

DE-SU JEDI JEFRI

AL TOP DEI

TORI PROVATI

PFT 4151 KBB

PROVATI	PFT	PROVATI	IESE	PROVATI	ICS-PRÉ	GENOMICI	GPFT	GENOMICI	IESE	GENOMICI	ICS-PRÉ
JEFRI	4151	JEFRI	1144	JEFRI	1415	TREATY	4653	SHOOTER	1568	SHOOTER	2051
COPYCAT	3866	DELROY	1061	JEDI	1116	SHOOTER	4606	TREATY	1458	TAOS	1595
JEDI	3807	SUMO	1018	RESOLVE	973	MAGNITUDE	4532	MAGNITUDE	1404	MAGNITUDE	1554
RESOLVE	3803	RESOLVE	981	DELROY	939	GENDRY	4520	TAOS	1366	TREATY	1523
CANNON	3797	JEDI	956	SUMO	930	TAOS	4505	GENDRY	1340	DEREK	1519

SPECIALE PFT

Dicembre 2020



DE-SU JEDI JEFRI
3° A PFT PROVATI
6° A IES€
1° A ICS-PR€

Indice generale

11	ACCELODIN								
43	BOEING-PP-RED	new							
12	CANNON								
39	CAPONE								
56	CASCADE								
33	CASPER								
25	COPYCAT								
57	DAMIR								
59	DATELAND	new							
14	DEANO								
13	DELROY								
38	DEREK								
40	DMAC								
9	DONATELLO								
24	DRAGONHEART								
15	DUKE								
41	DURAN								
58	EDISON								
60	EFFECT								
4	EPIC								
36	FOOTBALL								
61	GENDRY								
17	HELIX								
16	HURRICANE								
62	IRONCUT								
19	JABARI								
10	JEDI								
27	JEFRI	new							
7	KINGBOY								
18	KITE								
63	KORNER								
66	LAGUNA								
67	MAGELLAN	new							
68	MAGNITUDE								
26	MALCOLM								
42	MAXWELL-P								
8	MAYFLOWER								
64	MICHAEL								
3	MOGUL								
6	MONTROSS								
69	MOONSHINER	new							
65	NETFLIX								
70	NIBAY								
72	PAN-RED-PP								
28	PARISON								
22	PAT-RED								
21	PHANTOM								
29	PHARO								
23	RAGER-RED								
45	RENEGADE								
20	RESOLVE								
71	RICHFIELD								
44	RONALD-RC								
46	ROZISH								
37	RUPERT								
30	RUSTY-RED								
48	SERTOLI								
49	SHIEK								
51	SHOOTER	new							
47	SPARTA								
73	SPEEDY-RED								
31	SUMO								
5	SUPERSIRE								
53	TAOS								
50	TIBOR								
52	TOPSTONE								
75	TREATY	new							
74	TRY ME								
32	WIGGINS								
54	YONDER								
55	ZZ TOP	new							





Mogul



US003006972816 MOUNTFIELD SSI DCY MOGUL TR TV TL TY TD

Dorcy x (VG 88 DOM) Pasen Marsh x (VG 86 DOM) O-Man x (EX 92 GMD DOM) Rudolph

DORCY	X	PASEN MARSH	X	O-MAN	X	RUDOLPH
BOLTON X BRET		Mountfield Marsh Maxine-ET		Pine-Tree Missy Miranda-ET		Wesswood-HC Rudy Missy
		VG 88 – EX MAMMELLA		VG 86 – VG MAMMELLA		EX 92 – EX MAMMELLA
		2.03 159 14.320 Lbs 4.3% 3.4%		3.08 365 16.159 Kg 4.9% 3.7%		4.11 365 18.581 Kg 4.1% 3.2%

6 DEI TOP 10 TORI IN TPI HANNO MOGUL NEL PEDIGREE

TORO PER MANZE

OLTRE **1.450.000** DOSI VENDUTE

76.298 FIGLIE

LATTE +1008

ARTI E PIEDI +3,64

MAMMELLA +2,51

LONGEVITÀ +112

76.298 FIGLIE IN 12.150 ALLEVAMENTI

DATI ANAFI 12/2020



Kiko Mogul Mara 1095



SPH Mogul Yelena



Epic

CA000011104016 GENERATIONS EPIC TY



Super x (VG 85) Baxter x (VG 86 DOM) Shottle x (VG 87 GMD DOM) O-Man x (EX 90 GMD DOM) Mtoto

SUPER	X	BAXTER	X	SHOTTLE	X	O-MAN
BOLIVER X O-MAN		Tramilda-N Baxter Emily-ET		Wabash-Way Evett-ET		Crockett-Acres Elita-ET
		VG 85 – VG MAMMELLA		VG 86 – VG MAMMELLA		VG 87 – VG MAMMELLA
		2.05 282 14.066 Kg 4.2% 3.2%		2.02 365 15.539 Kg 4.9% 3.1%		2.02 365 17.731 Kg 3.8% 3.4%

IL TORO APPREZZATO IN TUTTO IL MONDO

OLTRE **880.000** DOSI VENDUTE

42.652 FIGLIE

LATTE +948

MAMMELLA +1,61

42.652 FIGLIE IN 10.880 ALLEVAMENTI

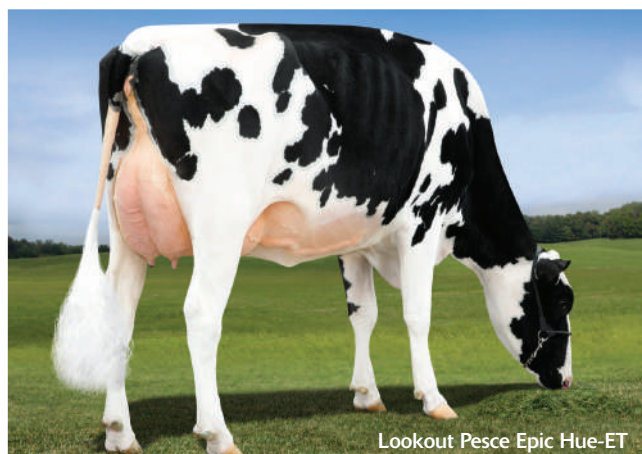
FERTILITÀ FIGLIE +104

LONGEVITÀ +110

DATI ANAFI 12/2020



All Nure Epic Mairy Second-ET



Lookout Pesce Epic Hue-ET



Supersire



US000069981349 SEAGULL-BAY SUPERSIRE-ET TV TL TY TD

Robust x (EX 92 GMD DOM) Planet x (VG 86 DOM) Shottle x (VG 86 GMD DOM) O-Man x (EX 92 GMD DOM) Rudolph x (EX 90 GMD DOM) Elton x (VG 87) Mandingo

ROBUST	X	PLANET	X	SHOTTLE	X	O-MAN
SOCRATES x O-MAN		Ammon-Peachey Shauna-ET		Pine-Tree Martha Sheen-ET		Pine-Tree Missy Martha
		EX 92 – EX MAMMELLA		VG 86 – VG MAMMELLA		VG 86 – VG MAMMELLA
		6.03 365 18.313 Kg 3.7% 3.1%		1.11 365 14.186 Kg 4.2% 3.1%		2.02 365 15.786 Kg 3.6% 3.1%

4 DEI TOP 5 TORI IN TPI HANNO SUPERSIRE NEL PEDIGREE

TORO PER MANZE

OLTRE **1.270.000** DOSI VENDUTE

64.473 FIGLIE

LATTE +1717

LONGEVITÀ +111

PROTEINE% +0,04

FERTILITÀ SEME +104

64.473 FIGLIE IN 7.429 ALLEVAMENTI

DATI ANAFI 12/2020



Farnear-TBR-BH Vickie-ET



COL Supersire Lisbeth



Montross



US000071703339 BACON-HILL MONTROSS-ET TV TL TY TD

Mogul x (EX 93 GMD DOM) Bolton x (EX 91) Rolex x (VG 85) Trent x (GP 80) Amel x (VG 85 DOM) Labelle

MOGUL	X	BOLTON	X	ROLEX	X	TRENT
DORCY X PASEN MARSH		Unique-Style Bolton Money EX 93 – EX MAMMELLA 3.01 365 17.468 Kg 4.2% 3.2%		Pasen Rolex Mummy EX 91 – EX MAMMELLA 3.01 365 17.468 Kg 4.2% 3.4%		Pasen Trent Mermaid VG 85 – VG MAMMELLA 8.07 365 12.890 Kg 4.0% 3.3%

MONTROSS HA INTRODOTTTO UN NUOVO STANDARD NELLA RAZZA: PRODUZIONI ECCEZIONALI SU VACCHE ROBUSTE

TORO PER MANZE

Kcaseina
AB

BETAcaseina
A2A2

OLTRE **1.000.000** DOSI VENDUTE

34.779 FIGLIE

LATTE +1897

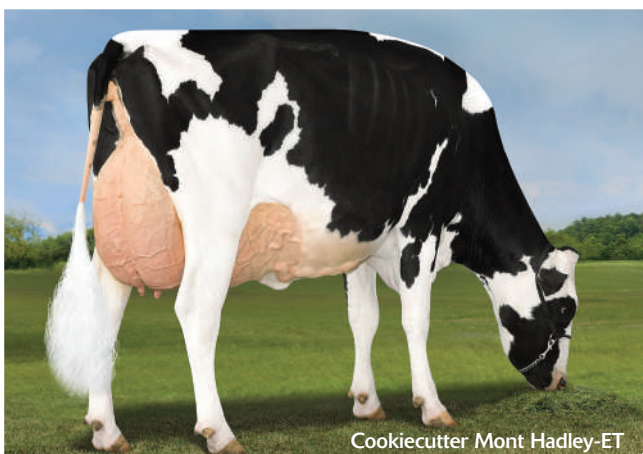
LONGEVITÀ +111

MAMMELLA +0,85

FERTILITÀ SEME +103

34.779 FIGLIE IN 4.650 ALLEVAMENTI

DATI ANAFI 12/2020





Kingboy



US000072044077 MORNINGVIEW MCC KINGBOY-ET TV TL TY TD

Mccutchen x (EX 91 DOM) Super x (EX 94 GMD DOM) Shottle x (EX 92 GMD) Champion

MCCUTCHEN X	SUPER	X	SHOTTLE	X	CHAMPION
BOOKEM X SHOTTLE	Morningview Super Megan-ET		Morningview Shtle Madilyn		Morningview Champn Martha
	EX 91 – EX MAMMELLA		EX 94 – EX MAMMELLA		EX 92 – EX MAMMELLA
	4.02 365 17.145 Kg 3.7% 2.9%		6.10 305 18.186 Kg 3.8% 2.9%		5.05 365 17.459 Kg 3.7% 2.9%

MORFOLOGIA ECCELLENTE SENZA RINUNCIARE AL LATTE

OLTRE **700.000** DOSI VENDUTE

27.507 FIGLIE

FERTILITÀ FIGLIE
+107

Kcaseina
AB

BETAcaseina
A2A2

LATTE +1394

MAMMELLA +2,70

TIPO +2,21

ARTI E PIEDI +2,27

27.507 FIGLIE IN 5.814 ALLEVAMENTI

DATI ANAFI 12/2020



Ladys-Manor Kgirl Oh-ET



Vinbert Kingboy Birdy

Mayflower

US003008897582 S-S-I SNOWMAN MAYFLOWER-ET TV TL TY TD

Snowman x (EX 91 DOM) Socrates x (VG 86 DOM) O-Man x (EX 90 GMD DOM) Manat x (EX 91 GMD DOM) Celsius

SNOWMAN	X	SOCRATES	X	O-MAN	X	MANAT
O-MAN X BW MARSHALL		Roylane Socra Mira 1760		Seagull-Bay O-Man Mirror		Seagull-Bay Manat Mirage
		EX 91 – EX MAMMELLA		VG 86 – VG MAMMELLA		EX 90 – EX MAMMELLA
		5.11 305 18.545 Kg 3.5% 3.1%		3.00 365 16.559 Kg 4.4% 3.4%		3.06 365 16.318 Kg 3.8% 3.2%

AL TOP A LATTE E PROTEINE

FERTILITÀ FIGLIE
+101

OLTRE **630.000** DOSI VENDUTE

22.180 FIGLIE

LATTE +1871

LONGEVITÀ +109

PROTEINE % +0,04

FERTILITÀ SEME +105

22.180 FIGLIE IN 3.152 ALLEVAMENTI

DATI ANAFI 12/2020



Westvaleview May Rose



SCD-JC Mayflower Debra Sue



Donatello



US003006989495 MR OCD ROBUST DONATELLO-ET TV TL TY TD

Robust x (EX 93 GMD DOM) Planet x (VG 88 DOM) Elegant x (EX 93 GMD DOM) Durham x (EX 95 GMD DOM) Rudolph Zip x (EX 90) Jolt

ROBUST	X	PLANET	X	ELEGANT	X	DURHAM
SOCRATES X O-MAN		OCD Planet Danica-ET		Miss Elegant Delight-ET		Windsor-Manor Z-Delight
		EX 93 – EX MAMMELLA		VG 88 – EX MAMMELLA		EX 93 – EX MAMMELLA
		3.01 365 17.836 Kg 3.5% 3.0%		2.02 305 12.659 Kg 3.4% 2.9%		5.10 365 18.604 Kg 3.8% 3.0%

FUORILINEA COMPLETO: FACILE DA USARE

OLTRE **750.000** DOSI VENDUTE

26.287 FIGLIE

FERTILITÀ FIGLIE
+107

TORO PER
MANZE

Kcaseina
BB

BETAcaseina
A2A2

LATTE +942

PROTEINE% +0,07

FAC. PARTO FIGLIE +112

LONGEVITÀ +107

26.287 FIGLIE IN 3.329 ALLEVAMENTI

DATI ANAFI 12/2020



Kings-Ransom Donatello Lewie



Plain-Knoll Donatello 6632



Jedi

US003123886035 S-S-I MONTROSS JEDI-ET TV TL TY TD

Montross x (EX 90 GMD DOM) Supersire x (VG 87 DOM) Bookem x (VG 86 DOM) Shottle x (VG 86 DOM) O-Man x (EX 90 GMD DOM) Manat x (EX 91 GMD DOM) Celsius

MONTROSS	X	SUPERSIRE	X	BOOKEM	X	SHOTTLE
MOGUL X BOLTON		S-S-I Suprsire Miri 8679-ET		S-S-I Bookem Modesto7269-ET		Roylane Shot Mindy2079-ET
		EX 90 – EX MAMMELLA		VG 87 – VG MAMMELLA		VG 86 – VG MAMMELLA
		3.04 365 20.245 Kg 3.5% 3.1%		3.03 364 13.472 Kg 3.7% 3.6%		2.02 305 13.059 Kg 4.4% 3.4%

PRODUZIONI ECCEZIONALI CON MAMMELLE SUPER

OLTRE **630.000** DOSI VENDUTE

19.748 FIGLIE

FERTILITÀ FIGLIE
+107

TORO PER
MANZE

Kcaseina
BB

GPFT
3807

LATTE +1980

PROTEINE% +0,06

MAMMELLA +2,21

LONGEVITÀ +113

19.748 FIGLIE IN 2.300 ALLEVAMENTI

DATI ANAFI 12/2020



Gruppo figlie di Jedi - Spring Grove Farm



Gruppo figlie di Jedi



Accelodin

US003130641794 PEAK ACCELODIN-ET TV TL TY TD

Hotrod x (GP 83 DOM) Ransom x (GP 83) Robust x (GP 83 DOM) Planet x (EX 90 DOM) Shottle May x (EX 90 DOM) O-Man

HOTROD	X	RANSOM	X	ROBUST	X	PLANET
JEROD x IOTA		Bryhill Ransom Marquise-ET		Sully Robust 720-ET		Sully Planet Manitoba-ET
		GP 83 - GP MAMMELLA		GP 83 - VG MAMMELLA		GP 83 - GP MAMMELLA
		2.02 365 12.722 Kg 4.6% 3.6%		2.01 365 15.163 Kg 4.0% 3.4%		2.03 365 15.131 Kg 3.9% 3.1%

- 7° TORO IN USA E TOP 15 A GRASSO
- TOP 30 A NET MERIT
- ECCELLENTI TRATTI SALUTE: 5° DWP\$ E 7° WT\$
- TOP 20 A EFFICIENZA ALIMENTARE
- TOP 15 MACE LPI CANADA
- OTTIMA FERTILITÀ SEME CON SCR +1,3

FERTILITÀ FIGLIE
+0,9

TORO PER
MANZE

Kcaseina
AB

BETAcaseina
A2A2

581
FIGLIE

GTPI
2807

GPFT
3780



Rolling Green Accelodin 1587



ACCELODIN - ANAFI 12/2020				
PFT	3780	IES€	801	ICS-PR€ 507
LATTE	616	Attendibilità %	96	
Grasso %	0,87	GRT	119	
Proteine %	0,32	PRT	55	
Figlie	581	Allevamenti	185	
Valutazione Morfologica				
TIPO	2,09	Ind. Mammella	1,86	
Indice Arti/Piedi	1,69	Attendibilità %	92	
Valutazione Gestionale				
Longevità	111	Cellule S.	99	
Facilità Parto				
Parto	108	Att. %	96	n° oss. 3052

ACCELODIN / VALUTAZIONE LINEARE 12/20 - ANAFI				
Statura				3,79
Forza anteriore				2,66
Profondità				3,03
Angolosità				2,21
Angolo groppa				1,80
Ampiezza groppa				2,82
Arti di lato				1,20
Arti da dietro				2,56
Tallone				1,40
Mammella ant.				1,79
Mammella post. Alt.				1,87
Mammella larghezza				3,19
Legamento				1,36
Piano mammella				1,14
Pos. Cap. ant.				3,67
Pos. Cap. post.				3,90
Capezzoli dim.				-3,22
254 figlie in 97 all.	-1	0	+1	+2

Dati ITA dicembre 2020



Cannon

US003133107055 *OCD DENVER CANNON-ET TR TP TV TL TY TD*

Denver x (VG 85) Numero Uno x (GP83) Robust x (EX 94 GMD DOM) Ramos x (VG 87 GMD DOM) Shottle x (EX 90 GMD DOM) Outside x (EX 93 GMD DOM) Juror

DENVER	X	NUMERO UNO	X	ROBUST	X	RAMOS
MOGUL		Morsan Uno Cinergy		Larcrest Cinergy-ET		Larcrest Crimson-ET
x		VG 85 - VG MAMMELLA		GP 83 - GP MAMMELLA		EX 94 - EX MAMMELLA
ROBUST		2.03 288 9.720 Kg 4.2% 3.2 %		2.03 365 14.185 Kg 4.4% 3.4%		5.02 365 21.042 Kg 5.3% 3.5%

- 8° TORO IN USA
- TOP 20 A MAMMELLA IN USA
- TOP 25 A NET MERIT

- OTTIMI TRATTI SALUTE: TOP DWP\$
- TOP 20 MACE LPI CANADA
- TOP MACE PRO\$ IN CANADA

FERTILITÀ FIGLIE
+1,4

TORO PER
MANZE

381
FIGLIE

GTPI
2781

GPFT
3797



Palla Cannon 62757



CANNON - ANAFI 12/2020

PFT	3797	IES€	920	ICS-PR€	734
LATTE	1261	Attendibilità %			87
Grasso %	0,36	GRT			87
Proteine %	0,05	PRT			48
Figlie	381	Allevamenti			64
Valutazione Morfologica					
TIPO	1,51	Ind. Mammella			2,49
Indice Arti/Piedi	1,45	Attendibilità %			80
Valutazione Gestionale					
Longevità	113	Cellule S.			106
Facilità Parto					
Parto	107	Att. %	76	n° oss.	1108

Dati ITA dicembre 2020

CANNON / VALUTAZIONE LINEARE 12/20 - ANAFI

Statura					1,35
Forza anteriore					0,85
Profondità					0,80
Angolosità					1,60
Angolo groppa					-2,52
Ampiezza groppa					1,68
Arti di lato					0,60
Arti da dietro					1,18
Tallone					1,45
Mammella ant.					2,37
Mammella post. Alt.					2,87
Mammella larghezza					1,85
Legamento					3,17
Piano mammella					2,11
Pos. Cap. ant.					1,99
Pos. Cap. post.					2,79
Capeczoli dim.					-1,15
72 figlie in 18 all.	-1	0	+1	+2	



Delroy

US003133120425 S-S-I BG DUKE DELROY-ET TR TP TC TV TL TY TD

Duke x (GP 83) Rodgers x (VG 87 DOM) Numero Uno x (VG 87 DOM) Bookem x (VG 86 DOM) Shottle x (VG 86 DOM) O Man x (EX 90 GMD DOM) Manat

DUKE	X	RODGERS	X	NUMERO UNO	X	BOOKEM
MONTROSS x SUPERSIRE		S-S-I Rdgrs 8526 10633-ET		S-S-I Uno Maryann 8526-ET		S-S-I Bookem Modesto7269 -ET
		GP 83 - GP MAMMELLA		VG 87 - EX MAMMELLA		VG 87 - VG MAMMELLA
		4.00 333 19.273 Kg 4.2% 3.3%		5.00 354 16.751 Kg 3.4% 3.5%		3.03 364 13.472 Kg 3.7% 3.6%

- TOP 35 IN USA
- TOP 30 A NET MERIT
- ECCELLENTI TRATTI SALUTE: 2° A DWP\$ E TOP 15 WT\$
- TOP 15 MACE LPI CANADA E TOP 10 MACE PRO\$
- TOP 20 A IES€ IN ITALIA
- OTTIMA FERTILITÀ SEME CON SCR +1,2

FERTILITÀ FIGLIE
+0,3

TORO PER
MANZE

387
FIGLIE

GTPI
2722

GPFT
3795



Figlie di Delroy della United Dreams Farms



DELROY - ANAFI 12/2020			
PFT	3795 IES€	1061 ICS-PR€	939
LATTE	1356	Attendibilità %	87
Grasso %	0,30	GRT	86
Proteine %	0,11	PRT	60
Figlie	387	Allevamenti	102
Valutazione Morfologica			
TIPO	1,18	Ind. Mammella	1,24
Indice Arti/Piedi	-0,09	Attendibilità %	83
Valutazione Gestionale			
Longevità	117	Cellule S.	108
Facilità Parto			
Parto	107	Att. %	77
		n° oss.	3426

DELROY / VALUTAZIONE LINEARE 12/20 - ANAFI				
Statura				-0,01
Forza anteriore				-0,26
Profondità				0,11
Angolosità				2,08
Angolo groppa				0,73
Ampiezza groppa				1,38
Arti di lato				0,41
Arti da dietro				-0,14
Tallone				0,45
Mammella ant.				2,03
Mammella post. Alt.				1,79
Mammella larghezza				2,25
Legamento				0,58
Piano mammella				0,96
Pos. Cap. ant.				1,06
Pos. Cap. post.				0,18
Capezzoli dim.				-2,72
165 figlie in 55 all.	-1	0	+1	+2

Dati ITA dicembre 2020

Deano

US003131808314 *DOUBLE-EAGLE BAYON DEANO-ET TR TP TV TL TY TD*

Bayonet x (VG 85) Tango x (EX 90 DOM) Mogul x (EX 90 DOM) Man O Man x (EX 90 DOM) Shottle x (EX 92 GMD DOM) Durham

BAYONET	X	TANGO	X	MOGUL	X	MAN O MAN
DONATELLO		Progenesis Tango Fancy		Ocd Mogul Fuzzy Navel-ET		Ocd Man O Man Fantom-ET
X		VG 85 - VG MAMMELLA		EX 90 - EX MAMMELLA		EX 90 - EX MAMMELLA
SHAMROCK		Latte +1741 +0.06% +0.00%		2.01 365 15.586 Kg 4.1% 3.2%		1.10 305 11.040 Kg 4.2% 3.1%

- TOP 35 IN USA
- 11° A TIPO TOP 200 USA
- TOP 40 A LATTE IN USA

- OTTIMI TRATTI SALUTE: TOP DWPŞ
- TOP 30 MACE LPI CANADA
- PEDIGREE ALTERNATIVO

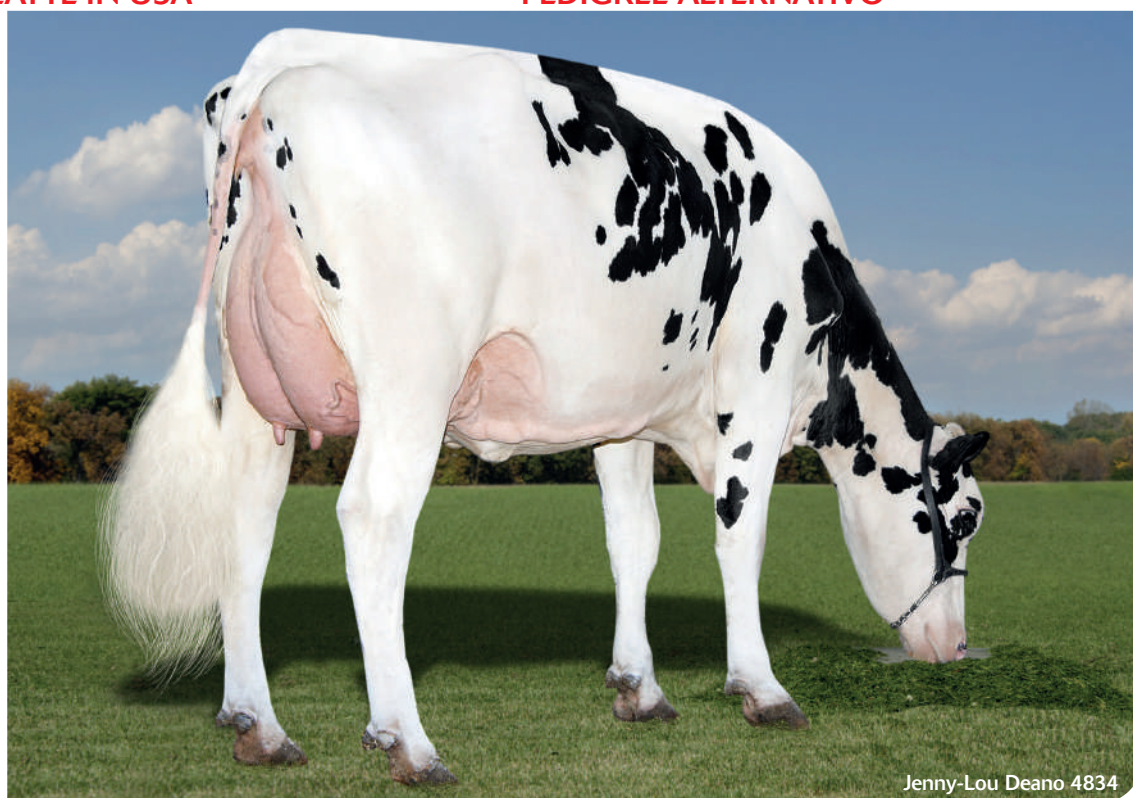
TORO PER
MANZE

Kcaseina
AB

BETAcaseina
A2A2

385
FIGLIE

GTPI
2712



Jenny-Lou Deano 4834



DEANO - ANAFI 12/2020					
PFT	3645	IES€	812	ICS-PR€	592
LATTE	1625	Attendibilità %			86
Grasso %	0,18	GRT			82
Proteine %	-0,02	PRT			54
Figlie	385	Allevamenti			97
Valutazione Morfologica					
TIPO	2,01	Ind. Mammella			1,82
Indice Arti/Piedi	2,00	Attendibilità %			80
Valutazione Gestionale					
Longevità	113	Cellule S.			99
Facilità Parto					
Parto	106	Att. %	96	n° oss.	5587

DEANO / VALUTAZIONE LINEARE 12/20 - ANAFI				
Statura				2,33
Forza anteriore				1,02
Profondità				1,53
Angolosità				2,80
Angolo groppa				0,82
Ampiezza groppa				1,34
Arti di lato				-1,17
Arti da dietro				2,08
Tallone				1,21
Mammella ant.				2,38
Mammella post. Alt.				3,23
Mammella larghezza				1,90
Legamento				1,07
Piano mammella				1,71
Pos. Cap. ant.				0,85
Pos. Cap. post.				0,20
Capezzioli dim.				-1,23
64 figlie in 37 all.	-1	0	+1	+2

Dati ITA dicembre 2020



Duke

US003125201993 S-S-I MONTROSS DUKE-ET TV TL TY TD

Montross x (VG 85 DOM) Supersire x (GP 80 DOM) Snowman x (VG 86 DOM) Shottle x (VG 86) O-Man x (EX 90 GMD DOM) Manat x (EX 91 GMD DOM) Celsius

MONTROSS	X	SUPERSIRE	X	SNOWMAN	X	SHOTTLE
MOGUL		S-S-I Sprsire Mabel 8828-ET		S-S-I Snow Malena 7514-ET		Roylane Shot Mindy 2079-ET
X		VG 85 – VG MAMMELLA		GP 80 – GP MAMMELLA		VG 86 – VG MAMMELLA
BOLTON		3.05 362 16.154 Kg 4.1% 3.4%		4.02 356 18.509 Kg 3.7% 3.1%		2.02 305 13.059 Kg 4.4% 3.4%

- TOP 15 IN USA, 6° A LATTE, 3° GRT E 4° PRT
- TOP 35 A NET MERIT E 2° EFF. ALIMENTARE
- 10° A LATTE, 2° A GRT E 6° A PRT IN ITALIA
- 5° A LATTE IN CANADA
- TOP 25 PRO\$ IN CANADA
- Positivo a Fertilità Seme con SCR +0,5

5882
FIGLIE

GTPI
2770



Figlie di Duke alla Trent-Way



DUKE - ANAFI 12/2020			
PFT	3626	IES€	740
ICS-PR€	382		
LATTE	2285	Attendibilità %	98
Grasso %	0,29	GRT	120
Proteine %	0,04	PRT	82
Figlie	5882	Allevamenti	1411
Valutazione Morfologica			
TIPO	1,78	Ind. Mammella	1,05
Indice Arti/Piedi	-0,49	Attendibilità %	95
Valutazione Gestionale			
Longevità	108	Cellule S.	104
Facilità Parto			
Parto	93	Att. %	98
n° oss.	20316		

DUKE / VALUTAZIONE LINEARE 12/20 - ANAFI				
Statura				1,58
Forza anteriore				2,68
Profondità				3,13
Angolosità				3,82
Angolo groppa				-0,12
Ampiezza groppa				1,69
Arti di lato				-0,20
Arti da dietro				-1,01
Tallone				1,91
Mammella ant.				1,09
Mammella post. Alt.				1,71
Mammella larghezza				5,08
Legamento				2,27
Piano mammella				-0,70
Pos. Cap. ant.				1,52
Pos. Cap. post.				0,89
Capezzoli dim.				0,02
3022 figlie in 915 all. -1 0 +1 +2				

Dati ITA dicembre 2020



Hurricane

US003125066355 BACON-HILL HURRICANE-ET TV TL TY TD

Chops x Shotglass x (VG 86 DOM) Planet x (EX 90 2E GMD DOM) O-Man x (VG 87) Adam x (GP 80) Throne

CHOPS	X	SHOTGLASS	X	PLANET	X	O-MAN
MOGUL		Edg Hallie Shotglass 745 ET		B&Z Planet 7807 Halle		B&Z Oman 5796
X		Tipo +1,35 ICM +1,78 A&P +0,77		VG 86 - VG MAMMELLA		EX 90 - EX MAMMELLA
MAN O MAN		Latte +1390 Gr% +0.03 Pr% +0.01		2.02 365 14.760 Kg 3.6% 3.1%		5.00 365 22.027 Kg 3.4% 3.1%

- TOP 15 A MAMMELLA TOP 200 USA
- TOP 30 A TIPO TOP 200 USA
- OTTIMI TRATTI SALUTE: TOP WT\$

- 5° MACE LPI IN CANADA
- TOP 20 MACE PRO\$ IN CANADA
- OTTIMA FACILITÀ PARTO

FERTILITÀ FIGLIE
+0,5

TORO PER
MANZE

Kcaseina
AB

BETAcaseina
A2A2

2727
FIGLIE



B-S-D Hurricane Mora 7261-ET



HURRICANE - ANAFI 12/2020

PFT	3395	IES€	633	ICS-PR€	445
LATTE	956	Attendibilità %			98
Grasso %	0,39	GRT			79
Proteine %	0,05	PRT			38
Figlie	2727	Allevamenti			636
Valutazione Morfologica					
TIPO	1,82	Ind. Mammella			2,33
Indice Arti/Piedi	1,47	Attendibilità %			94
Valutazione Gestionale					
Longevità	107	Cellule S.			103
Facilità Parto					
Parto	109	Att. %	95	n° oss.	5012

Dati ITA dicembre 2020

HURRICANE / VALUTAZIONE LINEARE 12/20 - ANAFI

Statura					1,26
Forza anteriore					1,36
Profondità					1,18
Angolosità					1,83
Angolo groppa					-1,60
Ampiezza groppa					1,78
Arti di lato					-2,02
Arti da dietro					2,53
Tallone					1,00
Mammella ant.					2,53
Mammella post. Alt.					3,74
Mammella larghezza					3,02
Legamento					1,58
Piano mammella					2,53
Pos. Cap. ant.					1,32
Pos. Cap. post.					1,16
Capezzi dim.					-3,19
885 figlie in 281 all.					-1 0 +1 +2



Helix

US003131083927 AOT SILVER HELIX-ET TR TP TY TV TL TD



Silver x (VG 88 DOM) Supersire x (VG 88 DOM) Man O Man x (VG 88 DOM) Goldwyn x (EX 90 GMD DOM) Champion x (EX 90 GMD DOM) Hershel

SILVER	X	SUPERSIRE	X	MAN O MAN	X	GOLDWYN
MOGUL x SNOWMAN		Cookiecutter Ssire Has-ET VG 88 - EX MAMMELLA 3.11 365 19.936 Kg 4.0% 3.2%		Cookiecutter Mom Halo-ET VG 88 - EX MAMMELLA 2.00 365 16.095 Kg 5.2% 3.5%		Cookiecutter Gld Holler-ET VG 88 - EX MAMMELLA 2.03 365 18.513 Kg 3.5% 2.9%

- 2° TORO IN USA, 2° A GRT E TOP 20 A PRT
- 6° A NET MERIT E TOP 25 A DWP\$
- 1° A EFFICIENZA ALIMENTARE TOP 200 USA
- AL TOP IN ITALIA A LATTE, GRT E PRT
- 2° MACE PRO\$ E TOP 20 MACE LPI IN CANADA
- Positivo a Fertilità Seme con SCR +0,6

TORO PER
MANZE

Kcaseina
AB

3620
FIGLIE

GTPI
2884

GPFT
3748



B-S-D Helix Calybe 7322-ET Seconda lattazione



HELIX - ANAFI 12/2020				
PFT	3748	IES€	873	ICS-PR€ 654
LATTE	1830	Attendibilità %	90	
Grasso %	0,38	GRT	114	
Proteine %	0,09	PRT	74	
Figlie	3620	Allevamenti	648	
Valutazione Morfologica				
TIPO	1,32	Ind. Mammella	1,90	
Indice Arti/Piedi	0,58	Attendibilità %	87	
Valutazione Gestionale				
Longevità	108	Cellule S.	99	
Facilità Parto				
Parto	105	Att. %	80	n° oss. 5759

Dati ITA dicembre 2020

HELIX / VALUTAZIONE LINEARE 12/20 - ANAFI

Statura	1,71
Forza anteriore	1,16
Profondità	1,36
Angolosità	1,76
Angolo groppa	-0,28
Ampiezza groppa	-0,08
Arti di lato	1,18
Arti da dietro	1,03
Tallone	0,70
Mammella ant.	1,53
Mammella post. Alt.	2,60
Mammella larghezza	1,82
Legamento	2,15
Piano mammella	1,56
Pos. Cap. ant.	1,81
Pos. Cap. post.	2,13
Capezzoli dim.	-0,27
1082 figlie in 329 all.	-1 0 +1 +2

Kite

US003131808364 DOUBLE-EAGLE DUKE KITE-ET TR TP TC TV TL TY TD

Duke x (EX 90 DOM Shamrock) x (VG 88 DOM) Man O Man x (VG 88 DOM) Goldwyn x (EX 90 GMD DOM) Champion x (EX 90 GMD DOM) Hershel

DUKE	X	SHAMROCK	X	MAN O MAN	X	GOLDWYN
MONTROSS x SUPERSIRE		Cookiecutter Shmrk Haze-ET		Cookiecutter Mom Halo-ET		Cookiecutter Gld Holler-ET
		EX 90 - EX MAMMELLA		VG 88 - EX MAMMELLA		VG 88 - EX MAMMELLA
		3.09 365 18.733 Kg 3.0% 3.0%		2.00 365 16.095 Kg 5.2% 3.5%		2.03 365 18.513 Kg 3.5% 2.9%

- FIGLIO DI DUKE DALLA FAMIGLIA DELLA HALO
- OTTIMO A LATTE, TITOLI E MAMMELLA
- AL TOP AD EFFICIENZA ALIMENTARE
- Positivo a fertilità del seme con SCR+0.5

FERTILITÀ FIGLIE
+104

Kcaseina
AB



Nonna Cookiecutter MOM Halo-ET



KITE - ANAFI 12/2020					
PFT	3509	IES€	878	ICS-PR€	678
LATTE	1177	Attendibilità %			85
Grasso %	0,24	GRT			72
Proteine %	0,04	PRT			46
Figlie	143	Allevamenti			57
Valutazione Morfologica					
TIPO	1,09	Ind. Mammella	2,11		
Indice Arti/Piedi	-0,41	Attendibilità %			79
Valutazione Gestionale					
Longevità	117	Cellule S.			107
Facilità Parto					
Parto	103	Att. %	77	n° oss.	2532

KITE / VALUTAZIONE LINEARE 12/20 - ANAFI				
Statura				0,56
Forza anteriore				1,08
Profondità				0,77
Angolosità				0,59
Angolo groppa				-1,11
Ampiezza groppa				0,72
Arti di lato				-0,15
Arti da dietro				-1,12
Tallone				0,90
Mammella ant.				2,67
Mammella post. Alt.				1,18
Mammella larghezza				2,11
Legamento				2,51
Piano mammella				2,04
Pos. Cap. ant.				2,00
Pos. Cap. post.				2,07
Capezzi dim.				-1,31
49 figlie in 21 all.	-1	0	+1	+2

Dati ITA dicembre 2020

Jabari

US003131003387 S-S-I JEDI JABARI-ET TR TP TD TV TY TL

Jedi x (VG 88) Jacey x (GP 84) Snowman x (VG 85 GMD) Planet x (VG 86) Shottle x (VG 87) Magna x (EX 90) BwMarshall

JEDI	X	JACEY	X	SNOWMAN	X	PLANET
MONTROSS x SUPERSIRE		Genesee Jacey Mabel-ET		Genesee-Hill Snw Miggins-ET		Genesee-Hill Planet Magi-ET
		VG 88 – VG MAMMELLA		GP 84 – GP MAMMELLA		VG 85 – VG MAMMELLA
		3.07 309 18.336 Kg 3.1% 3.1%		4.01 305 17.786 Kg 3.1% 3.0%		4.00 365 17.631 Kg 4.1% 3.2%

- AL TOP A LATTE E PROTEINE
- OTTIMA LONGEVITÀ

- ECCELLENTE FERTILITÀ FIGLIE
- OTTIMA FERTILITÀ SEME CON SCR +1,4

FERTILITÀ FIGLIE
+1,5

TORO PER
MANZE

Kcaseina
AB

209
FIGLIE



Madre Genesee Jacey Mabel-ET



JABARI - ANAFI 12/2020				
PFT	3678	IES€	843	ICS-PR€ 778
LATTE	1728	Attendibilità %		86
Grasso %	-0,14	GRT		48
Proteine %	0,09	PRT		70
Figlie	209	Allevamenti		80
Valutazione Morfologica				
TIPO	1,45	Ind. Mammella		1,39
Indice Arti/Piedi	0,56	Attendibilità %		82
Valutazione Gestionale				
Longevità	112	Cellule S.		102
Facilità Parto				
Parto	107	Att. %	77	n° oss. 1368

JABARI / VALUTAZIONE LINEARE 12/20 - ANAFI				
Statura				3,13
Forza anteriore				1,92
Profondità				2,16
Angolosità				2,27
Angolo groppa				0,98
Ampiezza groppa				1,21
Arti di lato				-1,79
Arti da dietro				0,80
Tallone				1,88
Mammella ant.				1,09
Mammella post. Alt.				2,13
Mammella larghezza				2,42
Legamento				1,58
Piano mammella				2,02
Pos. Cap. ant.				-0,20
Pos. Cap. post.				0,20
Capezzoli dim.				1,08
105 figlie in 33 all.	-1	0	+1	+2

Dati ITA dicembre 2020



Resolve

US003134652407 BLUMENFELD JEDI RESOLVE-ET TR TP TL TD

Jedi x (VG 87) Day x (VG 85 GMD DOM) Sharky x (VG 87 GMD DOM) Outside x (VG 85) Rudolph

JEDI	X	DAY	X	SHARKY	X	OUTSIDE
MONTROSS X SUPERSIRE		Co-Op Blumen Day 4292-ET VG 87 - VG MAMMELLA 3.06 305 13.889 Kg 4.4% 3.2%		Deervue-Acres Robin Cri-ET VG 85 - VG MAMMELLA 1.10 365 15.063 Kg 4.7% 3.3%		Deervue-Acres Outside Robyn VG 87 - VG MAMMELLA 3.11 365 18.227 Kg 4.8% 3.2%

- 11° TORO A LONGEVITÀ IN USA
- TOP 20 A CELLULE SOMATICHE IN USA
- TOP 25 A FERTILITÀ FIGLIE IN USA

- AL TOP IN ITALIA A PFT E IES€
- ECCELLENTI TRATTI SALUTE: TOP 25 CW\$
- OTTIMA FERTILITÀ SEME CON SCR +1,2

FERTILITÀ FIGLIE
+2,0

TORO PER
MANZE

Kcaseina
AB

737
FIGLIE

GTPI
2693

GPFT
3803



Hilmar-D Resolve 14398-ET



RESOLVE - ANAFI 12/2020					
PFT	3803	IES€	981	ICS-PR€	973
LATTE	1029	Attendibilità %			88
Grasso %	0,06	GRT			47
Proteine %	0,10	PRT			47
Figlie	737	Allevamenti			158
Valutazione Morfologica					
TIPO	1,50	Ind. Mammella			2,32
Indice Arti/Piedi	0,22	Attendibilità %			84
Valutazione Gestionale					
Longevità	117	Cellule S.			109
Facilità Parto					
Parto	109	Att. %	91	n° oss.	1793

RESOLVE / VALUTAZIONE LINEARE 12/20 - ANAFI				
Statura				1,63
Forza anteriore				1,60
Profondità				1,20
Angolosità				0,68
Angolo groppa				-0,94
Ampiezza groppa				1,10
Arti di lato				-2,54
Arti da dietro				0,54
Tallone				2,32
Mammella ant.				3,38
Mammella post. Alt.				2,15
Mammella larghezza				1,18
Legamento				2,06
Piano mammella				2,85
Pos. Cap. ant.				0,82
Pos. Cap. post.				0,93
Capezzi dim.				-0,26
248 figlie in 79 all.	-1	0	+1	+2

Dati ITA dicembre 2020



Phantom

US003126218688 S-S-I KINGPIN PHANTOM-ET TR TP TV TL TY TD

Kingpin x (VG 85 DOM) Supersire x (GP 80 DOM) Snowman x (VG 86 DOM) Shottle x (VG 86) O Man x (EX 90 GMD DOM) Manat x (EX 91 GMD DOM) Celsius

KINGPIN	X	SUPERSIRE	X	SNOWMAN	X	SHOTTLE
MCCUTCHEN x OBSERVER		S-S-I Sprsire Mabel 8828 -ET VG 85 – VG MAMMELLA 3.05 362 16.154 Kg 4.1% 3.4%		S-S-I Snow Malena 7514 -ET GP 80 – GP MAMMELLA 4.02 356 18.509 Kg 3.7% 3.1%		Roylane Shot Mindy 2079 -ET VG 86 – VG MAMMELLA 2.02 305 13.059 Kg 4.4% 3.4%

- TOP 30 A LATTE IN USA
- TOP 20 A GRT E TOP 15 PRT IN USA
- TOP 15 A EFFICIENZA ALIM. TOP 200 USA
- TOP 20 LPI CANADA
- TOP 10 A PROTEINE IN CANADA
- TOP 10 PRO\$ IN CANADA

TORO PER
MANZE

Kcaseina
AB

1142
FIGLIE

GTPI
2695



Palla Phantom 55429



PHANTOM - ANAFI 12/2020					
PFT	3438	IES€	671	ICS-PR€	390
LATTE	1764	Attendibilità %			89
Grasso %	0,20	GRT			90
Proteine %	0,08	PRT			70
Figlie	1142	Allevamenti			244
Valutazione Morfologica					
TIPO	1,53	Ind. Mammella			1,34
Indice Arti/Piedi	0,57	Attendibilità %			85
Valutazione Gestionale					
Longevità	107	Cellule S.			105
Facilità Parto					
Parto	106	Att. %	79	n° oss.	3496

PHANTOM / VALUTAZIONE LINEARE 12/20 - ANAFI				
Statura				1,93
Forza anteriore				2,08
Profondità				2,52
Angolosità				2,48
Angolo groppa				-0,05
Ampiezza groppa				1,44
Arti di lato				1,53
Arti da dietro				1,52
Tallone				0,49
Mammella ant.				1,33
Mammella post. Alt.				1,97
Mammella larghezza				0,92
Legamento				1,70
Piano mammella				0,91
Pos. Cap. ant.				0,91
Pos. Cap. post.				0,40
Capezzoli dim.				1,01
277 figlie in 110 all.	-1	0	+1	+2

Dati ITA dicembre 2020



Pat-Red

US003012178104 COYNE-FARMS SYMPATI PAT-RED TV TL TY TD

Sympatico RC x (VG 86) Colt P Red x (EX 91 DOM) Massey x (EX 91 DOM) Ramos x (VG 85) Pippen

SYMPATICO RC X	COLT P RED	X	MASSEY	X	RAMOS
SNOWMAN x PLANET	Butlerview Colt Prairie-ET RC VG 86 – VG MAMMELLA 1.11 365 13.740 Kg 3.8% 3.3%		Richmond-Fd Pompey-ET EX 91 – EX MAMMELLA 3.10 305 13.659 Kg 4.3% 3.1%		Richmond-FD Ramos Poppy EX 91 – EX MAMMELLA 3.04 365 16.413 Kg 4.1% 3.1%

- 2° TORO ROSSO IN USA
- TOP 25 ARTI E PIEDI TOP 200 USA

- TOP 30 CON 97% ATTENDIBILITÀ IN USA
- OTTIMI TRATTI SALUTE

FERTILITÀ FIGLIE
+0,5

Kcaseina
AB

3061
FIGLIE



Arroyo-Vista Pat Ra-Red-ET



PAT-RED - ANAFI 12/2020					
PFT	3251	IES€	641	ICS-PR€	359
LATTE	1001	Attendibilità %			96
Grasso %	0,13	GRT			50
Proteine %	0,10	PRT			45
Figlie	3061	Allevamenti			1173
Valutazione Morfologica					
TIPO	0,86	Ind. Mammella			1,27
Indice Arti/Piedi	0,34	Attendibilità %			91
Valutazione Gestionale					
Longevità	110	Cellule S.			104
Facilità Parto					
Parto	103	Att. %	90	n° oss.	6480

PAT-RED / VALUTAZIONE LINEARE 12/20 - ANAFI					
Statura					0,54
Forza anteriore					0,01
Profondità					-0,19
Angolosità					0,69
Angolo groppa					-2,03
Ampiezza groppa					0,54
Arti di lato					-0,52
Arti da dietro					0,61
Tallone					1,27
Mammella ant.					2,31
Mammella post. Alt.					2,25
Mammella larghezza					1,04
Legamento					-0,58
Piano mammella					1,55
Pos. Cap. ant.					0,98
Pos. Cap. post.					-1,25
Capezzi dim.					-0,16
724 figlie in 338 all.	-1	0	+1	+2	

Dati ITA dicembre 2020



Rager-Red

US000072353457 RI-VAL-RE RAGER-RED-ET TP TV TL TY TD

Relief-P x (VG 88 DOM) Observer x (EX 90) Advent Red x (VG 88 GMD DOM) Ranger x Park x (EX 90) Factor x (EX 90) A.Magnet

RELIEF P	X	OBSERVER	X	ADVENT-RED	X	RANGER
TOUBIB-P RC x LEIF		Ri-Val-Re Obsrvr Salsa-ET		Ri-Val-Re Adv Win-Go-Red-ET		Ri-Val-Re Range Redwing-Red
		VG 88 - VG MAMMELLA		EX 90 - EX MAMMELLA		VG 88 - VG MAMMELLA
		4.05 297 13.200 Kg 5.3% 3.1%		4.00 305 13.518 Kg 4.0% 3.1%		4.05 365 16.222 Kg 4.2% 3.1%

- 5° TORO ROSSO IN USA
- AL TOP AD ARTI E PIEDI IN USA

- AL TOP A LONGEVITÀ IN USA
- ECCELLENTI TRATTI SALUTE: TOP 15 CW\$ E TOP WT\$

Kcaseina
AB

BETAcaseina
A2A2

3190
FIGLIE



Everlane Rager-Red Susan



RAGER-RED - ANAFI 12/2020				
PFT	3250	IES€	643	ICS-PR€ 313
LATTE	637	Attendibilità %	90	
Grasso %	0,25	GRT	50	
Proteine %	0,08	PRT	30	
Figlie	3190	Allevamenti	1165	
Valutazione Morfologica				
TIPO	1,40	Ind. Mammella	1,40	
Indice Arti/Piedi	1,02	Attendibilità %	86	
Valutazione Gestionale				
Longevità	114	Cellule S.	104	
Facilità Parto				
Parto	102	Att. %	80	n° oss. 21644

RAGER-RED / VALUTAZIONE LINEARE 12/20 - ANAFI			
Statura			1,10
Forza anteriore			0,92
Profondità			1,53
Angolosità			1,89
Angolo groppa			0,71
Ampiezza groppa			1,01
Arti di lato			0,75
Arti da dietro			1,42
Tallone			1,12
Mammella ant.			2,01
Mammella post. Alt.			1,14
Mammella larghezza			1,39
Legamento			1,79
Piano mammella			1,02
Pos. Cap. ant.			1,06
Pos. Cap. post.			2,15
Capezzoli dim.			-1,28
931 figlie in 448 all.	-1	0	+1 +2

Dati ITA dicembre 2020



Dragonheart



US0003009533223 MR OCD EPIC DRAGONHEART-ET TR TP TV TL TY

Epic x (EX 93 GDM DOM) Planet x (VG 88 DOM) Elegant x (EX 93 GDM DOM) Durham x (EX 95 GDM DOM) Rudolph

EPIC	X	PLANET	X	ELEGANT	X	DURHAM
SUPER X BAXTER		OCD Planet Danica-ET		Miss Elegant Delight-ET		Windsor-Manor Z-Delight-ET TV
		EX 93 – EX MAMMELLA		VG 88 – VG MAMMELLA		EX 93 – EX MAMMELLA
		3.01 365 17.836 Kg 3.5% 3.0%		2.02 3 305 12.659 Kg 3.4% 2.9%		5.10 365 18.604 Kg 3.8% 3.0%

- TRA I MIGLIORI A LATTE IN USA
- OTTIMA FACILITÀ PARTO

- AL TOP A MAMMELLA
- Positivo a Fertilità Seme con SCR +0,6

FERTILITÀ FIGLIE
+0,8

TORO PER
MANZE

Kcaseina
BB

BETAcaseina
A2A2

11842
FIGLIE



Bryceholme Dragonheart Vision VG 85



DRAGONHEART - ANAFI 12/2020				
PFT	3135	IES€	559	ICS-PR€ 329
LATTE	2006	Attendibilità %	95	
Grasso %	-0,25	GRT	42	
Proteine %	-0,21	PRT	43	
Figlie	11842	Allevamenti	2056	
Valutazione Morfologica				
TIPO	1,44	Ind. Mammella	2,31	
Indice Arti/Piedi	0,49	Attendibilità %	90	
Valutazione Gestionale				
Longevità	109	Cellule S.	100	
Facilità Parto				
Parto	107	Att. %	96	n° oss. 33697

DRAGONHEART / VALUTAZIONE LINEARE 12/20 - ANAFI				
Statura				1,45
Forza anteriore				0,12
Profondità				0,11
Angolosità				1,66
Angolo groppa				1,79
Ampiezza groppa				1,20
Arti di lato				1,46
Arti da dietro				0,64
Tallone				0,28
Mammella ant.				2,07
Mammella post. Alt.				3,50
Mammella larghezza				2,96
Legamento				2,83
Piano mammella				2,13
Pos. Cap. ant.				1,02
Pos. Cap. post.				0,79
Capezzi dim.				-0,17
1835 figlie in 645 all.				-1 0 +1 +2

Dati ITA dicembre 2020



Copycat



US003014562172 SANDY-VALLEY COPYCAT-TW-ET TR TP TV TL TY TD

Jedi x (VG 85) Jacey x (VG 87 DOM) Super x (VG 87 GMD DOM) Shottle Cosmopolitan x (EX 90 GMD DOM) Outside x (EX 93 GMD DOM) Juror

JEDI	X	JACEY	X	SUPER	X	SHOTTLE
MONTROSS x SUPERSIRE		Sandy-Valley Confeticake-ET		Larcrest Cake-ET		Larcrest Cosmopolitan
		VG 85 - VG MAMMELLA		VG 87 - VG MAMMELLA		VG 87 - VG MAMMELLA
		2.01 365 12.333 Kg 5.3% 3.7%		4.03 365 16.801 Kg 5.1% 3.6%		2.04 365 14.029 Kg 4.1% 3.4%

- TOP 20 IN USA
- TOP 30 A CELLULE SOMATICHE
- AL TOP A FERTILITÀ FIGLIE

- ECCELLENTI TRATTI SALUTE
- 2° A WT\$ - 12° DWP\$ - TOP 20 CW\$
- OTTIMA FERTILITÀ SEME CON SCR +1,2

FERTILITÀ FIGLIE
+1,3

TORO PER
MANZE

Kcaseina
BB

258
FIGLIE

GTPI
2748

GPFT
3866



Trent-Way-JS Raya-ET



COPYCAT - ANAFI 12/2020				
PFT	3866	IES€	901	ICS-PR€ 927
LATTE	1161	Attendibilità %	86	
Grasso %	0,29	GRT	78	
Proteine %	0,10	PRT	54	
Figlie	258	Allevamenti	76	
Valutazione Morfologica				
TIPO	1,65	Ind. Mammella	2,08	
Indice Arti/Piedi	2,21	Attendibilità %	81	
Valutazione Gestionale				
Longevità	109	Cellule S.	107	
Facilità Parto				
Parto	106	Att. %	78	n° oss. 1629

COPYCAT / VALUTAZIONE LINEARE 12/20 - ANAFI				
Statura				1,76
Forza anteriore				1,94
Profondità				1,53
Angolosità				1,19
Angolo groppa				-0,55
Ampiezza groppa				0,65
Arti di lato				-1,18
Arti da dietro				1,85
Tallone				2,40
Mammella ant.				2,15
Mammella post. Alt.				1,83
Mammella larghezza				1,59
Legamento				2,96
Piano mammella				2,13
Pos. Cap. ant.				1,11
Pos. Cap. post.				1,77
Capezzoli dim.				-0,26
86 figlie in 35 all.	-1	0	+1	+2

Dati ITA dicembre 2020

Malcolm



IT017991629030 GIUDICI SSHOT MALCOLM TV TL TY

Supershot x (MB 85) Mccutchen x (MB 87) Man O Man x (MB 88) Goldwyn x (EX 90) Givenchy

SUPERSHOT	X	MCCUTCHEN	X	MAN O MAN	X	GOLDWYN
SUPERSIRE		Giudici Holsteins Mchn Madison		Giudici Holsteins Alexia		Vegas
x		MB 85 – MB MAMMELLA		MB 87 – MB MAMMELLA		MB 88 – MB MAMMELLA
SUPER		1.10 305 10.446 Kg 4.15% 3.43%		4.04 305 13.812 Kg 3.89% 3.61%		4.05 305 12.025 Kg 3.22% 3.14%

- DA UNA FAMIGLIA SUPER COLLAUDATA
- AL TOP A ICS-PR€ TORI ITALIANI
- AL TOP A LATTE TORI ITALIANI

FERTILITÀ FIGLIE
+104

TORO PER
MANZE

Kcaseina
BB

291
FIGLIE



Madre GIUDICI HOLSTEINS MCHN MADISON



MALCOLM - ANAFI 12/2020				
PFT	3162	IES€	652	ICS-PR€ 700
LATTE	1313	Attendibilità %		95
Grasso %	-0,08	GRT		39
Proteine %	-0,04	PRT		39
Figlie	291	Allevamenti		107
Valutazione Morfologica				
TIPO	1,13	Ind. Mammella		1,48
Indice Arti/Piedi	0,44	Attendibilità %		90
Valutazione Gestionale				
Longevità	111	Cellule S.		104
Facilità Parto				
Parto	108	Att. %	94	n° oss. 727

MALCOLM / VALUTAZIONE LINEARE 12/20 - ANAFI				
Statura				1,56
Forza anteriore				0,17
Profondità				-0,22
Angolosità				1,30
Angolo groppa				1,95
Ampiezza groppa				2,19
Arti di lato				0,33
Arti da dietro				-0,23
Tallone				0,60
Mammella ant.				1,88
Mammella post. Alt.				1,80
Mammella larghezza				1,67
Legamento				1,85
Piano mammella				1,96
Pos. Cap. ant.				-0,47
Pos. Cap. post.				-0,35
Capezzi dim.				-0,15
130 figlie in 58 all.	-1	0	+1	+2

Dati ITA dicembre 2020



Jefri **K caseina BB**

new

US003134408219 DE-SU JEDI JEFRI 13610 TR TP TC TV TL TY TD

Jedi x (GP 83) Rodgers x (GP 83 DOM) Shamrock x (VG 87 DOM) Man O Man x (EX 94 DOM) Ramos x (VG 87 DOM) Hershel x (VG 86 GMD DOM) Decision

JEDI	X	RODGERS	X	SHAMROCK	X	MAN O MAN
MONTROSS x SUPERSIRE		De-Su Rodgers 3625-ET		De-Su 1439-ET		Clear Echo M O M 2150-ET
		GP 83 - GP MAMMELLA		GP 83 - GP MAMMELLA		VG 87 - EX MAMMELLA
		4.01 365 16.914 Kg 2.8% 3.1%		2.04 333 13.131 Kg 3.4% 3.1%		2.02 305 14.229 Kg 3.7% 3.2%

- 16° TORO IN USA
- 1° A FERTILITÀ FIGLIE IN USA
- 9° A CELLULE S. E LONGEVITÀ IN USA
- 3° TORO IN ITALIA
- 6° TORO A IES€
- 1° A ICS-PR€

FERTILITÀ FIGLIE
+3,5

TORO PER
MANZE

Kcaseina
BB

204
FIGLIE

GTPI
2757

GPFT
4151



Bisnonna Clear-Echo MOM 2150-ET



JEFRI - ANAFI 12/2020

PFT	4151	IES€	1144	ICS-PR€	1415
LATTE	1342	Attendibilità %	91		
Grasso %	-0,08	GRT	45		
Proteine %	0,16	PRT	67		
Figlie	204	Allevamenti	49		
Valutazione Morfologica					
TIPO	1,13	Ind. Mammella	1,59		
Indice Arti/Piedi	0,57	Attendibilità %	85		
Valutazione Gestionale					
Longevità	113	Cellule S.	110		
Facilità Parto					
Parto	105	Att. %	93	n° oss.	576

JEFRI / VALUTAZIONE LINEARE 12/20 - ANAFI

Statura	1,49
Forza anteriore	0,80
Profondità	0,36
Angolosità	0,60
Angolo groppa	-1,12
Ampiezza groppa	0,87
Arti di lato	-1,73
Arti da dietro	0,95
Tallone	1,29
Mammella ant.	2,63
Mammella post. Alt.	1,98
Mammella larghezza	1,45
Legamento	0,63
Piano mammella	2,50
Pos. Cap. ant.	-0,18
Pos. Cap. post.	-0,27
Capezzoli dim.	-1,35
71 figlie in 24 all.	-1 0 +1 +2

Dati ITA dicembre 2020



Parison



US003132662986 SIEMERS JEDI PARISON-ET TR TP TC TY TV TL TD

Jedi x (VG 86) Tango x (VG 87 DOM) Facebook x (VG 87) Mac x (VG 89 DOM) Goldwyn x (EX 90 DOM) Ozzie x (VG 87 DOM) Aaron

JEDI	X	TANGO	X	FACEBOOK	X	MAC
MONTROSS x SUPERSIRE		Quality Tango Paris		Ransom-Rail Facebk Paris-ET		Welcome Mac Peytan-ET
		VG 86 – VG MAMMELLA		VG 87 – VG MAMMELLA		VG 87 – VG MAMMELLA
		1.11 365 14.742 Kg 4.9% 3.4%		2.03 365 13.704 Kg 4.3% 3.5%		4.08 322 17.850 Kg 5.4% 3.8%

- TOP 35 A PROTEINE IN ITALIA
- OTTIMO A LATTE

- ECCELLENTE FACILITÀ PARTO
- OTTIMA FERTILITÀ SEME CON SCR +1,5

FERTILITÀ FIGLIE
+0,8

TORO PER
MANZE

Kcaseina
BB

BETAcaseina
A2A2



Madre Quality Tango Paris



PARISON - ANAFI 12/2020

PFT	3532	IES€	733	ICS-PR€	627
LATTE	1615	Attendibilità %			85
Grasso %	-0,19	GRT			38
Proteine %	0,12	PRT			71
Figlie	162	Allevamenti			47
Valutazione Morfologica					
TIPO	1,49	Ind. Mammella			1,91
Indice Arti/Piedi	0,30	Attendibilità %			80
Valutazione Gestionale					
Longevità	109	Cellule S.			98
Facilità Parto					
Parto	109	Att. %	77	n° oss.	2388

PARISON / VALUTAZIONE LINEARE 12/20 - ANAFI

Statura					1,88
Forza anteriore					1,40
Profondità					1,66
Angolosità					2,27
Angolo groppa					-0,56
Ampiezza groppa					1,43
Arti di lato					-0,75
Arti da dietro					0,70
Tallone					0,91
Mammella ant.					1,75
Mammella post. Alt.					2,43
Mammella larghezza					1,78
Legamento					2,83
Piano mammella					1,30
Pos. Cap. ant.					1,38
Pos. Cap. post.					1,50
Capezzi dim.					0,11
77 figlie in 31 all.	-1	0	+1	+2	

Dati ITA dicembre 2020



Pharo



US003014562176 SANDY-VALLEY J PHARO-ET TR TP TL TD

Jedi x (EX 91) Balisto x (VG 88 DOM) Numero Uno x (VG 86 DOM) Planet x (VG 87 DOM) Shottle x (VG 85 GMD DOM) O Man

JEDI	X	BALISTO	X	NUMERO UNO	X	PLANET
MONTROSS x SUPERSIRE		Sandy-Valley BL Paradise-ET		Sandy-Valley Nu Precious-ET		Pine-Tree Monica Planeta-ET
		EX 91 – EX MAMMELLA		VG 88 – EX MAMMELLA		VG 86 – VG MAMMELLA
		3.07 365 15.195 Kg 5.7% 3.9%		5.02 365 17.177 Kg 4.4% 3.3%		2.01 365 13.945 Kg 3.7% 3.4%

- 7° TORO A TIPO TOP 200 USA
- 4° A MAMMELLA TOP 200 USA
- TOP 15 A CELLULE S. TOP 200 USA

- AL TOP IN USA CON IL 97% ATT.
- ECCELLENTI TRATTI SALUTE: TOP 35 WT\$
- OTTIMA FERTILITÀ SEME CON SCR +1,7

FERTILITÀ FIGLIE
+0,8

TORO PER
MANZE

Kcaseina
BB

BETAcaseina
A2A2

901
FIGLIE



Gruppo di Pharo alla Webb-Vue Farm



PHARO - ANAFI 12/2020				
PFT	3699	IES€	742	ICS-PR€ 770
LATTE	1227	Attendibilità %	89	
Grasso %	0,06	GRT	52	
Proteine %	0,11	PRT	55	
Figlie	901	Allevamenti	301	
Valutazione Morfologica				
TIPO	2,48	Ind. Mammella	2,87	
Indice Arti/Piedi	1,59	Attendibilità %	85	
Valutazione Gestionale				
Longevità	112	Cellule S.	109	
Facilità Parto				
Parto	109	Att. %	80	n° oss. 10202

PHARO / VALUTAZIONE LINEARE 12/20 - ANAFI				
Statura				3,55
Forza anteriore				2,15
Profondità				2,40
Angolosità				2,68
Angolo groppa				-0,40
Ampiezza groppa				2,50
Arti di lato				-0,86
Arti da dietro				1,49
Tallone				2,23
Mammella ant.				3,92
Mammella post. Alt.				3,17
Mammella larghezza				2,26
Legamento				2,07
Piano mammella				3,50
Pos. Cap. ant.				1,43
Pos. Cap. post.				1,17
Capezzoli dim.				-0,53
375 figlie in 170 all.	-1	0	+1	+2

Dati ITA dicembre 2020

Rusty-Red

US0073956675 MORNINGVIEW RUSTY-RED TD TL TP TV TY HRR

Pat-Red x (VG 87) Aikman RC x (EX 90 DOM) Super x (EX 90) Pronto x (EX 92) Goldwin x (EX 90 DOM) Rubens

PAT-RED	X	AIKMAN RC	X	SUPER	X	PRONTO
SYMPATICO RC x COLT P-RED		Morningview Akmn Raven-ET		Morningview Super Roxy RC		Morningview Pronto C-Rae-ET RC
		VG 87 - EX MAMMELLA		EX 90 - EX MAMMELLA		EX 90 - EX MAMMELLA
		3.06 365 15.936 Kg 4.4% 3.4%		4.08 365 20.207 Kg 3.5% 3.1%		4.07 360 16.864 Kg 4.1% 3.0%

- AL TOP DELLA CLASSIFICA DEI TORI RED
- OTTIMO A TITOLI PERCENTUALI

- ECCELLENTE FERTILITÀ SEME CON SCR +3,5

TORO PER MANZE

Kcaseina **BB**



Nonna Morningview Super Roxy



RUSTY-RED - ANAFI 12/2020					
PFT	3249	IES€	614	ICS-PR€	343
LATTE	891	Attendibilità %			82
Grasso %	0,30	GRT			70
Proteine %	0,14	PRT			47
Figlie	83	Allevamenti			52
Valutazione Morfologica					
TIPO	1,02	Ind. Mammella			1,54
Indice Arti/Piedi	0,44	Attendibilità %			70
Valutazione Gestionale					
Longevità	107	Cellule S.			106
Facilità Parto					
Parto	106	Att. %	78	n° oss.	2999

RUSTY-RED / VALUTAZIONE LINEARE 12/20 - ANAFI				
Statura				0,59
Forza anteriore				0,39
Profondità				-0,06
Angolosità				0,64
Angolo groppa				0,37
Ampiezza groppa				1,55
Arti di lato				0,66
Arti da dietro				0,45
Tallone				1,58
Mammella ant.				1,98
Mammella post. Alt.				1,68
Mammella larghezza				1,54
Legamento				0,81
Piano mammella				1,14
Pos. Cap. ant.				2,40
Pos. Cap. post.				1,60
Capeczoli dim.				-0,58
0 figlie in 0 all.	-1	0	+1	+2

Dati ITA dicembre 2020

Sumo



US003127565475 CLEAR-ECHO SUMO 569-ET TR TP TC TY TV TL TD

Supershot x (VG 85 DOM) Numero Uno x (VG 86 DOM) Man O Man x (EX 91 DOM) Laudan x (VG 87 DOM) Hershel x (VG 86 GMD DOM) Decision

SUPERSHOT	X	NUMERO UNO	X	MAN O MAN	X	LAUDAN
SUPERSIRE x SUPER		Clear-Echo Num Uno 2833-ET		Clear-Echo M-O-M 2213-ET		Clear-Echo 822 Laud 1266-ET
		VG 85 – VG MAMMELLA		VG 86 – VG MAMMELLA		EX 91 – EX MAMMELLA
		2.03 365 16.168 Kg 4.1% 3.1%		3.08 365 19.940 Kg 4.0% 3.3%		4.02 365 20.200 Kg 3.1% 2.8%

- TOP 35 A IES€
- TOP 30 A FERTILITÀ FIGLIE IN USA

- ECCELLENTI TRATTI SALUTE: TOP DWP\$
- Positivo a Fertilità Seme con SCR +0,1

FERTILITÀ FIGLIE
+1,8

Kcaseina
BB

493
FIGLIE



Webb-Vue Sumo 8476



SUMO - ANAFI 12/2020				
PFT	3650	IES€	1018	ICS-PR€ 930
LATTE	1513	Attendibilità %		87
Grasso %	0,01	GRT		56
Proteine %	0,08	PRT		62
Figlie	493	Allevamenti		72
Valutazione Morfologica				
TIPO	0,51	Ind. Mammella		0,73
Indice Arti/Piedi	0,30	Attendibilità %		82
Valutazione Gestionale				
Longevità	115	Cellule S.		100
Facilità Parto				
Parto	104	Att. %	76	n° oss. 924

SUMO / VALUTAZIONE LINEARE 12/20 - ANAFI				
Statura				0,69
Forza anteriore				0,40
Profondità				0,48
Angolosità				1,21
Angolo groppa				-0,54
Ampiezza groppa				0,69
Arti di lato				1,28
Arti da dietro				0,27
Tallone				0,19
Mammella ant.				0,09
Mammella post. Alt.				0,85
Mammella larghezza				1,43
Legamento				2,31
Piano mammella				-0,09
Pos. Cap. ant.				0,61
Pos. Cap. post.				1,49
Capezzoli dim.				-0,33
115 figlie in 36 all.	-1	0	+1	+2

Dati ITA dicembre 2020



Wiggins



US003128769256 T-SPRUCE SUPRSHT WIGGINS-ET TV TL TY TD TR TP

Supershot x (VG 85 GMD DOM) Galaxy x (EX 90 GMD DOM) Robust x (VG 89) Goldwyn x (VG 88 DOM) Shottle x (VG 86) Ito

SUPERSHOT	X	GALAXY	X	ROBUST	X	GOLDWYN
SUPERSIRE X SUPER		Edg Riley Galaxy 2364-ET		Co-Vista Robust Riley		Ms Pride Gold Invite 761-ET
		VG 85 - VG MAMMELLA		EX 90 - EX MAMMELLA		VG 89 - EX MAMMELLA
		3.07 305 21.677 Kg 3.5% 3.1%		2.01 305 12.513 Kg 3.9% 3.3%		3.08 365 16.342 Kg 3.8% 3.4%

- TOP 15 A PROTEINE IN USA
- TOP 25 A TIPO TOP 200 USA

- 2° A PROTEINE IN ITALIA
- AL TOP A MACE LPI E PRO\$ IN CANADA

TORO PER
MANZE

Kcaseina
BB

BETAcaseina
A2A2

558
FIGLIE

GPFT
3785



Jobo Wiggins 8248



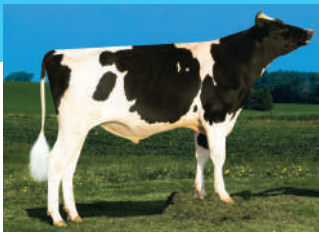
WIGGINS - ANAFI 12/2020

PFT	3785	IES€	913	ICS-PR€	837
LATTE	1899	Attendibilità %			93
Grasso %	-0,11	GRT			56
Proteine %	0,19	PRT			88
Figlie	558	Allevamenti			135
Valutazione Morfologica					
TIPO	1,52	Ind. Mammella			1,38
Indice Arti/Piedi	0,30	Attendibilità %			87
Valutazione Gestionale					
Longevità	112	Cellule S.			102
Facilità Parto					
Parto	109	Att. %	90	n° oss.	1448

Dati ITA dicembre 2020

WIGGINS / VALUTAZIONE LINEARE 12/20 - ANAFI

Statura				2,50
Forza anteriore				1,81
Profondità				1,86
Angolosità				2,50
Angolo groppa				-0,58
Ampiezza groppa				2,32
Arti di lato				1,37
Arti da dietro				1,03
Tallone				0,50
Mammella ant.				2,13
Mammella post. Alt.				2,57
Mammella larghezza				3,12
Legamento				0,88
Piano mammella				0,94
Pos. Cap. ant.				0,63
Pos. Cap. post.				1,49
Capezzi dim.				1,73
185 figlie in 73 all.	-1	0	+1	+2



Casper

CA000012208585 CLAYNOOK CASPER TR TP TL TD

K caseina BB + **Beta Latto Globulina BB** = **4B**

Hang-Time x (VG 88) Bombero x Mogul x (GP 83) Man O Man x (EX 91) Baxter x(EX 92 GMD DOM) Shottle

HANG-TIME	X	BOMBERO	X	MOGUL	X	MAN O MAN
MONTROSS X SUPERSONIC		Claynook Colita Bombero		Claynook Charlotte Mogul		Claynook Char M O M
		VG 88 – EX MAMMELLA		Tipo +1,58 ICM +2,64 A&P +0,88		GP 83 – VG MAMMELLA
		1.11 365 12.933 Kg 4.6% 3.3%		Latte +1043 +0,03% 0,03%		3.01 338 14.476 Kg 3.5% 2.9%

- 6° TORO A MAMMELLA IN USA
- ECCELLENTI TRATTI SALUTE: TOP 20 WT\$
- TRA I POCCHI TORI 4B
- ECCELLENTE FERTILITÀ SEME CON SCR +2,4

FERTILITÀ FIGLIE
+0,8

TORO PER
MANZE

Kcaseina
BB

GPFT
3725



Madre Claynook Colita Bombero



CASPER - ANAFI 12/2020				
PFT	3725	IES€	849	ICS-PR€ 838
LATTE	648	Attendibilità %	86	
Grasso %	0,07	GRT	35	
Proteine %	0,13	PRT	40	
Figlie	159	Allevamenti	91	
Valutazione Morfologica				
TIPO	2,02	Ind. Mammella	3,24	
Indice Arti/Piedi	1,72	Attendibilità %	79	
Valutazione Gestionale				
Longevità	115	Cellule S.	106	
Facilità Parto				
Parto	108	Att. %	96	n° oss. 6625

CASPER / VALUTAZIONE LINEARE 12/20 - ANAFI				
Statura				1,52
Forza anteriore				0,65
Profondità				0,42
Angolosità				1,44
Angolo groppa				-1,85
Ampiezza groppa				1,77
Arti di lato				0,49
Arti da dietro				0,73
Tallone				1,50
Mammella ant.				4,33
Mammella post. Alt.				3,28
Mammella larghezza				1,75
Legamento				3,04
Piano mammella				3,27
Pos. Cap. ant.				2,20
Pos. Cap. post.				2,47
Capezzoli dim.				-2,25
80 figlie in 48 all.	-1	0	+1	+2

Dati ITA dicembre 2020

Tori Provati dati GTPI

ORDINE ALFABETICO

CODICE	TORO	TPI	NM	DWP\$	Figlie	All.	Att.	Latte	GRT	GR%	PRT	PR%	E.A.	Tipo	ICM	A&P	Long	WT\$	CW\$	Cell.	F.F.	Parto	SCE OBS	SCR	SCR Oss.	KC	BCN	AAA
014H007828	ACCELODIN	2807	636	842	581	185	94	544	96	0,26	45	0,10	199	1,71	0,66	0,14	2,7	169	-21	2,91	0,9	1,5	3052	1,3	6681	AB	A2A2	423
007H012886	CANNON	2781	638	653	381	64	97	1040	81	0,14	37	0,02	167	1,22	2,00	0,33	3,9	49	-11	2,80	1,4	2,0	1108	-0,2	5161	AE	A1A2	453
250H013743	CASPER	2476	301	336	159	91	92	382	18	0,01	19	0,03	48	2,02	2,70	0,80	2,6	141	-37	2,72	0,8	2,0	6625	2,4	3508	BB	A1A2	243
007H012974	COPYCAT	2748	568	753	258	76	96	1181	74	0,10	46	0,03	154	1,23	1,38	0,08	3,0	184	28	2,72	1,3	1,9	1629	1,2	4096	BB	A1A1	315
007H012928	DEANO	2712	564	607	385	97	97	1799	85	0,05	52	-0,01	187	2,01	0,94	0,59	2,4	-13	-55	3,09	-0,3	1,9	5587	0,0	17309	AB	A2A2	231
014H013666	DELROY	2722	627	881	387	102	97	1281	78	0,10	51	0,04	198	0,84	1,02	-0,75	3,7	158	-33	2,74	0,3	1,7	3426	1,2	14528	AE	A1A1	432
007H011525	DONATELLO	2484	457	582	26287	3329	99	661	50	0,09	30	0,03	137	0,18	0,51	-0,01	2,6	103	-27	2,99	1,1	1,8	35651	0,5	24572	BB	A2A2	315246
007H012111	DRAGONHEART	2509	401	415	11842	2056	99	1901	38	-0,12	38	-0,07	94	1,14	1,83	0,08	2,3	50	-32	3,02	0,8	1,6	33925	0,6	54358	BB	A2A2	423165
250H013267	DUKE	2770	626	571	5882	1411	99	2355	114	0,08	76	0,01	252	1,34	1,35	-0,96	1,0	-106	-71	2,89	-3,0	2,8	20654	0,5	26506	AA	A1A2	423165
250H001002	EPIC	2180	127	-57	42652	10888	99	676	6	-0,07	18	-0,01	9	0,96	0,37	0,83	2,2	-65	-14	2,92	0,2	1,9	85776	N.D.	N.D.	BE	A1A2	432
014H007770	HELIX	2884	727	683	3620	648	99	1781	123	0,18	64	0,03	260	1,26	0,96	0,28	1,6	-174	12	3,03	-0,9	2,1	5759	0,6	22593	AB	A1A2	432
014H007714	HURRICANE	2657	477	433	2727	636	99	966	71	0,12	33	0,01	139	1,60	2,06	0,35	0,6	56	-85	2,76	0,5	1,6	5168	-0,8	7820	AB	A2A2	321
014H013603	JABARI	2573	435	419	209	80	95	1764	33	-0,12	63	0,03	116	1,01	0,24	-0,62	3,7	-20	23	2,91	1,5	1,8	1368	1,4	7303	BB	A1A2	243
007H013250	JEDI	2550	447	339	19748	2300	99	2084	15	-0,22	68	0,01	99	0,68	0,98	-1,50	5,5	-137	-28	2,82	1,2	2,0	24514	0,5	40556	BB	A1A2	426
007H013727	JEFRI	2757	584	502	204	49	96	1492	31	-0,09	61	0,05	122	0,77	1,03	-0,46	5,9	-42	-27	2,65	3,5	2,0	576	N.D.	N.D.	BB	A1A2	432
007H012198	KINGBOY	2370	173	-48	27507	5814	99	885	25	-0,03	24	-0,01	43	2,02	1,65	0,35	-0,9	-81	-36	2,80	1,0	2,4	54305	-0,5	73004	AB	A2A2	342516
007H013922	KITE	2624	531	561	143	57	94	1200	72	0,09	40	0,01	149	0,86	1,57	-0,62	3,5	118	-70	2,74	-0,5	1,9	2532	0,5	17238	AB	A1A1	423
714H000046	MALCOLM	2324	316	356	291	107	88	1211	26	-0,07	26	-0,04	63	0,57	0,78	-0,52	3,3	30	-6	2,88	-0,1	1,7	727	N.D.	N.D.	BB	A1A2	N.D.
007H011621	MAYFLOWER	2553	461	335	22180	3152	99	2188	34	-0,17	66	-0,01	127	0,25	0,08	0,52	3,4	-3	-82	2,91	0,6	2,1	33248	0,4	21491	AE	A1A1	324165
007H011314	MOGUL	2335	285	164	76298	12054	99	593	47	0,08	17	0,00	97	1,37	2,14	1,23	0,5	-38	-29	3,12	-2,5	1,7	99999	-2,1	47596	AE	A1A2	432516
007H012165	MONTROSS	2415	355	144	34779	4650	99	2072	41	-0,13	57	-0,02	131	0,76	1,49	-0,01	1,7	-300	-22	3,23	-1,6	1,9	58411	-1,2	73033	AB	A2A2	453
007H012947	PARISON	2543	384	288	162	47	95	1729	28	-0,13	68	0,05	126	1,24	1,11	-0,43	1,8	-148	-10	3,12	0,8	1,4	1488	1,5	12616	BB	A2A2	132
007H012436	PAT-RED	2581	469	461	3061	1173	99	888	45	0,04	40	0,04	125	0,91	1,46	0,93	3,1	30	-5	2,90	0,5	2,4	7175	0,0	5690	AB	A1A2	432
007H013334	PHANTOM	2695	560	593	1142	244	99	2008	89	0,04	70	0,03	209	1,27	0,82	-0,24	0,6	44	-79	2,87	-2,5	1,9	3496	-0,6	12692	AB	A1A2	132546
250H012975	PHARO	2543	358	290	901	301	98	783	27	-0,01	32	0,03	63	2,25	2,29	-0,18	3,7	88	-33	2,66	0,8	1,9	10202	0,7	21019	BB	A2A2	423
007H012344	RAGER-RED	2509	422	455	3190	1165	99	615	45	0,07	30	0,04	98	1,41	0,56	0,99	4,7	75	32	2,86	0,0	2,2	21644	-1,2	50383	AB	A2A2	324156
007H012942	RESOLVE	2693	557	564	737	158	98	1282	42	-0,02	48	0,03	105	1,19	1,38	-0,89	5,9	22	26	2,69	2,0	2,0	1793	1,2	3603	AB	A1A1	315
007H013826	RUSTY-RED	2569	447	602	83	52	92	611	56	0,11	37	0,06	144	0,88	1,72	1,31	1,4	126	3	2,85	-0,5	1,8	2999	3,5	8843	BB	A1A1	324
007H012801	SUMO	2619	537	578	493	72	98	1461	50	-0,02	53	0,03	142	0,26	0,28	0,08	4,2	37	-18	3,00	1,8	2,0	924	0,1	2982	BB	A1A2	342
007H011351	SUPERSIRE	2426	468	485	64473	7429	99	1260	68	0,07	39	0,00	147	-0,07	-0,10	-0,85	2,9	-16	-47	2,94	-1,8	2,1	76567	0,0	43398	AE	A1A2	132546
007H012724	WIGGINS	2585	422	411	558	135	98	1752	32	-0,12	67	0,04	125	1,74	1,39	0,18	2,2	21	-65	2,99	-0,8	2,1	1448	-0,5	2200	BB	A2A2	423
CODICE	TORO	TPI	NM	DWP\$	Figlie	All.	Att.	Latte	GRT	GR%	PRT	PR%	E.A.	Tipo	ICM	A&P	Long	WT\$	CW\$	Cell.	F.F.	Parto	SCE OBS	SCR	SCR Oss.	KC	BCN	AAA

Tori Genomici dati GTPI

ORDINE ALFABETICO

CODICE	TORO	TPI	NM	DWP\$	Figlie	All.	Att.	Latte	GRT	GR%	PRT	PR%	E.A.	Tipo	ICM	A&P	Long	WT\$	CW\$	Cell.	F.F.	Parto	SCE OBS	SCR	SCR Oss.	KC	BCN	AAA	
007H015203	BOEING-P-RED	2652	542	613	0	0	77	671	60	0,12	38	0,06	144	1,08	1,34	-0,13	4,0	44	5	2,82	0,6	1,9	0	N.D.	N.D.	BB	A2A2	516	
250H015217	CAPONE	2795	654	801	0	0	77	1434	65	0,03	62	0,06	185	1,37	1,02	0,34	4,7	139	-41	2,90	0,3	1,9	0	N.D.	N.D.	BB	A2A2	234	
007H014401	CASCADE	2776	545	428	0	0	80	840	64	0,11	44	0,06	151	2,02	2,10	0,89	2,3	13	-64	2,80	1,2	2,7	474	-0,8	4079	AB	A1A2	423	
714H000053	DAMIR	2614	494	723	0	0	79	1230	38	-0,03	40	0,01	110	1,40	0,89	1,11	4,9	183	38	2,62	0,4	1,9	0	N.D.	N.D.	AB	A2A2	N.D.	
202H001849	DATELAND	2853	658	N.D.	0	0	76	1627	80	0,06	57	0,02	N.D.	1,79	1,58	0,78	3,5	N.D.	N.D.	2,82	0,5	1,8	0	N.D.	N.D.	AB	A1A2	432	
250H014274	DEREK	2574	470	619	0	0	81	620	32	0,03	32	0,04	92	1,02	1,32	0,05	5,1	122	68	2,61	1,3	1,9	629	1,8	975	BB	A2A2	423	
250H015234	DMAC	2866	677	689	0	0	77	1292	80	0,10	48	0,03	175	1,39	1,17	0,93	4,3	-42	-15	2,74	1,6	2,3	0	N.D.	N.D.	BB	A2A2	324	
250H014713	DURAN	2760	564	545	0	0	79	1663	59	-0,02	59	0,02	163	1,78	1,54	0,02	3,7	-13	-62	2,84	1,2	2,3	672	N.D.	N.D.	BB	A2A2	312	
007H014501	EDISON	2712	533	536	0	0	80	1544	37	-0,08	52	0,01	119	1,33	1,77	0,37	4,5	-74	55	2,82	2,2	1,9	1069	0,9	6268	AB	A2A2	342	
007H014330	EFFECT	2742	654	686	0	0	81	1488	67	0,03	42	-0,01	150	1,28	1,07	0,57	6,4	18	37	2,75	0,0	2,1	3022	1,6	15710	AA	A2A2	246	
245H000028	FOOTBALL	N.D.	473	N.D.	0	0	78	857	19	-0,05	43	0,06	N.D.	0,72	1,36	0,05	5,2	N.D.	N.D.	2,69	N.D.	1,6	0	N.D.	N.D.	BB	N.D.	N.D.	
202H001839	GENDRY	N.D.	N.D.	N.D.	0	0	N.D.	N.D.	N.D.	N.D.	N.D.	N.D.	N.D.	N.D.	N.D.	N.D.	N.D.	N.D.	N.D.	N.D.	N.D.	N.D.	N.D.	N.D.	N.D.	AA	A2A2	N.D.	
714H000048	IRONCUT	2541	465	654	0	0	80	1295	27	-0,08	50	0,03	118	0,02	0,56	0,12	4,3	59	29	2,80	1,3	2,1	0	N.D.	N.D.	AA	A1A1	N.D.	
245H000022	KORNER	N.D.	N.D.	N.D.	0	0	N.D.	N.D.	N.D.	N.D.	N.D.	N.D.	N.D.	N.D.	N.D.	N.D.	N.D.	N.D.	N.D.	N.D.	N.D.	N.D.	N.D.	N.D.	N.D.	N.D.	AB	A2A2	N.D.
007H015229	LAGUNA	2829	666	844	0	0	78	1613	65	0,01	55	0,02	161	1,10	1,15	0,42	5,5	98	38	2,70	1,5	2,0	0	3,3	516	AB	A2A2	423	
007H015197	MAGELLAN	2870	734	793	0	0	77	1379	69	0,05	55	0,04	178	1,15	1,43	0,43	6,4	20	28	2,73	1,0	1,6	0	2,4	302	AA	A2A2	423	
007H014792																													

Tori Provati dati GPFT

ORDINE ALFABETICO

MATRICOLA	TORO	GPFT	IES	ICS-PR	Att.%	Latte	GRT	GR%	PRT	PR%	Tipo	ICM	A&P	Long.	Cell.S.	Parto	F.F.	Fert.S.T.	BCS	MST	Padre	Nonno Mat.
US003130641794	ACCELODIN	3780	801	507	96	616	119	0,87	55	0,32	2,09	1,86	1,69	111	99	108	103	109	88	97	HOTROD	RANSOM
US003133107055	CANNON	3797	920	734	87	1261	87	0,36	48	0,05	1,51	2,49	1,45	113	106	107	108	N.D.	96	100	DENVER	NUMERO UNO
CA000012208585	CASPER	3725	849	838	86	648	35	0,07	40	0,13	2,02	3,24	1,72	115	106	108	108	103	97	108	HANG-TIME	BOMBERO
US003014562172	COPYCAT	3866	901	927	86	1161	78	0,29	54	0,10	1,65	2,08	2,21	109	107	106	108	N.D.	102	103	JEDI	JACEY
US003131808314	DEANO	3645	812	592	86	1625	82	0,18	54	-0,02	2,01	1,82	2,00	113	99	106	105	95	92	101	BAYONET	TANGO
US003133120425	DELROY	3795	1061	939	87	1356	86	0,30	60	0,11	1,18	1,24	-0,09	117	108	107	105	N.D.	96	104	DUKE	RODGERS
US003006989495	DONATELLO	3170	624	459	99	942	61	0,23	41	0,07	0,22	1,33	-1,11	107	99	105	107	99	88	98	ROBUST	PLANET
US003009532323	DRAGONHEART	3135	559	329	95	2006	42	-0,25	43	-0,21	1,44	2,31	0,49	109	100	107	104	109	94	99	EPIC	PLANET
US003125201993	DUKE	3626	740	382	98	2285	120	0,29	82	0,04	1,78	1,05	-0,49	108	104	93	94	104	97	103	MONTROSS	SUPERSIRE
CA000011104016	EPIC	2984	481	123	99	948	23	-0,10	29	-0,03	1,70	1,61	1,99	110	100	104	104	99	103	102	SUPER	BAXTER
US003131083927	HELIX	3748	873	654	90	1830	114	0,38	74	0,09	1,32	1,90	0,58	108	99	105	101	99	96	96	SILVER	SUPERSIRE
US003125066355	HURRICANE	3395	633	445	98	956	79	0,39	38	0,05	1,82	2,33	1,47	107	103	109	105	104	93	98	CHOPS	SHOTGLASS
US003131003387	JABARI	3678	843	778	86	1728	48	-0,14	70	0,09	1,45	1,39	0,56	112	102	107	105	98	96	101	JEDI	JACEY
US003123886035	JEDI	3807	956	1116	99	1980	26	-0,38	75	0,06	1,34	2,21	-0,71	113	107	108	107	89	100	101	MONTROSS	SUPERSIRE
US003134408219	JEFRI	4151	1144	1415	85	1342	45	-0,08	67	0,16	1,13	1,59	0,57	113	110	105	115	N.D.	101	103	JEDI	RODGERS
US000072044077	KINGBOY	3597	761	784	99	1394	40	-0,09	42	-0,05	2,21	2,70	2,27	112	108	99	107	103	99	105	MCCUTCHEN	SUPER
US003131808364	KITE	3509	878	678	85	1177	72	0,24	46	0,04	1,09	2,11	-0,41	117	107	103	104	N.D.	99	102	DUKE	SHAMROCK
IT017991629030	MALCOLM	3162	652	700	95	1313	39	-0,08	39	-0,04	1,13	1,48	0,44	111	104	108	104	100	92	104	SUPERSHOT	MCCUTCHEN
US003008897582	MAYFLOWER	3374	718	447	99	1871	42	-0,22	68	0,04	1,03	0,37	2,13	109	102	103	101	105	99	101	SNOWMAN	SOCRATES
US003006972816	MOGUL	3236	689	364	99	1008	71	0,30	36	0,01	2,20	2,51	3,64	112	100	107	100	101	93	96	DORCY	MARSH
US000071703339	MONTROSS	2937	639	83	99	1897	49	-0,17	59	-0,04	1,08	0,85	0,39	111	90	106	100	103	96	88	MOGUL	BOLTON
US003132662986	PARISON	3532	733	627	85	1615	38	-0,19	71	0,12	1,49	1,91	0,30	109	98	109	100	100	93	99	JEDI	TANGO
US003012178104	PAT-RED	3251	641	359	96	1001	50	0,13	45	0,10	0,86	1,27	0,34	110	104	103	103	104	99	103	SYMPATICO	COLT P-RED
US003126218688	PHANTOM	3438	671	390	89	1764	90	0,20	70	0,08	1,53	1,34	0,57	107	105	106	95	96	99	102	KINGPIN	SUPERSIRE
US003014562176	PHARO	3699	742	770	89	1227	52	0,06	55	0,11	2,48	2,87	1,59	112	109	109	102	103	95	105	JEDI	BALISTO
US000072353457	RAGER-RED	3250	643	313	90	637	50	0,25	30	0,08	1,40	1,40	1,02	114	104	102	105	91	96	106	RELIEF P	OBSERVER
US003134652407	RESOLVE	3803	981	973	88	1029	47	0,06	47	0,10	1,50	2,32	0,22	117	109	109	111	101	101	103	JEDI	DAY
US000073956675	RUSTY-RED	3249	614	343	82	891	70	0,30	47	0,14	1,02	1,54	0,44	107	106	106	100	108	101	101	PAT RED	AIKMAN
US003127565475	SUMO	3650	1018	930	87	1513	56	0,01	62	0,08	0,51	0,73	0,30	115	100	104	109	100	100	100	SUPERSHOT	NUMERO UNO
US000069981349	SUPERSIRE	3155	750	495	99	1717	78	0,12	63	0,04	0,09	0,13	-1,25	111	103	105	98	104	98	99	ROBUST	PLANET
US003128769256	WIGGINS	3785	913	837	93	1899	56	-0,11	88	0,19	1,52	1,38	0,30	112	102	109	100	112	93	100	SUPERSHOT	GALAXY
MATRICOLA	TORO	GPFT	IES	ICS-PR	Att.%	Latte	GRT	GR%	PRT	PR%	Tipo	ICM	A&P	Long.	Cell.S.	Parto	F.F.	Fert.S.T.	BCS	MST	Padre	Nonno Mat.

Tori Genomici dati GPFT

ORDINE ALFABETICO

MATRICOLA	TORO	GPFT	IES	ICS-PR	Att%	Latte	GRT	GR%	PRT	PR%	Tipo	ICM	A&P	Long.	Cell.	Parto	F.F.	Fert.S.T.	BCS	MST	Padre	Nonno M.
US000144763663	BOEING-P-RED	3843	973	1035	75	1000	93	0,50	57	0,20	1,42	1,96	0,09	113	104	107	106	N.D.	97	103	WEBSTER	JEDI
US003202074756	CAPONE	4351	1253	1447	75	1520	80	0,21	80	0,24	2,10	2,35	2,57	117	105	108	107	N.D.	92	102	RENEGADE	MODESTY
US003137164155	CASCADE	3868	864	831	75	1164	72	0,25	57	0,15	1,78	2,47	-0,06	111	109	102	106	N.D.	96	107	KING ROYAL	SUPERSHOT
IT035990918314	DAMIR	3695	905	953	75	1599	63	0,04	56	0,04	1,68	1,41	2,89	116	113	102	101	107	89	108	CHARLEY	BALISTO
DE000361761067	DATELAND	4340	1133	N.D.	77	2185	97	0,13	86	0,10	2,27	1,91	4,08	114	107	103	103	N.D.	N.D.	N.D.	ALTDATLINE	SOUND SYSTEM
US003142352977	DEREK	4125	1235	1519	75	1144	62	0,13	54	0,12	1,17	2,11	1,95	122	113	111	110	96	96	109	CHARLEY	ALTA1STCLASS
US003204456993	DMAC	4173	1213	1443	75	1526	92	0,31	64	0,11	1,59	1,76	2,42	116	108	101	110	N.D.	96	101	RENEGADE	CHARLEY
US003145369491	DURAN	4108	997	1068	75	1507	68	0,07	69	0,14	1,83	2,03	1,24	111	103	102	110	N.D.	95	106	HOUSE	JEDI
US003142935454	EDISON	4078	1055	953	75	1918	66	-0,05	72	0,06	1,51	2,19	0,93	116	107	106	108	102	98	103	PARISON	DELTA
US003140616286	EFFECT	3634	1007	840	75	1799	74	0,06	57	-0,01	1,36	1,51	1,68	120	103	105	102	N.D.	93	105	FRAZZLED	RUBICON
IT019991867447	FOOTBALL	4187	1271	1433	72	1242	50	-0,02	66	0,21	1,38	2,45	1,30	123	111	107	108	N.D.	101	108	TOPNOTCH	DETOUR
DE000361723698	GENDRY	4520	1340	1469	75	1756	65	0,01	77	0,15	1,32	1,95	5,22	116	112	105	109	N.D.	106	113	GARIDO	SUPERHERO
IT019991468771	IRONCUT	3714	971	866	72	1184	36	-0,09	60	0,17	0,66	0,84	1,51	113	107	106	108	107	100	106	PROFIT	SUPERSIRE
IT019991486576	KORNER	3491	880	870	75	514	45	0,23	44	0,25	0,81	0,77	1,27	110	101	112	111	95	99	99	AFTERBURNER	ENFORCER
US003151004135	LAGUNA	4317	1294	1486	75	1873	87	0,13	72	0,09	1,36	1,92	2,35	117	107	109	109	N.D.	102	109	SOLUTION	JEDI
US003202985632	MAGELLAN	4045	1117	991	75	1596	84	0,21	68	0,11	1,32	1,28	2,43	116	104	113	108	N.D.	93	102	BASIC	MAGEE
US003147223494	MAGNITUDE	4532	1404	1554	75	922	80	0,38	44	0,09	2,05	3,23	2,35	126	113	109	117	N.D.	101	111	CASPER	LYLAS
US003138037576	MAXWELL-P	3428	687	477	75	1364	56	0,04	65	0,16	1,15	1,14	0,83	106	101	104	101	107	104	102	MARKLEY	ERASER
IT017991889085	MICHAEL	3729	1200	1189	75	598	67	0,38	40	0,19	0,62	1,43	0,74	123	101	112	112	N.D.	92	101	MODESTY	SUPERSHOT
US003150997170	MOONSHINER	4488	1338	1492	75	2004	104	0,27	89	0,17	1,65	2,15	1,19	119	107	110	106	N.D.	85	104	TAHITI	FLAGSHIP
IT036990580804	NETFLIX	4013	943	1056	75	1186	55	0,08	64	0,19	1,89	2,38	1,85	109	108	108	107	86	107	109	QUANTUM	BATTLECRY
FR005344216758	NIBAY	3907	1149	976	72	1215	61	0,13	52	0,10	1,56	1,60	1,12	118	100	113	114	98	103	100	BOURBON	MARDI GRAS
DE001405290964	PAN-RED-PP	3394	647	532	75	1831	24	-0,37	59	-0,01	1,58	2,16	0,98	111	111	100	99	N.D.	95	107	POWERFUL	APOLL
US003142352961	RENEGADE	4187	1091	1036	75	1447	97	0,41	79	0,25	1,36	1,68	1,80	110	102	99	108	N.D.	97	98	JALTAQAK	MILLINGTON
US003145685913	RICHFIELD	3961	984	998	75	1253	62	0,13	74	0,27	1,21	2,17	0,17	113	113	108	103	N.D.	95	103	RESOLVE	MONTROSS
US003142352034	RONALD-RC	4021	981	1045	75	1349	61	0,12	50	0,05	2,77	2,92	4,53	117	110	110	106	110	97	108	MR SALVATORE	SILVER
US003144883352	ROZISH	3864	1126	1243	75	1333	52	0,01	53	0,												

Football



IT019991867447 GO-FARM FOOTBALL ET TL

nato 14/02/2019

Topnotch x (VG 85) Detour x (GP 82) Supershot x (VG 86) Man O Man x (VG 86) Baxter x (VG 85) Shottle x (VG 87) Durham

TOPNOTCH	X	DETOUR	X	SUPERSHOT	X	MAN O MAN
JEDI x LOTTOMAX		Go-Farm Florence ET		DG Shreur Fina		Fily Sher
		VG 85 - VG MAMMELLA		GP 82 - GP MAMMELLA		VG 86 - VG MAMMELLA
		2.02 295 9.732 Kg 4.26% 3.52%		3.02 305 11.326 Kg 3.88% 3.67%		2 latt 610 22.132 Kg 3.80% 3.05%

- TOP TORI ITALIANI
- TOP 20 A IES€ TORI ITALIANI
- TOP 15 ICS-PR€ TORI ITALIANI
- 6° A LONGEVITÀ TORI ITALIANI
- OTTIMA FERTILITÀ FIGLIE
- TRA I POCHI TORI 4B

Genomici GPFT

FERTILITÀ FIGLIE
+108

TORO PER
MANZE

Kcaseina
BB



Bisnonna Gaec Du Pasquet MOM Fily Sher



FOOTBALL - ANAFI 12/2020				
PFT	4187	IES€	1271	ICS-PR€ 1433
LATTE		1242	Attendibilità %	72
Grasso %		-0,02	GRT	50
Proteine %		0,21	PRT	66
Figlie		0	Allevamenti	0
Valutazione Morfologica				
TIPO		1,38	Ind. Mammella	2,45
Indice Arti/Piedi		1,30	Attendibilità %	66
Valutazione Gestionale				
Longevità		123	Cellule S.	111
Facilità Parto				
Parto		107	Att. %	63 n° oss. 0

FOOTBALL / VALUTAZIONE LINEARE 12/20 - ANAFI				
Statura				1,11
Forza anteriore				0,21
Profondità				0,15
Angolosità				1,26
Angolo groppa				0,14
Ampiezza groppa				0,16
Arti di lato				0,15
Arti da dietro				1,03
Tallone				1,68
Mammella ant.				2,27
Mammella post. Alt.				3,21
Mammella larghezza				1,60
Legamento				3,74
Piano mammella				2,36
Pos. Cap. ant.				0,41
Pos. Cap. post.				1,53
Capezzi dim.				0,50
0 figlie in 0 all.	-1	0	+1	+2

Dati ITA dicembre 2020

Rupert

K caseina BB + Beta Latto Globulina BB = 4B

US003202794675 S-S-I RENEGADE RUPERT-ET TR TP TC TL TD

nato 11/01/2019

Renegade x (VG 85) Matters x (VG 88) Stoic x (GP 83) Supersire x (VG 85) Massey x (VG 85) O Man

RENEGADE	X	MATTERS	X	STOIC	X	SUPERSIRE
JALTAOAK x MILLINGTON		Seagull-Bay AN Alexandra-ET VG 85 - VG MAMMELLA 2.01 305 9.404 Kg 4.2% 3.3%		No-Fla Stoic Anne 40873-ET VG 88 - VG MAMMELLA 3.05 365 14.454 Kg 4.0% 3.3%		No-Fla Spersire 36193-TW-ET GP 83 - VG MAMMELLA 5.01 305 15.836 Kg 3.9% 3.1%

- TOP 20 A PROTEINE IN ITALIA
- AL TOP A LATTE IN ITALIA

- PEDIGREE FUORILINEA
- TRA I POCHI TORI 4B

FERTILITÀ FIGLIE
+1,4

Kcaseina
BB

BETAcaseina
A2A2

GTPI
2830



Madre Seagull-Bay AN Alexandra-ET



RUPERT - ANAFI 12/2020				
PFT	4282	IES€	1259	ICS-PR€ 1266
LATTE	2176	Attendibilità %		75
Grasso %	0,23	GRT		107
Proteine %	0,13	PRT		89
Figlie	0	Allevamenti		0
Valutazione Morfologica				
TIPO	0,81	Ind. Mammella		0,91
Indice Arti/Piedi	0,04	Attendibilità %		69
Valutazione Gestionale				
Longevità	115	Cellule S.		101
Facilità Parto				
Parto	101	Att. %	66	n° oss. 0

RUPERT / VALUTAZIONE LINEARE 12/20 - ANAFI				
Statura				1,76
Forza anteriore				1,20
Profondità				1,26
Angolosità				1,38
Angolo groppa				0,59
Ampiezza groppa				-0,43
Arti di lato				0,30
Arti da dietro				0,57
Tallone				0,49
Mammella ant.				0,91
Mammella post. Alt.				1,01
Mammella larghezza				1,08
Legamento				1,27
Piano mammella				1,13
Pos. Cap. ant.				0,02
Pos. Cap. post.				0,39
Capezzoli dim.				1,98
0 figlie in 0 all.	-1	0	+1	+2

Dati ITA dicembre 2020

Derek



US003142352977 S-S-I PR CHARLEY DEREK-ET TR TP TC TL TD

nato 01/07/2017

Charley x (VG 86) 1stClass x (EX 90 GMD DOM) Supersire x (VG 87 DOM) Bookem x (VG 86 DOM) Shottle x (VG 86 DOM) O Man x (EX 90 GMD DOM) Manat

Genomici GPFT

CHARLEY	X	1ST CLASS	X	SUPERSIRE	X	BOOKEM
SUPERSHOT x MOGUL		S-S-I 1stcls Maya 11148-ET		S-S-I Supsire Miri 8679-ET		S-S-I Bookem Modesto7269-ET
		VG 86 - VG MAMMELLA		EX 90 - EX MAMMELLA		VG 87 - VG MAMMELLA
		2.03 305 10.900 Kg 4.1% 3.3%		3.04 365 20.245 Kg 3.5% 3.1%		3.03 364 13.472 Kg 3.7% 3.6%

- AL TOP A ICS-PR€
- OTTIMA LONGEVITÀ

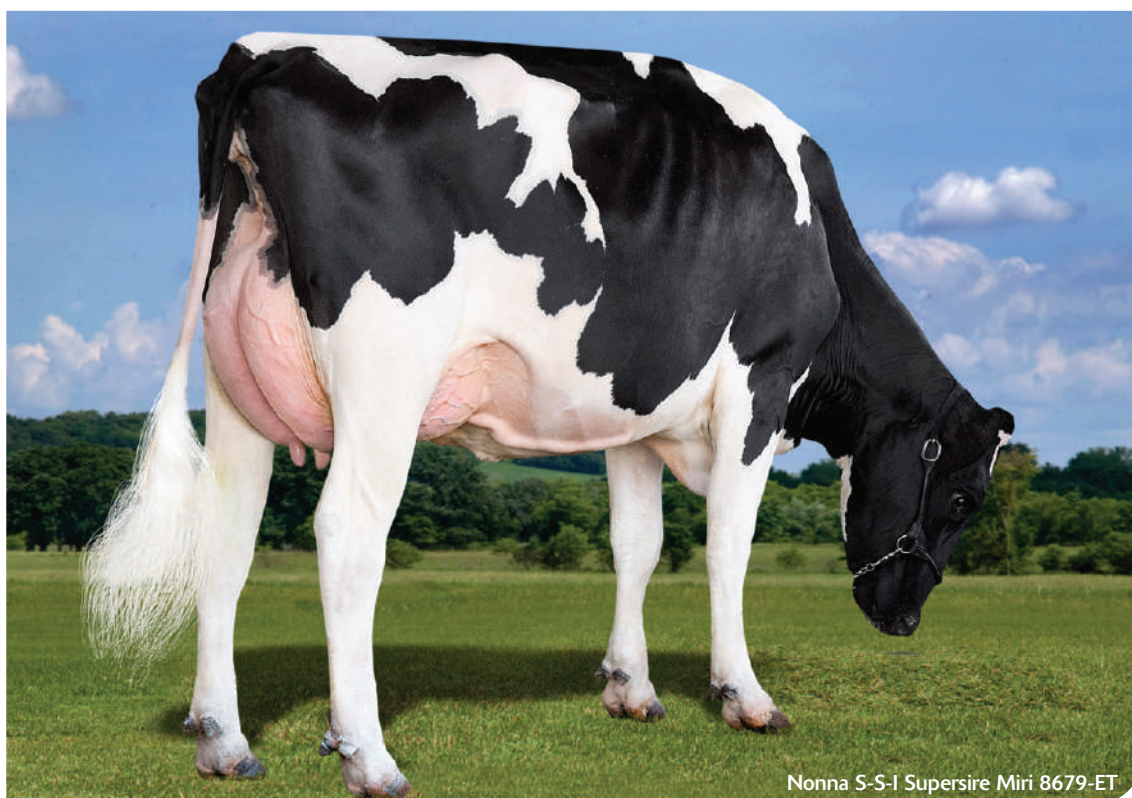
- BASSE CELLULE SOMATICHE
- OTTIMA FERTILITÀ SEME CON SCR +1,8

FERTILITÀ FIGLIE
+1,3

TORO PER
MANZE

Kcaseina
BB

BETAcaseina
A2A2



Nonna S-S-I Supersire Miri 8679-ET



DEREK - ANAFI 12/2020					
PFT	4125	IES€	1235	ICS-PR€	1519
LATTE	1144	Attendibilità %			75
Grasso %	0,13	GRT			62
Proteine %	0,12	PRT			54
Figlie	0	Allevamenti			0
Valutazione Morfologica					
TIPO	1,17	Ind. Mammella			2,11
Indice Arti/Piedi	1,95	Attendibilità %			69
Valutazione Gestionale					
Longevità	122	Cellule S.			113
Facilità Parto					
Parto	111	Att. %	66	n° oss.	629

Dati ITA dicembre 2020

DEREK / VALUTAZIONE LINEARE 12/20 - ANAFI				
Statura				1,19
Forza anteriore				-0,52
Profondità				-0,07
Angolosità				1,15
Angolo groppa				0,00
Ampiezza groppa				-0,20
Arti di lato				-1,29
Arti da dietro				1,84
Tallone				1,76
Mammella ant.				2,31
Mammella post. Alt.				1,56
Mammella larghezza				0,23
Legamento				2,65
Piano mammella				2,65
Pos. Cap. ant.				0,96
Pos. Cap. post.				2,16
Capezzi dim.				-0,56
0 figlie in 0 all.	-1	0	+1	+2

Capone



US003202074756 REGAN-DANHOF CAPONE-ET TR TP TC TY TV TL TD nato 03/03/2019

Renegade x (GP 83) Modesty x (VG 88) Jedi x (EX 93 DOM) Jacey x (VG 88) Epic x (EX 92 GMD DOM) Ramos x (VG 87 GMD DOM) Shottle x (EX 90 GMD DOM) Outside x (EX 93 GMD DOM) Juror

RENEGADE	X	MODESTY	X	JEDI	X	JACEY
JALTAOAK x MILLINGTON		Regan-Danhof M Crimson-ET GP 83 - VG MAMMELLA 2.00 305 13.454 Kg 3.8% 3.3%		Regan-Danhof Jedi Cashmere VG 88 - EX MAMMELLA 2.04 365 15.540 Kg 4.1% 3.2%		Ocd Jacey 2421-ET EX 93 - EX MAMMELLA 2.02 365 15,240 Kg 4.0% 3.2%

- AL TOP IN ITALIA A PFT E PROTEINE
- AL TOP A LPI E PRO\$ IN CANADA
- PEDIGREE FUORILINEA

- DALLA FAMIGLIA DI FONDAZIONE DELLA JUROR CHANEL EX 93 GMD DOM

FERTILITÀ FIGLIE
+0,3

TORO PER
MANZE

Kcaseina
BB

BETAcaseina
A2A2

GPFT
4351



Nonna Regan-Danhof Jedi Cashmere



CAPONE - ANAFI 12/2020			
PFT	4351	IES€	1253
ICS-PR€	1447		
LATTE	1520	Attendibilità %	75
Grasso %	0,21	GRT	80
Proteine %	0,24	PRT	80
Figlie	0	Allevamenti	0
Valutazione Morfologica			
TIPO	2,10	Ind. Mammella	2,35
Indice Arti/Piedi	2,57	Attendibilità %	69
Valutazione Gestionale			
Longevità	117	Cellule S.	105
Facilità Parto			
Parto	108	Att. %	66
n° oss.	0		

CAPONE / VALUTAZIONE LINEARE 12/20 - ANAFI	
Statura	2,42
Forza anteriore	1,00
Profondità	1,41
Angolosità	2,46
Angolo groppa	0,43
Ampiezza groppa	0,87
Arti di lato	0,83
Arti da dietro	2,88
Tallone	1,08
Mammella ant.	2,83
Mammella post. Alt.	3,32
Mammella larghezza	2,24
Legamento	1,61
Piano mammella	2,62
Pos. Cap. ant.	1,36
Pos. Cap. post.	0,19
Capezzoli dim.	0,34
0 figlie in 0 all.	-1 0 +1 +2

Dati ITA dicembre 2020

Dmac



US003204456993 OCD RENEGADE DMAC-ET TR TP TC TV TL TY TD

nato 23/03/2019

Renegade x (GP 80) Charley x (GP 83) Spring x (VG 86 DOM) Supersire x (VG 87 DOM) Shottle x (VG 87 DOM) Goldwyn x (VG 87 GMD DOM) Roy x (EX 90 GMD DOM) Mark Sam

Genomici GPFT

RENEGADE	X	CHARLEY	X	SPRING	X	SUPERSIRE
JALTAOAK x MILLINGTON		Peak Dancer Chrly 80563-ET		Peak Exotic Dancer-ET		Miller-Ff Ssire Exotic-ET
		GP 80 - GP MAMMELLA		GP 83 - VG MAMMELLA		VG 86 - VG MAMMELLA
		2.02 365 13.813 Kg 3.6% 3.0%		N.D.		2.02 365 12.292 Kg 4.5% 3.4%

- TOP 20 LPI CANADA
- TOP 20 PRO\$ IN CANADA

- OTTIMA FERTILITÀ FIGLIE
- PEDIGREE ALTERNATIVO

FERTILITÀ FIGLIE
+1,6

Kcaseina
BB

BETAcaseina
A2A2

GTPI
2866



Bisnonna Miller-FF Ssire Exotic-ET



DMAC - ANAFI 12/2020				
PFT	4173	IES€	1213	ICS-PR€ 1443
LATTE	1526	Attendibilità %		75
Grasso %	0,31	GRT		92
Proteine %	0,11	PRT		64
Figlie	0	Allevamenti		0
Valutazione Morfologica				
TIPO	1,59	Ind. Mammella		1,76
Indice Arti/Piedi	2,42	Attendibilità %		69
Valutazione Gestionale				
Longevità	116	Cellule S.		108
Facilità Parto				
Parto	101	Att. %	66	n° oss. 0

Dati ITA dicembre 2020

DMAC / VALUTAZIONE LINEARE 12/20 - ANAFI				
Statura				2,23
Forza anteriore				1,21
Profondità				1,07
Angolosità				1,47
Angolo groppa				1,84
Ampiezza groppa				1,63
Arti di lato				1,04
Arti da dietro				3,42
Tallone				0,86
Mammella ant.				1,42
Mammella post. Alt.				2,08
Mammella larghezza				1,40
Legamento				1,53
Piano mammella				2,27
Pos. Cap. ant.				1,35
Pos. Cap. post.				1,61
Capezzi dim.				-1,39
0 figlie in 0 all.	-1	0	+1	+2

Duran



US003145369491 LEANINGHOUSE DURAN-ET TR TP TC TV TL TY TD nato 09/01/2018

House x (EX 91) Jedi x (EX 91) Butler x (EX 90) Cameron x (VG 87) Baxter x (VG 86) Shottle x (VG 88 GMD DOM) BW Marshall

HOUSE	X	JEDI	X	BUTLER	X	CAMERON
HANG-TIME x JACEY		L-L-M- Dairy Jedi Dysis		L-L-M-Dairy Butler Dusty-ET		L-L-M-Dairy Camern Deeaz-ET
		EX 91 - EX MAMMELLA		EX 91 - EX MAMMELLA		EX 90 - EX MAMMELLA
		2.04 365 13.086 Kg 3.0% 3.2%		4.05 345 17.195 Kg 3.7% 3.1%		4.08 365 17.798 Kg 4.3% 3.1%

- ECCELLENTE A LATTE E PROTEINE
- OTTIMO A TIPO E MAMMELLA

- OTTIMA FERTILITÀ DELLE FIGLIE

FERTILITÀ FIGLIE
+1,2

Kcaseina
BB

BETAcaseina
A2A2



Nonna L-L-M Dairy Butler Dusty-ET



DURAN - ANAFI 12/2020					
PFT	4108	IES€	997	ICS-PR€	1068
LATTE	1507	Attendibilità %			75
Grasso %	0,07	GRT			68
Proteine %	0,14	PRT			69
Figlie	0	Allevamenti			0
Valutazione Morfologica					
TIPO	1,83	Ind. Mammella		2,03	
Indice Arti/Piedi	1,24	Attendibilità %			69
Valutazione Gestionale					
Longevità	111	Cellule S.			103
Facilità Parto					
Parto	102	Att. %	66	n° oss.	672

DURAN / VALUTAZIONE LINEARE 12/20 - ANAFI				
Statura				1,86
Forza anteriore				1,05
Profondità				1,05
Angolosità				2,56
Angolo groppa				1,13
Ampiezza groppa				2,03
Arti di lato				-2,43
Arti da dietro				1,17
Tallone				2,18
Mammella ant.				2,17
Mammella post. Alt.				3,27
Mammella larghezza				2,45
Legamento				2,59
Piano mammella				1,64
Pos. Cap. ant.				0,53
Pos. Cap. post.				1,45
Capezzoli dim.				0,07
0 figlie in 0 all.	-1	0	+1	+2

Dati ITA dicembre 2020

Maxwell-P



US003138037576 S-S-I MARKLEY MAXWELL P-ET TR PC TC TY TV TL TD nato 16/09/2016

Markley x Eraser x (EX 90 DOM) Supersire x (VG 87 DOM) Bookem x (VG 86 DOM) Shottle x (VG 86 DOM) O Man

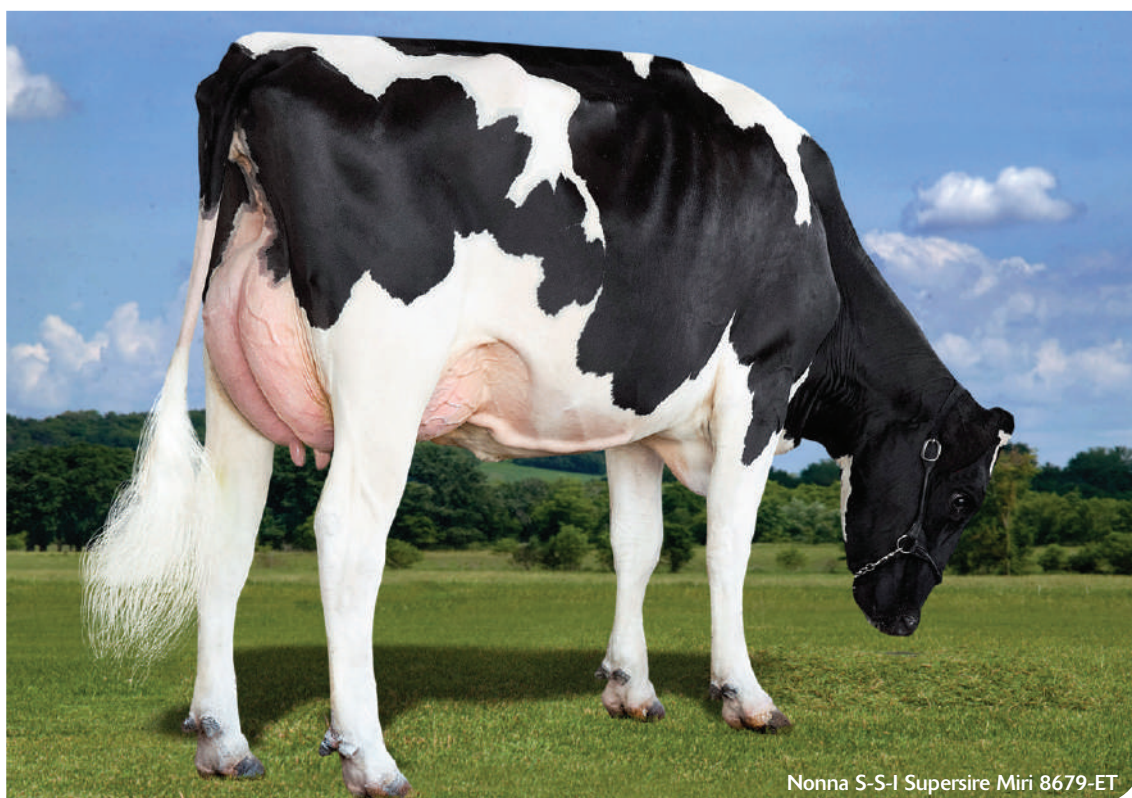
Genomici GPFT

MARKLEY	X	ERASER-P	X	SUPERSIRE	X	BOOKEM
MONTROSS x GABOR		S-S-I Eraser Maci 10932-P-ET Tipo +1,42 ICM +1,81 A&P -0,27 1.11 305 11.564 Kg 4.4% 3.2%		S-S-I Supersire Miri 8679-ET EX 90 - EX MAMMELLA 3.04 365 20.245 Kg 3.5% 3.1%		S-S-I Bookem Modesto7269-ET VG 87 - VG MAMMELLA 3.03 364 13.472 Kg 3.7% 3.6%

- OTTIME MAMMELLE ADATTE AL ROBOT
- PEDIGREE ALTERNATIVO
- TORO POLLED ETEROZIGOTE
- ECCELLENTE FERTILITÀ SEME CON SCR +3,0

Kcaseina
BB

BETAcaseina
A2A2



Nonna S-S-I Supersire Miri 8679-ET



MAXWELL-P - ANAFI 12/2020					
PFT	3428	IES€	687	ICS-PR€	477
LATTE	1364	Attendibilità %			75
Grasso %	0,04	GRT			56
Proteine %	0,16	PRT			65
Figlie	0	Allevamenti			0
Valutazione Morfologica					
TIPO	1,15	Ind. Mammella		1,14	
Indice Arti/Piedi	0,83	Attendibilità %			69
Valutazione Gestionale					
Longevità	106	Cellule S.			101
Facilità Parto					
Parto	104	Att. %	66	n° oss.	1214

MAXWELL-P / VALUTAZIONE LINEARE 12/20 - ANAFI				
Statura				1,74
Forza anteriore				0,93
Profondità				0,14
Angolosità				0,86
Angolo groppa				1,90
Ampiezza groppa				1,70
Arti di lato				-2,58
Arti da dietro				0,70
Tallone				1,64
Mammella ant.				1,30
Mammella post. Alt.				3,44
Mammella larghezza				2,48
Legamento				1,54
Piano mammella				0,59
Pos. Cap. ant.				-0,99
Pos. Cap. post.				0,57
Capezzoli dim.				0,23
0 figlie in 0 all.	-1	0	+1	+2

Dati ITA dicembre 2020

Boeing-P-RED



US000144763663 DEWGOOD 737 BOEING-P-RED PC TC TY TV TL TD nato 05/04/2019

Webster-P x (VG 85) Jedi x King-P x (VG 85) Numero Uno x (EX 90) Significant x (VG 86) Goldwyn x Paradox Red x Bosco x (EX 91) Bellwood

WEBSTER-P	X	JEDI	X	KING-P	X	NUMERO UNO
FRANCHISE x DELTA		Ri-Val-Re Nora-ET		Ri-Val-Re King Nono-Pp-ET		Pine-Tree Ohio Num1 5311-ET
		VG 85 - VG MAMMELLA		Tipo +0,13 ICM -0,17 A&P +0,06		VG 85 - VG MAMMELLA
		2.01 365 16.536 Kg 3.7% 3.1%		Latte -400 GRT +50 PRT-3		2.03 365 10.000 Kg 4.3% 3.3%

- ECCELLENTE A TITOLI%
- OTTIMO A MAMMELLA

- ALTO A LONGEVITÀ
- TORO POLLED ETEROZIGOTE

FERTILITÀ FIGLIE
+0,6

TORO PER
MANZE

Kcaseina
BB

BETAcaseina
A2A2



Madre Ri-Val-Re Nora-ET



BOEING-P-RED - ANAFI 12/2020				
PFT	3843	IES€	973	ICS-PR€ 1035
LATTE	1000	Attendibilità %	75	
Grasso %	0,50	GRT	93	
Proteine %	0,20	PRT	57	
Figlie	0	Allevamenti	0	
Valutazione Morfologica				
TIPO	1,42	Ind. Mammella	1,96	
Indice Arti/Piedi	0,09	Attendibilità %	69	
Valutazione Gestionale				
Longevità	113	Cellule S.	104	
Facilità Parto				
Parto	107	Att. %	66	n° oss. 0

BOEING-P-RED / VALUTAZIONE LINEARE 12/20 - ANAFI				
Statura				1,65
Forza anteriore				0,85
Profondità				0,99
Angolosità				1,49
Angolo groppa				0,05
Ampiezza groppa				1,17
Arti di lato				-0,24
Arti da dietro				-0,35
Tallone				1,09
Mammella ant.				2,72
Mammella post. Alt.				1,97
Mammella larghezza				1,98
Legamento				1,55
Piano mammella				1,91
Pos. Cap. ant.				1,66
Pos. Cap. post.				1,00
Capezzoli dim.				-0,83
0 figlie in 0 all.	-1	0	+1	+2

Dati ITA dicembre 2020

Ronald-RC



US003142352034 TRENT-WAY-JS RONALD-ET RC TC TP

nato 13/06/2017

Salvatore RC x (EX 90) Silver x (EX 90) Numero Uno x (EX 90 GMD DOM) Super x (EX 90) Pronto x (EX 92) Goldwyn x (EX 90 DOM) Rubens

Genomici GPFT

SALVATORE-RC X	SILVER	X	NUMERO UNO	X	SUPER
SUPERSHOT X SYMPATICO RC	Y-Whisper Silver Royalty-ET EX 90 - EX MAMMELLA		Morningview Uno Regina-ET EX 90 - EX MAMMELLA		Morningview Super Roxi RC EX 90 - EX MAMMELLA
	2.06 351 12.663 Kg 5.0% 3.4%		5.08 305 16.295 Kg 4.2% 3.2%		4.08 365 20.207 Kg 3.5% 3.1%

- TOP 10 TORI RED E RC IN USA
- OTTIMI TRATTI MORFOLOGICI E SALUTE
- PARTI MOLTO FACILI
- Positivo a Fertilità Seme con SCR +0,7

FERTILITÀ FIGLIE
+0,9

TORO PER
MANZE

Kcaseina
BB



Ronald-RC



RONALD-RC - ANAFI 12/2020					
PFT	4021	IES€	981	ICS-PR€	1045
LATTE	1349	Attendibilità %			75
Grasso %	0,12	GRT			61
Proteine %	0,05	PRT			50
Figlie	0	Allevamenti			0
Valutazione Morfologica					
TIPO	2,77	Ind. Mammella			2,92
Indice Arti/Piedi	4,53	Attendibilità %			69
Valutazione Gestionale					
Longevità	117	Cellule S.			110
Facilità Parto					
Parto	110	Att. %	66	n° oss.	2432

RONALD-RC / VALUTAZIONE LINEARE 12/20 - ANAFI					
Statura					2,83
Forza anteriore					1,57
Profondità					1,46
Angolosità					2,26
Angolo groppa					-0,85
Ampiezza groppa					1,80
Arti di lato					-2,28
Arti da dietro					4,70
Tallone					4,92
Mammella ant.					3,88
Mammella post. Alt.					4,02
Mammella larghezza					2,63
Legamento					0,94
Piano mammella					3,63
Pos. Cap. ant.					2,12
Pos. Cap. post.					-0,21
Capezzoli dim.					-0,24
0 figlie in 0 all.	-1	0	+1	+2	

Dati ITA dicembre 2020



Renegade



US003142352961 S-S-I PR RENEGADE-ET TR TP TC TL TD nato 26/03/2017

Jalaoak x (VG 85) Millington x Davinci x (GP 80 DOM) Snowman x (VG 86 DOM) Shottle x (VG 86) O-Man x (EX 90 GMD DOM) Manat

JALTAOAK	X	MILLINGTON	X	DAVINCI	X	SNOWMAN
ALTAOAK x FACEBOOK		S-S-I MIngtn 10398 11588-ET		S-S-I Davinci 7514 10398-ET		S-S-I Snow Malena 7514-ET
		VG 85 – VG MAMMELLA		Tipo +1,21 ICM +0,67 A&P +0,76		GP 80 – GP MAMMELLA
		2.00 365 14.396 Kg 3.8% 3.2%		3.00 365 21.8013 Kg 3.6% 3.1%		4.02 356 18.509 Kg 3.7% 3.1%

- IL PADRE DI TORI DELLA PROSSIMA GENERAZIONE
- OTTIMA FERTILITÀ FIGLIE
- OTTIMO A NET MERIT
- ECCELLENTE EFFICIENZA ALIMENTARE
- TOP PROTEINE TOP 200 USA
- PEDIGREE FUORILINEA

FERTILITÀ FIGLIE
+1,5

Kcaseina
BB

GTPI
2907



Madre S-S-I MIngtn 10398 11588-ET



RENEGADE - ANAFI 12/2020				
PFT	4187	IES€	1091	ICS-PR€ 1036
LATTE	1447	Attendibilità %		75
Grasso %	0,41	GRT		97
Proteine %	0,25	PRT		79
Figlie	0	Allevamenti		0
Valutazione Morfologica				
TIPO	1,36	Ind. Mammella		1,68
Indice Arti/Piedi	1,80	Attendibilità %		69
Valutazione Gestionale				
Longevità	110	Cellule S.		102
Facilità Parto				
Parto	99	Att. %	66	n° oss. 993

RENEGADE / VALUTAZIONE LINEARE 12/20 - ANAFI				
Statura				1,84
Forza anteriore				0,97
Profondità				1,18
Angolosità				1,27
Angolo groppa				0,47
Ampiezza groppa				0,96
Arti di lato				0,75
Arti da dietro				2,90
Tallone				0,45
Mammella ant.				1,91
Mammella post. Alt.				2,11
Mammella larghezza				1,20
Legamento				1,50
Piano mammella				1,84
Pos. Cap. ant.				0,97
Pos. Cap. post.				1,10
Capezzoli dim.				0,99
0 figlie in 0 all.	-1	0	+1	+2

Dati ITA dicembre 2020



Rozish



US003144883352 SIEMERS PNCL ROZISH-ET TR TP TC TY TV TL TD nato 03/01/2018

Pinnacle x (EX 92 DOM) Delta x (VG 85 GMD DOM) Supersire x (EX 93 GMD DOM) Windbrook x (EX 91) Man O Man x (EX 91) Elegant x (EX 95) Outside

Genomici GPFT

PINNACLE	X	DELTA	X	SUPERSIRE	X	WINDBROOK
MODESTY x MONTROSS		Siemers Delta S-Roz-Ann-ET		Siemers S-Sire Roz-Anne-ET		Siemers Windbk Rozanne-ET
		EX 92 - EX MAMMELLA		VG 85 - VG MAMMELLA		EX 93 - EX MAMMELLA
		3.07 365 17.322 Kg 3.5% 3.1%		1.11 365 21.245 Kg 3.4% 3.0%		4.10 330 21.536 Kg 3.7% 3.0%

- DA UNA FAMIGLIA PROFONDISSIMA
- TORO BILANCIATO DI FACILE UTILIZZO
- OTTIMA FERTILITÀ FIGLIE
- ECCELLENTE FERTILITÀ SEME CON SCR +2,0

FERTILITÀ FIGLIE
+1,0

TORO PER
MANZE

Kcaseina
BB



Madre Siemers Delta Sir Roz-Ann-ET



ROZISH - ANAFI 12/2020					
PFT	3864	IES€	1126	ICS-PR€	1243
LATTE	1333	Attendibilità %			75
Grasso %	0,01	GRT			52
Proteine %	0,06	PRT			53
Figlie	0	Allevamenti			0
Valutazione Morfologica					
TIPO	1,08	Ind. Mammella		1,84	
Indice Arti/Piedi	1,25	Attendibilità %			69
Valutazione Gestionale					
Longevità	121	Cellule S.			108
Facilità Parto					
Parto	108	Att. %	66	n° oss.	248

Dati ITA dicembre 2020

ROZISH / VALUTAZIONE LINEARE 12/20 - ANAFI				
Statura				0,99
Forza anteriore				-0,34
Profondità				-0,20
Angolosità				0,74
Angolo groppa				0,54
Ampiezza groppa				0,13
Arti di lato				0,55
Arti da dietro				1,77
Tallone				1,37
Mammella ant.				2,23
Mammella post. Alt.				1,59
Mammella larghezza				0,82
Legamento				0,70
Piano mammella				3,03
Pos. Cap. ant.				1,27
Pos. Cap. post.				0,84
Capezzoli dim.				-2,21
0 figlie in 0 all.	-1	0	+1	+2

Sparta



US003149513977 CLEAR-ECHO SOLTN SPARTA-ET TR TP TC TV TL TY TD nato 29/12/2018

Solution x (VG 85) Haroldo x (GP 83) Missouri x (VG 85 DOM) Numero Uno x (VG 86) Man O Man x (EX 91 DOM) Laudan x (VG 87 DOM) Hershel

SOLUTION	X	HAROLDO	X	MISSOURI	X	NUMERO UNO
FRAZZLED x RUBICON		Clear-Echo Haroldo 4118-ET		Clear-Echo Missouri 3540-ET		Clear-Echo Num Uno 2833-ET
		VG 85 - VG MAMMELLA		GP 83 - GP MAMMELLA		VG 85 - VG MAMMELLA
		2.00 365 15.704 Kg 3.8% 3.1%		2.01 305 11.538 Kg 4.2% 3.2%		2.03 365 16.134 Kg 4.1% 3.1%

- OTTIMO A LATTE E PROTEINE
- ECCELLENTI TRATTI SALUTE
- OTTIMA FERTILITÀ FIGLIE

- PEDIGREE ALTERNATIVO
- OTTIMA FERTILITÀ SEME CON SCR +1,9

FERTILITÀ FIGLIE
+1,1

Kcaseina
BB

BETAcaseina
A2A2



Madre Clear-Echo Haroldo 4118-ET



SPARTA - ANAFI 12/2020				
PFT	4259	IES€	1167	ICS-PR€ 1332
LATTE	1747	Attendibilità %		75
Grasso %	-0,04	GRT		58
Proteine %	0,17	PRT		78
Figlie	0	Allevamenti		0
Valutazione Morfologica				
TIPO	0,91	Ind. Mammella		1,44
Indice Arti/Piedi	0,06	Attendibilità %		69
Valutazione Gestionale				
Longevità	114	Cellule S.		108
Facilità Parto				
Parto	102	Att. %	66	n° oss. 0

SPARTA / VALUTAZIONE LINEARE 12/20 - ANAFI				
Statura				1,57
Forza anteriore				1,51
Profondità				0,79
Angolosità				0,49
Angolo groppa				-0,43
Ampiezza groppa				1,18
Arti di lato				0,58
Arti da dietro				0,56
Tallone				0,42
Mammella ant.				1,77
Mammella post. Alt.				1,85
Mammella larghezza				0,95
Legamento				0,59
Piano mammella				2,18
Pos. Cap. ant.				0,58
Pos. Cap. post.				1,35
Capezzoli dim.				0,46
0 figlie in 0 all.	-1	0	+1	+2

Dati ITA dicembre 2020

Sertoli



US003149391640 S-S-I BG FESTIVUS SERTOLI-ET TR TP TC TY TV TL TD nato 11/03/2018

Festivus x (VG 86) Rubicon x (VG 86) Jacey x (VG 88) Grafeeti x (VG 87) Bowser x (VG 87 GMD DOM) Shottle x (VG 86 GMD) BWMarshall x (VG 85) Lantz

FESTIVUS	X	RUBICON	X	JACEY	X	GRAFEETI
HEISENBERG x MIDNIGHT		Eildon-Tweed Rub Chateau 1		Eildon-Tweed j Chateau-ET		Eildon-Tweed Charisma-ET
		VG 86 - VG MAMMELLA		VG 86 - VG MAMMELLA		VG 88 - VG MAMMELLA
		3.04 305 14.018 Kg 3.8% 3.2%		2.11 316 15.409 Kg 3.3% 3.3%		4.08 363 17.036 Kg 3.8% 3.2%

- PEDIGREE ALTERNATIVO
- TORO BILANCIATO DI FACILE UTILIZZO
- TRA I MIGLIORI A FERTILITÀ FIGLIE
- ECCELLENTE FERTILITÀ SEME CON SCR +3,4

Genomici GPFT

FERTILITÀ FIGLIE
+2,0

Kcaseina
BB



Nonna Eildon-Tweed J Chateau-ET



SERTOLI - ANAFI 12/2020				
PFT	4140	IES€	1154	ICS-PR€ 1313
LATTE	1538	Attendibilità %	75	
Grasso %	0,26	GRT	83	
Proteine %	0,10	PRT	61	
Figlie	0	Allevamenti	0	
Valutazione Morfologica				
TIPO	1,15	Ind. Mammella	1,76	
Indice Arti/Piedi	-0,22	Attendibilità %	69	
Valutazione Gestionale				
Longevità	114	Cellule S.	108	
Facilità Parto				
Parto	100	Att. %	66	n° oss. 319

SERTOLI / VALUTAZIONE LINEARE 12/20 - ANAFI				
Statura				2,00
Forza anteriore				1,40
Profondità				0,88
Angolosità				1,20
Angolo groppa				-0,44
Ampiezza groppa				0,83
Arti di lato				0,34
Arti da dietro				-0,41
Tallone				0,70
Mammella ant.				1,78
Mammella post. Alt.				2,10
Mammella larghezza				2,00
Legamento				1,72
Piano mammella				1,66
Pos. Cap. ant.				1,60
Pos. Cap. post.				2,11
Capezzi dim.				-1,32
0 figlie in 0 all.	-1	0	+1	+2

Dati ITA dicembre 2020

Shiek



US003136176192 S-S-I LA SANDERSON SHIEK-ET TR TP TC TL TD

nato 29/12/2016

Sanderson x (VG 88 DOM) Yoder x (EX 90 GMD DOM) Supersire x (VG 87 DOM) Bookem x (VG 86 DOM) Shottle x (VG 86 DOM) O Man x (EX 90 GMD DOM) Manat

SANDERSON X	YODER	X	SUPERSIRE	X	BOOKEM
SUPERSHOT x MASSEY	S-S-I Yodr Melodie 10973-ET		S-S-I Suprsire Miri 8679 -ET		S-S-I Bookem Modesto7269-ET
	VG 88 – EX MAMMELLA		EX 90 – EX MAMMELLA		VG 87 – VG MAMMELLA
	4.07 365 19.818 Kg 4.7% 3.4%		3.04 365 20.245 Kg 3.5% 3.1%		3.03 364 13.472 Kg 3.7% 3.6%

- PEDIGREE ALTERNATIVO
- OTTIMA FACILITÀ PARTO

- OTTIMO A LATTE E GRASSO
- OTTIMA FERTILITÀ SEME CON SCR +1,9

FERTILITÀ FIGLIE
+0,4

TORO PER
MANZE

Kcaseina
BB

BETAcaseina
A2A2



Madre S-S-I Yodr Melodie 10973-ET



SHIEK - ANAFI 12/2020				
PFT	3694	IES€	1059	ICS-PR€ 1089
LATTE	1347	Attendibilità %	75	
Grasso %	0,29	GRT	82	
Proteine %	0,02	PRT	48	
Figlie	0	Allevamenti	0	
Valutazione Morfologica				
TIPO	1,11	Ind. Mammella	1,38	
Indice Arti/Piedi	1,82	Attendibilità %	69	
Valutazione Gestionale				
Longevità	118	Cellule S.	106	
Facilità Parto				
Parto	109	Att. %	66	n° oss. 2690

SHIEK / VALUTAZIONE LINEARE 12/20 - ANAFI				
Statura				0,61
Forza anteriore				-0,54
Profondità				-0,53
Angolosità				0,99
Angolo groppa				0,15
Ampiezza groppa				0,01
Arti di lato				-0,98
Arti da dietro				1,32
Tallone				1,17
Mammella ant.				2,28
Mammella post. Alt.				1,36
Mammella larghezza				1,15
Legamento				0,20
Piano mammella				1,64
Pos. Cap. ant.				1,46
Pos. Cap. post.				0,46
Capezzoli dim.				-2,11
0 figlie in 0 all.	-1	0	+1	+2

Dati ITA dicembre 2020

Tibor



IT017992074383 GIUDICI HOLSTEINS CASPER TIBOR

nato 08/08/2018

Casper x (MB 88) Supershot x (MB 85) McCutchen x (MB 87) Man-O-Man x (MB 88) Goldwyn x (Ex 90) Givenchy

Genomici GPFT

CASPER	X	SUPERSHOT	X	MCCUTCHEN	X	MAN-O-MAN
HANG-TIME x BOMBERO		Giudici Holsteins Royal		Giudici Holsteins Mchn Madison		Giudici Holsteins Alexia
		MB 88 – MB MAMMELLA		MB 85 – MB MAMMELLA		MB 87 – MB MAMMELLA
		3.04 305 13.846 Kg 2.28% 2.60%		1.10 305 10.116 Kg 4.15% 3.43%		4.04 305 13.105 Kg 3.96% 3.62%

- TOP TORI ITALIANI
- TOP 40 IES€
- TOP 20 ICS-PR€

- TOP 30 A FERTILITÀ FIGLIE TORI ITALIANI
- TOP 30 A LONGEVITÀ TORI ITALIANI
- OTTIMA FACILITÀ PARTO

FERTILITÀ FIGLIE
+111

TORO PER
MANZE

Kcaseina
BB

BETAcaseina
A2A2



Norma GIUDICI HOLSTEINS MCHN MADISON



TIBOR - ANAFI 12/2020				
PFT	4042	IES€	1203	ICS-PR€ 1416
LATTE	962	Attendibilità %	75	
Grasso %	0,12	GRT	51	
Proteine %	0,19	PRT	55	
Figlie	0	Allevamenti	0	
Valutazione Morfologica				
TIPO	1,60	Ind. Mammella	2,44	
Indice Arti/Piedi	1,36	Attendibilità %	69	
Valutazione Gestionale				
Longevità	119	Cellule S.	105	
Facilità Parto				
Parto	115	Att. %	66	n° oss. 0

TIBOR / VALUTAZIONE LINEARE 12/20 - ANAFI				
Statura				0,90
Forza anteriore				0,08
Profondità				-0,02
Angolosità				1,28
Angolo groppa				-0,62
Ampiezza groppa				1,28
Arti di lato				0,98
Arti da dietro				0,66
Tallone				0,32
Mammella ant.				3,63
Mammella post. Alt.				1,87
Mammella larghezza				1,68
Legamento				2,16
Piano mammella				2,28
Pos. Cap. ant.				2,26
Pos. Cap. post.				1,65
Capezzi dim.				-2,60
0 figlie in 0 all.	-1	0	+1	+2

Dati ITA dicembre 2020

Shooter

K caseina
BB

new

US003139112686 HILMAR LEGACY SHOOTER-ET TR TP TC TV TL TY TD nato 05/06/2019

Legacy x (GP 83) Superfly x (EX 90) Yoder x (EX 90) Numero Uno x (VG 87) Robust x (EX 90) Offroad x (EX 90) Ito

LEGACY	X	SUPERFLY	X	YODER	X	NUMERO UNO
FRAZZLED		Hilmar Superfly 13227-ET		Hilmar Yoder 8966-ET		Hilmar Uno 6910-ET
x		GP 83 - VG MAMMELLA		EX 90 - EX MAMMELLA		VG 85 - VG MAMMELLA
YODER		2.04 294 10.532 Kg 4.2% 3.2%		3.04 324 13.870 Kg 4.7% 3.1%		4.00 353 14.805 Kg 4.0% 3.1%

- 10° TORO IN ITALIA
- 2° A IES€
- 1° A ICS-PR€

- 4° A LONGEVITÀ IN ITALIA
- TOP FERTILITÀ FIGLIE IN USA
- TOP PRO\$ IN CANADA

FERTILITÀ FIGLIE
+2,7

TORO PER
MANZE

Kcaseina
BB

BETAcaseina
A2A2

GPFT
4606



Padre Legacy



SHOOTER - ANAFI 12/2020				
PFT	4606	IES€	1568	ICS-PR€ 2051
LATTE	1460	Attendibilità %	75	
Grasso %	0,29	GRT	87	
Proteine %	0,17	PRT	66	
Figlie	0	Allevamenti	0	
Valutazione Morfologica				
TIPO	0,90	Ind. Mammella	1,82	
Indice Arti/Piedi	0,80	Attendibilità %	69	
Valutazione Gestionale				
Longevità	125	Cellule S.	116	
Facilità Parto				
Parto	114	Att. %	66	n° oss. N.D.

SHOOTER / VALUTAZIONE LINEARE 12/20 - ANAFI				
Statura				-0,15
Forza anteriore				-1,09
Profondità				-1,39
Angolosità				0,01
Angolo groppa				1,56
Ampiezza groppa				-0,65
Arti di lato				-1,27
Arti da dietro				0,11
Tallone				0,48
Mammella ant.				3,12
Mammella post. Alt.				1,21
Mammella larghezza				1,80
Legamento				0,31
Piano mammella				2,82
Pos. Cap. ant.				1,30
Pos. Cap. post.				-0,40
Capezzoli dim.				-1,34
0 figlie in 0 all.	-1	0	+1	+2

Dati ITA dicembre 2020



Topstone



NL000715952290 TOPSTONE-ET TC TV TL TY

nato 24/09/2017

Topshot x (VG 85) Rubicon x (GP 83) Aikman x (VG 85) Man O Man x Mascol x Durham x Rudolph

TOPSHOT	X	RUBICON	X	AIKMAN	X	MAN O MAN
SUPERSHOT		Hoogerhorst DG OH Donna		Telgter Aikman Doreen RDC		Holbra Manoa
X		VG 85 - VG MAMMELLA		GP 83 - GP MAMMELLA		VG 85 - VG MAMMELLA
EMBASSY		1.11 280 8.288 Kg 4.38% 3.35%		1 ^ Latt 7.904 Kg 4.57% 3.49%		3 ^ Latt 11.155 Kg 4.55% 3.61%

- PEDIGREE ALTERNATIVO
- OTTIMO A LONGEVITÀ

- DALLA STREPITOSA FAMIGLIA DELLA GOLDEN OAKS MARK PRUDENCE EX 95

Genomici GPFT

FERTILITÀ FIGLIE
+0,2

TORO PER
MANZE

Kcaseina
BB



4^a nonna Holbra Mascol Pam



TOPSTONE - ANAFI 12/2020					
PFT	3994	IES€	1221	ICS-PR€	1265
LATTE	1498	Attendibilità %			75
Grasso %	0,18	GRT			77
Proteine %	0,10	PRT			62
Figlie	0	Allevamenti			0
Valutazione Morfologica					
TIPO	0,86	Ind. Mammella			1,27
Indice Arti/Piedi	1,06	Attendibilità %			69
Valutazione Gestionale					
Longevità	120	Cellule S.			110
Facilità Parto					
Parto	105	Att. %	66	n° oss.	2807

Dati ITA dicembre 2020

TOPSTONE / VALUTAZIONE LINEARE 12/20 - ANAFI				
Statura				0,21
Forza anteriore				0,53
Profondità				-0,20
Angolosità				0,42
Angolo groppa				0,21
Ampiezza groppa				1,70
Arti di lato				0,19
Arti da dietro				0,65
Tallone				0,92
Mammella ant.				1,43
Mammella post. Alt.				1,81
Mammella larghezza				1,89
Legamento				1,75
Piano mammella				1,15
Pos. Cap. ant.				0,16
Pos. Cap. post.				1,05
Capezzi dim.				-0,14
0 figlie in 0 all.	-1	0	+1	+2

Taos



US003151003682 LEANINGHOUSE TAOS-ET TR TP TC TV TL TY TD

nato 29/01/2019

Renegade x Jedi x (VG 88 DOM) Tatum x (EX 91 GMD DOM) Gabor x Baxter x (EX 90 GMD DOM) Goldwyn x (EX 90 GMD DOM) Bw Marshall

RENEGADE	X	JEDI	X	TATUM	X	GABOR
JALTAOAK x MILLINGTON		Leaninghouse Jedi 22480-ET		Webb-Vue Tatum 7533-ET		Webb Vue Gabor Mycala-ET
		Tipo +1,12 ICM +1,56 A&P -0,19		VG 88 – EX MAMMELLA		EX 91 – EX MAMMELLA
		Latte +1478 -0.06% +0.01%		3.00 324 16.627 Kg 3.0% 3.2%		5.11 365 22.686 Kg 3.5% 3.0%

- TOP 25 IN ITALIA
- TOP NET MERIT E EFFICIENZA ALIMENTARE
- 2° A FERTILITÀ FIGLIE TOP 200 USA

- TOP 30 A PROTEINE IN USA
- TOP 35 LPI IN CANADA
- TOP 25 PRO\$ IN CANADA

FERTILITÀ FIGLIE
+2,8

TORO PER
MANZE

Kcaseina
BB

GTPI
2925

GPFT
4505



Bisnonna Webb-Vue Gabor Mycala-ET



TAOS - ANAFI 12/2020			
PFT	4505	IES€	1366
		ICS-PR€	1595
LATTE	1397	Attendibilità %	75
Grasso %	0,15	GRT	71
Proteine %	0,18	PRT	69
Figlie	0	Allevamenti	0
Valutazione Morfologica			
TIPO	1,73	Ind. Mammella	2,83
Indice Arti/Piedi	2,40	Attendibilità %	69
Valutazione Gestionale			
Longevità	118	Cellule S.	106
Facilità Parto			
Parto	105	Att. %	66
		n° oss.	0

TAOS / VALUTAZIONE LINEARE 12/20 - ANAFI	
Statura	2,25
Forza anteriore	1,46
Profondità	0,87
Angolosità	0,40
Angolo groppa	0,37
Ampiezza groppa	1,69
Arti di lato	0,01
Arti da dietro	2,83
Tallone	1,37
Mammella ant.	3,24
Mammella post. Alt.	1,97
Mammella larghezza	0,92
Legamento	3,08
Piano mammella	3,94
Pos. Cap. ant.	1,25
Pos. Cap. post.	1,14
Capezzoli dim.	0,96
0 figlie in 0 all.	-1 0 +1 +2

Dati ITA dicembre 2020

Yonder

DE000361214602 WENDLAND HOLSTEIN YONDER-ET TR TP TC TV TL TY TD nato 30/11/2018

Yoda x Kerrigan x (GP 84) Balisto x (VG 85) Ledor x (VG 88) Alexander x (VG 86) Bolton x (EX 90) Iron x (VG 85) Mtoto

YODA	X	KERRIGAN	X	BALISTO	X	LEXOR
JEDI		Wendland Holsteins Lucia		Wendland Holsteins Lucy		DG Scream & Shout
X		Tipo +1,57 ICM +1,72 A&P +1,02		VG 85 - VG MAMMELLA		VG 85 - VG MAMMELLA
YODER		Latte +1644 +0.16% +0.04%		2.00 305 9.747 Kg 3.74% 3.42%		2.00 365 12.116 Kg 4.72% 3.52%

- OTTIMO A LATTE
- AL TOP A GRASSO IN ITALIA

- OTTIMA LONGEVITÀ
- OTTIMA VELOCITÀ DI MUNGITURA +107

Genomici GPFT

FERTILITÀ FIGLIE
+102

Kcaseina
BB



Nonna WHE Balisto Lucy



YONDER - ANAFI 12/2020				
PFT	3965	IES€	1141	ICS-PR€ 1012
LATTE	1908	Attendibilità %	75	
Grasso %	0,24	GRT	101	
Proteine %	0,07	PRT	73	
Figlie	0	Allevamenti	0	
Valutazione Morfologica				
TIPO	1,52	Ind. Mammella	1,94	
Indice Arti/Piedi	2,84	Attendibilità %	69	
Valutazione Gestionale				
Longevità	118	Cellule S.	101	
Facilità Parto				
Parto	103	Att. %	66	n° oss. 0

YONDER / VALUTAZIONE LINEARE 12/20 - ANAFI				
Statura				1,04
Forza anteriore				0,22
Profondità				0,61
Angolosità				1,78
Angolo groppa				-1,98
Ampiezza groppa				0,97
Arti di lato				-1,50
Arti da dietro				2,73
Tallone				2,62
Mammella ant.				2,55
Mammella post. Alt.				1,73
Mammella larghezza				1,43
Legamento				2,07
Piano mammella				2,29
Pos. Cap. ant.				0,76
Pos. Cap. post.				0,88
Capezzi dim.				0,39
0 figlie in 0 all.	-1	0	+1	+2

Dati ITA dicembre 2020

ZZ Top



US003209086217 SYNERGY RENEGADE ZZ TOP-ET TR TP TC TL TD

nato 10/07/2019

Renegade x Zipit-P x (VG 87) Josuper x (VG 88) Mogul x (VG 87) Super x Sana x Encino x O Man

RENEGADE	X	ZIPIT-P	X	JOSUPER	X	MOGUL
JALTAOAK x MILLINGTON		Jook Zipit-P 17582-ET Tipo +1.50 ICM +1.81 A&P +0,61 Latte +1866 -0.08% -0.01%		Jook Josuper 15754-ET VG 87 - VG MAMMELLA 3.04 305 17.572 Kg 3.9% 2.9%		Jook Mogul 9105-ET VG 88 - EX MAMMELLA 1.09 365 15.381 Kg 3.9% 2.9%

- 2° TORO A LATTE TOP 200 USA
- 4° A PROTEINE TOP 200 USA
- OTTIMO A NET MERIT E EFFICIENZA ALIM.

- TOP PFT E 7° A PRT IN ITALIA
- TOP 20 LPI IN CANADA
- 7° PRO\$ IN CANADA

FERTILITÀ FIGLIE
+1,2

TORO PER
MANZE

Kcaseina
BB

GTPI
2933

GPFT
4424



Nonna paterna S-S-I MIngtn 10398 11588-ET



ZZ TOP - ANAFI 12/2020					
PFT	4424	IES€	1223	ICS-PR€	1494
LATTE	2056	Attendibilità %		75	
Grasso %	0,24	GRT		102	
Proteine %	0,18	PRT		91	
Figlie	0	Allevamenti		0	
Valutazione Morfologica					
TIPO	1,34	Ind. Mammella		1,62	
Indice Arti/Piedi	1,02	Attendibilità %		69	
Valutazione Gestionale					
Longevità	111	Cellule S.		108	
Facilità Parto					
Parto	107	Att. %	66	n° oss.	0

ZZ TOP / VALUTAZIONE LINEARE 12/20 - ANAFI	
Statura	2,33
Forza anteriore	-0,01
Profondità	0,48
Angolosità	2,57
Angolo groppa	-0,07
Ampiezza groppa	0,36
Arti di lato	1,66
Arti da dietro	2,11
Tallone	-0,29
Mammella ant.	1,68
Mammella post. Alt.	2,66
Mammella larghezza	1,38
Legamento	1,05
Piano mammella	2,11
Pos. Cap. ant.	0,47
Pos. Cap. post.	-0,03
Capezzoli dim.	-0,67
0 figlie in 0 all.	-1 0 +1 +2

Dati ITA dicembre 2020

Cascade

US003137164155 REGAN-DANHOF CASCADE-ET TR TP TC TV TL TY TD nato 15/10/2017

King Royal x (GP 83) Supershot x (EX 93 DOM) Jacey x (EX 90) Epic x (EX 92 GMD DOM) Ramos x (VG 87 GMD DOM) Shottle x (EX 90 GMD DOM) Outside

Genomici GPFT

KING ROYAL	X	SUPERSHOT	X	JACEY	X	EPIC
KINGBOY X MOGUL		Regan-Danhof SS Cozmo-ET		Ocd Jacey 2421-ET		Larcrest Cologne-ET
		GP 83 - VG MAMMELLA		EX 93 - EX MAMMELLA		EX 90 - EX MAMMELLA
		1.11 285 12.324 Kg 3.8% 3.1%		2.02 365 15.208 Kg 4.0% 3.2%		4.01 365 16.819 Kg 4.2% 3.5%

- AL TOP A TIPO E MAMMELLA
- OTTIMO A TITOLI PERCENTUALI

- OTTIMA FERTILITÀ DELLE FIGLIE
- PEDIGREE ALTERNATIVO

FERTILITÀ FIGLIE
+1,2

Kcaseina
AB



Madre Regan-Danhof SS Cozmo-ET



CASCADE - ANAFI 12/2020				
PFT	3868	IES€	864	ICS-PR€ 831
LATTE	1164	Attendibilità %	75	
Grasso %	0,25	GRT	72	
Proteine %	0,15	PRT	57	
Figlie	0	Allevamenti	0	
Valutazione Morfologica				
TIPO	1,78	Ind. Mammella	2,47	
Indice Arti/Piedi	-0,06	Attendibilità %	69	
Valutazione Gestionale				
Longevità	111	Cellule S.	109	
Facilità Parto				
Parto	102	Att. %	66	n° oss. 474

Dati ITA dicembre 2020

CASCADE / VALUTAZIONE LINEARE 12/20 - ANAFI				
Statura				1,62
Forza anteriore				1,02
Profondità				1,42
Angolosità				2,16
Angolo groppa				0,31
Ampiezza groppa				1,94
Arti di lato				1,46
Arti da dietro				0,29
Tallone				0,84
Mammella ant.				2,76
Mammella post. Alt.				3,14
Mammella larghezza				1,74
Legamento				2,65
Piano mammella				1,76
Pos. Cap. ant.				2,31
Pos. Cap. post.				1,95
Capeczoli dim.				-1,62
0 figlie in 0 all.	-1	0	+1	+2

Damir

IT035990918314 AQUILA CHARLEY DAMIR ET

nato 07/11/2017

Charley x (MB 86) Balisto x (MB 89) Numero Uno x (MB 89) Jeeves x (EX 90) Goldwyn x (MB 89) Emerson x (MB 87) Patron x (EX 90) Luke

CHARLEY	X	BALISTO	X	NUMERO UNO	X	JEEVES
SUPERSHOT x MOGUL		Falive Aquila Bal. Marlene ET		Aquila Numero Uno Hindia ET		Aquila Jeeves Dorina
		MB 86 - MB MAMMELLA		MB 89 - MB MAMMELLA		MB 89 - MB MAMMELLA
		2.07 305 14.585 Kg 4.22% 3.39%		5.06 305 14.870 Kg 4.22% 3.19%		3.09 305 15.783 Kg 3.55% 3.12%

- AL TOP A LATTE DEI TORI ITALIANI
- TOP 35 CELLULE S. TORI ITALIANI

- TOP ARTI E PIEDI E LONGEVITÀ TORI ITALIANI
- OTTIMA FERTILITÀ SEME +107

FERTILITÀ FIGLIE
+0,4

Kcaseina
AB

BETAcaseina
A2A2



Bisnonna Aquila Jeeves Dorina



DAMIR - ANAFI 12/2020				
PFT	3695	IES€	905	ICS-PR€ 953
LATTE	1599	Attendibilità %		75
Grasso %	0,04	GRT		63
Proteine %	0,04	PRT		56
Figlie	0	Allevamenti		0
Valutazione Morfologica				
TIPO	1,68	Ind. Mammella		1,41
Indice Arti/Piedi	2,89	Attendibilità %		69
Valutazione Gestionale				
Longevità	116	Cellule S.		113
Facilità Parto				
Parto	102	Att. %	66	n° oss. 31

DAMIR / VALUTAZIONE LINEARE 12/20 - ANAFI	
Statura	2,14
Forza anteriore	0,71
Profondità	1,14
Angolosità	2,81
Angolo groppa	0,10
Ampiezza groppa	0,89
Arti di lato	0,12
Arti da dietro	3,15
Tallone	1,40
Mammella ant.	1,69
Mammella post. Alt.	1,61
Mammella larghezza	1,66
Legamento	1,41
Piano mammella	1,46
Pos. Cap. ant.	0,84
Pos. Cap. post.	0,65
Capezzoli dim.	0,58
0 figlie in 0 all.	-1 0 +1 +2

Dati ITA dicembre 2020

Edison

US003142935454 OCD PARISON EDISON-ET TR TP TC TY TV TL TD

nato 17/10/2017

Parison x (EX 90) Delta x (VG 85) Shotglass x (GP 84) Digger x (VG 88) Planet x (VG 85) Ramos x (VG 86 GMD DOM) Bullet

Genomici GPFT

PARISON	X	DELTA	X	SHOTGLASS	X	DIGGER
JEDI x TANGO		OCD Delta Early 34963-ET		White-Wind Sglass Early-ET		High-Tailin Digger Exact
		EX 90 - EX MAMMELLA		VG 85 - VG MAMMELLA		VG 86 - VG MAMMELLA
		3.09 365 20.795 Kg 2.9% 2.9%		3.04 360 16.796 Kg 3.4% 2.9%		5.05 305 16.501 Kg 3.3% 3.3%

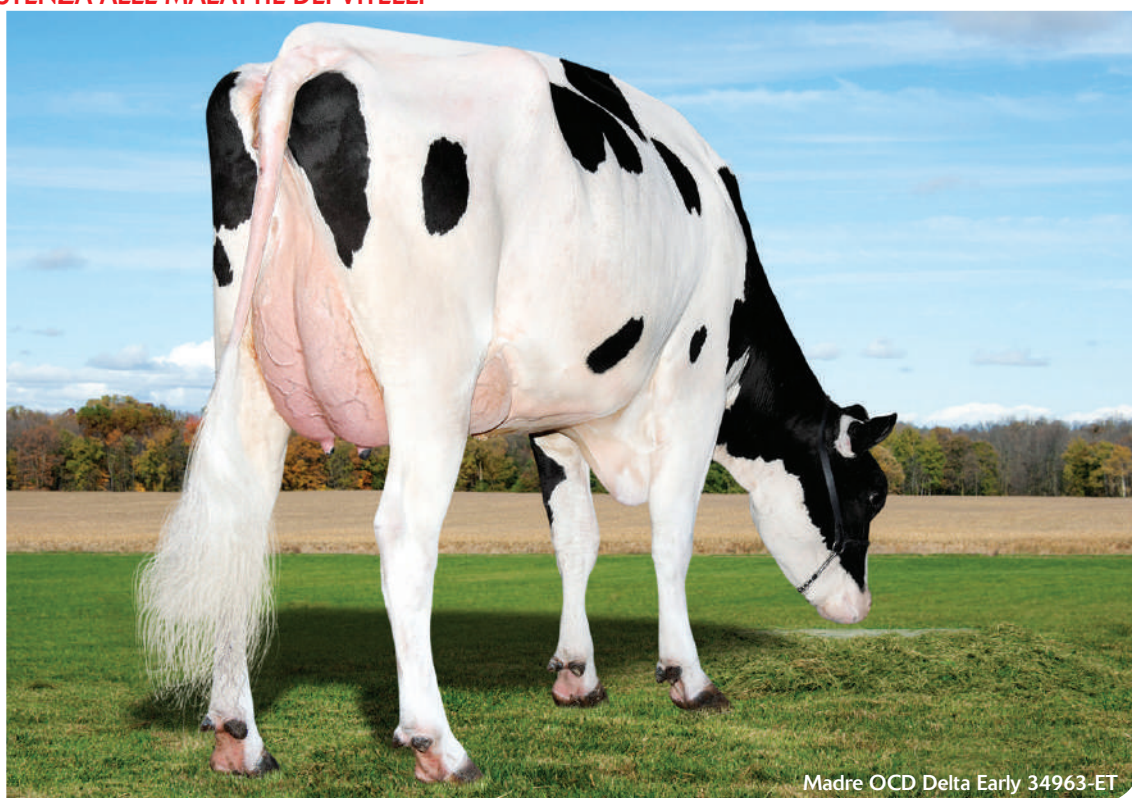
- **AL TOP A LATTE IN USA**
- **AL TOP A MAMMELLA IN USA**
- **OTTIMA RESISTENZA ALLE MALATTIE DEI VITELLI**
- **AL TOP A FERTILITÀ FIGLIE IN USA**
- Positivo a Fertilità Seme con SCR +0,9

FERTILITÀ FIGLIE
+2,2

TORO PER
MANZE

Kcaseina
AB

BETAcaseina
A2A2



Madre OCD Delta Early 34963-ET



EDISON - ANAFI 12/2020					
PFT	4078	IES€	1055	ICS-PR€	953
LATTE	1918	Attendibilità %			75
Grasso %	-0,05	GRT			66
Proteine %	0,06	PRT			72
Figlie	0	Allevamenti			0
Valutazione Morfologica					
TIPO	1,51	Ind. Mammella	2,19		
Indice Arti/Piedi	0,93	Attendibilità %			69
Valutazione Gestionale					
Longevità	116	Cellule S.			107
Facilità Parto					
Parto	106	Att. %	66	n° oss.	1069

Dati ITA dicembre 2020

EDISON / VALUTAZIONE LINEARE 12/20 - ANAFI				
Statura				1,79
Forza anteriore				0,91
Profondità				0,70
Angolosità				1,30
Angolo groppa				-1,31
Ampiezza groppa				2,03
Arti di lato				-1,44
Arti da dietro				0,79
Tallone				2,34
Mammella ant.				2,71
Mammella post. Alt.				2,87
Mammella larghezza				1,91
Legamento				1,82
Piano mammella				2,63
Pos. Cap. ant.				0,73
Pos. Cap. post.				0,54
Capezzi dim.				-0,58
0 figlie in 0 all.	-1	0	+1	+2



Dateland

DE000361761067 DATELAND

nato 08/12/2019

Altadateline x (GP 84) Sound System x (VG 85) Emerich x (VG 87) Supersire x (VG 86) Man O Man x Goldwyn x (EX 92) BwMarshall

ALTADATELINE	X	SOUND SYSTEM	X	EMERICH	X	SUPERSIRE
HOTLINE x MONTROSS		Rena		Renate		Rita
		GP 84 - GP MAMMELLA		VG 85 - VG MAMMELLA		VG 87 - EX MAMMELLA
		Latte +1184 +0.15% +0.05%		1^ Latt. 10.990 Kg 3.91% 3.48%		4^ Latt. 11.333 Kg 4.45% 3.70%

- ECCELLENTE A LATTE, GRT E PRT
- OTTIMA MORFOLOGIA

- AL TOP IN USA E ITALIA
- OTTIMA LONGEVITÀ

FERTILITÀ FIGLIE
+0,5

Kcaseina
AB

GTPI
2853

GPFT
4340



MADRE RENA



DATELAND - ANAFI 12/2020			
PFT	4340	IES€	1133 ICS-PR€
LATTE	2185	Attendibilità %	77
Grasso %	0,13	GRT	97
Proteine %	0,10	PRT	86
Figlie	0	Allevamenti	0
Valutazione Morfologica			
TIPO	2,27	Ind. Mammella	1,91
Indice Arti/Piedi	4,08	Attendibilità %	73
Valutazione Gestionale			
Longevità	114	Cellule S.	107
Facilità Parto			
Parto	103	Att. %	n° oss. 102

DATELAND / VALUTAZIONE LINEARE 12/20 - ANAFI			
Statura			2,44
Forza anteriore			1,65
Profondità			1,70
Angolosità			2,71
Angolo groppa			0,30
Ampiezza groppa			1,13
Arti di lato			-1,75
Arti da dietro			3,87
Tallone			3,07
Mammella ant.			2,28
Mammella post. Alt.			3,05
Mammella larghezza			2,50
Legamento			1,83
Piano mammella			1,82
Pos. Cap. ant.			0,59
Pos. Cap. post.			0,90
Capezzoli dim.			0,43
0 figlie in 0 all.	-1	0	+1 +2

Dati ITA dicembre 2020



Effect

US003140616286 SANDY-VALLEY EFFECT-ET TR TP TC TY TV TL TD nato 27/04/2017

Frazzled x (EX 92 DOM) Rubicon x (GP 83 GMD DOM) Morgan x (VG 88 GMD) Robust x (VG 87) Planet x (EX 92) Bolton x (VG 87 GMD) Forbidden

FRAZZLED	X	RUBICON	X	MORGAN	X	ROBUST
JOSUPER X SHOTGLASS		Sandy-Valley Eternity-ET EX 92 – EX MAMMELLA 2.01 365 15.159 Kg 4.6% 3.3%		Sandy-Valley Morgan Era-ET GP 83 - GP MAMMELLA 2.02 365 15.813 Kg 4.2% 3.4%		Sandy-Valley Rbs Emerald-ET VG 88 – VG MAMMELLA 3.11 348 19.095 Kg 4.2% 3.1%

- FIGLIO DELLA RUBICON ETERNITY
- OTTIMO A NET MERIT

- AL TOP A LONGEVITÀ
- OTTIMA FERTILITÀ SEME CON SCR +1,6

Genomici GPFT

TORO PER
MANZE

BETAcaseina
A2A2



Madre Sandy-Valley Eternity-ET



EFFECT - ANAFI 12/2020					
PFT	3634	IES€	1007	ICS-PR€	840
LATTE	1799	Attendibilità %			75
Grasso %	0,06	GRT			74
Proteine %	-0,01	PRT			57
Figlie	0	Allevamenti			0
Valutazione Morfologica					
TIPO	1,36	Ind. Mammella			1,51
Indice Arti/Piedi	1,68	Attendibilità %			69
Valutazione Gestionale					
Longevità	120	Cellule S.			103
Facilità Parto					
Parto	105	Att. %	66	n° oss.	3022

EFFECT / VALUTAZIONE LINEARE 12/20 - ANAFI				
Statura				0,61
Forza anteriore				0,76
Profondità				0,68
Angolosità				1,86
Angolo groppa				-2,15
Ampiezza groppa				0,20
Arti di lato				0,31
Arti da dietro				2,18
Tallone				1,15
Mammella ant.				1,98
Mammella post. Alt.				2,44
Mammella larghezza				1,92
Legamento				0,72
Piano mammella				1,27
Pos. Cap. ant.				1,40
Pos. Cap. post.				0,69
Capezzi dim.				-0,78
0 figlie in 0 all.	-1	0	+1	+2

Dati ITA dicembre 2020



Gendry

DE000361723698 GENDRY

nato 09/05/2019

Garido x Superhero x (VG 86) Missouri x (VG 85) Numero Uno x Planet x (EX 90) Shottle x (EX 94) Lila Z x (EX 94) Formation Laura

GARIDO	X	SUPERHERO	X	MISSOURI	X	NUMERO UNO
GYMNAST x PENLEY		WKM Ladyliz MR		PG Ladylike		HLM Lane
		Tipo +1,57 ICM +1,67 A&P +0,34		VG 86 – VG MAMMELLA		VG 85 – VG MAMMELLA
		Latte +1154 GRT +56 PRT +46		1^ Latt. 10.577 Kg 3,75% 3,60%		1^ Latt. 10.701 Kg 4,86% 3,78%

- TOP 20 IN ITALIA
- AL TOP A IES€
- AL TOP A ICS-PR€

- 4° A ARTI E PIEDI IN ITALIA
- TOP 30 A SALUTE MAMMELLA IN ITALIA
- OTTIMO A FERTILITÀ FIGLIE

FERTILITÀ FIGLIE
+109

TORO PER
MANZE

BETAcaseina
A2A2

GPFT
4520



Sorella piena della madre WKM Lady



GENDRY - ANAFI 12/2020				
PFT	4520	IES€	1340	ICS-PR€ 1469
LATTE	1756	Attendibilità %		75
Grasso %	0,01	GRT		65
Proteine %	0,15	PRT		77
Figlie	0	Allevamenti		0
Valutazione Morfologica				
TIPO	1,32	Ind. Mammella		1,95
Indice Arti/Piedi	5,22	Attendibilità %		69
Valutazione Gestionale				
Longevità	116	Cellule S.		112
Facilità Parto				
Parto	105	Att. %	66	n° oss. 0

GENDRY / VALUTAZIONE LINEARE 12/20 - ANAFI				
Statura				1,43
Forza anteriore				0,89
Profondità				-0,04
Angolosità				-0,20
Angolo groppa				-2,98
Ampiezza groppa				1,46
Arti di lato				-1,29
Arti da dietro				5,41
Tallone				2,86
Mammella ant.				2,35
Mammella post. Alt.				1,89
Mammella larghezza				0,89
Legamento				2,11
Piano mammella				2,77
Pos. Cap. ant.				0,10
Pos. Cap. post.				2,13
Capeczoli dim.				1,48
0 figlie in 0 all.	-1	0	+1	+2

Dati ITA dicembre 2020

Ironcut

IT019991468771 CERVI IRONCUT-ET TL

nato 11/07/2016

Profit x (MB 86) Supersire x (MB 88) MAN O MAN x (EX 91) Goldwyn x (MB 86) Tugolo x (MB 85) Formation

Genomici GPFT

PROFIT	X	SUPERSIRE	X	MAN O MAN	X	GOLDWYN
PARTYROCK X MOGUL		Cervi Charlotte-ET		Cervi Valparaiso-ET		Cervi Roxann ET
		MB 86 – MB MAMMELLA		MB 88 – MB MAMMELLA		EX 91 – EX MAMMELLA
		4.00 305 12.955 Kg 3.39% 3.20%		4.11 305 11.531 Kg 2.90% 3.43%		3.02 305 12.936 Kg 3.91% 3.66%

- AL TOP A PROTEINE TORI ITALIANI
- OTTIMA RESISTENZA ALLE MASTITI

- ECCELLENTE FERTILITÀ FIGLIE
- OTTIMA FERTILITÀ SEME IN ITALIA +107

FERTILITÀ FIGLIE
+1,3

TORO PER
MANZE



Madre Cervi Supersire Charlotte



IRONCUT - ANAFI 12/2020				
PFT	3714	IES€	971	ICS-PR€ 866
LATTE	1184	Attendibilità %		72
Grasso %	-0,09	GRT		36
Proteine %	0,17	PRT		60
Figlie	0	Allevamenti		0
Valutazione Morfologica				
TIPO	0,66	Ind. Mammella		0,84
Indice Arti/Piedi	1,51	Attendibilità %		66
Valutazione Gestionale				
Longevità	113	Cellule S.		107
Facilità Parto				
Parto	106	Att. %	66	n° oss. 358

IRONCUT / VALUTAZIONE LINEARE 12/20 - ANAFI				
Statura				0,04
Forza anteriore				-0,14
Profondità				-0,66
Angolosità				0,53
Angolo groppa				-0,60
Ampiezza groppa				-0,07
Arti di lato				-2,39
Arti da dietro				2,20
Tallone				0,63
Mammella ant.				0,96
Mammella post. Alt.				2,27
Mammella larghezza				2,24
Legamento				1,02
Piano mammella				-0,06
Pos. Cap. ant.				0,43
Pos. Cap. post.				1,20
Capezzi dim.				-0,65
0 figlie in 0 all.	-1	0	+1	+2

Dati ITA dicembre 2020

Korner

IT019991486576 GO-FARM KORNER ET TY

nato 28/05/2016

Afterburner x (VG 85) Enforcer x (VG 86) Bookem x (VG 85) Thelo x (VG 85) Jocko Besne x (VG 86) Manfred Juliet

AFTERBURNER X	ENFORCER	X	BOOKEM	X	THELO
FLAME x MOGUL	Go-Farm Mamba ET		Honda		Chaga De Kerbaurec
	VG 85 – GP MAMMELLA		VG 86 – VG MAMMELLA		VG 85 – VG MAMMELLA
	2.05 305 9.463 Kg 4,13% 3,67%		5.02 305 16.201 Kg 3,89% 3,77%		6.05 305 11.652 Kg 4,19% 3.04%

- DALLA FAMIGLIA DI FONDAZIONE USA
- DELLA MANFRED JULIET

- TOP 30 A FERTILITÀ FIGLIE TORI ITALIANI
- OTTIMO A TITOLI %

FERTILITÀ FIGLIE
+111

TORO PER
MANZE

Kcaseina
AB

BETAcaseina
A2A2



cheese merit
plus

KORNER - ANAFI 12/2020				
PFT	3491	IES€	880	ICS-PR€ 870
LATTE	514	Attendibilità %		75
Grasso %	0,23	GRT		45
Proteine %	0,25	PRT		44
Figlie	0	Allevamenti		0
Valutazione Morfologica				
TIPO	0,81	Ind. Mammella		0,77
Indice Arti/Piedi	1,27	Attendibilità %		69
Valutazione Gestionale				
Longevità	110	Cellule S.		101
Facilità Parto				
Parto	112	Att. %	66	n° oss. 448

KORNER / VALUTAZIONE LINEARE 12/20 - ANAFI				
Statura				1,28
Forza anteriore				0,84
Profondità				1,12
Angolosità				1,07
Angolo groppa				0,09
Ampiezza groppa				1,87
Arti di lato				0,56
Arti da dietro				0,43
Tallone				0,69
Mammella ant.				0,33
Mammella post. Alt.				0,31
Mammella larghezza				0,68
Legamento				1,40
Piano mammella				0,36
Pos. Cap. ant.				1,55
Pos. Cap. post.				0,76
Capezzoli dim.				-0,55
0 figlie in 0 all.	-1	0	+1	+2

Dati ITA dicembre 2020

Michael

IT017991889085 GIUDICI HOLSTEINS MICHAEL ET

nato 29/08/2017

Modesty x (MB 85) Supershot x (MB 85) Mccutchen x (MB 87) Man-O-Man x (MB 88) Goldwyn x (EX 90) Givenchy

Genomici GPFT

MODESTY	X	SUPERSHOT	X	MCCUTCHEN	X	MAN-O-MAN
PETY x SUPERSIRE		Giudici Holsteins Royal		Giudici Holsteins Mchn Madison		Giudici Holsteins Alexia
		MB 85 – MB MAMMELLA		MB 85 – MB MAMMELLA		MB 87 – MB MAMMELLA
		2.00 305 11.645 Kg 3.74% 3.43%		1.10 305 10.446 Kg 4.15% 3.43%		4.04 305 13.812 Kg 3.89% 3.61%

- 6° A LONGEVITÀ TORI ITALIANI
- TOP 25 A FERTILITÀ FIGLIE TORI ITALIANI
- TOP 40 A IES€ TORI ITALIANI
- PARTI MOLTO FACILI

FERTILITÀ FIGLIE
+1,8

TORO PER
MANZE

Kcaseina
AB

BETAcaseina
A2A2



Norma GIUDICI HOLSTEINS MCHN MADISON



MICHAEL - ANAFI 12/2020				
PFT	3729	IES€	1200	ICS-PR€ 1189
LATTE	598	Attendibilità %		75
Grasso %	0,38	GRT		67
Proteine %	0,19	PRT		40
Figlie	0	Allevamenti		0
Valutazione Morfologica				
TIPO	0,62	Ind. Mammella		1,43
Indice Arti/Piedi	0,74	Attendibilità %		69
Valutazione Gestionale				
Longevità	123	Cellule S.		101
Facilità Parto				
Parto	112	Att. %	66	n° oss. 43

Dati ITA dicembre 2020

MICHAEL / VALUTAZIONE LINEARE 12/20 - ANAFI				
Statura				-0,21
Forza anteriore				-1,78
Profondità				-1,53
Angolosità				0,99
Angolo groppa				-0,75
Ampiezza groppa				-1,78
Arti di lato				2,38
Arti da dietro				0,86
Tallone				0,03
Mammella ant.				2,42
Mammella post. Alt.				1,51
Mammella larghezza				0,35
Legamento				0,43
Piano mammella				2,02
Pos. Cap. ant.				0,55
Pos. Cap. post.				0,09
Capezzoli dim.				-0,76
0 figlie in 0 all.	-1	0	+1	+2

Netflix

IT036990580804 PASSINI NETFLIX-ET

nato 26/02/2018

Quantum x (B+ 84) Battlecry x (MB 85) Judo x (MB 85) Planet x (MB 87) O Man x (MB 87) Capri

QUANTUM	X	BATTLECRY	X	JUDO	X	PLANET
SUPERSHOT x MOGUL		Passini Battlecry-ET		All Ven Jennifer-ET		All Ven Planet Shakira-ET
		B+ 84 - B+ MAMMELLA		MB 85 - MB MAMMELLA		MB 85 - MB MAMMELLA
		2.03 305 9.729 Kg 4.22% 3.68%		3.03 305 13.026 Kg 4.01% 3.64%		4.03 290 12.063 Kg 3.77% 3.44%

- AL TOP TORI ITALIANI
- OTTIMA FERTILITÀ FIGLIE

- AL TOP A RESISTENZA ALLE MASTITI

FERTILITÀ FIGLIE
+107

TORO PER
MANZE



NETFLIX - ANAFI 12/2020				
PFT	4013	IES€	943	ICS-PR€ 1056
LATTE	1186	Attendibilità %		75
Grasso %	0,08	GRT		55
Proteine %	0,19	PRT		64
Figlie	0	Allevamenti		0
Valutazione Morfologica				
TIPO	1,89	Ind. Mammella		2,38
Indice Arti/Piedi	1,85	Attendibilità %		69
Valutazione Gestionale				
Longevità	109	Cellule S.		108
Facilità Parto				
Parto	108	Att. %	66	n° oss. 137

NETFLIX / VALUTAZIONE LINEARE 12/20 - ANAFI				
Statura				2,39
Forza anteriore				3,01
Profondità				2,08
Angolosità				0,46
Angolo groppa				-0,62
Ampiezza groppa				3,01
Arti di lato				-0,34
Arti da dietro				0,98
Tallone				3,09
Mammella ant.				3,14
Mammella post. Alt.				1,86
Mammella larghezza				1,61
Legamento				2,47
Piano mammella				2,52
Pos. Cap. ant.				1,71
Pos. Cap. post.				1,06
Capezzoli dim.				1,84
0 figlie in 0 all.	-1	0	+1	+2

Dati ITA dicembre 2020

Laguna

US003151004135 LEANINGHOUSE LAGUNA-ET TR TP TC TL TD

nato 29/11/2018

Solution x (VG 85) Jedi x (VG 85) Kingboy x (VG 88) Massey x (VG 85) Shamrock x (VG 87 DOM) Freddie x (VG 85 DOM) Ramos

Genomici GPFT

SOLUTION	X	JEDI	X	KINGBOY	X	MASSEY
FRAZZLED x RUBICON		Leaninghouse Jedi 23137-ET		Leaninghouse Kboy 21469-ET		Richmond-Fd Mass Jungle-ET
		VG 85 - VG MAMMELLA		VG 85 - VG MAMMELLA		VG 88 - EX MAMMELLA
		1.11 305 12.227 Kg 3.0% 3.2%		2.11 291 10.018 Kg 3.5% 3.3%		1.10 365 13.363 Kg 3.1% 3.0%

- ALTO A LATTE
- OTTIMA LONGEVITÀ E BASSE CELLULE S.
- AL TOP IN ITALIA A IES E ICS-PR
- OTTIMA FERTILITÀ FIGLIE
- ECCELLENTE FERTILITÀ SEME CON SCR +2,3

FERTILITÀ FIGLIE
+1,5

TORO PER
MANZE

Kcaseina
AB

BETAcaseina
A2A2

GTPI
2829

GPFT
4317



Nonna Paterna Fustead Rubicon Lavon-ET



LAGUNA - ANAFI 12/2020				
PFT	4317	IES€	1294	ICS-PR€ 1486
LATTE	1873	Attendibilità %	75	
Grasso %	0,13	GRT	87	
Proteine %	0,09	PRT	72	
Figlie	0	Allevamenti	0	
Valutazione Morfologica				
TIPO	1,36	Ind. Mammella	1,92	
Indice Arti/Piedi	2,35	Attendibilità %	69	
Valutazione Gestionale				
Longevità	117	Cellule S.	107	
Facilità Parto				
Parto	109	Att. %	66	n° oss. 0

Dati ITA dicembre 2020

LAGUNA / VALUTAZIONE LINEARE 12/20 - ANAFI				
Statura				1,14
Forza anteriore				0,49
Profondità				0,17
Angolosità				0,46
Angolo groppa				-0,42
Ampiezza groppa				1,83
Arti di lato				-0,11
Arti da dietro				2,73
Tallone				1,41
Mammella ant.				2,97
Mammella post. Alt.				1,61
Mammella larghezza				1,25
Legamento				0,69
Piano mammella				2,57
Pos. Cap. ant.				1,61
Pos. Cap. post.				1,98
Capeczoli dim.				-0,85
0 figlie in 0 all.	-1	0	+1	+2



Magellan

US003202985632 AURORA MAGELLAN-ET TR TP TC TY TV TL TD

nato 21/02/2019

Basic x (VG 85) Magee x (VG 85) Delta x (GP 81) Platinum x (EX 90) Bogart x (VG 85) Planet x (VG 86) Shottle x (VG 87) Magna x (EX 90) BwMarshall

BASIC	X	MAGEE	X	DELTA	X	PLATINUM
FRAZZLED x SPRING		Aurora Magee 19091-ET		Aurora Delta 16742-ET		Woodcrest Platinm Molten-ET
		VG 85 - VG MAMMELLA		VG 85 - VG MAMMELLA		GP 81- GP MAMMELLA
		1.10 288 11.081 Kg 3.9% 3.2%		3.01 365 18.654 Kg 3.4% 3.0%		3.00 302 11.440 Kg 4.4% 3.0%

- OTTIMO A NET MERIT
- OTTIMA LONGEVITÀ E BASSE CELLULE S.
- PARTI MOLTO FACILI
- STREPITOSA FERTILITÀ SEME CON SCR +3,4

FERTILITÀ FIGLIE
+1,0

TORO PER
MANZE

BETAcaseina
A2A2

GTPI
2870



MAGELLAN



MAGELLAN - ANAFI 12/2020				
PFT	4045	IES€	1117	ICS-PR€ 991
LATTE	1596	Attendibilità %		75
Grasso %	0,21	GRT		84
Proteine %	0,11	PRT		68
Figlie	0	Allevamenti		0
Valutazione Morfologica				
TIPO	1,32	Ind. Mammella		1,28
Indice Arti/Piedi	2,43	Attendibilità %		69
Valutazione Gestionale				
Longevità	116	Cellule S.		104
Facilità Parto				
Parto	113	Att. %	66	n° oss. 0

MAGELLAN / VALUTAZIONE LINEARE 12/20 - ANAFI				
Statura				1,38
Forza anteriore				0,45
Profondità				0,22
Angolosità				1,73
Angolo groppa				0,62
Ampiezza groppa				0,99
Arti di lato				-0,27
Arti da dietro				2,63
Tallone				2,09
Mammella ant.				1,07
Mammella post. Alt.				2,37
Mammella larghezza				2,15
Legamento				0,90
Piano mammella				1,29
Pos. Cap. ant.				0,86
Pos. Cap. post.				0,77
Capezzoli dim.				-0,04
0 figlie in 0 all.	-1	0	+1	+2

Dati ITA dicembre 2020



Magnitude

US003147223494 PLAIN-KNOLL SI MAGNITUDE-ET TR TP TC TV TL TY TD nato 17/05/2018

Casper x (VG 85 DOM) Lylas x (VG 86 DOM) Numero Uno x (VG 87 DOM) Shamrock x (VG 86 DOM) Shottle Mindy

Genomici GPFT

CASPER	X	LYLAS	X	NUMERO UNO	X	SHAMROCK
HANG-TIME x BOMBERO		Plain-Knoll Lylas 1359-ET		S-S-I Uno Mara 8395-ET		S-S-I Shamrock Mesa 7388-ET
		VG 85 - VG MAMMELLA		VG 86 - VG MAMMELLA		VG 87 - VG MAMMELLA
		1.10 335 13.968 Kg 4.3% 3.3%		3.04 304 12.613 Kg 4.3% 3.4%		4.09 322 16.854 Kg 3.5% 3.0%

- TOP 15 IN ITALIA A PFT E FERTILITÀ FIGLIE
- TOP LPI IN CANADA
- 4° A LONGEVITÀ IN ITALIA
- ECCELLENTI TRATTI SALUTE: 12° WT\$
- TOP 35 IES€ E ICS-PR€
- ECCELLENTE FERTILITÀ SEME CON SCR +2,3

FERTILITÀ FIGLIE
+4,0

TORO PER
MANZE

GPFT
4532



Madre Plain-Knoll Lylas 1359-ET



MAGNITUDE - ANAFI 12/2020

PFT	4532	IES€	1404	ICS-PR€	1554
LATTE	922	Attendibilità %			75
Grasso %	0,38	GRT			80
Proteine %	0,09	PRT			44
Figlie	0	Allevamenti			0
Valutazione Morfologica					
TIPO	2,05	Ind. Mammella			3,23
Indice Arti/Piedi	2,35	Attendibilità %			69
Valutazione Gestionale					
Longevità	126	Cellule S.			113
Facilità Parto					
Parto	109	Att. %	66	n° oss.	591

Dati ITA dicembre 2020

MAGNITUDE / VALUTAZIONE LINEARE 12/20 - ANAFI

Statura				1,31
Forza anteriore				0,96
Profondità				0,65
Angolosità				0,43
Angolo groppa				0,11
Ampiezza groppa				1,65
Arti di lato				-1,19
Arti da dietro				1,63
Tallone				2,45
Mammella ant.				4,03
Mammella post. Alt.				3,03
Mammella larghezza				0,54
Legamento				2,62
Piano mammella				3,74
Pos. Cap. ant.				2,53
Pos. Cap. post.				1,57
Capezzi dim.				-2,17
0 figlie in 0 all.	-1	0	+1	+2



Moonshiner

US003150997170 FLY-HIGHER MOONSHINER-ET TR TP TC TV TL TY TD nato 22/01/2019

Tahiti x (VG 87) Flagship x (VG 87) Delta x (EX 94) McCutchen x (VG 85) Man O Man x (VG 87) Dolman x (EX 95) Goldwyn Missy

TAHITI	X	FLAGSHIP	X	DELTA	X	MCCUTCHEN
FRAZZLED		Ocd Flagship Missy 40202-ET		Ocd Delta Missy 3892-ET		Butz-Hill Magical Missy-ET
x		VG 87 - EX MAMMELLA		VG 87 - EX MAMMELLA		EX 94 - EX MAMMELLA
DELTA		2.04 286 11.709 Kg 4.2% 3.1%		3.09 365 14.955 Kg 3.7% 3.2%		4.09 365 14.518 Kg 3.7% 3.3%

- TOP LATTE E TITOLI %
- TOP 25 A TIPO TOP 200 USA
- TOP NET MERIT E DWPS

- OTTIMA FERTILITÀ FIGLIE
- TOP 25 IN ITALIA E TOP 20 A PRT
- OTTIMA FACILITÀ PARTO

FERTILITÀ FIGLIE
+1,7

TORO PER
MANZE

Kcaseina
AB

GTPI
2941

GPFT
4488



Bisnonna Butz-Hill Magical Missy-ET



MOONSHINER - ANAFI 12/2020			
PFT	4488	IES€	1338 ICS-PR€ 1492
LATTE	2004	Attendibilità %	75
Grasso %	0,27	GRT	104
Proteine %	0,17	PRT	89
Figlie	0	Allevamenti	0
Valutazione Morfologica			
TIPO	1,65	Ind. Mammella	2,15
Indice Arti/Piedi	1,19	Attendibilità %	69
Valutazione Gestionale			
Longevità	119	Cellule S.	107
Facilità Parto			
Parto	110	Att. %	66 n° oss. 0

MOONSHINER / VALUTAZIONE LINEARE 12/20 - ANAFI			
Statura			1,59
Forza anteriore			-0,32
Profondità			0,79
Angolosità			3,40
Angolo groppa			-0,95
Ampiezza groppa			0,86
Arti di lato			1,02
Arti da dietro			1,58
Tallone			1,00
Mammella ant.			2,11
Mammella post. Alt.			2,42
Mammella larghezza			2,19
Legamento			2,59
Piano mammella			1,30
Pos. Cap. ant.			2,67
Pos. Cap. post.			3,36
Capezzoli dim.			-2,61
0 figlie in 0 all.	-1	0	+1 +2

Dati ITA dicembre 2020

Genomici GPFT

Nibay

FR005344216758 DUJARRIER NIBAY ET TL

nato 13/01/2017

Bourbon x (VG 86) Mardi Gras x (VG 87) Numero Uno x (VG 85) Niagra x Joc x Mascol

Genomici GPFT

BOURBON	X	MARDI GRAS	X	NUMERO UNO	X	NIAGRA
MONTROSS x MASSEY		Jdeale		Ideale		Falsamine
		VG 86 - VG MAMMELLA		VG 87 - VG MAMMELLA		VG 85 - VG MAMMELLA
		Latte +610 +0.14% +0.07%		Latte +324 +0.06% +0.03%		Latte +280 +0.06% +0.05%

- 10° TORO ITALIANO A FERTILITÀ FIGLIE
- PARTI MOLTO FACILI
- TRA I MIGLIORI TORI ITALIANI A LONGEVITÀ

FERTILITÀ FIGLIE
+2,4

TORO PER
MANZE

BETAcaseina
A2A2



Madre Jideale



NIBAY - ANAFI 12/2020				
PFT	3907	IES€	1149	ICS-PR€ 976
LATTE	1215	Attendibilità %		72
Grasso %	0,13	GRT		61
Proteine %	0,10	PRT		52
Figlie	0	Allevamenti		0
Valutazione Morfologica				
TIPO	1,56	Ind. Mammella		1,60
Indice Arti/Piedi	1,12	Attendibilità %		66
Valutazione Gestionale				
Longevità	118	Cellule S.		100
Facilità Parto				
Parto	113	Att. %	66	n° oss. 115

NIBAY / VALUTAZIONE LINEARE 12/20 - ANAFI				
Statura				0,75
Forza anteriore				0,86
Profondità				0,18
Angolosità				1,18
Angolo groppa				-0,05
Ampiezza groppa				0,76
Arti di lato				0,72
Arti da dietro				0,95
Tallone				0,22
Mammella ant.				3,52
Mammella post. Alt.				2,63
Mammella larghezza				1,24
Legamento				-0,45
Piano mammella				1,89
Pos. Cap. ant.				0,50
Pos. Cap. post.				-0,55
Capezzioli dim.				-1,18
0 figlie in 0 all.	-1	0	+1	+2

Dati ITA dicembre 2020

Richfield

US003145685913 T-SPRUCE RESLV RICHFIELD-ET TR TP TC TV TL TY TD nato 07/10/2017

Resolve x (GP 82) Montross x (GP 80 DOM) Jackman x (VG 87 GMD DOM) Robust x (EX 93 DOM) Planet x (VG 88 DOM) Elegant x (EX 93 GMD DOM) Durham

RESOLVE	X	MONTROSS	X	JACKMAN	X	ROBUST
JEDI x DAY		Ms Jack Mon 32328-ET		Ms Delicious Jackman-ET		Miss Ocd Robst Delicious-ET
		GP 82 - GP MAMMELLA		GP 80 - GP MAMMELLA		VG 87 - VG MAMMELLA
		2.07 305 11.794 Kg 4.5% 3.4%		Latte +1372 -0,03% +0,05%		2.05 365 15.322 Kg 3.3% 3.1%

- OTTIMO A LONGEVITÀ E CELLULE S.
- AL TOP A PROTEINE

- Positivo a Fertilità Seme con SCR +0,3

FERTILITÀ FIGLIE
+0,1

TORO PER
MANZE

Kcaseina
AB



Bisonna Ocd Robst Delicious-ET



RICHFIELD - ANAFI 12/2020				
PFT	3961	IES€	984	ICS-PR€ 998
LATTE	1253	Attendibilità %		75
Grasso %	0,13	GRT		62
Proteine %	0,27	PRT		74
Figlie	0	Allevamenti		0
Valutazione Morfologica				
TIPO	1,21	Ind. Mammella		2,17
Indice Arti/Piedi	0,17	Attendibilità %		69
Valutazione Gestionale				
Longevità	113	Cellule S.		113
Facilità Parto				
Parto	108	Att. %	66	n° oss. 405

RICHFIELD / VALUTAZIONE LINEARE 12/20 - ANAFI				
Statura				1,41
Forza anteriore				0,86
Profondità				0,76
Angolosità				1,22
Angolo groppa				-1,86
Ampiezza groppa				1,09
Arti di lato				-0,63
Arti da dietro				0,03
Tallone				1,33
Mammella ant.				2,29
Mammella post. Alt.				2,89
Mammella larghezza				2,51
Legamento				2,37
Piano mammella				2,63
Pos. Cap. ant.				0,34
Pos. Cap. post.				1,07
Capezzoli dim.				-0,09
0 figlie in 0 all.	-1	0	+1	+2

Dati ITA dicembre 2020



Pan-RED-PP

DE001405290964 SHA PAN RED PP

nato 26/11/2017

Powerful PP RDC x (VG 86) Apoll P x (GP82) Kanu P x Shamrock

Genomici GPFT

POWERFUL PP RDC X	APOLL P	X	KANU P	X	SHAMROCK
POWERBALL-P x SUPERSIRE	SHA Siringet P RED		SHA Solioh P RDC		WFD Serengeti
	VG 86 - VG MAMMELLA		GP 82 - GP MAMMELLA		Tipo +1,70 ICM +2,35 A&P +0,76
	1^ Latt 9370 Kg 3.21% 3.29 %		2^ latt 12.230 Kg 2.90 % 3.17%		2^ latt 10.689 Kg 3.79% 3.12%

- DALLA FAMIGLIA DELLA SPLENDOR
- ALTO A LATTE CON OTTIME MAMMELLE
- TORO POLLED OMOZIGOTE
- BASSE CELLULE SOMATICHE

Kcaseina
AB



Madre SHA Siringet P Red



PAN-RED-PP - ANAFI 12/2020				
PFT	3394	IES€	647	ICS-PR€ 532
LATTE	1831	Attendibilità %	75	
Grasso %	-0,37	GRT	24	
Proteine %	-0,01	PRT	59	
Figlie	0	Allevamenti	0	
Valutazione Morfologica				
TIPO	1,58	Ind. Mammella	2,16	
Indice Arti/Piedi	0,98	Attendibilità %	69	
Valutazione Gestionale				
Longevità	111	Cellule S.	111	
Facilità Parto				
Parto	100	Att. %	66	n° oss. 93

PAN-RED-PP / VALUTAZIONE LINEARE 12/20 - ANAFI				
Statura				1,26
Forza anteriore				-0,15
Profondità				-0,04
Angolosità				1,26
Angolo groppa				1,40
Ampiezza groppa				0,22
Arti di lato				-0,12
Arti da dietro				1,17
Tallone				1,96
Mammella ant.				3,43
Mammella post. Alt.				3,30
Mammella larghezza				1,23
Legamento				0,18
Piano mammella				2,67
Pos. Cap. ant.				1,24
Pos. Cap. post.				0,37
Capezzi dim.				-0,18
0 figlie in 0 all.	-1	0	+1	+2

Dati ITA dicembre 2020



Speedy-RED

DE000360889156 SPEEDY RED

nato 22/03/2019

Spark Red x (GP 83) Styx Red x (VG 86) Apoll P x (GP 84) Balisto

SPARK RED	X	STYX RED	X	APOLL P	X	BALISTO
SALVATORE RC x DEBUTANT RED		Niermann-Schiplage Mystix		Niermann-Schiplage Batilda		Niermann-Schiplage MissBalista P RDC
		GP 83 - GP MAMMELLA		VG 86 - VG MAMMELLA		GP 84- GP MAMMELLA
		1^ Latt. 194 7.028 Kg 3.26% 3.09%		1^ Latt. 11.162 Kg 3.95% 3.29%		1^ Latt. 7.132 Kg 4.44% 3.39%

- ECCELLENTE A LATTE
- OTTIMI ARTI E PIEDI

- OTTIMA LONGEVITÀ
- PARTI MOLTO FACILI

**TORO PER
MANZE**



Madre Niermann-Schiplage Mystix



SPEEDY-RED - ANAFI 12/2020			
PFT	3553	IES€	910 ICS-PR€ 719
LATTE	1954	Attendibilità %	75
Grasso %	-0,13	GRT	54
Proteine %	0,01	PRT	65
Figlie	0	Allevamenti	0
Valutazione Morfologica			
TIPO	1,45	Ind. Mammella	1,13
Indice Arti/Piedi	2,48	Attendibilità %	69
Valutazione Gestionale			
Longevità	115	Cellule S.	105
Facilità Parto			
Parto	115	Att. %	66 n° oss. 0

SPEEDY-RED / VALUTAZIONE LINEARE 12/20 - ANAFI			
Statura			0,42
Forza anteriore			0,22
Profondità			0,43
Angolosità			2,30
Angolo groppa			-0,01
Ampiezza groppa			0,98
Arti di lato			-0,14
Arti da dietro			2,46
Tallone			1,29
Mammella ant.			1,61
Mammella post. Alt.			2,87
Mammella larghezza			1,85
Legamento			0,39
Piano mammella			0,41
Pos. Cap. ant.			0,87
Pos. Cap. post.			0,21
Capezzoli dim.			1,45
0 figlie in 0 all.	-1	0	+1 +2

Dati ITA dicembre 2020



Try Me

US003144934524 MELARRY RESOLVE TRY ME-ET TR TP TC TL TD TY TV nato 17/01/2018

Resolve x (VG 85) Profit x (VG 88) Jabir x (VG 86 DOM) Shamrock x Man O Man x (VG 87) Outside x (EX 91 DOM) Rudolph

Genomici GPFT

RESOLVE	X	PROFIT	X	JABIR	X	SHAMROCK
JEDI x DAY		Lars-Acres Pro TRyagain-ET		Lars-Acres Jabir Tinks-ET		Lars-Acres Shamrock Tinker
		VG 85 - VG MAMMELLA		VG 88 - VG MAMMELLA		VG 86 - VG MAMMELLA
		2.09 365 15.487 Kg 4.3% 3.7%		4.01 302 14.427 Kg 4.7% 3.5%		3.02 365 16.218 Kg 3.8% 3.0%

- TOP FERTILITÀ FIGLIE IN USA
- TOP LONGEVITÀ IN USA

- OTTIMO A NET MERIT
- OTTIMA FERTILITÀ SEME CON SCR +1,2

FERTILITÀ FIGLIE
+3,1

TORO PER
MANZE

Kcaseina
AB

GTPI
2868

GPFT
4386



Madre Lars-Acres Pro TryAgain-ET



TRY ME - ANAFI 12/2020

PFT	4386	IES€	1277	ICS-PR€	1292
LATTE	1260	Attendibilità %			75
Grasso %	0,30	GRT			84
Proteine %	0,24	PRT			72
Figlie	0	Allevamenti			0
Valutazione Morfologica					
TIPO	1,60	Ind. Mammella			2,34
Indice Arti/Piedi	0,67	Attendibilità %			69
Valutazione Gestionale					
Longevità	119	Cellule S.			107
Facilità Parto					
Parto	108	Att. %	66	n° oss.	389

Dati ITA dicembre 2020

TRY ME / VALUTAZIONE LINEARE 12/20 - ANAFI

Statura					1,73
Forza anteriore					0,68
Profondità					0,83
Angolosità					1,50
Angolo groppa					1,33
Ampiezza groppa					0,37
Arti di lato					-1,80
Arti da dietro					0,90
Tallone					1,29
Mammella ant.					2,68
Mammella post. Alt.					2,40
Mammella larghezza					1,85
Legamento					2,38
Piano mammella					2,60
Pos. Cap. ant.					1,44
Pos. Cap. post.					1,02
Capeczoli dim.					-1,09
0 figlie in 0 all.	-1	0	+1	+2	



Treaty

US003201118971 CHERRYPCOL TREATY-ET TR TP TC TL TD

nato 07/05/2019

Riveting x (VG 85) Jedi x (VG 85 DOM) Commander x (VG 87) Numero Uno x (VG 85) Planet x Form Bret x Magna x (VG 86) Addison x (VG 85 GMD DOM) Winchester

RIVETING	X	JEDI	X	COMMANDER	X	NUMERO UNO
FRAZZLED x PROFIT		Cherry-Acres Jedi Lauri-ET		Ms Tcf Cherry-Acres Lori-ET		Tiger-Lily Uno Leah-ET
		VG 85 - VG MAMMELLA		VG 87 - VG MAMMELLA		VG 87 - VG MAMMELLA
		Latte +1210 +0.02% +0.05%		4.05 305 13.431 Kg 4.0% 3.0%		3.02 341 14.540 Kg 4.5% 3.2%

- 5° TORO IN ITALIA
- TOP 15 A IES€
- TOP 20 A LONGEVITÀ IN ITALIA
- TOP FERTILITÀ FIGLIE IN ITALIA
- TOP 15 A MAMMELLA TOP 200 USA
- ECCELLENTI TRATTI SALUTE: TOP DWP\$ E WT\$

FERTILITÀ FIGLIE
+1,6

BETAcaseina
A2A2

GTPI
2916

GPFT
4653



Madre Cherry-Acres Jedi Lauri-ET



TREATY - ANAFI 12/2020			
PFT	4653	IES€	1523
		1458	ICS-PR€
LATTE	789	Attendibilità %	75
Grasso %	0,54	GRT	93
Proteine %	0,31	PRT	63
Figlie	0	Allevamenti	0
Valutazione Morfologica			
TIPO	1,86	Ind. Mammella	2,98
Indice Arti/Piedi	1,46	Attendibilità %	69
Valutazione Gestionale			
Longevità	124	Cellule S.	110
Facilità Parto			
Parto	104	Att. %	66
		n° oss.	0

TREATY / VALUTAZIONE LINEARE 12/20 - ANAFI			
Statura			1,63
Forza anteriore			-0,05
Profondità			-0,13
Angolosità			1,48
Angolo groppa			0,47
Ampiezza groppa			1,59
Arti di lato			0,01
Arti da dietro			1,24
Tallone			0,72
Mammella ant.			3,81
Mammella post. Alt.			3,38
Mammella larghezza			2,09
Legamento			1,87
Piano mammella			3,55
Pos. Cap. ant.			2,17
Pos. Cap. post.			2,16
Capezzoli dim.			-2,50
0 figlie in 0 all.	-1	0	+1
			+2

Dati ITA dicembre 2020

IN SEDE

Co.S.A.P.A.M. Soc. Coop.

DIREZIONE

Direttore
Luca Santuari
cell. 335.5267230
e-mail: l.santuari@cosapam.it

AMMINISTRAZIONE - CONTABILITÀ

Remo Gittardi - Interno 5
e-mail: r.gittardi@cosapam.it

Elisabetta Magioncalda - Interno 4
e-mail: e.magioncalda@cosapam.it

COMMERCIALE E LOGISTICA

Donato Cicolini - Responsabile
Interno 2 - cell. 335.6960410
e-mail: d.cicolini@cosapam.it

Mariangela Locatelli - Assistente Commerciale
Interno 1
e-mail: m.locatelli@cosapam.it

Milena Sem - Assistente Commerciale
Interno 7
e-mail: m.sem@cosapam.it

Gloria Tamagni - Marketing e Comunicazione
Interno 6
e-mail: g.tamagni@cosapam.it

Paolo Grand - Resp. Recapito FA
Interno 8
e-mail: p.grand@cosapam.it

Daniele Squintani - Recapito FA
Interno 9
e-mail: d.squintani@cosapam.it

Giancarlo Migliorini - Servizio Azoto
cell. 335.1835294
e-mail: g.migliorini@cosapam.it

Luca Corona - Servizio Consegne
cell. 335.6960487
e-mail: l.corona@cosapam.it

PIANI DI ACCOPIAMENTO (WMS)

Gabriele Bonetta
cell. 339.2894420
e-mail: gabriele.bonetta@cosapam.it

Andrea Bruschi
cell. 329.1118829
e-mail: andrea.bruschi@cosapam.it

Carlo Chiodelli
cell. 335.8020864
e-mail: carlo.chiodelli@cosapam.it

Marco Olivieri
cell. 340.3280620
e-mail: marco.olivieri@cosapam.it

ASSISTENZA TECNICA E VETERINARIA

Carlotta Bacchiocchi
cell. 340.0028468
e-mail: c.bacchiocchi@cosapam.it

ANALISI DATI E CONSULENZA

Anna Coppola
cell. 347.8431076
e-mail: a.coppola@cosapam.it

MONITORAGGIO ELETTRONICO MANDRIA

Sara Gotti
cell. 340.3526182
e-mail: s.gotti@cosapam.it

SERVIZIO RIPRODUZIONE E F.A.

Andrea Gusperti - Responsabile
cell. 329.7368621
e-mail: andrea.gusperti@cosapam.it

Marco Barozzi
cell. 346.2147270
e-mail: marco.barozzi@cosapam.it

Simone Bongiorno
cell. 339.7475604
e-mail: simone.bongiorno@cosapam.it

Francesco Cisarri
cell. 328.0628605
e-mail: francesco.cisarri@cosapam.it

Marco Montinaro
cell. 338.6459203
e-mail: marco.montinaro@cosapam.it

Giada Pasini
cell. 340.1203127
e-mail: giada.pasini@cosapam.it

Francesco Raffa
cell. 346.3565019
e-mail: francesco.raffa@cosapam.it

Jessica Russomando
cell. 347.7367758
e-mail: jessica.russomando@cosapam.it

Alberto Valenti
cell. 333.3383939
e-mail: alberto.valenti@cosapam.it

Anselmo Valenti
cell. 388.9362459
e-mail: anselmo.valenti@cosapam.it

SERVIZIO AGRONOMICO (Milano - Lodi)

Giorgio Facchini
cell. 335.6544953
e-mail: g.facchini@cosapam.it

Francesco Marinoni
cell. 340.7012823
e-mail: f.marinoni@cosapam.it

RETE VENDITA

Lombardia

Raffaele Selvaggio (MI-LO-CR-CO-LC-SO-MB)
cell. 340.7625802
e-mail: raffaele.selvaggio@cosapam.it

Filippo Casali (LO)
cell. 328.1165902
e-mail: filippo.casali@cosapam.it

Massimo Brognoli (MI-VA)
cell. 335.455190
e-mail: massimo.brognoli@cosapam.it

Giancarlo Cattagni (CR)
cell. 347.1876309
e-mail: giancarlo.cattagni@cosapam.it

Giorgio Tomasoni (BG-BS-CR)
cell. 335.6175125
e-mail: giorgio.tomasoni@cosapam.it

Gabriele Bonetta (BS)
cell. 339.2894420
e-mail: gabriele.bonetta@cosapam.it

Domenico Gandaglia (BS)
cell. 340.2314621
e-mail: domenico.gandaglia@cosapam.it

Giovanni Gandaglia (BS)
cell. 339.5233693
e-mail: giovanni.gandaglia@cosapam.it

Nicola Messetti (BS-CR)
cell. 348.3809058
e-mail: nicola.messetti@cosapam.it

Salvatore Reale (BS)
cell. 347.1520241
e-mail: salvatore.reale@cosapam.it

Stefano Montresor (MN)
cell. 348.4461718
e-mail: stefano.montresor@cosapam.it

Fabio Tamassia (MN)
cell. 329.9628106
e-mail: fabio.tamassia@cosapam.it

Luciano Remondini (MN)
cell. 333.4575418
e-mail: luciano.remondini@cosapam.it

Lorenzo Remondini (MN)
cell. 347.2921769
e-mail: lorenzo.remondini@cosapam.it

Franco Monteleone (PV)
cell. 333.2701964
e-mail: franco.monteleone@cosapam.it

Andrea Bruschi (PV)
cell. 329.1118829
e-mail: andrea.bruschi@cosapam.it

Veneto - Friuli - Trentino Alto Adige

Stefano Montresor (Friuli)
cell. 348.4461718
e-mail: stefano.montresor@cosapam.it

Luciano Remondini (PD-VR)
cell. 333.4575418
e-mail: luciano.remondini@cosapam.it

Lorenzo Remondini (VE-TV-VI)
cell. 347.2921769
e-mail: lorenzo.remondini@cosapam.it

Giorgio Tomasoni (TN-BZ)
cell. 335.6175125
e-mail: giorgio.tomasoni@cosapam.it

Piemonte

Franco Monteleone (VB-NO-AL-VC)
cell. 333.2701964
e-mail: franco.monteleone@cosapam.it

Armando Trono (TO-CN)
cell. 336.244574
e-mail: armando.trono@cosapam.it

Emilia Romagna

Franco Monteleone (PC)
cell. 333.2701964
e-mail: franco.monteleone@cosapam.it

Andrea Bruschi (PC)
cell. 329.1118829
e-mail: andrea.bruschi@cosapam.it

BEST SIRES s.r.l.
Tel. 02.7532954 - Fax 02.7532283
e-mail: best.sires@tskali.it

Claudio Amovilli (RE-PR)
cell. 336.648137
e-mail: claudio.amovilli@cosapam.it

Fiorindo Anceschi (RE-PR)
cell. 348.3141453

Fabio Tamassia (RE)
cell. 329.9628106
e-mail: fabio.tamassia@cosapam.it

Roberto Miani (MO)
cell. 336.424420
e-mail: roberto.miani@cosapam.it

Lorenzo Remondini (BO)
cell. 347.2921769
e-mail: lorenzo.remondini@cosapam.it

Lazio - Toscana - Campania

Eugenio Papi (GR-RM-FR-LT-RI-VT)
cell. 348.7330105
e-mail: eugenio.papi@cosapam.it

Lorenzo Romei (FR-LT)
cell. 389.1735659
e-mail: lorenzo.romei@cosapam.it

Silvano Monachesi (BN-SA-AV)
cell. 335.7815772
e-mail: silvano.monachesi@cosapam.it

Umbria - Marche - Abruzzo Molise - Puglia - Basilicata

Silvano Monachesi
cell. 335.7815772
e-mail: silvano.monachesi@cosapam.it

Sardegna

Massimo Brognoli
cell. 335.455190
e-mail: massimo.brognoli@cosapam.it

Calabria

Giosofatto Teti
cell. 346.1052765
e-mail: giosofatto.teti@cosapam.it

Sicilia

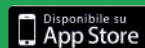
Emanuele Burgaletta
cell. 335.337490
e-mail: emanuele.burgetta@cosapam.it



Seguici su Facebook
clicca "MI PIACE" sulla pagina Cosapam



Scarica gratuitamente
la APP Cosapam



Co.S.A.P.A.M. Soc. Coop.

Via Fratelli Rossi Ettore ed Ercole Sante n.10/12 - 26826 Secugnago (LODI)

Tel 0377.807835 | Fax 0377.807843

www.cosapam.it | email info@cosapam.it