



Speciale PFT Agosto 2022

Con noi sempre in vetta.

LONESTAR

US003231725109

TRY ME

US003144934524



PFT 4824 1° LPI 3930
KC BB - BCAS A2A2

GENOMICO

PFT 4309 TPI 2855
2° LONGEVITÀ IN USA

PROVATO

SPECIALE PFT Agosto 2022

Speciale PFT Agosto 2022
Con noi sempre in vetta.

LONESTAR TRY ME

US003231725109 US003144934524

PFT 4824 1° LPI 3930 PFT 4309 TPI 2855
KC BB - BCAS A2A2 2° LONGEVITÀ IN USA

GENOMICO PROVATO

WORLD WIDE Sires, LTD.

I MIGLIORI TORI PROVATI E GENOMICI A PFT, IES€ E ICS-PR€

PROVATI	PFT	PROVATI	IES€	PROVATI	ICS-PR€
TRY ME	4309	TOPSTONE	1130	JEFRI	1195
JEFRI	4297	TRY ME	1075	TRY ME	1120
GRANITO	4118	FOXCATCHER	998	TOPSTONE	1101
FOXCATCHER	4116	JEFRI	991	GRANITO	1005
RENEGADE	4116	TAHITI	981	HUSKY	991

GENOMICI	PFT	GENOMICI	IES€	GENOMICI	ICS-PR€
LONESTAR	4824	LONESTAR	1475	LONESTAR	1657
AYRTON	4770	HELIOGEN	1371	HELIOGEN	1589
HELIOGEN	4754	NEWMAN	1349	AYRTON	1499
FEDERAL	4642	GLAMOUR MR	1341	GLAMOUR MR	1477
GLAMOUR MR	4636	COVERBOY	1296	NEWMAN	1430

Indice generale

6	AIRJET								
7	ALL STAR								
43	ANTONY	new							
44	AYRTON								
8	BARCLAY	new							
55	BASLAN								
42	CAPONE								
45	COLOBUS								
22	COPYCAT								
56	COVERBOY								
57	DAMIR								
58	DATELAND								
9	DEANO								
23	DOC								
24	DRAGONHEART								
10	DUKE								
46	FEDERAL								
47	FOOTBALL								
59	FORCEFUL								
11	FOXCATCHER								
60	GENDRY								
61	GLAMOUR MR	new							
12	GRANITO	new							
62	HALO-PP								
63	HELIOGEN								
13	HELIX								
48	HUCK								
14	HUSKY								
64	HYPNOTIC								
65	IMPACT								
37	IMPROBABLE								
15	JABARI								
25	JEFRI								
66	LAGUNA								
67	LENOVO								
49	LONESTAR	new							
68	MAGELLAN								
26	MAXWELL-P								
4	MAYFLOWER								
16	MILLINGTON								
5	MONTROSS								
69	MOONSHINER								
70	NEWMAN								
71	PAN RED PP								
50	PARSLY								
17	PHANTOM								
27	PHARO								
72	PYLER	new							
18	RAGER-RED								
28	RAZZLE								
33	RENEGADE								
19	RESOLVE								
38	RICOCHET								
29	RONALD-RC								
39	RUPERT								
73	SAVE-RED								
51	SERTOLI								
74	SPEEDY-RED								
75	SUPREME								
20	TAHITI								
40	TAOS								
76	TASER								
52	TIBOR								
30	TOPSTONE	new							
31	TOTEM								
53	TRIBUTE								
21	TRY ME								
32	WIGGINS								
54	WISEUP								
77	ZAPPA								
41	ZZ TOP								

CONFORMAZIONE E TECNOLOGIA

Nell'epopea degli ultimi cinquant'anni di selezione, e cioè da quando è stata introdotta la pratica della fecondazione artificiale in molti allevamenti da latte in modo esteso, gli obiettivi di selezione si sono modificati svariate volte e da molti punti di vista: produttivo, morfologico e, negli ultimi tempi, gestionale. Partendo da una selezione basata su 17 tratti, siamo arrivati ad oggi con 77 caratteri ufficiali in continuo aumento, grazie anche all'uso dei test sul DNA.

Per poter entrare nel merito dell'argomento che sto per trattare è necessario rispolverare la nostra memoria storica, comprendendo il motivo per cui sono state intraprese determinate decisioni in passato e perché oggi queste scelte non risultino più idonee.

LA VACCA IDEALE PER I NUOVI SISTEMI DI MUNGITURA

Durante gli anni del passaggio dalla mungitura manuale a quella meccanica, poco prima del diffondersi delle pratiche di F.A., le polemiche legate all'efficienza della meccanizzazione furono molteplici. Il problema riguardava la conformazione delle mammelle, che erano adatte principalmente alla mungitura manuale: capezzoli grossi, lunghi, ben distanziati e facili da impugnare con un grosso sfintere per velocizzare la mungitura a mano. Una volta compreso che questa morfologia era superata, iniziò la selezione verso animali più adatti alla mungitura meccanica: capezzoli meno grossi e più corti, piano della mammella alto con buoni attacchi anteriori e posteriori e un forte legamento centrale a sorreggere una mammella che avrebbe dovuto produrre più latte; non da ultimo, il dato sulle le cellule somatiche. Nessuno più sarebbe tornato a mungere manualmente!

Per anni la selezione è progredita in questa direzione, alla ricerca della conformazione ideale della mammella. Ma i tempi cambiano, e con loro cambia la tecnologia. Circa vent'anni fa entravano in commercio i primi robot di mungitura e gli impianti in linea posteriore (alcuni di essi anche robotizzati) e dopo qualche anno di rodaggio, com'era prevedibile, questi sistemi si sono diffusi a macchia d'olio.

In questo nuovo contesto tecnologico, le macchine prediligono capezzoli più lunghi e distanziati visti da dietro per migliori identificazioni e localizzazioni da parte delle macchine. Ancora una volta, la selezione diventa parte in causa per migliorare le nostre vacche adattandole alle nuove tecnologie.

GENOTIPO E FENOTIPO

In selezione, l'estremizzazione porta a risultati migliori: come per i caratteri produttivi e gestionali, in ugual modo vale per i tratti morfologici. Bisogna però tener presente che con un'insistente estremizzazione del medesimo carattere per più generazioni si rischia di fissarlo in positivo, ma anche in negativo. Conoscere il peso del nostro genotipo e il risultato sul fenotipo è un aspetto fondamentale per comprendere quando sia necessario estremizzare e quando

invece sia meglio usare un riproduttore con dato medio. Lo stesso discorso vale per le cellule somatiche: il dato del miglioramento estremo, se fissato in più generazioni, porta a una riduzione della velocità di mungitura. Nelle tabelle seguenti sono riportati i dati genotipici e fenotipici della lunghezza dei capezzoli (tab.1) e il genotipo e il fenotipo sulle cellule somatiche (tab.2).

LUNGHEZZA CAPEZZOLI

Genotipo/ Fenotipo (tabella 1)

Valore lineare lunghezza capezzoli	Corrispondente valore fenotipico
3	10 cm
0	6 cm
-3	2 cm

Come si nota dalla tabella 1, la deviazione standard di un toro a -3 rispetto a un toro a 0 si traduce in valore fenotipico pari a circa 4 cm. In sostanza, un punto di deviazione standard equivale a circa 1,3 cm. Quando parliamo di 'dato medio' consideriamo una deviazione standard che va da -1 a +1: di fatto, nella realtà, è una misura che va da 4,7 cm a 7,3 cm circa. L'aspetto importante da comprendere è quindi distinguere le situazioni in cui è necessario usare un dato estremo per migliorare un carattere o quando è sufficiente utilizzare un riproduttore con un dato medio.

CELLULE SOMATICHE

Genotipo/ Fenotipo (tabella 2)

Indice cellule somatiche	Corrispondente valore fenotipico
115	110.000
100	300.000
85	520.000

Nella tabella 2 sono riportati i dati del genotipo in relazione al dato fenotipico rilevato nelle stalle. Come si può notare, le differenze sono rilevanti se consideriamo i dati estremi. Per i dati vicino alla media (cioè la deviazione standard da 95 a 105), lo scostamento rispetto alla media è di circa 70.000 cellule in più o in meno. Un range apparentemente ampio ma, considerando che il dato è rilevato in 'test model' e che quindi tiene conto anche delle vacche mature, il valore è da considerarsi accettabile, tenendo a mente anche che è influenzato da diversi fattori sanitari e ambientali.

Max Brognoli

MAYFLOWER



US003008897582 S-S-I SNOWMAN MAYFLOWER-ET TV TL TY TD

Snowman x (EX 91 DOM) Socrates x (VG 86 DOM) O-Man x (EX 90 GMD DOM) Manat x (EX 91 GMD DOM) Celsius

SNOWMAN	X	SOCRATES	X	O-MAN	X	MANAT
O-MAN X BW MARSHALL		Roylane Socra Mira 1760		Seagull-Bay O-Man Mirror		Seagull-Bay Manat Mirage
		EX 91 – EX MAMMELLA		VG 86 – VG MAMMELLA		EX 90 – EX MAMMELLA
		5.11 305 18.545 Kg 3.5% 3.1%		3.00 365 16.559 Kg 4.4% 3.4%		3.06 365 16.318 Kg 3.8% 3.2%

AL TOP A LATTE E PROTEINE

OLTRE **800.000** DOSI VENDUTE

31.952 FIGLIE

LATTE +1794

LONGEVITÀ +104

PROTEINE % +0,01

FERTILITÀ SEME +104

31.952 FIGLIE IN 4.784 ALLEVAMENTI

DATI ANAFIBJ 08/2022





MONTROSS



US000071703339 BACON-HILL MONTROSS-ET TV TL TY TD

Mogul x (EX 93 GMD DOM) Bolton x (EX 91) Rolex x (VG 85) Trent x (GP 80) Amel x (VG 85 DOM) Labelle

MOGUL	X	BOLTON	X	ROLEX	X	TRENT
DORCY X PASEN MARSH		Unique-Style Bolton Money		Pasen Rolex Mummy		Pasen Trent Mermaid
		EX 93 – EX MAMMELLA		EX 91 – EX MAMMELLA		VG 85 – VG MAMMELLA
		3.01 365 17.468 Kg 4.2% 3.2%		3.01 365 17.468 Kg 4.2% 3.4%		8.07 365 12.890 Kg 4.0% 3.3%

MONTROSS HA INTRODOTTTO UN NUOVO STANDARD NELLA RAZZA: PRODUZIONI ECCEZIONALI SU VACCHE ROBUSTE

TORO PER MANZE

Kcaseina **AB**

BETAcaseina **A2A2**

OLTRE **1.000.000** DOSI VENDUTE

54.750 FIGLIE

LATTE +1784

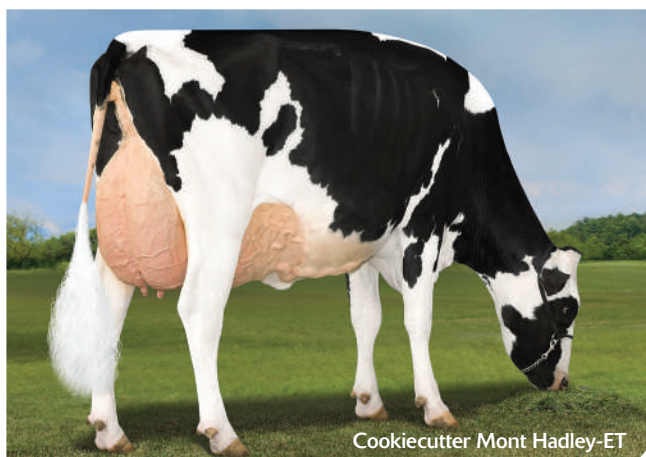
LONGEVITÀ +106

MAMMELLA +0,65

FERTILITÀ SEME +101

54.750 FIGLIE IN 6.820 ALLEVAMENTI

DATI ANAFIBJ 08/2022



Cookiecutter Mont Hadley-ET



Webb-Vue Montross 7442-ET

AIRJET

7HO12985 - US003014562189

SANDY-VALLEY AIRJET-ET TR TP TY TV TL TD nato 25/02/2016

JEDI X (VG 88) PURE X (EX 90 GMD DOM) NUMERO UNO X (VG 87 DOM) ALTAIOTA X (VG 87) PLANET



JEDI	X	PURE	X	NUMERO UNO	X	IOTA
MONTROSS		SANDY-VALLEY PURE AQUA-ET		SANDY-VALLEY UNO ADDISON-ET		SANDY-VALLEY IO AMETHYST-ET
X		VG 88 - VG MAMMELLA		EX 90 - EX MAMMELLA		VG 87 - VG MAMMELLA
SUPERSIRE		2.00 365 15.318 Kg 4.0% 3.1%		4.10 365 17.672 Kg 4.0% 3.0%		2.00 365 12.290 Kg 4.0% 3.3%

- **AL TOP A LATTE**
- **ECCELLENTE A MAMMELLA**

- **OTTIMO INDICE SALUTE E PROFITTO DWP\$**
- **POSITIVO A FERILITÀ FIGLIE**

PER MANZE



West Wing Airjet 2828



AIRJET - ANAFI 08/2022				
PFT	3667	IES€	618	ICS-PR€ 487
LATTE	1998	Attendibilità %	86	
Grasso %	-0,10	GRT	63	
Proteine %	-0,04	PRT	62	
Figlie	178	Allevamenti	54	
Valutazione Morfologica				
TIPO	1,24	Ind. Mammella	2,13	
Indice Arti/Piedi	-0,08	Attendibilità %	81	
Valutazione Gestionale				
Longevità	105	Cellule S.	102	
Facilità Parto				
Parto	105	Att. %	72	n° oss. 377

Dati ITA AGOSTO 2022

AIRJET / LINEARE 08/22 - ANAFI				
Statura				1,72
Forza anteriore				0,63
Profondità				0,55
Angolosità				1,03
Angolo groppa				0,51
Ampiezza groppa				1,28
Arti di lato				-0,88
Arti da dietro				-0,13
Tallone				1,08
Mammella ant.				2,19
Mammella post. Alt.				2,37
Mammella larghezza				1,47
Legamento				3,42
Piano mammella				2,54
Pos. Cap. ant.				1,18
Pos. Cap. post.				2,37
Capezzoli dim.				-1,24
73 figlie in 28 all.	-1	0	+1	+2

ALL STAR

250HO13449 - US003129015960

S-S-I PENLEY ALL STAR TV TL TY TR TP TC TY TV TL TD nato 22/04/2015

PENLEY X (EX 90 GMD DOM) LUCID X (GP 81) MAXUM X (VG 86 DOM) SHOTTLE X (VG 86 DOM) O MAN



PENLEY X	LUCID X	MAXUM X	SHOTTLE
PLATINUM	S-S-I LUCID NATALY 9215	S-S-I MAXUM MINDY 7651-ET	ROYLANE SHOT MINDY 2079 -ET
X	EX 90 - EX MAMMELLA	GP 81 - GP MAMMELLA	VG 86 - VG MAMMELLA
SHAMROCK	4.01 298 16.659 kg 4.1% 3.2%	1.11 338 13.540 kg 3.4% 3.1%	2.02 305 13.059 Kg 4.4% 3.4%

- TOP 40 IN CANADA LPI 3363
- TOP 25 PRO\$ IN CANADA
- ECCELLENTI TRATTI SALUTE: TOP DWP\$
- PEDIGREE FUORILINEA SENZA MOGUL E SUPERSIRE

FERTILITÀ FIGLIE
0,2

PER MANZE

Kcaseina
AB

FIGLIE
2717



DATI CANADA

LATTE	+2018
GRT	+48
PRT	+72
CONF	+8
ICM	+4
ARTI	+8

Mar Crest Allstar 872



ALL STAR - ANAFI 08/2022

PFT	3407	IESE€	596	ICS-PRE€	543
LATTE	1157	Attendibilità %	96		
Grasso %	-0,06	GRT	37		
Proteine %	0,01	PRT	40		
Figlie	2717	Allevamenti	954		
Valutazione Morfologica					
TIPO	1,08	Ind. Mammella	0,65		
Indice Arti/Piedi	1,21	Attendibilità %	91		
Valutazione Gestionale					
Longevità	109	Cellule S.	112		
Facilità Parto					
Parto	105	Att. %	94	n° oss.	11134

Dati ITA AGOSTO 2022

ALL STAR / LINEARE 08/22 - ANAFI

Statura	1,31
Forza anteriore	1,18
Profondità	0,84
Angolosità	0,72
Angolo groppa	1,64
Ampiezza groppa	1,40
Arti di lato	-0,05
Arti da dietro	1,95
Tallone	0,05
Mammella ant.	1,34
Mammella post. Alt.	0,75
Mammella larghezza	0,47
Legamento	0,21
Piano mammella	1,47
Pos. Cap. ant.	1,73
Pos. Cap. post.	0,94
Capezzoli dim.	-0,69
1229 figlie in 504 all.	-1 0 +1 +2

BARCLAY



7HO14804 - US003132923889

PENN-ENGLAND BARCLAY TR TP TC TY TV TL TD nato 12/02/2018

BUBBA X (EX 91 DOM) RUBICON X (EX 90 DOM) SUPER X (EX 92 DOM) BAXTER X (EX 91) GARRISON

BUBBA X	RUBICON X	SUPER X	BAXTER
JEDI	ENGLAND-AMMON RCN BIANCA-ET	RICHMOND-FD S BARBARA-ET	RICHMOND-FD BARBIE
X	EX 91 - EX MAMMELLA	EX 90 - EX MAMMELLA	EX 92 - EX MAMMELLA
SUPERSIRE	3.11 365 15.843 kg 4.3% 3.3%	6.00 365 16.406 Kg 4.1% 2.9%	5.03 365 18.057 kg 3.1% 2.7%

- TOP 30 IN USA
- TOP 25 DWP\$ TRATTI SALUTE E PROFITTO

- TOP 35 MACE LPI CANADA
- OTTIMA FERTILITÀ SEME SCR +1,2

FERTILITÀ FIGLIE
0,3

PER
MANZE

TPI
2854

PFT
3920



Hilmar-D Barclay17017-ET



BARCLAY - ANAFI 08/2022			
PFT	3920	IES€	794
		ICS-PR€	624
LATTE	1524	Attendibilità %	85
Grasso %	0,40	GRT	104
Proteine %	0,15	PRT	67
Figlie	187	Allevamenti	47
Valutazione Morfologica			
TIPO	1,30	Ind. Mammella	1,32
Indice Arti/Piedi	-0,01	Attendibilità %	80
Valutazione Gestionale			
Longevità	107	Cellule S.	101
Facilità Parto			
Parto	107	Att. %	73
		n° oss.	4489

Dati ITA AGOSTO 2022

BARCLAY / LINEARE 08/22 - ANAFI			
Statura			1,47
Forza anteriore			0,20
Profondità			1,13
Angolosità			2,83
Angolo groppa			0,18
Ampiezza groppa			1,46
Arti di lato			1,22
Arti da dietro			0,14
Tallone			0,19
Mammella ant.			1,56
Mammella post. Alt.			2,15
Mammella larghezza			2,49
Legamento			2,20
Piano mammella			0,96
Pos. Cap. ant.			1,36
Pos. Cap. post.			1,78
Capezzoli dim.			-0,38
66 figlie in 20 all.	-1	0	+1
			+2

DEANO

7HO12928 - US003131808314

DOUBLE-EAGLE BAYON DEANO-ET TR TP TC TY TV TL TD nato 11/02/2016

BAYONET X (VG 85) TANGO X (EX 90 DOM) MOGUL X (EX 90 DOM) MAN O MAN X (EX 90 DOM) SHOTTLE

BAYONET X	TANGO X	MOGUL X	MAN-OMAN
DONATELLO	PROGENESIS TANGO FANCY	OCD MOGUL FUZZY NAVEL-ET	OCD MAN-O-MAN FANTOM-ET
X	VG 85 - VG MAMMELLA	EX 90 - EX MAMMELLA	EX 90 - EX MAMMELLA
SHAMROCK	Latte +1741 +0.06% +0.00%	2.01 365 15.586 Kg 4.1% 3.2%	1.10 305 11.040 Kg 4.2% 3.1%

- TOP 30 A LATTE IN USA
- TOP DWP\$ INDICE SALUTE E PROFITTO
- AL TOP A PRT IN USA

- TOP 15 A TIPO TOP 200 USA
- TRA I MIGLIORI A TIPO IN ITALIA
- PEDIGREE ALTERNATIVO

Kcaseina
AB

BETAcaseina
A2A2

FIGLIE
2866

TPI
2681



Jenny-Lou Deano 4920



DEANO - ANAFI 08/2022				
PFT	3669	IESE€	649	ICS-PR€ 422
LATTE	1663	Attendibilità %	99	
Grasso %	0,09	GRT	75	
Proteine %	0,00	PRT	56	
Figlie	2866	Allevamenti	641	
Valutazione Morfologica				
TIPO	2,43	Ind. Mammella	1,66	
Indice Arti/Piedi	2,57	Attendibilità %	95	
Valutazione Gestionale				
Longevità	108	Cellule S.	100	
Facilità Parto				
Parto	104	Att. %	98	n° oss. 8569

Dati ITA AGOSTO 2022

DEANO / LINEARE 08/22 - ANAFI				
Statura				2,32
Forza anteriore				1,92
Profondità				2,53
Angolosità				3,81
Angolo groppa				1,02
Ampiezza groppa				1,79
Arti di lato				-0,80
Arti da dietro				2,33
Tallone				2,20
Mammella ant.				1,83
Mammella post. Alt.				3,38
Mammella larghezza				2,15
Legamento				1,41
Piano mammella				0,97
Pos. Cap. ant.				1,28
Pos. Cap. post.				0,69
Capezzoli dim.				-1,52
865 figlie in 308 all.	-1	0	+1	+2

DUKE

250HO13267 - US003125201993

S-S-I MONTROSS DUKE-ET TR TP TC TY TV TL TD nato 24/06/2014

MONTROSS X (VG 85 DOM) SUPERSIRE X (GP 80 DOM) SNOWMAN X (VG 86 DOM) SHOTTLE



MONTROSS X	SUPERSIRE X	SNOWMAN X	SHOTTLE
MOGUL	S-S-I SPRSIRE MABEL 8828 -ET	S-S-I SNOW MALENA 7514 -ET	ROYLANE SHOT MINDY 2079 -ET
X	VG 85 - VG MAMMELLA	GP 80 - GP MAMMELLA	VG 86 - VG MAMMELLA
BOLTON	3.05 362 16.154 kg 4.1% 3.4%	4.02 356 18.509 kg 3.7% 3.1%	2.02 305 13.059 Kg 4.4% 3.4%

- TOP 15 A LATTE E 5° A PRT IN USA
- AL TOP CON IL 97% DI ATTENDIBILITÀ

- TOP 30 A LATTE E PROTEINE IN ITALIA
- OTTIMA EFFICIENZA ALIMENTARE

FIGLIE

13806



Gruppo figlie di Duke alla Trent-Way



DUKE - ANAFI 08/2022			
PFT	3587	IES€	553 ICS-PR€ 159
LATTE	2203	Attendibilità %	99
Grasso %	0,26	GRT	118
Proteine %	0,04	PRT	79
Figlie	13806	Allevamenti	2766
Valutazione Morfologica			
TIPO	1,33	Ind. Mammella	0,43
Indice Arti/Piedi	-1,23	Attendibilità %	98
Valutazione Gestionale			
Longevità	103	Cellule S.	101
Facilità Parto			
Parto	94	Att. %	99 n° oss. 28673

Dati ITA AGOSTO 2022

DUKE / LINEARE 08/22 - ANAFI			
Statura			1,18
Forza anteriore			2,27
Profondità			2,76
Angolosità			3,29
Angolo groppa			0,01
Ampiezza groppa			1,59
Arti di lato			0,01
Arti da dietro			-1,40
Tallone			1,26
Mammella ant.			0,70
Mammella post. Alt.			1,28
Mammella larghezza			4,45
Legamento			1,67
Piano mammella			-0,88
Pos. Cap. ant.			1,23
Pos. Cap. post.			0,53
Capezzoli dim.			-0,27
7043 figlie in 1666 all.	-1	0	+1 +2

FOXCATCHER

7HO14578 - US003144578369

BPS PANTHER FOXCATCHER-ET TR TP TC TY TV TL TD nato 30/08/2017

PANTHER X (GP 81) FOXSONG X (VG 85 DOM) SUPERSIRE X (EX 90) BOOKEM X (VG 88) MAN O MAN



PANTHER X	FOXSONG X	SUPERSIRE X	BOOKEM
OCTOBERFEST	PEAK MILLY FOX 1449-ET	PEN-COL SS MILLY-ET	PEN-COL BOOKEM MIA-ET
X	GP 81 - GP MAMMELLA	VG 85 - VG MAMMELLA	EX 90 - EX MAMMELLA
RODGERS	2.02 305 10.069 Kg 4.7% 3.7%	2.02 365 15.658 Kg 4.2% 3.4%	6.04 330 16.333 Kg 3.4% 3.0%

- 3° A FERTILITÀ FIGLIE TOP 200 USA
- TOP 15 A LONGEVITÀ TOP 200 USA
- AL TOP A NET MERIT

- TOP 25 MACE LPI CANADA
- PEDIGREE FUORILINEA
- OTTIMA FERTILITÀ SEME SCR +1,8

FERTILITÀ FIGLIE
2,8

PER
MANZE

FIGLIE
490

TPI
2828

PFT
4116



Plain-Knoll Fxctchr 2689-ET



FOXCATCHER - ANAFI 08/2022			
PFT	4116	IESE€	998 ICS-PR€ 919
LATTE	1302	Attendibilità %	87
Grasso %	0,21	GRT	75
Proteine %	0,13	PRT	59
Figlie	490	Allevamenti	77
Valutazione Morfologica			
TIPO	0,44	Ind. Mammella	0,75
Indice Arti/Piedi	-0,35	Attendibilità %	80
Valutazione Gestionale			
Longevità	113	Cellule S.	109
Facilità Parto			
Parto	108	Att. %	69 n° oss. 4244

Dati ITA AGOSTO 2022

FOXCATCHER / LINEARE 08/22 - ANAFI			
Statura			0,02
Forza anteriore			0,07
Profondità			0,06
Angolosità			0,03
Angolo groppa			1,04
Ampiezza groppa			0,81
Arti di lato			0,33
Arti da dietro			0,03
Tallone			-0,23
Mammella ant.			1,29
Mammella post. Alt.			1,17
Mammella larghezza			0,44
Legamento			-0,51
Piano mammella			1,11
Pos. Cap. ant.			0,36
Pos. Cap. post.			0,08
Capezzoli dim.			-0,32
82 figlie in 18 all.	-1	0	+1 +2

GRANITO



202HO01755 - LU000699597344

LIS LECK HOLSTEINS GRANITO ET TV TL TY nato 14/10/2017

GYMNAST X (EX 91) SILVER X (VG 85) ALTAOAK X (VG 86) BOOKEM X MAN O MAN

GYMNAST X	SILVER X	OAK X	BOOKEM
DOORSOPEN	LIS-LECK OPAL	DE-SU OAK 8255	DE-SU 1565
X	EX 91 - EX MAMMELLA	VG 85 - VG MAMMELLA	VG 86 - VG MAMMELLA
JABIR	2 [^] latt. 15.307 Kg 5.25% 3.42%	2 [^] latt. 14.877 Kg 3.60% 3.29%	3 [^] latt. 16.320 Kg 2.37% 3.05%

• **AL TOP IN ITALIA**

• **OTTIMO A SALUTE MAMMELLA +109**

• **DA UNA FAMIGLIA CON ALTE PRODUZIONI**

• **PEDIGREE ALTERNATIVO**

Kcaseina
AB

PFT
4118



Madre Lis Opal Silver



GRANITO - ANAFI 08/2022			
PFT	4118	IES€	914
		ICS-PR€	1005
LATTE	1522	Attendibilità %	85
Grasso %	0,08	GRT	71
Proteine %	0,06	PRT	60
Figlie	107	Allevamenti	58
Valutazione Morfologica			
TIPO	1,38	Ind. Mammella	1,63
Indice Arti/Piedi	2,00	Attendibilità %	77
Valutazione Gestionale			
Longevità	113	Cellule S.	113
Facilità Parto			
Parto	100	Att. %	70
		n° oss.	1971

Dati ITA AGOSTO 2022

GRANITO / LINEARE 08/22 - ANAFI			
Statura			2,02
Forza anteriore			0,00
Profondità			0,05
Angolosità			2,07
Angolo groppa			1,61
Ampiezza groppa			1,75
Arti di lato			-0,79
Arti da dietro			1,91
Tallone			1,79
Mammella ant.			1,12
Mammella post. Alt.			2,79
Mammella larghezza			2,12
Legamento			1,88
Piano mammella			1,33
Pos. Cap. ant.			0,97
Pos. Cap. post.			1,02
Capezzoli dim.			1,24
62 figlie in 33 all.	-1	0	+1 +2



HELIX

14HO07770 - US003131083927

AOT SILVER HELIX TR TP TC TY TV TL TD nato 07/04/2015

SILVER X (VG 88 DOM) SUPERSIRE X (VG 88 DOM) MAN O MAN X (VG 88 DOM) GOLDWYN

SILVER	X	SUPERSIRE	X	MAN-OMAN	X	GOLDWYN
MOGUL		COOKIECUTTER SSIRE HAS-ET		COOKIECUTTER MOM HALO -ET		COOKIECUTTER GLD HOLLER -ET
X		VG 88 - EX MAMMELLA		VG 88 - EX MAMMELLA		VG 88 - EX MAMMELLA
SNOWMAN		3.11 365 19.936 kg 4.0% 3.2%		2.00 365 16.095 Kg 5.2% 3.5%		2.03 365 18.513 Kg 3.5% 3.1%

- TOP 25 IN USA CON IL 97% ATT.
- AL TOP IN USA A LATTE, GRT E PRT
- TOP INDICE SALUTE E PROFITTO DWP\$

- TOP 15 A EFFICIENZA AL. TOP 200 USA
- AL TOP IN ITALIA A LATTE, GRT E PRT
- AL TOP A NET MERIT

Kcaseina
AB

FIGLIE
4465

TPI
2761



Figlie di Helix alla Fertile-Ridge



HELIX - ANAFI 08/2022				
PFT	3648	IESE	605	ICS-PR€ 318
LATTE	1876	Attendibilità %	90	
Grasso %	0,32	GRT	112	
Proteine %	0,07	PRT	71	
Figlie	4465	Allevamenti	866	
Valutazione Morfologica				
TIPO	0,91	Ind. Mammella	1,13	
Indice Arti/Piedi	-0,12	Attendibilità %	88	
Valutazione Gestionale				
Longevità	100	Cellule S.	99	
Facilità Parto				
Parto	103	Att. %	81	n° oss. 20175

Dati ITA AGOSTO 2022

HELIX / LINEARE 08/22 - ANAFI				
Statura				1,39
Forza anteriore				0,72
Profondità				1,03
Angolosità				1,48
Angolo groppa				-0,20
Ampiezza groppa				-0,27
Arti di lato				0,85
Arti da dietro				0,14
Tallone				0,29
Mammella ant.				1,01
Mammella post. Alt.				2,09
Mammella larghezza				1,75
Legamento				1,92
Piano mammella				1,19
Pos. Cap. ant.				1,47
Pos. Cap. post.				2,00
Capezzoli dim.				-0,17
1555 figlie in 444 all.	-1	0	+1	+2

HUSKY

14HO14138 - US003130915944

COOKIECUTTER LGND HUSKY-ET TR TP TC TY TV TL TD nato 20/02/2017

LEGENDARY X (EX 90) DRACO X (EX 92 DOM) EPIC X (VG 88 DOM) MAN O MAN X (VG 88 DOM) GOLDWYN



LEGENDARY X	DRACO X	EPIC X	MAN-OMAN
DAMARIS X	COOKIECUTTER DRCO HADES-ET EX 90 - EX MAMMELLA	COOKIECUTTER EPIC HAZEL-ET EX 92 - EX MAMMELLA	COOKIECUTTER MOM HALO -ET VG 88 - EX MAMMELLA
CAMERON	4.04 365 20.909 Kg 3.7% 3.1%	5.10 350 17.309 Kg 4.3% 3.4%	2.00 365 16.095 Kg 5.2% 3.5%

- TOP 20 IN USA CON IL 97% ATT.
- ECCELLENTE A LONGEVITÀ IN USA
- OTTIMA FERTILITÀ FIGLIE

- AL TOP A TRATTI SALUTE WT\$
- TOP 25 A LONGEVITÀ IN ITALIA
- AL TOP A PFT, IES€ E ICS-PR€

FERTILITÀ FIGLIE
3,0

PER
MANZE

Kcaseina
AB

BETAcaseina
A2A2

FIGLIE
3016



TPI
2784

PFT
4066

Welcome Husky Temple



HUSKY - ANAFI 08/2022				
PFT	4066	IES€	935	ICS-PR€ 991
LATTE	2079	Attendibilità %	98	
Grasso %	-0,06	GRT	72	
Proteine %	-0,15	PRT	51	
Figlie	3016	Allevamenti	409	
Valutazione Morfologica				
TIPO	1,41	Ind. Mammella	2,08	
Indice Arti/Piedi	-0,11	Attendibilità %	95	
Valutazione Gestionale				
Longevità	116	Cellule S.	109	
Facilità Parto				
Parto	105	Att. %	95	n° oss. 5214

Dati ITA AGOSTO 2022

HUSKY / LINEARE 08/22 - ANAFI				
Statura				1,34
Forza anteriore				0,41
Profondità				0,03
Angolosità				1,52
Angolo groppa				-0,26
Ampiezza groppa				0,82
Arti di lato				2,11
Arti da dietro				-0,24
Tallone				1,00
Mammella ant.				3,35
Mammella post. Alt.				1,72
Mammella larghezza				1,23
Legamento				0,83
Piano mammella				2,79
Pos. Cap. ant.				1,40
Pos. Cap. post.				0,14
Capezzoli dim.				-1,15
752 figlie in 154 all. -1 0 +1 +2				

JABARI

14HO13603 - US003131003387

S-S-I JEDI JABARI PF TV TL TY TR TP TY TV TL TD nato 18/01/2016

JEDI X (VG 88) JACEY X (GP 84) SNOWMAN X (VG 85 GMD) PLANET X (VG 86) SHOTTLE

JEDI	X	JACEY	X	SNOWMAN	X	PLANET
MONTROSS		GENESEE JACEY MABEL-ET		GENESEE-HILL SNW MIGGINS-ET		GENESEE-HILL PLANET MAGI-ET
X		VG 88 - VG MAMMELLA		GP 84 - GP MAMMELLA		VG 85 - VG MAMMELLA
SUPERSIRE		3.07 309 18.336 kg 3.1% 3.1%		4.01 305 17.786 kg 3.1% 3.0%		4.00 365 17.631 kg 4.1% 3.2%

- AL TOP A LATTE
- OTTIMO A PROTEINE

- OTTIMA LONGEVITÀ
- ECCELLENTE FERTILITÀ FIGLIE

FERTILITÀ FIGLIE
1,9

Kcaseina
AB

FIGLIE
2342



Madre Genesee Jacey Mabel-ET



JABARI - ANAFI 08/2022				
PFT	3676	IESE€	635	ICS-PR€ 604
LATTE	1888	Attendibilità %		98
Grasso %	-0,36	GRT		30
Proteine %	0,07	PRT		73
Figlie	2342	Allevamenti		605
Valutazione Morfologica				
TIPO	0,50	Ind. Mammella		1,12
Indice Arti/Piedi	-1,26	Attendibilità %		95
Valutazione Gestionale				
Longevità	106	Cellule S.		104
Facilità Parto				
Parto	100	Att. %	97	n° oss. 4361

Dati ITA AGOSTO 2022

JABARI / LINEARE 08/22 - ANAFI				
Statura				3,28
Forza anteriore				1,53
Profondità				0,63
Angolosità				0,82
Angolo groppa				2,02
Ampiezza groppa				1,19
Arti di lato				-2,22
Arti da dietro				-0,47
Tallone				-0,01
Mammella ant.				-0,08
Mammella post. Alt.				1,54
Mammella larghezza				1,70
Legamento				1,26
Piano mammella				2,10
Pos. Cap. ant.				-0,52
Pos. Cap. post.				-0,10
Capezzoli dim.				1,58
854 figlie in 232 all.	-1	0	+1	+2

MILLINGTON

7HO12421 - US000072851617

DE-SU MILLINGTON 12074-ET TR TP TC TY TV TL TD nato 14/10/2013

MILES X (EX 90 DOM) SHAMROCK X (VG 87 DOM) MAN O MAN X (EX 94 DOM) RAMOS



MILES X	SHAMROCK X	MAN-OMAN X	RAMOS
ROBUST	DE SU 1438 -ET	CLEAR ECHO M O M 2150 -ET	CLEAR ECHO 822 RAMO 1200 -ET
X	EX 90 - VG MAMMELLA	VG 87 - EX MAMMELLA	EX 94 - EX MAMMELLA
AL	4.10 365 18.059 kg 4.5% 3.0%	2.02 305 14.229 Kg 3.7% 3.2%	9.07 355 20.026 Kg 4.3% 3.0%

- TOP 25 IN USA CON IL 97% ATT.
- ECCELLENTE EFFICIENZA ALIMENTARE
- AL TOP A NET MERIT

- INCROCIO IDEALE SULLA LINEA MOGUL
- TOP 40 A CELLULE S. TOP 200 USA
- OTTIMA FERTILITÀ SEME IN ITALIA +106

Kcaseina
AB

FIGLIE
6060

TPI
2763



S-S-I Mlignn 10398 11588-ET



MILLINGTON - ANAFI 08/2022				
PFT	3437	IES€	535	ICS-PR€ 280
LATTE	1178	Attendibilità %	90	
Grasso %	0,35	GRT	86	
Proteine %	0,11	PRT	51	
Figlie	6060	Allevamenti	966	
Valutazione Morfologica				
TIPO	0,72	Ind. Mammella	0,35	
Indice Arti/Piedi	0,77	Attendibilità %	87	
Valutazione Gestionale				
Longevità	104	Cellule S.	105	
Facilità Parto				
Parto	103	Att. %	97	n° oss. 17507

Dati ITA AGOSTO 2022

MILLINGTON / LINEARE 08/22 - ANAFI				
Statura				0,33
Forza anteriore				0,54
Profondità				0,93
Angolosità				1,50
Angolo groppa				-0,64
Ampiezza groppa				1,09
Arti di lato				-0,80
Arti da dietro				1,07
Tallone				0,36
Mammella ant.				0,33
Mammella post. Alt.				1,37
Mammella larghezza				1,69
Legamento				0,89
Piano mammella				-0,20
Pos. Cap. ant.				0,95
Pos. Cap. post.				1,14
Capezzoli dim.				0,11
1324 figlie in 286 all.	-1	0	+1	+2

PHANTOM

7HO13334 - US003126218688

S-S-I KINGPIN PHANTOM-ET TR TP TC TY TV TL TD nato 14/10/2014

KINGPIN X (VG 85 DOM) SUPERSIRE X (GP 80 DOM) SNOWMAN X (VG 86 DOM) SHOTTLE



KINGPIN	X	SUPERSIRE	X	SNOWMAN	X	SHOTTLE
MCCUTCHEN		S-S-I SPRSIRE MABEL 8828 -ET		S-S-I SNOW MALENA 7514 -ET		ROYLANE SHOT MINDY 2079 -ET
X		VG 85 - VG MAMMELLA		GP 80 - GP MAMMELLA		VG 86 - VG MAMMELLA
OBSERVER		3.05 362 16.154 kg 4.1% 3.4%		4.02 356 18.509 kg 3.7% 3.1%		2.02 305 13.059 Kg 4.4% 3.4%

- DALLA STESSA FAMIGLIA DI DUKE
- TOP 30 A PROTEINE IN USA
- ECCELLENTE A LATTE

- AL TOP A LPI IN CANADA
- TOP PRO\$ IN CANADA
- AL TOP A EFFICIENZA ALIMENTARE

Kcaseina
AB

FIGLIE
1646



Web-View Phantom 8332



PHANTOM - ANAFI 08/2022				
PFT	3623	IESE€	608	ICS-PRE€ 313
LATTE	1831	Attendibilità %	89	
Grasso %	0,13	GRT	89	
Proteine %	0,08	PRT	72	
Figlie	1646	Allevamenti	354	
Valutazione Morfologica				
TIPO	1,27	Ind. Mammella	1,12	
Indice Arti/Piedi	0,32	Attendibilità %	85	
Valutazione Gestionale				
Longevità	104	Cellule S.	105	
Facilità Parto				
Parto	96	Att. %	98	n° oss. 13478

Dati ITA AGOSTO 2022

PHANTOM / LINEARE 08/22 - ANAFI				
Statura				1,52
Forza anteriore				2,01
Profondità				2,22
Angolosità				2,02
Angolo groppa				0,12
Ampiezza groppa				1,33
Arti di lato				1,38
Arti da dietro				1,24
Tallone				0,16
Mammella ant.				0,98
Mammella post. Alt.				1,65
Mammella larghezza				0,69
Legamento				1,59
Piano mammella				0,53
Pos. Cap. ant.				0,65
Pos. Cap. post.				0,09
Capezzoli dim.				1,05
373 figlie in 132 all.	-1	0	+1	+2

RAGER-RED

7HO12344 - US000072353457

RI-VAL-RE RAGER-RED TV TL TY TP TC TY TV TL TD nato 24/03/2013

RELIEF P X (VG 88 DOM) OBSERVER X (EX 90) ADVENT RED X (VG 88 GMD DOM) RANGER X PARK



RELIEF P X	OBSERVER X	ADVENT X	RANGER
TOUBIB	RI VAL RE OBSVRV SALSA -ET	RI VAL RE ADV WIN GO RED -ET	RI VAL RE RANGE REDWING RED
X	VG 88 - VG MAMMELLA	EX 90 - EX MAMMELLA	VG 88 - VG MAMMELLA
LEIF	4.05 297 13.200 Kg 5.3% 3.1%	4.00 305 13.518 kg 4.0% 3.1%	4.05 365 16.222 Kg 4.2 % 3.1%

- **11° CLASSIFICA RED E RC USA**
- **AL TOP CON IL 97% ATTENDIBILITÀ**
- **OTTIMO AD ARTI E PIEDI**

- **ECELLENTI TRATTI SALUTE TOP WT\$ E CW\$**
- **ECELLENTE LONGEVITÀ**
- **PEDIGREE FUORILINEA**

Kcaseina
AB

BETAcaseina
A2A2

FIGLIE
15731



Groves-Vu Rager Tabbey-Red



RAGER-RED - ANAFI 08/2022			
PFT	3207	IES€	548 ICS-PR€ 239
LATTE	701	Attendibilità %	99
Grasso %	0,17	GRT	46
Proteine %	0,03	PRT	26
Figlie	15731	Allevamenti	4404
Valutazione Morfologica			
TIPO	1,31	Ind. Mammella	0,44
Indice Arti/Piedi	1,62	Attendibilità %	96
Valutazione Gestionale			
Longevità	112	Cellule S.	103
Facilità Parto			
Parto	100	Att. %	97 n° oss. 32272

Dati ITA AGOSTO 2022

RAGER-RED / LINEARE 08/22 - ANAFI			
Statura			0,96
Forza anteriore			1,58
Profondità			1,84
Angolosità			2,07
Angolo groppa			0,92
Ampiezza groppa			1,29
Arti di lato			1,43
Arti da dietro			1,65
Tallone			1,73
Mammella ant.			1,04
Mammella post. Alt.			0,39
Mammella larghezza			0,88
Legamento			1,80
Piano mammella			0,69
Pos. Cap. ant.			0,42
Pos. Cap. post.			2,64
Capezzoli dim.			-0,73
4611 figlie in 1804 all.	-1	0	+1 +2

RESOLVE

7HO12942 - US003134652407

BLUMENFELD JEDI RESOLVE TR TP TC TY TV TL TD nato 11/02/2016

JEDI X (VG 87) DAY X (VG 85 GMD DOM) SHARKY X (VG 87 GMD DOM) OUTSIDE X (VG 85) RUDOLPH



JEDI X	DAY X	SHARKY X	OUTSIDE
MONTROSS	CO-OP BLUMEN DAY 4292-ET	DEERVUE-ACRES ROBIN CRI	DEERVUE-ACRES OUTSIDE ROBYN
X	VG 87 - VG MAMMELLA	VG 85 - VG MAMMELLA	VG 87 - VG MAMMELLA
SUPERSIRE	3.05 305 13.889 Kg 4.4% 3.2%	1.10 365 15.063 Kg 4.7% 3.3%	3.11 365 18.227 Kg 4.8% 3.2%

- AL TOP IN USA CON IL 97% ATT.
- OTTIMO A SALUTE E PROFITTO: TOP DWP\$
- OTTIMO A FERTILITÀ FIGLIE

- OTTIMO INDICE SALUTE VITELLI: TOP CW\$
- OTTIMO A LONGEVITÀ
- POSITIVO A FERTILITÀ SEME IN ITALIA +103

FERTILITÀ FIGLIE
1,6

PER
MANZE

Kcaseina
AB

FIGLIE
2050

TPI
2699



PFT
3887

Hilmar-D Resolve 14398-ET



RESOLVE - ANAFI 08/2022			
PFT	3887	IESE€	836
		ICS-PR€	804
LATTE	923	Attendibilità %	96
Grasso %	0,10	GRT	48
Proteine %	0,13	PRT	45
Figlie	2050	Allevamenti	323
Valutazione Morfologica			
TIPO	0,93	Ind. Mammella	2,08
Indice Arti/Piedi	-1,34	Attendibilità %	91
Valutazione Gestionale			
Longevità	113	Cellule S.	108
Facilità Parto			
Parto	107	Att. %	96
		n° oss.	3195

Dati ITA AGOSTO 2022

RESOLVE / LINEARE 08/22 - ANAFI				
Statura				1,04
Forza anteriore				1,40
Profondità				0,83
Angolosità				-0,49
Angolo groppa				-0,75
Ampiezza groppa				1,06
Arti di lato				-2,88
Arti da dietro				-0,74
Tallone				1,81
Mammella ant.				2,96
Mammella post. Alt.				1,30
Mammella larghezza				1,60
Legamento				1,87
Piano mammella				2,40
Pos. Cap. ant.				0,79
Pos. Cap. post.				-0,21
Capezzoli dim.				-0,88
671 figlie in 202 all.	-1	0	+1	+2



TAHITI

7HO14229 - US003141559498

DE-SU FRAZZ TAHITI 14104-ET TR TP TC TY TV TL TD nato 23/03/2017

FRAZZLED X (GP 81 DOM) DELTA X (VG 86 DOM) SUPERSIRE X (VG 87 DOM) MAN O MAN

FRAZZLED X	DELTA X	SUPERSIRE X	MAN-OMAN
JOSUPER	DE-SU DELTA 4900-ET	DE-SU SUPERSIRE 3349-ET	CLEAR ECHO M O M 2150 -ET
X	GP 81 - GP MAMMELLA	VG 86 - VG MAMMELLA	VG 87 - EX MAMMELLA
SHOTGLASS	2.02 365 14170 Kg 4.2% 3.4%	2.01 365 16.079 kg 4.6% 3.1%	2.02 305 14.229 Kg 3.7% 3.2%

- 2° TORO IN USA
- 3° A NET MERIT
- 4° A EFFICIENZA ALIMENTARE TOP 200 USA
- TOP 20 A LATTE IN USA
- 7° A PROTEINE IN USA
- 3° A INDICE SALUTE E PROFITTO DWP\$

FERTILITÀ FIGLIE
1,1

Kcaseina
AB

BETAcaseina
A2A2

FIGLIE
1806

TPI
3036



PFT
4086

Welcome-Tel Tahiti Huma-ET



TAHITI - ANAFI 08/2022			
PFT	4086	IES€	981
		ICS-PR€	864
LATTE	2042	Attendibilità %	88
Grasso %	0,19	GRT	101
Proteine %	0,03	PRT	73
Figlie	1806	Allevamenti	201
Valutazione Morfologica			
TIPO	0,25	Ind. Mammella	0,73
Indice Arti/Piedi	-1,91	Attendibilità %	84
Valutazione Gestionale			
Longevità	113	Cellule S.	100
Facilità Parto			
Parto	98	Att. %	94
		n° oss.	8416

Dati ITA AGOSTO 2022

TAHITI / LINEARE 08/22 - ANAFI			
Statura			0,11
Forza anteriore			-0,89
Profondità			-0,40
Angolosità			1,72
Angolo groppa			-1,09
Ampiezza groppa			-1,06
Arti di lato			2,33
Arti da dietro			-0,80
Tallone			-1,40
Mammella ant.			1,18
Mammella post. Alt.			0,87
Mammella larghezza			1,24
Legamento			1,31
Piano mammella			0,92
Pos. Cap. ant.			0,79
Pos. Cap. post.			1,26
Capezzoli dim.			-1,24
324 figlie in 60 all.	-1	0	+1 +2

TRY ME

14HO14636 - US003144934524

MELARRY RESOLVE TRY ME-ET TR TP TC TY TV TL TD nato 17/01/2018

RESOLVE X (VG 86) PROFIT X (VG 88) JABIR X (VG 86 DOM) SHAMROCK X MAN O MAN



RESOLVE X	PROFIT X	JABIR X	SHAMROCK
JEDI	LARS-ACRES PRO TRYAGAIN-ET	LARS-ACRES JABIR TINKS-ET	LARS-ACRES SHAMROCK TINKER
X	VG 86 - VG MAMMELLA	VG 88 - VG MAMMELLA	VG 86 - VG MAMMELLA
DAY	4.02 365 17.118 kg 3.8% 3.4%	5.01 365 18.404 kg 4.7% 3.6%	3.02 365 16.218 kg 3.8% 3.0%

- TOP 25 IN USA
- TOP 25 A NET MERIT
- 2° A LONGEVITÀ IN USA

- 1° A FERTILITÀ FIGLIE TOP 200 USA
- TOP 30 A MACE LPI CANADA
- POSITIVO A FERTILITÀ SEME CON SCR +0,3

FERTILITÀ FIGLIE
3,3

PER
MANZE

Kcaseina
AB

TPI
2855

PFT
4309



S-S-I LA 28180 24311-ET



TRY ME - ANAFI 08/2022				
PFT	4309	IESE€	1075	ICS-PRE€ 1120
LATTE	1017	Attendibilità %	85	
Grasso %	0,16	GRT	62	
Proteine %	0,23	PRT	62	
Figlie	153	Allevamenti	44	
Valutazione Morfologica				
TIPO	0,91	Ind. Mammella	1,66	
Indice Arti/Piedi	-0,21	Attendibilità %	80	
Valutazione Gestionale				
Longevità	115	Cellule S.	106	
Facilità Parto				
Parto	109	Att. %	72	n° oss. 2262

Dati ITA AGOSTO 2022

TRY ME / LINEARE 08/22 - ANAFI				
Statura				1,50
Forza anteriore				0,31
Profondità				0,14
Angolosità				0,28
Angolo groppa				1,48
Ampiezza groppa				0,34
Arti di lato				-2,04
Arti da dietro				0,12
Tallone				0,64
Mammella ant.				1,99
Mammella post. Alt.				1,50
Mammella larghezza				2,00
Legamento				1,47
Piano mammella				2,20
Pos. Cap. ant.				0,93
Pos. Cap. post.				0,25
Capezzoli dim.				-1,14
77 figlie in 23 all.	-1	0	+1	+2

COPYCAT



7HO12974 - US003014562172

SANDY-VALLEY COPYCAT-TW-ET TR TP TC TY TV TL TD nato 16/02/2016

JEDI X (VG 85) JACEY X (VG 87 DOM) SUPER X (VG 87 GMD DOM) SHOTTLE X (EX 90 GMD DOM) OUTSIDE

JEDI	X	JACEY	X	SUPER	X	SHOTTLE
MONTROSS		SANDY-VALLEY CONFETICAKE-ET		LARCREST CAKE-ET		LARCREST COSMOPOLITAN
X		VG 85 - VG MAMMELLA		VG 87 - VG MAMMELLA		VG 87 - VG MAMMELLA
SUPERSIRE		2.01 365 12.333 kg 5.3% 3.7%		4.03 365 16.801 kg 5.1% 3.6%		2.04 365 14.029 kg 4.1% 3.4%

- TOP 30 IN USA CON IL 97% ATTENDIBILITÀ
- TOP 30 A CELLULE SOMATICHE TOP 200 USA
- TOP 20 INDICE SALUTE E PROFITTO DWP\$

- 5° A TRATTI SALUTE WT\$
- TOP 10 A SALUTE VITELLI CW\$
- OTTIMA EFFICIENZA ALIMENTARE

PER MANZE

Kcaseina
BB

FIGLIE
2498

TPI
2738



AprDay-F Copycat Arietta-ET



COPYCAT - ANAFI 08/2022				
PFT	3676	IES€	561	ICS-PR€ 505
LATTE	908	Attendibilità %		89
Grasso %	0,27	GRT		68
Proteine %	0,10	PRT		43
Figlie	2498	Allevamenti		501
Valutazione Morfologica				
TIPO	1,08	Ind. Mammella		1,74
Indice Arti/Piedi	1,08	Attendibilità %		86
Valutazione Gestionale				
Longevità	102	Cellule S.		106
Facilità Parto				
Parto	105	Att. %	74	n° oss. 12299

Dati ITA AGOSTO 2022

COPYCAT / LINEARE 08/22 - ANAFI				
Statura				1,43
Forza anteriore				1,38
Profondità				1,02
Angolosità				0,19
Angolo groppa				-1,10
Ampiezza groppa				0,63
Arti di lato				-0,90
Arti da dietro				1,09
Tallone				1,12
Mammella ant.				2,12
Mammella post. Alt.				1,44
Mammella larghezza				1,18
Legamento				2,48
Piano mammella				1,98
Pos. Cap. ant.				0,27
Pos. Cap. post.				1,30
Capezzoli dim.				-0,34
832 figlie in 231 all.	-1	0	+1	+2

DOC

Kcaseina
BB



250HO12961 - US003132417775

WOODCREST KING DOC TR TP TC TY TV TL TD nato 01/11/2015

KINGBOY X (VG 88) MACK X (EX-91) SNOWMAN X (VG 87 DOM) ATWOOD X (EX 91) SHOTTLE

KINGBOY X	MACK X	SNOWMAN X	ATWOOD
MCCUTCHEN	WCD-ZBW MACK DADDY-ET	MS HOVDEN DOLLY-RAE-ET	CO-VISTA ATWOOD DESIRE-ET
X	VG 88 - VG MAMMELLA	EX 91 - EX MAMMELLA	VG 87 - VG MAMMELLA
SUPER	3.01 365 17.981 Kg 3.3 % 3.2%	2.03 343 14.400 Kg 3.3% 3.3%	2.03 365 12.231 Kg 3.9% 3.4%

- TOP 10 IN USA CON IL 97% ATT.
- 2° A TIPO E ARTI TOP 200 USA
- 11° A MAMMELLA TOP 200 USA

- AL TOP IN CANADA A LPI E CONFORMAZIONE
- LA DOC IN FOTO VENDUTA A \$1.925.000!
- OTTIMO SULLA LINEA MOGUL E SUPERSIRE

Kcaseina
BB

FIGLIE
15985

TPI
2814



S-S-I Doc Have Not 8784 - EX 94 - EX MS

Profit ShowType SexedSemen

DOC - ANAFI 08/2022				
PFT	3606	IESE€	626	ICS-PRE€ 410
LATTE	1246	Attendibilità %	99	
Grasso %	0,07	GRT	57	
Proteine %	0,07	PRT	50	
Figlie	15985	Allevamenti	4152	
Valutazione Morfologica				
TIPO	2,72	Ind. Mammella	2,00	
Indice Arti/Piedi	3,99	Attendibilità %	97	
Valutazione Gestionale				
Longevità	108	Cellule S.	97	
Facilità Parto				
Parto	99	Att. %	98	n° oss. 45048

Dati ITA AGOSTO 2022

DOC / LINEARE 08/22 - ANAFI				
Statura				3,09
Forza anteriore				2,48
Profondità				2,58
Angolosità				3,39
Angolo groppa				-0,30
Ampiezza groppa				2,87
Arti di lato				1,24
Arti da dietro				3,51
Tallone				3,95
Mammella ant.				2,62
Mammella post. Alt.				3,42
Mammella larghezza				2,75
Legamento				2,96
Piano mammella				1,56
Pos. Cap. ant.				2,16
Pos. Cap. post.				3,48
Capezzoli dim.				0,84
8391 figlie in 2534 all.	-1	0	+1	+2

DRAGONHEART



7HO12111 - US003009533223

MR OCD DRAGONHEART ET TV TL TY TR TP TC TY TV TL TD nato 29/05/2012

EPIC X (EX 93 DOM) PLANET X (VG 88 DOM) ELEGANT X (EX 93 GMD DOM) DURHAM

EPIC X	PLANET X	ELEGANT X	DURHAM
SUPER	OCD PLANET DANICA -ET	MISS ELEGANT DELIGHT -ET	WINDSOR MANOR Z DELIGHT -ET
X	EX 93 - EX MAMMELLA	VG 88 - EX MAMMELLA	EX 93 - EX MAMMELLA
BAXTER	3.01 365 17.836 Kg 3.5% 3.0%	2.02 305 12.659 Kg 3.4% 3.1%	5.10 365 18.604 Kg 3.8% 3.0%

- TRA I MIGLIORI A LATTE IN USA
- OTTIMA FACILITÀ PARTO

- L' EREDE DI DUE CAMPIONI DELLA RAZZA
- POSITIVO A FERTILITÀ SEME CON SCR +0,2

FERTILITÀ FIGLIE
0,4

PER MANZE

Kcaseina
BB

BETAcaseina
A2A2

FIGLIE
22972



Bryceholme Dragonheart Vision



DRAGONHEART - ANAFI 08/2022					
PFT	3055	IESE€	360	ICS-PR€	36
LATTE	1851	Attendibilità %	99		
Grasso %	-0,29	GRT	34		
Proteine %	-0,25	PRT	30		
Figlie	22972	Allevamenti	3722		
Valutazione Morfologica					
TIPO	1,01	Ind. Mammella	1,93		
Indice Arti/Piedi	0,47	Attendibilità %	97		
Valutazione Gestionale					
Longevità	107	Cellule S.	99		
Facilità Parto					
Parto	106	Att. %	98	n° oss.	39362

DRAGONHEART / LINEARE 08/22 - ANAFI			
Statura			0,95
Forza anteriore			-0,37
Profondità			-0,14
Angolosità			1,02
Angolo groppa			1,74
Ampiezza groppa			0,64
Arti di lato			1,27
Arti da dietro			0,48
Tallone			0,17
Mammella ant.			1,47
Mammella post. Alt.			2,96
Mammella larghezza			2,61
Legamento			2,66
Piano mammella			1,61
Pos. Cap. ant.			0,72
Pos. Cap. post.			1,36
Capezzoli dim.			0,02
4988 figlie in 1479 all. -1 0 +1 +2			

Dati ITA AGOSTO 2022

JEFRI

K caseina
BB



7HO13727 - US003134408219

DE-SU JEDI JEFRI 13610 TR TP TC TY TV TL TD nato 23/04/2016

JEDI X (GP 83) RODGERS X (GP 83 DOM) SHAMROCK X (VG 87 DOM) MAN O MAN X (EX 94 DOM) RAMOS

JEDI X	RODGERS X	SHAMROCK X	MAN-OMAN
MONTROSS	DE-SU RODGERS 3625-ET	DE-SU 1439-ET	CLEAR ECHO M O M 2150 -ET
X	GP 83 - GP MAMMELLA	GP 83 - GP MAMMELLA	VG 87 - EX MAMMELLA
SUPERSIRE	4.01 365 16.914 kg 2.8% 3.1%	2.04 333 13.131 kg 3.4% 3.1%	2.02 305 14.229 Kg 3.7% 3.2%

- 10° IN ITALIA
- 2° A ICS-PR€

- TOP 35 A IES€
- TOP MACE PRO\$ IN CANADA

FERTILITÀ FIGLIE
3,1

Kcaseina
BB

FIGLIE
495

TPI
2813

PFT
4297



Figlie di Jefri



CheeseMerit



Health



Longevity



Profit



BIOGEN

JEFRI - ANAFI 08/2022				
PFT	4297	IES€	991	ICS-PR€ 1195
LATTE	1498	Attendibilità %	87	
Grasso %	-0,17	GRT	42	
Proteine %	0,16	PRT	72	
Figlie	495	Allevamenti	86	
Valutazione Morfologica				
TIPO	0,70	Ind. Mammella	1,56	
Indice Arti/Piedi	-0,19	Attendibilità %	82	
Valutazione Gestionale				
Longevità	108	Cellule S.	108	
Facilità Parto				
Parto	103	Att. %	71	n° oss. 844

Dati ITA AGOSTO 2022

JEFRI / LINEARE 08/22 - ANAFI				
Statura				0,85
Forza anteriore				0,24
Profondità				-0,29
Angolosità				0,11
Angolo groppa				-1,18
Ampiezza groppa				0,32
Arti di lato				-1,80
Arti da dietro				0,10
Tallone				1,06
Mammella ant.				2,12
Mammella post. Alt.				1,92
Mammella larghezza				1,23
Legamento				0,50
Piano mammella				2,04
Pos. Cap. ant.				-0,63
Pos. Cap. post.				-0,81
Capezzoli dim.				-1,37
123 figlie in 36 all.	-1	0	+1	+2

MAXWELL-P



7HO13832 - US003138037576

S-S-I MARKLEY MAXWELL-P ET TR PC TC TY TV TL TD nato 16/09/2016

MARKLEY X ERASER X (EX 90 GMD DOM) SUPERSIRE X (VG 87 DOM) BOOKEM X (VG 86 DOM) SHOTTLE

MARKLEY X	ERASER X	SUPERSIRE X	BOOKEM
MONTROSS	S-S-I ERASR MACI 10932-P-ET	S-S-I SUPRSIRE MIRI 8679 -ET	S-S-I BOOKEM MODESTO7269 -ET
X	Tipo +1,42 ICM +1,81 A&P -0,27	EX 90 - EX MAMMELLA	VG 87 - VG MAMMELLA
GABOR	1.11 305 11.564 Kg 4.4% 3.2%	3.04 365 20.245 Kg 3.5% 3.1%	3.03 364 13.472 Kg 3.7% 3.6%

- **TORO POLLED ETEROZIGOTE**
- **OTTIME MAMMELLE ADATTE AL ROBOT**
- **PEDIGREE ALTERNATIVO**
- **OTTIMA FERTILITÀ SEME IN ITALIA +108**

Kcaseina
BB

BETAcaseina
A2A2

FIGLIE
1000

PFT
4040



Nonna S-S-I Supersire Miri 8679-ET



MAXWELL-P - ANAFI 08/2022			
PFT	4040	IES€	639 ICS-PR€ 579
LATTE	1617	Attendibilità %	96
Grasso %	0,18	GRT	83
Proteine %	0,23	PRT	82
Figlie	1000	Allevamenti	311
Valutazione Morfologica			
TIPO	1,20	Ind. Mammella	1,95
Indice Arti/Piedi	-0,18	Attendibilità %	90
Valutazione Gestionale			
Longevità	97	Cellule S.	105
Facilità Parto			
Parto	103	Att. %	97 n° oss. 4293

Dati ITA AGOSTO 2022

MAXWELL-P / LINEARE 08/22 - ANAFI			
Statura			1,24
Forza anteriore			1,27
Profondità			0,89
Angolosità			0,86
Angolo groppa			0,99
Ampiezza groppa			1,43
Arti di lato			-1,64
Arti da dietro			-0,05
Tallone			0,72
Mammella ant.			2,11
Mammella post. Alt.			3,33
Mammella larghezza			3,70
Legamento			2,16
Piano mammella			1,09
Pos. Cap. ant.			-1,44
Pos. Cap. post.			0,22
Capezzoli dim.			0,34
187 figlie in 68 all.	-1	0	+1 +2

PHARO

Kcaseina
BB



250HO12975 - US003014562176

SANDY-VALLEY J PHARO ET TR TP TC TY TV TL TD nato 08/02/2016

JEDI X (EX 94) BALISTO X (VG 88 DOM) NUMERO UNO X (VG 86 DOM) PLANET X (VG 87 DOM) SHOTTLE

JEDI X	BALISTO X	NUMERO UNO X	PLANET
MONTROSS X	SANDY-VALLEY BL PARADISE-ET EX 91 - EX MAMMELLA	SANDY-VALLEY NU PRECIOUS-ET VG 88 - EX MAMMELLA	PINE-TREE MONICA PLANETA-ET VG 86 - VG MAMMELLA
SUPERSIRE	3.07 365 15.195 kg 5.7% 3.9%	5.02 365 17.177 kg 4.4 % 3.3%	2.01 365 13.945 kg 3.7% 3.4%

- TOP 15 A MAMMELLA IN ITALIA
- AL TOP A MAMMELLA IN USA

- ECCELLENTE A INDICE TRATTI SALUTE WT\$
- OTTIMA FERTILITÀ SEME CON SCR +1,6

PER MANZE

Kcaseina
BB

BETAcaseina
A2A2

FIGLIE
11068

PFT
3915



Figlie di Pharo



PHARO - ANAFI 08/2022				
PFT	3915	IESE€	588	ICS-PR€ 620
LATTE	1070	Attendibilità %	99	
Grasso %	0,07	GRT	50	
Proteine %	0,12	PRT	50	
Figlie	11068	Allevamenti	2813	
Valutazione Morfologica				
TIPO	2,58	Ind. Mammella	3,39	
Indice Arti/Piedi	1,52	Attendibilità %	98	
Valutazione Gestionale				
Longevità	106	Cellule S.	111	
Facilità Parto				
Parto	108	Att. %	98	n° oss. 27171

Dati ITA AGOSTO 2022

PHARO / LINEARE 08/22 - ANAFI				
Statura				3,08
Forza anteriore				2,01
Profondità				1,83
Angolosità				2,12
Angolo groppa				-0,42
Ampiezza groppa				2,58
Arti di lato				-1,44
Arti da dietro				2,17
Tallone				2,07
Mammella ant.				4,59
Mammella post. Alt.				3,68
Mammella larghezza				2,26
Legamento				2,37
Piano mammella				3,79
Pos. Cap. ant.				1,79
Pos. Cap. post.				1,13
Capezzoli dim.				-0,85
5008 figlie in 1600 all.	-1	0	+1	+2

RAZZLE



7HO14110 - US003136176185

S-S-I LA SANDERSN RAZZLE-ET TR TP TC TY TV TL TD nato 15/12/2016

SANDERSON X (VG 88 DOM) YODER X (EX 90 GMD DOM) SUPERSIRE X (VG 87 DOM) BOOKEM

SANDERSON X	YODER	X	SUPERSIRE	X	BOOKEM
SUPERSHOT	S-S-I YODR MELODIE 10973-ET		S-S-I SUPRSIRE MIRI 8679 -ET		S-S-I BOOKEM MODESTO7269 -ET
X	VG 88 - EX MAMMELLA		EX 90 - EX MAMMELLA		VG 87 - VG MAMMELLA
MASSEY	4.07 365 19.876 Kg 4.7% 3.4%		3.04 365 20.245 Kg 3.5% 3.1%		3.03 364 13.472 Kg 3.7% 3.6%

- **AL TOP A LATTE IN ITALIA**
- **OTTIMO A EFFICIENZA ALIMENTARE**
- **OTTIMO A INDICE SALUTE E PROFITTO: TOP DWP\$**
- **POSITIVO A FERTILITÀ SEME SCR +0,7**

FERTILITÀ FIGLIE
0,2

PER MANZE

Kcaseina
BB

TPI
2691



Vazdale Razzle 6665



RAZZLE - ANAFI 08/2022				
PFT	3566	IES€	754	ICS-PR€ 659
LATTE	2012	Attendibilità %		86
Grasso %	-0,05	GRT		71
Proteine %	0,01	PRT		69
Figlie	186	Allevamenti		67
Valutazione Morfologica				
TIPO	0,30	Ind. Mammella		-0,29
Indice Arti/Piedi	-0,89	Attendibilità %		80
Valutazione Gestionale				
Longevità	108	Cellule S.		101
Facilità Parto				
Parto	109	Att. %	70	n° oss. 648

Dati ITA AGOSTO 2022

RAZZLE / LINEARE 08/22 - ANAFI				
Statura				0,04
Forza anteriore				0,54
Profondità				0,38
Angolosità				1,10
Angolo groppa				-1,50
Ampiezza groppa				1,40
Arti di lato				1,29
Arti da dietro				0,07
Tallone				-0,57
Mammella ant.				0,31
Mammella post. Alt.				0,39
Mammella larghezza				1,93
Legamento				-0,15
Piano mammella				-0,47
Pos. Cap. ant.				1,04
Pos. Cap. post.				0,37
Capezzoli dim.				-2,29
66 figlie in 33 all.	-1	0	+1	+2

RONALD-RC

K caseina
BB



250HO14465 - US003142352034

TRENT-WAY-JS RONALD-ET RF RC TP TC TY TV TL TD nato 13/06/2017

SALVATORE RC X (EX 92) SILVER X (EX 90) NUMERO UNO X (EX 90 GMD DOM) SUPER

MR SALVATORE X	SILVER X	NUMERO UNO X	SUPER
SUPERSHOT	Y-WHISPER SILVER ROYALTY-ET	MORNINGVIEW UNO REGINA-ET	MORNINGVIEW SUPER ROXY
X	EX 92 - EX MAMMELLA	EX 90 - EX MAMMELLA	EX 90 - EX MAMMELLA
SYMPATICO	5.03 305 12,995 Kg 4.6% 3.4%	5.08 305 16.295 Kg 4.2% 3.2%	4.08 365 20.207 Kg 3.5 % 3.1%

- 6° TORO RED E RC
- TOP 20 A MAMMELLA TOP 200 USA
- TOP 15 A LONGEVITÀ IN USA
- 8° ARTI E PIEDI TOP 200 USA
- PEDIGREE STREPITOSO CON 12 VACCHE EX
- OTTIMA FERTILITÀ SEME SCR +1,0

FERTILITÀ FIGLIE
1,0

**PER
MANZE**

Kcaseina
BB

FIGLIE
903

PFT
4025



Jeffrey-Way Spunky-Red-ET



RONALD-RC - ANAFI 08/2022					
PFT	4025	IESE€	833	ICS-PR€	933
LATTE	1071	Attendibilità %		91	
Grasso %	0,17	GRT		60	
Proteine %	0,07	PRT		44	
Figlie	903	Allevamenti		383	
Valutazione Morfologica					
TIPO	2,37	Ind. Mammella		2,94	
Indice Arti/Piedi	3,73	Attendibilità %		87	
Valutazione Gestionale					
Longevità	114	Cellule S.		108	
Facilità Parto					
Parto	107	Att. %	97	n° oss.	13872

Dati ITA AGOSTO 2022

RONALD-RC / LINEARE 08/22 - ANAFI				
Statura				1,82
Forza anteriore				0,71
Profondità				0,05
Angolosità				1,69
Angolo groppa				-0,84
Ampiezza groppa				1,33
Arti di lato				-1,21
Arti da dietro				3,86
Tallone				2,52
Mammella ant.				3,78
Mammella post. Alt.				3,57
Mammella larghezza				1,00
Legamento				1,84
Piano mammella				3,07
Pos. Cap. ant.				2,48
Pos. Cap. post.				-0,41
Capezzoli dim.				-0,88
319 figlie in 177 all.	-1	0	+1	+2

TOPSTONE



202HO01736 - NL000715952290

TOPSTONE ET TC TY TV TL nato 24/09/2017

TOPSHOT X (VG 85) RUBICON X (GP 83) AIKMAN X (VG 85) MAN O MAN X MASCOL X DURHAM X RUDOLPH

TOPSHOT X	RUBICON X	AIKMAN X	MAN-OMAN
SUPERSHOT	DG OH DONNA-ET	TELGTER AIKMAN DOREEN-ET	HOLBRA MANOA
X	VG 85 - VG MAMMELLA	GP 83 - GP MAMMELLA	VG 85 - VG MAMMELLA
EMBASSY	3 [^] Latt. 10.035 Kg 4.52% 3.43%	1 [^] Latt. 7.904 Kg 4.57% 3.49%	3 [^] Latt. 11.155 Kg 4.55% 3.61%

- **AL TOP DELLE CLASSIFICHE INTERNAZIONALI**
- **PEDIGREE GARANZIA DI VACCHE LONGEVE**
- **OTTIMA FERTILITÀ FIGLIE +104**
- **ECCELLENTI SALUTE MAMMELLA +106**

FERTILITÀ FIGLIE
0,2

Kcaseina
BB

TPI
2747

PFT
4073



Topstone Charity



TOPSTONE - ANAFI 08/2022			
PFT	4073	IESE€	1130
		ICS-PR€	1101
LATTE	1470	Attendibilità %	85
Grasso %	0,16	GRT	77
Proteine %	0,14	PRT	66
Figlie	161	Allevamenti	105
Valutazione Morfologica			
TIPO	0,37	Ind. Mammella	0,26
Indice Arti/Piedi	1,49	Attendibilità %	78
Valutazione Gestionale			
Longevità	117	Cellule S.	108
Facilità Parto			
Parto	102	Att. %	73
		n° oss.	16637

Dati ITA AGOSTO 2022

TOPSTONE / LINEARE 08/22 - ANAFI			
Statura			-0,16
Forza anteriore			0,30
Profondità			-0,17
Angolosità			0,05
Angolo groppa			-0,02
Ampiezza groppa			1,77
Arti di lato			0,34
Arti da dietro			1,50
Tallone			1,00
Mammella ant.			0,08
Mammella post. Alt.			0,62
Mammella larghezza			1,39
Legamento			1,76
Piano mammella			0,31
Pos. Cap. ant.			-0,77
Pos. Cap. post.			1,02
Capezzoli dim.			-0,48
88 figlie in 44 all.	-1	0	+1
			+2

TOTEM

Kcaseina
BB

250HO13531 - US003131003184

S-S-I MILLINGTON TOTEM-ET TR TP TY TV TL TD nato 07/09/2015

MILLINGTON X (GP 84) JACEY X (VG 85) SUDAN X (EX 90) PLANET X (VG 85) BOLTON

MILLINGTON X	JACEY X	SUDAN X	PLANET
MILES	JSEY-LLC JCY SKYE 8948-ET	DYMENTHOLM SUNVIEW SKYE	DES-Y-GEN PLANET SILK-ET
X	GP 84 - GP MAMMELLA	VG 85 - VG MAMMELLA	EX 90 - EX MAMMELLA
SHAMROCK	2.00 305 10.449 Kg 3.6% 3.0%	2.02 305 12.950 Kg 3.9% 3.1%	2.02 365 13.603 kg 4.5% 3.0%

- **AL TOP IN USA**
- **TOP 25 A MAMMELLA TOP 200 USA**
- **TOP 20 A CELLULE S. TOP 200 USA**
- **TOP 15 A TIPO TOP 200 USA**
- **TOP 30 LPI IN CANADA**
- **AL TOP A PRO\$ IN CANADA**

FERTILITÀ FIGLIE

0,4

Kcaseina

BB

FIGLIE

356

TPI

2747



Gruppo figlie di Totem



DATI CANADA

LATTE	+932
GRT	+78
PRT	+48
CONF	+8
ICM	+5
ARTI	+6



CheeseMerit



Longevity



MastitisResistant



SexedSemen

TOTEM - ANAFI 08/2022				
PFT	3573	IESE€	495	ICS-PR€ 388
LATTE	760	Attendibilità %	88	
Grasso %	0,32	GRT	67	
Proteine %	0,10	PRT	37	
Figlie	356	Allevamenti	164	
Valutazione Morfologica				
TIPO	1,68	Ind. Mammella	1,37	
Indice Arti/Piedi	2,56	Attendibilità %	79	
Valutazione Gestionale				
Longevità	105	Cellule S.	109	
Facilità Parto				
Parto	98	Att. %	73	n° oss. 7592

Dati ITA AGOSTO 2022

TOTEM / LINEARE 08/22 - ANAFI				
Statura				1,67
Forza anteriore				0,93
Profondità				0,56
Angolosità				1,88
Angolo groppa				0,17
Ampiezza groppa				2,04
Arti di lato				-1,07
Arti da dietro				2,40
Tallone				2,37
Mammella ant.				1,63
Mammella post. Alt.				1,77
Mammella larghezza				1,61
Legamento				2,19
Piano mammella				1,94
Pos. Cap. ant.				2,29
Pos. Cap. post.				1,45
Capezzoli dim.				-1,21
123 figlie in 87 all.	-1	0	+1	+2

WIGGINS

K caseina
BB



7HO12724 - US003128769256

T-SPRUCE S WIGGINS ET TV TL TY TR TP TY TV TL TD nato 26/01/2015

SUPERSHOT X (VG 85 GMD DOM) GALAXY X (EX 90 GMD DOM) ROBUST X (VG 89) GOLDWYN

SUPERSHOT X	GALAXY X	ROBUST X	GOLDWYN
SUPERSIRE	EDG RILEY GALAXY 2364-ET	CO-VISTA ROBUST RILEY	MS PRIDE GOLD INVITE 761-ET
X	VG 85 - VG MAMMELLA	EX 90 - EX MAMMELLA	VG 89 - EX MAMMELLA
SUPER	3.07 305 21.631 Kg 3.5% 3.1%	2.01 305 12.513 kg 3.9% 3.3%	3.08 365 16.342 kg 3.1% 3.4%

- AL TOP A LATTE E PRT IN USA
- AL TOP A PRT IN ITALIA

- OTTIMO A MORFOLOGIA
- OTTIMA FERTILITÀ SEME IN ITALIA +106

PER MANZE

Kcaseina

BB

BETAcaseina

A2A2

FIGLIE

753

PFT

3783



Jenny-Lou Wiggins 4515



WIGGINS - ANAFI 08/2022			
PFT	3783	IES€	613 ICS-PR€ 504
LATTE	1476	Attendibilità %	96
Grasso %	-0,08	GRT	46
Proteine %	0,22	PRT	75
Figlie	753	Allevamenti	209
Valutazione Morfologica			
TIPO	1,70	Ind. Mammella	1,71
Indice Arti/Piedi	0,79	Attendibilità %	92
Valutazione Gestionale			
Longevità	103	Cellule S.	101
Facilità Parto			
Parto	107	Att. %	96 n° oss. 3044

Dati ITA AGOSTO 2022

WIGGINS / LINEARE 08/22 - ANAFI			
Statura	2,17		
Forza anteriore	1,80		
Profondità	1,70		
Angolosità	2,45		
Angolo groppa	-0,93		
Ampiezza groppa	2,26		
Arti di lato	0,79		
Arti da dietro	0,99		
Tallone	0,93		
Mammella ant.	2,61		
Mammella post. Alt.	2,62		
Mammella larghezza	3,77		
Legamento	1,20		
Piano mammella	1,07		
Pos. Cap. ant.	0,99		
Pos. Cap. post.	1,34		
Capezzoli dim.	1,86		
342 figlie in 116 all.	-1	0	+1 +2

RENEGADE

K caseina
BB

RENEGADE
SON



250HO14134 - US003142352961

S-S-I PR RENEGADE-ET TR TP TC TY TV TL TD nato 26/03/2017

JALTAOAK X (VG 85) MILLINGTON X DAVINCI X (GP 80 DOM) SNOWMAN X (VG 86 DOM) SHOTTLE

JALTAOAK X	MILLINGTON X	DAVINCI X	SNOWMAN
OAK	S-S-I MLNGTN 10398 11588-ET	S-S-I DAVINCI 7514 10398-ET	S-S-I SNOW MALENA 7514 -ET
X	VG 85 - VG MAMMELLA	Tipo 1,21 ICM 0,67 A&P 0,76	GP 80 - GP MAMMELLA
FACEBOOK	2.00 365 14.396 Kg 3.8% 3.2%	2.00 310 17.068 Kg 3.5% 3.0%	4.02 356 18.509 kg 3.7% 3.1%

- 3° TORO IN USA
- 2° MACE LPI IN CANADA
- TOP 30 A FERTILITÀ FIGLIE TOP 200 USA
- TOP 15 A TIPO E ARTI TOP 200 USA
- AL TOP IN ITALIA
- POSITIVO A FERTILITÀ SEME CON SCR +0,3

FERTILITÀ FIGLIE

1,3

Kcaseina

BB

FIGLIE

568

TPI

2984

PFT

4116



Claynook Chris Renegade



DATI CANADA

LATTE	+1080
GRT	+101
PRT	+77
CONF	+6
ICM	+6
ARTI	+5



RENEGADE - ANAFI 08/2022					
PFT	4116	IESE€	866	ICS-PR€	701
LATTE	1068	Attendibilità %			88
Grasso %	0,42	GRT			88
Proteine %	0,25	PRT			65
Figlie	568	Allevamenti			107
Valutazione Morfologica					
TIPO	1,36	Ind. Mammella			1,79
Indice Arti/Piedi	1,66	Attendibilità %			83
Valutazione Gestionale					
Longevità	109	Cellule S.			101
Facilità Parto					
Parto	100	Att. %	78	n° oss.	9260

Dati ITA AGOSTO 2022

RENEGADE / LINEARE 08/22 - ANAFI				
Statura				1,72
Forza anteriore				1,15
Profondità				0,91
Angolosità				1,05
Angolo groppa				-0,11
Ampiezza groppa				0,77
Arti di lato				0,28
Arti da dietro				2,61
Tallone				0,93
Mammella ant.				2,10
Mammella post. Alt.				2,11
Mammella larghezza				0,99
Legamento				1,36
Piano mammella				1,96
Pos. Cap. ant.				0,93
Pos. Cap. post.				0,85
Capezzoli dim.				0,77
263 figlie in 53 all.	-1	0	+1	+2

Tori Provati dati GTPI

ORDINE ALFABETICO

CODICE	TORO	TPI	NM	DWP\$	Figlie	All.	Att.	Latte	GRT	GR%	PRT	PR%	E.A.	Tipo	ICM	A&P	Long	WT\$	CW\$	Cell.	F.F.	Parto	Parto Oss.	SCR	SCR Oss.	KC	BCN	AAA
007HO12985	AIRJET	2640	596	722	178	54	96	2247	68	-0,06	60	-0,03	191	1,00	1,75	-0,99	1,7	82	-53	2,97	-0,8	2,3	377	n.d.	n.d.	BE	A1A2	243
250HO13449	ALL STAR	2563	474	668	2717	954	95	1197	36	-0,03	40	0,01	101	1,29	1,05	0,44	3,3	204	40	2,58	0,2	2,2	11134	n.d.	n.d.	AB	A1A2	423
007HO14804	BARCLAY	2854	866	922	187	47	95	1322	96	0,15	53	0,04	262	1,39	1,30	0,34	2,8	-39	-12	2,99	0,3	1,5	4489	1,2	11808	BE	A1A2	342
007HO12974	COPYCAT	2738	666	977	2498	501	99	1188	83	0,13	46	0,03	190	1,38	1,48	0,17	3,0	236	36	2,69	-0,2	2,1	12299	-0,6	12137	BB	A1A1	315
007HO12928	DEANO	2681	654	704	2866	641	99	1984	80	0,01	59	-0,01	227	1,98	0,79	0,46	2,2	31	-64	3,06	-1,1	2,2	8569	-1	16622	AB	A2A2	231
250HO12961	DOC	2814	633	493	15985	4152	99	1609	69	0,02	55	0,02	180	3,31	2,21	2,03	3,8	-124	-17	3,09	-1,1	2,7	45048	-1,2	49968	BB	A1A2	234
007HO12111	DRAGONHEART	2447	430	398	22972	3722	99	1880	33	-0,13	35	-0,08	118	0,94	1,72	0,18	2,2	54	-52	3,04	0,4	1,6	39362	0,2	26822	BB	A2A2	423165
250HO13267	DUKE	2640	604	505	13806	2766	99	2294	109	0,07	73	0,01	269	1,08	1,25	-1,19	-0,4	-138	-105	2,90	-4,6	3,0	28673	0	22446	AA	A1A2	423165
007HO14578	FOXCATCHER	2828	888	842	490	77	97	1243	73	0,09	51	0,04	204	0,38	0,49	-0,40	5,7	5	-7	2,68	2,8	1,9	4244	1,8	16306	AE	A1A2	342
202HO01755	GRANITO	2749	742	n.d.	107	58	88	1114	62	0,07	44	0,03	n.d.	1,12	1,00	0,13	5,7	n.d.	n.d.	2,49	0,7	2,7	n.d.	n.d.	n.d.	AB	A1A2	234
014HO07770	HELIX	2761	813	719	4465	866	99	1739	113	0,16	61	0,02	295	1,04	0,81	-0,30	1,7	-211	15	3,04	-1,4	2,3	20175	-0,1	37122	AB	A1A2	432
014HO14138	HUSKY	2784	801	858	3016	409	99	1752	43	-0,08	44	-0,03	155	1,46	1,14	-0,02	6,6	228	-93	2,70	3,0	2,2	5174	-1,3	10145	AB	A2A2	243
014HO13603	JABARI	2637	630	693	2342	605	98	1872	38	-0,11	67	0,03	156	0,87	0,26	-1,00	3,9	63	11	2,84	1,9	2,0	4361	n.d.	n.d.	AB	A1A2	243
007HO13727	JEFFI	2813	802	782	495	86	98	1804	35	-0,12	70	0,05	180	0,76	1,15	-0,34	5,2	89	-71	2,68	3,1	2,1	844	n.d.	n.d.	BB	A1A2	423
007HO13832	MAXWELL-P	2633	597	520	1000	311	97	1393	69	0,05	65	0,07	213	0,72	1,71	-0,49	0,2	-85	-82	2,88	-1,5	2,2	4293	n.d.	n.d.	BB	A2A2	423
007HO11621	MAYFLOWER	2478	534	405	31952	4784	99	2095	31	-0,16	63	-0,01	157	-0,07	-0,03	0,20	2,6	23	-75	2,92	0,1	2,2	37968	n.d.	n.d.	AE	A1A1	324165
007HO12421	MILLINGTON	2763	788	865	6060	966	99	1079	94	0,18	43	0,03	247	1,06	1,11	0,34	2,6	76	-82	2,71	-0,3	2,4	17507	-0,5	43848	AB	A1A2	423165
007HO12165	MONTROSS	2360	416	145	54750	6820	99	1970	34	-0,14	54	-0,02	154	0,65	1,49	-0,21	1,1	-270	-35	3,24	-2,0	2,1	61976	n.d.	n.d.	AB	A2A2	453
007HO13334	PHANTOM	2621	598	544	1646	354	99	1952	83	0,03	70	0,03	231	1,13	0,78	-0,57	0,6	-74	-73	2,89	-3,1	2,2	13478	n.d.	n.d.	AB	A1A2	132546
250HO12975	PHARO	2515	360	377	11068	2813	99	1020	29	-0,04	36	0,01	68	2,35	2,21	0,14	3,7	113	-43	2,58	-0,6	1,9	27171	1,6	19365	BB	A2A2	423
007HO12344	RAGER-RED	2573	580	630	15731	4404	99	868	48	0,05	34	0,02	126	1,60	0,78	1,26	5,0	94	36	2,86	-0,2	2,4	32272	-1,6	47916	AB	A2A2	342516
007HO14110	RAZZLE	2691	765	788	186	67	95	2173	66	-0,06	61	-0,02	212	0,52	0,25	-0,26	3,6	64	-80	2,99	0,2	1,6	648	0,7	4534	BB	A1A2	132546
250HO14134	RENEGADE	2984	848	731	568	107	98	989	91	0,18	58	0,09	232	1,82	1,67	1,53	3,8	-102	-18	2,87	1,3	2,8	9260	0,3	23804	BB	A1A2	213
202HO01736	TOPSTONE	2699	726	675	2050	323	99	1267	48	0,00	49	0,03	130	0,75	1,37	-1,51	6,6	22	6	2,68	1,6	2,1	3195	n.d.	n.d.	AB	A1A1	315
250HO14465	RONALD-RC	2613	580	483	903	383	96	493	22	0,01	25	0,03	79	1,65	2,00	1,55	6,4	105	-11	2,67	1,0	1,6	13872	0,7	12867	BB	A1A1	243
007HO14229	TAHITI	3036	1154	1146	1806	201	99	2231	113	0,09	73	0,01	333	1,09	0,98	-0,72	5,3	-24	3	3,04	1,1	1,8	8416	-0,3	25145	AB	A2A2	435
202HO01736	TOPSTONE	2747	791	n.d.	161	105	88	1377	64	0,04	51	0,03	181	0,52	0,78	0,82	5,6	n.d.	n.d.	2,72	0,2	2,1	16637	n.d.	n.d.	BB	A1A2	435
250HO13531	TOTEM	2747	670	850	356	164	94	646	74	0,17	32	0,04	181	1,88	1,92	0,64	3,1	194	-38	2,66	0,4	2,8	7592	-0,6	16794	BB	A1A2	423
014HO14636	TRY ME	2855	935	927	153	44	95	1173	51	0,02	56	0,07	179	0,75	0,74	-0,60	7,9	108	21	2,73	3,3	2,0	2262	0,3	5969	AB	A1A1	423
007HO12724	WIGGINS	2537	405	267	753	209	98	1556	33	-0,09	66	0,06	149	1,94	1,64	0,04	0,6	-118	-77	3,03	-1,3	2,4	3044	n.d.	n.d.	BB	A2A2	423

Tori Genomici dati GTPI

ORDINE ALFABETICO

CODICE	TORO	TPI	NM	DWP\$	Figlie	All.	Att.	Latte	GRT	GR%	PRT	PR%	E.A.	Tipo	ICM	A&P	Long	WT\$	CW\$	Cell.	F.F.	Parto	Parto Oss.	SCR	SCR Oss.	KC	BCN	AAA	
250HO16143	ANTONY	2998	1043	957	0	0	79	1735	105	0,13	68	0,05	288	1,26	1,20	-0,04	5,4	-126	10	2,78	-0,1	2,2	0	n.d.	n.d.	BB	A2A2	234	
007HO15809	AYRTON	2995	944	851	0	0	79	831	91	0,20	55	0,10	220	1,37	2,04	0,12	6,2	-33	-6	2,65	1,2	2,3	0	-0,4	346	BB	A1A2	n.d.	
202HO01847	BASLAN	2838	838	n.d.	0	0	81	1586	65	0,01	55	0,02	205	1,63	1,68	0,72	5,3	n.d.	n.d.	2,64	-0,5	2,2	0	n.d.	n.d.	BE	A1A2	n.d.	
250HO15217	CAPONE	2832	819	954	0	0	82	1320	66	0,05	61	0,02	222	1,71	1,48	0,66	4,0	143	-4	2,90	0,0	2,1	2709	n.d.	n.d.	BB	A2A2	234	
202HO01861	COLOBUS	2895	805	n.d.	0	0	80	1526	75	0,06	56	0,03	214	2,09	2,79	0,25	3,5	n.d.	n.d.	2,88	0,0	1,7	0	n.d.	n.d.	BB	A1A2	n.d.	
202HO01889	COVERBOY	2974	975	1052	0	0	79	774	95	0,23	49	0,09	235	1,11	1,43	0,50	6,1	58	27	2,73	1,7	2,0	0	n.d.	n.d.	AB	A2A2	n.d.	
714HO00053	DAMIR	2604	602	825	0	0	82	1213	41	-0,02	41	0,01	145	1,30	0,70	1,27	3,7	207	34	2,63	0,2	2,1	0	n.d.	n.d.	AB	A2A2	n.d.	
202HO01849	DATELAND	2848	778	n.d.	0	0	81	1927	87	0,04	65	0,02	240	1,49	1,40	0,41	2,5	n.d.	n.d.	2,83	-0,2	2,0	186	n.d.	n.d.	AB	A1A2	432	
014HO15818	FEDERAL	2812	763	1021	0	0	81	179	79	0,26	32	0,09	145	1,30	1,10	-0,28	6,3	303	16	2,52	1,7	2,6	0	n.d.	n.d.	BB	A1A2	231	
245HO00028	FOOTBALL	2432	468	n.d.	0	0	81	583	5	-0,06	37	0,07	73	0,53	1,26	-0,27	4,6	n.d.	n.d.	2,69	0,9	1,7	0	n.d.	n.d.	BB	A1A1	n.d.	
007HO15616	FORCEFUL	2872	916	841	0	0	81	1105	60	0,06	46	0,04	194	1,26	1,31	-0,26	6,7	51	3	2,83	3,9	2,1	206	1,2	946	AB	A1A2	n.d.	
202HO19839	GENDRY	n.d.	n.d.	n.d.	n.d.	n.d.	n.d.	n.d.	n.d.	n.d.	n.d.	n.d.	n.d.	n.d.	n.d.	n.d.	n.d.	n.d.	n.d.	n.d.	n.d.	n.d.	n.d.	n.d.	n.d.	n.d.	AA	A2A2	n.d.
202HO01921	GLAMOUR MR	2897	1000	n.d.	0	0	78	1680	92	0,09	63	0,04	n.d.	0,84	0,78	1,15	5,7	n.d.	n.d.	2,68	-0,4	1,9	n.d.	n.d.	n.d.	AB	A1A2	324	
250HO15364	HALO-PP	2721	666	841	0	0	81	647	69	0,15	45	0,09	187	1,77	2,02	-0,11	2,9	190	13	2,75	-0,2	2,1	127	-0,8	1388	AB	A1A2	234	
014HO15250	HELOGEN	2967	982	967	0	0	82	1210	77	0,10	50	0,04	209	1,10	1,46	0,07	7,3	53	20	2,47	2,4	1,8	775	-1,3	2700	AB	A1A2	456	
007HO15396	HUCK	2966	955	895	0	0	81	1373	90	0,13	54	0,04	240	1,70	2,22	-0,31	5,4	-33	10	2,56	0,3	2,5	131	0,6	1065	BB	A2A2	234	
250HO15958	HYPNOTIC	3039	1012	1143	0	0	79	1672	78	0,05	63	0,04	249	2,12	2,10	0,68	5,9	236	-36	2,68	0,9	2,0	0	n.d.	n.d.	AB	A2A2	234	
007HO15563	IMPACT	2936	938	1039	0	0	81	1102	76	0,12	48	0,05	210	1,16	2,02	0,31	6,0	195	-38	2,73	1,8	1,9	17	0,6	1086	AB	A1A2	243	

Tori Provati dati GPFT

ORDINE ALFABETICO

MATRICOLA	TORO	GPFT	IES	ICS-PR	Att.%	Latte	GRT	GR%	PRT	PR%	Tipo	ICM	A&P	Long.	Cell.S.	Parto	F.F.	Fert.S.T.	BCS	MST	Padre	Nonno Mat.
US003014562189	AIRJET	3667	618	487	86	1998	63	-0,10	62	-0,04	1,24	2,13	-0,08	105	102	105	101	95	99	101	JEDI	PURE
US003129015960	ALL STAR	3407	596	543	96	1157	37	-0,06	40	0,01	1,08	0,65	1,21	109	112	105	101	93	99	108	PENLEY	LUCID
US003132923889	BARCLAY	3920	794	624	85	1524	104	0,40	67	0,15	1,30	1,32	-0,01	107	101	107	102	n.d.	88	98	BUBBA	RUBICON
US003014562172	COPYCAT	3676	561	505	89	908	68	0,27	43	0,10	1,08	1,74	1,08	102	106	105	104	103	102	107	JEDI	JACEY
US003131808314	DEANO	3669	649	422	99	1663	75	0,09	56	0,00	2,43	1,66	2,57	108	100	104	100	97	91	97	BAYONET	TANGO
US003132417775	DOC	3606	626	410	99	1246	57	0,07	50	0,07	2,72	2,00	3,99	108	97	99	101	95	90	94	KINGBOY	MACK
US003009533223	DRAGONHEART	3055	360	36	99	1851	34	-0,29	30	-0,25	1,01	1,93	0,47	107	99	106	102	110	92	102	EPIC	PLANET
US003125201993	DUKE	3587	553	159	99	2203	118	0,26	79	0,04	1,33	0,43	-1,23	103	101	94	92	102	96	102	MONTROSS	SUPERSIRE
US003144578369	FOXCATCHER	4116	998	919	87	1302	75	0,21	59	0,13	0,44	0,75	-0,25	113	109	108	108	n.d.	98	110	PANTHER	FOXSONG
LU000699597344	GRANITO	4118	914	1005	85	1522	71	0,08	60	0,06	1,38	1,63	2,00	113	113	100	103	n.d.	94	109	GYMNAST	SILVER
US003131083927	HELIX	3648	605	318	90	1876	112	0,32	71	0,07	0,91	1,13	-0,12	100	99	103	98	102	97	95	SILVER	SUPERSIRE
US00007130915944	HUSKY	4066	935	991	98	2079	72	-0,06	51	-0,15	1,41	2,08	-0,11	116	109	105	107	95	95	112	LEGENDARY	DRACO
US003131003387	JABARI	3676	635	604	98	1888	30	-0,36	73	0,07	0,50	1,12	-1,26	106	104	100	102	100	101	104	JEDI	JACEY
US003134408219	JEFRI	4297	991	1195	87	1498	42	-0,17	72	0,16	0,70	1,56	-0,19	108	108	103	112	97	101	105	JEDI	RODGERS
US003138037576	MAXWELL-P	4040	639	579	96	1617	83	0,18	82	0,23	1,20	1,95	-0,18	97	105	103	99	107	103	106	MARKLEY	ERASER
US003008897582	MAYFLOWER	3289	485	202	99	1794	33	-0,29	61	0,01	0,57	0,37	1,28	104	102	102	98	104	98	101	SNOWMAN	SOCRATES
US000072851617	MILLINGTON	3437	535	280	90	1178	86	0,35	51	0,11	0,72	0,35	0,77	104	105	103	98	106	91	103	MILES	SHAMROCK
US000071703339	MONTROSS	2979	465	-45	99	1784	40	-0,23	54	-0,04	0,75	0,65	-0,27	106	90	106	99	101	96	90	MOGUL	BOLTON
US003126218688	PHANTOM	3623	608	313	89	1831	89	0,13	72	0,08	1,27	1,12	0,32	104	105	96	94	96	100	101	KINGPIN	SUPERSIRE
US003014562176	PHARO	3915	588	620	99	1070	50	0,07	50	0,12	2,58	3,39	1,52	106	111	108	101	104	99	108	JEDI	BALISTO
US000072353457	RAGER-RED	3207	548	239	99	701	46	0,17	26	0,03	1,31	0,44	1,62	112	103	100	102	90	95	105	RELIEF P	OBSERVER
US003136176185	RAZZLE	3566	754	659	86	2012	71	-0,05	69	0,01	0,30	-0,29	-0,89	108	101	109	100	n.d.	97	105	SANDERSON	YODER
US003142352961	RENEGADE	4116	866	701	88	1068	88	0,42	65	0,25	1,36	1,79	1,66	109	101	100	104	100	96	101	JALTAOAK	MILLINGTON
US003134652407	RESOLVE	3887	836	804	96	923	48	0,10	45	0,13	0,93	2,08	-1,34	113	108	107	108	103	109	109	JEDI	DAY
US003142352034	RONALD-RC	4025	833	933	91	1071	60	0,17	44	0,07	2,37	2,94	3,73	114	108	107	103	104	89	108	MR SALVATORE	SILVER
US003141559498	TAHITI	4086	981	864	88	2042	101	0,19	73	0,03	0,25	0,73	-1,91	113	100	98	106	100	87	105	FRAZZLED	DELTA
NL000715952290	TOPSTONE	4073	1130	1101	85	1470	77	0,16	66	0,14	0,37	0,26	1,49	117	108	102	104	95	104	106	TOPSHOT	RUBICON
US003131003184	TOTEM	3573	495	388	88	760	67	0,32	37	0,10	1,68	1,37	2,56	105	109	98	100	101	92	110	MILLINGTON	JACEY
US003144934524	TRY ME	4309	1075	1120	85	1017	62	0,16	62	0,23	0,91	1,66	-0,21	115	106	109	111	101	100	106	RESOLVE	PROFIT
US003128769256	WIGGINS	3783	613	504	96	1476	46	-0,08	75	0,22	1,70	1,71	0,79	103	101	107	99	106	92	101	SUPERSHOT	GALAXY
MATRICOLA	TORO	GPFT	IES	ICS-PR	Att.%	Latte	GRT	GR%	PRT	PR%	Tipo	ICM	A&P	Long.	Cell.S.	Parto	F.F.	Fert.S.T.	BCS	MST	Padre	Nonno Mat.

Tori Genomici dati GPFT

ORDINE ALFABETICO

MATRICOLA	TORO	GPFT	IES	ICS-PR	Att.%	Latte	GRT	GR%	PRT	PR%	Tipo	ICM	A&P	Long.	Cell.	Parto	F.F.	Fert.S.T.	BCS	MST	Padre	Nonno M.
US003231545224	ANTONY	4564	1113	1231	75	1893	114	0,31	85	0,17	1,21	1,85	0,21	111	107	104	105	n.d.	90	104	CONWAY	LEGACY
US003219742985	AYRTON	4770	1197	1499	75	1108	101	0,44	70	0,26	1,35	2,40	1,07	114	114	106	109	n.d.	93	111	TAOS	LEGACY
DE00036232939	BASLAN	3967	873	839	75	1691	74	0,03	68	0,07	0,89	1,23	0,49	113	108	108	99	n.d.	93	112	BASIC	DYNAMO
US003202074756	CAPONE	4286	989	1080	75	1410	76	0,19	75	0,23	1,63	2,14	1,88	111	104	105	103	99	91	103	RENEGADE	MODESTY
DE001406051335	COLOBUS	4505	1117	1248	75	1560	84	0,21	69	0,14	2,10	3,20	1,01	116	106	113	105	n.d.	98	109	COPYRIGHT	REDROCK
US003214541180	COVERBOY	4634	1296	1361	75	1595	111	0,43	72	0,18	0,57	1,28	0,68	116	107	109	111	n.d.	97	106	CONWAY	LEGACY
IT035990918314	DAMIR	3666	729	681	75	1348	55	0,02	49	0,04	0,87	0,89	1,74	113	112	103	100	107	89	109	CHARLEY	BALISTO
DE000361761067	DATELAND	4383	870	845	75	2097	84	0,02	78	0,06	1,95	1,60	2,71	107	108	100	103	95	94	111	DATELINE	SOUND SYSTEM
US003218354720	FEDERAL	4642	1158	1401	75	932	113	0,63	61	0,25	1,15	1,42	0,50	115	115	105	109	n.d.	98	115	MAGNITUDE	NUGENT
IT019991867447	FOOTBALL	4125	1004	1088	75	957	32	-0,09	58	0,19	0,85	2,29	-0,13	117	110	106	107	91	103	110	TOPNOTCH	DETOUR
US003206351056	FORCEFUL	4633	1233	1258	75	1530	79	0,14	67	0,12	0,81	2,22	-0,50	117	100	107	118	n.d.	95	102	TRY ME	GOMES
DE000361723698	GENDRY	4594	1258	1309	75	1727	66	0,01	80	0,18	0,96	1,27	4,42	114	111	102	106	n.d.	106	110	GARIDO	SUPERHERO
DE000362802850	GLAMOUR MR	4636	1341	1477	75	1875	124	0,40	86	0,19	1,11	0,61	1,95	118	111	106	102	n.d.	96	109	GLADIUS	GYWER
US003211394885	HALO-PP	4070	756	630	75	952	84	0,36	62	0,26	1,11	2,65	-0,46	109	110	102	100	n.d.	95	109	LIMELIGHT-P	HODEDOE
US003200122690	HELIOGEN	4754	1371	1589	75	1716	98	0,23	71	0,11	0,57	1,31	-0,09	120	116	105	110	n.d.	105	118	LEGACY	REASON
US003210341485	HUCK	4569	1147	1303	75	2161	111	0,24	85	0,10	1,04	2,70	-1,51	116	115	101	101	n.d.	92	109	LEGACY	YODA
US003212874445	HYPNOTIC	4472	1202	1343	75	1842	89	0,18	77	0,14	1,26	1,48	1,42	117	108	111	105	n.d.	91	107	MOONSHINER	RENEGADE
US003216213578	IMPACT	4599	1290	1420	75	1387	94	0,30	66	0,16	1,01	1,70	1,07	117	105	111	113	n.d.	99	105	MAXIMUS	HODEDOE
US003206205233	IMPROBABLE	4507	1063	1184	75	1266	102	0,43	68	0,22	1,57	2,35	1,46	112	107	103	107	105	93	105	RENEGADE	TOOK
US003151004135	LAGUNA	4178	998	1181	75	1621	74	0,08	62	0,05	0,98	1,32	1,69	110	108	110	107	106	100	109	SOLUTION	JEDI
DE001404580609	LENOVO	3852	835	377	75	1772	106	0,30	71	0,09	1,03	0,73	0,51	111	98	102	100	n.d.	93	98	LEGENDARY	JOSUPER
US003231725109	LONESTAR	4824	1475	1657	75	1054	101	0,50	69	0,28	1,01	2,44	0,63	122	108	118	112	n.d.	96	106	CONWAY	LEGACY
US003202985632	MAGELLAN	4004	874	713	75	1434	74	0,14	62	0,09	0,95	1,04	1,73	111	103	114	105	98	93	105	BASIC	MAGEE
US003150997170	MOONSHINER	4182	986	1076	75	1727	86	0,21	74	0,15	1,00	0,92	-0,06	112	106	111	104	102	84	106	TAHITI	FLAGSHIP
US003207410684	NEWMAN	4621	1349	1430	75	653	106	0,66	40	0,16	0,93	2,11	0,66	126	114	104	112	n.d.	102	119	BIG AL	JODANDY
DE001405290964	PAN RED PP	3495	558	395	75	1673	25	-0,38	56	-0,02	1,15	2,28	0,41	110	110	103	97	n.d.	94	106	POWERFUL	APOLL
US003208357105	PANSLEY	4333	1099	1131	75	1388	84	0,18	67	0,17	1,42	1,61	1,88	115	106	102	106	98	102	106	TOWN	LAMBDA
US003218556306	PYLER	4462	1065	1151	75																	

L'importanza della K-Caseina BB e della Beta-Lattoglobulina BB

Le **K caseine** del latte sono proteine **capaci di influenzare la quantità e la qualità della produzione di formaggio**. I primi studi in merito risalgono agli anni '70 e sono stati effettuati proprio in Italia, dove più del 70% del latte è destinato alla caseificazione e alla trasformazione in prodotti ad alto valore aggiunto.

Le due varianti genetiche della K caseina più frequenti nella popolazione bovina sono il gene A e il B. Queste due varianti differiscono per due elementi diversi nella catena di aminoacidi che le costituiscono e **influenzano la quantità di caseina** presente nel latte nonché **il suo comportamento durante la caseificazione**. Tutti i bovini possiedono due coppie del gene e quindi il loro genotipo può essere AA, AB o BB.



COME VIENE TRASMESSO IL GENOTIPO

TORO BB x MADRE BB = BB 100%

TORO BB x MADRE AB = AB 50% - BB 50%

TORO BB x MADRE AA = AB 100%

TORO AB x MADRE BB = AB 50% - BB 50%

TORO AB x MADRE AB = AB 50% - BB 25% - AA 25%

TORO AB x MADRE AA = AB 50% - AA 50%

Vari studi in letteratura hanno dimostrato che **la variante B della K Caseina aumenta il contenuto di proteina nel latte e favorisce una più veloce coagulazione e una migliore consistenza del coagulo**. Queste caratteristiche della variante B portano ad un **aumento della resa produttiva**. Secondo alcuni studi l'incremento sarebbe di circa il 3/4%, secondo altri, più ottimistici, si attesterebbe intorno al 9/10%.

Tutti comunque concordano: selezionare per la K caseina B è determinante per ottenere un latte più idoneo alla caseificazione e, quindi, una resa maggiore.

La variante B della Lattoglobulina ha un effetto positivo sulla quantità di Caseina e sull'indice di Caseina del latte. Gli studi scientifici hanno dimostrato che la variante B migliora la resa di circa il 2% e che tale incremento si somma all'effetto della K caseina B.

Nella razza sono pochi i tori che sono **contemporaneamente KC BB e BLG BB**. In questo catalogo i tori che soddisfano tale rara caratteristica sono: **IMPROBABLE, RICOCHET, RUPERT, FOOTBALL, WISEUP**.



IMPROBABLE RENEGADE SON **K caseina BB** + **Beta Latto Globulina BB** = **4B**

250HO15034 - US003206205233

S-S-I RENGADE IMPROBABLE-ET TR TP TC TY TV TL TD nato 08/02/2019

RENEGADE X TOOK X (VG 87) JEDI X BALISTO X (VG 86) NUMERO UNO X (VG 88 DOM) COLBY

RENEGADE X	TOOK X	JEDI X	BALISTO
JALTAOAK	SSI-DUCKETT 8495	S-S-I JEDI 8971 7261-ET	MS SSI BALST T 8971-ET
X	Tipo +1,30 ICM +1.91 A&P -0,08	VG 87 - VG MAMMELLA	Tipo +1,48 ICM +0,70 A&P +0,71
MILLINGTON	Latte +1185 -0.05% +0.02%	Latte +1528 -0.16% +0.02%	Latte +216 +0.03% +0.09%

- **AL TOP IN ITALIA**
- **AL TOP IN CANADA: LPI 3663**
- **OTTIMA FERTILITÀ FIGLIE**
- **PEDIGREE FUORILINEA**
- **TRA I POCHI TORI 4B**
- **OTTIMA FERTILITÀ SEME IN ITALIA +105**

FERTILITÀ FIGLIE

1,1

Kcaseina

BB

PFT

4507



Nonna S-S-I Jedi 8971 7261-ET



IMPROBABLE - ANAFI 08/2022				
PFT	4507	IESE€	1063	ICS-PRE 1184
LATTE	1266	Attendibilità %		75
Grasso %	0,43	GRT		102
Proteine %	0,22	PRT		68
Figlie	0	Allevamenti		0
Valutazione Morfologica				
TIPO	1,57	Ind. Mammella		2,35
Indice Arti/Piedi	1,46	Attendibilità %		69
Valutazione Gestionale				
Longevità	112	Cellule S.		107
Facilità Parto				
Parto	103	Att. %	66	n° oss. 1381

Dati ITA AGOSTO 2022

IMPROBABLE / LINEARE 08/22 - ANAFI			
Statura			2,04
Forza anteriore			0,53
Profondità			0,60
Angolosità			1,53
Angolo groppa			1,35
Ampiezza groppa			0,57
Arti di lato			-0,44
Arti da dietro			1,98
Tallone			0,47
Mammella ant.			2,47
Mammella post. Alt.			2,72
Mammella larghezza			1,60
Legamento			2,07
Piano mammella			2,72
Pos. Cap. ant.			0,71
Pos. Cap. post.			1,12
Capezzoli dim.			-0,10
0 figlie in 0 all.	-1	0	+1 +2

Genomici GPFT

RICOCHET

250HO15321 - US003149934626

PLAIN-KNOLL REN RICOCHET-ET TR TP TC TY TV TL TD nato 28/05/2019

RENEGADE X (VG 87) RESOLVE X (VG 85 DOM) JOSUPER X (VG 88 GMD DOM) MOGUL

K caseina **BB** + Beta Latto Globulina **BB** = **4B**



Genomici GPFT

RENEGADE X	RESOLVE X	JOSUPER X	MOGUL
JALTAOAK	PLAIN-KNOLL RESOLVE 1893-ET	PLAIN-KNOLL JOSUPER 794-ET	PLAIN-KNOLL MOGUL MARIAH
X	VG 87 - VG MAMMELLA	VG 85 - VG MAMMELLA	VG 88 - VG MAMMELLA
MILLINGTON	1.11 365 17.485 Kg 3.7% 3.2%	4.04 365 17.662 kg 4.1% 3.4%	2.01 365 16.779 Kg 3.2% 3.2%

- ECCELLENTE A LATTE E TITOLI
- POSITIVO A FERTILITÀ FIGLIE

- TRA I POCHI TORI 4B
- POSITIVO A FERTILITÀ SEME IN ITA +102

FERTILITÀ FIGLIE
0,7

Kcaseina
BB

TPI
2965



RENEGADE SON

Bisnonna Plain-Knoll Mogul Mariah



RICOCHET - ANAFI 08/2022					
PFT	4305	IESE€	1048	ICS-PR€	908
LATTE	1578	Attendibilità %			75
Grasso %	0,24	GRT			90
Proteine %	0,19	PRT			77
Figlie	0	Allevamenti			0
Valutazione Morfologica					
TIPO	1,67	Ind. Mammella			1,24
Indice Arti/Piedi	1,66	Attendibilità %			69
Valutazione Gestionale					
Longevità	114	Cellule S.			99
Facilità Parto					
Parto	102	Att. %	66	n° oss.	611

Dati ITA AGOSTO 2022

RICOCHET / LINEARE 08/22 - ANAFI			
Statura			2,91
Forza anteriore			2,09
Profondità			2,13
Angolosità			1,78
Angolo groppa			1,19
Ampiezza groppa			1,16
Arti di lato			0,14
Arti da dietro			2,24
Tallone			1,25
Mammella ant.			1,50
Mammella post. Alt.			1,86
Mammella larghezza			2,34
Legamento			2,39
Piano mammella			0,84
Pos. Cap. ant.			1,31
Pos. Cap. post.			1,71
Capezzoli dim.			-0,53
0 figlie in 0 all.	-1	0	+1 +2

RUPERT

RENEGADE SON

K caseina
BB

Beta Latto
Globulina
BB

= 4B

7HO14985 - US003202794675

S-S-I RENEGADE RUPERT-ET TR TP TC TY TV TL TD nato 11/01/2019

RENEGADE X (VG 87) MATTERS X (VG 86) STOIC X (GP 83) SUPERSIRE X (VG 85) MASSEY

RENEGADE X	MATTERS X	STOIC X	SUPERSIRE
JALTAOAK	SEAGULL-BAY AN ALEXANDRA-ET	NO-FLA STOIC ANNE 40873-ET	NO-FLA SPERSIRE 36193-TW-ET
X	VG 87 - VG MAMMELLA	VG 86 - VG MAMMELLA	GP 83 - VG MAMMELLA
MILLINGTON	2.01 365 11.345 kg 4.2% 3.4%	3.05 365 14.454 kg 4.0% 3.3%	5.01 305 15.836 kg 3.9% 3.1%

- TOP A LATTE IN ITALIA
- TOP PROTEINE IN ITALIA
- ECCELLENTE EFFICIENZA ALIMENTARE
- TRA I POCHI TORI 4B
- PEDIGREE FUORILINEA
- OTTIMA FERTILITÀ SEME IN ITALIA +106

FERTILITÀ FIGLIE
1,0

Kcaseina
BB

BETAcaseina
A2A2



Madre Seagull-Bay AN Alexandra-ET

CheeseMerit PLUS Profit PLUS Robo PLUS SexedSemen

RUPERT - ANAFI 08/2022					
PFT	4266	IESE€	1121	ICS-PRE	1046
LATTE	1854	Attendibilità %	75		
Grasso %	0,20	GRT	95		
Proteine %	0,13	PRT	79		
Figlie	0	Allevamenti	0		
Valutazione Morfologica					
TIPO	0,48	Ind. Mammella	0,62		
Indice Arti/Piedi	-0,09	Attendibilità %	69		
Valutazione Gestionale					
Longevità	115	Cellule S.	99		
Facilità Parto					
Parto	102	Att. %	66	n° oss.	1484

Dati ITA AGOSTO 2022

RUPERT / LINEARE 08/22 - ANAFI			
Statura			1,44
Forza anteriore			0,73
Profondità			0,56
Angolosità			1,06
Angolo groppa			0,52
Ampiezza groppa			-0,70
Arti di lato			0,00
Arti da dietro			0,50
Tallone			0,38
Mammella ant.			0,42
Mammella post. Alt.			0,90
Mammella larghezza			1,25
Legamento			1,01
Piano mammella			0,71
Pos. Cap. ant.			-0,25
Pos. Cap. post.			0,15
Capezzoli dim.			1,82
0 figlie in 0 all.	-1	0	+1 +2

TAOS

K caseina
BB

RENEGADE
SON

7HO15112 - US003151003682

LEANINGHOUSE TAOS-ET TR TP TC TY TV TL TD nato 29/01/2019

RENEGADE X JEDI X (VG 88 DOM) TATUM X (EX 91 GMD DOM) GABOR X BAXTER

RENEGADE X	JEDI X	TATUM X	GABOR
JALTAOAK	LEANINGHOUSE JEDI 22480-ET	WEBB-VUE TATUM 7533-ET	WEBB VUE GABOR MYCALA -ET
X	Tipo +1,12 ICM +1,56 A&P -0,19	VG 88 - EX MAMMELLA	EX 91 - EX MAMMELLA
MILLINGTON	Latte +1478 -0.06% +0.01%	3.00 324 16.627 kg 3.0% 3.2%	5.11 365 22.686 Kg 3.5% 3.0%

- AL TOP IN ITALIA
- TRA I MIGLIORI FIGLI DI RENEGADE
- PADRE DI TORI INTERNAZIONALE
- ECCELLENTE FERTILITÀ FIGLIE
- OTTIMA RESISTENZA ALLE PATOLOGIE
- POSITIVO A FERTILITÀ SEME SCR +0,1

FERTILITÀ FIGLIE

2,3

**PER
MANZE**

Kcaseina
BB

TPI
2966

PFT
4494



Bisnonna Webb-Vue Gabor Mycala-ET



TAOS - ANAFI 08/2022			
PFT	4494	IESE€	1151
		ICS-PR€	1275
LATTE	1142	Attendibilità %	75
Grasso %	0,12	GRT	64
Proteine %	0,19	PRT	62
Figlie	0	Allevamenti	0
Valutazione Morfologica			
TIPO	1,38	Ind. Mammella	2,72
Indice Arti/Piedi	1,89	Attendibilità %	69
Valutazione Gestionale			
Longevità	115	Cellule S.	106
Facilità Parto			
Parto	105	Att. %	66
		n° oss.	1555

Dati ITA AGOSTO 2022

TAOS / LINEARE 08/22 - ANAFI			
Statura			1,98
Forza anteriore			1,02
Profondità			-0,07
Angolosità			-0,07
Angolo groppa			0,19
Ampiezza groppa			1,30
Arti di lato			-0,33
Arti da dietro			2,40
Tallone			1,50
Mammella ant.			2,79
Mammella post. Alt.			2,10
Mammella larghezza			0,42
Legamento			2,75
Piano mammella			3,63
Pos. Cap. ant.			1,01
Pos. Cap. post.			0,92
Capezzoli dim.			1,06
0 figlie in 0 all.	-1	0	+1
			+2

ZZ TOP

K caseina
BB

RENEGADE
SON



7H015471 - US003209086217

SYNERGY RENEGADE ZZ TOP-ET TR TP TC TY TV TL TD nato 10/07/2019

RENEGADE X ZIPIT-P X (VG 87) JOSUPER X (VG 88) MOGUL X (VG 87) SUPER X SANA X ENCINO X O MAN

RENEGADE X	ZIPIT-P	X	JOSUPER	X	MOGUL
JALTAOAK	JOOK ZIPIT-P 17582-ET		JOOK JOSUPER 15754-ET		JOOK MOGUL 9105-ET
X	Tipo +1.50 ICM +1.81 A&P +0,61		VG 87 - VG MAMMELLA		VG 88 - EX MAMMELLA
MILLINGTON	Latte +1866 -0.08% -0.01%		4.06 311 18.186 kg 4.2% 2.8%		1.09 365 15.381 kg 3.9% 2.9%

- AL TOP A LATTE E PRT IN USA
- AL TOP A PRT IN ITALIA
- ECCELLENTE A EFFICIENZA ALIMENTARE

- AL TOP A PRO\$ IN CANADA
- OTTIMA RESISTENZA ALLE MASTITI
- PEDIGREE FUORILINEA

FERTILITÀ FIGLIE
0,9

PER
MANZE

Kcaseina
BB

TPI
2933

PFT
4435



Nonna paterna SSI Mlngtn 11588-ET

CheeseMerit
 Health
 Longevity
 MastitisResistant
 Profit
 Robo
 SexedSemen

ZZ TOP - ANAFI 08/2022				
PFT	4435	IESE€	1066	ICS-PRE 1272
LATTE	1726	Attendibilità %		75
Grasso %	0,21	GRT		90
Proteine %	0,19	PRT		82
Figlie	0	Allevamenti		0
Valutazione Morfologica				
TIPO	0,83	Ind. Mammella		1,45
Indice Arti/Piedi	0,54	Attendibilità %		69
Valutazione Gestionale				
Longevità	110	Cellule S.		106
Facilità Parto				
Parto	107	Att. %	66	n° oss. 755

Dati ITA AGOSTO 2022

ZZ TOP / LINEARE 08/22 - ANAFI				
Statura				2,03
Forza anteriore				-0,30
Profondità				-0,40
Angolosità				1,43
Angolo groppa				-0,18
Ampiezza groppa				0,14
Arti di lato				1,40
Arti da dietro				1,68
Tallone				-0,39
Mammella ant.				1,19
Mammella post. Alt.				2,30
Mammella larghezza				0,83
Legamento				0,81
Piano mammella				1,60
Pos. Cap. ant.				0,37
Pos. Cap. post.				-0,22
Capezzoli dim.				-0,72
0 figlie in 0 all.	-1	0	+1	+2

CAPONE

K caseina
BB

RENEGADE
SON

250HO15217 - US003202074756

REGAN-DANHOF CAPONE ET TR TP TC TY TV TL TD nato 03/03/2019

RENEGADE X (VG 85) MODESTY X (VG 88) JEDI X (EX 94 DOM) JACEY X (VG 88) EPIC

RENEGADE X	MODESTY X	JEDI X	JACEY
JALTAOAK	REGAN-DANHOF M CRIMSON-ET	REGAN-DANHOF JEDI CASHMERE	OCD JACEY 2421-E
X	VG 85 - VG MAMMELLA	VG 88 - EX MAMMELLA	EX 94 - EX MAMMELLA
MILLINGTON	2.00 365 16.104 kg 3.8% 3.3%	2.04 365 15.540 Kg 4.1% 3.2%	2.02 365 15,240 kg 4.0% 3.2%

- DALLA FAMIGLIA DELLA CHANEL EX 93
- PEDIGREE FUORILINEA

- OTTIMA EFFICIENZA ALIMENTARE
- TORO COMPLETO IN OGNI TRATTO

**PER
MANZE**

Kcaseina

BB

BETAcaseina

A2A2



Nonna Regan-Danhof Jedi Cashmere



CAPONE - ANAFI 08/2022				
PFT	4286	IES€	989	ICS-PR€ 1080
LATTE	1410	Attendibilità %	75	
Grasso %	0,19	GRT	76	
Proteine %	0,23	PRT	75	
Figlie	0	Allevamenti	0	
Valutazione Morfologica				
TIPO	1,63	Ind. Mammella	2,14	
Indice Arti/Piedi	1,88	Attendibilità %	69	
Valutazione Gestionale				
Longevità	111	Cellule S.	104	
Facilità Parto				
Parto	105	Att. %	66	n° oss. 2709

Dati ITA AGOSTO 2022

CAPONE / LINEARE 08/22 - ANAFI			
Statura			1,91
Forza anteriore			0,72
Profondità			0,74
Angolosità			1,88
Angolo groppa			0,49
Ampiezza groppa			0,61
Arti di lato			0,76
Arti da dietro			2,48
Tallone			0,56
Mammella ant.			2,24
Mammella post. Alt.			2,72
Mammella larghezza			2,00
Legamento			1,10
Piano mammella			2,16
Pos. Cap. ant.			0,99
Pos. Cap. post.			-0,13
Capezzoli dim.			0,39
0 figlie in 0 all.	-1	0	+1 +2

ANTONY

K caseina
BB

new



250HO16143 - US003231545224

PINE-TREE CONWAY ANTONY-ET TR TP TC TL TD nato 04/03/2021

CONWAY X (GP 84) LEGACY X (GP 82) ACHIEVER X (GP 83 GMD DOM) MORGAN X (VG 88 GMD) ROBUST

CONWAY X	LEGACY X	ACHIEVER X	MORGAN
RENEGADE	PINE-TREE 7593 LEGA 8466-ET	PINE-TREE ERA ACHIE 7593-ET	SANDY-VALLEY MORGAN ERA-ET
X	GP 84 - VG MAMMELLA	GP 82 - GP MAMMELLA	GP 83 - GP MAMMELLA
GRANITE	Latte +1647 +0.09% +0.03%	1.10 365 15.968 Kg 5.0% 3.1%	2.02 365 15.813 Kg 4.2% 3.4%

- ECCELLENTE A LATTE E TITOLI
- AL TOP IN ITALIA

- OTTIMA FERTILITÀ FIGLIE IN ITA +105
- DALLA FAMIGLIA DELLA MORGAN ERA

Kcaseina
BB

BETAcaseina
A2A2

TPI
2998

PFT
4564



Bisnonna Sandy-Valley Morgan Era-ET



ANTONY - ANAFI 08/2022			
PFT	4564	IESE€	1113 ICS-PRE€ 1231
LATTE	1893	Attendibilità %	75
Grasso %	0,31	GRT	114
Proteine %	0,17	PRT	85
Figlie	0	Allevamenti	0
Valutazione Morfologica			
TIPO	1,21	Ind. Mammella	1,85
Indice Arti/Piedi	0,21	Attendibilità %	69
Valutazione Gestionale			
Longevità	111	Cellule S.	107
Facilità Parto			
Parto	104	Att. %	66 n° oss. 0

Dati ITA AGOSTO 2022

ANTONY / LINEARE 08/22 - ANAFI				
Statura				1,49
Forza anteriore				0,68
Profondità				0,57
Angolosità				1,82
Angolo groppa				-0,56
Ampiezza groppa				1,09
Arti di lato				0,99
Arti da dietro				0,93
Tallone				-0,62
Mammella ant.				1,80
Mammella post. Alt.				2,91
Mammella larghezza				2,25
Legamento				2,35
Piano mammella				1,08
Pos. Cap. ant.				1,01
Pos. Cap. post.				1,15
Capezzoli dim.				0,74
0 figlie in 0 all.	-1	0	+1	+2

AYRTON

K caseina
BB

7HO15809 - US003219742985

LARS-ACRES SSI TA AYRTON-ET TR TP TC TL TD nato 26/11/2020

TAOS X (GP 84) LEGACY X (VG 85) IMAX X (EX 92 GMD DOM) DELTA X (VG 85 GMD DOM) SUPERSIRE

Genomici GPFT

TAOS	X	LEGACY	X	IMAX	X	DELTA
RENEGADE		S-S-I LA 28180 22888-ET		SIEMERS IMAX ROZ 28180-ET		SIEMERS DELTA S-ROZ-ANN-ET
X		GP 84 - GP MAMMELLA		VG 85 - VG MAMMELLA		EX 92 - EX MAMMELLA
JEDI		Latte +543 +0.23% +0.07%		3.04 290 14.449 Kg 4.2% 2.9%		5.02 352 18.218 Kg 3.6% 3.0%

- TOP 25 IN ITALIA
- TOP 35 A ICS-PR€

- ECCELLENTE LONGEVITÀ
- OTTIMO A CELLULE SOMATICHE

FERTILITÀ FIGLIE

1,2

**PER
MANZE**

Kcaseina

BB

TPI

2995

PFT

4770



Bisnonna Siemers Delta S-Roz-Ann-ET



AYRTON - ANAFI 08/2022			
PFT	4770	IESE€	1197 ICS-PR€ 1499
LATTE	1108	Attendibilità %	75
Grasso %	0,44	GRT	101
Proteine %	0,26	PRT	70
Figlie	0	Allevamenti	0
Valutazione Morfologica			
TIPO	1,35	Ind. Mammella	2,40
Indice Arti/Piedi	1,07	Attendibilità %	69
Valutazione Gestionale			
Longevità	114	Cellule S.	114
Facilità Parto			
Parto	106	Att. %	66 n° oss. 0

Dati ITA AGOSTO 2022

AYRTON / LINEARE 08/22 - ANAFI			
Statura			1,76
Forza anteriore			0,14
Profondità			0,11
Angolosità			1,06
Angolo groppa			-1,07
Ampiezza groppa			1,81
Arti di lato			0,18
Arti da dietro			1,74
Tallone			0,08
Mammella ant.			2,92
Mammella post. Alt.			2,52
Mammella larghezza			1,29
Legamento			1,93
Piano mammella			2,92
Pos. Cap. ant.			1,36
Pos. Cap. post.			0,99
Capezzoli dim.			-0,32
0 figlie in 0 all.	-1	0	+1 +2

COLOBUS

Kcaseina
BB



202HO01861 - DE001406051335

SHA COLOBUS TY TV TL nato 25/05/2020

COPYRIGHT X REDROCK X (VG 87) GATEDANCER X (VG 88) COMMANDER X (VG 86) SUPERSIRE

COPYRIGHT X	REDROCK	X	GATEDANCER	X	COMMANDER
IMAX	BENNINGHOFF HOLSTEINS REDROCK DUFFY		GATEDANCER DANNY		DIVA MR
X	Tipo +1,73 ICM +2,56 A&P +0,45		VG 87 - VG MAMMELLA		VG 88 - VG MAMMELLA
JEDI	Latte +666 +0.05% +0.09%		2^ Latt. 13.464 kg 4.53% 3.57%		3^ Latt. 13.789 kg 4.26% 3.60%

- MORFOLOGIA ECCELLENTE
- OTTIME PRODUZIONI

- PARTI FACILI
- DALLA FAMIGLIA DELLA RUDOLPH MISSY

PER MANZE

Kcaseina
BB

TPI
2895

PFT
4505



Bisnonna Diva MR



CheeseMerit



Longevity



Profit

COLOBUS - ANAFI 08/2022					
PFT	4505	IESE€	1117	ICS-PRE€	1248
LATTE	1560	Attendibilità %	75		
Grasso %	0,21	GRT	84		
Proteine %	0,14	PRT	69		
Figlie	0	Allevamenti	0		
Valutazione Morfologica					
TIPO	2,10	Ind. Mammella	3,20		
Indice Arti/Piedi	1,01	Attendibilità %	69		
Valutazione Gestionale					
Longevità	116	Cellule S.	106		
Facilità Parto					
Parto	113	Att. %	66	n° oss.	0

Dati ITA AGOSTO 2022

COLOBUS / LINEARE 08/22 - ANAFI				
Statura				0,81
Forza anteriore				1,16
Profondità				0,79
Angolosità				0,81
Angolo groppa				-1,67
Ampiezza groppa				2,43
Arti di lato				-1,40
Arti da dietro				1,03
Tallone				1,47
Mammella ant.				5,28
Mammella post. Alt.				2,77
Mammella larghezza				0,88
Legamento				2,21
Piano mammella				3,88
Pos. Cap. ant.				1,77
Pos. Cap. post.				1,32
Capezzoli dim.				-2,18
0 figlie in 0 all.	-1	0	+1	+2

FEDERAL

K caseina
BB



14HO15818 - US003218354720

MELARRY M FEDERAL-ET TR TP TC TY TV TL TD nato 09/09/2020

MAGNITUDE X (VG 86) NUGENT X FRAZZLED X (VG 85) BALISTO X (EX 90 DOM) MOGUL

MAGNITUDE X	NUGENT X	FRAZZLED X	BALISTO
CASPER	MELARRY NUGENT FROSTY-ET	MELARRY FRAZZLD FANDANGO-ET	MELARRY BALISTO FARRAH-ET
X	VG 86 - VG MAMMELLA	Tipo +0,17 ICM +0,38 A&P +0,31	VG 85 - VG MAMMELLA
LYLAS	Latte +997 +0.24% +0.09%	Latte +620 +0,18% +0,06%	4.09 365 16.102 Kg 3.4% 3.0 %

- **AL TOP IN ITALIA**
- **OTTIMA FERTILITÀ FIGLIE**

- **ECELLENTE SALUTE MAMMELLA +115**
- **PEDIGREE ALTERNATIVO**

Genomici GPFT

FERTILITÀ FIGLIE
1,7

PER MANZE

Kcaseina
BB

PFT
4642



Trisnonna Melarry Mogul Freck-ET



FEDERAL - ANAFI 08/2022			
PFT	4642	IESE€	1158
		ICS-PR€	1401
LATTE	932	Attendibilità %	75
Grasso %	0,63	GRT	113
Proteine %	0,25	PRT	61
Figlie	0	Allevamenti	0
Valutazione Morfologica			
TIPO	1,15	Ind. Mammella	1,42
Indice Arti/Piedi	0,50	Attendibilità %	69
Valutazione Gestionale			
Longevità	115	Cellule S.	115
Facilità Parto			
Parto	105	Att. %	66
		n° oss.	0

Dati ITA AGOSTO 2022

FEDERAL / LINEARE 08/22 - ANAFI				
Statura				1,45
Forza anteriore				1,50
Profondità				1,09
Angolosità				0,56
Angolo groppa				-1,44
Ampiezza groppa				1,96
Arti di lato				-0,89
Arti da dietro				0,10
Tallone				2,50
Mammella ant.				2,24
Mammella post. Alt.				1,12
Mammella larghezza				0,79
Legamento				2,19
Piano mammella				1,52
Pos. Cap. ant.				1,15
Pos. Cap. post.				1,58
Capozzoli dim.				-0,44
0 figlie in 0 all.	-1	0	+1	+2

FOOTBALL



245HO00028 - IT019991867447

GO-FARM FOOTBALL ET nato 14/02/2019

TOPNOTCH X (EX 90) DETOUR X (GP 82) SUPERSHOT X (VG 86) MAN O MAN X (VG 86) BAXTER

TOPNOTCH X	DETOUR X	SUPERSHOT X	MAN-OMAN
JEDI	GO-FARM FLORENCE ET	DG SHREUR FINA	FILY SHER
X	EX 90 - EX MAMMELLA	GP 82 - GP MAMMELLA	VG 86 - VG MAMMELLA
LOTTOMAX	4.00 305 14.105 kg 4.27% 3.71%	2.01 305 10.879 kg 4.05% 4.04%	2 latt 610 22.132 kg 3.80% 3.05%

- TOP TORI ITALIANI
- TOP 30 A LONGEVITÀ TORI ITALIANI
- ECCELLENTE SALUTE MAMMELLA +110

- OTTIMA FERTILITÀ FIGLIE +107
- PEDIGREE PROFONDO
- TRA I POCHI TORI 4B

FERTILITÀ FIGLIE
0,9

PER
MANZE

Kcaseina
BB



Bisnonna Gaec Du Pasquet MOM Fily Sher



Longevity



MastitisResistant



Robo

FOOTBALL - ANAFI 08/2022				
PFT	4125	IESE€	1004	ICS-PRE 1088
LATTE	957	Attendibilità %	75	
Grasso %	-0,09	GRT	32	
Proteine %	0,19	PRT	58	
Figlie	0	Allevamenti	0	
Valutazione Morfologica				
TIPO	0,85	Ind. Mammella	2,29	
Indice Arti/Piedi	-0,13	Attendibilità %	69	
Valutazione Gestionale				
Longevità	117	Cellule S.	110	
Facilità Parto				
Parto	106	Att. %	66	n° oss. 357

Dati ITA AGOSTO 2022

FOOTBALL / LINEARE 08/22 - ANAFI				
Statura				0,64
Forza anteriore				0,01
Profondità				-0,08
Angolosità				0,80
Angolo groppa				-0,17
Ampiezza groppa				-0,32
Arti di lato				-0,04
Arti da dietro				-0,44
Tallone				0,95
Mammella ant.				1,85
Mammella post. Alt.				2,55
Mammella larghezza				1,51
Legamento				3,27
Piano mammella				1,94
Pos. Cap. ant.				0,26
Pos. Cap. post.				1,70
Capezzoli dim.				0,67
0 figlie in 0 all.	-1	0	+1	+2

HUCK

K caseina
BB

7HO15396 - US003210341485

FLY-HIGHER HUCK-ET TR TP TC TY TV TL TD nato 25/12/2019

LEGACY X YODA X HURRICANE X MONTROSS

LEGACY	X	YODA	X	HURRICANE	X	MONTROSS
FRAZZLED		RI-VAL-RE YODA HURRICANE-ET		RI-VAL-RE HURRIBLANCA-ET		IHG MONTROSS VENICE-ET
X		Tipo +1,80 ICM +1,49 A&P -0,25		Tipo +1,57 ICM +1,69 A&P -0,16		VG 85 - GP MAMMELLA
YODER		Latte +1505 +0.07% +0.01%		Latte +1737 -0.07% -0.03%		3.10 365 14.727 Kg 3.8% 3.2%

- **ALTO A LATTE E TITOLI**
- **AL TOP A LONGEVITÀ**
- **OTTIMA EFFICIENZA ALIMENTARE**
- **ECCELLENTE A MAMMELLA**
- **BASSE CELLULE SOMATICHE**
- **POSITIVO A FERTILITÀ SEME SCR +0,6**

Genomici GPFT

FERTILITÀ FIGLIE

0,3

Kcaseina

BB

BETAcaseina

A2A2

TPI

2966

PFT

4569



Fly-Higher Huck-ET



HUCK - ANAFI 08/2022				
PFT	4569	IESE€	1147	ICS-PR€ 1303
LATTE	2161	Attendibilità %		75
Grasso %	0,24	GRT		111
Proteine %	0,10	PRT		85
Figlie	0	Allevamenti		0
Valutazione Morfologica				
TIPO	1,04	Ind. Mammella		2,70
Indice Arti/Piedi	-1,51	Attendibilità %		69
Valutazione Gestionale				
Longevità	116	Cellule S.		115
Facilità Parto				
Parto	101	Att. %	66	n° oss. 131

Dati ITA AGOSTO 2022

HUCK / LINEARE 08/22 - ANAFI				
Statura				0,93
Forza anteriore				-0,65
Profondità				-0,21
Angolosità				1,44
Angolo groppa				-0,30
Ampiezza groppa				0,51
Arti di lato				1,58
Arti da dietro				-1,01
Tallone				-0,62
Mammella ant.				3,05
Mammella post. Alt.				3,06
Mammella larghezza				0,65
Legamento				2,53
Piano mammella				3,03
Pos. Cap. ant.				0,22
Pos. Cap. post.				1,02
Capezzoli dim.				-1,32
0 figlie in 0 all.	-1	0	+1	+2

LONESTAR

K caseina
BB

new

250HO16094 - US003231725109

SANDY-VALLEY C LONESTAR-ET TR TP TC TY TV TL TD nato 29/03/2021

CONWAY X LEGACY X RESOLVE X (EX 91) MODESTY X (VG 88) NUMERO UNO X (VG 86) PLANET

CONWAY X	LEGACY X	RESOLVE X	MODESTY
RENEGADE	SANDY-VALLEY L PARAGON-ET	SANDY-VALLEY RSLV PUZZLE-ET	SANDY-VALLEY MD PLEASURE-ET
X	Tipo +0,77 ICM +1,74 A&P - 0,39	EX 90 - EX MAMMELLA	EX 91 - EX MAMMELLA
GRANITE	Latte +263 +0.15% +0.10%	3.01 365 13.562 Kg 5.0% 3.7%	4.02 318 12.895 Kg 5.0% 3.6 %

- 1° LPI CANADA
- TOP 25 PRO\$ CANADA
- TOP 15 IN ITALIA

- TOP 15 A LONGEVITÀ IN ITALIA
- TOP 10 A ICS-PR€
- TOP 15 A IESE

FERTILITÀ FIGLIE
3,2

**PER
MANZE**

Kcaseina
BB

BETAcaseina
A2A2

TPI
3006



PFT
4824



DATI CANADA

LPI	+3930
GRT	+95
PRT	+58
CONF	+9
ICM	+10
ARTI	+10

Bisnonna Sandy-Valley MD Pleasure-ET



CheeseMerit



Health



Longevity



MastitisResistant



LONESTAR - ANAFI 08/2022				
PFT	4824	IESE€	1475	ICS-PR€ 1657
LATTE	1054	Attendibilità %	75	
Grasso %	0,50	GRT	101	
Proteine %	0,28	PRT	69	
Figlie	0	Allevamenti	0	
Valutazione Morfologica				
TIPO	1,01	Ind. Mammella	2,44	
Indice Arti/Piedi	0,63	Attendibilità %	69	
Valutazione Gestionale				
Longevità	122	Cellule S.	108	
Facilità Parto				
Parto	118	Att. %	66	n° oss. 0

Dati ITA AGOSTO 2022

LONESTAR / LINEARE 08/22 - ANAFI				
Statura				-0,70
Forza anteriore				-1,24
Profondità				-1,36
Angolosità				0,31
Angolo groppa				-0,79
Ampiezza groppa				-0,57
Arti di lato				1,68
Arti da dietro				1,66
Tallone				-1,34
Mammella ant.				3,43
Mammella post. Alt.				2,45
Mammella larghezza				0,51
Legamento				2,60
Piano mammella				2,58
Pos. Cap. ant.				1,50
Pos. Cap. post.				1,33
Capezzoli dim.				-1,93
0 figlie in 0 all.	-1	0	+1	+2

PARSLY

Kcaseina
BB



7HO15523 - US003208357105

SIEMERS TWN PARSLY 32480-ET TR TP TC TY TV TL TD nato 16/11/2019

TOWN X (EX 91) DELTA-LAMBDA X (EX 91 GMD DOM) DENVER X (VG 86) TANGO

Genomici GPFT

TOWN X	LAMBDA	X	DENVER	X	TANGO
DEANO	SIEMERS LMDA PARIS 27856-ET		SIEMERS DENVER PARIS-ET		QUALITY TANGO PARIS
X	EX 91 - EX MAMMELLA		EX 91 - EX MAMMELLA		VG 86 - VG MAMMELLA
JEDI	3.05 365 17.536 Kg 4.1% 3.5%		2.02 365 16.072 kg 4.3% 3.4%		1.11 365 14.742 Kg 4.9% 3.4%

- OTTIMO A LATTE E TITOLI
- MAMMELLE ECCELLENTI

- PEDIGREE FUORILINEA
- OTTIMA FERTILITÀ SEME CON SCR +1,0

FERTILITÀ FIGLIE
0,7

Kcaseina
BB

BETAcaseina
A2A2

TPI
2920



Nonna Siemers Denver Paris-ET



PARSLY - ANAFI 08/2022				
PFT	4333	IESE€	1099	ICS-PR€ 1131
LATTE	1388	Attendibilità %	75	
Grasso %	0,18	GRT	84	
Proteine %	0,17	PRT	67	
Figlie	0	Allevamenti	0	
Valutazione Morfologica				
TIPO	1,42	Ind. Mammella	1,61	
Indice Arti/Piedi	1,88	Attendibilità %	69	
Valutazione Gestionale				
Longevità	115	Cellule S.	106	
Facilità Parto				
Parto	102	Att. %	66	n° oss. 1258

Dati ITA AGOSTO 2022

PARSLY / LINEARE 08/22 - ANAFI				
Statura				1,32
Forza anteriore				1,28
Profondità				0,51
Angolosità				0,60
Angolo groppa				0,08
Ampiezza groppa				2,04
Arti di lato				-1,57
Arti da dietro				2,15
Tallone				1,64
Mammella ant.				2,08
Mammella post. Alt.				2,54
Mammella larghezza				3,07
Legamento				1,42
Piano mammella				1,34
Pos. Cap. ant.				0,87
Pos. Cap. post.				1,07
Capezzoli dim.				-1,15
0 figlie in 0 all.	-1	0	+1	+2

SERTOLI

K caseina
BB

PROSSIMO
PROVATO

14HO14629 - US003149391640

S-S-I BG FESTIVS SERTOLI TR TP TC TY TV TL TD nato 11/03/2018

FESTIVUS X (VG 86) RUBICON X (VG 86) JACEY X (VG 88) GRAFEETI X (VG 87) BOWSER

FESTIVUS X	RUBICON X	JACEY X	GRAFEETI
HEISENBERG	EILDON-TWEED RUB CHATEAU 1	EILDON-TWEED J CHATEAU-ET	EILDON-TWEED CHARISMA-ET
X	VG 86 - VG MAMMELLA	VG 86 - VG MAMMELLA	VG 88 - EX MAMMELLA
MIDNIGHT	3.04 305 14.018 kg 3.8% 3.2%	2.11 316 15.376 Kg 3.3% 3.3%	4.08 363 17.036 Kg 3.8% 3.2%

- PEDIGREE ALTERNATIVO
- TORO BILANCIATO DI FACILE UTILIZZO

- OTTIMA FERTILITÀ FIGLIE
- ECCELLENTE FERTILITÀ SEME SCR +2,2

FERTILITÀ FIGLIE
1,5

Kcaseina
BB

PROSSIMO
PROVATO
49 FIGLIE



Nonna Eildon-Tweed J Chateau-ET



SERTOLI - ANAFI 08/2022				
PFT	4189	IESE	1048	ICS-PRE 1198
LATTE	1453	Attendibilità %		75
Grasso %	0,20	GRT		77
Proteine %	0,10	PRT		59
Figlie	49	Allevamenti		13
Valutazione Morfologica				
TIPO	0,72	Ind. Mammella		0,87
Indice Arti/Piedi	-0,42	Attendibilità %		69
Valutazione Gestionale				
Longevità	112	Cellule S.		106
Facilità Parto				
Parto	103	Att. %	66	n° oss. 2117

Dati ITA AGOSTO 2022

SERTOLI / LINEARE 08/22 - ANAFI				
Statura				1,53
Forza anteriore				0,97
Profondità				0,09
Angolosità				0,64
Angolo groppa				-0,45
Ampiezza groppa				0,53
Arti di lato				0,54
Arti da dietro				-0,54
Tallone				0,01
Mammella ant.				1,14
Mammella post. Alt.				1,52
Mammella larghezza				2,07
Legamento				1,53
Piano mammella				1,48
Pos. Cap. ant.				1,59
Pos. Cap. post.				2,15
Capezzoli dim.				-1,56
0 figlie in 0 all.	-1	0	+1	+2

TIBOR

K caseina
BB

714HO00054 - IT017992074383

GIUDICI HOLSTEINS CASPER TIBOR TP TY TV TL TD nato 08/08/2018

CASPER X (MB 88) SUPERSHOT X (MB 85) MCCUTCHEN X (MB 87) MAN-O-MAN X (MB 88) GOLDWYN

Genomici GPFT

CASPER X	SUPERSHOT	X	MCCUTCHEN	X	MAN-OMAN
HANG-TIME	GIUDICI HOLSTEIN ROYAL		GIUDICI HOLSTEIN MCHN MADISON		GIUDICI HOLSTEIN ALEXIA
X	MB 88 - MB MAMMELLA		MB 85 - MB MAMMELLA		MB 85 - MB MAMMELLA
BOMBERO	3.04 305 13.846 Kg 2.28% 2.60%		1.10 305 10.116 Kg 4.15% 3.43%		4.04 305 13.105 Kg 3.96% 3.62%

- **TOP TORI ITALIANI**
- **TOP 30 A FERTILITÀ FIGLIE TORI ITA**
- **ECELLENTE LONGEVITÀ**
- **OTTIMA FACILITÀ PARTO**

FERTILITÀ FIGLIE
0,8

PER MANZE

Kcaseina
BB

BETAcaseina
A2A2



Nonna Giudici Holsteins Mchn Madison



TIBOR - ANAFI 08/2022				
PFT	4207	IESE€	1083	ICS-PR€ 1217
LATTE	897	Attendibilità %	75	
Grasso %	0,12	GRT	51	
Proteine %	0,21	PRT	56	
Figlie	0	Allevamenti	0	
Valutazione Morfologica				
TIPO	1,37	Ind. Mammella	1,89	
Indice Arti/Piedi	0,63	Attendibilità %	69	
Valutazione Gestionale				
Longevità	115	Cellule S.	102	
Facilità Parto				
Parto	117	Att. %	66	n° oss. 364

Dati ITA AGOSTO 2022

TIBOR / LINEARE 08/22 - ANAFI				
Statura				0,86
Forza anteriore				0,15
Profondità				0,03
Angolosità				0,71
Angolo groppa				-0,55
Ampiezza groppa				1,14
Arti di lato				0,91
Arti da dietro				-0,02
Tallone				0,03
Mammella ant.				3,36
Mammella post. Alt.				2,16
Mammella larghezza				1,77
Legamento				1,82
Piano mammella				1,95
Pos. Cap. ant.				2,05
Pos. Cap. post.				1,83
Capezzoli dim.				-2,62
0 figlie in 0 all.	-1	0	+1	+2

TRIBUTE



14HO15181 - US003149934634

PLAIN-KNOLL LGCY TRIBUTE-ET TR TP TC TY TV TL TD nato 04/06/2019

LEGACY X (VG 87) RESOLVE X (VG 85 DOM) JOSUPER X (VG 88 GMD DOM) MOGUL

LEGACY X	RESOLVE X	JOSUPER X	MOGUL
FRAZZLED	PLAIN-KNOLL RESOLVE 1893-ET	PLAIN-KNOLL JOSUPER 794-ET	PLAIN-KNOLL MOGUL MARIAH
X	VG 87 - VG MAMMELLA	VG 85 - VG MAMMELLA	VG 88 - VG MAMMELLA
YODER	1.11 365 17.485 Kg 3.7% 3.2%	4.04 365 17.662 kg 4.1% 3.4%	2.01 365 16.779 Kg 3.2% 3.2%

- **AL TOP IN USA**
- **ESTREMO A LONGEVITÀ**
- **OTTIMO A LATTE E TITOLI**

- **TOP SALUTE MAMMELLA +113**
- **ECELLENTE A CELLULE SOMATICHE**
- **OTTIMA FERTILITÀ SEME CON SCR +1,0**

FERTILITÀ FIGLIE
0,8

**PER
MANZE**

Kcaseina
BB

TPI
2948



Bisnonna Plain-Knoll Mogul Mariah



TRIBUTE - ANAFI 08/2022				
PFT	4358	IESE€	1105	ICS-PRE 1148
LATTE	1723	Attendibilità %	75	
Grasso %	0,23	GRT	103	
Proteine %	0,07	PRT	68	
Figlie	0	Allevamenti	0	
Valutazione Morfologica				
TIPO	0,40	Ind. Mammella	1,55	
Indice Arti/Piedi	-0,84	Attendibilità %	69	
Valutazione Gestionale				
Longevità	117	Cellule S.	115	
Facilità Parto				
Parto	106	Att. %	66	n° oss. 1242

Dati ITA AGOSTO 2022

TRIBUTE / LINEARE 08/22 - ANAFI				
Statura				-0,40
Forza anteriore				-0,55
Profondità				-1,17
Angolosità				0,31
Angolo groppa				-2,33
Ampiezza groppa				-0,38
Arti di lato				-0,49
Arti da dietro				-0,64
Tallone				0,08
Mammella ant.				1,98
Mammella post. Alt.				1,92
Mammella larghezza				1,20
Legamento				2,26
Piano mammella				1,34
Pos. Cap. ant.				0,56
Pos. Cap. post.				1,29
Capezzoli dim.				-1,19
0 figlie in 0 all.	-1	0	+1	+2

Genomici GPFT

WISEUP



7HO15697 - US003223871275

S-S-I CHAS WISEUP-ET TR TP TC TY TV TL TD nato 20/09/2020

CHAS X (VG 86) RENEGADE X (VG 85) FRAZZLED X (VG 88 DOM) YODER

Genomici GPFT

CHAS	X	RENEGADE	X	FRAZZLED	X	YODER
SOLUTION		S-S-I RENEGAD 8238 10204-ET		S-S-I FRAZZLD 10973 8238-ET		S-S-I YODR MELODIE 10973-ET
X		VG 86 - VG MAMMELLA		VG 85 - VG MAMMELLA		VG 88 - EX MAMMELLA
HELIX		2.02 305 18.302 Kg 4.5% 3.5%		3.10 315 16.492 Kg 4.0% 3.2%		4.07 365 19.876 Kg 4.7% 3.4%

- MIGLIORATORE DI TUTTI I TRATTI
- FACILE AL PARTO

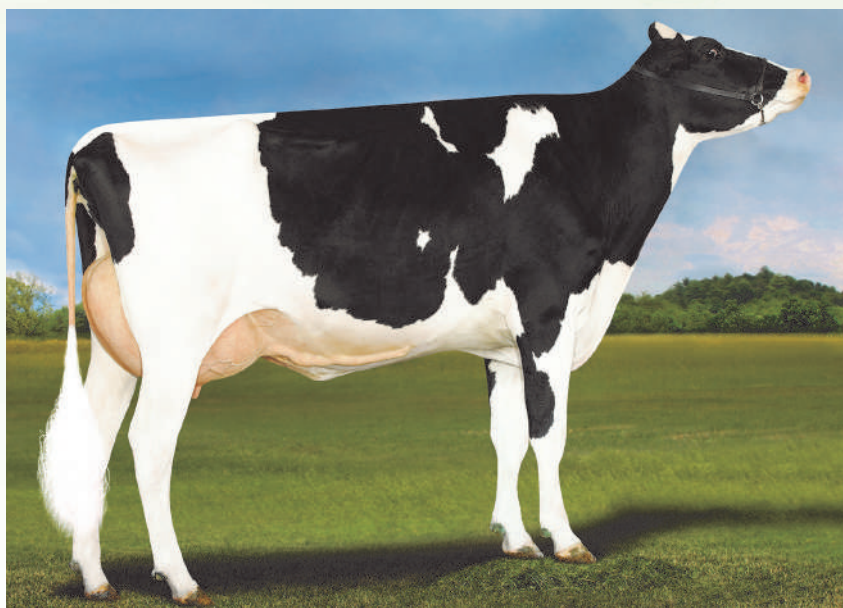
- PEDIGREE ALTERNATIVO
- TRA I POCHI TORI 4B

FERTILITÀ FIGLIE
0,8

PER MANZE

Kcaseina
BB

TPI
2913



Madre S-S-I Renegad 8238 10204-ET



WISEUP - ANAFI 08/2022				
PFT	4271	IES€	977	ICS-PR€ 1076
LATTE	1907	Attendibilità %	75	
Grasso %	0,13	GRT	84	
Proteine %	0,19	PRT	85	
Figlie	0	Allevamenti	0	
Valutazione Morfologica				
TIPO	1,07	Ind. Mammella	1,73	
Indice Arti/Piedi	-0,74	Attendibilità %	69	
Valutazione Gestionale				
Longevità	110	Cellule S.	105	
Facilità Parto				
Parto	113	Att. %	66	n° oss. 0

Dati ITA AGOSTO 2022

WISEUP / LINEARE 08/22 - ANAFI				
Statura				1,40
Forza anteriore				0,89
Profondità				0,75
Angolosità				1,63
Angolo groppa				-0,62
Ampiezza groppa				1,30
Arti di lato				2,22
Arti da dietro				0,37
Tallone				-0,19
Mammella ant.				1,83
Mammella post. Alt.				2,42
Mammella larghezza				1,68
Legamento				2,10
Piano mammella				1,62
Pos. Cap. ant.				0,99
Pos. Cap. post.				1,56
Capezzoli dim.				-0,15
0 figlie in 0 all.	-1	0	+1	+2

BASLAN

202HO01847 - DE000362322939

WEH BASLAN TC TY TV TL nato 25/12/2019

BASIC X (GP 84) DYNAMO X (GP 82) SUPERSHOT X (VG 85) MAURICE X SHAMROCK X (EX 92) SHOTTLE



BASIC	X	DYNAMO	X	SUPERSHOT	X	MAURICE
FRAZZLED		DANA		DELICIA		DE-SU MAURICE 2618-ET
X		GP 84 - GP MAMMELLA		GP 82 - GP MAMMELLA		VG 85 - VG MAMMELLA
SPRING		1 [^] Latt. 13.239 Kg 3.75% 3.41%		2 [^] Latt. 14.462 kg 3.60% 3.19%		3 [^] Latt. 13.751 kg 4.02% 3.35%

- ALTO A LATTE
- OTTIMO A SALUTE MAMMELLA +112

- ALTA LONGEVITÀ
- ECCELLENTE EFFICIENZA ALIMENTARE

**PER
MANZE**



Madre Dana



BASLAN - ANAFI 08/2022				
PFT	3967	IESE€	873	ICS-PRE€ 839
LATTE	1691	Attendibilità %	75	
Grasso %	0,03	GRT	74	
Proteine %	0,07	PRT	68	
Figlie	0	Allevamenti	0	
Valutazione Morfologica				
TIPO	0,89	Ind. Mammella	1,23	
Indice Arti/Piedi	0,49	Attendibilità %	69	
Valutazione Gestionale				
Longevità	113	Cellule S.	108	
Facilità Parto				
Parto	108	Att. %	66	n° oss. 0

Dati ITA AGOSTO 2022

BASLAN / LINEARE 08/22 - ANAFI				
Statura				1,17
Forza anteriore				0,30
Profondità				0,09
Angolosità				1,10
Angolo groppa				-1,67
Ampiezza groppa				1,42
Arti di lato				1,32
Arti da dietro				1,69
Tallone				-0,15
Mammella ant.				1,62
Mammella post. Alt.				1,51
Mammella larghezza				1,51
Legamento				1,95
Piano mammella				1,92
Pos. Cap. ant.				1,45
Pos. Cap. post.				2,11
Capezzoli dim.				-1,70
0 figlie in 0 all.	-1	0	+1	+2

COVERBOY



202HO01889 - US003214541180

WELCOME TEL COVERBOY TR TP TC TY TV TL TD nato 21/01/2021

CONWAY X LEGACY X (EX 90) LEGENDARY X DELTA X (VG 86) SUPERSIRE X (VG 87) MAN O MAN

CONWAY X	LEGACY X	LEGENDARY X	DELTA
RENEGADE	WELCOME LEGACY GAYE-ET	WELCOME LEGENDARY GALE-ET	WELCOME DELTA GOOGLE-ET
X	Tipo +0,70 ICM +0,91 A&P +0,06	EX 90 - EX MAMMELLA	Tipo +0,21 ICM +0,28 A&P -0,92
GRANITE	Latte +782 +0.19% +0.07%	2.01 288 11.236 Kg 4.6% 3.1%	Latte +1241 +0.09% +0.04%

- AL TOP A PFT
- AL TOP A IES€

- PEDIGREE FUORILINEA
- OTTIMO A FERTILITA' FIGLIE

Genomici GPFT

FERTILITÀ FIGLIE
1,7

PER MANZE

Kcaseina
AB

BETAcaseina
A2A2

TPI
2974



PFT
4634

Nonna Welcome Legendary Gale EX 90



COVERBOY - ANAFI 08/2022			
PFT	4634	IES€	1296
		ICS-PR€	1361
LATTE	1595	Attendibilità %	75
Grasso %	0,43	GRT	111
Proteine %	0,18	PRT	72
Figlie	0	Allevamenti	0
Valutazione Morfologica			
TIPO	0,57	Ind. Mammella	1,28
Indice Arti/Piedi	0,68	Attendibilità %	69
Valutazione Gestionale			
Longevità	116	Cellule S.	107
Facilità Parto			
Parto	109	Att. %	66
		n° oss.	0

Dati ITA AGOSTO 2022

COVERBOY / LINEARE 08/22 - ANAFI			
Statura			0,04
Forza anteriore			-0,99
Profondità			-0,95
Angolosità			0,74
Angolo groppa			0,15
Ampiezza groppa			-1,36
Arti di lato			-1,74
Arti da dietro			0,93
Tallone			0,83
Mammella ant.			1,61
Mammella post. Alt.			1,37
Mammella larghezza			0,65
Legamento			0,58
Piano mammella			1,40
Pos. Cap. ant.			0,58
Pos. Cap. post.			-0,21
Capezzoli dim.			0,72
0 figlie in 0 all.	-1	0	+1
			+2

DAMIR

714HO00053 - IT035990918314

AQUILA CHARLEY DAMIR ET TP TY TV TL TD nato 07/11/2017

CHARLEY X (MB 89) BALISTO X (EX 90) NUMERO UNO X (MB 89) JEEVES X (EX 90) GOLDWYN

CHARLEY X	BALISTO	X	NUMERO UNO	X	JEEVES
SUPERSHOT	FALIVE AQUILA BAL. MARLENE ET		AQUILA NUMERO UNO HINDIA ET		AQUILA JEEVES DORINA
X	MB 89 - MB MAMMELLA		EX 90 - MB MAMMELLA		MB 89 - MB MAMMELLA
MOGUL	4.05 305 17.192 kg 3.45% 3.33%		6.10 305 16.621 kg 3.58% 3.41%		3.09 305 15.783 Kg 3.55% 3.12%

- AL TOP A LATTE TORI ITALIANI
- TOP 40 A CELLULE S. TORI ITALIANI

- OTTIMI ARTI E PIEDI
- OTTIMA FERTILITÀ SEME IN ITALIA +107

FERTILITÀ FIGLIE

0,2

Kcaseina

AB

BETAcaseina

A2A2



Bisnonna Aquila Jeeves Dorina



DAMIR - ANAFI 08/2022				
PFT	3666	IESE€	729	ICS-PR€ 681
LATTE	1348	Attendibilità %	75	
Grasso %	0,02	GRT	55	
Proteine %	0,04	PRT	49	
Figlie	0	Allevamenti	0	
Valutazione Morfologica				
TIPO	0,87	Ind. Mammella	0,89	
Indice Arti/Piedi	1,74	Attendibilità %	69	
Valutazione Gestionale				
Longevità	113	Cellule S.	112	
Facilità Parto				
Parto	103	Att. %	66	n° oss. 594

Dati ITA AGOSTO 2022

DAMIR / LINEARE 08/22 - ANAFI				
Statura				1,64
Forza anteriore				-0,40
Profondità				0,50
Angolosità				1,81
Angolo groppa				0,34
Ampiezza groppa				0,80
Arti di lato				0,36
Arti da dietro				2,02
Tallone				0,21
Mammella ant.				0,90
Mammella post. Alt.				0,89
Mammella larghezza				0,95
Legamento				0,96
Piano mammella				0,88
Pos. Cap. ant.				0,34
Pos. Cap. post.				0,27
Capezzoli dim.				0,54
0 figlie in 0 all.	-1	0	+1	+2

DATELAND



202HO01849 - DE000361761067

DATELAND TC TY TV TL nato 12/08/2019

DATELINE X (VG 86) SOUND SYSTEM X (VG 85) EMERICH X (VG 87) SUPERSIRE X (VG 86) MAN O MAN

DATELINE X	SOUND SYSTEM X	EMERICH X	SUPERSIRE
HOTLINE	RENA	RENATE	RITA
X	VG 86 - VG MAMMELLA	VG 85 - VG MAMMELLA	VG 87 - EX MAMMELLA
MONTROSS	1 ^ Latt. 11.492 Kg 4.22% 3.59%	1 ^ Latt. 10.990 kg 3.91% 3.48%	4 ^ Latt. 11.333 kg 4.45% 3.70%

- OTTIMO A LATTE E TITOLI
- OTTIMA MORFOLOGIA

- PARTI FACILI
- ECCELLENTE EFFICIENZA ALIMENTARE

Genomici GPFT

Kcaseina

AB



Madre Rena



DATELAND - ANAFI 08/2022				
PFT	4383	IES€	870	ICS-PR€ 845
LATTE	2097	Attendibilità %	75	
Grasso %	0,02	GRT	84	
Proteine %	0,06	PRT	78	
Figlie	0	Allevamenti	0	
Valutazione Morfologica				
TIPO	1,95	Ind. Mammella	1,60	
Indice Arti/Piedi	2,71	Attendibilità %	69	
Valutazione Gestionale				
Longevità	107	Cellule S.	108	
Facilità Parto				
Parto	100	Att. %	66	n° oss. 186

Dati ITA AGOSTO 2022

DATELAND / LINEARE 08/22 - ANAFI				
Statura				2,46
Forza anteriore				2,03
Profondità				1,79
Angolosità				2,58
Angolo groppa				0,37
Ampiezza groppa				1,28
Arti di lato				-2,31
Arti da dietro				3,18
Tallone				2,60
Mammella ant.				1,82
Mammella post. Alt.				2,34
Mammella larghezza				2,43
Legamento				0,96
Piano mammella				1,55
Pos. Cap. ant.				0,47
Pos. Cap. post.				0,72
Capezzoli dim.				0,58
0 figlie in 0 all.	-1	0	+1	+2

FORCEFUL

7H015616 - US003206351056

OCD TRY ME FORCEFUL-ET TR TP TC TY TV TL TD nato 28/03/2020

TRY ME X GOMES X (VG 85) DELTA X (VG 85 DOM) NUMERO UNO X (EX 91) GOLDWYN

TRY ME X	GOMES X	DELTA X	NUMERO UNO
RESOLVE	OCD GOM FRANCES 50836-ET	OCD DELTA FRANCES 36892-ET	OCD NUMERO UNO FRANCES 2-ETN
X	Tipo +1,79 ICM +1.68 A&P +0,41	VG 85 - VG MAMMELLA	VG 85 - VG MAMMELLA
PROFIT	Latte +533 +0.16% +0.05%	4.01 365 16.175 Kg 4.0% 3.2%	5.01 337 16.034 Kg 4.8% 3.5%

• **AL TOP IN ITALIA**

• **1° A FERTILITÀ FIGLIE IN ITALIA**

• **ECCELLENTE A LONGEVITÀ**

• **OTTIMA FERTILITÀ SEME CON SCR +1,2**

FERTILITÀ FIGLIE
3,9

**PER
MANZE**

Kcaseina
AB

PFT
4633



Trisnonna Lars-Acres Felices Fame-ET



CheeseMerit



Health



Longevity



Robo



SCR

FORCEFUL - ANAFI 08/2022			
PFT	4633	IESE€	1233
		ICS-PR€	1258
LATTE	1530	Attendibilità %	75
Grasso %	0,14	GRT	79
Proteine %	0,12	PRT	67
Figlie	0	Allevamenti	0
Valutazione Morfologica			
TIPO	0,81	Ind. Mammella	2,22
Indice Arti/Piedi	-0,50	Attendibilità %	69
Valutazione Gestionale			
Longevità	117	Cellule S.	100
Facilità Parto			
Parto	107	Att. %	66
		n° oss.	0

Dati ITA AGOSTO 2022

FORCEFUL / LINEARE 08/22 - ANAFI			
Statura			1,25
Forza anteriore			-0,28
Profondità			-0,67
Angolosità			0,66
Angolo groppa			-1,39
Ampiezza groppa			1,07
Arti di lato			-1,07
Arti da dietro			-0,73
Tallone			0,92
Mammella ant.			2,42
Mammella post. Alt.			2,04
Mammella larghezza			1,92
Legamento			2,04
Piano mammella			2,98
Pos. Cap. ant.			0,43
Pos. Cap. post.			0,62
Capezzoli dim.			-0,93
0 figlie in 0 all.	-1	0	+1 +2

GENDRY



202HO01839 - DE000361723698

GENDRY nato 09/05/2019

GARIDO X (VG 85) SUPERHERO X (VG 86) MISSOURI X (VG 85) NUMERO UNO X PLANET

Genomici GPFT

GARIDO X	SUPERHERO X	MISSOURI X	NUMERO UNO
GYMNAST	WKM LADYLIZ MR	PG LADYLIKE	HLM LANE
X	VG 85 - VG MAMMELLA	VG 86 - VG MAMMELLA	VG 85 - VG MAMMELLA
PENLEY	1 [^] Latt 11.246 Kg 4.30% 3.45%	2 [^] Latt. 13.703 Kg 3.93% 3.49%	1 [^] Latt. 10.701 kg 4,86% 3,78%

- **AL TOP IN ITALIA**
- **4° ARTI E PIEDI IN ITALIA**
- **AL TOP A IES€**

- **AL TOP A SALUTE MAMMELLA IN ITALIA**
- **AL TOP A ICS-PR€**
- **FERTILITÀ FIGLIE +106**

BETAcaseina

A2A2

PFT

4594



Sorella piena della madre Wkm Lady



GENDRY - ANAFI 08/2022			
PFT	4594	IES€	1258
		ICS-PR€	1309
LATTE	1727	Attendibilità %	75
Grasso %	0,01	GRT	66
Proteine %	0,18	PRT	80
Figlie	0	Allevamenti	0
Valutazione Morfologica			
TIPO	0,96	Ind. Mammella	1,27
Indice Arti/Piedi	4,42	Attendibilità %	69
Valutazione Gestionale			
Longevità	114	Cellule S.	111
Facilità Parto			
Parto	102	Att. %	66
		n° oss.	0

Dati ITA AGOSTO 2022

GENDRY / LINEARE 08/22 - ANAFI			
Statura			0,95
Forza anteriore			1,00
Profondità			-0,28
Angolosità			-0,26
Angolo groppa			-3,29
Ampiezza groppa			1,18
Arti di lato			-1,51
Arti da dietro			5,01
Tallone			1,87
Mammella ant.			1,69
Mammella post. Alt.			1,29
Mammella larghezza			0,60
Legamento			1,53
Piano mammella			1,69
Pos. Cap. ant.			-0,30
Pos. Cap. post.			1,62
Capezzoli dim.			1,46
0 figlie in 0 all.	-1	0	+1 +2

GLAMOUR MR



202HO01921 - DE000362802850

GLAMOUR MR nato 13/05/2021

GLADIUS X GYWER X (VG 87) KERRIGAN X (VG 86) BALISTO X LEXOR

GLADIUS	X	GYWER	X	KERRIGAN	X	BALISTO
GAZEBO		WEH LOVELY MR		WEH LUCIA		WEH LUCY
X		Tipo +0.89 ICM +0.75 A&P +0.30		VG 87 - VG MAMMELLA		VG 86 - VG MAMMELLA
SUPERHERO		Latte +1170 +0.09% +0.04%		1^ Lat. 13.612 Kg 3.66% 3.35%		3^ Lat. 12.680 Kg 3.56% 3.15%

- AL TOP IN ITALIA
- TOP 30 A IESE
- TOP ICS-PR€

- ECCELLENTE A LATTE E TITOLI
- ALTA LONGEVITÀ E BASSE CELLULE S.
- PEDIGREE FUORILINEA

PER MANZE

Kcaseina

AB

PFT

4636



Bisnonna WEH Lucy



GLAMOUR MR - ANAFI 08/2022			
PFT	4636	IESE€	1341 ICS-PR€ 1477
LATTE	1875	Attendibilità %	75
Grasso %	0,40	GRT	124
Proteine %	0,19	PRT	86
Figlie	0	Allevamenti	0
Valutazione Morfologica			
TIPO	1,11	Ind. Mammella	0,61
Indice Arti/Piedi	1,95	Attendibilità %	69
Valutazione Gestionale			
Longevità	118	Cellule S.	111
Facilità Parto			
Parto	106	Att. %	66 n° oss. 0

Dati ITA AGOSTO 2022

GLAMOUR MR / LINEARE 08/22 - ANAFI			
Statura			0,86
Forza anteriore			0,53
Profondità			0,26
Angolosità			1,15
Angolo groppa			0,17
Ampiezza groppa			1,65
Arti di lato			-1,67
Arti da dietro			1,61
Tallone			2,46
Mammella ant.			1,24
Mammella post. Alt.			1,01
Mammella larghezza			1,61
Legamento			0,04
Piano mammella			0,93
Pos. Cap. ant.			1,54
Pos. Cap. post.			0,45
Capezzoli dim.			-0,65
0 figlie in 0 all.	-1	0	+1 +2

Genomici GPFT

HALO-PP

250HO15364 - US003211394885

S-S-I LIMLIGHT-P HALO-PP-ET TR PP TC TY TV TL TD nato 16/11/2019

LIMELIGHT-P X HOEDEDOE X DR PEPPER-P X POWERBALL-P X NUMERO UNO X (VG 88) SNOWMAN



Genomici GPFT

LIMELIGHT-P X	HOEDEDOE X	DR PEPPER P X	POWERBALL P
ALTASPICE P	S-S-I HOEDEDOE 7791 9502-ET	S-S-I DRPEPR 9896 7791P-ET	S-S-I POWRBL 8426 9896 P-ET
X	Tipo +0,83 ICM +0,79 A&P +0,22	Tipo +0,62 ICM -0,18 A&P -0,14	Tipo +0,69 ICM +0,04 A&P -0,26
SUPERSHOT	Latte +786 +0.11% +0.12%	1.09 305 10.819 Kg 3.7% 3.2 %	2.06 302 12.686 Kg 3.6% 3.3%

- **TOP TORI POLLED OMOZIGOTI**
- **ECCELLENTE A MAMMELLA**
- **OTTIMO A TITOLI**
- **ALTA LONGEVITÀ E BASSE CELLULE S.**
- **OTTIMA SALUTE MAMMELLA +109**
- **PEDIGREE FUORILINEA**

Kcaseina

AB



Capostipite della famiglia S-S-I Snowman Rachel 7516-ET



HALO-PP - ANAFI 08/2022				
PFT	4070	IES€	756	ICS-PR€ 630
LATTE	952	Attendibilità %		75
Grasso %	0,36	GRT		84
Proteine %	0,26	PRT		62
Figlie	0	Allevamenti		0
Valutazione Morfologica				
TIPO	1,11	Ind. Mammella		2,65
Indice Arti/Piedi	-0,46	Attendibilità %		69
Valutazione Gestionale				
Longevità		109	Cellule S.	110
Facilità Parto				
Parto	102	Att. %	66	n° oss. 127

Dati ITA AGOSTO 2022

HALO-PP / LINEARE 08/22 - ANAFI				
Statura				1,38
Forza anteriore				-0,86
Profondità				-0,67
Angolosità				0,82
Angolo groppa				-0,68
Ampiezza groppa				1,32
Arti di lato				0,19
Arti da dietro				-0,56
Tallone				0,99
Mammella ant.				3,54
Mammella post. Alt.				2,47
Mammella larghezza				0,42
Legamento				1,75
Piano mammella				3,88
Pos. Cap. ant.				0,54
Pos. Cap. post.				1,39
Capezzoli dim.				-2,19
0 figlie in 0 all.	-1	0	+1	+2

HELIOGEN

14HO15250 - US003200122690

COOKIECUTTER HELIOGEN-ET TR TP TC TY TV TL TD nato 23/06/2019

LEGACY X (EX 90 DOM) REASON X (EX 91 DOM) RUBICON X (VG 87 GMD DOM) JACEY



LEGACY X	REASON X	RUBICON X	JACEY
FRAZZLED	COOKIECUTTER HOPELYNN-ET	COOKIECUTTER RUBI HOMEY-ET	COOKIECUTTER JACEY HACEY-ET
X	EX 90 - EX MAMMELLA	EX 91 - EX MAMMELLA	VG 87 - EX MAMMELLA
YODER	2.02 365 14.386 Kg 4.2% 3.5%	3.02 351 17.358 kg 3.9% 3.3%	4.07 361 22.207 kg 3.5% 3.0%

- TOP 25 IN ITALIA
- TOP 15 IES€
- TOP 20 ICS-PR€

- TOP 10 A SALUTE MAMMELLA +118
- ECCELLENTE FERTILITÀ FIGLIE
- OTTIMA LONGEVITÀ

FERTILITÀ FIGLIE
2,4

PER
MANZE

Kcaseina
AB

TPI
2967

PFT
4754



Nonna Cookiecutter Rubi Homey-ET



HELIOGEN - ANAFI 08/2022				
PFT	4754	IES€	1371	ICS-PR€ 1589
LATTE	1716	Attendibilità %	75	
Grasso %	0,23	GRT	98	
Proteine %	0,11	PRT	71	
Figlie	0	Allevamenti	0	
Valutazione Morfologica				
TIPO	0,57	Ind. Mammella	1,31	
Indice Arti/Piedi	-0,09	Attendibilità %	69	
Valutazione Gestionale				
Longevità	120	Cellule S.	116	
Facilità Parto				
Parto	105	Att. %	66	n° oss. 775

Dati ITA AGOSTO 2022

HELIOGEN / LINEARE 08/22 - ANAFI				
Statura				-0,09
Forza anteriore				0,84
Profondità				-0,04
Angolosità				-0,19
Angolo groppa				-1,13
Ampiezza groppa				-0,74
Arti di lato				-0,16
Arti da dietro				0,55
Tallone				0,37
Mammella ant.				1,97
Mammella post. Alt.				0,93
Mammella larghezza				0,64
Legamento				1,22
Piano mammella				1,19
Pos. Cap. ant.				0,49
Pos. Cap. post.				0,06
Capezzoli dim.				0,68
0 figlie in 0 all.	-1	0	+1	+2

HYPNOTIC

250HO15958 - US003212874445

COOKIECUTTER HYPNOTIC-ET TR TP TC TY TV TL TD nato 02/12/2020

MOONSHINER X RENEGADE X (VG 86) SLAMDUNK X (EX 91 DOM) RUBICON X (VG 87 GMD DOM) JACEY

Genomici GPFT

MOONSHINER X	RENEGADE X	SLAMDUNK X	RUBICON
TAHITI	COOKIECUTTER HOLLYN-ET	COOKIECUTTER SLM HOPLITE-ET	COOKIECUTTER RUBI HOMEY-ET
X	Tipo +1,66 ICM +1,43 A&P +1,29	VG 86 - VG MAMMELLA	EX 91 - EX MAMMELLA
FLAGSHIP	2.00 133 4.889 Kg 3.6% 3.0%	2.00 303 12.419 kg 4.1% 3.2%	3.02 351 17.358 kg 3.9% 3.3%

- AL TOP IN USA
- TOP 20 A MAMMELLA TOP 200 USA
- TOP 10 A TIPO TOP 200 USA
- TOP 40 TRATTI SALUTE WT§
- OTTIMA LONGEVITÀ
- PEDIGREE ALTERNATIVO

FERTILITÀ FIGLIE
0,9

PER MANZE

Kcaseina
AB

BETAcaseina
A2A2

TPI
3039



PFT
4472

Bisnonna Cookiecutter Rubi Homey-ET



HYPNOTIC - ANAFI 08/2022			
PFT	4472	IESE€	1202
		ICS-PR€	1343
LATTE	1842	Attendibilità %	75
Grasso %	0,18	GRT	89
Proteine %	0,14	PRT	77
Figlie	0	Allevamenti	0
Valutazione Morfologica			
TIPO	1,26	Ind. Mammella	1,48
Indice Arti/Piedi	1,42	Attendibilità %	69
Valutazione Gestionale			
Longevità	117	Cellule S.	108
Facilità Parto			
Parto	111	Att. %	66
		n° oss.	0

Dati ITA AGOSTO 2022

HYPNOTIC / LINEARE 08/22 - ANAFI			
Statura			1,05
Forza anteriore			0,18
Profondità			0,93
Angolosità			1,65
Angolo groppa			-1,01
Ampiezza groppa			1,22
Arti di lato			0,42
Arti da dietro			1,93
Tallone			1,63
Mammella ant.			1,85
Mammella post. Alt.			1,86
Mammella larghezza			1,09
Legamento			1,25
Piano mammella			1,77
Pos. Cap. ant.			1,34
Pos. Cap. post.			0,74
Capezzoli dim.			-0,52
0 figlie in 0 all.	-1	0	+1
			+2

IMPACT

7HO15563 - US003216213578

S-S-I BG MAX IMPACT-ET TR TP TC TY TV TL TD nato 28/05/2020

MAXIMUS X (VG 85) HODEDOE X JEDI X (VG 85) KINGBOY X (EX 93) WINDBROOK X (EX 91) MAN O MAN



MAXIMUS X	HODEDOE X	JEDI X	KINGBOY
ROLAN	SIEMERS HODEDE ROZ 29028-ET	SIEMERS JEDI K-ROZANNE-ET	SIEMERS KINGBOY ROZANNE-ET
X	VG 85 - VG MAMMELLA	Tipo +0,91 ICM +0,75 A&P -0,73	VG 85 - VG MAMMELLA
BLOWTORCH	Latte +1164 +0.04% +0.05%	Latte +1538 +0.01% +0.07%	2.01 365 18.386 Kg 4.0% 3.0%

- AL TOP IN ITALIA
- AL TOP A ICS-PR€
- AL TOP A IES€

- PARTI FACILI
- ECCELLENTE FERTILITÀ FIGLIE
- POSITIVO A FERTILITÀ SEME SCR +0,6

FERTILITÀ FIGLIE
1,8

PER
MANZE

Kcaseina
AB

TPI
2936

PFT
4599



Trisnonna Siemers Windbk Rozanne-ET



IMPACT - ANAFI 08/2022				
PFT	4599	IES€	1290	ICS-PR€ 1420
LATTE	1387	Attendibilità %	75	
Grasso %	0,30	GRT	94	
Proteine %	0,16	PRT	66	
Figlie	0	Allevamenti	0	
Valutazione Morfologica				
TIPO	1,01	Ind. Mammella	1,70	
Indice Arti/Piedi	1,07	Attendibilità %	69	
Valutazione Gestionale				
Longevità	117	Cellule S.	105	
Facilità Parto				
Parto	111	Att. %	66	n° oss. 0

Dati ITA AGOSTO 2022

IMPACT / LINEARE 08/22 - ANAFI				
Statura				0,75
Forza anteriore				-0,32
Profondità				-0,56
Angolosità				0,31
Angolo groppa				-0,34
Ampiezza groppa				0,45
Arti di lato				-1,50
Arti da dietro				1,32
Tallone				1,35
Mammella ant.				2,21
Mammella post. Alt.				3,05
Mammella larghezza				1,54
Legamento				-0,44
Piano mammella				2,11
Pos. Cap. ant.				0,90
Pos. Cap. post.				0,10
Capezzoli dim.				-1,82
0 figlie in 0 all.	-1	0	+1	+2

Genomici GPFT

LAGUNA

7HO15229 - US003151004135

LEANINGHOUSE LAGUNA-ET TR TP TC TY TV TL TD nato 29/11/2018

SOLUTION X (EX 90) JEDI X (VG 85) KINGBOY X (VG 88) MASSEY X (VG 85) SHAMROCK

Genomici GPFT

SOLUTION X	JEDI	X	KINGBOY	X	MASSEY
FRAZZLED	LEANINGHOUSE JEDI 23137-ET		LEANINGHOUSE KBOY 21469-ET		RICHMOND-FD MASS JUNGLE-ET
X	EX 90 - VG MAMMELLA		VG 85 - VG MAMMELLA		VG 88 - EX MAMMELLA
RUBICON	1.11 305 12.227 kg 3.0% 3.2%		2.11 291 10.018 kg 3.5% 3.3%		1.10 365 13.363 kg 3.1% 3.0%

- **TORO COMPLETO**
- **OTTIMA FERTILITÀ FIGLIE**
- **OTTIMA LONGEVITÀ**
- **ECELLENTE FACILITÀ PARTO FIGLIE +122**
- **BASSE CELLULE SOMATICHE**
- **ECEZIONALE FERTILITÀ SEME CON SCR +2,3**

FERTILITÀ FIGLIE
1,2

PER MANZE

Kcaseina
AB

BETAcaseina
A2A2



Nonna paterna Fustead Rubicon Lavon-ET



LAGUNA - ANAFI 08/2022				
PFT	4178	IES€	998	ICS-PR€ 1181
LATTE	1621	Attendibilità %	75	
Grasso %	0,08	GRT	74	
Proteine %	0,05	PRT	62	
Figlie	0	Allevamenti	0	
Valutazione Morfologica				
TIPO	0,98	Ind. Mammella	1,32	
Indice Arti/Piedi	1,69	Attendibilità %	69	
Valutazione Gestionale				
Longevità	110	Cellule S.	108	
Facilità Parto				
Parto	110	Att. %	66	n° oss. 1059

Dati ITA AGOSTO 2022

LAGUNA / LINEARE 08/22 - ANAFI				
Statura				1,18
Forza anteriore				0,35
Profondità				-0,41
Angolosità				-0,15
Angolo groppa				-0,37
Ampiezza groppa				1,81
Arti di lato				0,20
Arti da dietro				2,08
Tallone				1,20
Mammella ant.				2,64
Mammella post. Alt.				0,69
Mammella larghezza				1,22
Legamento				0,73
Piano mammella				2,71
Pos. Cap. ant.				1,24
Pos. Cap. post.				2,14
Capezzoli dim.				-0,93
0 figlie in 0 all.	-1	0	+1	+2

LENOVO

202HO01749 - DE001404580609

LENOVO ET TC TY TV TL nato 14/01/2018

LEGENDARY X (VG 85 DOM) JOSUPER X (VG 88 GMD DOM) MOGUL X (EX 91 DOM) SOCRATES



LEGENDARY X	JOSUPER X	MOGUL X	SOCRATES
DAMARIS	PLAIN-KNOLL JOSUPER 794-ET	PLAIN-KNOLL MOGUL MARIAH	ROYLANE SOCRA MIRA 1760 -ET
X	VG 85 - VG MAMMELLA	VG 88 - VG MAMMELLA	EX 91 - EX MAMMELLA
CAMERON	4.04 365 17.662 kg 4.1% 3.4%	2.01 365 16.779 Kg 3.2% 3.2%	5.11 305 18.545 kg 3.5% 3.1%

- DALLA FAMIGLIA DELLA O MAN MIRROR
- ALTE PRODUZIONI

- ALTA LONGEVITÀ
- ECCELLENTE EFFICIENZA ALIMENTARE

TPI
2886



Nonna Plain Knoll Mogul Mariah-ET



LENOVO - ANAFI 08/2022					
PFT	3852	IESE€	835	ICS-PR€	377
LATTE	1772	Attendibilità %	75		
Grasso %	0,30	GRT	106		
Proteine %	0,09	PRT	71		
Figlie	0	Allevamenti	0		
Valutazione Morfologica					
TIPO	1,03	Ind. Mammella	0,73		
Indice Arti/Piedi	0,51	Attendibilità %	69		
Valutazione Gestionale					
Longevità	111	Cellule S.	98		
Facilità Parto					
Parto	102	Att. %	66	n° oss.	486

Dati ITA AGOSTO 2022

LENOVO / LINEARE 08/22 - ANAFI				
Statura				0,60
Forza anteriore				0,73
Profondità				1,09
Angolosità				1,84
Angolo groppa				-1,29
Ampiezza groppa				1,92
Arti di lato				1,50
Arti da dietro				1,37
Tallone				0,81
Mammella ant.				1,55
Mammella post. Alt.				1,14
Mammella larghezza				1,64
Legamento				-0,12
Piano mammella				0,43
Pos. Cap. ant.				0,10
Pos. Cap. post.				-0,71
Capezzoli dim.				-1,07
0 figlie in 0 all.	-1	0	+1	+2

MAGELLAN

7HO15197 - US003202985632

AURORA MAGELLAN-ET TR TP TC TY TV TL TD nato 21/02/2019

BASIC X (VG 85) MAGEE X (VG 85) DELTA X (GP 81) PLATINUM X (EX 90) BOGART X (VG 85) PLANET

Genomici GPFT

BASIC X	MAGEE X	DELTA X	PLATINUM
FRAZZLED	AURORA MAGEE 19091-ET	AURORA DELTA 16742-ET	WOODCREST PLATINM MOLTEN-ET
X	VG 85 - VG MAMMELLA	VG 85 - VG MAMMELLA	GP 81- GP MAMMELLA
SPRING	2.09 302 12.927 kg 3.8% 3.2%	3.01 365 18.654 kg 3.4% 3.0%	3.00 302 11.440 kg 4.4% 3.0%

- OTTIMO A EFFICIENZA ALIMENTARE
- PARTI MOLTO FACILI

- OTTIMA LONGEVITÀ E BASSE CELLULE S.
- ECCELLENTE FERTILITÀ SEME SCR +2,0

PER MANZE

BETAcaseina
A2A2



Aurora Magellan-ET



MAGELLAN - ANAFI 08/2022				
PFT	4004	IES€	874	ICS-PR€ 713
LATTE	1434	Attendibilità %	75	
Grasso %	0,14	GRT	74	
Proteine %	0,09	PRT	62	
Figlie	0	Allevamenti	0	
Valutazione Morfologica				
TIPO	0,95	Ind. Mammella	1,04	
Indice Arti/Piedi	1,73	Attendibilità %	69	
Valutazione Gestionale				
Longevità	111	Cellule S.	103	
Facilità Parto				
Parto	114	Att. %	66	n° oss. 1822

Dati ITA AGOSTO 2022

MAGELLAN / LINEARE 08/22 - ANAFI				
Statura				0,86
Forza anteriore				-0,31
Profondità				-0,43
Angolosità				1,27
Angolo groppa				0,89
Ampiezza groppa				0,55
Arti di lato				-0,55
Arti da dietro				2,19
Tallone				1,93
Mammella ant.				1,05
Mammella post. Alt.				1,56
Mammella larghezza				1,88
Legamento				0,91
Piano mammella				1,40
Pos. Cap. ant.				0,87
Pos. Cap. post.				0,96
Capezzoli dim.				-0,41
0 figlie in 0 all.	-1	0	+1	+2

MOONSHINER

14HO15201 - US003150997170

FLY-HIGHER MOONSHINER-ET TR TP TC TY TV TL TD nato 22/01/2019

TAHITI X (VG 88) FLAGSHIP X (VG 87) DELTA X (EX 94) MCCUTCHEN X (VG 85) MAN O MAN

TAHITI X	FLAGSHIP X	DELTA X	MCCUTCHEN
FRAZZLED	OCD FLAGSHIP MISSY 40202-ET	OCD DELTA MISSY 3892-ET	BUTZ-HILL MAGICAL MISSY-ET
X	VG 88 - EX MAMMELLA	VG 87 - EX MAMMELLA	EX 94 - EX MAMMELLA
DELTA	3.03 303 15.481 Kg 4.0% 3.1%	3.09 365 14.955 kg 3.7% 3.2%	4.09 365 14.518 Kg 3.7% 3.3%

- TOP 25 A LATTE TOP 200 USA
- TOP 40 A TIPO E MAMMELLA TOP 200 USA
- ECCELLENTE EFFICIENZA ALIMENTARE

- OTTIMO A INDICE SALUTE E PROFITTO DWP\$
- PARTI MOLTO FACILI CON 1,5 E 97% ATT.
- POSITIVO A FERTILITÀ SEME SCR +0,3

FERTILITÀ FIGLIE
1,3

PER
MANZE

Kcaseina
AB

TPI
3029



Bisnonna Butz-Hill Magical Missy-ET



MOONSHINER - ANAFI 08/2022			
PFT	4182	IESE€	986
ICS-PRE	1076	LATTE	1727
Attendibilità %	75	Grasso %	0,21
GRT	86	Proteine %	0,15
PRT	74	Figlie	0
Allevamenti	0	Valutazione Morfologica	
TIPO		1,00	Ind. Mammella
0,92	Indice Arti/Piedi	-0,06	Attendibilità %
69	Valutazione Gestionale		
Longevità	112	Cellule S.	106
Facilità Parto			
Parto	111	Att. %	66
n° oss.	2090		

Dati ITA AGOSTO 2022

MOONSHINER / LINEARE 08/22 - ANAFI			
Statura	0,87		
Forza anteriore	-1,22		
Profondità	0,07		
Angolosità	2,44		
Angolo groppa	-1,08		
Ampiezza groppa	0,35		
Arti di lato	1,05		
Arti da dietro	0,59		
Tallone	0,56		
Mammella ant.	1,85		
Mammella post. Alt.	1,64		
Mammella larghezza	1,23		
Legamento	2,41		
Piano mammella	1,27		
Pos. Cap. ant.	2,40		
Pos. Cap. post.	2,94		
Capezzoli dim.	-2,76		
0 figlie in 0 all.	-1	0	+1 +2

NEWMAN

14HO15288 - US003207410684

BADGER SSI BIG AL NEWMAN-ET TR TP TC TY TV TL TD nato 27/10/2019

BIG AL X (GP 82) JODANDY X (GP 80) HANG-TIME X (GP 83) RODGERS X (VG 87) NUMERO UNO

Genomici GPFT

BIG AL	X	JODANDY	X	HANG-TIME	X	RODGERS
FRAZZLED		BADGER S-S-I 15107 15631-ET		S-S-I BG 10633 15107-ET		S-S-I RDGRS 8526 10633-ET
X		GP 82 - VG MAMMELLA		GP 80 - GP MAMMELLA		GP 83 - GP MAMMELLA
DELTA		1.11 365 14.640 kg 3.5% 3.3%		2.10 326 12.354 kg 5.9% 3.8%		4.00 333 19.313 kg 4.2% 3.3%

- **AL TOP IN ITALIA**
- **4° A LONGEVITÀ IN ITALIA**
- **TOP 25° A IESE**
- **3° A RESISTENZA MASTITI IN ITALIA**
- **TOP ICS-PR€**
- **OTTIMA FERTILITÀ SEME SCR +1,5**

FERTILITÀ FIGLIE
2,1

Kcaseina
AB

BETAcaseina
A2A2

TPI
2931

PFT
4621



Bisnonna paterna Bryhill SS Saten-P-ET



NEWMAN - ANAFI 08/2022				
PFT	4621	IESE€	1349	ICS-PR€ 1430
LATTE	653	Attendibilità %	75	
Grasso %	0,66	GRT	106	
Proteine %	0,16	PRT	40	
Figlie	0	Allevamenti	0	
Valutazione Morfologica				
TIPO	0,93	Ind. Mammella	2,11	
Indice Arti/Piedi	0,66	Attendibilità %	69	
Valutazione Gestionale				
Longevità	126	Cellule S.	114	
Facilità Parto				
Parto	104	Att. %	66	n° oss. 199

Dati ITA AGOSTO 2022

NEWMAN / LINEARE 08/22 - ANAFI			
Statura			-0,15
Forza anteriore			-0,73
Profondità			-1,05
Angolosità			0,06
Angolo groppa			-1,46
Ampiezza groppa			0,36
Arti di lato			0,41
Arti da dietro			0,81
Tallone			0,40
Mammella ant.			3,26
Mammella post. Alt.			2,02
Mammella larghezza			0,97
Legamento			1,82
Piano mammella			2,48
Pos. Cap. ant.			1,15
Pos. Cap. post.			1,27
Capezzoli dim.			-1,61
0 figlie in 0 all.	-1	0	+1 +2

PAN-RED-PP

202HO01775 - DE001405290964

SHA PAN RED PP PP TC TY TV TL nato 26/11/2017

POWERFUL PP RDC X (VG 87) APOLL P X (GP82) KANU P X SHAMROCK



POWERFUL X	KERRIGAN X	BALISTO X	LEXOR
POWERBALL P	WENDLAND HOLSTEINS LUCIA	WENDLAND HOLSTEINS LUCY	DG SCREAM & SHOUT
X	VG 87 - VG MAMMELLA	VG 86 - VG MAMMELLA	VG 85 - VG MAMMELLA
SUPERSIRE	1^ Lat. 13.612 Kg 3,66% 3,35%	3^ Lat. 12.680 Kg 3.56% 3.15%	2.00 365 12.116 Kg 4.72% 3.52%

- DALLA FAMIGLIA DELLA SPLENDOR
- TORO POLLED OMOZIGOTE

- BASSE CELLULE SOMATICHE
- ALTO A LATTE CON OTTIME MAMMELLE

Kcaseina

AB



Madre SHA Siringet-P-Red



PAN RED PP - ANAFI 08/2022					
PFT	3495	IESE€	558	ICS-PR€	395
LATTE	1673	Attendibilità %	75		
Grasso %	-0,38	GRT	25		
Proteine %	-0,02	PRT	56		
Figlie	0	Allevamenti	0		
Valutazione Morfologica					
TIPO	1,15	Ind. Mammella	2,28		
Indice Arti/Piedi	0,41	Attendibilità %	69		
Valutazione Gestionale					
Longevità	110	Cellule S.	110		
Facilità Parto					
Parto	103	Att. %	66	n° oss.	497

Dati ITA AGOSTO 2022

PAN RED PP / LINEARE 08/22 - ANAFI			
Statura			0,86
Forza anteriore			-0,83
Profondità			-0,92
Angolosità			0,59
Angolo groppa			1,21
Ampiezza groppa			-0,36
Arti di lato			-0,54
Arti da dietro			0,53
Tallone			1,58
Mammella ant.			3,21
Mammella post. Alt.			3,03
Mammella larghezza			-0,04
Legamento			-0,04
Piano mammella			2,61
Pos. Cap. ant.			0,93
Pos. Cap. post.			0,21
Capezzoli dim.			-0,27
0 figlie in 0 all.	-1	0	+1 +2

Genomici GPFT

PYLER



7HO16119 - US003218556306

SIEMERS ASTD PYLER 34943-ET TR TP TC TY TV TL TD nato 07/02/2021

AUSTAD X (VG 85) LEGACY X (EX 91) DELTA-LAMBDA X (EX 91 GMD DOM) DENVER X (VG 86) TANGO

AUSTAD X	LEGACY X	LAMBDA X	DENVER
POSITIVE	SIEMERS LGCY PARIS 31379-ET	SIEMERS LMDA PARIS 27856-ET	SIEMERS DENVER PARIS-ET
X	VG 85 - VG MAMMELLA	EX 91 - EX MAMMELLA	EX 91 - EX MAMMELLA
DENVER	2.00 305 12.310 Kg 4.3% 3.5%	3.05 365 17.536 Kg 4.1% 3.5%	2.02 365 16.072 kg 4.3% 3.4%

- DALLA FAMIGLIA DI PERFECT
- OTTIME PRODUZIONI

- ECCELLENTE MORFOLOGIA
- PEDIGREE ALTERNATIVO

Genomici GPFT

FERTILITÀ FIGLIE
0,4

PER
MANZE

Kcaseina
AB

BETAcaseina
A2A2

TPI
2987



PFT
4462

Bisnonna Siemers Denver Paris-ET



PYLER - ANAFI 08/2022			
PFT	4462	IESE€	1065
		ICS-PR€	1151
LATTE	1727	Attendibilità %	75
Grasso %	0,25	GRT	102
Proteine %	0,17	PRT	76
Figlie	0	Allevamenti	0
Valutazione Morfologica			
TIPO	1,38	Ind. Mammella	0,97
Indice Arti/Piedi	0,07	Attendibilità %	69
Valutazione Gestionale			
Longevità	113	Cellule S.	113
Facilità Parto			
Parto	107	Att. %	66
		n° oss.	0

Dati ITA AGOSTO 2022

PYLER / LINEARE 08/22 - ANAFI			
Statura			1,54
Forza anteriore			1,47
Profondità			2,06
Angolosità			2,28
Angolo groppa			0,61
Ampiezza groppa			2,87
Arti di lato			1,61
Arti da dietro			1,28
Tallone			-0,25
Mammella ant.			1,79
Mammella post. Alt.			1,67
Mammella larghezza			2,35
Legamento			0,31
Piano mammella			0,37
Pos. Cap. ant.			0,75
Pos. Cap. post.			0,47
Capezzoli dim.			0,15
0 figlie in 0 all.	-1	0	+1
			+2

SAVE-RED

202HO01826 - US003207082532

JOOK SAVE RED-ET TP TC TY TV TL TD nato 15/08/2019

SALVO RDC X (GP 83) APPRENTICE X (VG 87) DELTA X (GP 82) MORGAN X (VG 89) EPIC

SALVO RDC	X	APPRENTICE	X	DELTA	X	MORGAN
MR SALVATORE		JOOK APPRENTICE 18032-ET		RI-VAL-RE DELTA GIGGLE-ET		RI-VAL-RE MRGAN NEMO-RED-ET
X		GP 83 - GP MAMMELLA		VG 87 - VG MAMMELLA		GP 82 - GP MAMMELLA
COMMANDER	1.10	305 11.790 kg 3.85% 3.07%		4.05 305 13.082 kg 4,37% 3,42%		3.05 305 14.247 kg 4,35% 3,33%

- AL TOP DEI TORI RED E RC IN USA
- OTTIME CELLULE SOMATICHE

- OTTIMA MORFOLOGIA
- ECCELLENTE LONGEVITÀ

FERTILITÀ FIGLIE

0,9

Kcaseina

AB



Jook Save-Red-ET



SAVE-RED - ANAFI 08/2022				
PFT	3606	IESE€	728	ICS-PR€ 521
LATTE	1536	Attendibilità %		75
Grasso %	0,15	GRT		75
Proteine %	-0,03	PRT		46
Figlie	0	Allevamenti		0
Valutazione Morfologica				
TIPO	1,27	Ind. Mammella		1,08
Indice Arti/Piedi	1,14	Attendibilità %		69
Valutazione Gestionale				
Longevità	112	Cellule S.		110
Facilità Parto				
Parto	97	Att. %	66	n° oss. 0

Dati ITA AGOSTO 2022

SAVE-RED / LINEARE 08/22 - ANAFI				
Statura				0,68
Forza anteriore				1,34
Profondità				1,28
Angolosità				1,68
Angolo groppa				-0,74
Ampiezza groppa				1,96
Arti di lato				0,71
Arti da dietro				2,11
Tallone				0,12
Mammella ant.				1,34
Mammella post. Alt.				2,15
Mammella larghezza				1,35
Legamento				0,00
Piano mammella				1,18
Pos. Cap. ant.				0,97
Pos. Cap. post.				0,34
Capezzoli dim.				-0,92
0 figlie in 0 all.	-1	0	+1	+2

SPEEDY-RED



202HO01835 - DE000360889156

SPEEDY RED TC TY TV TL nato 22/03/2019

SPARK RED X (GP 84) STYX RED X (VG 87) APOLL P X (GP 84) BALISTO

Genomici GPFT

SPARK RED X	STYX RED X	APOLL X	BALISTO
MR SALVATORE	NIERMANN-SCHIPLAGE MYSTIX	NIERMANN-SCHIPLAGE BATILDA	NIERMANN-SCHIPLAGE MISSBALISTA P RDC
X	GP 84 - GP MAMMELLA	VG 87 - VG MAMMELLA	GP 84- GP MAMMELLA
DEBUTANT RED	2 [^] Latt. 14.380 kg 2.60% 3.19%	3 [^] Latt. 16.242 kg 3.36% 3.34%	1 [^] Latt. 71.32 kg 4.44% 3.39%

- ECCELLENTE A LATTE
- OTTIMI ARTI E PIEDI

- PARTI FACILI
- PEDIGREE ALTERNATIVO

**PER
MANZE**



Madre Niermann-Schiplage Mystix



SPEEDY-RED - ANAFI 08/2022			
PFT	3512	IES€	722 ICS-PR€ 464
LATTE	1650	Attendibilità %	75
Grasso %	-0,18	GRT	43
Proteine %	-0,01	PRT	52
Figlie	0	Allevamenti	0
Valutazione Morfologica			
TIPO	1,03	Ind. Mammella	1,05
Indice Arti/Piedi	2,24	Attendibilità %	69
Valutazione Gestionale			
Longevità	113	Cellule S.	104
Facilità Parto			
Parto	114	Att. %	66 n° oss. 266

Dati ITA AGOSTO 2022

SPEEDY-RED / LINEARE 08/22 - ANAFI			
Statura			-0,18
Forza anteriore			-0,49
Profondità			-0,06
Angolosità			1,61
Angolo groppa			0,12
Ampiezza groppa			0,21
Arti di lato			-0,07
Arti da dietro			2,37
Tallone			1,05
Mammella ant.			1,23
Mammella post. Alt.			2,31
Mammella larghezza			1,89
Legamento			0,18
Piano mammella			0,30
Pos. Cap. ant.			0,47
Pos. Cap. post.			-0,10
Capezzoli dim.			0,94
0 figlie in 0 all.	-1	0	+1 +2

SUPREME

7HO15569 - US003215761217

S-S-I PR MAX SUPREME-ET TR TP TC TY TV TL TD nato 19/04/2020

MAXIMUS X (VG 86) HUSKY X FRAZZLED X (VG 85) BALISTO X (EX 90) MOGUL X (EX 90 GMD) SUPER



Genomici GPFT

MAXIMUS X	HUSKY X	FRAZZLED X	BALISTO
ROLAN	MELARRY SSI FNDNGO 12305-ET	MELARRY FRAZZLD FANDANGO-ET	MELARRY BALISTO FARRAH-ET
X	VG 86 - VG MAMMELLA	Tipo +0,17 ICM +0,38 A&P +0,31	VG 85 - VG MAMMELLA
BLOWTORCH	Latte +1092 +0,08% +0,01%	Latte +620 +0,18% +0,06%	4.09 365 16.102 Kg 3.4% 3.0 %

- AL TOP IN ITALIA
- OTTIMI TRATTI SALUTE
- AL TOP A LONGEVITÀ IN ITALIA

- MAMMELLE ECCELLENTI
- PEDIGREE FUORILINEA
- OTTIMA FERTILITÀ SEME SCR +1,1

FERTILITÀ FIGLIE
0,4

Kcaseina
AB

BETAcaseina
A2A2

PFT
4570



Madre Melarry SSI Fndngo 12305-ET

CheeseMerit
 Health
 Longevity
 MastitisResistant
 SexedSemen
 SCR

SUPREME - ANAFI 08/2022			
PFT	4570	IESE€	1199
		ICS-PRE	1055
LATTE	1812	Attendibilità %	75
Grasso %	0,35	GRT	110
Proteine %	0,07	PRT	70
Figlie	0	Allevamenti	0
Valutazione Morfologica			
TIPO	1,19	Ind. Mammella	2,87
Indice Arti/Piedi	0,39	Attendibilità %	69
Valutazione Gestionale			
Longevità	119	Cellule S.	106
Facilità Parto			
Parto	98	Att. %	66
		n° oss.	0

Dati ITA AGOSTO 2022

SUPREME / LINEARE 08/22 - ANAFI			
Statura			-0,10
Forza anteriore			-0,70
Profondità			-1,73
Angolosità			0,01
Angolo groppa			-0,52
Ampiezza groppa			-0,02
Arti di lato			-0,62
Arti da dietro			0,29
Tallone			1,47
Mammella ant.			3,89
Mammella post. Alt.			3,01
Mammella larghezza			1,73
Legamento			1,88
Piano mammella			2,94
Pos. Cap. ant.			0,95
Pos. Cap. post.			0,31
Capezzoli dim.			-1,30
0 figlie in 0 all.	-1	0	+1
			+2

TASER

250HO15455 - US003206350468

OCD ALPHABET TASER TR TC TY TV TL TD nato 27/09/2019

ALPHABET X (EX 90) RESOLVE X (VG 85) DENVER X (GP 83) TANGO X (VG 85) DOMAIN

Genomici GPFT

ALPHABET X	RESOLVE X	DENVER X	TANGO
HELIX	OCD RESOLVE TABORA 50048-ET	OCD DENVER TABORA 34751-ET	OCD TANGO TABORA-ET
X	EX 90 - EX MAMMELLA	VG 85 - VG MAMMELLA	GP 83 - VG MAMMELLA
YODER	2.11 321 15.822 Kg 4.1% 3.1%	3.08 314 12.850 Kg 4.6% 3.3%	1.11 365 12.423 Kg 4.3% 3.4%

- OTTIMO A LATTE E TITOLI
- OTTIMA MORFOLOGIA

- OTTIMO INDICE SALUTE E PROFITTO DWP\$
- ECCELLENTE EFFICIENZA ALIMENTARE

BETAcaseina

A2A2

TPI

2972



Trisnonna paterna GBM Shottle America-ET



TASER - ANAFI 08/2022			
PFT	3928	IES€	796
ICS-PR€	502		
LATTE	1955	Attendibilità %	75
Grasso %	0,17	GRT	96
Proteine %	0,04	PRT	70
Figlie	0	Allevamenti	0
Valutazione Morfologica			
TIPO	1,37	Ind. Mammella	1,71
Indice Arti/Piedi	0,82	Attendibilità %	69
Valutazione Gestionale			
Longevità	110	Cellule S.	102
Facilità Parto			
Parto	104	Att. %	66
n° oss.			0

Dati ITA AGOSTO 2022

TASER / LINEARE 08/22 - ANAFI			
Statura			0,89
Forza anteriore			-0,32
Profondità			0,26
Angolosità			1,74
Angolo groppa			-0,17
Ampiezza groppa			0,29
Arti di lato			-0,26
Arti da dietro			1,60
Tallone			0,46
Mammella ant.			2,55
Mammella post. Alt.			3,31
Mammella larghezza			2,30
Legamento			1,49
Piano mammella			1,46
Pos. Cap. ant.			1,82
Pos. Cap. post.			2,37
Capezzoli dim.			-1,02
0 figlie in 0 all.	-1	0	+1 +2

ZAPPA

7HO15754 - US003216213794

BADGER S-S-I ZAPPA-ET TP TC TY TV TL TD nato 21/10/2020

TAOS X (GP 83) BIG AL X (VG 88) OUTSIDERS X (GP 81) DAMARIS X (VG 85 DOM) SUPERSIRE



TAOS	X	BIG AL	X	OUTSIDERS	X	DAMARIS
RENEGADE		HORSENS BG 3192 16153-ET		BADGER SSI OUT 7423 3192-ET		S-S-I BG DMRS 8828 7423-ET
X		GP 83 - GP MAMMELLA		VG 88 - EX MAMMELLA		GP 81 - GP MAMMELLA
JEDI		2.00 305 10.005 Kg 5.6% 3.4%		1.11 305 14.509 kg 4.2% 3.3%		3.11 365 17.436 Kg 3.9% 3.3%

- OTTIMA FERTILITÀ FIGLIE
- ECCELLENTI TRATTI SALUTE

- OTTIMO A CELLULE SOMATICHE
- PEDIGREE ALTERNATIVO

Genomici GPFT

FERTILITÀ FIGLIE

1,2

Kcaseina

AB

TPI

2983



Nonna Badger SSI Out 7423 3192-ET



ZAPPA - ANAFI 08/2022				
PFT	4066	IESE€	886	ICS-PR€ 885
LATTE	1189	Attendibilità %	75	
Grasso %	0,28	GRT	85	
Proteine %	0,11	PRT	54	
Figlie	0	Allevamenti	0	
Valutazione Morfologica				
TIPO	0,99	Ind. Mammella	1,77	
Indice Arti/Piedi	0,36	Attendibilità %	69	
Valutazione Gestionale				
Longevità	109	Cellule S.	109	
Facilità Parto				
Parto	101	Att. %	66	n° oss. 0

Dati ITA AGOSTO 2022

ZAPPA / LINEARE 08/22 - ANAFI				
Statura				0,96
Forza anteriore				0,07
Profondità				-0,19
Angolosità				0,46
Angolo groppa				-0,27
Ampiezza groppa				0,80
Arti di lato				0,95
Arti da dietro				1,38
Tallone				-0,10
Mammella ant.				2,46
Mammella post. Alt.				2,00
Mammella larghezza				1,02
Legamento				1,70
Piano mammella				1,96
Pos. Cap. ant.				1,57
Pos. Cap. post.				1,03
Capezzoli dim.				-0,43
0 figlie in 0 all.	-1	0	+1	+2



Bovisync è la nuova generazione di dairy management. Il software è cloud-based e permette l'inserimento e la visualizzazione dei dati del proprio allevamento in tempo reale, da qualsiasi dispositivo e dovunque.

VANTAGGI

Facilità di utilizzo
Interfaccia intuitiva



Risparmio di tempo
Inserimento immediato dei dati



Big Data
I dati sono di proprietà dell'allevatore



Sicurezza dei dati
Backup continui, sicurezza garantita da password



Supporto tecnico a disposizione
Staff di supporto per la risoluzione di eventuali problemi



Accesso da ogni dispositivo
Software 'in cloud': possibilità di accedere al software da qualsiasi dispositivo



FUNZIONALITÀ



Applicazione per smartphone e tablet

- Riduzione dei costi di manodopera
- Accesso a tutti i dati in tempo reale
- Inserimento dei dati direttamente in allevamento

Protocolli

- Gestione automatica delle procedure, per un management efficiente del proprio allevamento



Veloce, preciso, personalizzabile

- L'inserimento dei dati direttamente in stalla via smartphone garantisce velocità e precisione
- Identificazione immediata dei capi tramite il 'lettore a bastone'

Innovazione continua

- Nuovi aggiornamenti pubblicati settimanalmente



Supporto 'Multi-site'

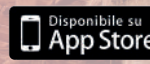
- Progettato e adatto anche per la gestione di allevamenti dislocati in diverse località



Scarica subito l'App Cosapam!

Scansiona i QRcode

DISPONIBILE SU
GOOGLE PLAY E
APP STORE



Nuove funzionalità per consultare i dati dei riproduttori dove e quando vuoi!

- Visualizzazione di dati e lineari attuali e delle valutazioni genetiche precedenti
- Ordinamento dei riproduttori in base ai maggiori indici di selezione preferiti
- Possibilità di filtrare contemporaneamente i riproduttori in base a molteplici parametri
- Contatti di agenti, tecnici, consulenti e sede Cosapam 'a portata di dito'!

PREVENZIONE MASTITI: per la tua mandria esigi il meglio!



Seguici su Facebook
e clicca "MI PIACE" sulla pagina Cosapam



Scarica gratuitamente
la nostra nuova APP Cosapam

IN SEDE

Co.S.A.P.A.M. Soc. Coop.

DIREZIONE

Direttore
Luca Santuari
cell. 335.5267230
e-mail: l.santuari@cosapam.it

AMMINISTRAZIONE - CONTABILITÀ

Elisabetta Magioncalda - Responsabile
Interno 4
e-mail: e.magioncalda@cosapam.it

Remo Gittardi

Interno 5
e-mail: r.gittardi@cosapam.it

COMMERCIALE E LOGISTICA

Donato Cicolini - Responsabile
Interno 2 - cell. 335.6960410
e-mail: d.cicolini@cosapam.it

Mariangela Locatelli - Assistente Commerciale

Interno 1
e-mail: m.locatelli@cosapam.it

Milena Sem - Assistente Commerciale

Interno 7
e-mail: m.sem@cosapam.it

Gloria Tamagni - Marketing e Comunicazione

Interno 6
e-mail: g.tamagni@cosapam.it

Paolo Grando - Resp. Recapito FA

Interno 8
e-mail: p.grando@cosapam.it

Daniele Squintani - Recapito FA

Interno 9
e-mail: d.squintani@cosapam.it

Giancarlo Migliorini - Servizio Azoto

cell. 335.1835294
e-mail: g.migliorini@cosapam.it

Luca Corona - Servizio Consegne

cell. 335.6960487
e-mail: l.corona@cosapam.it

PIANI DI ACCOCCIAMENTO (WMS)

Gabriele Bonetta
cell. 339.2894420
e-mail: gabriele.bonetta@cosapam.it

Andrea Bruschi

cell. 329.1118829
e-mail: andrea.bruschi@cosapam.it

Carlo Chiodelli

cell. 335.8020864
e-mail: carlo.chiodelli@cosapam.it

Marco Olivieri

cell. 340.3280620
e-mail: marco.olivieri@cosapam.it

ASSISTENZA TECNICA E VETERINARIA

Carlotta Bacchiocchi
cell. 340.0028468
e-mail: c.bacchiocchi@cosapam.it

COW MONITORING E SOFTWARE DAIRY MANAGEMENT

Sara Gotti
cell. 340.3526182
e-mail: s.gotti@cosapam.it

CONSULENZA DAIRY MANAGEMENT

Michele Teobaldi
cell. 335.7890232
e-mail: m.teobaldi@cosapam.it

SERVIZIO RIPRODUZIONE E F.A.

Giada Pasini - Responsabile
cell. 340.1203127
e-mail: giada.pasini@cosapam.it

Marta Andreini

cell. 345.3232464
e-mail: marta.andreini@cosapam.it

Marco Barozzi

cell. 346.2147270
e-mail: marco.barozzi@cosapam.it

Benedetta Basola

cell. 366.4010966
e-mail: benedetta.basola@cosapam.it

Sergio Brizio

cell. 339.6245005
e-mail: sergio.brizio@cosapam.it

Lorenzo Cappelli
cell. 333.2029595
e-mail: lorenzo.cappelli@cosapam.it
Francesco Cisarri
cell. 328.0628605
e-mail: francesco.cisarri@cosapam.it

Marco Montinaro
cell. 338.6459203
e-mail: marco.montinaro@cosapam.it

Antonio Neglia
cell. 339.6337963
e-mail: antonio.neglia@cosapam.it

Francesco Raffa
cell. 346.3565019
e-mail: francesco.raffa@cosapam.it

Jessica Russomando
cell. 347.7367758
e-mail: jessica.russomando@cosapam.it

Anselmo Valenti
cell. 388.9362459
e-mail: anselmo.valenti@cosapam.it

SERVIZIO AGRONOMO (Milano - Lodi)

Giorgio Facchini
cell. 335.6544933
e-mail: g.facchini@cosapam.it

Francesco Marinoni
cell. 340.7012823
e-mail: f.marinoni@cosapam.it

RETE VENDITA

Lombardia

Raffaele Selvaggio (MI-LO-CR-CO-LC-SO-MB)
cell. 340.7625802
e-mail: raffaele.selvaggio@cosapam.it

Filippo Casali (LO)
cell. 328.1656902
e-mail: filippo.casali@cosapam.it

Massimo Brognoli (MI-VA)
cell. 335.455190
e-mail: massimo.brognoli@cosapam.it

Giancarlo Cattagni (CR)
cell. 347.1876309
e-mail: giancarlo.cattagni@cosapam.it

Giorgio Tomasoni (BG-BS-CR)
cell. 335.6175125
e-mail: giorgio.tomasoni@cosapam.it

Gabriele Bonetta (BS)
cell. 339.2894420
e-mail: gabriele.bonetta@cosapam.it

Domenico Gandaglia (BS)
cell. 340.2314621
e-mail: domenico.gandaglia@cosapam.it

Giovanni Gandaglia (BS)
cell. 339.5233693
e-mail: giovanni.gandaglia@cosapam.it

Nicola Messetti (BS-CR)
cell. 348.3809058
e-mail: nicola.messetti@cosapam.it

Salvatore Reale (BS)
cell. 347.1520241
e-mail: salvatore.reale@cosapam.it

Stefano Montresor (MN)
cell. 348.4461718
e-mail: stefano.montresor@cosapam.it

Fabio Tamassia (MN)
cell. 329.9628106
e-mail: fabio.tamassia@cosapam.it

Luciano Remondini (MN)
cell. 333.4575418
e-mail: luciano.remondini@cosapam.it

Lorenzo Remondini (MN)
cell. 347.2921769
e-mail: lorenzo.remondini@cosapam.it

Franco Monteleone (PV)
cell. 333.2701964
e-mail: franco.monteleone@cosapam.it

Andrea Bruschi (PV)
cell. 329.1118829
e-mail: andrea.bruschi@cosapam.it

Veneto - Friuli - Trentino Alto Adige

Stefano Montresor (Friuli)
cell. 348.4461718
e-mail: stefano.montresor@cosapam.it

Luciano Remondini (PD-VR)
cell. 333.4575418
e-mail: luciano.remondini@cosapam.it

Lorenzo Remondini (VE-TV-VI)
cell. 347.2921769
e-mail: lorenzo.remondini@cosapam.it

Giorgio Tomasoni (TN-BZ)
cell. 335.6175125
e-mail: giorgio.tomasoni@cosapam.it

Piemonte

Franco Monteleone (VB-NO-AL-VC)
cell. 333.2701964
e-mail: franco.monteleone@cosapam.it

Gianmario Ravera (TO-CN)
cell. 333.1078959
e-mail: gianmario.ravera@cosapam.it

Emilia Romagna

Franco Monteleone (PC)
cell. 333.2701964
e-mail: franco.monteleone@cosapam.it

Andrea Bruschi (PC)
cell. 329.1118829
e-mail: andrea.bruschi@cosapam.it

BEST SIRES s.r.l.
Tel. 02.7532954 - Fax 02.7532283
e-mail: best.sires@tiscali.it

Claudio Amovilli (RE-PR)
cell. 336.648137
e-mail: claudio.amovilli@cosapam.it

Fiorindo Anceschi (RE-PR)
cell. 348.3141453

Fabio Tamassia (RE)
cell. 329.9628106
e-mail: fabio.tamassia@cosapam.it

Roberto Miani (MO)
cell. 336.424420
e-mail: roberto.miani@cosapam.it

Lorenzo Remondini (BO)
cell. 347.2921769
e-mail: lorenzo.remondini@cosapam.it

Lazio - Toscana - Campania

Antonio Vagniluca (GR-RM-FR-LT-RI-VT)
cell. 347.1825048
e-mail: antonio.vagniluca@cosapam.it

Lorenzo Romei (FR-LT)
cell. 389.1735659
e-mail: lorenzo.romei@cosapam.it

Silvano Monachesi (BN-SA-AV)
cell. 335.7815772
e-mail: silvano.monachesi@cosapam.it

Umbria - Marche - Abruzzo

Molise - Puglia - Basilicata

Silvano Monachesi
cell. 335.7815772
e-mail: silvano.monachesi@cosapam.it

Sardegna

Massimo Brognoli
cell. 335.455190
e-mail: massimo.brognoli@cosapam.it

Calabria

Francesco Lento
cell. 328.4399991
e-mail: francesco.lento@cosapam.it

Sicilia

Emanuele Burgaletta
cell. 335.337490
e-mail: emanuele.burgetta@cosapam.it



Seguici su Facebook
clicca "MI PIACE" sulla pagina Cosapam



Scarica gratuitamente
la APP Cosapam



Co.S.A.P.A.M. Soc. Coop.

Via Fratelli Rossi Ettore ed Ercole Sante n.10/12 - 26826 Secugnago (LODI)

Tel 0377.807835 | Fax 0377.807843

www.cosapam.it | email info@cosapam.it