

CASPER

1° TORO A PFT CON FIGLIE IN PRODUZIONE

PFT 4318

MAGNITUDE

1° TORO A PFT DISPONIBILE

PFT 4633




PROVATI	PFT	PROVATI	IES€	PROVATI	ICS-PR€	GENOMICI	GPFT	GENOMICI	IES€	GENOMICI	ICS-PR€
DELROY	3904	DELROY	1130	RESOLVE	1070	MAGNITUDE	4633	GENDRY	1443	MAGNITUDE	1639
RESOLVE	3855	RESOLVE	1071	JEDI	1061	GENDRY	4588	MAGNITUDE	1418	TAOS	1616
HELIX	3847	JEDI	961	DELROY	1047	TAOS	4485	TAOS	1378	GENDRY	1583
COPYCAT	3833	SUMO	955	COPYCAT	904	TRY ME	4357	FOOTBALL	1344	FOOTBALL	1547
JEDI	3714	HELIX	947	SUMO	855	CASPER	4318	RUPERT	1296	TIBOR	1535

SPECIALE PFT Agosto 2020

CASPER

1° TORO A PFT CON FIGLIE IN PRODUZIONE


PFT 4318



MAGNITUDE

1° TORO A PFT DISPONIBILE

PFT 4633



PROVATI	PFT	PROVATI	ISE	PROVATI	ISE PFT	GENOMICI	QFT	GENOMICI	ISE	GENOMICI	ISE PFT
RESOLVE	3525	RESOLVE	1071	JEDI	1581	GENDRY	4288	MAGNITUDE	1410	FACE	1515
RESOLVE	3525	RESOLVE	1071	DELROY	1069	TRUCK	4463	FACE	1270	GENDRY	1523
COPYCAT	3523	SUMO	953	COPYCAT	908	TRY ME	4257	FOOTBALL	1344	FOOTBALL	1347
RESOLVE	3525	HELIX	917	DEANO	855	CASPER	4318	RUPERT	1276	TIBOR	1555

LA BUONA GENETICA NON MENTE

CASPER

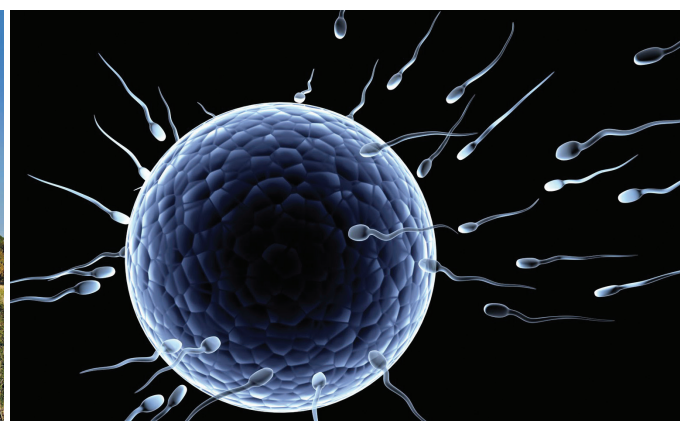
1° toro a PFT con figlie in produzione è il padre di

MAGNITUDE

1° toro genomico a PFT disponibile in Italia

Indice generale

23	BUBBA		17	JABARI		19	RESOLVE	
35	CAPONE		11	JEDI		66	RICHFIELD	
53	CASCADE		7	KINGBOY		52	RONALD-RC	
34	CASPER		59	KORNER		40	ROZISH	
25	COPYCAT		60	LAGUNA		43	RUPERT	
54	DAMIR		61	MAGNITUDE		51	RUSTY-RED	
12	DEANO		27	MALCOLM		42	SERTOLI	
13	DELROY		39	MAXWELL-P		45	SHIEK	
36	DEREK		8	MAYFLOWER		67	SPARTACUS	
9	DONATELLO		62	MICHAEL		68	SPEEDY	
55	DOWNTOWN		3	MOGUL		71	SPEEDY-RED	
24	DRAGONHEART		6	MONTROSS		22	STEP-RED	
37	DREAM		63	NETFLIX		30	SUMO	
14	DUKE		64	NIBAY		5	SUPERSIRE	
56	EDISON		70	PAN-RED-PP		47	TAOS	
4	EPIC		28	PARISON		46	TIBOR	
38	FOOTBALL		20	PAT-RED		44	TOPSTONE	
26	FOXHOLE		18	PHANTOM		69	TRY ME	
57	GENDRY		29	PHARO		31	WIGGINS	
50	GENESIS-RED		65	RAFAEL		48	YONDER	
15	HELIX		21	RAGER-RED		49	YUKON	
16	HURRICANE		10	REFLECTOR				
58	IRONCUT		41	RENEGADE				





Mogul



US003006972816 MOUNTFIELD SSI DCY MOGUL TR TV TL TY TD

Dorcy x (VG 88 DOM) Pasen Marsh x (VG 86 DOM) O-Man x (EX 92 GMD DOM) Rudolph

DORCY	X	PASEN MARSH	X	O-MAN	X	RUDOLPH
BOLTON X BRET		Mountfield Marsh Maxine-ET		Pine-Tree Missy Miranda-ET		Wesswood-HC Rudy Missy
		VG 88 – EX MAMMELLA		VG 86 – VG MAMMELLA		EX 92 – EX MAMMELLA
		2.03 159 14.320 Lbs 4.3% 3.4%		3.08 365 16.159 Kg 4.9% 3.7%		4.11 365 18.581 Kg 4.1% 3.2%

7 DEI TOP 10 TORI IN TPI HANNO MOGUL NEL PEDIGREE

TORO PER MANZE

OLTRE **1.430.000** DOSI VENDUTE

71.351 FIGLIE

LATTE +1019

ARTI E PIEDI +3,70

MAMMELLA +2,55

LONGEVITÀ +112

71.351 FIGLIE IN 11.303 ALLEVAMENTI

DATI ANAFI 08/2020



Kiko Mogul Mara 1095



SPH Mogul Yelena



Epic

CA000011104016 GENERATIONS EPIC TY



Super x (VG 85) Baxter x (VG 86 DOM) Shottle x (VG 87 GMD DOM) O-Man x (EX 90 GMD DOM) Mtoto

SUPER	X	BAXTER	X	SHOTTLE	X	O-MAN
BOLIVER X O-MAN		Tramilda-N Baxter Emily-ET		Wabash-Way Evett-ET		Crockett-Acres Elita-ET
		VG 85 – VG MAMMELLA		VG 86 – VG MAMMELLA		VG 87 – VG MAMMELLA
		2.05 282 14.066 Kg 4.2% 3.2%		2.02 365 15.539 Kg 4.9% 3.1%		2.02 365 17.731 Kg 3.8% 3.4%

IL TORO APPREZZATO IN TUTTO IL MONDO

OLTRE **860.000** DOSI VENDUTE

39.659 FIGLIE

LATTE +900

MAMMELLA +1,61

39.659 FIGLIE IN 10.332 ALLEVAMENTI

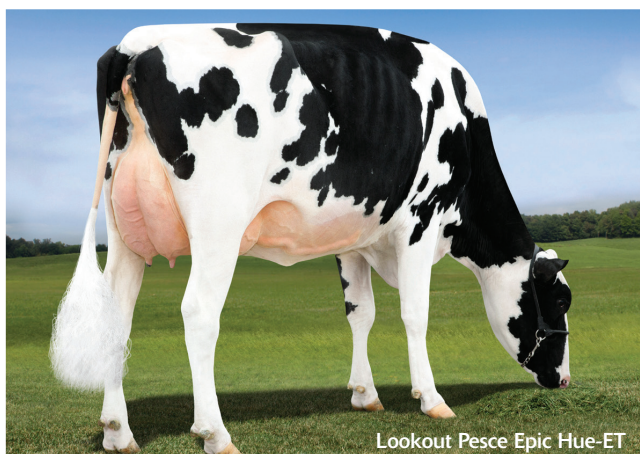
FERTILITÀ FIGLIE +104

LONGEVITÀ +111

DATI ANAFI 08/2020



All Nure Epic Mairy Second-ET



Lookout Pesce Epic Hue-ET



Supersire



US000069981349 SEAGULL-BAY SUPERSIRE-ET TV TL TY TD

Robust x (EX 92 GMD DOM) Planet x (VG 86 DOM) Shottle x (VG 86 GMD DOM) O-Man x (EX 92 GMD DOM) Rudolph x (EX 90 GMD DOM) Elton x (VG 87) Mandingo

ROBUST	X	PLANET	X	SHOTTLE	X	O-MAN
SOCRATES x O-MAN		Ammon-Peachey Shauna-ET		Pine-Tree Martha Sheen-ET		Pine-Tree Missy Martha
		EX 92 – EX MAMMELLA		VG 86 – VG MAMMELLA		VG 86 – VG MAMMELLA
		6.03 365 18.313 Kg 3.7% 3.1%		1.11 365 14.186 Kg 4.2% 3.1%		2.02 365 15.786 Kg 3.6% 3.1%

8 DEI TOP 10 TORI IN TPI HANNO SUPERSIRE NEL PEDIGREE

TORO PER MANZE

OLTRE **1.250.000** DOSI VENDUTE

60.567 FIGLIE

LATTE +1733

LONGEVITÀ +113

PROTEINE% +0,04

FERTILITÀ SEME +103

60.567 FIGLIE IN 6.963 ALLEVAMENTI

DATI ANAFI 08/2020



Farnear-TBR-BH Vickie-ET



COL Supersire Lisbeth



Montross



US000071703339 BACON-HILL MONTROSS-ET TV TL TY TD

Mogul x (EX 93 GMD DOM) Bolton x (EX 91) Rolex x (VG 85) Trent x (GP 80) Amel x (VG 85 DOM) Labelle

MOGUL	X	BOLTON	X	ROLEX	X	TRENT
DORCY X PASEN MARSH		Unique-Style Bolton Money		Pasen Rolex Mummy		Pasen Trent Mermaid
		EX 93 – EX MAMMELLA		EX 91 – EX MAMMELLA		VG 85 – VG MAMMELLA
		3.01 365 17.468 Kg 4.2% 3.2%		3.01 365 17.468 Kg 4.2% 3.4%		8.07 365 12.890 Kg 4.0% 3.3%

MONTROSS HA INTRODOTTTO UN NUOVO STANDARD NELLA RAZZA: PRODUZIONI ECCEZIONALI SU VACCHE ROBUSTE

TORO PER MANZE

Kcaseina **AB**

BETAcaseina **A2A2**

OLTRE **1.000.000** DOSI VENDUTE

29.464 FIGLIE

LATTE +1916

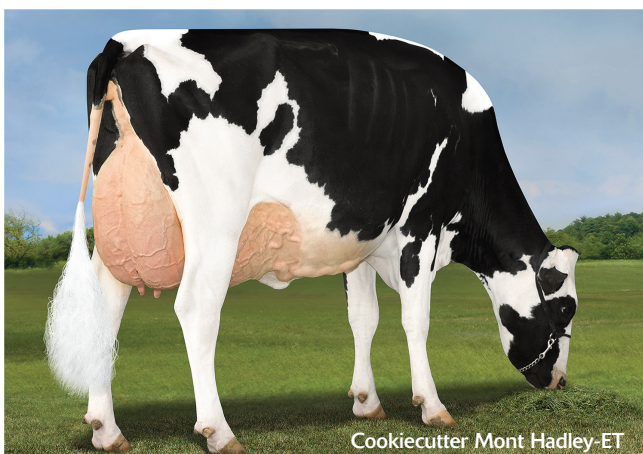
LONGEVITÀ +111

TIPO +1,04

FERTILITÀ SEME +104

29.464 FIGLIE IN 4.018 ALLEVAMENTI

DATI ANAFI 08/2020



Cookiecutter Mont Hadley-ET



Webb-Vue Montross 7442-ET



Kingboy



US000072044077 MORNINGVIEW MCC KINGBOY-ET TV TL TY TD

Mccutchen x (EX 91 DOM) Super x (EX 94 GMD DOM) Shottle x (EX 92 GMD) Champion

MCCUTCHEN X	SUPER	X	SHOTTLE	X	CHAMPION
BOOKEM X SHOTTLE	Morningview Super Megan-ET		Morningview Shtle Madilyn		Morningview Champn Martha
	EX 91 – EX MAMMELLA		EX 94 – EX MAMMELLA		EX 92 – EX MAMMELLA
	4.02 365 17.145 Kg 3.7% 2.9%		6.10 305 18.186 Kg 3.8% 2.9%		5.05 365 17.459 Kg 3.7% 2.9%

MORFOLOGIA ECCELLENTE SENZA RINUNCIARE AL LATTE

OLTRE **670.000** DOSI VENDUTE

23.174 FIGLIE

FERTILITÀ FIGLIE
+107

Kcaseina
AB

BETAcaseina
A2A2

LATTE +1376

MAMMELLA +2,90

TIPO +2,47

ARTI E PIEDI +2,65

23.174 FIGLIE IN 4.898 ALLEVAMENTI

DATI ANAFI 08/2020



Ladys-Manor Kgirl Oh-ET



Vinbert Kingboy Birdy

Mayflower

US003008897582 S-S-I SNOWMAN MAYFLOWER-ET TV TL TY TD

Snowman x (EX 91 DOM) Socrates x (VG 86 DOM) O-Man x (EX 90 GMD DOM) Manat x (EX 91 GMD DOM) Celsius

SNOWMAN	X	SOCRATES	X	O-MAN	X	MANAT
O-MAN X BW MARSHALL		Roylane Socra Mira 1760		Seagull-Bay O-Man Mirror		Seagull-Bay Manat Mirage
		EX 91 – EX MAMMELLA		VG 86 – VG MAMMELLA		EX 90 – EX MAMMELLA
		5.11 305 18.545 Kg 3.5% 3.1%		3.00 365 16.559 Kg 4.4% 3.4%		3.06 365 16.318 Kg 3.8% 3.2%

AL TOP A LATTE E PROTEINE

FERTILITÀ FIGLIE
+0,7

TORO PER
MANZE

OLTRE **600.000** DOSI VENDUTE

19.006 FIGLIE

LATTE +1924

LONGEVITÀ +110

PROTEINE % +0,04

FERTILITÀ SEME +106

19.006 FIGLIE IN 2.591 ALLEVAMENTI

DATI ANAFI 08/2020



Westvaleview May Rose



SCD-JC Mayflower Debra Sue



Donatello



US003006989495 MR OCD ROBUST DONATELLO-ET TV TL TY TD

Robust x (EX 93 GMD DOM) Planet x (VG 88 DOM) Elegant x (EX 93 GMD DOM) Durham x (EX 95 GMD DOM) Rudolph Zip x (EX 90) Jolt

ROBUST	X	PLANET	X	ELEGANT	X	DURHAM
SOCRATES X O-MAN		OCD Planet Danica-ET		Miss Elegant Delight-ET		Windsor-Manor Z-Delight
		EX 93 – EX MAMMELLA		VG 88 – EX MAMMELLA		EX 93 – EX MAMMELLA
		3.01 365 17.836 Kg 3.5% 3.0%		2.02 305 12.659 Kg 3.4% 2.9%		5.10 365 18.604 Kg 3.8% 3.0%

FUORILINEA COMPLETO: FACILE DA USARE

OLTRE **720.000** DOSI VENDUTE

24.851 FIGLIE

FERTILITÀ FIGLIE
+107

TORO PER
MANZE

Kcaseina
BB

BETAcaseina
A2A2

LATTE +952

PROTEINE% +0,08

FAC. PARTO FIGLIE +113

LONGEVITÀ +107

24.851 FIGLIE IN 3.188 ALLEVAMENTI

DATI ANAFI 08/2020



Kings-Ransom Donatello Lewie



Plain-Knoll Donatello 6632



Reflector

US000070071611 S-S-I MOGUL REFLECTOR TV TL TY TD

Mogul x (EX 90 DOM) Super x (EX 94 DOM) Ramos x (VG 87 DOM) Hershel x (VG 86 GMD DOM) Decision

MOGUL	X	SUPER	X	RAMOS	X	HERSHEL
DORCY x PASEN MARSH		Clear-Echo Super 2262-ET		Clear-Echo 822 Ramo 1200-ET		Clear-Echo Hershl D-Rac 822
		EX 90 – VG MAMMELLA		EX 94 – EX MAMMELLA		VG 87 – VG MAMMELLA
		4.04 314 17.254 Kg 2.8% 2.9%		9.07 355 20.026 Kg 4.3% 3.0%		4.05 365 18.559 Kg 3.1% 2.6%

PRODUZIONI - MORFOLOGIA TRATTI SALUTE

Kcaseina
AB

BETAcaseina
A2A2

OLTRE **500.000** DOSI VENDUTE

9.292 FIGLIE

PROTEINE +0,15

FERTILITÀ FIGLIE +105

MAMMELLA +1,30

LONGEVITÀ +114

9.292 FIGLIE IN 1.736 ALLEVAMENTI

DATI ANAFI 08/2020



Farnear Bembi Bailee-ET



OCD Reflector 3351-ET



Jedi



US003123886035 S-S-I MONTROSS JEDI-ET TV TL TY TD

Montross x (EX 90 GMD DOM) Supersire x (VG 87 DOM) Bookem x (VG 86 DOM) Shottle x (VG 86 DOM) O-Man x (EX 90 GMD DOM) Manat x (EX 91 GMD DOM) Celsius

MONTROSS	X	SUPERSIRE	X	BOOKEM	X	SHOTTLE
MOGUL		S-S-I Suprsire Miri 8679-ET		S-S-I Bookem Modesto7269-ET		Roylane Shot Mindy2079-ET
X		EX 90 – EX MAMMELLA		VG 87 – VG MAMMELLA		VG 86 – VG MAMMELLA
BOLTON		3.04 365 20.245 Kg 3.5% 3.1%		3.03 364 13.472 Kg 3.7% 3.6%		2.02 305 13.059 Kg 4.4% 3.4%

PRODUZIONI ECCEZIONALI CON MAMMELLE SUPER

OLTRE **600.000** DOSI VENDUTE

17.629 FIGLIE

FERTILITÀ FIGLIE
+105

TORO PER
MANZE

Kcaseina
BB

GPFT
3714

LATTE +2024

MAMMELLA +2,16

PROTEINE% +0,06

LONGEVITÀ +115

17.629 FIGLIE IN 1.971 ALLEVAMENTI

DATI ANAFI 08/2020



Gruppo figlie di Jedi - Spring Grove Farm



Gruppo figlie di Jedi

Deano

US003131808314 DOUBLE-EAGLE BAYON DEANO-ET TR TP TV TL TY TD

Bayonet x (VG 85) Tango x (EX 90 DOM) Mogul x (EX 90 DOM) Man O Man x (EX 90 DOM) Shottle x (EX 92 GMD DOM) Durham

BAYONET	X	TANGO	X	MOGUL	X	MAN O MAN
DONATELLO		Progenesis Tango Fancy		Ocd Mogul Fuzzy Navel-ET		Ocd Man O Man Fantom-ET
X		VG 85 – VG MAMMELLA		EX 90 – EX MAMMELLA		EX 90 – EX MAMMELLA
SHAMROCK		Latte +1741 +0.06% +0.00%		2.01 365 15.586 Kg 4.1% 3.2%		1.10 305 11.040 Kg 4.2% 3.1%

- TOP 15 A TIPO TOP 200 USA
- AL TOP A LATTE TOP 200 USA

- TOP 50 DWP\$
- PEDIGREE ALTERNATIVO

Kcaseina
AB

BETAcaseina
A2A2



Nonna OCD Mogul Fuzzy Navel-ET



DEANO - ANAFI 08/2020					
PFT	3514	IES€	772	ICS-PR€	522
LATTE	1480	Attendibilità %			85
Grasso %	0,12	GRT			70
Proteine %	0,00	PRT			52
Figlie	170	Allevamenti			58
Valutazione Morfologica					
TIPO	2,04	Ind. Mammella			1,90
Indice Arti/Piedi	2,08	Attendibilità %			76
Valutazione Gestionale					
Longevità	113	Cellule S.			100
Facilità Parto					
Parto	103	Att. %	77	n° oss.	3862

Dati ITA agosto 2020

DEANO / VALUTAZIONE LINEARE 08/20 - ANAFI				
Statura				1,97
Forza anteriore				0,92
Profondità				1,31
Angolosità				2,65
Angolo groppa				1,22
Ampiezza groppa				1,13
Arti di lato				-1,08
Arti da dietro				1,95
Tallone				1,19
Mammella ant.				2,52
Mammella post. Alt.				3,47
Mammella larghezza				2,00
Legamento				0,98
Piano mammella				1,62
Pos. Cap. ant.				1,18
Pos. Cap. post.				0,49
Capezzi dim.				-1,28
36 figlie in 21 all.	-1	0	+1	+2



Delroy



US003133120425 S-S-I BG DUKE DELROY-ET TR TP TC TV TL TY TD

Duke x (GP 83) Rodgers x (VG 87 DOM) Numero Uno x (VG 87 DOM) Bookem x (VG 86 DOM) Shottle x (VG 86 DOM) O Man x (EX 90 GMD DOM) Manat

DUKE	X	RODGERS	X	NUMERO UNO	X	BOOKEM
MONTROSS x SUPERSIRE		S-S-I Rdgrs 8526 10633-ET		S-S-I Uno Maryann 8526-ET		S-S-I Bookem Modesto7269 -ET
		GP 83 - GP MAMMELLA		VG 87 - EX MAMMELLA		VG 87 - VG MAMMELLA
		4.00 333 19.273 Kg 4.2% 3.3%		5.00 354 16.751 Kg 3.4% 3.5%		3.03 364 13.472 Kg 3.7% 3.6%

- 7° TORO IN USA
- TOP 15 A NET MERIT
- OTTIMI TRATTI SALUTE: 2° DWP\$ e TOP 20 WT\$
- 11° TORO IN ITALIA E 3° A IES€
- 4° MACE LPI E MACE PRO\$ IN CANADA
- OTTIMA FERTILITÀ SEME CON SCR +1,0

FERTILITÀ FIGLIE
+0,2

TORO PER
MANZE

GTPI
2800

GPFT
3904



Figlie di Delroy della United Dreams Farms



DELROY - ANAFI 08/2020				
PFT	3904	IES€	1130	ICS-PR€ 1047
LATTE	1626	Attendibilità %		84
Grasso %	0,27	GRT		94
Proteine %	0,09	PRT		68
Figlie	140	Allevamenti		52
Valutazione Morfologica				
TIPO	1,27	Ind. Mammella		1,42
Indice Arti/Piedi	0,51	Attendibilità %		71
Valutazione Gestionale				
Longevità	117	Cellule S.		107
Facilità Parto				
Parto	108	Att. %	77	n° oss. 3004

DELROY / VALUTAZIONE LINEARE 08/20 - ANAFI				
Statura				-0,01
Forza anteriore				-0,02
Profondità				-0,05
Angolosità				1,38
Angolo groppa				0,73
Ampiezza groppa				1,61
Arti di lato				0,01
Arti da dietro				0,45
Tallone				0,80
Mammella ant.				2,34
Mammella post. Alt.				2,14
Mammella larghezza				2,20
Legamento				0,20
Piano mammella				1,34
Pos. Cap. ant.				1,31
Pos. Cap. post.				-0,10
Capezzoli dim.				-2,69
15 figlie in 10 all.	-1	0	+1	+2

Dati ITA agosto 2020



Duke

US003125201993 S-S-I MONTROSS DUKE-ET TV TL TY TD

Montross x (VG 85 DOM) Supersire x (GP 80 DOM) Snowman x (VG 86 DOM) Shottle x (VG 86) O-Man x (EX 90 GMD DOM) Manat x (EX 91 GMD DOM) Celsius

MONTROSS	X	SUPERSIRE	X	SNOWMAN	X	SHOTTLE
MOGUL X BOLTON		S-S-I Sprsire Mabel 8828-ET		S-S-I Snow Malena 7514-ET		Roylane Shot Mindy 2079-ET
		VG 85 - VG MAMMELLA		GP 80 - GP MAMMELLA		VG 86 - VG MAMMELLA
		3.05 362 16.154 Kg 4.1% 3.4%		4.02 356 18.509 Kg 3.7% 3.1%		2.02 305 13.059 Kg 4.4% 3.4%

- 9° TORO IN USA, 6° A LATTE, 3° GRT E 4° PRT
- TOP 30 A NET MERIT E 2° A EFF. ALIMENTARE
- 7° A LATTE, 2° A GRT E 3° A PRT IN ITALIA
- 1° A PRT, 2° A GRT E 7° A LATTE IN CANADA
- TOP 20 PRO\$ IN CANADA
- Positivo a Fertilità Seme con SCR +0,7

4611
FIGLIE

GTPI
2782

GPFT
3621



Figlie di Duke alla Trent-Way



DUKE - ANAFI 08/2020					
PFT	3621	IES€	781	ICS-PR€	374
LATTE	2368	Attendibilità %			97
Grasso %	0,30	GRT			125
Proteine %	0,04	PRT			84
Figlie	4611	Allevamenti			1191
Valutazione Morfologica					
TIPO	1,85	Ind. Mammella			1,11
Indice Arti/Piedi	-0,22	Attendibilità %			94
Valutazione Gestionale					
Longevità	110	Cellule S.			102
Facilità Parto					
Parto	93	Att. %	98	n° oss.	17705

DUKE / VALUTAZIONE LINEARE 08/20 - ANAFI				
Statura				1,52
Forza anteriore				2,54
Profondità				2,93
Angolosità				3,80
Angolo groppa				-0,18
Ampiezza groppa				1,78
Arti di lato				-0,08
Arti da dietro				-0,66
Tallone				2,01
Mammella ant.				1,39
Mammella post. Alt.				1,79
Mammella larghezza				4,99
Legamento				2,08
Piano mammella				-0,54
Pos. Cap. ant.				1,47
Pos. Cap. post.				0,58
Capezzi dim.				0,00
2235 figlie in 723 all. -1 0 +1 +2				

Dati ITA agosto 2020



Helix

US003131083927 AOT SILVER HELIX-ET TR TP TY TV TL TD

Silver x (VG 88 DOM) Supersire x (VG 88 DOM) Man O Man x (VG 88 DOM) Goldwyn x (EX 90 GMD DOM) Champion x (EX 90 GMD DOM) Hershel

SILVER	X	SUPERSIRE	X	MAN O MAN	X	GOLDWYN
MOGUL x SNOWMAN		Cookiecutter Ssire Has-ET VG 88 - EX MAMMELLA 3.11 365 19.936 Kg 4.0% 3.2%		Cookiecutter Mom Halo-ET VG 88 - EX MAMMELLA 2.00 365 16.095 Kg 5.2% 3.5%		Cookiecutter Gld Holler-ET VG 88 - EX MAMMELLA 2.03 365 18.513 Kg 3.5% 2.9%

- 1° TORO IN USA, 1° GRT E 11° PRT
- 3° A NET MERIT E 11° A DWP\$
- 1° A EFFICIENZA ALIMENTARE TOP 200 USA

- TOP 20 IN ITALIA, 5° A GRT E 19° A PRT
- 1° MACE PRO\$ E 5° MACE LPI CANADA
- Positivo a Fertilità Seme con SCR +0,4

Kcaseina
AB

3270
FIGLIE

GTPI
2942

GPFT
3847




DATI USA

LATTE	+2015
GR	+132
PR	+72

B-S-D Helix Calybe 7322-ET



HELIX - ANAFI 08/2020			
PFT	3847	IES€	947
ICS-PR€	735	Attendibilità %	89
LATTE	1879	GRT	117
Grasso %	0,39	PRT	76
Proteine %	0,09	Allevamenti	577
Figlie	3270	Ind. Mammella	2,08
Valutazione Morfologica			
TIPO	1,58	Attendibilità %	86
Indice Arti/Piedi	1,39	Cellule S.	99
Valutazione Gestionale			
Longevità	109	Facilità Parto	
Parto	104	Att. %	80
n° oss.	4340		

Dati ITA agosto 2020

HELIX / VALUTAZIONE LINEARE 08/20 - ANAFI			
Statura			1,88
Forza anteriore			1,35
Profondità			1,47
Angolosità			2,04
Angolo groppa			-0,37
Ampiezza groppa			0,23
Arti di lato			0,95
Arti da dietro			1,64
Tallone			1,02
Mammella ant.			1,80
Mammella post. Alt.			2,56
Mammella larghezza			2,62
Legamento			2,49
Piano mammella			1,67
Pos. Cap. ant.			2,01
Pos. Cap. post.			2,20
Capezzoli dim.			-0,16
755 figlie in 228 all.	-1	0	+1
			+2



Hurricane

US003125066355 BACON-HILL HURRICANE-ET TV TL TY TD

Chops x Shotglass x (VG 86 DOM) Planet x (EX 90 2E GMD DOM) O-Man x (VG 87) Adam x (GP 80) Throne

CHOPS	X	SHOTGLASS	X	PLANET	X	O-MAN
MOGUL		Edg Hallie Shotglass 745 ET		B&Z Planet 7807 Halle		B&Z Oman 5796
X		Tipo +1,35 ICM +1,78 A&P +0,77		VG 86 - VG MAMMELLA		EX 90 - EX MAMMELLA
MAN O MAN		Latte +1390 Gr% +0.03 Pr% +0.01		2.02 365 14.760 Kg 3.6% 3.1%		5.00 365 22.027 Kg 3.4% 3.1%

- TOP 10 A MAMMELLA TOP 200 USA
- TOP 30 A TIPO TOP 200 USA
- OTTIMI TRATTI SALUTE: TOP WT\$ E DWP\$
- 2° MACE LPI CANADA
- 8° MACE PRO\$ IN CANADA
- OTTIMA FACILITÀ PARTO

FERTILITÀ FIGLIE
+0,4

TORO PER
MANZE

Kcaseina
AB

BETAcaseina
A2A2

2261
FIGLIE

GTPI
2675



B-S-D Hurricane Mora 7261-ET



HURRICANE - ANAFI 08/2020

PFT	3376	IES€	670	ICS-PR€	478
LATTE	989	Attendibilità %			97
Grasso %	0,35	GRT			77
Proteine %	0,03	PRT			38
Figlie	2261	Allevamenti			548
Valutazione Morfologica					
TIPO	1,86	Ind. Mammella			2,18
Indice Arti/Piedi	1,42	Attendibilità %			93
Valutazione Gestionale					
Longevità	109	Cellule S.			104
Facilità Parto					
Parto	113	Att. %	94	n° oss.	4145

Dati ITA agosto 2020

HURRICANE / VALUTAZIONE LINEARE 08/20 - ANAFI

Statura				1,28
Forza anteriore				1,46
Profondità				1,39
Angolosità				2,12
Angolo groppa				-1,64
Ampiezza groppa				2,05
Arti di lato				-2,05
Arti da dietro				2,19
Tallone				1,21
Mammella ant.				2,41
Mammella post. Alt.				3,70
Mammella larghezza				2,90
Legamento				1,33
Piano mammella				2,29
Pos. Cap. ant.				1,27
Pos. Cap. post.				1,26
Capezzi dim.				-3,19
662 figlie in 217 all.				
	-1	0	+1	+2

Jabari

US003131003387 S-S-I JEDI JABARI-ET TR TP TD TV TY TL

Jedi x (VG 88) Jacey x (GP 84) Snowman x (VG 85 GMD) Planet x (VG 86) Shottle x (VG 87) Magna x (EX 90) BwMarshall

JEDI	X	JACEY	X	SNOWMAN	X	PLANET
MONTROSS x SUPERSIRE		Genesee Jacey Mabel-ET		Genesee-Hill Snw Miggins-ET		Genesee-Hill Planet Magi-ET
		VG 88 – VG MAMMELLA		GP 84 – GP MAMMELLA		VG 85 – VG MAMMELLA
		3.07 309 18.336 Kg 3.1% 3.1%		4.01 305 17.786 Kg 3.1% 3.0%		4.00 365 17.631 Kg 4.1% 3.2%

- AL TOP A PROTEINE E CW\$
- OTTIMO A LATTE

- ALTO A LONGEVITÀ E BASSO A CELLULE S.
- OTTIMA FERTILITÀ SEME CON SCR +1,8

FERTILITÀ FIGLIE
+0,8

TORO PER
MANZE

Kcaseina
AB

GPFT
3674



Madre Genesee Jacey Mabel-ET



JABARI - ANAFI 08/2020				
PFT	3674	IES€	863	ICS-PR€ 783
LATTE	1732	Attendibilità %	85	
Grasso %	-0,12	GRT	51	
Proteine %	0,09	PRT	72	
Figlie	163	Allevamenti	63	
Valutazione Morfologica				
TIPO	1,50	Ind. Mammella	1,67	
Indice Arti/Piedi	0,97	Attendibilità %	76	
Valutazione Gestionale				
Longevità	113	Cellule S.	102	
Facilità Parto				
Parto	107	Att. %	76	n° oss. 1325

JABARI / VALUTAZIONE LINEARE 08/20 - ANAFI				
Statura				3,40
Forza anteriore				1,92
Profondità				2,00
Angolosità				1,67
Angolo groppa				0,84
Ampiezza groppa				1,52
Arti di lato				-1,77
Arti da dietro				0,90
Tallone				2,31
Mammella ant.				1,43
Mammella post. Alt.				2,46
Mammella larghezza				2,34
Legamento				1,71
Piano mammella				2,35
Pos. Cap. ant.				0,06
Pos. Cap. post.				0,55
Capezzoli dim.				0,87
33 figlie in 14 all.	-1	0	+1	+2

Dati ITA agosto 2020



Phantom

US003126218688 S-S-I KINGPIN PHANTOM-ET TR TP TV TL TY TD

Kingpin x (VG 85 DOM) Supersire x (GP 80 DOM) Snowman x (VG 86 DOM) Shottle x (VG 86) O Man x (EX 90 GMD DOM) Manat x (EX 91 GMD DOM) Celsius

KINGPIN	X	SUPERSIRE	X	SNOWMAN	X	SHOTTLE
MCCUTCHEN x OBSERVER		S-S-I Sprsire Mabel 8828 -ET VG 85 – VG MAMMELLA 3.05 362 16.154 Kg 4.1% 3.4%		S-S-I Snow Malena 7514 -ET GP 80 – GP MAMMELLA 4.02 356 18.509 Kg 3.7% 3.1%		Roylane Shot Mindy 2079 -ET VG 86 – VG MAMMELLA 2.02 305 13.059 Kg 4.4% 3.4%

- TOP 30 IN USA E TOP 10 A EFFICIENZA ALIMENTARE
- 8° A PROTEINE IN USA
- TOP 20 A DWP\$ E TOP A NET MERIT
- 10° LPI IN CANADA E 7° A GRASSO
- 3° A PRO\$ IN CANADA
- TOP 25 A PRT E GRT IN ITALIA

TORO PER
MANZE

Kcaseina
AB

1008
FIGLIE

GTPI
2721



Palla Phantom 55429



PHANTOM - ANAFI 08/2020					
PFT	3447	IES€	686	ICS-PR€	438
LATTE	1860	Attendibilità %	89		
Grasso %	0,21	GRT	94		
Proteine %	0,09	PRT	74		
Figlie	1008	Allevamenti	215		
Valutazione Morfologica					
TIPO	1,53	Ind. Mammella	1,33		
Indice Arti/Piedi	0,40	Attendibilità %	84		
Valutazione Gestionale					
Longevità	107	Cellule S.	105		
Facilità Parto					
Parto	106	Att. %	79	n° oss.	2355

PHANTOM / VALUTAZIONE LINEARE 08/20 - ANAFI				
Statura				2,04
Forza anteriore				2,12
Profondità				2,62
Angolosità				2,55
Angolo groppa				-0,03
Ampiezza groppa				1,41
Arti di lato				1,47
Arti da dietro				1,37
Tallone				0,49
Mammella ant.				1,37
Mammella post. Alt.				1,96
Mammella larghezza				1,19
Legamento				1,76
Piano mammella				0,83
Pos. Cap. ant.				0,86
Pos. Cap. post.				0,49
Capezzoli dim.				1,05
223 figlie in 92 all.	-1	0	+1	+2

Dati ITA agosto 2020



Resolve

US003134652407 BLUMENFELD JEDI RESOLVE-ET TR TP TL TD

Jedi x (VG 87) Day x (VG 85 GMD DOM) Sharky x (VG 87 GMD DOM) Outside x (VG 85) Rudolph

JEDI	X	DAY	X	SHARKY	X	OUTSIDE
MONTROSS X SUPERSIRE		Co-Op Blumen Day 4292-ET VG 87 – VG MAMMELLA 3.06 305 13.889 Kg 4.4% 3.2%		Deervue-Acres Robin Cri-ET VG 85 – VG MAMMELLA 1.10 365 15.063 Kg 4.7% 3.3%		Deervue-Acres Outside Robyn VG 87 – VG MAMMELLA 3.11 365 18.227 Kg 4.8% 3.2%

- 10° TORO IN USA E TOP NET MERIT
- TOP 20 A FERTILITÀ FIGLIE E CW\$ IN USA
- 6° A LONGEVITÀ IN USA E 7° IN ITALIA
- TOP 15 IN ITALIA A PFT, IES€ E ICS-PR€
- TOP MACE LPI E PRO\$ IN CANADA
- OTTIMA FERTILITÀ SEME CON SCR +1,2

FERTILITÀ FIGLIE
+1,9

TORO PER
MANZE

Kcaseina
AB

448
FIGLIE

GTPI
2776

GPFT
3855



Hilmar-D Resolve 14398-ET



RESOLVE - ANAFI 08/2020			
PFT	3855	IES€	1071
ICS-PR€	1070		
LATTE	1130	Attendibilità %	87
Grasso %	0,08	GRT	53
Proteine %	0,12	PRT	52
Figlie	448	Allevamenti	118
Valutazione Morfologica			
TIPO	1,37	Ind. Mammella	2,28
Indice Arti/Piedi	0,27	Attendibilità %	82
Valutazione Gestionale			
Longevità	119	Cellule S.	110
Facilità Parto			
Parto	105	Att. %	77
n° oss.			1445

RESOLVE / VALUTAZIONE LINEARE 08/20 - ANAFI			
Statura			1,35
Forza anteriore			1,34
Profondità			0,92
Angolosità			0,51
Angolo groppa			-0,82
Ampiezza groppa			0,95
Arti di lato			-2,51
Arti da dietro			0,40
Tallone			2,27
Mammella ant.			3,19
Mammella post. Alt.			2,04
Mammella larghezza			1,26
Legamento			2,15
Piano mammella			2,90
Pos. Cap. ant.			0,73
Pos. Cap. post.			1,07
Capezzoli dim.			-0,14
124 figlie in 38 all.	-1	0	+2

Dati ITA agosto 2020



Pat-Red

US003012178104 COYNE-FARMS SYMPATI PAT-RED TV TL TY TD

Sympatico RC x (VG 86) Colt P Red x (EX 91 DOM) Massey x (EX 91 DOM) Ramos x (VG 85) Pippen

SYMPATICO RC X	COLT P RED	X	MASSEY	X	RAMOS
SNOWMAN x PLANET	Butlerview Colt Prairie-ET RC VG 86 – VG MAMMELLA 1.11 365 13.740 Kg 3.8% 3.3%		Richmond-Fd Pompey-ET EX 91 – EX MAMMELLA 3.10 305 13.659 Kg 4.3% 3.1%		Richmond-FD Ramos Poppy EX 91 – EX MAMMELLA 3.04 365 16.413 Kg 4.1% 3.1%

• 3° TORO ROSSO IN USA

• OTTIMI TRATTI SALUTE: TOP DWP\$ E WT\$

FERTILITÀ FIGLIE
+0,8

Kcaseina
AB

2789
FIGLIE



Arroyo-Vista Pat Ra-Red-ET



PAT-RED - ANAFI 08/2020

PFT	3164	IES€	619	ICS-PR€	320
LATTE	897	Attendibilità %			94
Grasso %	0,12	GRT			45
Proteine %	0,10	PRT			42
Figlie	2789	Allevamenti			1066
Valutazione Morfologica					
TIPO	0,91	Ind. Mammella			1,24
Indice Arti/Piedi	0,62	Attendibilità %			90
Valutazione Gestionale					
Longevità	110	Cellule S.			105
Facilità Parto					
Parto	101	Att. %	88	n° oss.	5709

Dati ITA agosto 2020

PAT-RED / VALUTAZIONE LINEARE 08/20 - ANAFI

Statura					0,60
Forza anteriore					0,01
Profondità					-0,18
Angolosità					0,73
Angolo groppa					-1,56
Ampiezza groppa					0,35
Arti di lato					-0,19
Arti da dietro					1,21
Tallone					1,20
Mammella ant.					2,35
Mammella post. Alt.					1,99
Mammella larghezza					0,74
Legamento					-0,45
Piano mammella					1,46
Pos. Cap. ant.					1,00
Pos. Cap. post.					-1,01
Capezzi dim.					0,31
508 figlie in 237 all.	-1	0	+1	+2	



Rager-Red

US000072353457 RI-VAL-RE RAGER-RED-ET TP TV TL TY TD

Relief-P x (VG 88 DOM) Observer x (EX 90) Advent Red x (VG 88 GMD DOM) Ranger x Park x (EX 90) Factor x (EX 90) A.Magnet

RELIEF P	X	OBSERVER	X	ADVENT-RED	X	RANGER
TOUBIB-P RC x LEIF		Ri-Val-Re Obsrvr Salsa-ET VG 88 - VG MAMMELLA 4.05 297 13.200 Kg 5.3% 3.1%		Ri-Val-Re Adv Win-Go-Red-ET EX 90 - EX MAMMELLA 4.00 305 13.518 Kg 4.0% 3.1%		Ri-Val-Re Range Redwing-Red VG 88 - VG MAMMELLA 4.05 365 16.222 Kg 4.2% 3.1%

- 5° TORO ROSSO IN USA
- TOP 20 ARTI E PIEDI IN USA

- TOP 25 LONGEVITÀ TOP 200 USA
- ECCELLENTI TRATTI SALUTE: TOP DWP\$, WT\$ E CW\$

Kcaseina
AB

BETAcaseina
A2A2

2878
FIGLIE



Everlane Rager-Red Susan



RAGER-RED - ANAFI 08/2020				
PFT	3168	IES€	640	ICS-PR€ 263
LATTE	646	Attendibilità %	89	
Grasso %	0,25	GRT	50	
Proteine %	0,08	PRT	30	
Figlie	2878	Allevamenti	1041	
Valutazione Morfologica				
TIPO	1,42	Ind. Mammella	1,42	
Indice Arti/Piedi	1,11	Attendibilità %	86	
Valutazione Gestionale				
Longevità	115	Cellule S.	104	
Facilità Parto				
Parto	103	Att. %	80	n° oss. 18405

RAGER-RED / VALUTAZIONE LINEARE 08/20 - ANAFI				
Statura				1,13
Forza anteriore				1,01
Profondità				1,54
Angolosità				1,75
Angolo groppa				0,86
Ampiezza groppa				0,97
Arti di lato				0,73
Arti da dietro				1,39
Tallone				1,22
Mammella ant.				2,11
Mammella post. Alt.				1,23
Mammella larghezza				1,55
Legamento				1,71
Piano mammella				1,06
Pos. Cap. ant.				1,05
Pos. Cap. post.				2,18
Capezzoli dim.				-1,39
810 figlie in 392 all.	-1	0	+1	+2

Dati ITA agosto 2020



Step-Red

DE000356650139 STEP RED

Sympatico Rc x Observer x (EX 94 DOM) Goldwyn x (EX 91 DOM) Durham x Outside

SYMPATICO	X	OBSERVER	X	GOLDWYN	X	DURHAM
SNOWMAN		Curr-Vale Observer Delta-ET RC		Curr-Vale Goldwyn Delicious RC		Curr-Vale Durham Apricot RC
X		Tipo +0,93 ICM +1,10 A&P +0,17		EX 94 – EX MAMMELLA		EX 91 – EX MAMMELLA
PLANET		Latte +1211 -0.27% +0.04%		3.02 305 12.668 Kg 4.4% 3.1%		6.05 365 20.118 Kg 2.9% 2.8%

- TOP 20 A LATTE IN USA
- TOP 20 A LATTE IN ITALIA

- 10° TORO ROSSO IN USA
- DALLA FAMIGLIA DELLA GOLDWYN DELICIOUS

TORO PER
MANZE

Kcaseina
AB

721
FIGLIE



Step Red Daisy GP 84



STEP-RED - ANAFI 08/2020					
PFT	3124	IES€	612	ICS-PR€	448
LATTE	2115	Attendibilità %			96
Grasso %	-0,30	GRT			39
Proteine %	-0,11	PRT			57
Figlie	721	Allevamenti			361
Valutazione Morfologica					
TIPO	1,08	Ind. Mammella			1,42
Indice Arti/Piedi	-0,50	Attendibilità %			88
Valutazione Gestionale					
Longevità	109	Cellule S.			108
Facilità Parto					
Parto	105	Att. %	92	n° oss.	1839

STEP-RED / VALUTAZIONE LINEARE 08/20 - ANAFI				
Statura				0,52
Forza anteriore				0,05
Profondità				0,23
Angolosità				1,94
Angolo groppa				-1,07
Ampiezza groppa				0,56
Arti di lato				1,36
Arti da dietro				0,00
Tallone				0,28
Mammella ant.				1,99
Mammella post. Alt.				2,32
Mammella larghezza				3,20
Legamento				0,41
Piano mammella				0,96
Pos. Cap. ant.				1,85
Pos. Cap. post.				0,68
Capezzi dim.				-2,19
299 figlie in 144 all. -1 0 +1 +2				

Dati ITA agosto 2020



Bubba



US003131992850 LEANINGHOUSE BIG BUBBA-ET TR TV TL TY TD TP

Jedi x (VG 85) Supersire x (VG 88 DOM) Man-O-Man x (VG 87 DOM) Mac x (VG 88) Shottle x (VG 87) Finley

JEDI	X	SUPERSIRE	X	MAN O MAN	X	MAC
MONTROSS x SUPERSIRE		Playball JI Bubbles-ET		Playball Mnom Bounty-ET		Ralma Mac Beauty-ET
		VG 85 - VG MAMMELLA		VG 88 - EX MAMMELLA		VG 87 - VG MAMMELLA
		3.05 365 20.677 Kg 4.2% 3.2%		2.03 365 15.676 Kg 4.2% 3.2%		2.05 365 13.512 Kg 4.1% 3.0%

- TOP 30 A IES€
- TOP 15 A ICS-PR€
- ECCELLENTE FERTILITÀ FIGLIE

- TOP 30 A LONGEVITÀ IN ITALIA
- OTTIMA FERTILITÀ SEME CON SCR +1,2

FERTILITÀ FIGLIE
+2,8

TORO PER
MANZE

Kcaseina
BB

BETAcaseina
A2A2



Leaninghouse Bubba 23670-ET



BUBBA - ANAFI 08/2020				
PFT	3546	IES€	999	ICS-PR€ 1034
LATTE	1111	Attendibilità %		85
Grasso %	-0,30	GRT		8
Proteine %	0,14	PRT		55
Figlie	181	Allevamenti		58
Valutazione Morfologica				
TIPO	0,69	Ind. Mammella		1,55
Indice Arti/Piedi	-0,53	Attendibilità %		79
Valutazione Gestionale				
Longevità	117	Cellule S.		101
Facilità Parto				
Parto	109	Att. %	77	n° oss. 1182

BUBBA / VALUTAZIONE LINEARE 08/20 - ANAFI				
Statura				1,01
Forza anteriore				0,40
Profondità				0,03
Angolosità				0,24
Angolo groppa				0,66
Ampiezza groppa				0,41
Arti di lato				-2,24
Arti da dietro				-0,37
Tallone				1,58
Mammella ant.				1,45
Mammella post. Alt.				1,35
Mammella larghezza				1,42
Legamento				1,58
Piano mammella				2,31
Pos. Cap. ant.				0,64
Pos. Cap. post.				1,22
Capezzoli dim.				-1,84
49 figlie in 21 all.	-1	0	+1	+2

Dati ITA agosto 2020



Dragonheart



US0003009533223 MR OCD EPIC DRAGONHEART-ET TR TP TV TL TY

Epic x (EX 93 GDM DOM) Planet x (VG 88 DOM) Elegant x (EX 93 GDM DOM) Durham x (EX 95 GDM DOM) Rudolph

EPIC	X	PLANET	X	ELEGANT	X	DURHAM
SUPER X BAXTER		OCD Planet Danica-ET		Miss Elegant Delight-ET		Windsor-Manor Z-Delight-ET TV
		EX 93 – EX MAMMELLA		VG 88 – VG MAMMELLA		EX 93 – EX MAMMELLA
		3.01 365 17.836 Kg 3.5% 3.0%		2.02 3 305 12.659 Kg 3.4% 2.9%		5.10 365 18.604 Kg 3.8% 3.0%

- TRA I MIGLIORI A LATTE IN USA
- OTTIME MAMMELLE

- AL TOP A LATTE IN CANADA
- Positivo a Fertilità Seme con SCR +0,6

FERTILITÀ FIGLIE
+0,6

TORO PER
MANZE

Kcaseina
BB

BETAcaseina
A2A2

9160
FIGLIE



Bryceholme Dragonheart Vision VG 85



DRAGONHEART - ANAFI 08/2020					
PFT	3094	IES€	575	ICS-PR€	327
LATTE	1735	Attendibilità %			90
Grasso %	-0,19	GRT			39
Proteine %	-0,15	PRT			40
Figlie	9160	Allevamenti			1577
Valutazione Morfologica					
TIPO	1,40	Ind. Mammella	2,12		
Indice Arti/Piedi	0,65	Attendibilità %			86
Valutazione Gestionale					
Longevità	111	Cellule S.			99
Facilità Parto					
Parto	106	Att. %	95	n° oss.	31746

DRAGONHEART / VALUTAZIONE LINEARE 08/20 - ANAFI				
Statura				1,45
Forza anteriore				0,37
Profondità				0,30
Angolosità				1,52
Angolo groppa				1,68
Ampiezza groppa				1,16
Arti di lato				0,88
Arti da dietro				0,79
Tallone				0,60
Mammella ant.				1,93
Mammella post. Alt.				3,15
Mammella larghezza				1,85
Legamento				2,55
Piano mammella				2,05
Pos. Cap. ant.				0,85
Pos. Cap. post.				0,81
Capezzi dim.				-0,23
1168 figlie in 410 all. -1 0 +1 +2				

Dati ITA agosto 2020



Copycat

K caseina
BB

new

US003014562172 SANDY-VALLEY COPYCAT-TW-ET TR TP TV TL TY TD

Jedi x (VG 85) Jacey x (VG 87 DOM) Super x (VG 87 GMD DOM) Shottle Cosmopolitan x (EX 90 GMD DOM) Outside x (EX 93 GMD DOM) Juror

JEDI	X	JACEY	X	SUPER	X	SHOTTLE
MONTROSS x SUPERSIRE		Sandy-Valley Confeticake-ET		Larcrest Cake-ET		Larcrest Cosmopolitan
		VG 85 - VG MAMMELLA		VG 87 - VG MAMMELLA		VG 87 - VG MAMMELLA
		2.01 365 12.333 Kg 5.3% 3.7%		4.03 365 16.801 Kg 5.1% 3.6%		2.04 365 14.029 Kg 4.1% 3.4%

- TOP 25 IN USA
- TOP 20 A CELLULE SOMATICHE
- TOP 35 FERTILITÀ FIGLIE

- ECCELLENTI TRATTI SALUTE
- TOP 35 DWP\$ - TOP 25 WT\$ - TOP 35 CW\$
- OTTIMA FERTILITÀ SEME CON SCR +1,4

FERTILITÀ FIGLIE
+1,4

TORO PER
MANZE

Kcaseina
BB

GTPI
2727

GPFT
3833



Trent-Way-JS Raya-ET



COPYCAT - ANAFI 08/2020			
PFT	3833	IES€	909
		ICS-PR€	904
LATTE	1220	Attendibilità %	78
Grasso %	0,25	GRT	78
Proteine %	0,12	PRT	58
Figlie	103	Allevamenti	36
Valutazione Morfologica			
TIPO	1,69	Ind. Mammella	1,90
Indice Arti/Piedi	2,38	Attendibilità %	77
Valutazione Gestionale			
Longevità	109	Cellule S.	107
Facilità Parto			
Parto	106	Att. %	78
		n° oss.	0

COPYCAT / VALUTAZIONE LINEARE 08/20 - ANAFI			
Statura			1,81
Forza anteriore			2,36
Profondità			1,77
Angolosità			1,09
Angolo groppa			-0,36
Ampiezza groppa			0,60
Arti di lato			-1,48
Arti da dietro			2,00
Tallone			2,90
Mammella ant.			2,10
Mammella post. Alt.			1,54
Mammella larghezza			1,72
Legamento			2,63
Piano mammella			1,98
Pos. Cap. ant.			1,03
Pos. Cap. post.			1,53
Capezzoli dim.			-0,27
38 figlie in 17 all.	-1	0	+1
			+2

Dati ITA agosto 2020



Foxhole



US000073139011 PLAIN-KNOLL FOXHOLE-ET TR TP TY TV TL TD

Montross x (VG 87 DOM) Shamrock x (VG 86 DOM) Shottle x (VG 86 DOM) O Man x (EX 90 GMD DOM) Manat x (EX 91 GMD DOM) Celsius

MONTROSS	X	SHAMROCK	X	SHOTTLE	X	O MAN
MOGUL X BOLTON		S-S-I Shamrock Mesa 7388-ET		Roylane Shot Mindy 2079-ET		Seagull-Bay Oman Mirror-ET
		VG 87 - VG MAMMELLA		VG 86 - VG MAMMELLA		VG 86 - VG MAMMELLA
		4.09 322 16.854 Kg 3.5% 3.0%		2.02 305 13.059 Kg 4.4% 3.4%		3.00 365 16.559 Kg 4.4% 3.4%

• DALLA FAMIGLIA PIÙ INFLUENTE DELLA RAZZA

• AL TOP IN ITALIA A LATTE E GRT

TORO PER MANZE

Kcaseina BB

281 FIGLIE



Madre S-S-I Shamrock Mesa 7388-ET



FOXHOLE - ANAFI 08/2020

PFT	3257	IES€	810	ICS-PR€	462
LATTE	1886	Attendibilità %			87
Grasso %	0,05	GRT			78
Proteine %	-0,01	PRT			64
Figlie	281	Allevamenti			94
Valutazione Morfologica					
TIPO	0,58	Ind. Mammella			0,56
Indice Arti/Piedi	0,16	Attendibilità %			81
Valutazione Gestionale					
Longevità	112	Cellule S.			101
Facilità Parto					
Parto	106	Att. %	77	n° oss.	904

Dati ITA agosto 2020

FOXHOLE / VALUTAZIONE LINEARE 08/20 - ANAFI

Statura					-0,27
Forza anteriore					1,07
Profondità					0,15
Angolosità					-0,34
Angolo groppa					-0,23
Ampiezza groppa					0,22
Arti di lato					-1,03
Arti da dietro					0,01
Tallone					0,65
Mammella ant.					1,62
Mammella post. Alt.					0,98
Mammella larghezza					1,47
Legamento					-0,05
Piano mammella					0,47
Pos. Cap. ant.					-0,14
Pos. Cap. post.					-0,46
Capezzi dim.					-0,71
86 figlie in 30 all.	-1	0	+1	+2	

Malcolm



IT017991629030 GIUDICI SSHOT MALCOLM TV TL TY

Supershot x (MB 85) Mccutchen x (MB 87) Man O Man x (MB 88) Goldwyn x (EX 90) Givenchy

SUPERSHOT	X	MCCUTCHEN	X	MAN O MAN	X	GOLDWYN
SUPERSIRE x SUPER		Giudici Holsteins Mchn Madison		Giudici Holsteins Alexia		Vegas
		MB 85 – MB MAMMELLA		MB 87 – MB MAMMELLA		MB 88 – MB MAMMELLA
		1.10 305 10.446 Kg 4.15% 3.43%		4.04 305 13.812 Kg 3.89% 3.61%		4.05 305 12.025 Kg 3.22% 3.14%

- DA UNA FAMIGLIA SUPER COLLAUDATA
- AL TOP A LATTE TORI ITALIANI
- AL TOP A ICS-PR€ TORI ITALIANI
- Positivo a Fertilità Seme +101

FERTILITÀ FIGLIE
+0,1

TORO PER
MANZE

Kcaseina
BB



Madre GIUDICI HOLSTEINS MCHN MADISON



MALCOLM - ANAFI 08/2020				
PFT	3111	IES€	656	ICS-PR€ 662
LATTE	1445	Attendibilità %	91	
Grasso %	-0,13	GRT	39	
Proteine %	-0,09	PRT	38	
Figlie	168	Allevamenti	69	
Valutazione Morfologica				
TIPO	1,18	Ind. Mammella	1,42	
Indice Arti/Piedi	1,31	Attendibilità %	84	
Valutazione Gestionale				
Longevità	111	Cellule S.	105	
Facilità Parto				
Parto	106	Att. %	94	n° oss. 732

MALCOLM / VALUTAZIONE LINEARE 08/20 - ANAFI				
Statura				1,13
Forza anteriore				0,20
Profondità				0,03
Angolosità				1,15
Angolo groppa				1,48
Ampiezza groppa				1,49
Arti di lato				0,01
Arti da dietro				0,87
Tallone				1,00
Mammella ant.				1,95
Mammella post. Alt.				1,95
Mammella larghezza				1,03
Legamento				1,49
Piano mammella				1,72
Pos. Cap. ant.				-0,23
Pos. Cap. post.				0,28
Capezzoli dim.				0,00
50 figlie in 21 all.	-1	0	+1	+2

Dati ITA agosto 2020



Parison



US003132662986 SIEMERS JEDI PARISON-ET TR TP TC TY TV TL TD

Jedi x (VG 86) Tango x (VG 87 DOM) Facebook x (VG 87) Mac x (VG 89 DOM) Goldwyn x (EX 90 DOM) Ozzie x (VG 87 DOM) Aaron

JEDI	X	TANGO	X	FACEBOOK	X	MAC
MONTROSS x SUPERSIRE		Quality Tango Paris		Ransom-Rail Facebk Paris-ET		Welcome Mac Peytan-ET
		VG 86 - VG MAMMELLA		VG 87 - VG MAMMELLA		VG 87 - VG MAMMELLA
		1.11 365 14.742 Kg 4.9% 3.4%		2.03 365 13.704 Kg 4.3% 3.5%		4.08 322 17.850 Kg 5.4% 3.8%

- TOP 25 A PROTEINE IN ITALIA
- OTTIMO A LATTE

- ECCELLENTE FACILITÀ PARTO
- OTTIMA FERTILITÀ SEME CON SCR +1,7

FERTILITÀ FIGLIE
+0,9

TORO PER
MANZE

Kcaseina
BB

BETAcaseina
A2A2



Siemers Psn Parni 28395-ET



PARISON - ANAFI 08/2020

PFT	3527	IES€	779	ICS-PR€	645
LATTE	1660	Attendibilità %			84
Grasso %	-0,16	GRT			43
Proteine %	0,14	PRT			74
Figlie	125	Allevamenti			41
Valutazione Morfologica					
TIPO	1,46	Ind. Mammella			1,69
Indice Arti/Piedi	0,54	Attendibilità %			79
Valutazione Gestionale					
Longevità	110	Cellule S.			98
Facilità Parto					
Parto	109	Att. %	76	n° oss.	2172

Dati ITA agosto 2020

PARISON / VALUTAZIONE LINEARE 08/20 - ANAFI

Statura					1,94
Forza anteriore					1,60
Profondità					1,78
Angolosità					2,29
Angolo groppa					-0,56
Ampiezza groppa					1,71
Arti di lato					-0,76
Arti da dietro					0,73
Tallone					0,96
Mammella ant.					1,43
Mammella post. Alt.					2,30
Mammella larghezza					2,02
Legamento					2,67
Piano mammella					0,92
Pos. Cap. ant.					1,36
Pos. Cap. post.					1,74
Capezzioli dim.					0,33
50 figlie in 23 all.	-1	0	+1	+2	



Pharo



US003014562176 SANDY-VALLEY J PHARO-ET TR TP TL TD

Jedi x (EX 91) Balisto x (VG 88 DOM) Numero Uno x (VG 86 DOM) Planet x (VG 87 DOM) Shottle x (VG 85 GMD DOM) O Man

JEDI	X	BALISTO	X	NUMERO UNO	X	PLANET
MONTROSS x SUPERSIRE		Sandy-Valley BL Paradise-ET		Sandy-Valley Nu Precious-ET		Pine-Tree Monica Planeta-ET
		EX 91 – EX MAMMELLA		VG 88 – EX MAMMELLA		VG 86 – VG MAMMELLA
		3.07 365 15.195 Kg 5.7% 3.9%		5.02 365 17.177 Kg 4.4% 3.3%		2.01 365 13.945 Kg 3.7% 3.4%

- 7° TORO A TIPO TOP 200 USA
- TOP 15 A MAMMELLA TOP 200 USA

- TOP 15 A CELLULE S. TOP 200 USA
- OTTIMA FERTILITÀ SEME CON SCR +1,6

FERTILITÀ FIGLIE
+0,5

TORO PER
MANZE

Kcaseina
BB

BETAcaseina
A2A2

483
FIGLIE

GPFT
3652



Gruppo di Pharo alla Webb-Vue Farm



PHARO - ANAFI 08/2020				
PFT	3652	IES€	759	ICS-PR€ 709
LATTE	1154	Attendibilità %		88
Grasso %	0,10	GRT		54
Proteine %	0,14	PRT		55
Figlie	483	Allevamenti		196
Valutazione Morfologica				
TIPO	2,60	Ind. Mammella		2,93
Indice Arti/Piedi	1,79	Attendibilità %		82
Valutazione Gestionale				
Longevità	114	Cellule S.		107
Facilità Parto				
Parto	108	Att. %	80	n° oss. 9202

PHARO / VALUTAZIONE LINEARE 08/20 - ANAFI				
Statura				3,48
Forza anteriore				2,32
Profondità				2,63
Angolosità				2,78
Angolo groppa				-0,23
Ampiezza groppa				2,61
Arti di lato				-0,92
Arti da dietro				1,51
Tallone				2,35
Mammella ant.				4,10
Mammella post. Alt.				3,23
Mammella larghezza				2,67
Legamento				1,95
Piano mammella				3,60
Pos. Cap. ant.				1,51
Pos. Cap. post.				1,38
Capezzoli dim.				-0,50
121 figlie in 63 all.	-1	0	+1	+2

Dati ITA agosto 2020

Sumo

Kcaseina
BB

US003127565475 CLEAR-ECHO SUMO 569-ET TR TP TC TY TV TL TD

Supershot x (VG 85 DOM) Numero Uno x (VG 86 DOM) Man O Man x (EX 91 DOM) Laudan x (VG 87 DOM) Hershel x (VG 86 GMD DOM) Decision

SUPERSHOT	X	NUMERO UNO	X	MAN O MAN	X	LAUDAN
SUPERSIRE x SUPER		Clear-Echo Num Uno 2833-ET		Clear-Echo M-O-M 2213-ET		Clear-Echo 822 Laud 1266-ET
		VG 85 - VG MAMMELLA		VG 86 - VG MAMMELLA		EX 91 - EX MAMMELLA
		2.03 365 16.168 Kg 4.1% 3.1%		3.08 365 19.940 Kg 4.0% 3.3%		4.02 365 20.200 Kg 3.1% 2.8%

- TOP 15 A FERTILITÀ FIGLIE IN USA
- TOP 30 A LONGEVITÀ TOP 200 USA

- TOP IES€ E ICS-PR€
- TOP MACE LPI E PRO\$ IN CANADA

FERTILITÀ FIGLIE
+2,0

Kcaseina
BB

451
FIGLIE



Webb-Vue Sumo 8476



SUMO - ANAFI 08/2020					
PFT	3574	IES€	955	ICS-PR€	855
LATTE	1512	Attendibilità %			87
Grasso %	0,00	GRT			56
Proteine %	0,08	PRT			61
Figlie	451	Allevamenti			70
Valutazione Morfologica					
TIPO	0,54	Ind. Mammella			0,75
Indice Arti/Piedi	0,31	Attendibilità %			82
Valutazione Gestionale					
Longevità	113	Cellule S.			99
Facilità Parto					
Parto	104	Att. %	76	n° oss.	842

Dati ITA agosto 2020

SUMO / VALUTAZIONE LINEARE 08/20 - ANAFI				
Statura				0,69
Forza anteriore				0,47
Profondità				0,53
Angolosità				1,15
Angolo groppa				-0,51
Ampiezza groppa				0,65
Arti di lato				1,30
Arti da dietro				0,42
Tallone				0,17
Mammella ant.				0,21
Mammella post. Alt.				0,87
Mammella larghezza				1,39
Legamento				2,36
Piano mammella				-0,17
Pos. Cap. ant.				0,64
Pos. Cap. post.				1,40
Capezzi dim.				-0,37
114 figlie in 35 all.	-1	0	+1	+2



Wiggins

Kcaseina
BB

US003128769256 T-SPRUCE SUPRSHT WIGGINS-ET TV TL TY TD TR TP

Supershot x (VG 85 GMD DOM) Galaxy x (EX 90 GMD DOM) Robust x (VG 89) Goldwyn x (VG 88 DOM) Shottle x (VG 86) Ito

SUPERSHOT	X	GALAXY	X	ROBUST	X	GOLDWYN
SUPERSIRE		Edg Riley Galaxy 2364-ET		Co-Vista Robust Riley		Ms Pride Gold Invite 761-ET
X		VG 85 - VG MAMMELLA		EX 90 - EX MAMMELLA		VG 89 - EX MAMMELLA
SUPER		3.07 305 21.677 Kg 3.5% 3.1%		2.01 305 12.513 Kg 3.9% 3.3%		3.08 365 16.342 Kg 3.8% 3.4%

- 12° TORO A PROTEINE IN USA
- TOP 25 A TIPO TOP 200 USA

- AL TOP A LATTE IN USA
- OTTIMA FERTILITÀ SEME CON SCR +1,0

Kcaseina
BB

BETAcaseina
A2A2

405
FIGLIE



Jobo Wiggins 8248



WIGGINS - ANAFI 08/2020				
PFT	3560	IES€	831	ICS-PR€ 776
LATTE	1702	Attendibilità %		87
Grasso %	-0,20	GRT		41
Proteine %	0,12	PRT		73
Figlie	405	Allevamenti		85
Valutazione Morfologica				
TIPO	1,47	Ind. Mammella		1,50
Indice Arti/Piedi	0,26	Attendibilità %		84
Valutazione Gestionale				
Longevità	113	Cellule S.		103
Facilità Parto				
Parto	104	Att. %	88	n° oss. 1116

WIGGINS / VALUTAZIONE LINEARE 08/20 - ANAFI				
Statura				2,22
Forza anteriore				1,44
Profondità				1,47
Angolosità				2,08
Angolo groppa				-0,39
Ampiezza groppa				2,01
Arti di lato				1,56
Arti da dietro				1,00
Tallone				0,48
Mammella ant.				2,46
Mammella post. Alt.				2,54
Mammella larghezza				1,57
Legamento				0,91
Piano mammella				1,15
Pos. Cap. ant.				0,66
Pos. Cap. post.				0,86
Capezzoli dim.				1,53
135 figlie in 57 all.	-1	0	+1	+2

Dati ITA agosto 2020

Tori Provati dati GTPI

ORDINE ALFABETICO																												
CODICE	TORO	TPI	NM	DWP\$	Figlie	All.	Att.	Latte	GRT	GR%	PRT	PR%	E.A.	Tipo	ICM	A&P	Long	WT\$	CW\$	Cell.	F.F.	Parto	SCE OBS	SCR	SCR Oss.	KC	BCN	AAA
007HO12940	BUBBA	2397	341	353	181	58	96	1002	-4	-0,15	44	0,04	56	0,17	0,85	-1,15	5,1	-49	2	2,98	2,8	1,7	1182	1,2	1850	BB	A2A2	534
007HO12974	COPYCAT	2727	550	679	103	36	94	1236	66	0,06	49	0,04	143	1,21	1,09	0,24	3,6	103	23	2,69	1,4	2,0	1605	1,4	3622	BB	A1A1	315
007HO12928	DEANO	2632	491	605	170	58	95	1596	70	0,03	47	-0,01	160	1,97	1,12	0,74	2,4	28	-28	3,02	-0,5	2,1	3862	0,0	17228	AB	A2A2	231
014HO13666	DELROY	2800	679	932	140	52	94	1420	85	0,10	56	0,04	206	0,95	1,20	-0,33	4,3	127	-7	2,76	0,2	1,7	3004	1,0	13701	AE	A1A1	432
007HO11525	DONATELLO	2487	461	603	24851	31888	99	671	51	0,09	30	0,03	137	0,17	0,46	-0,13	2,6	82	-24	2,99	1,2	1,9	35044	0,6	28742	BB	A2A2	315246
007HO12111	DRAGONHEART	2477	383	428	9160	1577	99	1799	37	-0,11	36	-0,07	90	1,23	1,48	0,07	2,7	28	-21	3,03	0,6	1,6	31746	0,6	58329	BB	A2A2	423165
250HO13267	DUKE	2782	638	607	4611	1191	99	2357	116	0,08	76	0,01	252	1,39	1,07	-0,74	1,2	-149	-39	2,90	-3,0	3,0	17705	0,7	26389	AA	A1A2	423165
250HO01002	EPIC	2180	123	-7	39659	10332	99	649	5	-0,07	17	-0,01	7	0,97	0,53	0,95	2,0	-52	-8	2,91	0,1	2,0	83416	N.D.	N.D.	BE	A1A2	432
007HO12742	FOXHOLE	2592	504	571	281	94	97	2094	73	-0,02	63	-0,01	173	0,10	0,44	-0,13	2,2	-88	-7	2,92	-0,5	1,8	904	-1,2	635	BB	A1A2	543126
014HO07770	HELIX	2942	775	779	3270	577	99	1919	128	0,18	68	0,03	272	1,39	1,05	0,27	2,0	-166	22	3,01	-0,9	2,2	4340	0,4	21200	AB	A1A2	432
014HO07714	HURRICANE	2675	497	520	2261	548	99	1002	71	0,11	34	0,01	140	1,60	2,21	0,53	1,1	84	-72	2,75	0,4	1,6	4145	-0,3	8214	AB	A2A2	321
014HO13603	JABARI	2600	453	420	163	63	94	1845	36	-0,12	65	0,03	122	1,26	0,45	-0,35	3,6	-86	39	2,87	0,8	2,0	1325	1,8	7463	AB	A1A2	243
007HO13250	JEDI	2543	449	316	17629	1971	99	2160	16	-0,22	69	0,01	101	0,71	0,88	-1,42	5,5	-221	2	2,81	0,9	2,0	22440	0,6	44725	BB	A1A2	426
007HO12198	KINGBOY	2364	175	63	23174	4898	99	873	25	-0,03	24	-0,01	43	2,05	1,53	0,42	-0,9	-40	-21	2,80	0,8	2,5	51829	-0,4	78153	AB	A2A2	342516
714HO00046	MALCOLM	2354	338	742	168	69	87	1350	28	-0,08	28	-0,05	66	0,57	0,87	-0,18	3,2	34	N.D.	2,85	0,1	1,9	732	N.D.	N.D.	BB	A1A2	N.D.
007HO11621	MAYFLOWER	2568	478	434	19006	2591	99	2246	36	-0,17	67	-0,01	132	0,20	-0,07	0,55	3,7	-8	-71	2,89	0,7	2,1	29444	0,5	27462	AE	A1A1	324165
007HO11314	MOGUL	2342	283	204	71351	11303	99	583	47	0,09	17	0,00	97	1,39	2,28	1,29	0,3	-43	-14	3,12	-2,4	1,8	99999	-2,1	58178	AE	A1A2	432516
007HO12165	MONTROSS	2411	349	183	29464	4018	99	2090	42	-0,13	58	-0,02	133	0,78	1,30	0,03	1,5	-304	-1	3,21	-1,6	2,0	56658	-1,3	85186	AB	A2A2	453
007HO12947	PARISON	2565	407	303	125	41	94	1774	33	-0,12	69	0,05	134	1,20	0,76	-0,30	2,1	-184	8	3,08	0,9	1,5	2172	1,7	12675	BB	A2A2	132
007HO12436	PAT-RED	2585	472	568	2789	1066	99	864	46	0,04	39	0,04	124	0,93	1,36	0,86	3,4	77	9	2,89	0,8	2,5	5709	-0,3	6099	AB	A1A2	432
007HO13334	PHANTOM	2721	585	721	1008	215	98	2036	92	0,05	72	0,03	216	1,27	0,56	-0,24	1,0	71	-56	2,87	-2,3	2,0	2355	-0,3	12123	AB	A1A2	132546
007HO12975	PHARO	2510	341	246	483	196	97	715	27	0,00	31	0,03	63	2,26	2,09	-0,28	3,6	-2	-9	2,68	0,5	2,0	9202	1,6	19059	BB	A2A2	423
007HO12344	RAGER-RED	2528	439	519	2878	1041	99	655	47	0,08	31	0,04	101	1,45	0,51	1,17	5,0	59	32	2,87	0,0	2,2	18405	-1,4	46822	AB	A2A2	324156
007HO12105	REFLECTOR	2484	361	350	9292	1736	99	1143	17	-0,09	52	0,06	83	1,21	1,10	0,89	3,6	25	-35	2,90	-0,2	2,4	28028	N.D.	N.D.	AB	A2A2	534261
007HO12942	RESOLVE	2776	629	671	448	118	98	1499	51	-0,02	55	0,03	131	1,15	1,22	-0,48	6,3	-11	32	2,64	1,9	2,1	1445	1,2	3477	AB	A1A1	315
202HO01535	STEP-RED	2426	353	N.D.	721	361	92	2141	25	-0,19	51	-0,05	107	0,80	1,06	1,16	2,4	N.D.	N.D.	2,79	-1,0	2,0	1839	N.D.	N.D.	AB	A1A2	234156
007HO12801	SUMO	2632	553	604	451	70	98	1501	50	-0,03	54	0,03	145	0,23	0,11	0,05	4,7	-14	-4	3,00	2,0	2,0	842	0,0	3120	BB	A1A2	342
007HO11351	SUPERSIRE	2441	477	548	60567	6963	99	1303	69	0,06	40	0,00	149	-0,01	-0,21	-0,82	3,0	-9	-26	2,93	-1,6	2,1	72367	0,3	53330	AE	A1A2	423546
007HO12724	WIGGINS	2582	422	460	405	85	97	1706	29	-0,12	67	0,05	122	1,69	1,23	0,05	2,6	21	-56	2,95	-0,6	2,3	1116	1,0	2675	BB	A2A2	423

Tori Genomici dati GTPI

ORDINE ALFABETICO																													
CODICE	TORO	TPI	NM	DWP\$	Figlie	All.	Att.	Latte	GRT	GR%	PRT	PR%	E.A.	Tipo	ICM	A&P	Long	WT\$	CW\$	Cell.	F.F.	Parto	SCE OBS	SCR	SCR Oss.	KC	BCN	AAA	
250HO15217	CAPONE	2817	665	827	0	0	77	1448	66	0,04	63	0,06	188	1,43	0,98	0,51	4,7	117	-20	2,88	0,4	2,1	0	N.D.	N.D.	BB	A2A2	234	
007HO14401	CASCADE	2786	561	442	0	0	80	849	63	0,11	44	0,06	148	1,99	2,00	0,97	3,0	-27	-44	2,76	1,2	2,7	165	-1,9	3034	AB	A1A2	423	
250HO13743	CASPER	2519	346	436	25	12	88	511	27	0,03	26	0,04	73	2,06	2,33	0,44	2,6	140	-18	2,78	0,9	2,0	5232	2,1	3493	BB	A1A2	243	
714HO00053	DAMIR	2632	507	N.D.	0	0	79	1253	39	-0,03	42	0,01	112	1,41	0,98	1,08	5,1	N.D.	N.D.	2,60	0,3	2,0	0	N.D.	N.D.	AB	A2A2	N.D.	
250HO14274	DEREK	2622	515	614	0	0	81	694	35	0,03	35	0,05	99	1,01	1,51	0,00	5,8	84	61	2,58	1,3	2,0	418	2,0	823	BB	A2A2	423	
007HO14306	DOWNTOWN	2736	615	748	0	0	81	1728	82	0,05	51	-0,01	185	1,33	1,18	-0,12	3,1	-5	27	2,85	-0,1	2,2	239	1,6	1441	AB	A2A2	342	
007HO14135	DREAM	2573	447	440	0	0	80	1344	30	-0,07	56	0,05	108	1,19	1,49	-0,13	4,2	4	-34	2,80	-0,3	2,7	654	1,0	3824	BB	A1A2	234	
007HO14501	EDISON	2745	562	559	0	0	80	1589	42	-0,06	53	0,01	127	1,30	1,62	0,48	4,9	-109	66	2,79	2,3	2,1	654	0,9	5451	AB	A2A2	342	
245HO00028	FOOTBALL	N.D.	547	N.D.	0	0	42	N.D.	N.D.	0,01	N.D.	0,04	N.D.	N.D.	N.D.	N.D.	N.D.	N.D.	N.D.	N.D.	N.D.	N.D.	1,9	0	N.D.	N.D.	BB	N.D.	N.D.
202HO01839	GENDRY	N.D.	N.D.	N.D.	0	0	N.D.	N.D.	N.D.	N.D.	N.D.	0,01	N.D.	N.D.	N.D.	N.D.	N.D.	N.D.	N.D.	N.D.	N.D.	N.D.	0	N.D.	N.D.	AA	A2A2	321	
250HO14309	GENESIS-RED	2475	356	441	0	0	80	970	14	-0,08	32	0,01	59	1,27	1,56	0,81	3,5	148	11	2,87	1,4	1,6	179	N.D.	N.D.	BB	A2A2	345	
714HO00048	IRONCUT	2552	473	723	0	0	80	1311	28	-0,08	51	0,04	121	-0,04	0,50	0,13	4,3	76	50	2,79	1,4	2,2	0	N.D.	N.D.	AA	A1A1	N.D.	
245HO00022	KORNER	N.D.	N.D.	N.D.	0	0	N.D.	N.D.	N.D.	N.D.	N.D.	N.D.	N.D.	N.D.	N.D.	N.D.	N.D.	N.D.	N.D.	N.D.	N.D.	N.D.	0	N.D.	N.D.	AB	A2A2	N.D.	
007HO15229	LAGUNA	2847	684	887	0	0	77	1604	67	0,02	56	0,02	167	1,11	1,09	0,56	5,3	97	36	2,72	1,5	1,9	0	N.D.	N.D.	AB	A2A2	423	
007HO14792	MAGNITUDE	2834	642	861	0	0	79	529	59	0,14	24	0,03	113	1,45	1,75	0,71	6,2	245	26	2,57	4,0	2,3	255	1,6	1680	BE	A1A1	432	
007HO13832	MAXWELL-P	2590	475	303	0	0	81	1287	59	0,03	55	0,05	156	0,85	1,43	-0,31	1,4	-191	-31	2,89	-0,7	1,8	707	2,8	12472	BB	A2A2	423	
714HO00052	MICHAEL	2491	471	551	0	0	79	393	40	0,09	28	0,06	126	0,17	0,85	0,29	3,7	9	-37	3,15	1,8	1,2	0	N.D.	N.D.	AB	A2A2	N.D.	
245HO00026	NETFLIX	2523	358	N.D.	0	0	79	584	34	0,04	37	0,07	79	1,09	0,92	0,46	2,8	N.D.	N.D.	2,76	1,4	1,8	0	N.D.	N.D.	AB	N.D.	N.D.	
714HO00051	NIBAY	2589	490	561	0	0	79	958	48	0,04	38	0,03	125	0,72	1,03	-0,02	3,4	40	-32	2,90	2,3	1,3	0	N.D.	N.D.	AA	A2A2	N.D.	
202HO01775	PAN-RED-PP	2389	323	N.D.	0	0	77	1243	5	-0,15	36	-0,01	55	0,86	1,51	0,17													

Tori Provati dati GPFT

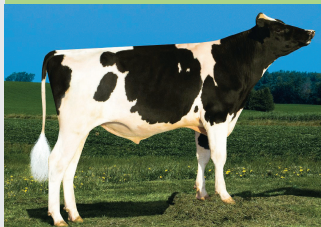
ORDINE ALFABETICO

MATRICOLA	TORO	GPFT	IES	ICS-PR	Att.%	Latte	GRT	GR%	PRT	PR%	Tipo	ICM	A&P	Long.	Cell.S.	Parto	F.F.	Fert.S.T.	BCS	MST	Padre	Nonno Mat.
US003131992850	BUBBA	3546	999	1034	85	1111	8	-0,30	55	0,14	0,69	1,55	-0,53	117	101	109	113	97	103	98	JEDI	SUPERSIRE
US0030314562172	COPYCAT	3833	909	904	78	1220	78	0,25	58	0,12	1,69	1,90	2,38	109	107	106	107	N.D.	103	103	JEDI	JACEY
US003131808314	DEANO	3514	772	522	85	1480	70	0,12	52	0,00	2,04	1,90	2,08	113	100	103	104	94	92	101	BAYONET	TANGO
US003133120425	DELROY	3904	1130	1047	84	1626	94	0,27	68	0,09	1,27	1,42	0,51	117	107	108	104	N.D.	97	106	DUKE	RODGERS
US003006989495	DONATELLO	3161	643	509	99	952	62	0,24	42	0,08	0,26	1,34	-1,03	107	100	105	107	99	88	98	ROBUST	PLANET
US003009533223	DRAGONHEART	3094	575	327	90	1735	39	-0,19	40	-0,15	1,40	2,12	0,65	111	99	106	104	107	95	102	EPIC	PLANET
US003125201993	DUKE	3621	781	374	97	2368	125	0,30	84	0,04	1,85	1,11	-0,22	110	102	93	93	105	97	104	MONTROSS	SUPERSIRE
CA000011104016	EPIC	2932	491	126	99	900	22	-0,09	28	-0,03	1,69	1,61	1,98	111	100	104	104	100	103	102	SUPER	BAXTER
US000073139011	FOXHOLE	3257	810	462	87	1886	78	0,05	64	-0,01	0,58	0,56	0,16	112	101	106	100	N.D.	102	97	MONTROSS	SHAMROCK
US003131083927	HELIX	3847	947	735	89	1879	117	0,39	76	0,09	1,58	2,08	1,39	109	99	104	102	103	97	96	SILVER	SUPERSIRE
US003125066355	HURRICANE	3376	670	478	97	989	77	0,35	38	0,03	1,86	2,18	1,42	109	104	113	105	104	94	100	CHOPS	SHOTGLASS
US003131003387	JABARI	3674	863	783	85	1732	51	-0,12	72	0,09	1,50	1,67	0,97	113	102	107	103	99	99	103	JEDI	JACEY
US003123886035	JEDI	3714	961	1061	99	2024	23	-0,41	77	0,06	1,38	2,16	-0,65	115	106	107	105	91	100	101	MONTROSS	SUPERSIRE
US000072044077	KINGBOY	3538	687	708	99	1348	39	-0,09	41	-0,04	2,33	2,79	2,50	109	108	99	107	103	99	106	MCCUTCHEN	SUPER
ITO17991629030	MALCOLM	3111	656	662	91	1445	39	-0,13	38	-0,09	1,18	1,42	1,31	111	105	106	104	101	92	103	SUPERSHOT	MCCUTCHEN
US003008897582	MAYFLOWER	3416	767	534	99	1924	45	-0,21	70	0,04	1,03	0,46	1,98	110	103	103	101	106	99	103	SNOWMAN	SOCRATES
US003006972816	MOGUL	3230	703	398	99	1019	72	0,30	37	0,02	2,23	2,55	3,70	112	100	107	100	100	93	97	DORCY	MARSH
US000071703339	MONTROSS	2924	641	93	99	1916	49	-0,17	60	-0,04	1,04	0,79	0,36	111	90	106	100	104	96	90	MOGUL	BOLTON
US003132662986	PARISON	3527	779	645	84	1660	43	-0,16	74	0,14	1,46	1,69	0,54	110	98	109	102	102	96	100	JEDI	TANGO
US003012178104	PAT-RED	3164	619	320	94	897	45	0,12	42	0,10	0,91	1,24	0,62	110	105	101	103	104	100	103	SYMPATICO	COLT P-RED
US003126218688	PHANTOM	3447	686	438	89	1860	94	0,21	74	0,09	1,53	1,33	0,40	107	105	106	94	95	99	104	KINGPIN	SUPERSIRE
US0030142352977	PHARO	3652	579	709	88	1154	54	0,10	55	0,14	2,60	2,93	1,79	114	107	108	101	103	94	105	JEDI	BALISTO
US000072353457	RAGER-RED	3168	640	263	89	646	50	0,25	30	0,08	1,42	1,42	1,11	115	104	103	104	90	96	105	RELIEF P	OBSERVER
US000070071611	REFLECTOR	3430	835	683	99	874	26	-0,05	47	0,15	1,67	1,30	3,08	114	105	101	105	97	105	104	MOGUL	SUPER
US003134652407	RESOLVE	3855	1071	1070	87	1130	53	0,08	52	0,12	1,37	2,28	0,27	119	110	105	110	98	102	104	JEDI	DAY
DE000356650139	STEP-RED	3124	612	448	96	2115	39	-0,30	57	-0,11	1,08	1,42	-0,50	109	108	105	100	92	93	101	SYMPATICO	OBSERVER
US003127565475	SUMO	3574	955	855	87	1512	56	0,00	61	0,08	0,54	0,75	0,31	113	99	104	109	100	99	101	SUPERSHOT	NUMERO UNO
US000069981349	SUPERSIRE	3148	803	547	99	1733	78	0,11	64	0,04	0,15	0,19	-1,11	113	102	106	98	103	98	99	ROBUST	PLANET
US003128769256	WIGGINS	3560	831	776	87	1702	41	-0,20	73	0,12	1,47	1,50	0,26	113	103	104	101	114	94	104	SUPERSHOT	GALAXY
MATRICOLA	TORO	GPFT	IES	ICS-PR	Att.%	Latte	GRT	GR%	PRT	PR%	Tipo	ICM	A&P	Long.	Cell.S.	Parto	F.F.	Fert.S.T.	BCS	MST	Padre	Nonno Mat.

Tori Genomici dati GPFT

ORDINE ALFABETICO

MATRICOLA	TORO	GPFT	IES	ICS-PR	Att%	Latte	GRT	GR%	PRT	PR%	Tipo	ICM	A&P	Long.	Cell.	Parto	F.F.	Fert.S.T.	BCS	MST	Padre	Nonno M.
US003202074756	CAPONE	4317	1277	1450	75	1600	84	0,21	83	0,24	2,16	2,29	3,12	118	104	106	105	N.D.	93	103	RENEGADE	MODESTY
US003137164155	CASCADE	3816	828	791	75	1093	71	0,28	55	0,16	1,88	2,61	0,22	110	108	101	106	N.D.	95	108	KING ROYAL	SUPERSHOT
CA000012208585	CASPER	4318	1068	1248	75	781	64	0,30	61	0,27	2,50	3,54	1,54	115	110	107	109	102	96	113	HANG-TIME	BOMBERO
ITO35990918314	DAMIR	3719	904	973	75	1589	67	0,07	57	0,05	1,86	1,56	3,32	115	113	103	101	108	89	109	CHARLEY	BALISTO
US003142352977	DEREK	4208	1290	1265	75	1214	65	0,15	57	0,12	1,23	2,18	2,06	122	114	111	111	95	96	110	CHARLEY	ALTA1STCLASS
US003139851193	DOWNTOWN	3622	977	873	75	1594	78	0,14	55	0,00	1,12	1,84	0,26	116	104	107	106	N.D.	97	101	HELIX	KINGBOY
US003132971275	DREAM	3971	1127	1122	75	1694	47	-0,12	76	0,16	1,76	2,08	1,70	119	107	99	104	106	105	104	EXPRESSO	MONTROSS
US003142935454	EDISON	3997	1034	871	75	1946	72	-0,01	76	0,08	1,51	2,14	0,85	116	107	106	105	103	98	103	PARISON	DELTA
ITO19991867447	FOOTBALL	4248	1344	1547	72	1314	50	-0,04	68	0,20	1,40	2,36	1,50	124	110	107	110	N.D.	102	108	TOPNOTCH	DETOUR
DE000361723698	GENDRY	4588	1443	1583	75	1637	66	0,03	76	0,19	1,29	1,94	5,63	118	112	103	111	N.D.	107	113	GARIDO	SUPERHERO
US003127565785	GENESIS-RED	3509	824	853	75	1372	26	-0,21	49	0,02	1,68	2,86	1,90	116	105	112	104	N.D.	96	106	ROCCO	PAT RED
ITO19991468771	IRONCUT	3781	999	954	72	1227	39	-0,07	63	0,19	0,67	0,80	1,60	112	107	106	109	106	100	108	PROFIT	SUPERSIRE
ITO19991486576	KORNER	3419	855	110	75	435	45	0,24	42	0,25	0,83	0,87	0,98	110	100	112	111	95	99	100	AFTERBURNER	ENFORCER
US003151004135	LAGUNA	4232	1277	1467	75	1785	89	0,20	71	0,11	1,36	1,88	2,67	116	108	111	108	N.D.	103	108	SOLUTION	JEDI
US003147223494	MAGNITUDE	4633	1418	1639	75	952	86	0,42	49	0,13	2,11	3,33	2,39	124	114	109	117	N.D.	101	114	CASPER	LYLAS
US003138037576	MAXWELL-P	3398	720	499	75	1404	58	0,04	68	0,16	1,23	1,30	0,93	108	101	105	99	107	103	102	MARKLEY	ERASER
ITO17991889085	MICHAEL	3764	1239	1233	75	555	69	0,41	40	0,19	0,72	1,44	1,19	124	101	111	112	N.D.	93	104	MODESTY	SUPERSHOT
ITO36990580804	NETFLIX	4008	947	1057	75	1100	54	0,10	61	0,19	1,98	2,37	2,34	109	108	107	108	89	108	111	QUANTUM	BATTLECRY
FR005344216758	NIBAY	3927	1173	1019	72	1271	62	0,11	54	0,09	1,67	1,62	1,42	118	101	113	114	98	103	101	BOURBON	MARDI GRAS
DE001405290964	PAN-RED-PP	3343	617	521	75	1877	26	-0,38	61	-0,04	1,54	2,25	0,78	109	111	101	99	N.D.	95	106	POWERFUL	APOLL
US003005586888	RAFAEL	4134	1210	1336	75	1838	66	-0,02	70	0,06	1,67	2,18	1,89	120	112	108	106	103	96	109	CHARLEY	SILVER
US003142352961	RENEGADE	4189	1121	1083	75	1527	105	0,43	83	0,26	1,41	1,63	2,25	110	103	96	106	N.D.	97	99	JALTAOAK	MILLINGTON
US003145685913	RICHFIELD	3947	1023	1030	75	1186	63	0,17	73	0,29	1,23	2,15	0,45	115	112	107	103	N.D.	94	104	RESOLVE	MONTROSS
US003142352034	RONALD-RC	3894	951	959	75	1375	59	0,11	48	0,04	2,79	2,82	4,95	117	109	108	105	111	98	108	MR SALVATORE	SILVER
US003144883352	ROZISH	3906	1179	1343	75	1486	59	0,01	58	0,07	1,06	1,78	1,49	121	108	109	108	N.D.	99	108	PINNACLE	DELTA
US003202794675	RUPERT	4275	1296	1292	75	2188	110	0,24	94	0,16	0,77	0,77	0,43	116	101	100	108	N.D.	96	99	RENEGADE	MATTERS
US000073956675	RUSTY-RED	3276	623	383	75	860	74	0,36	48	0,16	0,11	1,65	0,36	106	106	104	101	108	101	101	PAT RED	AIKMAN
US003149391640	SERTOLI	4168	1181	1391	75	1539	85	0,28	61	0,11	1,16	1,78	0,17	114	109	103	115	99	103	103	FESTIVUS	RUBICON
US003136716192	SHIEK	3628	1041	1080	75	1385	81															



Casper



CA000012208585 CLAYNOOK CASPER TR TP TL TD nato 18/05/2016

Hang-Time x (VG 88) Bombero x Mogul x (GP 83) Man O Man x (EX 91) Baxter x(EX 92 GMD DOM) Shottle

HANG-TIME	X	BOMBERO	X	MOGUL	X	MAN O MAN
MONTROSS X SUPERSONIC		Claynook Colita Bombero VG 88 – EX MAMMELLA 1.11 365 12.933 Kg 4.6% 3.3%		Claynook Charlotte Mogul Tipo +1,58 ICM +2,64 A&P +0,88 Latte +1043 +0,03% 0,03%		Claynook Char M O M GP 83 – VG MAMMELLA 3.01 338 14.476 Kg 3.5% 2.9%

- TRA I POCHI TORI 4B
- ECCELLENTE FERTILITÀ SEME CON SCR +2,1
- OTTIMI TRATTI MORFOLOGICI E GESTIONALI

Genomici GPFT

FERTILITÀ FIGLIE
+0,9

TORO PER
MANZE

Kcaseina
BB

GPFT
4318



Madre Claynook Colita Bombero



CASPER - ANAFI 08/2020					
PFT	4318	IES€	1068	ICS-PR€	1248
LATTE	781	Attendibilità %			75
Grasso %	0,30	GRT			64
Proteine %	0,27	PRT			61
Figlie	25	Allevamenti			12
Valutazione Morfologica					
TIPO	2,50	Ind. Mammella			3,54
Indice Arti/Piedi	1,54	Attendibilità %			69
Valutazione Gestionale					
Longevità	115	Cellule S.			110
Facilità Parto					
Parto	107	Att. %	66	n° oss.	5232

CASPER / VALUTAZIONE LINEARE 08/20 - ANAFI					
Statura					2,77
Forza anteriore					1,46
Profondità					1,17
Angolosità					2,22
Angolo groppa					-1,34
Ampiezza groppa					2,39
Arti di lato					0,93
Arti da dietro					0,07
Tallone					1,98
Mammella ant.					4,84
Mammella post. Alt.					3,29
Mammella larghezza					1,64
Legamento					3,15
Piano mammella					3,50
Pos. Cap. ant.					2,86
Pos. Cap. post.					2,23
Capezzi dim.					-1,86
0 figlie in 0 all.	-1	0	+1	+2	

Dati ITA agosto 2020

Capone



US003202074756 REGAN-DANHOF CAPONE-ET TR TP TC TY TV TL TD nato 03/03/2019

Renegade x Modesty x (VG 88) Jedi x (EX 93 DOM) Jacey x (VG 88) Epic x (EX 92 GMD DOM) Ramos x (VG 87 GMD DOM) Shottle x (EX 90 GMD DOM) Outside x (EX 93 GMD DOM) Juror

RENEGADE	X	MODESTY	X	JEDI	X	JACEY
JALTAOAK x MILLINGTON		Regan-Danhof M Crimson-ET GP 83 - VG MAMMELLA Latte +1271 -0.04% +0.03%		Regan-Danhof Jedi Cashmere VG 88 - EX MAMMELLA 2.04 365 15.540 Kg 4.1% 3.2%		Ocd Jacey 2421-ET EX 93 - EX MAMMELLA 2.02 365 15,240 Kg 4.0% 3.2%

- AL TOP IN ITALIA A PFT E PROTEINE
- AL TOP A LPI E PRO\$ IN CANADA

- PEDIGREE FUORILINEA
- DA UNA FAMIGLIA PROFONDA

FERTILITÀ FIGLIE
+0,4

TORO PER
MANZE

Kcaseina
BB

BETAcaseina
A2A2

GTPI
2817

GPFT
4317



Nonna Regan-Danhof Jedi Cashmere



CAPONE - ANAFI 08/2020			
PFT	4317	IES€	1277
		ICS-PR€	1450
LATTE	1600	Attendibilità %	75
Grasso %	0,21	GRT	84
Proteine %	0,24	PRT	83
Figlie	0	Allevamenti	0
Valutazione Morfologica			
TIPO	2,16	Ind. Mammella	2,29
Indice Arti/Piedi	3,12	Attendibilità %	69
Valutazione Gestionale			
Longevità	118	Cellule S.	104
Facilità Parto			
Parto	106	Att. %	66
		n° oss.	0

CAPONE / VALUTAZIONE LINEARE 08/20 - ANAFI	
Statura	2,47
Forza anteriore	0,92
Profondità	1,31
Angolosità	2,57
Angolo groppa	0,80
Ampiezza groppa	0,76
Arti di lato	0,61
Arti da dietro	3,12
Tallone	1,47
Mammella ant.	2,62
Mammella post. Alt.	3,56
Mammella larghezza	2,20
Legamento	1,54
Piano mammella	2,57
Pos. Cap. ant.	1,17
Pos. Cap. post.	0,06
Capezzoli dim.	0,45
0 figlie in 0 all.	-1 0 +1 +2

Dati ITA agosto 2020

Derek



US003142352977 S-S-I PR CHARLEY DEREK-ET TR TP TC TL TD

nato 01/07/2017

Charley x (VG 86) 1stClass x (EX 90 GMD DOM) Supersire x (VG 87 DOM) Bookem x (VG 86 DOM) Shottle x (VG 86 DOM) O Man x (EX 90 GMD DOM) Manat

Genomici GPFT

CHARLEY	X	1ST CLASS	X	SUPERSIRE	X	BOOKEM
SUPERSHOT x MOGUL		S-S-I 1stcls Maya 11148-ET		S-S-I Supsire Miri 8679-ET		S-S-I Bookem Modesto7269-ET
		VG 86 - VG MAMMELLA		EX 90 - EX MAMMELLA		VG 87 - VG MAMMELLA
		2.03 305 10.900 Kg 4.1% 3.3%		3.04 365 20.245 Kg 3.5% 3.1%		3.03 364 13.472 Kg 3.7% 3.6%

- TOP 20 A ICS-PR€
- AL TOP A CELLULE S. IN ITALIA
- ECCELLENTE FERTILITÀ SEME CON SCR +2,0

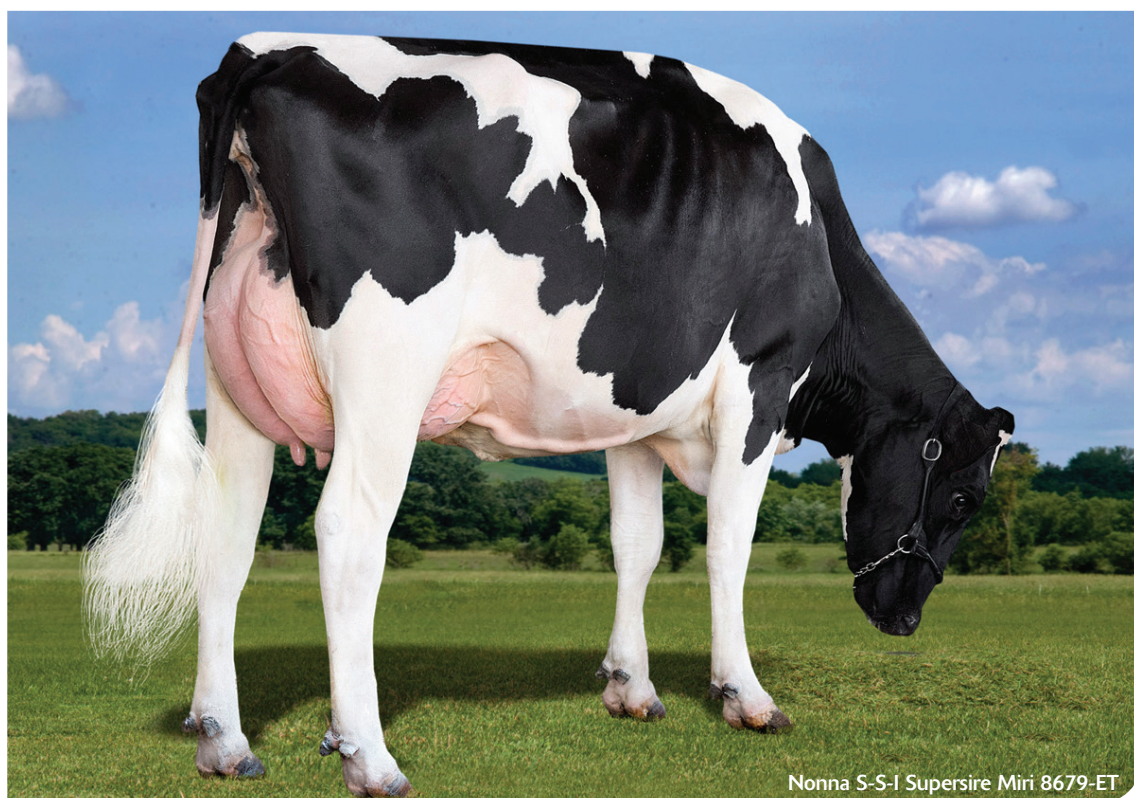
FERTILITÀ FIGLIE
+1,3

TORO PER
MANZE

Kcaseina
BB

BETAcaseina
A2A2

GPFT
4208



Nonna S-S-I Supersire Miri 8679-ET



DEREK - ANAFI 08/2020				
PFT	4208	IES€	1290	ICS-PR€ 1626
LATTE	1214	Attendibilità %		75
Grasso %	0,15	GRT		65
Proteine %	0,12	PRT		57
Figlie	0	Allevamenti		0
Valutazione Morfologica				
TIPO	1,23	Ind. Mammella		2,18
Indice Arti/Piedi	2,06	Attendibilità %		69
Valutazione Gestionale				
Longevità	122	Cellule S.		114
Facilità Parto				
Parto	111	Att. %	66	n° oss. 418

Dati ITA agosto 2020

DEREK / VALUTAZIONE LINEARE 08/20 - ANAFI				
Statura				1,14
Forza anteriore				-0,51
Profondità				-0,13
Angolosità				1,15
Angolo groppa				-0,01
Ampiezza groppa				-0,18
Arti di lato				-1,43
Arti da dietro				1,83
Tallone				2,05
Mammella ant.				2,39
Mammella post. Alt.				1,81
Mammella larghezza				0,63
Legamento				2,66
Piano mammella				2,67
Pos. Cap. ant.				0,95
Pos. Cap. post.				2,11
Capezzi dim.				-0,66
0 figlie in 0 all.	-1	0	+1	+2

Dream



US003132971275 PENN-ENGLAND EXPRSS DREAM TR TP TC TL TD

nato 07/11/2016

Espresso x (VG 85) Montross x (VG 85) Supersire x (VG 86) Time x (VG 88) Roy x (EX 90) BW Marshall x (VG 85) Jordan

EXPRESSO	X	MONTROSS	X	SUPERSIRE	X	KLASSIC BIG TIME
ERASER-P x SUPERSIRE		Ensenada Montross Dottie-ET		Ensenada Supersire Dot-ET		Windsor-Manor Klass Darby
		VG 85 - VG MAMMELLA		VG 85 - VG MAMMELLA		VG 86 - VG MAMMELLA
		1.11 365 14.054 Kg 3.8% 3.2%		3.01 365 16.750 Kg 3.4% 3.0%		1.10 297 10.422 Kg 3.8% 3.1%

- AL TOP A PROTEINE IN ITALIA
- TRA I MIGLIORI A LONGEVITÀ

- OTTIMA FERTILITÀ SEME CON SCR +1,0

FERTILITÀ FIGLIE
+104

Kcaseina
BB



Bisnonna Windsor-Manor Klass Darby



DREAM - ANAFI 08/2020					
PFT	3971	IES€	1127	ICS-PR€	1122
LATTE	1694	Attendibilità %			75
Grasso %	-0,12	GRT			47
Proteine %	0,16	PRT			76
Figlie	0	Allevamenti			0
Valutazione Morfologica					
TIPO	1,76	Ind. Mammella			2,08
Indice Arti/Piedi	1,70	Attendibilità %			69
Valutazione Gestionale					
Longevità	119	Cellule S.			107
Facilità Parto					
Parto	99	Att. %	66	n° oss.	654

DREAM / VALUTAZIONE LINEARE 08/20 - ANAFI				
Statura				1,80
Forza anteriore				1,84
Profondità				1,24
Angolosità				1,12
Angolo groppa				0,16
Ampiezza groppa				1,63
Arti di lato				-1,11
Arti da dietro				1,04
Tallone				2,87
Mammella ant.				2,59
Mammella post. Alt.				2,67
Mammella larghezza				2,65
Legamento				2,07
Piano mammella				2,35
Pos. Cap. ant.				0,49
Pos. Cap. post.				0,46
Capezzoli dim.				-0,29
0 figlie in 0 all.	-1	0	+1	+2

Dati ITA agosto 2020

Football



IT019991867447 GO-FARM FOOTBALL ET TL

nato 14/02/2019

Topnotch x (VG 85) Detour x (GP 82) Supershot x (VG 86) Man O Man x (VG 86) Baxter x (VG 85) Shottle x (VG 87) Durham

Genomici GPFT

TOPNOTCH	X	DETOUR	X	SUPERSHOT	X	MAN O MAN
JEDI x LOTTOMAX		Go-Farm Florence ET		DG Shreur Fina		Fily Sher
		VG 85 - VG MAMMELLA		GP 82 - GP MAMMELLA		VG 86 - VG MAMMELLA
		2.02 295 9.732 Kg 4.26% 3.52%		3.02 305 11.326 Kg 3.88% 3.67%		2 latt 610 22.132 Kg 3.80% 3.05%

- TOP 20 TORI ITALIANI
- 5° TORO ITALIANO A IES€
- 5° TORO ITALIANO A ICS-PR€
- 3° TORO ITALIANO A LONGEVITÀ
- OTTIMA FERTILITÀ FIGLIE +110
- TRA I POCHI TORI 4B

FERTILITÀ FIGLIE
+110

TORO PER
MANZE

Kcaseina
BB

GPFT
4248



Bisnonna Gaec Du-Pasquet MOM Fily Sher



FOOTBALL - ANAFI 08/2020				
PFT	4248	IES€	1344	ICS-PR€ 1547
LATTE	1314	Attendibilità %		72
Grasso %	-0,04	GRT		50
Proteine %	0,20	PRT		68
Figlie	0	Allevamenti		0
Valutazione Morfologica				
TIPO	1,40	Ind. Mammella		2,36
Indice Arti/Piedi	1,50	Attendibilità %		66
Valutazione Gestionale				
Longevità	124	Cellule S.		110
Facilità Parto				
Parto	107	Att. %	63	n° oss. 0

FOOTBALL / VALUTAZIONE LINEARE 08/20 - ANAFI				
Statura				1,26
Forza anteriore				0,47
Profondità				0,36
Angolosità				1,15
Angolo groppa				0,23
Ampiezza groppa				-0,08
Arti di lato				-0,08
Arti da dietro				1,08
Tallone				1,99
Mammella ant.				2,10
Mammella post. Alt.				3,35
Mammella larghezza				1,90
Legamento				3,66
Piano mammella				2,17
Pos. Cap. ant.				0,35
Pos. Cap. post.				1,62
Capezzioli dim.				0,56
0 figlie in 0 all.	-1	0	+1	+2

Dati ITA agosto 2020

Maxwell-P



US003138037576 S-S-I MARKLEY MAXWELL P-ET TR PC TC TY TV TL TD nato 16/09/2016

Markley x Eraser x (EX 90 DOM) Supersire x (VG 87 DOM) Bookem x (VG 86 DOM) Shottle x (VG 86 DOM) O Man

MARKLEY	X	ERASER-P	X	SUPERSIRE	X	BOOKEM
MONTROSS x GABOR		S-S-I Erasr Maci 10932-P-ET Tipo +1,42 ICM +1,81 A&P -0,27 1.11 305 11.564 Kg 4.4% 3.2%		S-S-I Supsire Miri 8679-ET EX 90 – EX MAMMELLA 3.04 365 20.245 Kg 3.5% 3.1%		S-S-I Bookem Modesto7269-ET VG 87 – VG MAMMELLA 3.03 364 13.472 Kg 3.7% 3.6%

- OTTIME MAMMELLE ADATTE AL ROBOT
- PEDIGREE ALTERNATIVO
- TORO POLLED ETEROZIGOTE
- ECCELLENTE FERTILITÀ SEME CON SCR +2,8

TORO PER
MANZE

Kcaseina
BB

BETAcaseina
A2A2



Nonna S-S-I Supersire Miri 8679-ET



MAXWELL - ANAFI 08/2020				
PFT	3398	IES€	720	ICS-PR€ 499
LATTE	1404	Attendibilità %		75
Grasso %	0,04	GRT		58
Proteine %	0,16	PRT		68
Figlie	0	Allevamenti		0
Valutazione Morfologica				
TIPO	1,23	Ind. Mammella		1,30
Indice Arti/Piedi	0,93	Attendibilità %		69
Valutazione Gestionale				
Longevità	108	Cellule S.		101
Facilità Parto				
Parto	105	Att. %	66	n° oss. 707

MAXWELL / VALUTAZIONE LINEARE 08/20 - ANAFI				
Statura				1,75
Forza anteriore				1,14
Profondità				0,27
Angolosità				0,86
Angolo groppa				1,68
Ampiezza groppa				1,67
Arti di lato				-2,32
Arti da dietro				0,49
Tallone				1,71
Mammella ant.				1,44
Mammella post. Alt.				3,65
Mammella larghezza				2,79
Legamento				1,69
Piano mammella				0,81
Pos. Cap. ant.				-0,96
Pos. Cap. post.				0,50
Capezzoli dim.				0,46
0 figlie in 0 all.	-1	0	+1	+2

Dati ITA agosto 2020



Rozish



US003144883352 SIEMERS PNCL ROZISH-ET TR TP TC TY TV TL TD nato 03/01/2018

Pinnacle x (EX 91 DOM) Delta x (VG 85 GMD DOM) Supersire x (EX 93 GMD DOM) Windbrook x (EX 91) Man O Man x (EX 91) Elegant x (EX 95) Outside

Genomici GPFT

PINNACLE	X	DELTA	X	SUPERSIRE	X	WINDBROOK
MODESTY x MONTROSS		Siemers Delta S-Roz-Ann-ET		Siemers S-Sire Roz-Anne-ET		Siemers Windbk Rozanne-ET
		EX 91 - EX MAMMELLA		VG 85 - VG MAMMELLA		EX 93 - EX MAMMELLA
		3.07 365 17.322 Kg 3.5% 3.1%		1.11 365 21.245 Kg 3.4% 3.0%		4.10 330 21.536 Kg 3.7% 3.0%

- DA UNA FAMIGLIA PROFONDISSIMA
- TORO DI FACILE UTILIZZO

- OTTIMA FERTILITÀ FIGLIE
- ECCELLENTE FERTILITÀ SEME CON SCR +2,1

FERTILITÀ FIGLIE
+1,1

TORO PER
MANZE

Kcaseina
BB



Madre Siemers Delta Sir Roz-Ann-ET



ROZISH - ANAFI 08/2020					
PFT	3906	IES€	1179	ICS-PR€	1343
LATTE	1486	Attendibilità %			75
Grasso %	0,01	GRT			59
Proteine %	0,07	PRT			58
Figlie	0	Allevamenti			0
Valutazione Morfologica					
TIPO	1,06	Ind. Mammella			1,78
Indice Arti/Piedi	1,49	Attendibilità %			69
Valutazione Gestionale					
Longevità	121	Cellule S.			108
Facilità Parto					
Parto	109	Att. %	66	n° oss.	185

ROZISH / VALUTAZIONE LINEARE 08/20 - ANAFI				
Statura				0,83
Forza anteriore				-0,34
Profondità				-0,40
Angolosità				0,44
Angolo groppa				0,56
Ampiezza groppa				-0,07
Arti di lato				0,47
Arti da dietro				1,79
Tallone				1,65
Mammella ant.				2,14
Mammella post. Alt.				1,89
Mammella larghezza				1,22
Legamento				0,45
Piano mammella				2,90
Pos. Cap. ant.				1,21
Pos. Cap. post.				0,76
Capezzoli dim.				-2,24
0 figlie in 0 all.	-1	0	+1	+2

Dati ITA agosto 2020



Renegade



US003142352961 S-S-I PR RENEGADE-ET TR TP TC TL TD nato 26/03/2017

Jal taoak x (VG 85) Millington x Davinci x (GP 80 DOM) Snowman x (VG 86 DOM) Shottle x (VG 86) O-Man x (EX 90 GMD DOM) Manat

JALTAOAK	X	MILLINGTON	X	DAVINCI	X	SNOWMAN
ALTAOAK x FACEBOOK		S-S-I MIngtn 10398 11588-ET		S-S-I Davinci 7514 10398-ET		S-S-I Snow Malena 7514-ET
		VG 85 – VG MAMMELLA		Tipo +1,21 ICM +0,67 A&P +0,76		GP 80 – GP MAMMELLA
		2.00 365 14.396 Kg 3.8% 3.2%		3.00 365 21.8013 Kg 3.6% 3.1%		4.02 356 18.509 Kg 3.7% 3.1%

- IL PADRE DI TORI DELLA PROSSIMA GENERAZIONE
- AL TOP IN USA
- TOP PROTEINE TOP 200 USA
- OTTIMA FERTILITÀ FIGLIE
- ECCELLENTE EFFICIENZA ALIMENTARE
- PEDIGREE FUORILINEA

FERTILITÀ FIGLIE
+1,4

Kcaseina
BB

GTPI
2920



Madre S-S-I MIngtn 10398 11588-ET



RENEGADE - ANAFI 08/2020				
PFT	4189	IES€	1121	ICS-PR€ 1083
LATTE	1527	Attendibilità %		75
Grasso %	0,43	GRT		105
Proteine %	0,26	PRT		83
Figlie	0	Allevamenti		0
Valutazione Morfologica				
TIPO	1,41	Ind. Mammella		1,63
Indice Arti/Piedi	2,25	Attendibilità %		69
Valutazione Gestionale				
Longevità	110	Cellule S.		103
Facilità Parto				
Parto	96	Att. %	66	n° oss. 232

RENEGADE / VALUTAZIONE LINEARE 08/20 - ANAFI				
Statura				1,73
Forza anteriore				0,99
Profondità				1,20
Angolosità				1,31
Angolo groppa				0,56
Ampiezza groppa				0,89
Arti di lato				0,66
Arti da dietro				3,02
Tallone				0,69
Mammella ant.				1,82
Mammella post. Alt.				2,15
Mammella larghezza				1,35
Legamento				1,51
Piano mammella				1,75
Pos. Cap. ant.				0,86
Pos. Cap. post.				0,98
Capezzoli dim.				1,20
0 figlie in 0 all.	-1	0	+1	+2

Dati ITA agosto 2020

Sertoli



US003149391640 S-S-I BG FESTIVUS SERTOLI-ET TR TP TC TY TV TL TD nato 11/03/2018

Festivus x (VG 86) Rubicon x (VG 86) Jacey x (VG 88) Grafeeti x (VG 87) Bowser x (VG 87 GMD DOM) Shottle x (VG 86 GMD) BWMarshall x (VG 85) Lantz

FESTIVUS	X	RUBICON	X	JACEY	X	GRAFEETI
HEISENBERG x MIDNIGHT		Eildon-Tweed Rub Chateau 1		Eildon-Tweed j Chateau-ET		Eildon-Tweed Charisma-ET
		VG 86 - VG MAMMELLA		VG 86 - VG MAMMELLA		VG 88 - VG MAMMELLA
		3.04 305 14.018 Kg 3.8% 3.2%		2.11 316 15.409 Kg 3.3% 3.3%		4.08 363 17.036 Kg 3.8% 3.2%

- PEDIGREE ALTERNATIVO
- TORO BILANCIATO DI FACILE UTILIZZO
- TRA I MIGLIORI A FERTILITÀ FIGLIE
- ECCELLENTE FERTILITÀ SEME CON SCR +3,8

Genomici GPFT

FERTILITÀ FIGLIE
+2,0

Kcaseina
BB



Nonna Eildon-Tweed J Chateau-ET



SERTOLI - ANAFI 08/2020				
PFT	4168	IES€	1181	ICS-PR€ 1391
LATTE	1539	Attendibilità %	75	
Grasso %	0,28	GRT	85	
Proteine %	0,11	PRT	61	
Figlie	0	Allevamenti	0	
Valutazione Morfologica				
TIPO	1,16	Ind. Mammella	1,78	
Indice Arti/Piedi	0,17	Attendibilità %	69	
Valutazione Gestionale				
Longevità	114	Cellule S.	109	
Facilità Parto				
Parto	103	Att. %	66	n° oss. 128

SERTOLI / VALUTAZIONE LINEARE 08/20 - ANAFI				
Statura				1,88
Forza anteriore				1,51
Profondità				0,81
Angolosità				0,95
Angolo groppa				-0,37
Ampiezza groppa				0,76
Arti di lato				-0,10
Arti da dietro				-0,18
Tallone				0,90
Mammella ant.				1,77
Mammella post. Alt.				1,97
Mammella larghezza				2,13
Legamento				1,81
Piano mammella				1,76
Pos. Cap. ant.				1,57
Pos. Cap. post.				2,10
Capezzi dim.				-1,14
0 figlie in 0 all.	-1	0	+1	+2

Dati ITA agosto 2020

Rupert



US003202794675 S-S-I RENEGADE RUPERT-ET TR TP TC TL TD

nato 11/01/2019

Renegade x (VG 85) Matters x (VG 86) Stoic x (GP 83) Supersire x (VG 85) Massey x (VG 85) O Man

RENEGADE	X	MATTERS	X	STOIC	X	SUPERSIRE
JALTAOAK x MILLINGTON		Seagull-Bay AN Alexandra-ET VG 85 - VG MAMMELLA Latte +2014 +0.04% +0.04%		No-Fla Stoic Anne 40873-ET VG 86 - VG MAMMELLA 3.05 365 14.454 Kg 4.0% 3.3%		No-Fla Spersire 36193-TW-ET GP 83 - VG MAMMELLA 5.01 305 15.836 Kg 3.9% 3.1%

- 7° TORO A PROTEINE IN ITALIA
- AL TOP A LATTE IN ITALIA

- OTTIMO A FERTILITÀ FIGLIE
- TRA I POCHI TORI 4B

FERTILITÀ FIGLIE
+1,5

Kcaseina
BB

BETAcaseina
A2A2

GTPI
2829

GPFT
4275



Madre Seagull-Bay AN Alexandra-ET



RUPERT - ANAFI 08/2020				
PFT	4275	IES€	1296	ICS-PR€ 1292
LATTE	2188	Attendibilità %	75	
Grasso %	0,24	GRT	110	
Proteine %	0,16	PRT	94	
Figlie	0	Allevamenti	0	
Valutazione Morfologica				
TIPO	0,77	Ind. Mammella	0,77	
Indice Arti/Piedi	0,43	Attendibilità %	69	
Valutazione Gestionale				
Longevità	116	Cellule S.	101	
Facilità Parto				
Parto	100	Att. %	66	n° oss. 0

RUPERT / VALUTAZIONE LINEARE 08/20 - ANAFI				
Statura				1,60
Forza anteriore				1,09
Profondità				1,26
Angolosità				1,37
Angolo groppa				0,63
Ampiezza groppa				-0,54
Arti di lato				0,24
Arti da dietro				0,88
Tallone				0,56
Mammella ant.				0,65
Mammella post. Alt.				0,89
Mammella larghezza				1,17
Legamento				1,33
Piano mammella				0,94
Pos. Cap. ant.				-0,15
Pos. Cap. post.				0,15
Capezzoli dim.				2,23
0 figlie in 0 all.	-1	0	+1	+2

Dati ITA agosto 2020



Topstone



NL000715952290 TOPSTONE-ET TC TV TL TY

nato 24/09/2017

Topshot x (VG 85) Rubicon x (GP 83) Aikman x (VG 85) Man O Man x Mascol x Durham x Rudolph

TOPSHOT	X	RUBICON	X	AIKMAN	X	MAN O MAN
SUPERSHOT		Hoogerhorst DG OH Donna		Telgter Aikman Doreen RDC		Holbra Manoa
X		VG 85 - VG MAMMELLA		GP 83 - GP MAMMELLA		VG 85 - VG MAMMELLA
EMBASSY		1.11 280 8.288 Kg 4.38% 3.35%		1 ^ Latt 7.904 Kg 4.57% 3.49%		3 ^ Latt 11.155 Kg 4.55% 3.61%

- PEDIGREE ALTERNATIVO
- OTTIMO A LONGEVITÀ

- DALLA STREPITOSA FAMIGLIA DELLA GOLDEN OAKS MARK PRUDENCE EX 95

Genomici GPFT

FERTILITÀ FIGLIE
+0,2

TORO PER
MANZE

Kcaseina
BB



4ª nonna Holbra Mascol Pam



TOPSTONE - ANAFI 08/2020				
PFT	3980	IES€	1215	ICS-PR€ 1266
LATTE	1451	Attendibilità %		75
Grasso %	0,17	GRT		76
Proteine %	0,10	PRT		62
Figlie	0	Allevamenti		0
Valutazione Morfologica				
TIPO	0,94	Ind. Mammella		1,36
Indice Arti/Piedi	1,28	Attendibilità %		69
Valutazione Gestionale				
Longevità	120	Cellule S.		109
Facilità Parto				
Parto	106	Att. %	66	n° oss. 802

TOPSTONE / VALUTAZIONE LINEARE 08/20 - ANAFI				
Statura				0,17
Forza anteriore				0,60
Profondità				-0,20
Angolosità				0,38
Angolo groppa				0,30
Ampiezza groppa				1,57
Arti di lato				-0,04
Arti da dietro				0,80
Tallone				1,07
Mammella ant.				1,65
Mammella post. Alt.				1,83
Mammella larghezza				2,07
Legamento				1,85
Piano mammella				1,25
Pos. Cap. ant.				0,13
Pos. Cap. post.				1,15
Capezzi dim.				-0,19
0 figlie in 0 all.	-1	0	+1	+2

Dati ITA agosto 2020

Shiek



US003136176192 S-S-I LA SANDERSON SHIEK-ET TR TP TC TL TD

nato 29/12/2016

Sanderson x (VG 88 DOM) Yoder x (EX 90 GMD DOM) Supersire x (VG 87 DOM) Bookem x (VG 86 DOM) Shottle x (VG 86 DOM) O Man x (EX 90 GMD DOM) Manat

SANDERSON X	YODER	X	SUPERSIRE	X	BOOKEM
SUPERSHOT x MASSEY	S-S-I Yodr Melodie 10973-ET		S-S-I Suprsire Miri 8679 -ET		S-S-I Bookem Modesto7269-ET
	VG 88 – EX MAMMELLA		EX 90 – EX MAMMELLA		VG 87 – VG MAMMELLA
	4.07 365 19.818 Kg 4.7% 3.4%		3.04 365 20.245 Kg 3.5% 3.1%		3.03 364 13.472 Kg 3.7% 3.6%

- PEDIGREE ALTERNATIVO
- OTTIMA FACILITÀ PARTO

- OTTIMO A LONGEVITÀ E NET MERIT
- ECCELLENTE FERTILITÀ SEME CON SCR +2,0

FERTILITÀ FIGLIE
+0,4

TORO PER
MANZE

Kcaseina
BB

BETAcaseina
A2A2



Madre S-S-I Yodr Melodie 10973-ET



SHIEK - ANAFI 08/2020				
PFT	3628	IES€	1041	ICS-PR€ 1080
LATTE	1385	Attendibilità %		75
Grasso %	0,26	GRT		81
Proteine %	0,02	PRT		50
Figlie	0	Allevamenti		0
Valutazione Morfologica				
TIPO	1,22	Ind. Mammella		1,57
Indice Arti/Piedi	1,84	Attendibilità %		69
Valutazione Gestionale				
Longevità	118	Cellule S.		106
Facilità Parto				
Parto	109	Att. %	66	n° oss. 1498

SHIEK / VALUTAZIONE LINEARE 08/20 - ANAFI				
Statura				0,58
Forza anteriore				-0,62
Profondità				-0,55
Angolosità				1,16
Angolo groppa				0,34
Ampiezza groppa				0,15
Arti di lato				-0,86
Arti da dietro				1,40
Tallone				1,40
Mammella ant.				2,46
Mammella post. Alt.				1,76
Mammella larghezza				1,00
Legamento				0,25
Piano mammella				1,75
Pos. Cap. ant.				1,76
Pos. Cap. post.				0,75
Capezzoli dim.				-2,15
0 figlie in 0 all.	-1	0	+1	+2

Dati ITA agosto 2020

Tibor



IT017992074383 GIUDICI HOLSTEINS CASPER TIBOR

nato 08/08/2018

Casper x (MB 88) Supershot x (MB 85) McCutchen x (MB 87) Man-O-Man x (MB 88) Goldwyn x (Ex 90) Givenchy

Genomici GPFT

CASPER	X	SUPERSHOT	X	MCCUTCHEN	X	MAN-O-MAN
HANG-TIME x BOMBERO		Giudici Holsteins Royal		Giudici Holsteins Mchn Madison		Giudici Holsteins Alexia
		MB 88 – MB MAMMELLA		MB 85 – MB MAMMELLA		MB 87 – MB MAMMELLA
		3.04 305 13.846 Kg 2.28% 2.60%		1.10 305 10.116 Kg 4.15% 3.43%		4.04 305 13.105 Kg 3.96% 3.62%

- TOP 35 TORI ITALIANI
- TOP 20 A IES€ TORI ITALIANI
- 6° TORO A ICS-PR€ TORI ITALIANI

- TOP 20 A FERTILITÀ FIGLIE TORI ITALIANI
- TOP LONGEVITÀ
- OTTIMA FACILITÀ PARTO

FERTILITÀ FIGLIE
+1,0

TORO PER
MANZE

Kcaseina
BB

BETAcaseina
A2A2



Norma GIUDICI HOLSTEINS MCHN MADISON



TIBOR - ANAFI 08/2020				
PFT	4179	IES€	1257	ICS-PR€ 1535
LATTE	948	Attendibilità %	75	
Grasso %	0,16	GRT	58	
Proteine %	0,21	PRT	58	
Figlie	0	Allevamenti	0	
Valutazione Morfologica				
TIPO	1,69	Ind. Mammella	2,40	
Indice Arti/Piedi	1,49	Attendibilità %	69	
Valutazione Gestionale				
Longevità	118	Cellule S.	106	
Facilità Parto				
Parto	114	Att. %	66	n° oss. 0

TIBOR / VALUTAZIONE LINEARE 08/20 - ANAFI				
Statura				0,97
Forza anteriore				0,33
Profondità				0,19
Angolosità				1,30
Angolo groppa				-0,33
Ampiezza groppa				1,42
Arti di lato				0,89
Arti da dietro				0,51
Tallone				0,56
Mammella ant.				3,64
Mammella post. Alt.				1,87
Mammella larghezza				1,45
Legamento				2,02
Piano mammella				2,18
Pos. Cap. ant.				2,33
Pos. Cap. post.				1,41
Capezzoli dim.				-2,39
0 figlie in 0 all.	-1	0	+1	+2

Dati ITA agosto 2020

Taos



US003151003682 LEANINGHOUSE TAOS-ET TR TP TC TV TL TY TD

nato 29/01/2019

Renegade x Jedi x (VG 88 DOM) Tatum x (EX 91 GMD DOM) Gabor x Baxter x (EX 90 GMD DOM) Goldwyn x (EX 90 GMD DOM) Bw Marshall

RENEGADE	X	JEDI	X	TATUM	X	GABOR
JALTAOAK x MILLINGTON		Leaninghouse Jedi 22480-ET Tipo +1,12 ICM +1,56 A&P -0,19 Latte +1478 -0.06% +0.01%		Webb-Vue Tatum 7533-ET VG 88 – EX MAMMELLA 3.00 324 16.627 Kg 3.0% 3.2%		Webb Vue Gabor Mycala -ET EX 91 – EX MAMMELLA 5.11 365 22.686 Kg 3.5% 3.0%

- TOP 20 IN ITALIA
- TOP 35 A IES€ E TOP 20 ICS-PR€
- TOP 25 A FERTILITÀ FIGLIE IN ITALIA

- 5° TORO A FERTILITÀ FIGLIE IN USA
- TOP 35 LPI CANADA
- TOP 25 PRO\$ CANADA

FERTILITÀ FIGLIE
+2,6

Kcaseina
BB

GTPI
2929

GPFT
4485



Bisnonna Webb-Vue Gabor Mycala-ET



TAOS - ANAFI 08/2020			
PFT	4485	IES€	1378 ICS-PR€ 1616
LATTE	1324	Attendibilità %	75
Grasso %	0,18	GRT	74
Proteine %	0,20	PRT	69
Figlie	0	Allevamenti	0
Valutazione Morfologica			
TIPO	1,77	Ind. Mammella	2,82
Indice Arti/Piedi	2,96	Attendibilità %	69
Valutazione Gestionale			
Longevità	118	Cellule S.	106
Facilità Parto			
Parto	104	Att. %	66 n° oss. 0

TAOS / VALUTAZIONE LINEARE 08/20 - ANAFI			
Statura			2,18
Forza anteriore			1,56
Profondità			0,93
Angolosità			0,25
Angolo groppa			0,28
Ampiezza groppa			1,71
Arti di lato			-0,32
Arti da dietro			2,82
Tallone			1,90
Mammella ant.			3,22
Mammella post. Alt.			2,05
Mammella larghezza			0,95
Legamento			3,13
Piano mammella			3,86
Pos. Cap. ant.			1,14
Pos. Cap. post.			1,29
Capezzoli dim.			1,35
0 figlie in 0 all.	-1	0	+1 +2

Dati ITA agosto 2020

Yonder

DE000361214602 WENDLAND HOLSTEIN YONDER-ET TR TP TC TV TL TY TD nato 30/11/2018

Yoda x Kerrigan x (GP 84) Balisto x (VG 85) Ledor x (VG 88) Alexander x (VG 86) Bolton x (EX 90) Iron x (VG 85) Mtoto

YODA	X	KERRIGAN	X	BALISTO	X	LEXOR
JEDI		Wendland Holsteins Lucia		Wendland Holsteins Lucy		DG Scream & Shout
X		Tipo +1,57 ICM +1,72 A&P +1,02		VG 85 - VG MAMMELLA		VG 85 - VG MAMMELLA
YODER		Latte +1644 +0.16% +0.04%		2.00 305 9.747 Kg 3.74% 3.42%		2.00 365 12.116 Kg 4.72% 3.52%

- OTTIMO A LATTE
- AL TOP A GRASSO IN ITALIA

- OTTIMA LONGEVITÀ
- OTTIMA VELOCITÀ DI MUNGITURA +106

Genomici GPFT

FERTILITÀ FIGLIE
+102

Kcaseina
BB



Nonna WHE Balisto Lucy



YONDER - ANAFI 08/2020				
PFT	4009	IES€	1191	ICS-PR€ 1087
LATTE	1745	Attendibilità %		75
Grasso %	0,36	GRT		112
Proteine %	0,12	PRT		73
Figlie	0	Allevamenti		0
Valutazione Morfologica				
TIPO	1,53	Ind. Mammella		1,95
Indice Arti/Piedi	2,74	Attendibilità %		69
Valutazione Gestionale				
Longevità	119	Cellule S.		102
Facilità Parto				
Parto	103	Att. %	66	n° oss. 0

YONDER / VALUTAZIONE LINEARE 08/20 - ANAFI				
Statura				1,10
Forza anteriore				0,40
Profondità				0,66
Angolosità				1,71
Angolo groppa				-2,02
Ampiezza groppa				0,94
Arti di lato				-1,59
Arti da dietro				2,82
Tallone				2,64
Mammella ant.				2,61
Mammella post. Alt.				1,82
Mammella larghezza				1,22
Legamento				1,85
Piano mammella				2,40
Pos. Cap. ant.				0,75
Pos. Cap. post.				0,88
Capezzi dim.				0,44
0 figlie in 0 all.	-1	0	+1	+2

Dati ITA agosto 2020

Yukon



DE000361395670 YUKON

nato 07/03/2019

Yoda x Superhero x (VG 86) Missouri x (VG 85) Numero Uno x Planet x (EX 90) Shottle x (EX 94) Lila Z x (EX 94) Formation Laura

YODA	X	SUPERHERO	X	MISSOURI	X	NUMERO UNO
JEDI		WKM Ladyliz MR		PG Ladylike		HLM Lane
x		Tipo +1,57 ICM +1,67 A&P +0,34		VG 86 – VG MAMMELLA		VG 85 – VG MAMMELLA
YODER		Latte +1154 GRT +56 PRT +46		1^ Latt. 10.577 Kg 3,75% 3,60%		1^ Latt. 10.701 Kg 4,86% 3,78%

• TOP 30 A LONGEVITÀ IN ITALIA

• AL TOP A IES€ E ICS-PR€

FERTILITÀ FIGLIE
+1,0

Kcaseina
BB

BETAcaseina
A2A2

GPFT
4211



Sorella piena della madre WKM Lady Superhero



YUKON - ANAFI 08/2020				
PFT	4211	IES€	1305	ICS-PR€ 1425
LATTE	1495	Attendibilità %		75
Grasso %	0,21	GRT		87
Proteine %	0,09	PRT		62
Figlie	0	Allevamenti		0
Valutazione Morfologica				
TIPO	1,44	Ind. Mammella		2,13
Indice Arti/Piedi	2,78	Attendibilità %		69
Valutazione Gestionale				
Longevità	123	Cellule S.		113
Facilità Parto				
Parto	99	Att. %	66	n° oss. 0

YUKON / VALUTAZIONE LINEARE 08/20 - ANAFI				
Statura				1,17
Forza anteriore				0,70
Profondità				0,14
Angolosità				0,51
Angolo groppa				-1,32
Ampiezza groppa				0,91
Arti di lato				-1,17
Arti da dietro				2,17
Tallone				1,61
Mammella ant.				3,29
Mammella post. Alt.				2,01
Mammella larghezza				0,61
Legamento				1,66
Piano mammella				3,07
Pos. Cap. ant.				0,10
Pos. Cap. post.				0,98
Capezzoli dim.				1,21
0 figlie in 0 all.	-1	0	+1	+2

Dati ITA agosto 2020

Genesis-RED K caseina BB

US003127565785 CLEAR-ECHO GENESIS-RED-ET TP TC TV TL TY TD

nato 28/03/2017

Rocco x Pat-Red x (VG 86) Ducati-Red x (VG 85) Iota x (EX 94 DOM) Goldwyn x (EX 91 DOM) Durham x Outside

Genomici GPFT

ROCCO	X	PAT-RED	X	DUCATI-RED	X	IOTA
SUPERSHOT		Clear-Echo Pat 3624-Red-ET		Bacon-Hill Duc Devro-Red-ET		Curr-Vale Iota Deidra-ET
X		Tipo +2,13 ICM +2,65 A&P +1,52		VG 86 - VG MAMMELLA		VG 85 - VG MAMMELLA
NUMERO UNO		Latte +779 +0.04% +0.03%		Latte +342 +0.02% +0.04%		3.04 286 12.881 Kg 4.2% 3.2%

• **TORO ROSSO OTTIMO A MAMMELLA E LONGEVITÀ**

• **ECCELLENTE A FERTILITÀ FIGLIE**

FERTILITÀ FIGLIE
+1,4

TORO PER
MANZE

Kcaseina
BB

BETAcaseina
A2A2



Trisnonna Curr-Vale Goldwyn Delicious



GENESIS-RED - ANAFI 08/2020

PFT	3509	IES€	824	ICS-PR€	853
LATTE	1372	Attendibilità %			75
Grasso %	-0,21	GRT			26
Proteine %	0,02	PRT			49
Figlie	0	Allevamenti			0
Valutazione Morfologica					
TIPO	1,68	Ind. Mammella			2,86
Indice Arti/Piedi	1,90	Attendibilità %			69
Valutazione Gestionale					
Longevità	116	Cellule S.			105
Facilità Parto					
Parto	112	Att. %	66	n° oss.	179

Dati ITA agosto 2020

GENESIS-RED / VALUTAZIONE LINEARE 08/20 - ANAFI

Statura					1,69
Forza anteriore					0,62
Profondità					-0,26
Angolosità					0,72
Angolo groppa					-1,48
Ampiezza groppa					1,65
Arti di lato					-1,12
Arti da dietro					0,79
Tallone					2,81
Mammella ant.					3,64
Mammella post. Alt.					2,38
Mammella larghezza					0,31
Legamento					2,80
Piano mammella					3,09
Pos. Cap. ant.					2,21
Pos. Cap. post.					1,40
Capezzioli dim.					-0,47
0 figlie in 0 all.	-1	0	+1	+2	

Rusty-Red K caseina BB

US0073956675 MORNINGVIEW RUSTY-RED TD TL TP TV TY HRR

nato 21/02/2016

Pat-Red x (VG 87) Aikman RC x (EX 90 DOM) Super x (EX 90) Pronto x (EX 92) Goldwin x (EX 90 DOM) Rubens

PAT-RED	X	AIKMAN RC	X	SUPER	X	PRONTO
SYMPATICO RC x COLT P-RED		Morningview Akmn Raven-ET		Morningview Super Roxy RC		Morningview Pronto C-Rae-ET RC
		VG 87 - EX MAMMELLA		EX 90 - EX MAMMELLA		EX 90 - EX MAMMELLA
		3.06 365 15.936 Kg 4.4% 3.4%		4.08 365 20.207 Kg 3.5% 3.1%		4.07 360 16.864 Kg 4.1% 3.0%

- AL TOP DELLA CLASSIFICA DEI TORI RED
- OTTIMO A TITOLI PERCENTUALI

- ECCELLENTE FERTILITÀ SEME CON SCR +3,5

FERTILITÀ FIGLIE
+101

Kcaseina
BB



Nonna Morningview Super Roxy



RUSTY-RED - ANAFI 08/2020				
PFT	3276	IES€	623	ICS-PR€ 383
LATTE	860	Attendibilità %		75
Grasso %	0,36	GRT		74
Proteine %	0,16	PRT		48
Figlie	0	Allevamenti		0
Valutazione Morfologica				
TIPO	1,01	Ind. Mammella		1,65
Indice Arti/Piedi	0,36	Attendibilità %		69
Valutazione Gestionale				
Longevità	106	Cellule S.		106
Facilità Parto				
Parto	104	Att. %	66	n° oss. 2544

RUSTY-RED / VALUTAZIONE LINEARE 08/20 - ANAFI				
Statura				0,71
Forza anteriore				0,36
Profondità				-0,18
Angolosità				0,48
Angolo groppa				0,27
Ampiezza groppa				1,60
Arti di lato				0,78
Arti da dietro				0,52
Tallone				1,95
Mammella ant.				2,18
Mammella post. Alt.				1,62
Mammella larghezza				2,02
Legamento				0,99
Piano mammella				1,12
Pos. Cap. ant.				2,70
Pos. Cap. post.				2,26
Capezzoli dim.				-0,65
0 figlie in 0 all.	-1	0	+1	+2

Dati ITA agosto 2020

Ronald-RC

US003142352034 TRENT-WAY-JS RONALD-ET RC TC TP

nato 13/06/2017

Salvatore-RC x (VG 87) Silver x (EX 90) Numero Uno x (EX 90 GMD DOM) Super x (EX 90) Pronto x (EX 92) Goldwyn x (EX 90 DOM) Rubens

Genomici GPFT

SALVATORE-RC X	SILVER	X	NUMERO UNO	X	SUPER
SUPERSHOT X SYMPATICO RC	Y-Whisper Silver Royalty-ET VG 87 – EX MAMMELLA		Morningview Uno Regina-ET EX 90 – EX MAMMELLA		Morningview Super Roxi RC EX 90 – EX MAMMELLA
	2.06 351 12.663 Kg 5.0% 3.4%		5.08 305 16.295 Kg 4.2% 3.2%		4.08 365 20.207 Kg 3.5% 3.1%

- 4° TORO NELLA CLASSIFICA RED E RC
- OTTIMI TRATTI MORFOLOGICI E SALUTE
- OTTIMO A LONGEVITÀ
- OTTIMA FERTILITÀ SEME CON SCR +1,0

FERTILITÀ FIGLIE
+1,2

TORO PER
MANZE

Kcaseina
BB



RONALD-RC - ANAFI 08/2020					
PFT	3894	IES€	951	ICS-PR€	959
LATTE	1375	Attendibilità %			75
Grasso %	0,11	GRT			59
Proteine %	0,04	PRT			48
Figlie	0	Allevamenti			0
Valutazione Morfologica					
TIPO	2,79	Ind. Mammella			2,82
Indice Arti/Piedi	4,95	Attendibilità %			69
Valutazione Gestionale					
Longevità	117	Cellule S.			109
Facilità Parto					
Parto	108	Att. %	66	n° oss.	1399

RONALD-RC / VALUTAZIONE LINEARE 08/20 - ANAFI					
Statura					2,69
Forza anteriore					1,65
Profondità					1,48
Angolosità					2,17
Angolo groppa					-1,10
Ampiezza groppa					1,80
Arti di lato					-2,23
Arti da dietro					5,08
Tallone					4,97
Mammella ant.					3,92
Mammella post. Alt.					3,88
Mammella larghezza					2,56
Legamento					0,90
Piano mammella					3,27
Pos. Cap. ant.					2,19
Pos. Cap. post.					-0,33
Capeczoli dim.					-0,02
0 figlie in 0 all.	-1	0	+1	+2	

Dati ITA agosto 2020

Cascade

US003137164155 REGAN-DANHOF CASCADE-ET TR TP TC TV TL TY TD nato 15/10/2017

King Royal x (GP 83) Supershot x (EX 93 DOM) Jacey x (EX 90) Epic x (EX 92 GMD DOM) Ramos x (VG 87 GMD DOM) Shottle x (EX 90 GMD DOM) Outside

KING ROYAL	X	SUPERSHOT	X	JACEY	X	EPIC
KINGBOY X MOGUL		Regan-Danhof SS Cozmo-ET		Ocd Jacey 2421-ET		Larcrest Cologne-ET
		GP 83 - VG MAMMELLA		EX 93 - EX MAMMELLA		EX 90 - EX MAMMELLA
		1.11 285 12.324 Kg 3.8% 3.1%		2.02 365 15.208 Kg 4.0% 3.2%		4.01 365 16.819 Kg 4.2% 3.5%

- AL TOP A TIPO E MAMMELLA
- OTTIMO A TITOLI PERCENTUALI

- OTTIMA FERTILITÀ DELLE FIGLIE
- OPEDIGREE ALTERNATIVO

FERTILITÀ FIGLIE
+1,2

Kcaseina
AB



Madre Regan-Danhof SS Cozmo-ET



CASCADE - ANAFI 08/2020				
PFT	3816	IES€	828	ICS-PR€ 791
LATTE	1093	Attendibilità %		75
Grasso %	0,28	GRT		71
Proteine %	0,16	PRT		55
Figlie	0	Allevamenti		0
Valutazione Morfologica				
TIPO	1,88	Ind. Mammella		2,61
Indice Arti/Piedi	0,22	Attendibilità %		69
Valutazione Gestionale				
Longevità	110	Cellule S.		108
Facilità Parto				
Parto	101	Att. %	66	n° oss. 165

CASCADE / VALUTAZIONE LINEARE 08/20 - ANAFI				
Statura				1,62
Forza anteriore				0,99
Profondità				1,51
Angolosità				2,28
Angolo groppa				0,10
Ampiezza groppa				1,85
Arti di lato				1,46
Arti da dietro				0,45
Tallone				1,01
Mammella ant.				2,96
Mammella post. Alt.				3,36
Mammella larghezza				1,92
Legamento				2,94
Piano mammella				1,74
Pos. Cap. ant.				2,38
Pos. Cap. post.				2,22
Capezzoli dim.				-1,45
0 figlie in 0 all.	-1	0	+1	+2

Dati ITA agosto 2020

Damir

IT035990918314 AQUILA CHARLEY DAMIR ET

nato 07/11/2017

Charley x (MB 86) Balisto x (MB 89) Numero Uno x (MB 89) Jeeves x (EX 90) Goldwyn x (MB 89) Emerson x (MB 87) Patron x (EX 90) Luke

Genomici GPFT

CHARLEY	X	BALISTO	X	NUMERO UNO	X	JEEVES
SUPERSHOT x MOGUL		Falive Aquila Bal. Marlene ET		Aquila Numero Uno Hindia ET		Aquila Jeeves Dorina
		MB 86 - MB MAMMELLA		MB 89 - MB MAMMELLA		MB 89 - MB MAMMELLA
		2.07 305 14.585 Kg 4.22% 3.39%		5.06 305 14.870 Kg 4.22% 3.19%		3.09 305 15.783 Kg 3.55% 3.12%

- TOP 40 A LATTE TORI ITALIANI
- TOP 30 A CELLULE S. TORI ITALIANI
- TOP ARTI E PIEDI TORI ITALIANI
- OTTIMA FERTILITÀ SEME +107

FERTILITÀ FIGLIE
+0,3

Kcaseina
AB

BETAcaseina
A2A2



Bisnonna Aquila Jeeves Dorina



DAMIR - ANAFI 08/2020				
PFT	3719	IES€	904	ICS-PR€ 973
LATTE	1589	Attendibilità %		75
Grasso %	0,07	GRT		67
Proteine %	0,05	PRT		57
Figlie	0	Allevamenti		0
Valutazione Morfologica				
TIPO	1,86	Ind. Mammella		1,56
Indice Arti/Piedi	3,32	Attendibilità %		69
Valutazione Gestionale				
Longevità	115	Cellule S.		113
Facilità Parto				
Parto	103	Att. %	66	n° oss. 0

Dati ITA agosto 2020

DAMIR / VALUTAZIONE LINEARE 08/20 - ANAFI				
Statura				2,34
Forza anteriore				0,83
Profondità				1,19
Angolosità				2,91
Angolo groppa				0,15
Ampiezza groppa				1,12
Arti di lato				-0,16
Arti da dietro				3,30
Tallone				1,55
Mammella ant.				2,02
Mammella post. Alt.				1,80
Mammella larghezza				2,05
Legamento				1,50
Piano mammella				1,63
Pos. Cap. ant.				0,77
Pos. Cap. post.				0,70
Capezzi dim.				0,69
0 figlie in 0 all.	-1	0	+1	+2

Downtown

US003139851193 *KINGS-RANSOM H DOWNTOWN-ET TR TP TC TV TL TY TD* nato 05/02/2017

Helix x (EX 93) Kingboy x (VG 88 DOM) Iota x (EX 92 DOM) Planet x (VG 87) Ramos x (VG 86) Winchester x (VG 86) Garter x (VG 86 GMD DOM) Celsius

HELIX	X	KINGBOY	X	IOTA	X	PLANET
SILVER x SUPERSIRE		Kings-Ransom Kb Delicate-ET		Kings-Ransom It Distinct-ET		Kings-Ransom Planet Dove
		EX 93 – EX MAMMELLA		VG 88 - EX MAMMELLA		EX 92 – EX MAMMELLA
		4.03 305 16.143 Kg 3.7% 2.8%		4.05 337 16.456 Kg 3.6% 2.9%		5.04 306 16.188 Kg 4.2% 3.1%

- FIGLIO DI HELIX CON PEDIGREE ALTERNATIVO
- ECCELLENTE A LATTE E GRASSO
- AL TOP A EFFICIENZA ALIMENTARE
- OTTIMA FERTILITÀ SEME CON SCR +1,6

FERTILITÀ FIGLIE
+106

TORO PER
MANZE

Kcaseina
AB

BETAcaseina
A2A2



DOWNTOWN - ANAFI 08/2020				
PFT	3622	IES€	977	ICS-PR€ 873
LATTE	1594	Attendibilità %		75
Grasso %	0,14	GRT		78
Proteine %	0,00	PRT		55
Figlie	0	Allevamenti		0
Valutazione Morfologica				
TIPO	1,12	Ind. Mammella		1,84
Indice Arti/Piedi	0,26	Attendibilità %		69
Valutazione Gestionale				
Longevità	116	Cellule S.		104
Facilità Parto				
Parto	107	Att. %	66	n° oss. 239

DOWNTOWN / VALUTAZIONE LINEARE 08/20 - ANAFI				
Statura				0,65
Forza anteriore				0,24
Profondità				0,19
Angolosità				1,17
Angolo groppa				-0,58
Ampiezza groppa				-0,16
Arti di lato				0,72
Arti da dietro				0,61
Tallone				0,43
Mammella ant.				2,56
Mammella post. Alt.				2,40
Mammella larghezza				1,59
Legamento				1,23
Piano mammella				2,42
Pos. Cap. ant.				0,34
Pos. Cap. post.				0,30
Capezzoli dim.				-0,38
0 figlie in 0 all.	-1	0	+1	+2

Dati ITA agosto 2020

Edison

US003142935454 OCD PARISON EDISON-ET TR TP TC TY TV TL TD

nato 17/10/2017

Parison x (EX 90) Delta x (VG 85) Shotgun x (GP 84) Digger x (VG 88) Planet x (VG 85) Ramos x (VG 86 GMD DOM) Bullet

Genomici GPFT

PARISON	X	DELTA	X	SHOTGLASS	X	DIGGER
JEDI x TANGO		OCD Delta Early 34963-ET		White-Wind Sglass Early-ET		High-Tailin Digger Exact
		EX 90 - EX MAMMELLA		VG 85 - VG MAMMELLA		VG 86 - VG MAMMELLA
		3.09 365 20.795 Kg 2.9% 2.9%		3.04 360 16.796 Kg 3.4% 2.9%		5.05 305 16.501 Kg 3.3% 3.3%

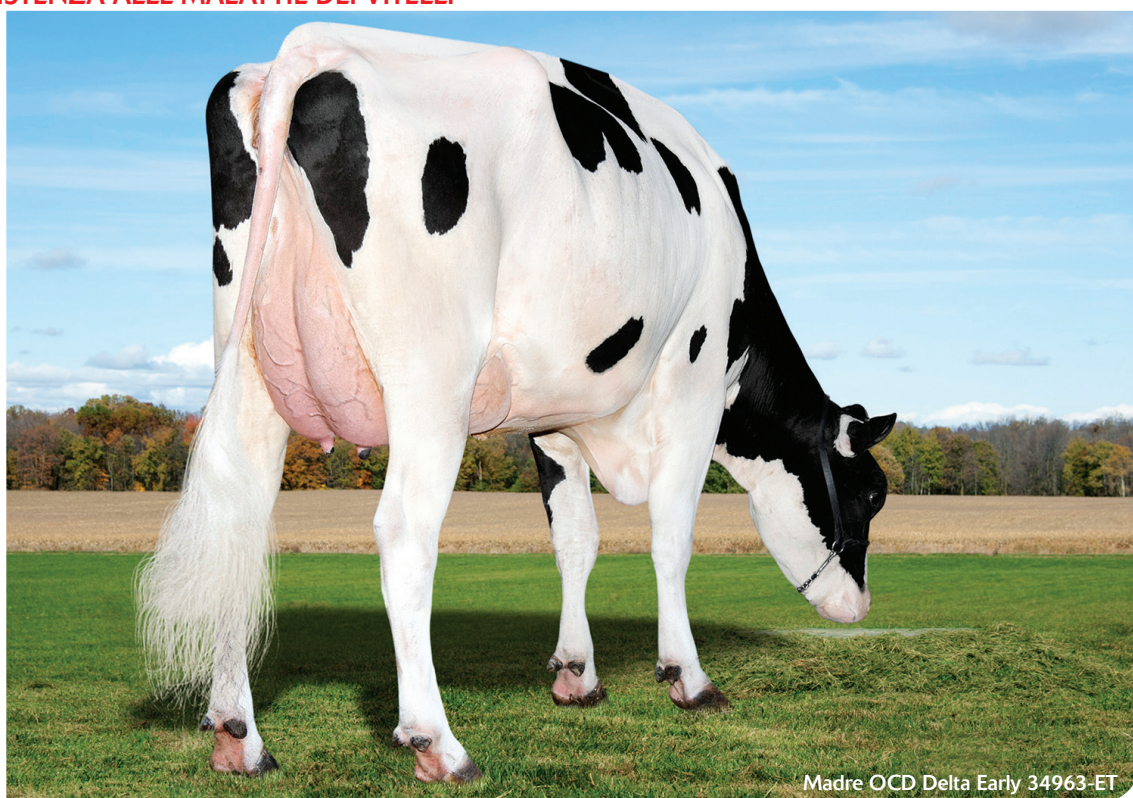
- OTTIMO A LATTE E PROTEINE
- AL TOP A MAMMELLA IN USA
- OTTIMA RESISTENZA ALLE MALATTIE DEI VITELLI
- AL TOP A FERTILITÀ FIGLIE IN USA
- Positivo a Fertilità Seme con SCR +0,9

FERTILITÀ FIGLIE
+2,3

TORO PER
MANZE

Kcaseina
AB

BETAcaseina
A2A2



Madre OCD Delta Early 34963-ET



EDISON - ANAFI 08/2020					
PFT	3997	IES€	1034	ICS-PR€	871
LATTE	1946	Attendibilità %			75
Grasso %	-0,01	GRT			72
Proteine %	0,08	PRT			76
Figlie	0	Allevamenti			0
Valutazione Morfologica					
TIPO	1,51	Ind. Mammella		2,14	
Indice Arti/Piedi	0,85	Attendibilità %			69
Valutazione Gestionale					
Longevità	116	Cellule S.			107
Facilità Parto					
Parto	106	Att. %	66	n° oss.	654

Dati ITA agosto 2020

EDISON / VALUTAZIONE LINEARE 08/20 - ANAFI				
Statura				1,76
Forza anteriore				1,03
Profondità				0,77
Angolosità				1,40
Angolo groppa				-1,28
Ampiezza groppa				2,20
Arti di lato				-1,43
Arti da dietro				0,47
Tallone				2,35
Mammella ant.				2,55
Mammella post. Alt.				2,98
Mammella larghezza				2,33
Legamento				1,87
Piano mammella				2,42
Pos. Cap. ant.				0,76
Pos. Cap. post.				0,80
Capezzi dim.				-0,61
0 figlie in 0 all.	-1	0	+1	+2



Gendry

DE000361723698 GENDRY

nato 09/05/2019

Garido x Superhero x (VG 86) Missouri x (VG 85) Numero Uno x Planet x (EX 90) Shottle x (EX 94) Lila Z x (EX 94) Formation Laura

GARIDO	X	SUPERHERO	X	MISSOURI	X	NUMERO UNO
GYMNAST x PENLEY		WKM Ladyliz MR		PG Ladylike		HLM Lane
		Tipo +1,57 ICM +1,67 A&P +0,34		VG 86 – VG MAMMELLA		VG 85 – VG MAMMELLA
		Latte +1154 GRT +56 PRT +46		1^ Latt. 10.577 Kg 3,75% 3,60%		1^ Latt. 10.701 Kg 4,86% 3,78%

- 4° TORO IN ITALIA
- 8° A IES€

- TOP 30 A ICS-PR€
- OTTIMO A SALUTE MAMMELLA +113

FERTILITÀ FIGLIE
+111

GPFT
4588



Sorella piena della madre WKM Lady



GENDRY - ANAFI 08/2020				
PFT	4588	IES€	1443	ICS-PR€ 1583
LATTE	1637	Attendibilità %		75
Grasso %	0,03	GRT		66
Proteine %	0,19	PRT		76
Figlie	0	Allevamenti		0
Valutazione Morfologica				
TIPO	1,29	Ind. Mammella		1,94
Indice Arti/Piedi	5,63	Attendibilità %		69
Valutazione Gestionale				
Longevità	118	Cellule S.		112
Facilità Parto				
Parto	103	Att. %	66	n° oss. 0

GENDRY / VALUTAZIONE LINEARE 08/20 - ANAFI				
Statura				1,14
Forza anteriore				0,76
Profondità				-0,25
Angolosità				-0,50
Angolo groppa				-2,97
Ampiezza groppa				1,12
Arti di lato				-1,21
Arti da dietro				5,85
Tallone				2,73
Mammella ant.				2,47
Mammella post. Alt.				1,82
Mammella larghezza				0,67
Legamento				2,08
Piano mammella				2,70
Pos. Cap. ant.				0,11
Pos. Cap. post.				1,95
Capeczoli dim.				1,70
0 figlie in 0 all.	-1	0	+1	+2

Dati ITA agosto 2020

Ironcut

IT019991468771 CERVI IRONCUT-ET TL

nato 11/07/2016

Profit x (MB 86) Supersire x (MB 88) MAN O MAN x (EX 91) Goldwyn x (MB 86) Tugolo x (MB 85) Formation

Genomici GPFT

PROFIT	X	SUPERSIRE	X	MAN O MAN	X	GOLDWYN
PARTYROCK X MOGUL		Cervi Charlotte-ET		Cervi Valparaiso-ET		Cervi Roxann ET
		MB 86 – MB MAMMELLA		MB 88 – MB MAMMELLA		EX 91 – EX MAMMELLA
		4.00 305 12.955 Kg 3.39% 3.20%		4.11 305 11.531 Kg 2.90% 3.43%		3.02 305 12.936 Kg 3.91% 3.66%

- AL TOP A PROTEINE TORI ITALIANI
- OTTIMA RESISTENZA ALLE MASTITI

- ECCELLENTE FERTILITÀ FIGLIE
- OTTIMA FERTILITÀ SEME IN ITALIA +106

FERTILITÀ FIGLIE
+1,4

TORO PER
MANZE



Madre Cervi Supersire Charlotte



IRONCUT - ANAFI 08/2020				
PFT	3781	IES€	999	ICS-PR€ 954
LATTE	1227	Attendibilità %		72
Grasso %	-0,07	GRT		39
Proteine %	0,19	PRT		63
Figlie	0	Allevamenti		0
Valutazione Morfologica				
TIPO	0,67	Ind. Mammella		0,80
Indice Arti/Piedi	1,60	Attendibilità %		66
Valutazione Gestionale				
Longevità	112	Cellule S.		107
Facilità Parto				
Parto	106	Att. %	66	n° oss. 285

IRONCUT / VALUTAZIONE LINEARE 08/20 - ANAFI				
Statura				0,18
Forza anteriore				-0,06
Profondità				-0,46
Angolosità				0,64
Angolo groppa				-0,68
Ampiezza groppa				-0,04
Arti di lato				-2,20
Arti da dietro				2,32
Tallone				0,61
Mammella ant.				0,89
Mammella post. Alt.				2,24
Mammella larghezza				2,47
Legamento				1,09
Piano mammella				-0,13
Pos. Cap. ant.				0,33
Pos. Cap. post.				1,32
Capeczoli dim.				-0,39
0 figlie in 0 all.	-1	0	+1	+2

Dati ITA agosto 2020

Korner

IT019991486576 GO-FARM KORNER ET TY

nato 28/05/2016

Afterburner x (VG 85) Enforcer x (VG 86) Bookem x (VG 85) Thelo x (VG 85) Jocko Besne x (VG 86) Manfred Juliet

AFTERBURNER X	ENFORCER	X	BOOKEM	X	THELO
FLAME x MOGUL	Go-Farm Mamba ET		Honda		Chaga De Kerbaurec
	VG 85 – GP MAMMELLA		VG 86 – VG MAMMELLA		VG 85 – VG MAMMELLA
	2.05 305 9.463 Kg 4,13% 3,67%		5.02 305 16.201 Kg 3,89% 3,77%		6.05 305 11.652 Kg 4,19% 3,04%

• DALLA FAMIGLIA DI FONDAZIONE USA DELLA MANFRED JULIET

• ESTREMO A % TITOLI, LONGEVITÀ, FERTILITÀ E FACILITÀ PARTO

FERTILITÀ FIGLIE
+111

TORO PER
MANZE



cheese merit
plus

KORNER - ANAFI 08/2020				
PFT	3419	IES€	855	ICS-PR€ 810
LATTE	435	Attendibilità %	75	
Grasso %	0,24	GRT	45	
Proteine %	0,25	PRT	42	
Figlie	0	Allevamenti	0	
Valutazione Morfologica				
TIPO	0,83	Ind. Mammella	0,87	
Indice Arti/Piedi	0,98	Attendibilità %	69	
Valutazione Gestionale				
Longevità	110	Cellule S.	100	
Facilità Parto				
Parto	112	Att. %	66	n° oss. 373

KORNER / VALUTAZIONE LINEARE 08/20 - ANAFI				
Statura				1,22
Forza anteriore				0,73
Profondità				1,05
Angolosità				1,19
Angolo groppa				-0,12
Ampiezza groppa				1,88
Arti di lato				0,93
Arti da dietro				-0,06
Tallone				0,67
Mammella ant.				0,64
Mammella post. Alt.				0,35
Mammella larghezza				0,62
Legamento				1,37
Piano mammella				0,53
Pos. Cap. ant.				1,55
Pos. Cap. post.				0,84
Capezzoli dim.				-0,32
0 figlie in 0 all.	-1	0	+1	+2

Dati ITA agosto 2020

Laguna

US003151004135 LEANINGHOUSE LAGUNA-ET TR TP TC TL TD

nato 29/11/2018

Solution x (VG 85) Jedi x (VG 85) Kingboy x (VG 88) Massey x (VG 85) Shamrock x (VG 87 DOM) Freddie x (VG 85 DOM) Ramos

Genomici GPFT

SOLUTION	X	JEDI	X	KINGBOY	X	MASSEY
FRAZZLED x RUBICON		Leaninghouse Jedi 23137-ET		Leaninghouse Kboy 21469-ET		Richmond-Fd Mass Jungle-ET
		VG 85 - VG MAMMELLA		VG 85 - VG MAMMELLA		VG 88 - EX MAMMELLA
		1.11 305 12.227 Kg 3.0% 3.2%		2.11 291 10.018 Kg 3.5% 3.3%		1.10 365 13.363 Kg 3.1% 3.0%

- ALTO A LATTE
- OTTIMA LONGEVITÀ E BASSE CELLULE S.
- AL TOP IN ITALIA A IES E ICS-PR
- OTTIMA FERTILITÀ FIGLIE

FERTILITÀ FIGLIE
+1,5

TORO PER
MANZE

Kcaseina
AB

BETAcaseina
A2A2

GTPI
2847

GPFT
4232



LAGUNA - ANAFI 08/2020				
PFT	4232	IES€	1277	ICS-PR€ 1467
LATTE	1785	Attendibilità %	75	
Grasso %	0,20	GRT	89	
Proteine %	0,11	PRT	71	
Figlie	0	Allevamenti	0	
Valutazione Morfologica				
TIPO	1,36	Ind. Mammella	1,88	
Indice Arti/Piedi	2,67	Attendibilità %	69	
Valutazione Gestionale				
Longevità	116	Cellule S.	108	
Facilità Parto				
Parto	111	Att. %	66	n° oss. 0

LAGUNA / VALUTAZIONE LINEARE 08/20 - ANAFI				
Statura				1,04
Forza anteriore				0,52
Profondità				0,20
Angolosità				0,33
Angolo groppa				-0,33
Ampiezza groppa				1,84
Arti di lato				-0,36
Arti da dietro				2,71
Tallone				1,61
Mammella ant.				2,84
Mammella post. Alt.				1,69
Mammella larghezza				1,40
Legamento				0,58
Piano mammella				2,53
Pos. Cap. ant.				1,61
Pos. Cap. post.				2,01
Capezzi dim.				-0,54
0 figlie in 0 all.	-1	0	+1	+2

Dati ITA agosto 2020



Magnitude

US003147223494 PLAIN-KNOLL SI MAGNITUDE-ET TR TP TC TV TL TY TD nato 17/05/2018

Casper x (GP 83 DOM) Lylas x (VG 86 DOM) Numero Uno x (VG 87 DOM) Shamrock x (VG 86 DOM) Shottle Mindy

CASPER	X	LYLAS	X	NUMERO UNO	X	SHAMROCK
HANG-TIME x BOMBERO		Plain-Knoll Lylas 1359-ET		S-S-I Uno Mara 8395-ET		S-S-I Shamrock Mesa 7388-ET
		GP 83 - VG MAMMELLA		VG 86 - VG MAMMELLA		VG 87 - VG MAMMELLA
		1.10 335 13.968 Kg 4.3% 3.3%		3.04 304 12.613 Kg 4.3% 3.4%		4.09 322 16.854 Kg 3.5% 3.0%

- 2° TORO IN ITALIA E 8° A FERTILITÀ FIGLIE
- TOP 15 A IES€, ICS-PR€ E LONGEVITÀ
- TOP 20 A SALUTE MAMMELLA IN ITALIA
- TOP 25 LPI CANADA
- ECCELLENTI TRATTI SALUTE: TOP 15 WT\$
- OTTIMA FERTILITÀ SEME CON SCR +1,6

FERTILITÀ FIGLIE
+4,0

TORO PER
MANZE

GTPI
2834

GPFT
4633



Madre Plain-Knoll Lylas 1359-ET



MAGNITUDE - ANAFI 08/2020

PFT	4633	IES€	1418	ICS-PR€	1639
LATTE	952	Attendibilità %		75	
Grasso %	0,42	GRT		86	
Proteine %	0,13	PRT		49	
Figlie	0	Allevamenti		0	
Valutazione Morfologica					
TIPO	2,11	Ind. Mammella		3,33	
Indice Arti/Piedi	2,39	Attendibilità %		69	
Valutazione Gestionale					
Longevità	124	Cellule S.		114	
Facilità Parto					
Parto	109	Att. %	66	n° oss.	255

Dati ITA agosto 2020

MAGNITUDE / VALUTAZIONE LINEARE 08/20 - ANAFI

Statura				1,54
Forza anteriore				0,99
Profondità				0,67
Angolosità				0,63
Angolo groppa				0,12
Ampiezza groppa				1,74
Arti di lato				-0,81
Arti da dietro				1,51
Tallone				2,40
Mammella ant.				4,07
Mammella post. Alt.				3,08
Mammella larghezza				0,78
Legamento				2,75
Piano mammella				3,77
Pos. Cap. ant.				2,81
Pos. Cap. post.				1,85
Capezzoli dim.				-1,97
0 figlie in 0 all.	-1	0	+1	+2

Michael

IT017991889085 GIUDICI HOLSTEINS MICHAEL ET

nato 29/08/2017

Modesty x (MB 85) Supershot x (MB 85) Mccutchen x (MB 87) Man-O-Man x (MB 88) Goldwyn x (EX 90) Givenchy

Genomici GPFT

MODESTY	X	SUPERSHOT	X	MCCUTCHEN	X	MAN-O-MAN
PETY x SUPERSIRE		Giudici Holsteins Royal		Giudici Holsteins Mchn Madison		Giudici Holsteins Alexia
		MB 85 – MB MAMMELLA		MB 85 – MB MAMMELLA		MB 87 – MB MAMMELLA
		2.00 305 11.645 Kg 3.74% 3.43%		1.10 305 10.446 Kg 4.15% 3.43%		4.04 305 13.812 Kg 3.89% 3.61%

- TOP 25 A IES TORI ITALIANI
- AL TOP A ICS-PR TORI ITALIANI

- 3° A LONGEVITÀ TORI ITALIANI
- TOP 30 A FERTILITÀ FIGLIE TORI ITALIANI +112

FERTILITÀ FIGLIE
+1,8

TORO PER
MANZE

Kcaseina
AB

BETAcaseina
A2A2



Norma GIUDICI HOLSTEINS MCHN MADISON



MICHAEL - ANAFI 08/2020				
PFT	3764	IES€	1239	ICS-PR€ 1233
LATTE	555	Attendibilità %	75	
Grasso %	0,41	GRT	69	
Proteine %	0,19	PRT	40	
Figlie	0	Allevamenti	0	
Valutazione Morfologica				
TIPO	0,72	Ind. Mammella	1,44	
Indice Arti/Piedi	1,19	Attendibilità %	69	
Valutazione Gestionale				
Longevità	124	Cellule S.	101	
Facilità Parto				
Parto	111	Att. %	66	n° oss. 0

MICHAEL / VALUTAZIONE LINEARE 08/20 - ANAFI				
Statura				-0,34
Forza anteriore				-1,80
Profondità				-1,68
Angolosità				0,98
Angolo groppa				-0,73
Ampiezza groppa				-2,15
Arti di lato				2,37
Arti da dietro				1,25
Tallone				0,40
Mammella ant.				2,56
Mammella post. Alt.				1,71
Mammella larghezza				0,17
Legamento				0,31
Piano mammella				2,02
Pos. Cap. ant.				0,45
Pos. Cap. post.				-0,12
Capezzoli dim.				-0,86
0 figlie in 0 all.	-1	0	+1	+2

Dati ITA agosto 2020

Netflix

IT036990580804 PASSINI NETFLIX-ET

nato 26/02/2018

Quantum x (B+ 84) Battlecry x (MB 85) Judo x (MB 85) Planet x (MB 87) O Man x (MB 87) Capri

QUANTUM	X	BATTLECRY	X	JUDO	X	PLANET
SUPERSHOT x MOGUL		Passini Battlecry-ET		All Ven Jennifer-ET		All Ven Planet Shakira-ET
		B+ 84 - B+ MAMMELLA		MB 85 - MB MAMMELLA		MB 85 - MB MAMMELLA
		2.03 305 9.729 Kg 4.22% 3.68%		3.03 305 13.026 Kg 4.01% 3.64%		4.03 290 12.063 Kg 3.77% 3.44%

- AL TOP TORI ITALIANI
- OTTIMA FERTILITÀ FIGLIE

- AL TOP A RESISTENZA ALLE MASTITI

FERTILITÀ FIGLIE
+1,4

TORO PER
MANZE



NETFLIX - ANAFI 08/2020				
PFT	4008	IES€	947	ICS-PR€ 1057
LATTE	1100	Attendibilità %		75
Grasso %	0,10	GRT		54
Proteine %	0,19	PRT		61
Figlie	0	Allevamenti		0
Valutazione Morfologica				
TIPO	1,98	Ind. Mammella		2,37
Indice Arti/Piedi	2,34	Attendibilità %		69
Valutazione Gestionale				
Longevità	109	Cellule S.		108
Facilità Parto				
Parto	107	Att. %	66	n° oss. 60

NETFLIX / VALUTAZIONE LINEARE 08/20 - ANAFI				
Statura				2,33
Forza anteriore				3,29
Profondità				2,33
Angolosità				0,30
Angolo groppa				-0,42
Ampiezza groppa				2,92
Arti di lato				-0,67
Arti da dietro				1,24
Tallone				3,43
Mammella ant.				3,25
Mammella post. Alt.				1,72
Mammella larghezza				1,36
Legamento				2,46
Piano mammella				2,51
Pos. Cap. ant.				1,71
Pos. Cap. post.				1,12
Capezzoli dim.				2,11
0 figlie in 0 all.	-1	0	+1	+2

Dati ITA agosto 2020

Nibay

FR005344216758 DUJARRIER NIBAY ET TL

nato 13/01/2017

Bourbon x (VG 86) Mardi Gras x (VG 87) Numero Uno x (VG 85) Niagra x Joc x Mascol

Genomici GPFT

BOURBON	X	MARDI GRAS	X	NUMERO UNO	X	NIAGRA
MONTROSS x MASSEY		Jdeale		Ideale		Falsamine
		VG 86 - VG MAMMELLA		VG 87 - VG MAMMELLA		VG 85 - VG MAMMELLA
		Latte +610 +0.14% +0.07%		Latte +324 +0.06% +0.03%		Latte +280 +0.06% +0.05%

- 10° TORO ITALIANO A FERTILITÀ FIGLIE
- PARTI MOLTO FACILI
- TRA I MIGLIORI TORI ITALIANI A LONGEVITÀ

TORO PER
MANZE

BETAcaseina
A2A2



Madre Jdeale



NIBAY - ANAFI 08/2020					
PFT	3927	IES€	1173	ICS-PR€	1019
LATTE	1271	Attendibilità %			72
Grasso %	0,11	GRT			62
Proteine %	0,09	PRT			54
Figlie	0	Allevamenti			0
Valutazione Morfologica					
TIPO	1,67	Ind. Mammella			1,62
Indice Arti/Piedi	1,42	Attendibilità %			66
Valutazione Gestionale					
Longevità	118	Cellule S.			101
Facilità Parto					
Parto	113	Att. %	66	n° oss.	95

NIBAY / VALUTAZIONE LINEARE 08/20 - ANAFI					
Statura					0,74
Forza anteriore					0,90
Profondità					0,33
Angolosità					1,42
Angolo groppa					0,15
Ampiezza groppa					0,83
Arti di lato					0,53
Arti da dietro					1,10
Tallone					0,15
Mammella ant.					3,48
Mammella post. Alt.					2,71
Mammella larghezza					1,57
Legamento					-0,40
Piano mammella					1,90
Pos. Cap. ant.					0,52
Pos. Cap. post.					-0,44
Capezzi dim.					-1,08
0 figlie in 0 all.	-1	0	+1	+2	

Dati ITA agosto 2020

Rafael

US003005586888 S-S-I HOR CHARLEY RAFAEL-ET TR TP TC TV TL TY TD nato 24/08/2017

Charley x (GP 83) Silver x Montross x (EX 90 GMD DOM) Supersire x (VG 87 DOM) Bookem x (VG 86 DOM) Shottle x (VG 86 DOM) O Man

CHARLEY	X	SILVER	X	MONTROSS	X	SUPERSIRE
SUPERSHOT X MOGUL		S-S-I Silver 10721 11648-ET		S-S-I Mont 8679 10721-ET		S S I Supsire Miri 8679-ET
		GP 83 - GP MAMMELLA		N.D.		EX 90 - EX MAMMELLA
		2.01 305 11.262 Kg 3.4% 3.1%		Latte +1890 -0.06% +0.02%		3.04 365 20.245 Kg 3.5% 3.1%

- OTTIMO A CELLULE SOMATICHE
- AL TOP A LONGEVITÀ IN ITALIA

- OTTIMO A LATTE
- Positivo a Fertilità Seme con SCR +0,7

FERTILITÀ FIGLIE
+0,5

TORO PER
MANZE

Kcaseina
AB

BETAcaseina
A2A2



Bisonna S-S-I Supersire Miri 8679-ET



RAFAEL - ANAFI 08/2020				
PFT	4134	IES€	1210	ICS-PR€ 1336
LATTE	1838	Attendibilità %	75	
Grasso %	-0,02	GRT	66	
Proteine %	0,06	PRT	70	
Figlie	0	Allevamenti	0	
Valutazione Morfologica				
TIPO	1,67	Ind. Mammella	2,18	
Indice Arti/Piedi	1,89	Attendibilità %	69	
Valutazione Gestionale				
Longevità	120	Cellule S.	112	
Facilità Parto				
Parto	108	Att. %	66	n° oss. 683

RAFAEL / VALUTAZIONE LINEARE 08/20 - ANAFI				
Statura				1,05
Forza anteriore				-0,27
Profondità				0,08
Angolosità				1,71
Angolo groppa				1,76
Ampiezza groppa				-0,53
Arti di lato				-0,43
Arti da dietro				2,03
Tallone				1,24
Mammella ant.				3,03
Mammella post. Alt.				2,32
Mammella larghezza				1,62
Legamento				1,41
Piano mammella				2,23
Pos. Cap. ant.				1,96
Pos. Cap. post.				1,38
Capezzoli dim.				-1,58
0 figlie in 0 all.	-1	0	+1	+2

Dati ITA agosto 2020

Richfield

US003145685913 T-SPRUCE RESLV RICHFIELD-ET TR TP TC TV TL TY TD nato 07/10/2017

Resolve x (GP 82) Montross x (GP 80 DOM) Jackman x (VG 87 GMD DOM) Robust x (EX 93 DOM) Planet x (VG 88 DOM) Elegant x (EX 93 GMD DOM) Durham

Genomici GPFT

RESOLVE	X	MONTROSS	X	JACKMAN	X	ROBUST
JEDI x DAY		Ms Jack Mon 32328-ET		Ms Delicious Jackman-ET		Miss Ocd Robst Delicious-ET
		GP 82 - GP MAMMELLA		GP 80 - GP MAMMELLA		VG 87 - VG MAMMELLA
		2.07 305 11.794 Kg 4.5% 3.4%		Latte +1372 -0,03% +0,05%		2.05 365 15.322 Kg 3.3% 3.1%

• OTTIMO A LONGEVITÀ E CELLULE S.

• AL TOP A PROTEINE

FERTILITÀ FIGLIE
+103

TORO PER
MANZE

Kcaseina
AB



Bisnonna Ocd Robst Delicious-ET



RICHFIELD - ANAFI 08/2020				
PFT	3947	IES€	1023	ICS-PR€ 1030
LATTE	1186	Attendibilità %		75
Grasso %	0,17	GRT		63
Proteine %	0,29	PRT		73
Figlie	0	Allevamenti		0
Valutazione Morfologica				
TIPO	1,23	Ind. Mammella		2,15
Indice Arti/Piedi	0,45	Attendibilità %		69
Valutazione Gestionale				
Longevità	115	Cellule S.		112
Facilità Parto				
Parto	107	Att. %	66	n° oss. 309

Dati ITA agosto 2020

RICHFIELD / VALUTAZIONE LINEARE 08/20 - ANAFI				
Statura				1,35
Forza anteriore				0,81
Profondità				0,57
Angolosità				1,07
Angolo groppa				-1,45
Ampiezza groppa				1,22
Arti di lato				-0,78
Arti da dietro				0,16
Tallone				1,73
Mammella ant.				2,29
Mammella post. Alt.				3,09
Mammella larghezza				2,63
Legamento				2,28
Piano mammella				2,55
Pos. Cap. ant.				0,26
Pos. Cap. post.				1,04
Capezzi dim.				0,13
0 figlie in 0 all.	-1	0	+1	+2



Spartacus

US000074117395 K-STYLE TARINO SPARTACUS-ET TR TP TC TV TL TY TD nato 10/04/2018

Tarrino x (VG 88) Delta x (EX 92 DOM) Epic x (VG87 GMD) Gabor x (VG 87) Advent x (VG 86) September Storm x (EX 92) Paradox RED x (EX 94 DOM) Rubens

TARRINO	X	DELTA	X	EPIC	X	GABOR
MODESTY x MARDI GRAS		K-Manor D Sagacious 487-ET VG 88 - EX MAMMELLA 3.01 359 18.386 Kg 4.3% 3.3%		K-Manor Epic Sagacious-ET EX 92 - EX MAMMELLA 4.08 365 23.700 Kg 3.7% 2.8%		K-Manor Gabor Secrecy-ET VG 87 - VG MAMMELLA 6.01 365 20.824 Kg 4.4% 2.9%

- PEDIGREE ALTERNATIVO
- AL TOP A FERTILITÀ FIGLIE
- TORO BILANCIATO DI FACILE UTILIZZO

- PARTI ESTREMAMENTE FACILI
- Positivo a Fertilità Seme con SCR +0,1

FERTILITÀ FIGLIE
+2,2

TORO PER
MANZE

Kcaseina
AB

BETAcaseina
A2A2

GTPI
2836



Madre K-Manor D Sagacious 487-ET



SPARTACUS - ANAFI 08/2020				
PFT	4027	IES€	1043	ICS-PR€ 882
LATTE	1268	Attendibilità %		75
Grasso %	0,48	GRT		105
Proteine %	0,17	PRT		65
Figlie	0	Allevamenti		0
Valutazione Morfologica				
TIPO	1,95	Ind. Mammella		2,17
Indice Arti/Piedi	1,10	Attendibilità %		69
Valutazione Gestionale				
Longevità	114	Cellule S.		95
Facilità Parto				
Parto	110	Att. %	66	n° oss. 193

SPARTACUS / VALUTAZIONE LINEARE 08/20 - ANAFI	
Statura	2,39
Forza anteriore	0,81
Profondità	1,38
Angolosità	2,73
Angolo groppa	-0,57
Ampiezza groppa	2,96
Arti di lato	0,74
Arti da dietro	1,50
Tallone	1,21
Mammella ant.	3,18
Mammella post. Alt.	2,67
Mammella larghezza	2,21
Legamento	1,31
Piano mammella	2,24
Pos. Cap. ant.	1,49
Pos. Cap. post.	0,93
Capezzoli dim.	-1,48
0 figlie in 0 all.	-1 0 +1 +2

Dati ITA agosto 2020

Speedy

US003145055197 S-S-I BG FRAZZLED SPEEDY-ET TR TP TC TY TV TL TD nato 18/06/2017

Frazzled x (VG 86) Marty x (VG 85) Montross x (VG 88 DOM) O-Cosmopolitan x Robust x (VG 86) Planet x (EX 91 DOM) Lynch

Genomici GPFT

FRAZZLED	X	MARTY	X	MONTROSS	X	O-COSMOPOLITAN
JOSUPER x SHOTGLASS		S-S-I Marty 10731 11645-ET		S-S-I Mont 8646 10731-ET		S-S-I Ocosmo Kalisa 8646-ET
		VG 86 – VG MAMMELLA		VG 85 – VG MAMMELLA		VG 88 – EX MAMMELLA
		1.11 305 12.131 Kg 3.3% 3.0%		3.05 305 15.940 Kg 3.3% 3.3%		3.11 294 15.504 Kg 4.1% 3.4%

- AL TOP A LATTE
- AL TOP A NET MERIT

- OTTIMO A CELLULE SOMATICHE

FERTILITÀ FIGLIE
+103

Kcaseina
AB



Madre S-S-I Marty 1073 11645-ET



SPEEDY - ANAFI 08/2020					
PFT	3729	IES€	974	ICS-PR€	1081
LATTE	1794	Attendibilità %			75
Grasso %	0,11	GRT			81
Proteine %	0,03	PRT			66
Figlie	0	Allevamenti			0
Valutazione Morfologica					
TIPO	0,52	Ind. Mammella			0,75
Indice Arti/Piedi	-0,45	Attendibilità %			69
Valutazione Gestionale					
Longevità	113	Cellule S.			113
Facilità Parto					
Parto	109	Att. %	66	n° oss.	2635

SPEEDY / VALUTAZIONE LINEARE 08/20 - ANAFI				
Statura				0,80
Forza anteriore				0,77
Profondità				0,37
Angolosità				0,33
Angolo groppa				0,70
Ampiezza groppa				0,23
Arti di lato				-0,90
Arti da dietro				-0,70
Tallone				0,40
Mammella ant.				0,89
Mammella post. Alt.				1,81
Mammella larghezza				0,66
Legamento				0,36
Piano mammella				1,18
Pos. Cap. ant.				-0,67
Pos. Cap. post.				0,33
Capeczoli dim.				-0,03
0 figlie in 0 all.	-1	0	+1	+2

Dati ITA agosto 2020



Try Me

US003144934524 MELARRY RESOLVE TRY ME-ET TR TP TC TL TD TY TV nato 17/01/2018

Resolve x (VG 85) Profit x (VG 88) Jabir x (VG 86 DOM) Shamrock x Man O Man x (VG 87) Outside x (EX 91 DOM) Rudolph

RESOLVE	X	PROFIT	X	JABIR	X	SHAMROCK
JEDI x DAY		Lars-Acres Pro TRyagain-ET		Lars-Acres Jabir Tinks-ET		Lars-Acres Shamrock Tinker
		VG 85 - VG MAMMELLA		VG 88 - VG MAMMELLA		VG 86 - VG MAMMELLA
		2.09 365 15.487 Kg 4.3% 3.7%		4.01 302 14.427 Kg 4.7% 3.5%		3.02 365 16.218 Kg 3.8% 3.0%

- 1° TORO A FERTILITÀ FIGLIE TOP 200 USA
- 1° TORO A LONGEVITA' TOP 200 USA
- AL TOP IN ITALIA
- ECCELLENTE FERTILITÀ SEME CON SCR +2,3

FERTILITÀ FIGLIE
+3,1

TORO PER
MANZE

Kcaseina
AB

GTPI
2912

GPFT
4357



Madre Lars-Acres Pro TryAgain-ET



TRY ME - ANAFI 08/2020				
PFT	4357	IES€	1283	ICS-PR€ 1334
LATTE	1188	Attendibilità %		75
Grasso %	0,33	GRT		84
Proteine %	0,26	PRT		71
Figlie	0	Allevamenti		0
Valutazione Morfologica				
TIPO	1,59	Ind. Mammella		2,30
Indice Arti/Piedi	0,69	Attendibilità %		69
Valutazione Gestionale				
Longevità	119	Cellule S.		107
Facilità Parto				
Parto	109	Att. %	66	n° oss. 114

TRY ME / VALUTAZIONE LINEARE 08/20 - ANAFI				
Statura				1,59
Forza anteriore				0,91
Profondità				0,95
Angolosità				1,38
Angolo groppa				1,38
Ampiezza groppa				0,24
Arti di lato				-1,83
Arti da dietro				0,80
Tallone				1,24
Mammella ant.				2,67
Mammella post. Alt.				2,45
Mammella larghezza				2,07
Legamento				2,17
Piano mammella				2,67
Pos. Cap. ant.				1,31
Pos. Cap. post.				0,97
Capezzoli dim.				-0,89
0 figlie in 0 all.	-1	0	+1	+2

Dati ITA agosto 2020



Pan-RED-PP

DE001405290964 SHA PAN RED PP

nato 26/11/2017

Powerful PP RDC x (VG 86) Apoll P x (GP82) Kanu P x Shamrock

Genomici GPFT

POWERFUL PP RDC X	APOLL P	X	KANU P	X	SHAMROCK
POWERBALL-P x SUPERSIRE	SHA Siringet P RED		SHA Solioh P RDC		WFD Serengeti
	VG 86 - VG MAMMELLA		GP 82 - GP MAMMELLA		Tipo +1,70 ICM +2,35 A&P +0,76
	1^ Latt 9370 Kg 3.21% 3.29 %		2^ latt 12.230 Kg 2.90 % 3.17%		2^ latt 10.689 Kg 3.79% 3.12%

- DALLA FAMIGLIA DELLA SPLENDOR
- ALTO A LATTE CON OTTIME MAMMELLE
- TORO POLLED OMOZIGOTE
- BASSE CELLULE SOMATICHE

Kcaseina
AB



Madre SHA Siringet P Red



PAN RED PP - ANAFI 08/2020				
PFT	3343	IES€	617	ICS-PR€ 521
LATTE	1877	Attendibilità %		75
Grasso %	-0,38	GRT		26
Proteine %	-0,04	PRT		61
Figlie	0	Allevamenti		0
Valutazione Morfologica				
TIPO	1,54	Ind. Mammella		2,25
Indice Arti/Piedi	0,78	Attendibilità %		69
Valutazione Gestionale				
Longevità	109	Cellule S.		111
Facilità Parto				
Parto	101	Att. %	66	n° oss. 0

PAN RED PP / VALUTAZIONE LINEARE 08/20 - ANAFI				
Statura				1,24
Forza anteriore				-0,23
Profondità				-0,02
Angolosità				1,06
Angolo groppa				1,30
Ampiezza groppa				0,21
Arti di lato				-0,23
Arti da dietro				0,91
Tallone				2,11
Mammella ant.				3,58
Mammella post. Alt.				3,44
Mammella larghezza				1,24
Legamento				0,22
Piano mammella				2,78
Pos. Cap. ant.				1,27
Pos. Cap. post.				0,56
Capezzi dim.				-0,08
0 figlie in 0 all.	-1	0	+1	+2

Dati ITA agosto 2020



Speedy-RED

DE000360889156 SPEEDY RED

nato 22/03/2019

Spark Red x (GP 83) Styx Red x (VG 86) Apoll P x (GP 84) Balisto

SPARK RED	X	STYX RED	X	APOLL P	X	BALISTO
SALVATORE RC x DEBUTANT RED		Niermann-Schiplage Mystix		Niermann-Schiplage Batilda		Niermann-Schiplage MissBalista P RDC
		GP 83 - GP MAMMELLA		VG 86 - VG MAMMELLA		GP 84- GP MAMMELLA
		1^ Latt. 194 7.028 Kg 3.26% 3.09%		1^ Latt. 11.162 Kg 3.95% 3.29%		1^ Latt. 7.132 Kg 4.44% 3.39%

- ECCELLENTE A LATTE
- OTTIMI ARTI E PIEDI

- OTTIMO A LONGEVITÀ
- PARTI MOLTO FACILI

TORO PER
MANZE



Madre Niermann-Schiplage Mystix



SPEEDY-RED - ANAFI 08/2020					
PFT	3458	IES€	808	ICS-PR€	N.D.
LATTE	1777	Attendibilità %			64
Grasso %	-0,02	GRT			63
Proteine %	0,02	PRT			63
Figlie	0	Allevamenti			0
Valutazione Morfologica					
TIPO	1,38	Ind. Mammella			1,10
Indice Arti/Piedi	2,99	Attendibilità %			54
Valutazione Gestionale					
Longevità	111	Cellule S.			104
Facilità Parto					
Parto	111	Att. %		n° oss.	0

SPEEDY-RED / VALUTAZIONE LINEARE 08/20 - ANAFI				
Statura				0,06
Forza anteriore				0,44
Profondità				0,68
Angolosità				1,91
Angolo groppa				0,15
Ampiezza groppa				0,58
Arti di lato				-0,90
Arti da dietro				2,81
Tallone				1,85
Mammella ant.				1,21
Mammella post. Alt.				2,33
Mammella larghezza				0,00
Legamento				1,18
Piano mammella				0,07
Pos. Cap. ant.				1,21
Pos. Cap. post.				0,83
Capezzoli dim.				1,52
0 figlie in 0 all.	-1	0	+1	+2

Dati ITA agosto 2020

IN SEDE

Co.S.A.P.A.M. Soc. Coop.

DIREZIONE

Direttore
Luca Santuari
cell. 335.5267230
e-mail: l.santuari@cosapam.it

AMMINISTRAZIONE - CONTABILITÀ

Remo Gittardi - Interno 5
e-mail: r.gittardi@cosapam.it

Elisabetta Magioncalda - Interno 4
e-mail: e.magioncalda@cosapam.it

COMMERCIALE E LOGISTICA

Donato Cicolini - Responsabile
Interno 2 - cell. 335.6960410
e-mail: d.cicolini@cosapam.it

Mariangela Locatelli - Assistente Commerciale
Interno 1
e-mail: m.locatelli@cosapam.it

Milena Sem - Assistente Commerciale
Interno 7
e-mail: m.sem@cosapam.it

Gloria Tamagni - Marketing e Comunicazione
Interno 6
e-mail: g.tamagni@cosapam.it

Paolo Grando - Resp. Recapito FA
Interno 8
e-mail: p.grando@cosapam.it

Daniele Squintani - Recapito FA
Interno 9
e-mail: d.squintani@cosapam.it

Giancarlo Migliorini - Servizio Azoto
cell. 335.1835294
e-mail: g.migliorini@cosapam.it

Luca Corona - Servizio Consegne
cell. 335.6960487
e-mail: l.corona@cosapam.it

PIANI DI ACCOPIAMENTO (WMS)

Gabriele Bonetta
cell. 339.2894420
e-mail: gabriele.bonetta@cosapam.it

Andrea Bruschi
cell. 329.1118829
e-mail: andrea.bruschi@cosapam.it

Carlo Chiodelli
cell. 335.8020864
e-mail: carlo.chiodelli@cosapam.it

Marco Olivieri
cell. 340.3280620
e-mail: marco.olivieri@cosapam.it

ASSISTENZA TECNICA E VETERINARIA

Carlotta Bacchiocchi
cell. 340.0028468
e-mail: c.bacchiocchi@cosapam.it

RESPONSABILE SERVIZI E CONSULENZA

Anna Coppola
cell. 347.8431076
e-mail: a.coppola@cosapam.it

MONITORAGGIO ELETTRONICO MANDRIA

Sara Gotti
cell. 340.3526182
e-mail: s.gotti@cosapam.it

SERVIZIO RIPRODUZIONE E F.A.

Andrea Gusperti - Responsabile
cell. 329.7368621
e-mail: andrea.gusperti@cosapam.it

Marco Barozzi
cell. 346.2147270
e-mail: marco.barozzi@cosapam.it

Francesco Cisarri
cell. 328.0628605
e-mail: francesco.cisarri@cosapam.it

Marco Montinaro
cell. 338.6459203
e-mail: marco.montinaro@cosapam.it

Giada Pasini
cell. 340.1203127
e-mail: giada.pasini@cosapam.it

Francesco Raffa
cell. 346.3565019
e-mail: francesco.raffa@cosapam.it

Jessica Russomando
cell. 347.7367758
e-mail: jessica.russomando@cosapam.it

Alberto Valenti
cell. 333.3383939
e-mail: alberto.valenti@cosapam.it

Anselmo Valenti
cell. 388.9362459
e-mail: anselmo.valenti@cosapam.it

SERVIZIO AGRONOMICICO (Milano - Lodi)

Giorgio Facchini
cell. 335.6544953
e-mail: g.facchini@cosapam.it

Francesco Marinoni
cell. 340.7012823
e-mail: f.marinoni@cosapam.it

RETE VENDITA

Lombardia

Raffaele Selvaggio (MI-LO-CR-CO-LC-SO-MB)
cell. 340.7625802
e-mail: raffaele.selvaggio@cosapam.it

Filippo Casali (LO)
cell. 328.1656902
e-mail: filippo.casali@cosapam.it

Massimo Brognoli (MI-VA)
cell. 335.455190
e-mail: massimo.brognoli@cosapam.it

Giancarlo Cattagni (CR)
cell. 347.1876309
e-mail: giancarlo.cattagni@cosapam.it

Giorgio Tomasoni (BG-BS-CR)
cell. 335.6175125
e-mail: giorgio.tomasoni@cosapam.it

Gabriele Bonetta (BS)
cell. 339.2894420
e-mail: gabriele.bonetta@cosapam.it

Domenico Gandaglia (BS)
cell. 340.2314621
e-mail: domenico.gandaglia@cosapam.it

Giovanni Gandaglia (BS)
cell. 339.5233693
e-mail: giovanni.gandaglia@cosapam.it

Nicola Messetti (BS-CR)
cell. 348.3809058
e-mail: nicola.messetti@cosapam.it

Salvatore Reale (BS)
cell. 347.1520241
e-mail: salvatore.reale@cosapam.it

Stefano Montresor (MN)
cell. 348.4461718
e-mail: stefano.montresor@cosapam.it

Fabio Tamassia (MN)
cell. 329.9628106
e-mail: fabio.tamassia@cosapam.it

Luciano Remondini (MN)
cell. 333.4575418
e-mail: luciano.remondini@cosapam.it

Lorenzo Remondini (MN)
cell. 347.2921769
e-mail: lorenzo.remondini@cosapam.it

Franco Monteleone (PV)
cell. 333.2701964
e-mail: franco.monteleone@cosapam.it

Andrea Bruschi (PV)
cell. 329.1118829
e-mail: andrea.bruschi@cosapam.it

Veneto - Friuli - Trentino Alto Adige

Stefano Montresor (Friuli)
cell. 348.4461718
e-mail: stefano.montresor@cosapam.it

Luciano Remondini (PD-VR)
cell. 333.4575418
e-mail: luciano.remondini@cosapam.it

Lorenzo Remondini (VE-TV-VI)
cell. 347.2921769
e-mail: lorenzo.remondini@cosapam.it

Giorgio Tomasoni (TN-BZ)
cell. 335.6175125
e-mail: giorgio.tomasoni@cosapam.it

Piemonte

Franco Monteleone (VB-NO-AL-VC)
cell. 333.2701964
e-mail: franco.monteleone@cosapam.it

Armando Trono (TO-CN)
cell. 336.244574
e-mail: armando.trono@cosapam.it

Emilia Romagna

Franco Monteleone (PC)
cell. 333.2701964
e-mail: franco.monteleone@cosapam.it

Andrea Bruschi (PC)
cell. 329.1118829
e-mail: andrea.bruschi@cosapam.it

BEST SIREs s.r.l.
Tel. 02.7532954 - Fax 02.7532283
e-mail: best.sires@tiscali.it

Claudio Amovilli (RE-PR)
cell. 336.648137
e-mail: claudio.amovilli@cosapam.it

Fiorindo Anceschi (RE-PR)
cell. 348.3141453

Fabio Tamassia (RE)
cell. 329.9628106
e-mail: fabio.tamassia@cosapam.it

Roberto Miani (MO)
cell. 336.424420
e-mail: roberto.miani@cosapam.it

Lorenzo Remondini (BO)
cell. 347.2921769
e-mail: lorenzo.remondini@cosapam.it

Lazio - Campania - Toscana

Agroteam S.p.A.

Tel. 06.61697740 Fax 06.61699019
e-mail: info@agroteam.it

Gianmarco Nardin (LT-FR)
cell. 327.2456178
e-mail: gianmarco.nardin@agroteam.it

Guido Dolci (Toscana-Lazio-Campania)
cell. 339.6483163
e-mail: guido.dolci@agroteam.it

Umbria - Marche - Abruzzo Molise - Puglia - Basilicata

Silvano Monachesi
cell. 335.7815772
e-mail: silvano.monachesi@cosapam.it

Sardegna

Massimo Brognoli
cell. 335.455190
e-mail: massimo.brognoli@cosapam.it

Calabria

Giosofatto Teti
cell. 346.1052765
e-mail: giosofatto.teti@cosapam.it

Sicilia

Emanuele Burgaletta
cell. 335.337490
e-mail: emanuele.burgalletta@cosapam.it



Seguici su Facebook
clicca "MI PIACE" sulla pagina Cosapam



Scarica gratuitamente
la APP Cosapam



Co.S.A.P.A.M. Soc. Coop.

Via Fratelli Rossi Ettore ed Ercole Sante n.10/12 - 26826 Secugnago (LODI)

Tel 0377.807835 | Fax 0377.807843

www.cosapam.it | email info@cosapam.it