



Speciale NxGEN Aprile 2020

*Con noi sempre in vetta.*

The NxGEN logo, featuring the word "NxGEN" in a bold, black, sans-serif font. The "x" is stylized with a grey swoosh. A red swoosh underline is positioned below the "GEN" part of the logo. A trademark symbol (TM) is located at the end of the word.

**NxGEN™**

# NxGEN™

**CATTURA I TREND  
GENETICI COME  
MAI PRIMA!**



Senza precedenti,  
accesso anticipato  
alla **genetica d'élite**



Tori bilanciati  
al top della razza per i  
tratti più importanti  
per il reddito



Assicura un futuro  
sostenibile alla tua  
mandria, alla tua  
famiglia e al tuo reddito



Minimizza l'intervallo  
generazionale della  
mandria **massimizzando**  
l'incremento genetico



Genetica a prezzi  
ragionevoli per  
riproduttori eccellenti

 **cosapam**

Per maggiori informazioni contatta il tuo agente Cosapam o scrivi all'indirizzo mail:  
**[nxgen@cosapam.it](mailto:nxgen@cosapam.it)**



Seguici su Facebook  
clicca "MI PIACE" sulla pagina Cosapam



Scarica gratuitamente  
la APP Cosapam

Co.S.A.P.A.M. Soc. Coop.

Via Fratelli Rossi Ettore ed Ercole Sante n.10/12 - 26826 Secugnago (LODI)

Tel 0377.807835 | Fax 0377.807843

[www.cosapam.it](http://www.cosapam.it) | email [info@cosapam.it](mailto:info@cosapam.it)



# Chas

new



US003150899574 BERRYRIDGE SSI SOL CHASE-ET TR TP TC TV TL TY TD nato 05/10/2018

Solution x (GP 82) Helix x (VG 85) Main Event x (EX 92) Supersire x (VG 87) Shottle x (EX 91) Goldwyn x (EX 92 DOM) Outside x (EX 94 DOM) Skychief

SOLUTION	X	HELIX	X	MAIN EVENT	X	SUPERSIRE
FRAZZLED x RUBICON		Speek-NJ S-S-I 9089 3078-ET		lhg Main E Vickie 9089-ET		Farnear-Tbr-Bh Vickie-ET
		GP 82 - GP MAMMELLA		VG 85 - VG MAMMELLA		EX 92 - EX MAMMELLA
		1.10 306 11.368 Kg 3.1% 3.0%		2.01 305 10.445 Kg 4.0% 3.0%		3.09 365 20.763 Kg 3.6% 3.0%

- TOP 40 IN USA
- AL TOP A NET MERIT E DWP\$

- TOP 40 A MAMMELLA TOP 200 USA
- TOP 20 ARTI E PIEDI TOP 200 USA

FERTILITÀ FIGLIE  
**+0,7**

TORO PER  
MANZE

Kcaseina  
**BB**

GTPi  
**2948**



BISONNA FARNEAR TBR-BH VICKIE-ET

DATI ITA	
LATTE	+1245
GR%	+0,36
PR%	+0,16
GR	85
PR	61
TIPO	+1,19
ARTI	+1,62
ICM	+2,11



CHAS - USDA 04/2020							
<b>TPI</b>	<b>2948</b>	<b>NM\$</b>	<b>798</b>	<b>DWP\$</b>	<b>987</b>	<b>EFF. AL.</b>	<b>196</b>
LATTE			1192	Attendibilità %			77
Grasso %		0,14	GRT				88
Proteine %		0,04	PRT				48
Figlie		0	Allevamenti				0
Valutazione Morfologica HFA							
TIPO		1,53	Ind. Mammella				1,79
Ind. Arti/Piedi		1,13	Attendibilità %				76
Valutazione Gestionale HFA							
Longevità		5,4	Cellule S.				2,75
Facilità Parto							
Parto		7,7	Att. %		62	n° oss.	0

CHAS / VALUTAZIONE LINEARE 04/20 - HFA				
Statura			0,21	
Forza anteriore			-0,05	
Profondità			-0,24	
Angolosità			0,26	
Angolo groppa			-0,69	
Ampiezza groppa			-0,41	
Arti di lato			0,38	
Arti da dietro			0,91	
Tallone			0,63	
Mammella ant.			1,47	
Mammella post. Alt.			2,54	
Mammella larghezza			2,34	
Legamento			0,71	
Piano mammella			1,16	
Pos. Cap. ant.			0,33	
Pos. Cap. post.			0,68	
Capezzoli dim.			-0,24	
0 figlie in 0 all.	-1	0	+1	+2

Dati USA aprile 2020



# Lon

**new**



US003005586949 HORSENS SSI SOLUTION LON-ET TR TP TC TL TD

nato 04/10/2018

Solution x (GP 82) Outsiders x (GP 81) Damaris x (VG 85 DOM) Supersire x (GP 80 DOM) Snowman x (VG 86 DOM) Shottle x (VG 86) O Man

Genomici GTPI

SOLUTION	X	OUTSIDERS	X	DAMARIS	X	SUPERSIRE
FRAZZLED x RUBICON		Badger Ssi Out 7423 3192-ET		S-S-I Bg Dmrs 8828 7423-ET		S-S-I Sprsire Mabel 8828-ET
		GP 82 - GP MAMMELLA		GP 81 - GP MAMMELLA		VG 85 - VG MAMMELLA
		1.11 305 14.509 Kg 4.2% 3.3%		2.01 309 12.718 Kg 3.7% 3.2%		3.05 362 16.154 Kg 4.1% 3.4%

- AL TOP IN USA
- AL TOP A NET MERIT E EFFICIENZA ALIMENTARE
- TOP 20 DWP\$
- TOP 15 CW\$

**TORO PER MANZE**

Kcaseina  
**AB**

BETAcaseina  
**A2A2**

GTPI  
**2942**



DATI ITA	
LATTE	+1442
GR%	+0,43
PR%	+0,19
GR	103
PR	71



LON - USDA 04/2020					
<b>TPI</b>	<b>2942</b>	NM\$	811	DWP\$	1078
EFF. AL.		225			
LATTE	1477	Attendibilità %	77		
Grasso %	0,13	GRT	96		
Proteine %	0,04	PRT	59		
Figlie	0	Allevamenti	0		
Valutazione Morfologica HFA					
TIPO	1,21	Ind. Mammella	1,28		
Ind. Arti/Piedi	0,82	Attendibilità %	76		
Valutazione Gestionale HFA					
Longevità	5,4	Cellule S.	2,75		
Facilità Parto					
Parto	7,2	Att. %	62	n° oss.	0

LON / VALUTAZIONE LINEARE 04/20 - HFA				
Statura			-0,37	
Forza anteriore			-0,01	
Profondità			-0,13	
Angolosità			0,63	
Angolo groppa			0,08	
Ampiezza groppa			0,26	
Arti di lato			0,00	
Arti da dietro			0,90	
Tallone			0,28	
Mammella ant.			1,28	
Mammella post. Alt.			1,85	
Mammella larghezza			1,70	
Legamento			0,28	
Piano mammella			0,08	
Pos. Cap. ant.			0,62	
Pos. Cap. post.			0,68	
Capezzoli dim.			-0,34	
0 figlie in 0 all.	-1	0	+1	+2

Dati USA aprile 2020

# Ragnar

new



US003202985608 AURORA RAGNAR-ET TR TP TC TV TL TY TD

nato 09/12/2018

Solution x (GP 80) Flagship x (VG 85) Monterey x (GP 83) Dean x (VG 85) Beacon x (VG 87) Babette x (VG 86) Roebuck x (EX 90 GMD DOM) Tesk x (EX 95 GMD DOM) Della

SOLUTION	X	FLAGSHIP	X	MONTEREY	X	DEAN
FRAZZLED x RUBICON		Aurora Flagship 18508-ET		Aurora Monterey 15925-ET		Aurora Dean 13810
		GP 80 - GP MAMMELLA		VG 85 - VG MAMMELLA		GP 83- VG MAMMELLA
		2.00 336 14.115 Kg 4.00% 3.00%		3.11 365 16.188 Kg 3.9% 3.3%		3.05 365 17.930 Kg 3.4% 3.1%

- AL TOP IN USA
- TOP 35 A NET MERIT TOP 200 USA
- 8° A LONGEVITÀ TOP 200 USA

- 3° A DWP\$
- TOP 15 A FERTILITÀ FIGLIE TOP 200 USA
- 9° A PFT, 4° A IES E 8° A ICS-PR

FERTILITÀ FIGLIE  
**+2,6**

TORO PER  
MANZE

Kcaseina  
**BB**

GTPI  
**2940**

GPFT  
**4488**



PADRE SOLUTION



RAGNAR - USDA 04/2020				
<b>TPI</b>	<b>2940</b>	<b>NM\$</b>	<b>831</b>	<b>DWP\$</b> 1175 <b>EFF. AL.</b> 200
LATTE			1201	Attendibilità % 77
Grasso %		0,09	GRT	72
Proteine %		0,06	PRT	56
Figlie		0	Allevamenti	0
Valutazione Morfologica HFA				
TIPO		0,32	Ind. Mammella	1,20
Ind. Arti/Piedi		0,46	Attendibilità %	76
Valutazione Gestionale HFA				
Longevità		7,2	Cellule S.	2,71
Facilità Parto				
Parto		6,5	Att. %	62 n° oss. 0

RAGNAR / VALUTAZIONE LINEARE 04/20 - HFA				
Statura				-1,07
Forza anteriore				-1,17
Profondità				-1,46
Angolosità				-0,30
Angolo groppa				-0,13
Ampiezza groppa				-0,59
Arti di lato				-1,30
Arti da dietro				0,39
Tallone				0,31
Mammella ant.				0,63
Mammella post. Alt.				1,51
Mammella larghezza				1,39
Legamento				0,52
Piano mammella				0,42
Pos. Cap. ant.				0,21
Pos. Cap. post.				0,70
Capezzoli dim.				-1,12
0 figlie in 0 all.		-1	0	+1 +2

Dati USA aprile 2020



# Renegade



US003142352961 S-S-I PR RENEGADE-ET TR TP TC TL TD nato 26/03/2017

Jaltaoak x (VG 85) Millington x Davinci x (GP 80 DOM) Snowman x (VG 86 DOM) Shottle x (VG 86) O-Man x (EX 90 GMD DOM) Manat

Genomici GTPI

JALTAOAK	X	MILLINGTON	X	DAVINCI	X	SNOWMAN
ALTAOAK x FACEBOOK		S-S-I Mlngthn 10398 11588-ET		S-S-I Davinci 7514 10398-ET		S-S-I Snow Malena 7514-ET
		VG 85 - VG MAMMELLA		Tipo +1,21 ICM +0,67 A&P +0,76		GP 80 - GP MAMMELLA
		2.00 365 14.396 Kg 3.8% 3.2%		3.00 365 21.8013 Kg 3.6% 3.1%		4.02 356 18.509 Kg 3.7% 3.1%

- AL TOP IN USA
- TOP PROTEINE TOP 200 USA
- TOP 35 ARTI E PIEDI TOP 200 USA

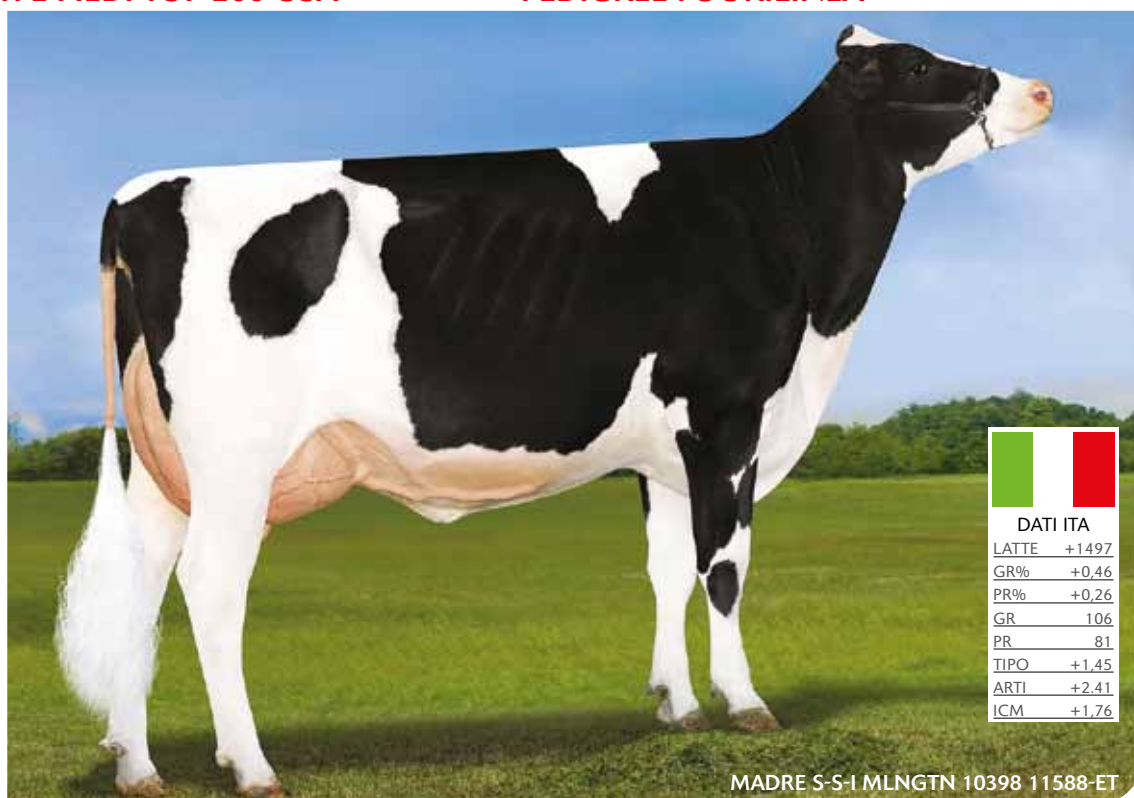
- AL TOP A FERTILITÀ FIGLIE TOP 200 USA
- OTTIMO A EFFICIENZA ALIMENTARE
- PEDIGREE FUORILINEA

FERTILITÀ FIGLIE  
**+1,6**

Kcaseina  
**BB**

GTPI  
**2936**

GPFT  
**4236**



DATI ITA	
LATTE	+1497
GR%	+0,46
PR%	+0,26
GR	106
PR	81
TIPO	+1,45
ARTI	+2,41
ICM	+1,76

MADRE S-S-I MLNGTN 10398 11588-ET



RENEGADE - USDA 04/2020

<b>TPI 2936</b>	NM\$ 738	DWP\$ 840	<b>EFF. AL. 216</b>
LATTE	1340	Attendibilità %	79
Grasso %	0,13	GRT	91
Proteine %	0,07	PRT	62
Figlie	0	Allevamenti	0
Valutazione Morfologica HFA			
TIPO	1,16	Ind. Mammella	0,72
Ind. Arti/Piedi	0,94	Attendibilità %	78
Valutazione Gestionale HFA			
Longevità	4,2	Cellule S.	2,81
Facilità Parto			
Parto	10,9	Att. %	84
		n° oss.	142

Dati USA aprile 2020

RENEGADE / VALUTAZIONE LINEARE 04/20 - HFA

Statura					1,27
Forza anteriore					0,77
Profondità					0,98
Angolosità					1,24
Angolo groppa					0,83
Ampiezza groppa					0,44
Arti di lato					0,19
Arti da dietro					1,66
Tallone					0,75
Mammella ant.					0,63
Mammella post. Alt.					1,55
Mammella larghezza					1,43
Legamento					0,65
Piano mammella					0,48
Pos. Cap. ant.					0,38
Pos. Cap. post.					0,77
Capezzoli dim.					1,04
0 figlie in 0 all.	-1	0	+1	+2	



# Legacy



US003142332722 PINE-TREE CW LEGACY-ET TR TP TC TL TD

nato 23/06/2017

Frazzled x (GP 83) Yoder x (GP 81) Liquid Gold x (VG 87 GMD) Epic x Boulder x (VG 86) Mascol x (VG 85 DOM) Bret x (VG 86 GMD DOM) Manfred

FRAZZLED	X	YODER	X	LIQUID GOLD	X	EPIC
JOSUPER X SHOTGLASS		Endco Yoder L7933 9839-ET GP 83 - VG MAMMELLA		T-Spruce Lgold 7933-ET GP 81 - GP MAMMELLA		Bosside Epic Yinga VG 87 - VG MAMMELLA
		1.10 305 11.995 Kg 4.3% 3.3%		2.05 248 9.236 Kg 4.4% 3.4%		2.01 365 15.522 Kg 3.7% 3.3%

- TOP 25 A NET MERIT
- 2° TORO A CELLULE S. TOP 200 USA
- TOP 15 A LONGEVITÀ E TOP 40 A FERTILITÀ FIGLIE TOP 200
- TOP 25 A DWP\$
- AL TOP IN ITALIA
- 10° A CELLULE S. E TOP 30 A LONG. IN ITALIA

FERTILITÀ FIGLIE  
**+1,9**

Kcaseina  
**AB**

BETAcaseina  
**A2A2**

GTPI  
**2930**

GPFT  
**4327**



DATI ITA	
LATTE	+1246
GR%	+0,49
PR%	+0,17
GR	102
PR	60

MADRE ENDCO YODER L7933 9839-ET



LEGACY - USDA 04/2020							
<b>TPI</b>	<b>2930</b>	<b>NM\$</b>	842	<b>DWP\$</b>	1070	<b>EFF. AL.</b>	211
LATTE			941	Attendibilità %			81
Grasso %			0,18	GRT			89
Proteine %			0,05	PRT			45
Figlie			0	Allevamenti			0
Valutazione Morfologica HFA							
TIPO			0,56	Ind. Mammella			1,23
Ind. Arti/Piedi			-0,14	Attendibilità %			79
Valutazione Gestionale HFA							
Longevità			7,0	Cellule S.			2,53
Facilità Parto							
Parto			8,2	Att. %			92
				n° oss.			430

LEGACY / VALUTAZIONE LINEARE 04/20 - HFA				
Statura				-0,91
Forza anteriore				-1,10
Profondità				-1,32
Angolosità				-0,02
Angolo groppa				0,50
Ampiezza groppa				-1,25
Arti di lato				-0,38
Arti da dietro				-0,43
Tallone				-0,53
Mammella ant.				0,82
Mammella post. Alt.				1,70
Mammella larghezza				1,56
Legamento				-0,08
Piano mammella				0,57
Pos. Cap. ant.				0,07
Pos. Cap. post.				0,24
Capezzoli dim.				-1,11
0 figlie in 0 all.				
	-1	0	+1	+2

Dati USA aprile 2020



# Eisaku



US003140616346 SANDY-VALLEY EISAKU-ET TR TP TC TV TL TY TD nato 23/06/2017

Samuri x (EX 91 DOM) Rubicon x (GP 83 GMD DOM) Morgan x (VG 88 GMD) Robust x (VG 87) Planet x (EX 92) Bolton x (VG 87 GMD) Forbidden

Genomici GTPI

SAMURI	X	RUBICON	X	MORGAN	X	ROBUST
SPRING X SUPERSIRE		Sandy-Valley Eternity-ET		Sandy-Valley Morgan Era-ET		Sandy-Valley Rbs Emerald-ET
		EX 91 - EX MAMMELLA		GP 83 - GP MAMMELLA		VG 88 - VG MAMMELLA
		2.01 365 15.159 Kg 4.6% 3.3%		2.02 365 15.813 Kg 4.2% 3.4%		3.11 348 19.095 Kg 4.2% 3.1%

- AL TOP A TIPO IN USA
- 10° ARTI E PIEDI TOP 200 USA
- AL TOP A FERTILITÀ FIGLIE TOP 200 USA
- LA MADRE È UN'ICONA DELLA RAZZA
- OTTIMA FERTILITÀ SEME CON SCR +1,5

FERTILITÀ FIGLIE  
**+1,4**

Kcaseina  
**AB**

BETAcaseina  
**A2A2**

GTPI  
**2918**



DATI ITA	
LATTE	+1584
GR%	+0,30
PR%	+0,06
GR	91
PR	61
TIPO	+1,60
ARTI	+2,08
ICM	+1,62

MADRE SANDY-VALLEY ETERNITY-ET



EISAKU - USDA 04/2020							
<b>TPI</b>	<b>2918</b>	NM\$	753	DWP\$	737	EFF. AL.	200
LATTE	1296	Attendibilità %					80
Grasso %	0,14	GRT					92
Proteine %	0,04	PRT					51
Figlie	0	Allevamenti					0
Valutazione Morfologica HFA							
TIPO	1,60	Ind. Mammella					1,07
Ind. Arti/Piedi	1,31	Attendibilità %					79
Valutazione Gestionale HFA							
Longevità	4,8	Cellule S.					2,96
Facilità Parto							
Parto	10,2	Att. %		89	n° oss.		269

Dati USA aprile 2020

EISAKU / VALUTAZIONE LINEARE 04/20 - HFA				
Statura				0,69
Forza anteriore				0,60
Profondità				0,61
Angolosità				1,37
Angolo groppa				-0,95
Ampiezza groppa				1,59
Arti di lato				1,10
Arti da dietro				1,68
Tallone				0,44
Mammella ant.				1,23
Mammella post. Alt.				1,63
Mammella larghezza				1,50
Legamento				0,50
Piano mammella				0,61
Pos. Cap. ant.				0,81
Pos. Cap. post.				0,63
Capezzi dim.				-0,37
0 figlie in 0 all.	-1	0	+1	+2





# Maximus



US003147223744 RMD-DOTTERER SSI MAXIMUS-ET TR TP TC TV TL TY TD nato 09/08/2018

Rolan x (GP 82) Blowtorch x (GP 83) Yoder x (GP 81) Liquid Gold x (VG 85) Epic x Boulder x (VG 86) Mascol x (VG 85 DOM) Form Bret x (VG 86 GMD DOM) Manfred

ROLAN	X	BLOWTORCH	X	YODER	X	LIQUID GOLD
MODESTY x BOMBERO		Pine-Tree Ssi 9839 3412-ET		Endco Yoder L7933 9839-ET		T-Spruce Lgold 7933-ET
		GP 82 - VG MAMMELLA		GP 83 - VG MAMMELLA		GP 81 - GP MAMMELLA
		Latte +1410 +0.16% + 0.07%		1.10 305 11.995 Kg 4.3% 3.3%		2.05 248 9.236 Kg 4.4% 3.4%

- AL TOP A NET MERIT
- TOP 20 A DWP\$
- AL TOP A EFFICIENZA ALIMENTARE
- TOP 20 IN ITALIA
- TOP 20 A IES
- TOP 15 A GRT IN ITALIA

FERTILITÀ FIGLIE  
**+0,6**

TORO PER  
MANZE

GTPI  
**2900**

GPFT  
**4449**



DATI ITA	
LATTE	+1550
GR%	+0,51
PR%	+0,23
GR	117
PR	79
TIPO	+1,28
ARTI	+2,63
ICM	+1,78

MADRE PINE-TREE SSI 9839 3412-ET\_GRZ



MAXIMUS - USDA 04/2020

<b>TPI</b>	<b>2900</b>	NM\$	828	DWP\$	1077	EFF. AL.	235
LATTE			1176	Attendibilità %			77
Grasso %			0,17	GRT			94
Proteine %			0,06	PRT			55
Figlie			0	Allevamenti			0
Valutazione Morfologica HFA							
TIPO			0,57	Ind. Mammella			1,10
Ind. Arti/Piedi			0,46	Attendibilità %			75
Valutazione Gestionale HFA							
Longevità			5,8	Cellule S.			2,98
Facilità Parto							
Parto			7,3	Att. %		62	n° oss. 0

MAXIMUS / VALUTAZIONE LINEARE 04/20 - HFA

Statura									-0,35
Forza anteriore									-1,12
Profondità									-0,88
Angolosità									0,76
Angolo groppa									1,07
Ampiezza groppa									-1,10
Arti di lato									0,10
Arti da dietro									0,20
Tallone									0,26
Mammella ant.									0,56
Mammella post. Alt.									1,91
Mammella larghezza									1,76
Legamento									-0,08
Piano mammella									0,02
Pos. Cap. ant.									0,87
Pos. Cap. post.									0,74
Capezzoli dim.									-0,98
0 figlie in 0 all.      -1      0      +1      +2									

Dati USA aprile 2020





# Magnitude



US003147223494 PLAIN-KNOLL SI MAGNITUDE-ET TR TP TC TV TL TY TD nato 17/05/2018

Casper x (GP 83 DOM) Lylas x (VG 86 DOM) Numero Uno x (VG 87 DOM) Shamrock x (VG 86 DOM) Shottle Mindy

CASPER	X	LYLAS	X	NUMERO UNO	X	SHAMROCK
HANG-TIME x BOMBERO		Plain-Knoll Lylas 1359-ET		S-S-I Uno Mara 8395-ET		S-S-I Shamrock Mesa 7388-ET
		GP 83 - VG MAMMELLA		VG 86 - VG MAMMELLA		VG 87 - VG MAMMELLA
		1.10 335 13.968 Kg 4.3% 3.3%		3.04 304 12.613 Kg 4.3% 3.4%		4.09 322 16.854 Kg 3.5% 3.0%

- 1° A FERTILITÀ FIGLIE IN USA
- TOP 15 A CELLULE S. E TOP 30 A LONG. IN USA
- TOP 15 A WT\$

- 6° TORO IN CANADA
- 2° IN ITALIA, TOP 15 A IES E TOP 30 A ICS-PR
- 4° TORO A LONGEVITÀ IN ITALIA

FERTILITÀ FIGLIE  
**+4,2**

TORO PER  
MANZE

GTPI  
**2889**

GPFT  
**4619**



DATI ITA	
LATTE	+859
GR%	+0,45
PR%	+0,14
GR	87
PR	47
TIPO	+2,01
ARTI	+2,18
ICM	+3,32

MADRE PLAIN-KNOLL LYLAS 1359-ET



MAGNITUDE - USDA 04/2020							
<b>TPI</b>	<b>2889</b>	NM\$	698	DWP\$	897	EFF. AL.	127
LATTE			551	Attendibilità %			77
Grasso %		0,16	GRT				66
Proteine %		0,03	PRT				27
Figlie		0	Allevamenti				0
Valutazione Morfologica HFA							
<b>TIPO</b>		1,58	Ind. Mammella		1,74		
Ind. Arti/Piedi		0,70	Attendibilità %				76
Valutazione Gestionale HFA							
<b>Longevità</b>		6,6	Cellule S.				2,61
Facilità Parto							
<b>Parto</b>		7,2	Att. %		76	n° oss.	28

MAGNITUDE / VALUTAZIONE LINEARE 04/20 - HFA				
Statura			0,99	
Forza anteriore			0,60	
Profondità			0,40	
Angolosità			0,48	
Angolo groppa			0,35	
Ampiezza groppa			1,28	
Arti di lato			0,08	
Arti da dietro			0,05	
Tallone			1,29	
Mammella ant.			2,01	
Mammella post. Alt.			2,21	
Mammella larghezza			2,03	
Legamento			1,26	
Piano mammella			1,75	
Pos. Cap. ant.			1,21	
Pos. Cap. post.			0,66	
Capezzoli dim.			-0,85	
0 figlie in 0 all.	-1	0	+1	+2

Dati USA aprile 2020



## IN SEDE

Co.S.A.P.A.M. Soc. Coop.

### DIREZIONE

Direttore  
Luca Santuari  
cell. 335.5267230  
e-mail: l.santuari@cosapam.it

### AMMINISTRAZIONE - CONTABILITÀ

Remo Gittardi - Interno 5  
e-mail: r.gittardi@cosapam.it

Elisabetta Magioncalda - Interno 4  
e-mail: e.magioncalda@cosapam.it

### COMMERCIALE E LOGISTICA

Donato Cicolini - Responsabile  
Interno 2 - cell. 335.6960410  
e-mail: d.cicolini@cosapam.it

Mariangela Locatelli - Assistente Commerciale  
Interno 1  
e-mail: m.locatelli@cosapam.it

Milena Sem - Assistente Commerciale  
Interno 7  
e-mail: m.sem@cosapam.it

Gloria Tamagni - Marketing e Comunicazione  
Interno 6  
e-mail: g.tamagni@cosapam.it

Paolo Grando - Resp. Recapito FA  
Interno 8  
e-mail: p.grando@cosapam.it

Daniele Squintani - Recapito FA  
Interno 9  
e-mail: d.squintani@cosapam.it

Giancarlo Migliorini - Servizio Azoto  
cell. 335.1835294  
e-mail: g.migliorini@cosapam.it

Dario Lucini - Servizio Consegne  
cell. 335.6960487  
e-mail: d.lucini@cosapam.it

### PIANI DI ACCOPPIAMENTO (WMS)

Gabriele Bonetta  
cell. 339.2894420  
e-mail: gabriele.bonetta@cosapam.it

Andrea Bruschi  
cell. 329.1118829  
e-mail: andrea.bruschi@cosapam.it

Carlo Chiodelli  
cell. 335.8020864  
e-mail: carlo.chiodelli@cosapam.it

Marco Olivieri  
cell. 340.3280620  
e-mail: marco.olivieri@cosapam.it

### ASSISTENZA TECNICA E VETERINARIA

Carlotta Bacchiocchi  
cell. 340.0028468  
e-mail: c.bacchiocchi@cosapam.it

### RESPONSABILE SERVIZI E CONSULENZA

Anna Coppola  
cell. 347.8431076  
e-mail: a.coppola@cosapam.it

### MONITORAGGIO ELETTRONICO MANDRIA

Sara Gotti  
cell. 340.3526182  
e-mail: s.gotti@cosapam.it

### SERVIZIO RIPRODUZIONE E F.A.

Andrea Gusperti - Responsabile  
cell. 329.7368621  
e-mail: andrea.gusperti@cosapam.it

Marco Barozzi  
cell. 346.2147270  
e-mail: marco.barozzi@cosapam.it

Francesco Cisarri  
cell. 328.0628605  
e-mail: francesco.cisarri@cosapam.it

Andrea Frassi  
cell. 348.5689432  
e-mail: andrea.frassi@cosapam.it

Fabio Manerba  
cell. 338.2704362  
e-mail: fabio.manerba@cosapam.it

Marco Montinaro  
cell. 338.6459203  
e-mail: marco.montinaro@cosapam.it

Antonio Neglia  
cell. 339.6337963  
e-mail: antonio.neglia@cosapam.it

Giada Pasini  
cell. 340.1203127  
e-mail: giada.pasini@cosapam.it

Francesco Raffa  
cell. 346.3565019  
e-mail: francesco.raffa@cosapam.it

Jessica Russomando  
cell. 347.7367758  
e-mail: jessica.russomando@cosapam.it

Alberto Valentini  
cell. 333.3383939  
e-mail: alberto.valentini@cosapam.it

Anselmo Valentini  
cell. 388.9362459  
e-mail: anselmo.valentini@cosapam.it

### SERVIZIO AGRONOMICOM (Milano - Lodi)

Giorgio Facchini  
cell. 335.6544953  
e-mail: g.facchini@cosapam.it

Francesco Marinoni  
cell. 340.7012823  
e-mail: f.marinoni@cosapam.it

## RETE VENDITA

### Lombardia

Raffaele Selvaggio (MI-LO-CO-LC-SO-MB)  
cell. 340.7625802  
e-mail: raffaele.selvaggio@cosapam.it

Filippo Casali (LO)  
cell. 328.1656902  
e-mail: filippo.casali@cosapam.it

Massimo Brognoli (MI-VA)  
cell. 335.455190  
e-mail: massimo.brognoli@cosapam.it

Giancarlo Cattagni (CR)  
cell. 347.1876309  
e-mail: giancarlo.cattagni@cosapam.it

Annachiara Vaccaro (CR)  
cell. 329.2295070

Giorgio Tomasoni (BG-BS-CR)  
cell. 335.6175125  
e-mail: giorgio.tomasoni@cosapam.it

Gabriele Bonetta (BS)  
cell. 339.2894420  
e-mail: gabriele.bonetta@cosapam.it

Domenico Gandaglia (BS)  
cell. 340.2314621  
e-mail: domenico.gandaglia@cosapam.it

Giovanni Gandaglia (BS)  
cell. 339.5233693  
e-mail: giovanni.gandaglia@cosapam.it

Nicola Messetti (BS-CR)  
cell. 348.3809058  
e-mail: nicola.messetti@cosapam.it

Salvatore Reale (BS)  
cell. 347.1520241  
e-mail: salvatore.reale@cosapam.it

Stefano Montresor (MN)  
cell. 348.4461718  
e-mail: stefano.montresor@cosapam.it

Fabio Tamassia (MN)  
cell. 329.9628106  
e-mail: fabio.tamassia@cosapam.it

Luciano Remondini (MN)  
cell. 333.4575418  
e-mail: luciano.remondini@cosapam.it

Lorenzo Remondini (MN)  
cell. 347.2921769  
e-mail: lorenzo.remondini@cosapam.it

Franco Monteleone (PV)  
cell. 333.2701964  
e-mail: franco.monteleone@cosapam.it

Andrea Bruschi (PV)  
cell. 329.1118829  
e-mail: andrea.bruschi@cosapam.it

### Veneto - Friuli - Trentino Alto Adige

Stefano Montresor (Friuli)  
cell. 348.4461718  
e-mail: stefano.montresor@cosapam.it

Luciano Remondini (PD-VR)  
cell. 333.4575418  
e-mail: luciano.remondini@cosapam.it

Lorenzo Remondini (VE-TV-VI)  
cell. 347.2921769  
e-mail: lorenzo.remondini@cosapam.it

Giorgio Tomasoni (TN-BZ)  
cell. 335.6175125  
e-mail: giorgio.tomasoni@cosapam.it

### Piemonte

Franco Monteleone (VB-NO-AL-VC)  
cell. 333.2701964  
e-mail: franco.monteleone@cosapam.it

Armando Trono (TO-CN)  
cell. 336.244574  
e-mail: armando.trono@cosapam.it

### Emilia Romagna

Franco Monteleone (PC)  
cell. 333.2701964  
e-mail: franco.monteleone@cosapam.it

Andrea Bruschi (PC)  
cell. 329.1118829  
e-mail: andrea.bruschi@cosapam.it

BEST SIREs s.r.l.  
Tel. 02.7532954 - Fax 02.7532283  
e-mail: best.sires@tiscali.it

Claudio Amovilli (RE-PR)  
cell. 336.648137  
e-mail: claudio.amovilli@cosapam.it

Fiorindo Anceschi (RN-PR)  
cell. 348.3141453

Fabio Tamassia (RE)  
cell. 329.9628106  
e-mail: fabio.tamassia@cosapam.it

Roberto Miani (MO)  
cell. 336.424420  
e-mail: roberto.miani@cosapam.it

Lorenzo Remondini (BO)  
cell. 347.2921769  
e-mail: lorenzo.remondini@cosapam.it

### Lazio - Campania - Toscana

#### Agroteam S.p.A.

Tel. 06.61697740 Fax 06.61699019  
e-mail: info@agroteam.it

Gianmarco Nardin (LT-PR)  
cell. 327.2456178  
e-mail: gianmarco.nardin@agroteam.it

Guido Dolci (Toscana-Lazio-Campania)  
cell. 339.6483163  
e-mail: guido.dolci@agroteam.it

### Umbria - Marche - Abruzzo Molise - Puglia - Basilicata

Silvano Monachesi  
cell. 335.7815772  
e-mail: silvano.monachesi@cosapam.it

### Sardegna

Massimo Brognoli  
cell. 335.455190  
e-mail: massimo.brognoli@cosapam.it

### Calabria

Giosofatto Teti  
cell. 346.1052765  
e-mail: giosofatto.teti@cosapam.it

### Sicilia

Emanuele Burgaletta  
cell. 335.337490  
e-mail: emanuele.burgetta@cosapam.it



Seguici su Facebook  
clicca "MI PIACE" sulla pagina Cosapam



Scarica gratuitamente  
la APP Cosapam



Co.S.A.P.A.M. Soc. Coop.

Via Fratelli Rossi Ettore ed Ercole Sante n.10/12 - 26826 Secugnago (LODI)

Tel 0377.807835 | Fax 0377.807843

www.cosapam.it | email info@cosapam.it