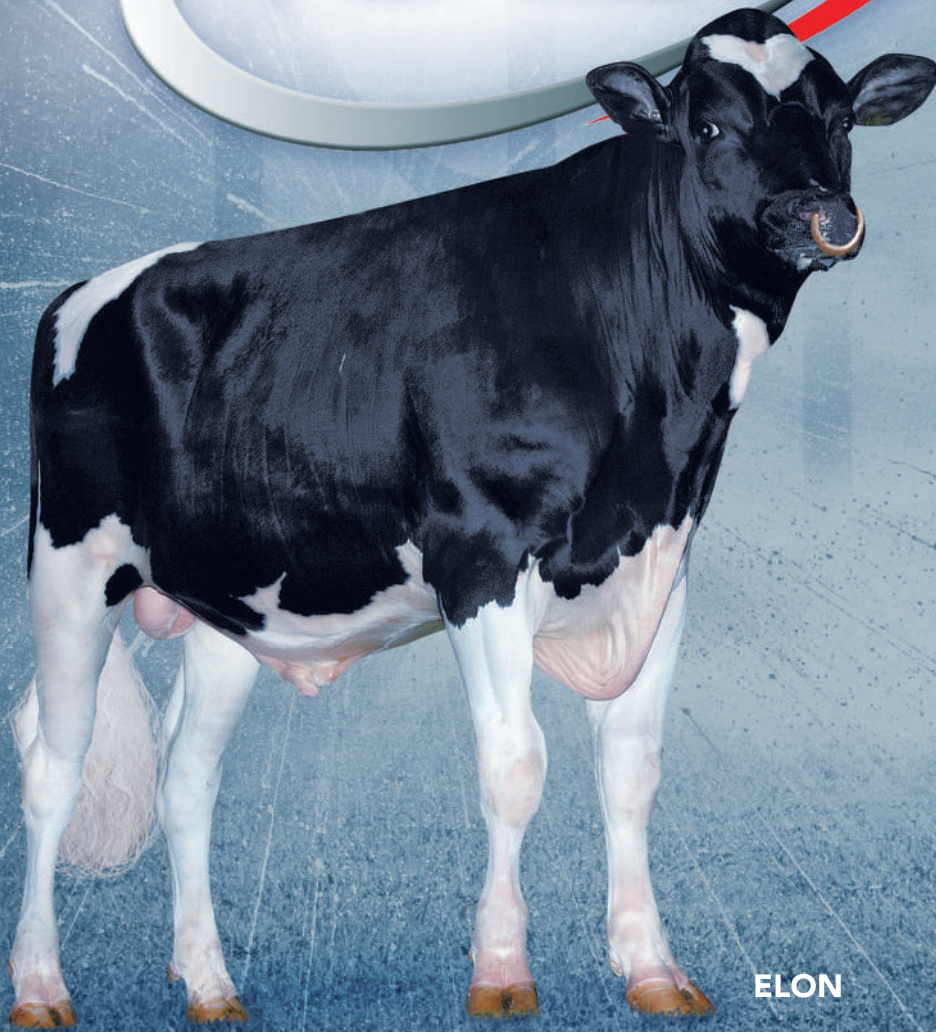




Speciale NxGEN Agosto 2021

*Con noi sempre in vetta.*

# NxGEN™



ELON

# NxGEN™

## CATTURA I TREND GENETICI COME MAI PRIMA!



Senza precedenti,  
accesso anticipato  
alla **genetica d'élite**



Tori bilanciati  
al top della razza per i  
tratti più importanti  
per il reddito



Assicura un futuro  
sostenibile alla tua  
mandria, alla tua  
famiglia e al tuo reddito



Minimizza l'intervallo  
generazionale della  
mandria **massimizzando**  
l'incremento genetico



Genetica a prezzi  
ragionevoli per  
riproduttori eccellenti



**cosapam**

Per maggiori informazioni contatta il tuo agente Cosapam,  
visita il sito [www.cosapam.it/nxgen](http://www.cosapam.it/nxgen) o scrivi all'indirizzo mail:  
[nxgen@cosapam.it](mailto:nxgen@cosapam.it)



Seguici su Facebook  
clicca "MI PIACE" sulla pagina Cosapam

Disponibile su  
App Store

APP ANDROID SU  
Google play

Scarica gratuitamente  
la APP Cosapam

Co.S.A.P.A.M. Soc. Coop.

Via Fratelli Rossi Ettore ed Ercole Sante n.10/12 - 26826 Secugnago (LODI)

Tel 0377.807835 | Fax 0377.807843

[www.cosapam.it](http://www.cosapam.it) | email [info@cosapam.it](mailto:info@cosapam.it)



# Elon new



US003215097559 S-S-I SPARTACUS ELON-ET TR TP TC TV TL TY TD nato 26/04/2020

Spartacus x (GP 81) Moola x (VG 88) Lopez x (VG 86) Kingboy x (VG 88 GMD DOM) Mogul x (EX 91 DOM) Socrates x (VG 86 DOM) O man x (EX 90 GMD DOM) Manat

SPARTACUS	X	MOOLA	X	LOPEZ	X	KINGBOY
TARRINO x DELTA		S-S-I Moola 8001 10061-ET		S-S-I Lopez 673 8001-ET		Plain-Knoll Kingboy 673-ET
		GP 81 - GP MAMMELLA		VG 88 - EX MAMMELLA		VG 86 - VG MAMMELLA
		Latte +900 +0.19% +0.04%		2.05 305 11.904 Kg 4.1% 3.1%		4.02 305 15.631 Kg 3.7% 3.3%

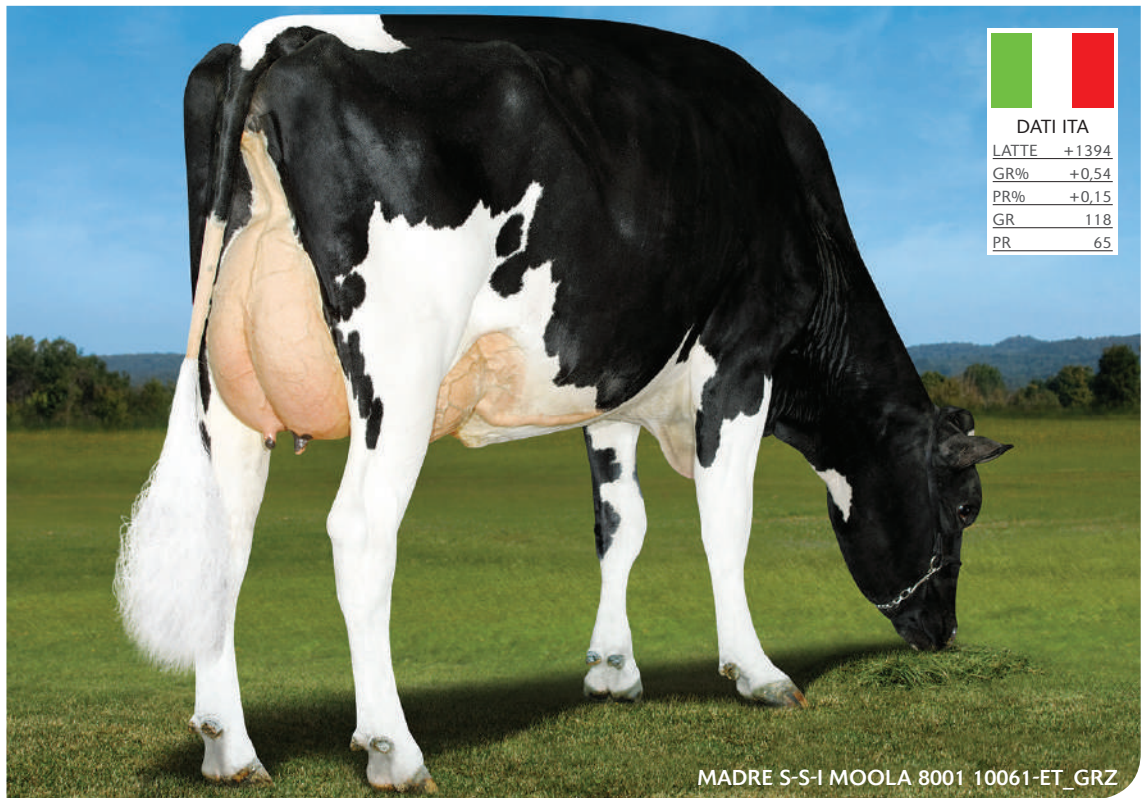
- 8° TORO IN USA
- TOP 20 ARTI E PIEDI TOP 200 USA
- 12° A MAMMELLA TOP 200 USA
- OTTIMA FERTILITÀ FIGLIE

FERTILITÀ FIGLIE  
**+1,6**

TORO PER  
MANZE

BETAcaseina  
**A2A2**

GTPI  
**3046**



DATI ITA	
LATTE	+1394
GR%	+0,54
PR%	+0,15
GR	118
PR	65

MADRE S-S-I MOOLA 8001 10061-ET\_GRZ



ELON - USDA 08/2021							
<b>TPI</b>	<b>3046</b>	NM\$	1017	DWP\$	778	EFF. AL.	257
LATTE			1149	Attendibilità %			79
Grasso %			0,18	GRT			98
Proteine %			0,06	PRT			52
Figlie			0	Allevamenti			0
Valutazione Morfologica HFA							
TIPO			1,54	Ind. Mammella			2,18
Ind. Arti/Piedi			0,97	Attendibilità %			78
Valutazione Gestionale HFA							
Longevità			5,2	Cellule S.			2,75
Facilità Parto							
Parto			1,7	Att. %		63	n° oss. 0

ELON / VALUTAZIONE LINEARE 08/21 - HFA				
Statura			-0,47	
Forza anteriore			-0,64	
Profondità			-0,59	
Angolosità			0,91	
Angolo groppa			-0,29	
Ampiezza groppa			0,30	
Arti di lato			0,19	
Arti da dietro			0,63	
Tallone			0,42	
Mammella ant.			1,82	
Mammella post. Alt.			2,88	
Mammella larghezza			2,58	
Legamento			0,90	
Piano mammella			0,99	
Pos. Cap. ant.			1,14	
Pos. Cap. post.			0,97	
Capezzoli dim.			-0,40	
0 figlie in 0 all.	-1	0	+1	+2

Dati USA agosto 2021



# Gameday



US003205704153 RMD-DOTTERER SSI GAMEDAY-ET TR TP TC TY TV TL TD nato 26/06/2019

Big Al x (GP 82) Blowtorch x (VG 86) Yoder x (GP 81) Liquid Gold x (VG 85) Epic x Boulder x (VG 86) Mascol x (VG 85 DOM) Form Bret x (VG 86 GMD DOM) Manfred

BIG AL	X	BLOWTORCH	X	YODER	X	LIQUID GOLD
FRAZZLED x DELTA		Pine-Tree Ssi 9839 3412-ET		Endco Yoder L7933 9839-ET		T-Spruce Lgold 7933-ET
		GP 82 - VG MAMMELLA		VG 86 - VG MAMMELLA		GP 81 - GP MAMMELLA
		2.11 304 10.454 Kg 6.1% 4.3%		1.10 305 11.995 Kg 4.3% 3.3%		2.05 248 9.236 Kg 4.4% 3.4%

- **AL TOP IN USA**
- **TOP 30 A LONGEVITÀ TOP 200 USA**
- **ECCELLENTE A INDICE SALUTE E PROFITTO: TOP DWP\$**
- **TOP 30 A CELLULE SOMATICHE TOP 200 USA**
- **ECCELLENTE EFFICIENZA ALIMENTARE**
- Positivo a Fertilità Seme con SCR +0,6

FERTILITÀ FIGLIE  
**+0,6**

GTPI  
**2999**

GPFT  
**4518**



DATI ITA

LATTE	+1596
GR%	+0,58
PR%	+0,14
GR	133
PR	72
TIPO	+1,60
ARTI	+1,15
ICM	+1,97

MADRE PINE-TREE SSI 9839 3412-ET

Health 
 Longevity 
 MastitisResistant 
 SexedSemen

GAMEDAY - USDA 08/2021

<b>TPI 2999</b>	<b>NM\$ 1042</b>	<b>DWP\$ 1056</b>	<b>EFF. AL. 266</b>
LATTE	1090	Attendibilità %	81
Grasso %	0,22	GRT	107
Proteine %	0,05	PRT	48
Figlie	0	Allevamenti	0
Valutazione Morfologica HFA			
<b>TIPO 1,40</b>	<b>Ind. Mammella 1,63</b>		
Ind. Arti/Piedi	0,45	Attendibilità %	78
Valutazione Gestionale HFA			
<b>Longevità 6,3</b>	<b>Cellule S. 2,68</b>		
Facilità Parto			
Parto	2,7	Att. %	72
		n° oss.	15

GAMEDAY / VALUTAZIONE LINEARE 08/21 - HFA

Statura				0,38
Forza anteriore				-0,34
Profondità				-0,32
Angolosità				1,08
Angolo groppa				0,88
Ampiezza groppa				0,44
Arti di lato				0,30
Arti da dietro				0,30
Tallone				0,56
Mammella ant.				1,57
Mammella post. Alt.				2,49
Mammella larghezza				2,31
Legamento				0,79
Piano mammella				0,81
Pos. Cap. ant.				1,27
Pos. Cap. post.				1,27
Capezzi dim.				-1,72
0 figlie in 0 all.	-1	0	+1	+2

Dati USA agosto 2021



# Crusher



US003149934677 PLAIN-KNOLL CRUSHER-ET TR TP TC TY TV TL TD nato 25/08/2019

Calvary x (VG 86) Legendary x (VG 85 DOM) Josuper x (VG 88 GMD DOM) Mogul x (EX 91 DOM) Socrates x (VG 86 DOM) O man x (EX 90 GMD DOM) Manat

CALVARY	X	LEGENDARY	X	JOSUPER	X	MOGUL
MAGEE X RUBICON		Plain-Knoll Legndry 1551-ET VG 86 - VG MAMMELLA 2.00 344 13.800 Kg 4.3% 3.4%		Plain-Knoll Josuper 794-ET VG 85 - VG MAMMELLA 4.04 365 17.700 Kg 4.1% 3.4%		Plain-Knoll Mogul Mariah VG 88 - VG MAMMELLA 2.01 365 16.779 Kg 3.2% 3.2%

- TOP TPI USA
- TOP 40 A TIPO TOP 200 USA

- TOP 30 A GRT IN USA
- PEDIGREE FUORILINEA

TORO PER  
MANZE

GTPI  
**2982**



DATI ITA	
LATTE	+1022
GR%	+0,89
PR%	+0,32
GR	143
PR	72

MADRE PLAIN-KNOLL LEGNDRY 1551-ET



CRUSHER - USDA 08/2021									
<b>TPI</b>	<b>2982</b>	NM\$	962	DWP\$	841	EFF. AL.	262		
LATTE			484	Attendibilità %			80		
Grasso %			0,36	GRT			120		
Proteine %			0,14	PRT			54		
Figlie			0	Allevamenti			0		
Valutazione Morfologica HFA									
TIPO			1,60	Ind. Mammella			0,80		
Ind. Arti/Piedi			0,56	Attendibilità %			78		
Valutazione Gestionale HFA									
Longevità			4,7	Cellule S.			2,92		
Facilità Parto									
Parto			2,0	Att. %			62	n° oss.	0

CRUSHER / VALUTAZIONE LINEARE 08/21 - HFA				
Statura				1,72
Forza anteriore				0,99
Profondità				1,03
Angolosità				1,37
Angolo groppa				1,14
Ampiezza groppa				1,19
Arti di lato				-0,01
Arti da dietro				0,74
Tallone				0,39
Mammella ant.				0,65
Mammella post. Alt.				2,07
Mammella larghezza				2,46
Legamento				0,54
Piano mammella				0,05
Pos. Cap. ant.				-0,39
Pos. Cap. post.				-0,04
Capezzoli dim.				0,91
0 figlie in 0 all.	-1	0	+1	+2

Dati USA agosto 2021



# Mozzarella

**new**



US003213241726 PINE-TREE HRC MOZZARELLA-ET TR TP TC TY TV TL TD nato 26/02/2020

Heroic x (GP 84) Marius x (GP 81) Fortune x (VG 86) Profit x (VG 86) Supersire x (EX 90) Robust x (VG 87) Planet x (VG 86 DOM) Shottle x (VG 86) O Man x (EX 92 GMD DOM) Rudolph

HEROIC	X	MARIUS	X	FORTUNE	X	PROFIT
ACHIEVER x MODESTY		Pine-Tree 7612 Mari 8169-ET		Pine-Tree 7019 Fort 7612-ET		Pine-Tree 9882 Prof 7019-ET
		GP 84 - VG MAMMELLA		GP 81 - GP MAMMELLA		VG 86 - VG MAMMELLA
		Latte +870 +0.10% +0.10%		1.11 365 15.827 Kg 4.7% 3.3%		2.04 365 17.800 Kg 4.1% 3.4%

- TOP TPI USA
- TOP 20 A MAMMELLA TOP 200 USA

- TOP 25 A TIPO TOP 200 USA
- ECCELLENTE EFFICIENZA ALIMENTARE

**TORO PER MANZE**

Kcaseina  
**BB**

BETAcaseina  
**A2A2**

GTPI  
**2973**

GPFT  
**4426**



DATI ITA	
LATTE	+1401
GR%	+0,69
PR%	+0,32
GR	135
PR	85

BISNONNA PINE-TREE 9882 PROF 7019-ET



MOZZARELLA - USDA 08/2021				
<b>TPI 2973</b>	NM\$	936	DWP\$	715
<b>EFF. AL.</b>		267		
LATTE		894	Attendibilità %	79
Grasso %	0,25	GRT		108
Proteine %	0,10	PRT		57
Figlie	0	Allevamenti		0
Valutazione Morfologica HFA				
<b>TIPO</b>	1,78	<b>Ind. Mammella</b>		2,11
Ind. Arti/Piedi	-0,14	Attendibilità %		78
Valutazione Gestionale HFA				
Longevità	4,1	Cellule S.		2,87
Facilità Parto				
Parto	2,1	Att. %	60	n° oss. 0

Dati USA agosto 2021

MOZZARELLA / VALUTAZIONE LINEARE 08/21 - HFA				
Statura				1,34
Forza anteriore				-0,03
Profondità				0,66
Angolosità				2,44
Angolo groppa				0,26
Ampiezza groppa				0,31
Arti di lato				-0,21
Arti da dietro				-0,47
Tallone				0,26
Mammella ant.				1,72
Mammella post. Alt.				3,30
Mammella larghezza				2,99
Legamento				1,94
Piano mammella				1,15
Pos. Cap. ant.				1,80
Pos. Cap. post.				2,44
Capezzoli dim.				-0,26
0 figlie in 0 all.	-1	0	+1	+2



# Parfect

US003200124761 SIEMERS RENG D PARFECT-ET TR TP TC TL TD nato 03/02/2019



Renegade x (EX 91) Delta-Lambda x (EX 91 GMD DOM) Denver x (VG 86) Tango x (VG 87 DOM) Facebook x (VG 87) Mac x (VG 89 DOM) Goldwyn x (EX 90 DOM) Ozzie

RENEGADE	X	DELTA-LAMBDA	X	DENVER	X	TANGO
JALTAAK x MILLINGTON		Siemers Lmda Paris 27856-ET EX 91 – EX MAMMELLA 2.00 365 15.545 Kg 4.5% 3.5%		Siemers Denver Paris-ET EX 91 – EX MAMMELLA 2.02 365 16.072 Kg 4.3% 3.4%		Quality Tango Paris VG 86 – VG MAMMELLA 1.11 365 14.742 Kg 4.9% 3.4%

- TOP TPI USA
- 3° A TIPO TOP 200 USA
- 5° A MAMMELLA TOP 200 USA

- 1° ARTI E PIEDI TOP 200 USA
- TOP LPI CANADA
- Positivo a Fertilità Seme con SCR +0,4

FERTILITÀ FIGLIE  
**+0,8**

Kcaseina  
**BB**

BETAcaseina  
**A2A2**

GTPI  
**2966**

GPFT  
**4399**



DATI ITA	
LATTE	+1431
GR%	+0,37
PR%	+0,18
GR	98
PR	69

NONNA SIEMERS DENVER PARIS-ET



PARFECT - USDA 08/2021							
<b>TPI</b>	<b>2966</b>	NM\$	796	DWP\$	745	EFF. AL.	213
LATTE			993	Attendibilità %			82
Grasso %		0,19	GRT				92
Proteine %		0,07	PRT				52
Figlie		0	Allevamenti				0
Valutazione Morfologica HFA							
TIPO		2,23	Ind. Mammella			2,25	
Ind. Arti/Piedi		1,43	Attendibilità %			80	
Valutazione Gestionale HFA							
Longevità		3,8	Cellule S.			2,93	
Facilità Parto							
Parto		2,5	Att. %	85	n° oss.	152	

PARFECT / VALUTAZIONE LINEARE 08/21 - HFA				
Statura				1,70
Forza anteriore				1,48
Profondità				1,38
Angolosità				1,50
Angolo groppa				0,14
Ampiezza groppa				2,18
Arti di lato				-1,01
Arti da dietro				2,21
Tallone				2,00
Mammella ant.				2,08
Mammella post. Alt.				3,36
Mammella larghezza				4,22
Legamento				1,39
Piano mammella				0,92
Pos. Cap. ant.				1,26
Pos. Cap. post.				1,48
Capezzoli dim.				0,31
0 figlie in 0 all.	-1	0	+1	+2

Dati USA agosto 2021

# Huck



US003210341485 FLY-HIGHER HUCK-ET TR TP TC TY TV TL TD

nato 25/12/2019

Legacy x Yoda x Hurricane x (VG 85) Montross x (VG 86) Supersire x (VG 87) Shottle x (EX 91) Goldwyn x (EX 92 DOM) Outside x (EX 94) Skychief

LEGACY	X	YODA	X	HURRICANE	X	MONTROSS
FRAZZLED x YODER		Ri-Val-Re Yoda Hurricane-ET Tipo +1,80 ICM +1,49 A&P -0,25 Latte +1505 +0.07% +0.01%		Ri-Val-Re Hurriblanca-ET Tipo +1,57 ICM +1,69 A&P -0,16 Latte +1737 -0.07% -0.03%		lhg Montross Venice-ET VG 85 – GP MAMMELLA 3.10 365 14.727 Kg 3.8% 3.2%

- TOP TPI E LATTE IN USA
- 4° A CELLULE SOMATICHE TOP 200 USA
- AL TOP A LONGEVITÀ TOP 200 USA
- TOP 20 A MAMMELLA TOP 200 USA

FERTILITÀ FIGLIE  
**+0,4**

TORO PER  
MANZE

Kcaseina  
**BB**

BETAcaseina  
**A2A2**

GTPI  
**2964**

GPFT  
**4428**



DATI ITA	
LATTE	+2086
GR%	+0,30
PR%	+0,10
GR	115
PR	84

HUCK



HUCK - USDA 08/2021							
TPI	2964	NM\$	958	DWP\$	806	EFF. AL.	233
LATTE	1449	Attendibilità %	81				
Grasso %	0,11	GRT	89				
Proteine %	0,03	PRT	54				
Figlie	0	Allevamenti	0				
Valutazione Morfologica HFA							
TIPO	1,67	Ind. Mammella	2,12				
Ind. Arti/Piedi	-0,05	Attendibilità %	78				
Valutazione Gestionale HFA							
Longevità	6,1	Cellule S.	2,60				
Facilità Parto							
Parto	2,2	Att. %	62	n° oss.	0		

Dati USA agosto 2021

HUCK / VALUTAZIONE LINEARE 08/21 - HFA				
Statura				0,72
Forza anteriore				-0,23
Profondità				0,00
Angolosità				1,43
Angolo groppa				0,08
Ampiezza groppa				0,68
Arti di lato				0,23
Arti da dietro				-0,35
Tallone				0,06
Mammella ant.				2,02
Mammella post. Alt.				2,74
Mammella larghezza				2,63
Legamento				1,34
Piano mammella				1,86
Pos. Cap. ant.				0,75
Pos. Cap. post.				1,39
Capezzi dim.				-0,67
0 figlie in 0 all.	-1	0	+1	+2





# Weston

**new**



US003216213550 BADGER SSI MAXIMS WESTON-ET TR TP TC TL TD nato 06/05/2020

Maximus x Moola x (GP 82) Duke x (VG 87) Yoder x Sterling x (VG 86) Robust x (VG 86) Planet x (VG 86 GMD DOM) O Man x (VG 87 DOM) Outside x (VG 89 GMD DOM) Convincer

MAXIMUS	X	MOOLA	X	DUKE	X	YODER
ROLAN x BLOWTORCH		S-S-I Bg 11864 16047-ET Tipo +0,15 ICM +0,79 A&P -0,16 Latte +908 +0.17% +0.04%		S-S-I Duke 11026 11864-ET GP 82 - VG MAMMELLA 3.07 305 17.104 Kg 4.1% 3.4%		S-S-I Yoder Tyra 11026-ET VG 87 - VG MAMMELLA 4.05 311 12.509 Kg 5.0% 3.7%

- TOP TPI USA
- TOP 20 A LONGEVITÀ TOP 200 USA
- TOP 40 A CELLULE SOMATICHE TOP 200 USA
- ECCELLENTE INDICE SALUTE E PROFITTO: TOP DWP\$
- TOP LPI CANADA
- TOP PRO\$ CANADA

FERTILITÀ FIGLIE  
**+1,2**

TORO PER  
MANZE

BETAcaseina  
**A2A2**

GTPI  
**2960**



DATI ITA	
LATTE	+1418
GR%	+0,37
PR%	+0,07
GR	97
PR	57

MADRE S-S-I-BG 11864 16047-ET

Longevity PLUS
 MastitisResistant PLUS
 Profit PLUS
 Robo PLUS
 SexedSemen

WESTON - USDA 08/2021				
TPI	2960	NM\$	997	DWP\$ 1032 EFF. AL. 236
LATTE			1427	Attendibilità % 79
Grasso %			0,12	GRT 91
Proteine %			0,02	PRT 49
Figlie			0	Allevamenti 0
Valutazione Morfologica HFA				
TIPO	0,81	Ind. Mammella		1,78
Ind. Arti/Piedi	0,44	Attendibilità %		78
Valutazione Gestionale HFA				
Longevità		6,5	Cellule S.	2,70
Facilità Parto				
Parto	1,9	Att. %	62	n° oss. 0

WESTON / VALUTAZIONE LINEARE 08/21 - HFA				
Statura				-0,62
Forza anteriore				-0,70
Profondità				-1,05
Angolosità				0,05
Angolo groppa				0,45
Ampiezza groppa				-0,76
Arti di lato				-0,29
Arti da dietro				0,19
Tallone				0,01
Mammella ant.				1,15
Mammella post. Alt.				2,42
Mammella larghezza				2,38
Legamento				0,57
Piano mammella				0,62
Pos. Cap. ant.				0,52
Pos. Cap. post.				0,72
Capezzoli dim.				-0,22
0 figlie in 0 all.	-1	0	+1	+2

Dati USA agosto 2021



# Impact

new



US003216213578 S-S-I BG MAX IMPACT-ET TR TP TC TL TD nato 28/05/2020

Maximus x (VG 85) Hodedoe x Jedi x (VG 85) Kingboy x (EX 93) Windbrook x (EX 91) Man O Man x (EX 95) Outside x (EX 93) James x (EX 91) Leader

MAXIMUS	X	HODEDOE	X	JEDI	X	KINGBOY
ROLAN x BLOWTORCH		Siemers Hodede Roz 29028-ET VG 85 - VG MAMMELLA Latte +1164 +0.04% +0.05%		Siemers Jedi K-Rozanne-ET Tipo +0,91 ICM +0,75 A&P -0,73 Latte +1538 +0.01% +0.07%		Siemers Kingboy Rozanne-ET VG 85 - VG MAMMELLA 2.01 365 18.386 Kg 4.0% 3.0%

- TOP 10 A FERTILITÀ FIGLIE TOP 200 USA
- TOP 20 A LONGEVITÀ TOP 200 USA
- AL TOP A MAMMELLA TOP 200 USA
- 5° A PFT IN ITALIA
- 2° A IES€ IN ITALIA
- TOP 15 A ICS-PR€ IN ITALIA

FERTILITÀ FIGLIE  
**+2,2**

TORO PER  
MANZE

Kcaseina  
**AB**

GTPI  
**2950**

GPFT  
**4739**



DATI ITA	
LATTE	+1581
GR%	+0,33
PR%	+0,18
GR	98
PR	75
TIPO	+1,07
ARTI	+1,59
ICM	+1,54

TRISNONNA SIEMERS WINDBK ROZANNE-ET



IMPACT - USDA 08/2021				
<b>TPI 2950</b>	NM\$	947	<b>DWPS\$ 932</b>	EFF. AL. 207
LATTE		1067	Attendibilità %	79
Grasso %		0,13	GRT	78
Proteine %		0,06	PRT	50
Figlie		0	Allevamenti	0
Valutazione Morfologica HFA				
TIPO		1,08	<b>Ind. Mammella 1,76</b>	
Ind. Arti/Piedi		0,37	Attendibilità %	78
Valutazione Gestionale HFA				
Longevità		6,5	Cellule S.	2,76
Facilità Parto				
Parto		1,8	Att. %	62
			n° oss.	0

Dati USA agosto 2021

IMPACT / VALUTAZIONE LINEARE 08/21 - HFA				
Statura				0,94
Forza anteriore				0,17
Profondità				-0,20
Angolosità				0,05
Angolo groppa				0,10
Ampiezza groppa				-0,10
Arti di lato				-1,31
Arti da dietro				0,54
Tallone				1,27
Mammella ant.				2,03
Mammella post. Alt.				2,87
Mammella larghezza				1,94
Legamento				-0,17
Piano mammella				2,02
Pos. Cap. ant.				0,35
Pos. Cap. post.				0,06
Capezzi dim.				-0,97
0 figlie in 0 all.	-1	0	+1	+2



# Drive



US003208834954 *KINGS-RANSOM LEGCY DRIVE-ET TR TP TC TY TV TL TD* nato 05/11/2019

Legacy x (GP 83) Freeborn x (VG 85) Modesty x (EX 93) Kingboy x (VG 88) Altaiota x (EX 92) Planet x (VG 87) Ramos x (VG 86) Garter x (VG 86) Winchester

LEGACY	X	FREEBORN	X	MODESTY	X	KINGBOY
FRAZZLED x YODER		Kings-Ransom Fre Dollars-ET GP 83 - VG MAMMELLA 2.00 326 11.709 Kg 4.4% 3.2%		Kings-Ransom M Delicious-ET VG 85 - VG MAMMELLA 1.11 365 15.890 Kg 4.7% 3.0%		Kings-Ransom Kb Delicate-ET EX 93 - EX MAMMELLA 4.03 305 16.177 Kg 3.7% 2.8%

- TOP TPI IN USA
- ECCELLENTE A FERTILITÀ FIGLIE
- OTTIMO A LONGEVITÀ E CELLULE S.

- AL TOP A NET MERIT
- TOP PFT IN ITALIA
- AL TOP A IES€ E ICS-PR€

FERTILITÀ FIGLIE  
**+2,4**

TORO PER  
MANZE

Kcaseina  
**BB**

BETAcaseina  
**A2A2**

GTPI  
**2936**

GPFT  
**4523**



DATI ITA	
LATTE	+1516
GR%	+0,44
PR%	+0,12
GR	112
PR	67

BISONNONA KINGS-RANSOM KB DELICATE-ET

CheeseMerit Longevity SexedSemen

Dati USA agosto 2021

DRIVE - USDA 08/2021									
<b>TPI</b>	<b>2936</b>	<b>NM\$</b>	<b>983</b>	<b>DWP\$</b>	<b>754</b>	<b>EFF. AL.</b>	<b>222</b>		
LATTE			964	Attendibilità %			81		
Grasso %			0,17	GRT			85		
Proteine %			0,05	PRT			44		
Figlie			0	Allevamenti			0		
Valutazione Morfologica HFA									
TIPO			1,06	Ind. Mammella			1,58		
Ind. Arti/Piedi			-0,08	Attendibilità %			79		
Valutazione Gestionale HFA									
Longevità			6,7	Cellule S.			2,68		
Facilità Parto									
Parto			2,1	Att. %			63	n° oss.	0

DRIVE / VALUTAZIONE LINEARE 08/21 - HFA					
Statura				-0,45	
Forza anteriore				-0,82	
Profondità				-0,68	
Angolosità				1,04	
Angolo groppa				-0,70	
Ampiezza groppa				0,81	
Arti di lato				0,92	
Arti da dietro				-0,39	
Tallone				-0,44	
Mammella ant.				1,64	
Mammella post. Alt.				1,64	
Mammella larghezza				2,03	
Legamento				0,62	
Piano mammella				0,73	
Pos. Cap. ant.				1,24	
Pos. Cap. post.				1,30	
Capezzoli dim.				-0,79	
0 figlie in 0 all.		-1	0	+1	+2



# Supercharge



US003148929351 SANDY-VALLEY SUPERCHARGE-ET TR TP TC TY TV TL TD nato 02/05/2019

Legacy x (EX 92 DOM) Rubicon x (GP 83 GMD DOM) Morgan x (VG 88 GMD) Robust x (VG 87) Planet x (EX 92) Bolton x (VG 87 GMD) Forbidden

LEGACY	X	RUBICON	X	MORGAN	X	ROBUST
FRAZZLED x YODER		Sandy-Valley Eternity-ET		Sandy-Valley Morgan Era-ET		Sandy-Valley Rbs Emerald-ET
		EX 92 – EX MAMMELLA		GP 83 - GP MAMMELLA		VG 88 – VG MAMMELLA
		2.01 365 15.159 Kg 4.6% 3.3%		2.02 365 15.813 Kg 4.2% 3.4%		3.11 348 19.095 Kg 4.2% 3.1%

- ECCELLENTE LONGEVITÀ
- OTTIMO A LATTE E MAMMELLA

- AL TOP A PFT E IES€
- FIGLIO DELLA STREPITOSA ETERNITY

FERTILITÀ FIGLIE  
**+1,3**

TORO PER  
MANZE

GTPI  
**2919**

GPFT  
**4456**



DATI ITA	
LATTE	+2036
GR%	+0,12
PR%	+0,04
GR	94
PR	76

MADRE SANDY-VALLEY ETERNITY-ET



SUPERCHARGE - USDA 08/2021				
TPI	2919	NM\$	998	DWP\$ 844 EFF. AL. 225
LATTE	1489	Attendibilità %		82
Grasso %	0,04	GRT		70
Proteine %	0,01	PRT		49
Figlie	0	Allevamenti		0
Valutazione Morfologica HFA				
TIPO	1,31	Ind. Mammella		1,95
Ind. Arti/Piedi	0,93	Attendibilità %		80
Valutazione Gestionale HFA				
Longevità	7,1	Cellule S.		2,81
Facilità Parto				
Parto	1,9	Att. %	64	n° oss. 0

SUPERCHARGE / VALUTAZIONE LINEARE 08/21 - HFA				
Statura				-0,34
Forza anteriore				-1,35
Profondità				-1,30
Angolosità				0,91
Angolo groppa				-0,60
Ampiezza groppa				0,11
Arti di lato				-0,16
Arti da dietro				0,64
Tallone				0,54
Mammella ant.				1,87
Mammella post. Alt.				2,51
Mammella larghezza				2,16
Legamento				0,26
Piano mammella				1,62
Pos. Cap. ant.				0,69
Pos. Cap. post.				0,57
Capezzoli dim.				-1,31
0 figlie in 0 all.	-1	0	+1	+2

Dati USA agosto 2021



# Regal

US003208951942 T-SPRUCE RENEGADE REGAL-ET TR TP TC TY TV TL TD nato 17/11/2019



Renegade x (GP 80) Frazzled x Delta x (GP 83) Liquid Gold x (VG 85) Facebook x (VG 86 DOM) Freddie x (VG 85 DOM) Ramos x (VG 88) Shottle

RENEGADE	X	FRAZZLED	X	DELTA	X	LIQUID GOLD
JALTAAK x MILLINGTON		Mercedes Frazzle Jam 13-ET GP 80 - GP MAMMELLA Latte +726 +0.14% +0.03%		Mercedes Delta 9619-ET Tipo +1,37 ICM +1,25 A&P +0,68 Latte +459 +0.17% +0.06%		T-Spruce Lgold 7871-ET GP 83 - GP MAMMELLA 2.05 305 19.040 Kg 4.4% 3.3%

- TOP 25 A PFT
- TOP 25 A ICS-PR€

- TOP 30 A IES€
- ECCELLENTE RESISTENZA ALLE MASTITI

FERTILITÀ FIGLIE  
**+2,3**

TORO PER  
MANZE

Kcaseina  
**BB**

BETAcaseina  
**A2A2**

GTPI  
**2914**

GPFT  
**4650**



DATI ITA	
LATTE	+1366
GR%	+0,35
PR%	+0,22
GR	99
PR	75
TIPO	+1,05
ARTI	+1,20
ICM	+1,42

TRISNONNA COYNE-FARMS FBOOK JAELA-ET

CheeseMerit 
 Health 
 Longevity 
 MastitisResistant 
 Robo 
 SexedSemen

Dati USA agosto 2021

REGAL - USDA 08/2021				
<b>TPI</b>	<b>2914</b>	NM\$	926	DWP\$ 920 EFF. AL. 211
LATTE			872	Attendibilità % 81
Grasso %	0,17	GRT		82
Proteine %	0,07	PRT		47
Figlie	0	Allevamenti		0
Valutazione Morfologica HFA				
TIPO	0,76	Ind. Mammella		1,49
Ind. Arti/Piedi	0,19	Attendibilità %		80
Valutazione Gestionale HFA				
Longevità		6,6	Cellule S.	2,57
Facilità Parto				
Parto	2,4	Att. %	62	n° oss. 0

REGAL / VALUTAZIONE LINEARE 08/21 - HFA				
Statura				-0,01
Forza anteriore				-0,21
Profondità				-0,61
Angolosità				-0,21
Angolo groppa				0,69
Ampiezza groppa				-0,37
Arti di lato				-0,46
Arti da dietro				0,35
Tallone				0,33
Mammella ant.				1,22
Mammella post. Alt.				2,24
Mammella larghezza				1,98
Legamento				0,03
Piano mammella				0,94
Pos. Cap. ant.				0,20
Pos. Cap. post.				0,18
Capezzoli dim.				-0,29
0 figlie in 0 all.	-1	0	+1	+2



# Everyhour

new



US003209481207 SANDY-VALLEY EVERYHOUR-ET TR TP TC TY TV TL TD nato 10/02/2020

Heroic x (VG 85) Reason x (EX 92 DOM) Rubicon x (GP 83 GMD DOM) Morgan x (VG 88 GMD) Robust x (VG 87) Planet x (EX 92) Bolton x (VG 87 GMD) Forbidden

HEROIC	X	REASON	X	RUBICON	X	MORGAN
ACHIEVER x MODESTY		Sandy-Valley Everyreason-ET		Sandy-Valley Eternity-ET		Sandy-Valley Morgan Era-ET
		VG 85 - VG MAMMELLA		EX 92 - EX MAMMELLA		GP 83 - GP MAMMELLA
		2.02 305 11.909 Kg 4.6% 3.5%		2.01 365 15.159 Kg 4.6% 3.3%		2.02 365 15.813 Kg 4.2% 3.4%

- TOP INDICE SALUTE E PROFITTO DWP\$
- OTTIMA EFFICIENZA ALIMENTARE

- ECCELLENTI TRATTI SALUTE WT\$
- LA NONNA È LA STREPITOSA ETERNITY

FERTILITÀ FIGLIE  
**+0,1**

TORO PER  
MANZE

Kcaseina  
**AB**

GTPI  
**2889**



DATI ITA	
LATTE	+1336
GR%	+0,37
PR%	+0,06
GR	99
PR	53

NONNA SANDY-VALLEY ETERNITY-ET



Health PLUS Longevity PLUS MastitisResistant PLUS Robo PLUS SexedSemen

EVERYHOUR - USDA 08/2021

<b>TPI 2889</b>	NM\$ 995	DWP\$ 1043	EFF. AL. 235
LATTE	1279	Attendibilità %	79
Grasso %	0,13	GRT	87
Proteine %	0,02	PRT	47
Figlie	0	Allevamenti	0
Valutazione Morfologica HFA			
TIPO	0,90	Ind. Mammella	1,23
Ind. Arti/Piedi	0,39	Attendibilità %	78
Valutazione Gestionale HFA			
Longevità	6,7	Cellule S.	2,66
Facilità Parto			
Parto	2,2	Att. %	60
n° oss.	0		

Dati USA agosto 2021

EVERYHOUR / VALUTAZIONE LINEARE 08/21 - HFA

Statura	-0,19
Forza anteriore	-1,18
Profondità	-0,75
Angolosità	1,10
Angolo groppa	-1,00
Ampiezza groppa	-0,64
Arti di lato	-0,09
Arti da dietro	0,11
Tallone	0,14
Mammella ant.	0,92
Mammella post. Alt.	1,70
Mammella larghezza	1,32
Legamento	0,62
Piano mammella	0,86
Pos. Cap. ant.	0,45
Pos. Cap. post.	0,80
Capezzoli dim.	0,79
0 figlie in 0 all.	-1 0 +1 +2

# Venus



US003209365435 LEVEL-PLAIN LEG VENUS-ET TR TP TC TY TV TL TD nato 16/07/2019

Legacy x (VG 86) Achiever x (GP 80) Delta x (GP 83) Altoak x Garrett x Jet Stream x (VG 85) Dutchboy

LEGACY	X	ACHIEVER	X	DELTA	X	ALTAOK
FRAZZLED x YODER		Level-Plain Ach Vibrant-ET		Level-Plain Delta Vixen		Level-Plain Oak Vat-TW
		VG 86 - VG MAMMELLA		GP 80 - VG MAMMELLA		GP 83 - VG MAMMELLA
		Latte +1723 +0.08% -0.02%		Latte +1245 +0.00% -0.01%		1.11 293 11.190 Kg 3.7% 3.0%

- OTTIMA EFFICIENZA ALIMENTARE
- ECCELLENTE A GRASSO

- OTTIMA LONGEVITÀ
- ALTO A NET MERIT

FERTILITÀ FIGLIE  
**+0,7**

TORO PER  
MANZE

Kcaseina  
**BB**

BETAcaseina  
**A2A2**

GTPI  
**2883**



DATI ITA	
LATTE	+1758
GR%	+0,41
PR%	+0,09
GR	117
PR	70

LEVEL-PLAIN LEG VENUS-ET



VENUS - USDA 08/2021							
<b>TPI</b>	<b>2883</b>	NM\$	1000	DWP\$	843	EFF. AL.	258
LATTE			1187	Attendibilità %			81
Grasso %			0,16	GRT			93
Proteine %			0,02	PRT			44
Figlie			0	Allevamenti			0
Valutazione Morfologica HFA							
TIPO			1,03	Ind. Mammella			1,52
Ind. Arti/Piedi			0,21	Attendibilità %			79
Valutazione Gestionale HFA							
Longevità			6,1	Cellule S.			2,79
Facilità Parto							
Parto			1,9	Att. %		62	n° oss. 0

VENUS / VALUTAZIONE LINEARE 08/21 - HFA					
Statura				-1,31	
Forza anteriore				-1,71	
Profondità				-1,02	
Angolosità				2,09	
Angolo groppa				-1,68	
Ampiezza groppa				-0,18	
Arti di lato				1,09	
Arti da dietro				-0,41	
Tallone				-0,86	
Mammella ant.				1,01	
Mammella post. Alt.				2,06	
Mammella larghezza				2,04	
Legamento				0,25	
Piano mammella				-0,16	
Pos. Cap. ant.				1,02	
Pos. Cap. post.				1,04	
Capezzoli dim.				-0,94	
0 figlie in 0 all.		-1	0	+1	+2

Dati USA agosto 2021



# Playoff-P new



US003215097683 S-S-I MAXIMUS PLAYOFF-P-ET PO nato 10/06/2020

Maximus x (GP 81) Frazzled x (VG 85) Montross x (VG 87) Earnhardt-P x (EX 90) Observer x (EX 90) Shottle x (GP 84 DOM) Ramos x Moe x (VG 85 GMD DOM) Manfred

MAXIMUS	X	FRAZZLED	X	MONTROSS	X	EARNHARDT-P
ROLAN x BLOWTORCH		Weigeline Frazzled 2994-ET		Weigeline Montross 2543		Weigeline Earnhardt 2221-ET
		GP 81 - GP MAMMELLA		VG 85 - VG MAMMELLA		VG 87 - VG MAMMELLA
		2.00 362 13.463 Kg 3.5% 2.8%		3.01 305 15.981 Kg 3.2% 2.8%		5.05 305 14.427 Kg 2.7% 3.1%

- 2° TORO POLLED IN USA
- ECCELLENTE A LATTE

- OTTIMA EFFICIENZA ALIMENTARE
- TORO POLLED ETEROZIGOTE

**TORO PER MANZE**

BETAcaseina **A2A2**



DATI ITA	
LATTE	+2133
GR%	+0,27
PR%	+0,07
GR	114
PR	83

MADRE WEIGELINE FRAZZLED 2994-ET



**MastitisResistant**



**Profit**



**SexedSemen**

PLAYOFF-P - USDA 08/2021					
TPI	2872	NM\$	926	DWP\$	875 EFF. AL. 258
LATTE			1898	Attendibilità %	79
Grasso %			0,06	GRT	92
Proteine %			0,00	PRT	59
Figlie			0	Allevamenti	0
Valutazione Morfologica HFA					
TIPO			1,17	Ind. Mammella	1,39
Ind. Arti/Piedi			0,08	Attendibilità %	78
Valutazione Gestionale HFA					
Longevità			4,8	Cellule S.	2,82
Facilità Parto					
Parto			2,2	Att. %	62 n° oss. 0

Dati USA agosto 2021

PLAYOFF-P / VALUTAZIONE LINEARE 08/21 - HFA				
Statura				0,31
Forza anteriore				-0,12
Profondità				-0,10
Angolosità				1,07
Angolo groppa				0,96
Ampiezza groppa				-0,70
Arti di lato				-0,43
Arti da dietro				-0,16
Tallone				0,52
Mammella ant.				1,18
Mammella post. Alt.				2,10
Mammella larghezza				2,16
Legamento				0,58
Piano mammella				0,35
Pos. Cap. ant.				1,02
Pos. Cap. post.				1,05
Capezzoli dim.				-0,53
0 figlie in 0 all.	-1	0	+1	+2





# Espionage

US003148929347 SANDY-VALLEY ESPIONAGE-ET TR TP TC TY TV TL TD nato 28/04/2019



Legacy x (VG 85) Apprentice RC x (VG 85 DOM) Yoder x (GP 83 GMD DOM) Morgan x (VG 88 GMD) Robust x (VG 87) Planet x (EX 92) Bolton x (VG 87 GMD) Forbidden

LEGACY	X	APPRENTICE-RC	X	YODER	X	MORGAN
FRAZZLED x YODER		Sandy-Valley Apntc Eppie-ET VG 85 - VG MAMMELLA 2.00 305 12.486 Kg 4.3% 3.1%		Sandy-Valley Yoder Evy-ET VG 85 - VG MAMMELLA 3.07 364 16.659 Kg 5.2% 3.7%		Sandy-Valley Morgan Era-ET GP 83 - GP MAMMELLA 2.02 365 15.813 Kg 4.2% 3.4%

- ECCELLENTE LONGEVITÀ
- OTTIMO A CELLULE SOMATICHE
- ECCELLENTE INDICE SALUTE E PROFITTO: TOP DWP\$
- TOP 30 A IES€ E TOP 15 A LONGEVITÀ IN ITALIA

FERTILITÀ FIGLIE  
**+0,9**

TORO PER  
MANZE

BETAcaseina  
**A2A2**

GPFT  
**4449**



DATI ITA	
LATTE	+1831
GR%	+0,31
PR%	+0,10
GR	109
PR	77

BISONNA SANDY-VALLEY MORGAN ERA

Health PLUS
 Longevity PLUS
 MastitisResistant PLUS
 Profit PLUS
 Robo PLUS
 SexedSemen

ESPIONAGE - USDA 08/2021			
TPI	2871	NM\$	1025
DWP\$	998	EFF. AL.	236
LATTE	1415	Attendibilità %	81
Grasso %	0,09	GRT	82
Proteine %	0,03	PRT	52
Figlie	0	Allevamenti	0
Valutazione Morfologica HFA			
TIPO	0,50	Ind. Mammella	0,64
Ind. Arti/Piedi	0,15	Attendibilità %	79
Valutazione Gestionale HFA			
Longevità	8,0	Cellule S.	2,60
Facilità Parto			
Parto	2,0	Att. %	70
n° oss.			4

ESPIONAGE / VALUTAZIONE LINEARE 08/21 - HFA			
Statura			-0,37
Forza anteriore			-1,01
Profondità			-0,70
Angolosità			1,31
Angolo groppa			0,21
Ampiezza groppa			0,29
Arti di lato			-0,36
Arti da dietro			-0,02
Tallone			-0,44
Mammella ant.			0,28
Mammella post. Alt.			1,40
Mammella larghezza			1,53
Legamento			-0,56
Piano mammella			-0,18
Pos. Cap. ant.			-0,66
Pos. Cap. post.			-0,61
Capezzoli dim.			-0,73
0 figlie in 0 all.	-1	0	+1
			+2

Dati USA agosto 2021



# Bedrock-PP



US003211394778 S-S-I LIMLGHT BEDROCK-PP-ET TR PP PO TC TY nato 16/10/2019

Limelight-P x (GP 81) Frazzled x (VG 85) Montross x (VG 87) Earnhardt-P x (EX 90) Observer x (EX 90) Shottle x (GP 84 DOM) Ramos x Moe x (VG 85 GMD DOM) Manfred

LIMELIGHT-P	X	FRAZZLED	X	MONTROSS	X	EARNHARDT-P
ALTASPICE-P x SUPERSHOT		Weigeline Frazzled 2994-ET		Weigeline Montross 2543		Weigeline Earnhardt 2221-ET
		GP 81 - GP MAMMELLA		VG 85 - VG MAMMELLA		VG 87 - VG MAMMELLA
		2.00 362 13.463 Kg 3.5% 2.8%		3.01 305 15.981 Kg 3.2% 2.8%		5.05 305 14.427 Kg 2.7% 3.1%

- 13° TORO POLLED IN USA
- AL TOP A LATTE IN USA E ITALIA

- ECCELLENTE RESISTENZA ALLE MASTITI
- TORO POLLED OMOZIGOTE

**TORO PER  
MANZE**

Kcaseina  
**AB**

BETAcaseina  
**A2A2**



DATI ITA	
LATTE	+2280
GR%	+0,00
PR%	+0,03
GR	86
PR	82
TIPO	+1,52
ARTI	+0,16
ICM	+1,93

MADRE WEIGELINE FRAZZLED 2994



BEDROCK-PP - USDA 08/2021							
TPI	2810	NM\$	842	DWP\$	846	EFF. AL.	221
LATTE			2010	Attendibilità %			79
Grasso %			-0,02	GRT			72
Proteine %			-0,01	PRT			59
Figlie			0	Allevamenti			0
Valutazione Morfologica HFA							
TIPO			1,66	Ind. Mammella			1,76
Ind. Arti/Piedi			-0,08	Attendibilità %			78
Valutazione Gestionale HFA							
Longevità			5,2	Cellule S.			2,76
Facilità Parto							
Parto			1,9	Att. %		62	n° oss. 0

BEDROCK-PP / VALUTAZIONE LINEARE 08/21 - HFA				
Statura				0,78
Forza anteriore				-0,16
Profondità				-0,01
Angolosità				1,64
Angolo groppa				1,25
Ampiezza groppa				0,47
Arti di lato				0,18
Arti da dietro				-0,42
Tallone				-0,11
Mammella ant.				2,02
Mammella post. Alt.				2,19
Mammella larghezza				2,30
Legamento				1,24
Piano mammella				1,53
Pos. Cap. ant.				1,18
Pos. Cap. post.				1,21
Capezzioli dim.				-1,48
0 figlie in 0 all.	-1	0	+1	+2

Dati USA agosto 2021

## PREgold - Detergere & disinfettare in pre mungitura

L'efficacia e la sicurezza del diossido di cloro.

**PREGOLD** è un Presidio Medico Chirurgico che assicura profonda disinfezione e detergenza grazie alla tecnologia SCA (Sodio Clorito Acidificato). **PREGOLD** è sviluppato per svolgere una duplice funzione: azione disinfettante per eliminazione di germi e batteri e, grazie alla perfetta capillarità delle microbolle, un'azione pulente e di rimozione dello sporco organico per garantire una mungitura in tutta sicurezza. Si consiglia di lasciar agire il prodotto sul capezzolo per almeno 15/20".



VANTAGGI	CARATTERISTICHE
<ul style="list-style-type: none"> <li>Azione disinfettante e detergente</li> <li>Non sgocciola</li> <li>Minor consumo e massima resa</li> <li>Più efficace dei prodotti ad immersione</li> <li>Mungitura bimodale ridotta</li> <li>Percolazione e aderenza delle bolle per una massima efficacia nella rimozione dello sporco</li> <li>Azione dermoattiva e idratante</li> <li>Emissione di latte più rapida</li> </ul>	<ul style="list-style-type: none"> <li>Schiuma fine a microbolle</li> <li>Consumi ridotti</li> <li>Facile rimozione con salviette monouso</li> <li>Tecnologia SCA Sodio Clorito Acidificato</li> <li>Semplice Attivatore + Base</li> <li>Efficace azione disinfettante</li> <li>Ottima aderenza</li> </ul>

## UDDERgold PLATINUM

L'azione del diossido di cloro alla sua massima espressione per un post mungitura ad effetto barriera. **UDDERGOLD PLATINUM** con tecnologia SCA, il Presidio Medico Chirurgico di riferimento per la disinfezione in post mungitura. Con elevato potere disinfettante su germi e batteri, garantisce una protezione efficace sui capezzoli grazie all'effetto barriera per 12 ore.



VANTAGGI	CARATTERISTICHE
<ul style="list-style-type: none"> <li>Protezione dei capezzoli e della parte interna dello sfintere a lungo termine</li> <li>Azione biocida ad ampio spettro su batteri, funghi, virus e muffe</li> <li>Riduce l'insorgenza di nuove infezioni</li> <li>Non sgocciola</li> <li>Efficacia comprovata anche in condizioni ambientali difficili e con presenza di materia organica</li> <li>Barriera traspirante e germicida</li> <li>Azione più efficace dei prodotti a base iodio</li> </ul>	<ul style="list-style-type: none"> <li>Viscosità ottimale</li> <li>Componenti idratanti ed emollienti per la cute</li> <li>Tecnologia SCA ALCIDE</li> <li>Totale assenza di residui nell'ambiente</li> <li>Mantenimento del regolare pH della pelle</li> <li>Rapidità di abbattimento batterico (15-20")</li> <li>Attivatore + Base (2 taniche da 20L cad.)</li> </ul>

## 4XLA

Profonda pulizia e sanitizzazione in PRE e POST MUNGITURA.

Composto da miscelare con base + attivatore, **4XLA** è indicato per ambienti puliti ed asciutti, applicabile per immersione o spray. Consigliato in alternanza in caso di screpolature, tagli, ragadi.



VANTAGGI	CARATTERISTICHE
<ul style="list-style-type: none"> <li>Elevata capacità emolliente ed umettante</li> <li>Assenza di barriera filmante</li> <li>Ampio spettro d'azione protettivo sui capezzoli</li> </ul>	<ul style="list-style-type: none"> <li>Efficace su mastiti contagiose</li> <li>Migliorativo dello stato dei capezzoli</li> <li>Attivatore + Base (2 taniche da 20L cad.)</li> </ul>

## EASYgold

Soluzione spray disinfettante post mungitura, adatta a tutti i robot di mungitura.

**EASYgold** è un prodotto spray pronto all'uso a base di acido lattico da utilizzare in post-mungitura. È un biocida approvato, registrato sotto numero di autorizzazione: EU-0019205-0002.



VANTAGGI	CARATTERISTICHE
<ul style="list-style-type: none"> <li>Utilizzabile per robot di mungitura, ad immersione o spray</li> <li>Riduce il rischio di ipercheratosi del capezzolo</li> <li>Prodotto pronto all'uso, non occorre miscelare</li> <li>Nessun residuo nel latte</li> <li>Non inibisce la flora lattica</li> <li>Disinfettante naturale</li> </ul>	<ul style="list-style-type: none"> <li>Versatilità d'uso</li> <li>Biocida efficace contro un ampio spettro di microrganismi contagiosi e ambientali.</li> <li>Caratterizzato da 3 tipi di componenti dermoattive Cosmedia®:                     <ul style="list-style-type: none"> <li>-Umettanti: portano e trattengono l'umidità nella cute</li> <li>-Esfolianti: stimolano la rigenerazione della cute rimuovendo la pelle vecchia</li> <li>-Emollienti: rilassano il tessuto cutaneo</li> </ul> </li> </ul>

## IN SEDE

Co.S.A.P.A.M. Soc. Coop.

### DIREZIONE

Direttore  
Luca Santuari  
cell. 335.5267230  
e-mail: l.santuari@cosapam.it

### AMMINISTRAZIONE - CONTABILITÀ

Elisabetta Magioncalda - Responsabile  
Interno 4  
e-mail: e.magioncalda@cosapam.it

Remo Gittardi  
Interno 5  
e-mail: r.gittardi@cosapam.it

### COMMERCIALE E LOGISTICA

Donato Cicolini - Responsabile  
Interno 2 - cell. 335.6960410  
e-mail: d.cicolini@cosapam.it

Mariangela Locatelli - Assistente Commerciale  
Interno 1  
e-mail: m.locatelli@cosapam.it

Milena Sem - Assistente Commerciale  
Interno 7  
e-mail: m.sem@cosapam.it

Gloria Tamagni - Marketing e Comunicazione  
Interno 6  
e-mail: g.tamagni@cosapam.it

Paolo Grando - Resp. Recapito FA  
Interno 8  
e-mail: p.grando@cosapam.it

Daniele Squintani - Recapito FA  
Interno 9  
e-mail: d.squintani@cosapam.it

Giancarlo Migliorini - Servizio Azoto  
cell. 335.1835294  
e-mail: g.migliorini@cosapam.it

Luca Corona - Servizio Consegne  
cell. 335.6960487  
e-mail: l.corona@cosapam.it

### PIANI DI ACCOPIAMENTO (WMS)

Gabriele Bonetta  
cell. 339.2894420  
e-mail: gabriele.bonetta@cosapam.it

Andrea Bruschi  
cell. 329.1118829  
e-mail: andrea.bruschi@cosapam.it

Carlo Chiodelli  
cell. 335.8020864  
e-mail: carlo.chiodelli@cosapam.it

Marco Olivieri  
cell. 340.3280620  
e-mail: marco.olivieri@cosapam.it

### ASSISTENZA TECNICA E VETERINARIA

Carlotta Bacchiocchi  
cell. 340.0028468  
e-mail: c.bacchiocchi@cosapam.it

### COW MONITORING E SOFTWARE DAIRY MANAGEMENT

Sara Gotti  
cell. 340.3526182  
e-mail: s.gotti@cosapam.it

### SERVIZIO RIPRODUZIONE E F.A.

Giada Pasini - Responsabile  
cell. 340.1203127  
e-mail: giada.pasini@cosapam.it

Marta Andreini  
cell. 345.3232464  
e-mail: marta.andreini@cosapam.it

Marco Barozzi  
cell. 346.2147270  
e-mail: marco.barozzi@cosapam.it

Lorenzo Cappelli  
cell. 333.2029595  
e-mail: lorenzo.cappelli@cosapam.it

Francesco Cisarri  
cell. 328.0628605  
e-mail: francesco.cisarri@cosapam.it

Marco Montinaro  
cell. 338.6459203  
e-mail: marco.montinaro@cosapam.it

Antonio Neglia  
cell. 339.6337963  
e-mail: antonio.neglia@cosapam.it

Francesco Raffa  
cell. 346.3565019  
e-mail: francesco.raffa@cosapam.it

Jessica Russomando  
cell. 347.7367758  
e-mail: jessica.russomando@cosapam.it

Alberto Valenti  
cell. 333.3383939  
e-mail: alberto.valenti@cosapam.it

Anselmo Valenti  
cell. 388.9362459  
e-mail: anselmo.valenti@cosapam.it

### SERVIZIO AGRONOMO (Milano - Lodi)

Giorgio Facchini  
cell. 335.6544953  
e-mail: g.facchini@cosapam.it

Francesco Marinoni  
cell. 340.7012823  
e-mail: f.marinoni@cosapam.it

## RETE VENDITA

### Lombardia

Raffaele Selvaggio (MI-LO-CR-CO-LC-SO-MB)  
cell. 340.7625802  
e-mail: raffaele.selvaggio@cosapam.it

Filippo Casali (LO)  
cell. 328.1656902  
e-mail: filippo.casali@cosapam.it

Massimo Brognoli (MI-VA)  
cell. 335.455190  
e-mail: massimo.brognoli@cosapam.it

Giancarlo Cattagni (CR)  
cell. 347.1876309  
e-mail: giancarlo.cattagni@cosapam.it

Giorgio Tomasoni (BG-BS-CR)  
cell. 335.6175125  
e-mail: giorgio.tomasoni@cosapam.it

Gabriele Bonetta (BS)  
cell. 339.2894420  
e-mail: gabriele.bonetta@cosapam.it

Domenico Gandaglia (BS)  
cell. 340.2314621  
e-mail: domenico.gandaglia@cosapam.it

Giovanni Gandaglia (BS)  
cell. 339.5233693  
e-mail: giovanni.gandaglia@cosapam.it

Nicola Messetti (BS-CR)  
cell. 348.3809058  
e-mail: nicola.messetti@cosapam.it

Salvatore Reale (BS)  
cell. 347.1520241  
e-mail: salvatore.reale@cosapam.it

Stefano Montresor (MN)  
cell. 348.4461718  
e-mail: stefano.montresor@cosapam.it

Fabio Tamassia (MN)  
cell. 329.9628106  
e-mail: fabio.tamassia@cosapam.it

Luciano Remondini (MN)  
cell. 333.4575418  
e-mail: luciano.remondini@cosapam.it

Lorenzo Remondini (MN)  
cell. 347.2921769  
e-mail: lorenzo.remondini@cosapam.it

Franco Monteleone (PV)  
cell. 333.2701964  
e-mail: franco.monteleone@cosapam.it

Andrea Bruschi (PV)  
cell. 329.1118829  
e-mail: andrea.bruschi@cosapam.it

### Veneto - Friuli - Trentino Alto Adige

Stefano Montresor (Friuli)  
cell. 348.4461718  
e-mail: stefano.montresor@cosapam.it

Luciano Remondini (PD-VR)  
cell. 333.4575418  
e-mail: luciano.remondini@cosapam.it

Lorenzo Remondini (VE-TV-VI)  
cell. 347.2921769  
e-mail: lorenzo.remondini@cosapam.it

Giorgio Tomasoni (TN-BZ)  
cell. 335.6175125  
e-mail: giorgio.tomasoni@cosapam.it

### Piemonte

Franco Monteleone (VB-NO-AL-VC)  
cell. 333.2701964  
e-mail: franco.monteleone@cosapam.it

Gianmario Ravera (TO-CN)  
cell. 333.1078959  
e-mail: gianmario.ravera@cosapam.it

### Emilia Romagna

Franco Monteleone (PC)  
cell. 333.2701964  
e-mail: franco.monteleone@cosapam.it

Andrea Bruschi (PC)  
cell. 329.1118829  
e-mail: andrea.bruschi@cosapam.it

BEST SIREs s.r.l.  
Tel. 02.7532954 - Fax 02.7532283  
e-mail: best.sires@tiscali.it

Claudio Amovilli (RE-PR)  
cell. 336.648137  
e-mail: claudio.amovilli@cosapam.it

Giosoffato Teti (PR)  
cell. 346.1052765  
e-mail: giosoffato.teti@cosapam.it

Fiorindo Anceschi (RE-PR)  
cell. 348.3141453

Fabio Tamassia (RE)  
cell. 329.9628106  
e-mail: fabio.tamassia@cosapam.it

Roberto Miani (MO)  
cell. 336.424420  
e-mail: roberto.miani@cosapam.it

Lorenzo Remondini (BO)  
cell. 347.2921769  
e-mail: lorenzo.remondini@cosapam.it

### Lazio - Toscana - Campania

Antonio Vagniluca (GR-RM-FR-LT-RI-VT)  
cell. 347.1825048  
e-mail: antonio.vagniluca@cosapam.it

Lorenzo Romei (FR-LT)  
cell. 389.1735659  
e-mail: lorenzo.romei@cosapam.it

Silvano Monachesi (BN-SA-AV)  
cell. 335.7815772  
e-mail: silvano.monachesi@cosapam.it

### Umbria - Marche - Abruzzo Molise - Puglia - Basilicata

Silvano Monachesi  
cell. 335.7815772  
e-mail: silvano.monachesi@cosapam.it

### Sardegna

Massimo Brognoli  
cell. 335.455190  
e-mail: massimo.brognoli@cosapam.it

### Calabria

Francesco Lento  
cell. 328.4399991  
e-mail: francesco.lento@cosapam.it

### Sicilia

Emanuele Burgaletta  
cell. 335.337490  
e-mail: emanuele.burgaletta@cosapam.it



Seguici su Facebook  
clicca "MI PIACE" sulla pagina Cosapam



Scarica gratuitamente  
la APP Cosapam



Co.S.A.P.A.M. Soc. Coop.

Via Fratelli Rossi Ettore ed Ercole Sante n.10/12 - 26826 Secugnago (LODI)

Tel 0377.807835 | Fax 0377.807843

www.cosapam.it | email info@cosapam.it