



Barnabas



US000067342492 JARS OF CLAY BARNABAS
TOPEKA x VALENTINO x VENERABLE

- Top 40 a Indice IQJ in Italia

Dati Produttivi USDA-AJCA 04/2020		JPI -21G	
LATTE	187	Attendibilità %	99
Figlie	4617	Allevamenti	725
GRT	8	Grasso %	0,00
PRT	4	Proteine %	-0,01
Valutazione Morfologica/Gestionale USDA			
TIPO	1,80	Cellule Somatiche	3,05
JUI	12,10	Longevità	0,0

Barnabas/valutazione lineare USDA-AJCA 04/20			
Statura			2.40
Forza Anteriore			0.60
Angolosità			1.80
Angolo Groppa			0.70
Ampiezza Groppa			0.70
Arti Post.(Lato)			-1.60
Tallone			1.10
Mammella Ant.			0.90
Mammella Post.Alt.			1.90
Mammella Larghezza			1.50
Legamento			0.90
Piano Mammella			1.30
Pos.Cap.Ant.			1.10
Capezzoli Dim.			-0.50
1906 figlie in 400 all.	-1	0	+1 +2

Kcaseina
BB

BETAcaseina
A2A2



Oliver-P



US000067184544 DUTCH HOLLOW OLIVER-P
VALENTINO X MIK-P X LEGION

- Specialista a mammella JUI +12.30
- 4° a toro a Tipo in USA e in Italia

Dati Produttivi USDA-AJCA 04/2020		JPI 30G	
LATTE	433	Attendibilità %	99
Figlie	3679	Allevamenti	644
GRT	23	Grasso %	0,01
PRT	7	Proteine %	-0,04
Valutazione Morfologica/Gestionale USDA			
TIPO	1,60	Cellule Somatiche	2,99
JUI	12,30	Longevità	0,8

Oliver-P/valutazione lineare USDA-AJCA 04/20			
Statura			0.60
Forza Anteriore			0.30
Angolosità			0.90
Angolo Groppa			1.40
Ampiezza Groppa			0.00
Arti Post.(Lato)			-0.10
Tallone			0.60
Mammella Ant.			1.00
Mammella Post.Alt.			2.60
Mammella Larghezza			0.80
Legamento			0.50
Piano Mammella			0.80
Pos.Cap.Ant.			0.50
Capezzoli Dim.			-0.30
1292 figlie in 294 all.	-1	0	+1 +2

Kcaseina
BB

BETAcaseina
A2A2

Butkus {4}



US003144724624 JX FARIA BROTHERS BUTKUS {4}-ET
FAMILIA X CHILI X HARRIS

- Ottimo dato a Longevità PL +2.9
- Positivo a fertilità delle figlie DPR +0.2

Dati Produttivi USDA-AJCA 04/2020		JPI 125G	
LATTE	353	Attendibilità %	76
Figlie	0	Allevamenti	0
GRT	69	Grasso %	0,24
PRT	29	Proteine %	0,07
Valutazione Morfologica/Gestionale USDA			
TIPO	1,00	Cellule Somatiche	2,94
JUI	2,90	Longevità	2,9

Butkus/valutazione lineare USDA-AJCA 04/20			
Statura			-0.50
Forza Anteriore			-0.20
Angolosità			1.00
Angolo Groppa			0.00
Ampiezza Groppa			-0.20
Arti Post.(Lato)			1.40
Tallone			-0.70
Mammella Ant.			0.10
Mammella Post.Alt.			0.70
Mammella Larghezza			0.90
Legamento			0.40
Piano Mammella			-0.10
Pos.Cap.Ant.			0.20
Capezzoli Dim.			-0.10
0 figlie in 0 all.	-1	0	+1 +2

Kcaseina
BB

BETAcaseina
A2A2



Axis

US000067072875 SUGAR GROVE VALENTINO AXIS
VALENTINO X RESTORE X AVERY

- 8° a indice IQJ
- 15° toro a Latte e 10° a PRT in Italia
- Ideale sulle Dimension, Golda e Topeka

Kcaseina
BB

BETAcaseina
A2A2

Dati USA aprile 2020

Dati Produttivi USDA-AJCA 04/2020		JPI 42G	
LATTE	1395	Attendibilità %	99
Figlie	2205	Allevamenti	312
GRT	12	Grasso %	-0,24
PRT	39	Proteine %	-0,05
Valutazione Morfologica/Gestionale USDA			
TIPO	1,00	Cellule Somatiche	2,85
JUI	4,90	Longevità	2,4

Axis/valutazione lineare USDA-AJCA 04/20			
Statura			2.40
Forza Anteriore			0.50
Angolosità			1.30
Angolo Groppa			2.10
Ampiezza Groppa			0.60
Arti Post.(Lato)			-1.40
Tallone			0.80
Mammella Ant.			0.10
Mammella Post.Alt.			1.30
Mammella Larghezza			1.10
Legamento			-0.50
Piano Mammella			0.10
Pos.Cap.Ant.			-1.20
Capezzoli Dim.			-1.00
1005 figlie in 185 all.	-1	0	+1 +2



JX Dancer

sexed
semen

US000067742194 JX OAK LANE AVON DANCER {3}-ET
AVON X CHIESEL X DAZZLER

- Specialista a mammella JUI +13.90
- Eccellente a Longevità PL +6.2
- Eccellente fertilità delle figlie DPR +2.7

Kcaseina
BB

BETAcaseina
A2A2

Dati USA aprile 2020

Dati Produttivi USDA-AJCA 04/2020		JPI 85G	
LATTE	655	Attendibilità %	77
Figlie	0	Allevamenti	0
GRT	3	Grasso %	-0,13
PRT	15	Proteine %	-0,04
Valutazione Morfologica/Gestionale USDA			
TIPO	1,50	Cellule Somatiche	3,01
JUI	13,90	Longevità	6,2

JX Dancer/valutazione lineare USDA-AJCA 04/20			
Statura			1.80
Forza Anteriore			1.00
Angolosità			0.60
Angolo Groppa			0.10
Ampiezza Groppa			0.60
Arti Post.(Lato)			-0.10
Tallone			0.80
Mammella Ant.			3.00
Mammella Post.Alt.			1.30
Mammella Larghezza			0.50
Legamento			0.60
Piano Mammella			3.00
Pos.Cap.Ant.			0.90
Capezzoli Dim.			-0.50
0 figlie in 0 all.	-1	0	+1 +2



Lemonhead

sexed
semen

US000118662185 STEINHAUSERS SAMSON LEMONHEAD
SAMSON X RENEGADE X HALLMARK

- **Ottima fertilità del seme SCR +1.8**
- Positivo a fertilità delle figlie DPR +0.8

Kcaseina
BB

BETAcaseina
A2A2

Dati USA aprile 2020

Dati Produttivi USDA-AJCA 04/2020		JPI 40G	
LATTE	-364	Attendibilità %	99
Figlie	5582	Allevamenti	683
GRT	21	Grasso %	0,18
PRT	4	Proteine %	0,08
Valutazione Morfologica/Gestionale USDA			
TIPO	1,00	Cellule Somatiche	2,84
JUI	6,70	Longevità	2,0

Lemonhead/valutazione lineare USDA-AJCA 04/20			
Statura			3.00
Forza Anteriore			0.30
Angolosità			0.10
Angolo Groppa			0.70
Ampiezza Groppa			1.40
Arti Post.(Lato)			0.10
Tallone			0.70
Mammella Ant.			1.60
Mammella Post.Alt.			0.70
Mammella Larghezza			0.00
Legamento			0.40
Piano Mammella			2.30
Pos.Cap.Ant.			1.50
Capezzoli Dim.			1.10
2335 figlie in 332 all.	-1	0	+1 +2



Marlo {2}

US003011610022 JX FARIA BROTHERS MARLO {2}-ET
HILARIO X ACTION

- 10° Toro a Tipo in Italia
- Ottimo a Longevità PL+5.5
- Positivo a fertilità del seme SCR +0.3

Kcaseina
BB

BETAcaseina
A2A2

Dati Produttivi USDA-AJCA 04/2020		JPI 79G	
LATTE	79	Attendibilità %	99
Figlie	6396	Allevamenti	229
GRT	38	Grasso %	0,16
PRT	8	Proteine %	0,02
Valutazione Morfologica/Gestionale USDA			
TIPO	1,50	Cellule Somatiche	2,99
JUI	11,40	Longevità	5,5

Marlo/valutazione lineare USDA-AJCA 04/20			
Statura			0.90
Forza Anteriore			0.00
Angolosità			1.10
Angolo Groppa			-0.50
Ampiezza Groppa			1.00
Arti Post.(Lato)			-0.50
Tallone			1.30
Mammella Ant.			2.00
Mammella Post.Alt.			1.50
Mammella Larghezza			0.90
Legamento			0.40
Piano Mammella			2.00
Pos.Cap.Ant.			0.20
Capezzoli Dim.			0.40
1505 figlie in 122 all.	-1	0	+1 +2



Chrome



US003012423929 RIVER VALLEY CECE CHROME-ET
CRITIC-P x CELEBRITY x LYON

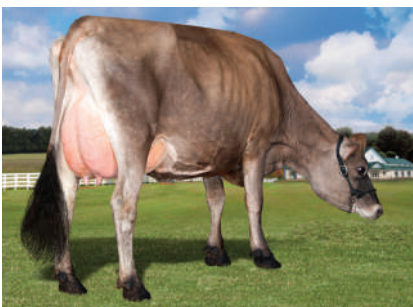
- 1° a Tipo in USA
- 25° toro a JPI in USA
- 11° toro a IQJ in Italia
- Positivo a fertilità delle figlie DPR +0.6

Kcaseina
BB

BETAcaseina
A2A2

Dati Produttivi USDA-AJCA 04/2020		JPI 112G	
LATTE	766	Attendibilità %	99
Figlie	2391	Allevamenti	401
GRT	45	Grasso %	0,04
PRT	25	Proteine %	-0,01
Valutazione Morfologica/Gestionale USDA			
TIPO	2,10	Cellule Somatiche	2,82
JUI	17,30	Longevità	3,2

Chrome/valutazione lineare USDA-AJCA 04/20			
Statura			1.00
Forza Anteriore			-0.40
Angolosità			2.10
Angolo Groppa			-0.20
Ampiezza Groppa			0.40
Arti Post.(Lato)			0.80
Tallone			-0.30
Mammella Ant.			2.00
Mammella Post.Alt.			2.10
Mammella Larghezza			1.80
Legamento			2.10
Piano Mammella			1.80
Pos.Cap.Ant.			2.70
Capezzoli Dim.			0.10
1291 figlie in 248 all.	-1	0	+1 +2



Promo-P



US000075341095 RIVER VALLEY PFEN PROMO-P-ET
SMACK-P X CHILI X TBONE

- Ottimo a Longevità PL +2.2
- Positivo a fertilità figlie DPR +0.7

Kcaseina
BB

Dati Produttivi USDA-AJCA 04/2020		JPI 60G	
LATTE	681	Attendibilità %	77
Figlie	0	Allevamenti	0
GRT	18	Grasso %	-0,07
PRT	28	Proteine %	0,01
Valutazione Morfologica/Gestionale USDA			
TIPO	0,50	Cellule Somatiche	3,13
JUI	5,60	Longevità	2,2

Promo-P/valutazione lineare USDA-AJCA 04/20			
Statura			1.90
Forza Anteriore			0.50
Angolosità			0.90
Angolo Groppa			0.10
Ampiezza Groppa			0.70
Arti Post.(Lato)			0.60
Tallone			0.40
Mammella Ant.			1.00
Mammella Post.Alt.			1.30
Mammella Larghezza			0.70
Legamento			-0.20
Piano Mammella			0.60
Pos.Cap.Ant.			-0.70
Capezzoli Dim.			0.10
0 figlie in 0 all.	-1	0	+1 +2



Calvin {4}



US0003124526356 JX FARIA BROTHERS CALVIN HARRIS
HARRIS X RENEGADE X BLADE {4}

- 10° toro a JPI in USA
- **Ottima fertilità del seme SCR +1.2**
- Ideale sulle Chrome, Lemonhead e Marlo

Kcaseina
BB

Dati Produttivi USDA-AJCA 04/2020		JPI 91G	
LATTE	774	Attendibilità %	98
Figlie	832	Allevamenti	67
GRT	31	Grasso %	-0,03
PRT	36	Proteine %	0,03
Valutazione Morfologica/Gestionale USDA			
TIPO	0,60	Cellule Somatiche	2,99
JUI	2,50	Longevità	2,2

Calvin/valutazione lineare USDA-AJCA 04/20			
Statura			-0.60
Forza Anteriore			-0.90
Angolosità			0.90
Angolo Groppa			-0.20
Ampiezza Groppa			-1.20
Arti Post.(Lato)			-0.80
Tallone			0.20
Mammella Ant.			-0.10
Mammella Post.Alt.			0.80
Mammella Larghezza			0.80
Legamento			0.50
Piano Mammella			-0.20
Pos.Cap.Ant.			-0.30
Capeczoli Dim.			-0.20
153 figlie in 28 all.	-1	0	+1 +2

Dati USA aprile 2020



Victorius



US003126479524 RIVER VALLEY VICTORIUS-ET
BARNABAS X IATOLA X DUAISEOIR

- Positivo a fertilità del seme SCR +1.2
- 5° toro a Tipo in USA
- Eccellente combinazione tipo e mammella

Kcaseina
BB

BETAcaseina
A2A2

Dati Produttivi USDA-AJCA 04/2020		JPI -41G	
LATTE	-1018	Attendibilità %	98
Figlie	696	Allevamenti	153
GRT	-18	Grasso %	0,15
PRT	-20	Proteine %	0,09
Valutazione Morfologica/Gestionale USDA			
TIPO	1,50	Cellule Somatiche	3,02
JUI	18,50	Longevità	-0,7

Victorius/valutazione lineare USDA-AJCA 04/20			
Statura			1.20
Forza Anteriore			0.20
Angolosità			0.60
Angolo Groppa			-0.50
Ampiezza Groppa			0.70
Arti Post.(Lato)			-1.30
Tallone			0.50
Mammella Ant.			2.40
Mammella Post.Alt.			2.30
Mammella Larghezza			0.50
Legamento			0.70
Piano Mammella			2.70
Pos.Cap.Ant.			2.20
Capeczoli Dim.			-1.10
325 figlie in 123 all.	-1	0	+1 +2

Dati USA aprile 2020



Avon {2}



US003011609974 JX FARIA BROTHERS AVON {2}-ET
VISIONARY X ACTION

- Eccellente Fertilità figlie DPR +2.2
- Ottima Longevità PL +6.4
- **Eccellente fertilità del seme SCR +3.6**

Kcaseina
BB

BETAcaseina
A2A2

Dati Produttivi USDA-AJCA 04/2020		JPI 81G	
LATTE	1249	Attendibilità %	99
Figlie	7149	Allevamenti	231
GRT	-9	Grasso %	-0,31
PRT	24	Proteine %	-0,10
Valutazione Morfologica/Gestionale USDA			
TIPO	1,40	Cellule Somatiche	3,01
JUI	11,90	Longevità	6,4

Avon/valutazione lineare USDA-AJCA 04/20			
Statura			0.70
Forza Anteriore			1.70
Angolosità			0.20
Angolo Groppa			-0.50
Ampiezza Groppa			0.10
Arti Post.(Lato)			-1.60
Tallone			1.20
Mammella Ant.			3.40
Mammella Post.Alt.			0.80
Mammella Larghezza			-0.20
Legamento			0.40
Piano Mammella			2.70
Pos.Cap.Ant.			-0.10
Capeczoli Dim.			0.60
1367 figlie in 133 all.	-1	0	+1 +2

Dati USA aprile 2020