



Barnabas



US000067342492 JARS OF CLAY BARNABAS
TOPEKA x VALENTINO x VENERABLE

- 8° toro a Tipo in Italia
- Positivo a fertilità del seme
SCR +0.6

Kcaseina
BB

BETAcaseina
A2A2

Dati USA dicembre 2019

Dati Produttivi USDA-AJCA 12/2019		JPI 52G	
LATTE	674	Attendibilità %	99
Figlie	3934	Allevamenti	632
GRT	33	Grasso %	0,00
PRT	23	Proteine %	-0,01
Valutazione Morfologica/Gestionale USDA			
TIPO	2,50	Cellule Somatiche	3,04
JUI	23,80	Longevità	1,8

Barnabas/valutazione lineare USDA-AJCA 12/19			
Statura			2,30
Forza Anteriore			0,50
Angolosità			2,00
Angolo Groppa			0,90
Ampiezza Groppa			0,60
Arti Post.(Lato)			-1,10
Tallone			1,10
Mammella Ant.			1,40
Mammella Post.Alt.			2,20
Mammella Larghezza			1,50
Legamento			0,80
Piano Mammella			1,90
Pos.Cap.Ant.			1,20
Capezzoli Dim.			-0,50
1728 figlie in 370 all.	-1	0	+1 +2



Oliver-P



US000067184544 DUTCH HOLLOW OLIVER-P
VALENTINO X MIK-P X LEGION

- Specialista a mammella
JUI +20.90
- Positivo a Fertilità del Seme
SCR +0.1
- 3° toro a Tipo in Italia

Kcaseina
BB

BETAcaseina
A2A2

Dati USA dicembre 2019

Dati Produttivi USDA-AJCA 12/2019		JPI 87G	
LATTE	861	Attendibilità %	99
Figlie	2507	Allevamenti	526
GRT	44	Grasso %	0,02
PRT	23	Proteine %	-0,04
Valutazione Morfologica/Gestionale USDA			
TIPO	2,20	Cellule Somatiche	2,98
JUI	20,90	Longevità	2,1

Oliver-P/valutazione lineare USDA-AJCA 12/19			
Statura			1,10
Forza Anteriore			0,30
Angolosità			1,30
Angolo Groppa			1,60
Ampiezza Groppa			0,20
Arti Post.(Lato)			0,00
Tallone			0,60
Mammella Ant.			1,50
Mammella Post.Alt.			2,80
Mammella Larghezza			0,90
Legamento			0,40
Piano Mammella			1,40
Pos.Cap.Ant.			0,60
Capezzoli Dim.			-0,40
926 figlie in 200 all.	-1	0	+1 +2

Butkus {4}



US003144724624 JX FARIA BROTHERS BUTKUS {4}-ET
FAMILIA X CHILI X HARRIS

- Ottimo dato a Longevità
+4.6
- Eccezionale a grasso totale
con +91lbs

Kcaseina
BB

BETAcaseina
A2A2

Dati USA dicembre 2019

Dati Produttivi USDA-AJCA 12/2019		JPI 194G	
LATTE	837	Attendibilità %	74
Figlie	0	Allevamenti	0
GRT	91	Grasso %	0,25
PRT	47	Proteine %	0,08
Valutazione Morfologica/Gestionale USDA			
TIPO	1,60	Cellule Somatiche	2,88
JUI	13,80	Longevità	4,6

Butkus/valutazione lineare USDA-AJCA 12/19			
Statura			0,30
Forza Anteriore			-0,20
Angolosità			1,50
Angolo Groppa			0,30
Ampiezza Groppa			0,00
Arti Post.(Lato)			1,00
Tallone			-0,20
Mammella Ant.			0,90
Mammella Post.Alt.			1,30
Mammella Larghezza			1,10
Legamento			0,50
Piano Mammella			1,10
Pos.Cap.Ant.			0,50
Capezzoli Dim.			-0,10
0 figlie in 0 all.	-1	0	+1 +2



Axis

US000067072875 SUGAR GROVE VALENTINO AXIS
VALENTINO X RESTORE X AVERY

- 8° a indice IQJ
- 4° toro a Latte e 5° a PRT in Italia
- Ideale sulle Dimension, Golda e Topeka

Kcaseina
BB

BETAcaseina
A2A2

Dati USA dicembre 2019

Dati Produttivi USDA-AJCA 12/2019		JPI 110G	
LATTE	1797	Attendibilità %	99
Figlie	2075	Allevamenti	292
GRT	35	Grasso %	-0,23
PRT	55	Proteine %	-0,04
Valutazione Morfologica/Gestionale USDA			
TIPO	1,80	Cellule Somatiche	2,85
JUI	10,70	Longevità	3,3

Axis/valutazione lineare USDA-AJCA 12/19			
Statura			2,40
Forza Anteriore			0,50
Angolosità			1,60
Angolo Groppa			2,10
Ampiezza Groppa			0,60
Arti Post.(Lato)			-0,90
Tallone			0,70
Mammella Ant.			0,80
Mammella Post.Alt.			1,80
Mammella Larghezza			1,20
Legamento			-0,30
Piano Mammella			1,00
Pos.Cap.Ant.			-0,80
Capezzoli Dim.			-0,80
976 figlie in 180 all.	-1	0	+1 +2



JX Dancer



US000067742194 JX OAK LANE AVON DANCER {3}-ET
AVON X CHIESEL X DAZZLER

- Specialista a mammella JUI +32.20
- Eccellente dato a PL +7,7
- Eccellente a DPR +2.0

Kcaseina
BB

BETAcaseina
A2A2

Dati USA dicembre 2019

Dati Produttivi USDA-AJCA 12/2019		JPI 156G	
LATTE	1066	Attendibilità %	77
Figlie	0	Allevamenti	0
GRT	30	Grasso %	-0,10
PRT	33	Proteine %	-0,03
Valutazione Morfologica/Gestionale USDA			
TIPO	2,30	Cellule Somatiche	2,99
JUI	32,20	Longevità	7,7

JX Dancer/valutazione lineare USDA-AJCA 12/19			
Statura			2,10
Forza Anteriore			1,00
Angolosità			1,00
Angolo Groppa			0,60
Ampiezza Groppa			0,80
Arti Post.(Lato)			-0,10
Tallone			0,80
Mammella Ant.			3,00
Mammella Post.Alt.			1,70
Mammella Larghezza			0,80
Legamento			0,60
Piano Mammella			3,30
Pos.Cap.Ant.			1,10
Capezzoli Dim.			-0,40
0 figlie in 0 all.	-1	0	+1 +2



Lemonhead



US000118662185 STEINHAUSERS SAMSON LEMONHEAD
SAMSON X RENEGADE X HALLMARK

- Specialista a mammella JUI +23.00
- **ECCELLENTE FERTILITÀ SEME SCR +2.3**

Kcaseina
BB

BETAcaseina
A2A2

Dati USA dicembre 2019

Dati Produttivi USDA-AJCA 12/2019		JPI 123G	
LATTE	169	Attendibilità %	99
Figlie	4991	Allevamenti	599
GRT	45	Grasso %	0,19
PRT	22	Proteine %	0,08
Valutazione Morfologica/Gestionale USDA			
TIPO	1,70	Cellule Somatiche	2,78
JUI	23,00	Longevità	4,3

Lemonhead/valutazione lineare USDA-AJCA 12/19			
Statura			2,90
Forza Anteriore			0,30
Angolosità			0,50
Angolo Groppa			0,90
Ampiezza Groppa			1,20
Arti Post.(Lato)			0,10
Tallone			0,70
Mammella Ant.			1,90
Mammella Post.Alt.			1,20
Mammella Larghezza			0,30
Legamento			0,50
Piano Mammella			2,70
Pos.Cap.Ant.			1,50
Capezzoli Dim.			0,90
2125 figlie in 284 all.	-1	0	+1 +2



Marlo {2}

US003011610022 JX FARIA BROTHERS MARLO {2}-ET
HILARIO X ACTION

- 9° Toro a Tipo in Italia
- Ottimo a vita produttiva PL+6.3
- Positivo a fertilità del seme SCR +0.2

Kcaseina
BB

BETAcaseina
A2A2

Dati USA dicembre 2019

Dati Produttivi USDA-AJCA 12/2019		JPI 141G	
LATTE	582	Attendibilità %	99
Figlie	5541	Allevamenti	205
GRT	60	Grasso %	0,16
PRT	27	Proteine %	0,03
Valutazione Morfologica/Gestionale USDA			
TIPO	2,30	Cellule Somatiche	2,94
JUI	26,40	Longevità	6,3

Marlo/valutazione lineare USDA-AJCA 12/19			
Statura			1,20
Forza Anteriore			0,00
Angolosità			1,40
Angolo Groppa			0,00
Ampiezza Groppa			0,90
Arti Post.(Lato)			-0,30
Tallone			1,10
Mammella Ant.			2,30
Mammella Post.Alt.			1,90
Mammella Larghezza			1,10
Legamento			0,60
Piano Mammella			2,70
Pos.Cap.Ant.			0,50
Capezzoli Dim.			0,20
1373 figlie in 112 all.	-1	0	+1 +2



Chrome



US003012423929 RIVER VALLEY CECE CHROME-ET
CRITIC-P x CELEBRITY x LYON

- 5° toro a JPI in Usa
- 5° toro a Tipo in Italia
- Eccellente sui tratti gestionali PL +5.1 e SCS 2.82
- Ottimo a JUI +33,40

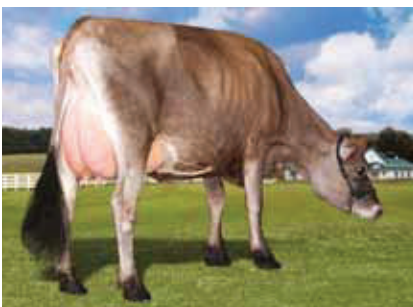
Kcaseina
BB

BETAcaseina
A2A2

Dati USA dicembre 2019

Dati Produttivi USDA-AJCA 12/2019		JPI 185G	
LATTE	1215	Attendibilità %	99
Figlie	2207	Allevamenti	338
GRT	66	Grasso %	0,04
PRT	43	Proteine %	0,00
Valutazione Morfologica/Gestionale USDA			
TIPO	2,80	Cellule Somatiche	2,82
JUI	33,40	Longevità	5,1

Chrome/valutazione lineare USDA-AJCA 12/19			
Statura			1,20
Forza Anteriore			-0,20
Angolosità			2,40
Angolo Groppa			0,20
Ampiezza Groppa			0,50
Arti Post.(Lato)			0,40
Tallone			-0,20
Mammella Ant.			2,20
Mammella Post.Alt.			2,40
Mammella Larghezza			1,80
Legamento			1,90
Piano Mammella			2,30
Pos.Cap.Ant.			2,50
Capezzoli Dim.			0,10
1165 figlie in 220 all.	-1	0	+1 +2



Promo-P



US000075341095 RIVER VALLEY PFEN PROMO-P-ET
SMACK-P X CHILI X TBONE

- Buona spinta produttiva
- Ottimo a Longevità +3,5

Kcaseina
BB

Dati USA dicembre 2019

Dati Produttivi USDA-AJCA 12/2019		JPI 120G	
LATTE	1104	Attendibilità %	77
Figlie	0	Allevamenti	0
GRT	39	Grasso %	-0,06
PRT	45	Proteine %	0,03
Valutazione Morfologica/Gestionale USDA			
TIPO	1,30	Cellule Somatiche	3,13
JUI	14,20	Longevità	3,5

Promo-P/valutazione lineare USDA-AJCA 12/19			
Statura			2,10
Forza Anteriore			0,50
Angolosità			1,30
Angolo Groppa			0,50
Ampiezza Groppa			0,80
Arti Post.(Lato)			0,30
Tallone			0,50
Mammella Ant.			1,40
Mammella Post.Alt.			1,70
Mammella Larghezza			1,00
Legamento			-0,10
Piano Mammella			1,40
Pos.Cap.Ant.			-0,20
Capezzoli Dim.			0,00
0 figlie in 0 all.	-1	0	+1 +2



Calvin {4}



US0003124526356 JX FARIA BROTHERS CALVIN HARRIS
HARRIS X RENEGADE X BLADE {4}

- 10° toro a JPI in Usa
- Positivo a SCR +0,6
- Ideale sulle Chrome, Lemonhead e Marlo

Kcaseina
BB

Dati Produttivi USDA-AJCA 12/2019		JPI 172G	
LATTE	1376	Attendibilità %	98
Figlie	672	Allevamenti	45
GRT	60	Grasso %	-0,03
PRT	58	Proteine %	0,04
Valutazione Morfologica/Gestionale USDA			
TIPO	1,20	Cellule Somatiche	2,93
JUI	10,60	Longevità	3,4

Calvin/valutazione lineare USDA-AJCA 12/19			
Statura			0,10
Forza Anteriore			-0,60
Angolosità			1,10
Angolo Groppa			0,10
Ampiezza Groppa			-0,80
Arti Post.(Lato)			-0,50
Tallone			0,40
Mammella Ant.			0,80
Mammella Post.Alt.			1,30
Mammella Larghezza			0,80
Legamento			0,40
Piano Mammella			0,70
Pos.Cap.Ant.			0,00
Capezzoli Dim.			-0,10
65 figlie in 17 all.	-1	0	+1 +2

Dati USA dicembre 2019



Victorius



US003126479524 RIVER VALLEY VICTORIUS-ET
BARNABAS X IATOLA X DUAISEOIR

- Positivo a fertilità del seme SCR +0.9
- Toro Showcase in Usa
- Eccellente combinazione tipo e mammella

Kcaseina
BB

BETAcaseina
A2A2

Dati Produttivi USDA-AJCA 12/2019		JPI 58G	
LATTE	-420	Attendibilità %	98
Figlie	544	Allevamenti	113
GRT	18	Grasso %	0,20
PRT	4	Proteine %	0,10
Valutazione Morfologica/Gestionale USDA			
TIPO	2,30	Cellule Somatiche	2,99
JUI	33,70	Longevità	2,4

Victorius/valutazione lineare USDA-AJCA 12/19			
Statura			1,50
Forza Anteriore			0,10
Angolosità			1,10
Angolo Groppa			-0,40
Ampiezza Groppa			0,80
Arti Post.(Lato)			-0,90
Tallone			0,70
Mammella Ant.			2,60
Mammella Post.Alt.			2,50
Mammella Larghezza			0,90
Legamento			0,70
Piano Mammella			2,90
Pos.Cap.Ant.			2,00
Capezzoli Dim.			-0,90
255 figlie in 90 all.	-1	0	+1 +2

Dati USA dicembre 2019



Avon {2}



US003011609974 JX FARIA BROTHERS AVON {2}-ET
VISIONARY X ACTION

- Eccellente Fertilità figlie DPR +1.2
- Ottimo a Longevità + 7.6
- **ECCELLENTE A FERTILITÀ DEL SEME SCR +3.4**

Kcaseina
BB

BETAcaseina
A2A2

Dati Produttivi USDA-AJCA 12/2019		JPI 134G	
LATTE	1603	Attendibilità %	99
Figlie	6271	Allevamenti	209
GRT	15	Grasso %	-0,29
PRT	40	Proteine %	-0,08
Valutazione Morfologica/Gestionale USDA			
TIPO	2,10	Cellule Somatiche	3,01
JUI	26,50	Longevità	7,6

Avon/valutazione lineare USDA-AJCA 12/19			
Statura			1,10
Forza Anteriore			1,40
Angolosità			0,30
Angolo Groppa			0,10
Ampiezza Groppa			0,10
Arti Post.(Lato)			-1,10
Tallone			1,00
Mammella Ant.			3,10
Mammella Post.Alt.			1,30
Mammella Larghezza			0,20
Legamento			0,40
Piano Mammella			3,00
Pos.Cap.Ant.			0,10
Capezzoli Dim.			0,50
1250 figlie in 123 all.	-1	0	+1 +2

Dati USA dicembre 2019