

Con noi sempre in vetta.

NxGEN[®]



BEYOND SHEEPSTER GOLLEY-ET



S-S-I SHEEPSTER MICAN-ET



AURORA BLACKROCK-ET



**CATTURA I TREND
GENETICI COME MAI PRIMA!**



Senza precedenti, accesso anticipato alla genetica d'élite



Minimizza l'intervallo generazionale della mandria massimizzando l'incremento genetico



Tori bilanciati al top della razza per i tratti più importanti per il reddito



Genetica a prezzi ragionevoli per riproduttori eccellenti



Assicura un futuro sostenibile alla tua mandria, alla tua famiglia e al tuo reddito



cosapam

RIPRODUTTORE	PAG.
ALPAZO	19
AMMO	11
BLACKROCK	16
CABARE	17
CATEYE	5
CLAVICLE	10
DONALD	13
EEYORE	20
GAVIN <small>new</small>	8
GOLLEY	3
GOOD VIBE	12
HATHWAY <small>new</small>	21
JIN <small>new</small>	18
LEDGER	24
LYON	26
MADCAP <small>new</small>	14
MICAN	4
MIRKO	25
MYBOYBLUE	15
OZARK	9
RAMONE <small>new</small>	27
SCOTTY <small>new</small>	23
SOUSAPHONE	28
SPRINGSIDE <small>new</small>	22
STURGEON	6
WANTUCKER	7
WOZ-S <small>new</small>	29

GOLLEY

SHEEPSTER
SON

N GEN



7HO17200 - US003257575088

BEYOND SHPSTR GOLLEY-ET TR TP TM TC TY TV TL TD TE nato 09/05/2023

SHEEPSTER X (EX 91 DOM) DELUXE X (EX 91) BIGGELO X (VG 85) JARED X (EX 90) DELTA

SHEEPSTER X	DELUXE X	BIGGELO X	JARED
TROOPER	AOT DELUXE HI-LIGHTED-ET	AOT BIGGELO HASKEL2-ET	AOT JARED HASKEL-ET
X	EX 91 - EX MAMMELLA	EX 91 - EX MAMMELLA	VG 85 - VG MAMMELLA
ACURA	3.01 305 15.900 Kg 5,4% 3,2%	3.00 365 16.638 Kg 5,0% 3,6%	3.11 365 19.927 Kg 4,0% 3,5%

• 2° TORO IN USA

• 1° A INDICE SALUTE E PROFITTO HHP\$

• 3° A GRASSO TOP 200 USA

• TOP 30 A TIPO TOP 200 USA

• PEDIGREE CON 13 GENERAZIONI VG E EX!

• OTTIMA FERTILITÀ SEME SCR +1,6

FERTILITÀ FIGLIE
0,3

Kcaseina
AB

TPI
3605

PFT
5031



Bisnonna AOT Jared Haskel-ET

CheeseMerit

Health

Longevity

MastitisResistant

Profit

Conformation

Robo

SexedSemen

SCR

GOLLEY - USDA 12/2025				
TPI 3605	NM\$ 1046	DWP\$1156	HHP\$1206	E.A. 354
LATTE	1006	Attendibilità %		82
Grasso %	0,39	GRT		147
Proteine %	0,10	PRT		60
Figlie	0	Allevamenti		0
Valutazione Morfologica HFA				
TIPO 1,51		Ind. Mammella		0,79
Ind. Arti/Piedi	0,32	Attendibilità %		81
Valutazione Gestionale HFA				
Longevità 3,9		Cellule S.		2,82
Facilità Parto				
Parto	1,8	Att. %	89	n° oss. 259

Dati USA Dicembre 2025

GOLLEY / LINEARE 12/25 - HFA				
Statura				1,28
Forza anteriore				1,32
Profondità				1,22
Angolosità				1,32
Angolo groppa				0,05
Ampiezza groppa				1,44
Arti di lato				1,50
Arti da dietro				0,52
Tallone				0,42
Mammella ant.				1,37
Mammella post. Alt.				1,07
Mammella larghezza				1,88
Legamento				-0,15
Piano mammella				0,76
Pos. Cap. ant.				0,26
Pos. Cap. post.				-0,07
Capezzoli dim.				0,57
0 figlie in 0 all.	-1	0	+1	+2

MICAN

SHEEPSTER
SON

N-GEN

7HO17191 - US003253836302

S-S-I SHEEPSTER MICAN-ET TR TP TM TC TY TV TL TD TE nato 03/05/2023

SHEEPSTER X (GP 83 DOM) GAMEDAY X LEGACY X (GP 83) BRENNAN X JEDI X BALISTO

SHEEPSTER	X	GAMEDAY	X	LEGACY	X	BRENNAN
TROOPER		S-S-I GAMEDAY 10888 2424-ET		S-S-I LEGACY 8955 10888-ET		S-S-I BRENNAN 7256 8955-ET
X		GP 83 - GP MAMMELLA		Tipo -0,23 ICM +0,43 A&P -0,46		GP 83 - GP MAMMELLA
ACURA		Latte +627 +0,18% +0,08%		Latte +606 +0,04% +0,03%		Latte +765 +0,00% +0,02%

- TOP 10 IN USA
- TOP 20 A LATTE TOP 200 USA
- TOP 15 A INDICE SALUTE E PROFITTO HHP\$

- TOP 10 A PROTEINE TOP 200 USA
- TOP 15 A LONGEVITÀ TOP 200 USA
- AL TOP A TIPO TOP 200 USA

FERTILITÀ FIGLIE
0,7PER
MANZEKcaseina
ABTPI
3535PFT
5103

S-S-I Sheepster Mican-ET



CheeseMerit



Longevity



Profit



Robo



SexedSemen

MICAN - USDA 12/2025

TPI 3535	NM\$ 1049	DWP\$1213	HHP\$1109	E.A. 335
LATTE	1584	Attendibilità %		82
Grasso %	0,16	GRT		110
Proteine %	0,07	PRT		71
Figlie	0	Allevamenti		0
Valutazione Morfologica HFA				
TIPO	1,13	Ind. Mammella		0,95
Ind. Arti/Piedi	0,08	Attendibilità %		81
Valutazione Gestionale HFA				
Longevità	5,2	Cellule S.		2,83
Facilità Parto				
Parto	1,7	Att. %	96	n° oss. 1081

Dati USA Dicembre 2025

MICAN / LINEARE 12/25 - HFA

Statura				0,62
Forza anteriore				-0,26
Profondità				-0,10
Angolosità				1,65
Angolo groppa				0,36
Ampiezza groppa				0,82
Arti di lato				0,50
Arti da dietro				0,16
Tallone				0,16
Mammella ant.				0,81
Mammella post. Alt.				1,51
Mammella larghezza				1,91
Legamento				0,18
Piano mammella				0,30
Pos. Cap. ant.				0,31
Pos. Cap. post.				0,47
Capezzoli dim.				-0,18
0 figlie in 0 all.	-1	0	+1	+2

CATEYE

SHEEPSTER
SON

N^o GEN

7HO17419 - US003254468168

PEN-COL CATEYE-ET TR TP TM TC TY TV TL TD TE nato 31/07/2023

SHEEPSTER X (VG 86 DOM) GAMEDAY X (EX 90) LEGACY X (VG 87) MODESTY X SILVER

SHEEPSTER X	GAMEDAY X	LEGACY X	MODESTY
TROOPER	PEN-COL GAMEDAY BAILY-ET	PEN-COL LEGACY BEST-ET	PEN-COL MODEST BERNITA-ET
X	VG 86 - VG MAMMELLA	EX 90 - EX MAMMELLA	VG 87 - VG MAMMELLA
ACURA	Latte -87 +0,38% +0,08%	2.00 365 16.031 Kg 3,6% 3,3%	2.09 305 10.427 Kg 4,0% 3,2%

• TOP 15 IN USA

• 2° A INDICE SALUTE E PROFITTO HHP\$

• AL TOP A NET MERIT

• TOP 15 INDICE SALUTE E PROFITTO DWP\$

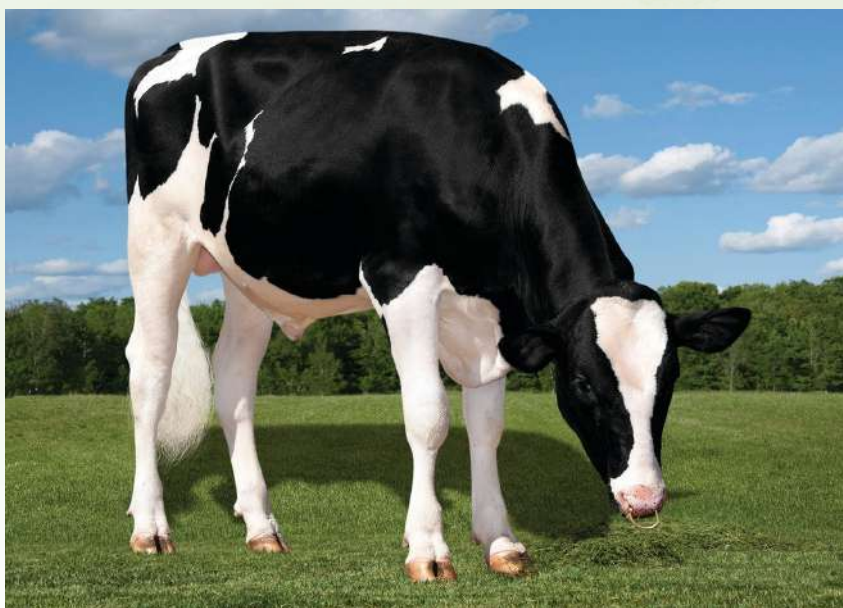
• TOP 40 A LONGEVITÀ TOP 200 USA

• AL TOP A LPI CANADA

FERTILITÀ FIGLIE
1,0

TPI
3521

PFT
5097



Pen-Col Cateye-ET



CATEYE - USDA 12/2025				
TPI 3521	NM\$ 1146	DWP\$1313	HHP\$1172	E.A. 369
LATTE	778	Attendibilità %	82	
Grasso %	0,40	GRT	140	
Proteine %	0,08	PRT	47	
Figlie	0	Allevamenti	0	
Valutazione Morfologica HFA				
TIPO	0,38	Ind. Mammella	0,55	
Ind. Arti/Piedi	0,20	Attendibilità %	81	
Valutazione Gestionale HFA				
Longevità	4,7	Cellule S.	2,78	
Facilità Parto				
Parto	1,8	Att. %	73	n° oss. 11

Dati USA Dicembre 2025

CATEYE / LINEARE 12/25 - HFA				
Statura				-0,73
Forza anteriore				-0,88
Profondità				-1,20
Angolosità				0,18
Angolo groppa				0,56
Ampiezza groppa				0,15
Arti di lato				0,65
Arti da dietro				0,21
Tallone				-0,35
Mammella ant.				0,69
Mammella post. Alt.				0,43
Mammella larghezza				0,80
Legamento				-0,52
Piano mammella				0,28
Pos. Cap. ant.				0,00
Pos. Cap. post.				-0,36
Capezzoli dim.				-0,57
0 figlie in 0 all.	-1	0	+1	+2

STURGEON



7HO17478 - US003267430141

S-S-I SHF SHEEP STURGEON-ET TR TP TM TC TY TV TL TD TE nato 28/10/2023

SHEEPSTER X (GP 81) UPSIDE X (VG 86) LEGACY X (VG 88 DOM) MATTERS X (VG 86) STOIC

SHEEPSTER X	UPSIDE X	LEGACY X	MATTERS
TROOPER	S-S-I UPSIDE 11231 3954-ET	S-S-I LEGACY ALEX 11231-ET	SEAGULL-BAY AN ALEXANDRA-ET
X	GP 81 - GP MAMMELLA	VG 86 - VG MAMMELLA	VG 88 - VG MAMMELLA
ACURA	Latte +985 +0,10% +0,07%	2.02 305 15.677 Kg 5,4% 3,1%	2.01 365 11.345 kg 4.2% 3.4%

- TOP 20 IN USA
- 8° A PROTEINE TOP 200 USA
- TOP 15 A LATTE TOP 200 USA

- TOP 50 A TIPO TOP 200 USA
- TOP 20 A INDICE SALUTE E PROFITTO HHP\$
- DALLA FAMIGLIA DELLA MITICA ALEXANDRA

PER
MANZEBETAcaseina
A2A2TPI
3514PFT
5072

Bisnonna Seagull-Bay AN Alexandra-ET



MastitisResistant



Profit



Conformation



Robo



SexedSemen

STURGEON - USDA 12/2025

TPI 3514	NM\$ 1041	DWP\$1140	HHP\$1092	E.A. 365
LATTE	1666	Attendibilità %	81	
Grasso %	0,19	GRT	121	
Proteine %	0,06	PRT	72	
Figlie	0	Allevamenti	0	
Valutazione Morfologica HFA				
TIPO	1,28	Ind. Mammella	0,83	
Ind. Arti/Piedi	0,35	Attendibilità %	81	
Valutazione Gestionale HFA				
Longevità	3,5	Cellule S.	2,84	
Facilità Parto				
Parto	1,7	Att. %	71	n° oss. 6

Dati USA Dicembre 2025

STURGEON / LINEARE 12/25 - HFA

Statura	0,55
Forza anteriore	0,13
Profondità	0,38
Angolosità	1,71
Angolo groppa	0,86
Ampiezza groppa	0,84
Arti di lato	0,91
Arti da dietro	0,56
Tallone	-0,31
Mammella ant.	0,63
Mammella post. Alt.	1,22
Mammella larghezza	1,88
Legamento	0,51
Piano mammella	-0,03
Pos. Cap. ant.	0,62
Pos. Cap. post.	0,64
Capezzoli dim.	-0,14
0 figlie in 0 all.	-1 0 +1 +2

WANTUCKER

N-GEN

SHEEPSTER
SON

7HO17542 - US003254468280

PEN-COL WANTUCKER-ET TR TP TM TC TY TV TL TD TE nato 20/09/2023

SHEEPSTER X GAMEDAY X (EX 90) LEGACY X (VG 87) MODESTY X SILVER X (VG 85) SUPERSIRE

SHEEPSTER X	GAMEDAY X	LEGACY X	MODESTY
TROOPER	PEN-COL GAMEDAY GLAMOUR-ET	PEN-COL LEGACY BEST-ET	PEN-COL MODEST BERNITA-ET
X	Tipo +0,95 ICM +1,40 A&P +0,06	EX 90 - EX MAMMELLA	VG 87 - VG MAMMELLA
ACURA	Latte +523 +0,29% +0,06%	2.00 365 16.031 Kg 3,6% 3,3%	2.09 305 10.427 Kg 4,0% 3,2%

• TOP 20 IN USA

• POSITIVO A FERTILITÀ FIGLIE IN ITA +104

• TOP 30 A LONGEVITÀ TOP 200 USA

• TOP 15 A INDICE SALUTE E PROFITTO HHP\$

TPI
3513PFT
5114

Pen-Col Wantucker-ET



WANTUCKER - USDA 12/2025				
TPI 3513	NM\$ 1046	DWP\$1041	HHP\$1125	E.A. 335
LATTE	1288	Attendibilità %	82	
Grasso %	0,27	GRT	128	
Proteine %	0,06	PRT	59	
Figlie	0	Allevamenti	0	
Valutazione Morfologica HFA				
TIPO	0,98	Ind. Mammella	0,77	
Ind. Arti/Piedi	0,49	Attendibilità %	81	
Valutazione Gestionale HFA				
Longevità	4,8	Cellule S.	2,81	
Facilità Parto				
Parto	1,8	Att. %	63	n° oss. 0

Dati USA Dicembre 2025

WANTUCKER / LINEARE 12/25 - HFA				
Statura				0,35
Forza anteriore				0,03
Profondità				-0,16
Angolosità				0,97
Angolo groppa				0,03
Ampiezza groppa				1,02
Arti di lato				0,44
Arti da dietro				0,73
Tallone				0,29
Mammella ant.				0,98
Mammella post. Alt.				1,15
Mammella larghezza				1,49
Legamento				-0,24
Piano mammella				0,39
Pos. Cap. ant.				-0,16
Pos. Cap. post.				-0,41
Capezzoli dim.				0,03
0 figlie in 0 all.	-1	0	+1	+2

GAVIN**SHEEPSTER
SON****N GEN****new**

7HO17929 - US000145721086

PEN-COL SHP GAVIN-ET TR TP TM TC TL TD TE nato 09/07/2024

SHEEPSTER X GAMEDAY X (EX 90) LEGACY X (VG 87) MODESTY X SILVER X (VG 85) SUPERSIRE

SHEEPSTER X	GAMEDAY X	LEGACY X	MODESTY
TROOPER	PEN-COL GAMEDAY GLAMOUR-ET	PEN-COL LEGACY BEST-ET	PEN-COL MODEST BERNITA-ET
X	Tipo +0,95 ICM +1,40 A&P +0,06	EX 90 - EX MAMMELLA	VG 87 - VG MAMMELLA
ACURA	Latte +523 +0,29% +0,06%	2.00 365 16.031 Kg 3,6% 3,3%	2.09 305 10.427 Kg 4,0% 3,2%

• TOP 25 IN USA

• 4° TORO A LONGEVITÀ TOP 200 USA

• TOP 35 A FERTILITÀ FIGLIE TOP 200 USA

• TOP 20 A INDICE SALUTE E PROFITTO HHP\$

FERTILITÀ FIGLIE
1,5PER
MANZETPI
3507

Pen-Col Shp Gavin-ET



GAVIN - USDA 12/2025

TPI 3507	NM\$ 1047	DWP\$1226	HHP\$1104	E.A. 315
LATTE	990	Attendibilità %	82	
Grasso %	0,28	GRT	117	
Proteine %	0,07	PRT	51	
Figlie	0	Allevamenti	0	
Valutazione Morfologica HFA				
TIPO	0,71	Ind. Mammella	1,00	
Ind. Arti/Piedi	0,70	Attendibilità %	81	
Valutazione Gestionale HFA				
Longevità	5,7	Cellule S.	2,82	
Facilità Parto				
Parto	1,6	Att. %	63	n° oss. 0

Dati USA Dicembre 2025

GAVIN / LINEARE 12/25 - HFA

Statura				-0,46
Forza anteriore				-0,39
Profondità				-0,91
Angolosità				-0,11
Angolo groppa				0,03
Ampiezza groppa				0,07
Arti di lato				-0,35
Arti da dietro				0,90
Tallone				0,50
Mammella ant.				1,33
Mammella post. Alt.				1,11
Mammella larghezza				1,10
Legamento				-0,50
Piano mammella				0,76
Pos. Cap. ant.				0,18
Pos. Cap. post.				-0,21
Capezzoli dim.				-0,32
0 figlie in 0 all.	-1	0	+1	+2

OZARK**SHEEPSTER
SON****N-GEN**

14HO17393 - US003267801952

KENYON-HILL SHEEP OZARK-ET TR TP TM TC TY TV TL TD TE nato 16/07/2023

SHEEPSTER X (VG 86 DOM) GAMEDAY X (EX 90) PURSUIT X (EX 92) KING ROYAL X MONTEREY

SHEEPSTER X	GAMEDAY	X	PURSUIT	X	KING ROYAL
TROOPER	KENYON-HILL GAMEDAY ONIA-ET		KENYON-HILL PURSUIT NIA		STUNNING-M KINGROYAL LIA-ET
X	VG 86 - VG MAMMELLA		EX 90 - EX MAMMELLA		EX 92 - EX MAMMELLA
ACURA	Latte +501 +0,26% +0,07%		2.10 320 12.891 Kg 4,0% 3,5%		5.00 361 19.427 Kg 3,9% 3,5%

- TOP 25 IN USA E TOP 30 IN ITALIA
- TOP 30 A LONGEVITÀ TOP 200 USA
- 9° ARTI E PIEDI TOP 200 USA

- 8° A INDICE SALUTE E PROFITTO HHP\$
- TOP 35 A FERTILITÀ FIGLIE TOP 200 USA
- OTTIMA FERTILITÀ SEME SCR +1,6

FERTILITÀ FIGLIE
1,5PER
MANZETPI
3506PFT
5252

Nonna Kenyon-Hill Pursuit Nia-ET



OZARK - USDA 12/2025

TPI 3506	NM\$ 1024	DWP\$1194	HHP\$1133	E.A. 315
LATTE	356	Attendibilità %		82
Grasso %	0,39	GRT		120
Proteine %	0,13	PRT		46
Figlie	0	Allevamenti		0
Valutazione Morfologica HFA				
TIPO	0,85	Ind. Mammella		0,81
Ind. Arti/Piedi	0,85	Attendibilità %		81
Valutazione Gestionale HFA				
Longevità	4,8	Cellule S.		2,77
Facilità Parto				
Parto	1,5	Att. %	90	n° oss. 333

Dati USA Dicembre 2025

OZARK / LINEARE 12/25 - HFA

Statura				-0,33
Forza anteriore				-0,04
Profondità				-0,32
Angolosità				0,32
Angolo groppa				-0,40
Ampiezza groppa				0,55
Arti di lato				-0,08
Arti da dietro				0,97
Tallone				0,37
Mammella ant.				0,69
Mammella post. Alt.				0,87
Mammella larghezza				1,31
Legamento				0,09
Piano mammella				0,21
Pos. Cap. ant.				0,29
Pos. Cap. post.				0,23
Capezzoli dim.				0,06
0 figlie in 0 all.	-1	0	+1	+2

CLAVICLE



7HO17330 - US003267429052

PEN-COL SIEMERS CLAVICLE-ET TR TP TM TC TY TV TL TD TE nato 29/07/2023

DOMINANCE X GAMEDAY X (EX 90) LEGACY X (VG 87) MODESTY X SILVER X (VG 85) SUPERSIRE

DOMINANCE X	GAMEDAY X	LEGACY X	MODESTY
DELUXE	PEN-COL GAMEDAY GLAMOUR-ET	PEN-COL LEGACY BEST-ET	PEN-COL MODEST BERNITA-ET
X	Tipo +0,95 ICM +1,40 A&P +0,06	EX 90 - EX MAMMELLA	VG 87 - VG MAMMELLA
PURSUIT	Latte +523 +0,29% +0,06%	2.00 365 16.031 Kg 3,6% 3,3%	2.09 305 10.427 Kg 4,0% 3,2%

- TOP 35 IN USA
- POSITIVO A FERTILITÀ FIGLIE IN ITA +104
- TOP INDICE SALUTE E PROFITTO HHP\$

- PEDIGREE FUORILINEA
- PARTI FACILI
- OTTIMO A FERTILITÀ SEME CON SCR +1,0

PER MANZE

BETAcaseina
A2A2TPI
3498PFT
5037

Pen-Col Siemers Clavicle-ET



CLAVICLE - USDA 12/2025

TPI 3498	NM\$ 980	DWP\$1145	HHP\$1009	E.A. 329
LATTE	1302	Attendibilità %	82	
Grasso %	0,26	GRT	126	
Proteine %	0,07	PRT	63	
Figlie	0	Allevamenti	0	
Valutazione Morfologica HFA				
TIPO	1,22	Ind. Mammella	0,96	
Ind. Arti/Piedi	0,07	Attendibilità %	81	
Valutazione Gestionale HFA				
Longevità	3,5	Cellule S.	2,86	
Facilità Parto				
Parto	1,4	Att. %	82	n° oss. 84

Dati USA Dicembre 2025

CLAVICLE / LINEARE 12/25 - HFA

Statura				1,11
Forza anteriore				0,49
Profondità				0,76
Angolosità				2,18
Angolo groppa				1,60
Ampiezza groppa				0,99
Arti di lato				0,54
Arti da dietro				-0,21
Tallone				0,47
Mammella ant.				1,04
Mammella post. Alt.				1,63
Mammella larghezza				2,56
Legamento				0,15
Piano mammella				-0,11
Pos. Cap. ant.				1,01
Pos. Cap. post.				0,80
Capezzoli dim.				-0,90
0 figlie in 0 all.	-1	0	+1	+2

AMMO**SHEEPSTER
SON****N-GEN**

14HO17426 - US003270391279

LARS-ACRES SHEEP AMMO-ET TR TP TM TC TY TV TL TD TE nato 24/07/2023

SHEEPSTER X (VG 85 DOM) GAMEDAY X (GP 84) ARROWHEAD X (VG 86) RAIDEN X KINGBOY

SHEEPSTER X	GAMEDAY X	ARROWHEAD X	RAIDEN
TROOPER	LARS-ACRES GAMEDAY ANNIE-ET	LARS-ACRES ARROW AURORA-ET	LARS-ACRES MISS AMERICA
X	VG 85 - VG MAMMELLA	GP 84 - GP MAMMELLA	VG 86 - VG MAMMELLA
ACURA	2.00 365 14.722 Kg 5,1% 3,5%	4.07 365 19.059 Kg 4,8% 3,3%	3.01 310 15.509 4,2% 3,0%

- **AL TOP IN USA**
- **TOP 15 A INDICE SALUTE E PROFITTO HHP\$**
- **TOP 25 A EFFICIENZA ALIMENTARE TOP 200 USA**
- **TOP 25 A CHEESE MERIT**
- **TOP 40 A LONGEVITÀ TOP 200 USA**
- **POSITIVO A FERTILITÀ FIGLIE IN ITA +102**

**PER
MANZE**BETAcaseina
A2A2TPI
3481

Madre Lars-Acres Gameday Annie-ET

**Health****MastitisResistant****Profit****SexedSemen**

AMMO - USDA 12/2025

TPI 3481	NM\$ 1125	DWP\$1402	HHP\$1123	E.A. 372
LATTE	1309	Attendibilità %	82	
Grasso %	0,28	GRT	131	
Proteine %	0,07	PRT	61	
Figlie	0	Allevamenti	0	
Valutazione Morfologica HFA				
TIPO	0,32	Ind. Mammella	0,10	
Ind. Arti/Piedi	0,39	Attendibilità %	81	
Valutazione Gestionale HFA				
Longevità	4,7	Cellule S.	2,82	
Facilità Parto				
Parto	1,7	Att. %	79	n° oss. 62

Dati USA Dicembre 2025

AMMO / LINEARE 12/25 - HFA

Statura				-0,94
Forza anteriore				-0,83
Profondità				-0,85
Angolosità				0,82
Angolo groppa				-0,08
Ampiezza groppa				0,00
Arti di lato				0,23
Arti da dietro				0,43
Tallone				-0,42
Mammella ant.				-0,33
Mammella post. Alt.				0,36
Mammella larghezza				0,98
Legamento				-0,69
Piano mammella				-1,14
Pos. Cap. ant.				0,00
Pos. Cap. post.				-0,18
Capezzoli dim.				-0,56
0 figlie in 0 all.	-1	0	+1	+2

GOOD VIBE



7HO17540 - US003254468273

PEN-COL GOOD VIBE-ET TR TP TM TC TY TV TL TD TE nato 17/09/2023

SHEEPSTER X GAMEDAY X (EX 90) LEGACY X (VG 87) MODESTY X SILVER X (VG 85) SUPERSIRE

SHEEPSTER X	GAMEDAY X	LEGACY X	MODESTY
TROOPER	PEN-COL GAMEDAY GLAMOUR-ET	PEN-COL LEGACY BEST-ET	PEN-COL MODEST BERNITA-ET
X	Tipo +0,95 ICM +1,40 A&P +0,06	EX 90 - EX MAMMELLA	VG 87 - VG MAMMELLA
ACURA	Latte +523 +0,29% +0,06%	2.00 365 16.031 Kg 3,6% 3,3%	2.09 305 10.427 Kg 4,0% 3,2%

- AL TOP IN USA
- 5° A INDICE SALUTE E PROFITTO HHP\$
- TOP 30 A CHEESE MERIT

- AL TOP A EFFICIENZA ALIMENTARE
- TOP 30 A LONGEVITÀ TOP 200 USA
- TOP 50 FERTILITÀ FIGLIE TOP 200 USA

FERTILITÀ FIGLIE
1,3PER
MANZEBETAcaseina
A2A2TPI
3472

Pen-Col Good Vibe-ET



GOOD VIBE - USDA 12/2025

TPI 3472	NM\$ 1123	DWP\$1219	HHP\$1146	E.A. 355
LATTE	1137	Attendibilità %	82	
Grasso %	0,29	GRT	127	
Proteine %	0,07	PRT	57	
Figlie	0	Allevamenti	0	
Valutazione Morfologica HFA				
TIPO	0,00	Ind. Mammella	-0,10	
Ind. Arti/Piedi	-0,03	Attendibilità %	81	
Valutazione Gestionale HFA				
Longevità	4,8	Cellule S.	2,87	
Facilità Parto				
Parto	1,6	Att. %	63	n° oss. 0

Dati USA Dicembre 2025

GOOD VIBE / LINEARE 12/25 - HFA

Statura				-0,86
Forza anteriore				-0,56
Profondità				-0,86
Angolosità				0,27
Angolo groppa				1,08
Ampiezza groppa				-0,29
Arti di lato				0,13
Arti da dietro				-0,02
Tallone				-0,32
Mammella ant.				-0,18
Mammella post. Alt.				-0,04
Mammella larghezza				0,59
Legamento				-0,98
Piano mammella				-1,07
Pos. Cap. ant.				-0,11
Pos. Cap. post.				-0,64
Capezzoli dim.				0,14
0 figlie in 0 all.	-1	0	+1	+2

DONALD

SHEEPSTER SON

N-GEN



7HO17194 - US003261833108

BEYOND SHEEPSTER DONALD-ET TR TP TM TC TY TV TL TD TE nato 19/05/2023

SHEEPSTER X ENGINEER X LIONEL X ACHIEVER X (EX 90 DOM) DAMARIS X (VG 88 GMD) TANGO

SHEEPSTER X	ENGINEER X	LIONEL X	ACHIEVER
TROOPER	PINE-TREE 8361 ENGI 9339-ET	PINE-TREE 7589 LION 8361-ET	PINE-TREE 6586 ACHI 7589-ET
X	Tipo +0,62 ICM +0,36 A&P +0,13	Tipo +0,41 ICM +0,52 A&P 0,06	Tipo +0,18 ICM +0,51 A&P +0,38
ACURA	Latte +984 +0,18% +0,06%	Latte +1478 +0,14% +0,01%	Latte -112 +0,25% +0,07%

- AL TOP IN USA
- TOP 20 A INDICE SALUTE E PROFITTO HHP\$
- AL TOP A CHEESE MERIT

- TOP 20 A INDICE SALUTE E PROFITTO DWP\$
- AL TOP A LONGEVITÀ TOP 200 USA
- OTTIMO A FERTILITÀ SEME SCR +1,5

BETAcaseina
A2A2

TPI
3471


Madre Pine-Tree 8361 Engi 9339-ET



DONALD - USDA 12/2025				
TPI 3471	NM\$ 1091	DWP\$1294	HHP\$1093	E.A. 355
LATTE	1047	Attendibilità %	82	
Grasso %	0,31	GRT	128	
Proteine %	0,09	PRT	59	
Figlie	0	Allevamenti	0	
Valutazione Morfologica HFA				
TIPO	0,73	Ind. Mammella	0,22	
Ind. Arti/Piedi	0,17	Attendibilità %	81	
Valutazione Gestionale HFA				
Longevità	4,6	Cellule S.	2,86	
Facilità Parto				
Parto	1,8	Att. %	85	n° oss. 159

Dati USA Dicembre 2025

DONALD / LINEARE 12/25 - HFA				
Statura				-0,26
Forza anteriore				0,18
Profondità				0,03
Angolosità				0,92
Angolo groppa				0,18
Ampiezza groppa				0,32
Arti di lato				0,09
Arti da dietro				0,23
Tallone				0,09
Mammella ant.				-0,05
Mammella post. Alt.				0,56
Mammella larghezza				1,39
Legamento				-0,55
Piano mammella				-0,89
Pos. Cap. ant.				0,11
Pos. Cap. post.				-0,08
Capezzoli dim.				0,51
0 figlie in 0 all.	-1	0	+1	+2

MADCAP

SHEEPSTER
SON

N-GEN

new

14HO17945 - US003271791965

WET SHEEPSTER MADCAP-ET TR TP TM TC TL TD TE nato 05/06/2024

SHEEPSTER X (VG 85) GAMEDAY X (VG 87 DOM) RENEGADE X (VG 87 DOM) MATTERS X (VG 85) HOTSHOT

SHEEPSTER	X	GAMEDAY	X	RENEGADE	X	MATTERS
TROOPER		WET GAMEDAY MIZZY-ET		WET RENEGADE MELANIA-ET		WET MATTERS MARGIE-ET
X		VG 85 - VG MAMMELLA		VG 87 - VG MAMMELLA		VG 87 - VG MAMMELLA
ACURA		Latte +397 +0,31% +0,10%		4.04 365 18.022 Kg 3,9% 3,0%		6.08 311 15.318 4,5% 3,2%

• AL TOP IN USA

• TOP 10 A LONGEVITÀ TOP 200 USA

• TOP 10 A FERTILITÀ FIGLIE TOP 200 USA

• TOP 20 A INDICE SALUTE E PROFITTO HHP\$

FERTILITÀ FIGLIE
2,1

PER
MANZE

TPI
3469

PFT
5038



Padre OCD Trooper Sheepster-ET

Health PLUS

Longevity PLUS

MastitisResistant PLUS

Profit PLUS

Robo PLUS

SexedSemen

MADCAP - USDA 12/2025					
TPI 3469	NM\$ 1020	DWP\$1181	HHP\$1093	E.A.	303
LATTE	799	Attendibilità %			81
Grasso %	0,26	GRT			103
Proteine %	0,10	PRT			52
Figlie	0	Allevamenti			0
Valutazione Morfologica HFA					
TIPO	0,61	Ind. Mammella			0,54
Ind. Arti/Piedi	0,60	Attendibilità %			81
Valutazione Gestionale HFA					
Longevità	5,4	Cellule S.			2,78
Facilità Parto					
Parto	1,5	Att. %	63	n° oss.	0

Dati USA Dicembre 2025

MADCAP / LINEARE 12/25 - HFA				
Statura				-0,08
Forza anteriore				-0,50
Profondità				-0,83
Angolosità				0,31
Angolo groppa				0,49
Ampiezza groppa				0,20
Arti di lato				-0,17
Arti da dietro				0,81
Tallone				0,48
Mammella ant.				0,60
Mammella post. Alt.				0,79
Mammella larghezza				1,00
Legamento				-0,34
Piano mammella				0,25
Pos. Cap. ant.				-0,11
Pos. Cap. post.				-0,19
Capezzoli dim.				0,57
0 figlie in 0 all.	-1	0	+1	+2

MYBOYBLUE



7HO17572 - US003267672986

ADAWAY REAPER MYBOYBLUE-ET TR TP TM TC TY TV TL TD TE nato 29/02/2024

REAPER X (VG 85) PARSLY X (VG 85) TRY ME X (GP 82) BATTLE X (VG 85) DELTA X NUMERO UNO

REAPER	X	PARSLY	X	TRY ME	X	BATTLE
JALAPENO		ADAWAY PARSLY 3054-ET		ADAWAY TRY ME 2541-ET		ADAWAY BATTLE 2023-ET
X		VG 85 - VG MAMMELLA		VG 85 - VG MAMMELLA		GP 82 - GP MAMMELLA
PARFECT		Latte +967 +0,21% +0,06%		3.07 365 18.950 Kg 3,4% 3,2%		3.01 365 11.654 Kg 4,8% 3,5%

- AL TOP IN USA
- 2° A CELLULE S. TOP 200 USA
- TOP 30 A MAMMELLA TOP 200 USA

- 2° PRO\$ IN CANADA
- TOP 25 A LPI IN CANADA
- TOP 25 INDICE SALUTE E PROFITTO HHP\$

FERTILITÀ FIGLIE
1,5PER
MANZEKcaseina
ABTPI
3457

Nonna Adaway Try Me 2541-ET



CheeseMerit



Health



Longevity



MastitisResistant



Profit



SexedSemen

MYBOYBLUE - USDA 12/2025					
TPI 3457	NM\$ 983	DWP\$1191	HHP\$1071	E.A. 291	
LATTE	952	Attendibilità %	80		
Grasso %	0,21	GRT	96		
Proteine %	0,07	PRT	49		
Figlie	0	Allevamenti	0		
Valutazione Morfologica HFA					
TIPO	0,78	Ind. Mammella	1,29		
Ind. Arti/Piedi	0,21	Attendibilità %	79		
Valutazione Gestionale HFA					
Longevità	4,8	Cellule S.	2,60		
Facilità Parto					
Parto	1,3	Att. %	64	n° oss.	0

Dati USA Dicembre 2025

MYBOYBLUE / LINEARE 12/25 - HFA				
Statura				-0,34
Forza anteriore				-0,62
Profondità				-0,55
Angolosità				0,62
Angolo groppa				1,35
Ampiezza groppa				0,69
Arti di lato				-0,84
Arti da dietro				0,15
Tallone				0,98
Mammella ant.				1,35
Mammella post. Alt.				1,50
Mammella larghezza				1,46
Legamento				0,44
Piano mammella				0,75
Pos. Cap. ant.				1,33
Pos. Cap. post.				1,18
Capezzoli dim.				-1,36
0 figlie in 0 all.	-1	0	+1	+2

BLACKROCK



7HO17648 - US003271807605

AURORA BLACKROCK-ET TR TP TM TC TY TV TL TD TE nato 14/03/2024

SUNDANCE X (VG 87 DOM) PERFECT X (VG 87 DOM) RAPID X (EX 90 GMD DOM) FRAZZLED

SUNDANCE X	PERFECT X	RAPID X	FRAZZLED
EARLYBIRD	AURORA PERFECT 23719-ET	AURORA RAPID 21849-ET	AURORA FRAZZLED 19447-ET
X	VG 88 - EX MAMMELLA	VG 88 - VG MAMMELLA	EX 90 - VG MAMMELLA
TRY ME	2.08 347 15.998 Kg 4.2% 3.2%	4.05 354 21.255 Kg 3.5% 3.1%	6.03 365 19.858 Kg 4.0% 3.0%

• AL TOP IN USA

• TOP 20 A MAMMELLA TOP 200 USA

• 2° A TIPO TOP 200 USA

• TOP 30 A LATTE TOP 200 USA

• TOP 40 A LONGEVITÀ TOP 200 USA

• TOP 40 A CELLULE S. TOP 200 USA

FERTILITÀ FIGLIE
0,8PER
MANZEKcaseina
ABBETAcaseina
A2A2TPI
3447PFT
5093

Aurora Blackrock-ET



BLACKROCK - USDA 12/2025

TPI 3447	NM\$ 888	DWP\$1034	HHP\$ 944	E.A. 263
LATTE	1506	Attendibilità %		80
Grasso %	0,08	GRT		84
Proteine %	0,03	PRT		57
Figlie	0	Allevamenti		0
Valutazione Morfologica HFA				
TIPO	1,89	Ind. Mammella		1,43
Ind. Arti/Piedi	0,67	Attendibilità %		80
Valutazione Gestionale HFA				
Longevità	4,7	Cellule S.		2,74
Facilità Parto				
Parto	1,4	Att. %	63	n° oss. 0

Dati USA Dicembre 2025

BLACKROCK / LINEARE 12/25 - HFA

Statura				1,31
Forza anteriore				0,87
Profondità				0,98
Angolosità				1,66
Angolo groppa				0,04
Ampiezza groppa				2,30
Arti di lato				1,27
Arti da dietro				1,15
Tallone				0,41
Mammella ant.				1,36
Mammella post. Alt.				2,27
Mammella larghezza				2,46
Legamento				1,22
Piano mammella				0,62
Pos. Cap. ant.				1,14
Pos. Cap. post.				1,29
Capezzoli dim.				-0,47
0 figlie in 0 all.	-1	0	+1	+2

CABARE



250HO17347 - US003267429094

BEYOND EASTON CABARE-ET TR TP TM TC TY TV TL TD TE nato 01/08/2023

EASTON X (EX 91 DOM) DELUXE X (EX 91) BIGGELO X (VG 85) JARED X (EX 90) DELTA

EASTON	X	DELUXE	X	BIGGELO	X	JARED
OUTCOME		AOT DELUXE HI-LIGHTED-ET		AOT BIGGELO HASKEL2-ET		AOT JARED HASKEL-ET
X		EX 91 - EX MAMMELLA		EX 91 - EX MAMMELLA		VG 85 - VG MAMMELLA
PURSUIT		3.01 305 15.900 Kg 5,4% 3,2%		3.00 365 16.638 Kg 5,0% 3,6%		3.11 365 19.927 Kg 4,0% 3,5%

• TOP 20 A MAMMELLA TOP 200 USA

• TOP 20 A FERTILITÀ FIGLIE TOP 200 USA

• TOP 30 A CELLULE SOMATICHE TOP 200 USA

• ECCELLENTE RESISTENZA ALLE MASTITI

FERTILITÀ FIGLIE
1,7PER
MANZEKcaseina
BBBETAcaseina
A2A2TPI
3428

Madre AOT Deluxe Hi-Lighted-ET



CABARE - USDA 12/2025

TPI 3428	NM\$ 896	DWP\$ 969	HHP\$1011	E.A. 272
LATTE	1079	Attendibilità %		82
Grasso %	0,17	GRT		90
Proteine %	0,05	PRT		48
Figlie	0	Allevamenti		0
Valutazione Morfologica HFA				
TIPO	1,26	Ind. Mammella		1,44
Ind. Arti/Piedi	0,41	Attendibilità %		81
Valutazione Gestionale HFA				
Longevità	3,8	Cellule S.		2,72
Facilità Parto				
Parto	1,6	Att. %	83	n° oss. 86

Dati USA Dicembre 2025

CABARE / LINEARE 12/25 - HFA

Statura				-0,37
Forza anteriore				0,05
Profondità				0,26
Angolosità				0,94
Angolo groppa				-1,04
Ampiezza groppa				0,87
Arti di lato				1,37
Arti da dietro				0,02
Tallone				-0,26
Mammella ant.				1,95
Mammella post. Alt.				1,45
Mammella larghezza				1,30
Legamento				0,09
Piano mammella				1,12
Pos. Cap. ant.				1,06
Pos. Cap. post.				0,71
Capezzoli dim.				-0,71
0 figlie in 0 all.	-1	0	+1	+2

JIN

N-GEN

new

7HO17944 - US003283437430

GENOSOURCE JIN-ET TR TP TM TC TL TD TE nato 24/03/2024

HOBBS X (GP 83) GARZA X (VG 88 DOM) CAPTAIN X (GP 83 DOM) LIONEL X SAMURI X LIQUID GOLD

HOBBS	X	GARZA	X	CAPTAIN	X	LIONEL
RECHARGE		GENOSOURCE JAEALYN 73387-ET		T-SPRUCE JAEAL 47718-ET		T-SPRUCE LIONEL 13196-ET
X		GP 83 - GP MAMMELLA		VG 88 - VG MAMMELLA		GP 83 - GP MAMMELLA
EINSTEIN		Latte +1223 +0,34% +0,02%		2.11 365 19.445 Kg 5,1% 3,3%		3.00 308 12.754 Kg 4.2% 3.3%

• AL TOP IN USA

• TOP 10 A FERTILITÀ FIGLIE TOP 200 USA

• TOP 30 INDICE SALUTE E PROFITTO HHP\$

• PEDIGREE FUORILINEA

FERTILITÀ FIGLIE
2,2PER
MANZEKcaseina
ABBETAcaseina
A2A2TPI
3424

Genosource Jin-ET

CheeseMerit

Health

Longevity

MastitisResistant

Profit

Robo

SexedSemen

JIN - USDA 12/2025

TPI 3424	NM\$ 983	DWP\$1100	HHP\$1063	E.A. 314
LATTE	646	Attendibilità %		79
Grasso %	0,35	GRT		121
Proteine %	0,10	PRT		47
Figlie	0	Allevamenti		0
Valutazione Morfologica HFA				
TIPO	0,16	Ind. Mammella		0,33
Ind. Arti/Piedi	-0,25	Attendibilità %		78
Valutazione Gestionale HFA				
Longevità	3,5	Cellule S.		2,85
Facilità Parto				
Parto	1,4	Att. %	63	n° oss. 0

Dati USA Dicembre 2025

JIN / LINEARE 12/25 - HFA

Statura				0,31
Forza anteriore				-0,14
Profondità				-0,13
Angolosità				0,80
Angolo groppa				0,08
Ampiezza groppa				0,73
Arti di lato				-0,19
Arti da dietro				-0,62
Tallone				-0,26
Mammella ant.				-0,26
Mammella post. Alt.				0,34
Mammella larghezza				1,39
Legamento				0,91
Piano mammella				-0,29
Pos. Cap. ant.				0,27
Pos. Cap. post.				0,87
Capezzoli dim.				-0,49
0 figlie in 0 all.	-1	0	+1	+2

ALPAZO

SHEEPSTER
SON

N-GEN

14HO17371 - US003267471457

WINSTAR ALPAZO-ET TR TP TM TC TY TV TL TD TE nato 24/06/2023

SHEEPSTER X (VG 85) GAMEDAY X THERISK X NIGHTCAP X CABRIOLET X (EX 91) AHEAD

SHEEPSTER X	GAMEDAY X	THERISK X	NIGHTCAP
TROOPER	WINSTAR GAMEDAY 8401-ET	GENOSOURCE WTR 46532-ET	GENOSOURCE NCAP 38522-ET
X	VG 85 - VG MAMMELLA	Tipo -0,17 ICM +0,11 A&P -0,56	Tipo -0,39 ICM +0,30 A&P -0,39
ACURA	2.11 292 12.250 Kg 4,1% 3,4%	Latte +312 +0,11% +0,04%	2.09 330 9.845 Kg 4,0% 3,4%

- 4° A INDICE SALUTE E PROFITTO DWP\$
- 7° A INDICE SALUTE E PROFITTO HHP\$
- TOP 30 A TRATTI SALUTE WT\$

- IL CAMPIONE DEI TRATTI SALUTE
- 1° A LONGEVITÀ TOP 200 USA
- TOP 10 A CELLULE SOMATICHE TOP 200 USA

FERTILITÀ FIGLIE
0,3

PER
MANZE

TPI
3418



Winstar Alpazo-ET



ALPAZO - USDA 12/2025				
TPI 3418	NM\$ 1093	DWP\$1438	HHP\$1137	E.A. 314
LATTE	988	Attendibilità %	81	
Grasso %	0,25	GRT	108	
Proteine %	0,06	PRT	49	
Figlie	0	Allevamenti	0	
Valutazione Morfologica HFA				
TIPO	0,34	Ind. Mammella	0,29	
Ind. Arti/Piedi	-0,16	Attendibilità %	81	
Valutazione Gestionale HFA				
Longevità	6,1	Cellule S.	2,65	
Facilità Parto				
Parto	1,7	Att. %	76	n° oss. 56

Dati USA Dicembre 2025

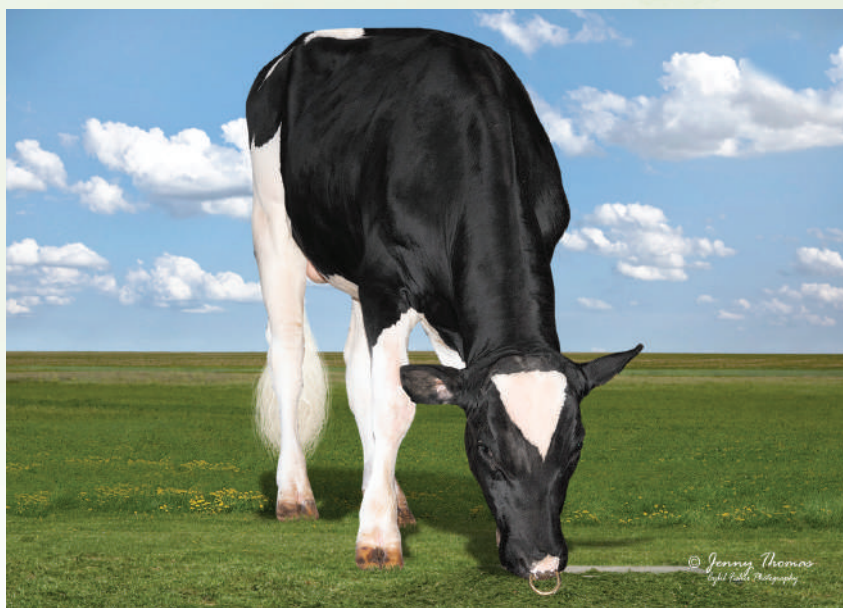
ALPAZO / LINEARE 12/25 - HFA				
Statura				0,03
Forza anteriore				-0,64
Profondità				-0,54
Angolosità				0,89
Angolo groppa				1,36
Ampiezza groppa				0,41
Arti di lato				0,22
Arti da dietro				-0,17
Tallone				-0,19
Mammella ant.				0,30
Mammella post. Alt.				0,31
Mammella larghezza				0,72
Legamento				-0,29
Piano mammella				0,09
Pos. Cap. ant.				0,45
Pos. Cap. post.				0,22
Capezzoli dim.				-0,48
0 figlie in 0 all. -1 0 +1 +2				

EEYORE**SHEEPSTER
SON****N-GEN****250HO17404 - US003271293857****OCD SHEEPSTER EEYORE-ET TR TP TM TC TY TV TL TD TE nato 06/06/2023****SHEEPSTER X (VG 85 DOM) GAMEDAY X (VG 86) BIGGELO X (EX 90) HOUSE X RUBICON**

SHEEPSTER X	GAMEDAY X	BIGGELO X	HOUSE
TROOPER	OCD GAMEDAY EROY 65430-ET	OCD BIGGELO SUPERB 61096-ET	OCD HOUSE SUPERB 45042-ET
X	VG 85 - VG MAMMELLA	VG 86 - VG MAMMELLA	EX 90 - VG MAMMELLA
ACURA	2.02 326 13.127 Kg 4,5% 3,4%	3.00 314 13.504 Kg 4,7% 3,6%	5.08 339 17.427 Kg 4,4% 3,4%

- **TOP 40 A PFT, IES€ E ICS-PR€**
- **TOP 40 A INDICE SALUTE E PROFITTO DWP\$**
- **TOP 25 A INDICE SALUTE E PROFITTO HHP\$**

- **TOP 35 LPI CANADA**
- **TOP 30 A LONGEVITÀ TOP 200 USA**
- **POSITIVO A FERTILITÀ SEME SCR +0,8**

FERTILITÀ FIGLIE
0,9**Kcaseina**
AB**BETAcaseina**
A2A2**TPI**
3418**PFT**
5198**OCD Sheepster Eeyore-ET****CheeseMerit****Health****Longevity****MastitisResistant****Profit****Robo****SexedSemen****EEYORE - USDA 12/2025**

TPI 3418	NM\$ 966	DWP\$1235	HHP\$1068	E.A. 302
LATTE	1054	Attendibilità %		82
Grasso %	0,24	GRT		108
Proteine %	0,08	PRT		56
Figlie	0	Allevamenti		0
Valutazione Morfologica HFA				
TIPO	0,72	Ind. Mammella		0,14
Ind. Arti/Piedi	0,29	Attendibilità %		81
Valutazione Gestionale HFA				
Longevità	4,8	Cellule S.		2,77
Facilità Parto				
Parto	1,9	Att. %	96	n° oss. 930

Dati USA Dicembre 2025

EEYORE / LINEARE 12/25 - HFA

Statura				0,52
Forza anteriore				0,13
Profondità				0,15
Angolosità				1,11
Angolo groppa				0,81
Ampiezza groppa				0,88
Arti di lato				0,25
Arti da dietro				0,44
Tallone				0,25
Mammella ant.				0,51
Mammella post. Alt.				0,18
Mammella larghezza				0,63
Legamento				-0,17
Piano mammella				0,04
Pos. Cap. ant.				0,23
Pos. Cap. post.				0,15
Capezzoli dim.				0,59
0 figlie in 0 all.	-1	0	+1	+2

HATHWAY

N-GEN

new

14HO17772 - US003280699628

TRIFECTA HATHWAY-ET TR TP TM TC TL TD TE nato 22/04/2024

SUNDANCE X (GP 83) MAGNUM X (GP 83) DELUXE X (GP 83) GAMECHANGER X (VG 86) PROPHECY

SUNDANCE X	MAGNUM X	DELUXE X	GAMECHANGER
EARLYBIRD	TRIFECTA M 40125-ET	BGP TTM SLF 19998-ET	PINE-TREE 7829 GAME 8410-ET
X	GP 83 - VG MAMMELLA	GP 83 - GP MAMMELLA	GP 83 - GP MAMMELLA
TRY ME	Latte +1066 +0,19% +0,03%	2.01 291 9.659 Kg 5,6% 3,3%	Latte +567 +0,12% +0,05%

• AL TOP IN USA

• ECCELLENTE A TITOLI PERCENTUALI

• OTTIMA RESISTENZA ALLE MASTITI

• PARTI FACILI

FERTILITÀ FIGLIE
0,9PER
MANZEKcaseina
ABTPI
3413

Trifecta Hathway-ET



CheeseMerit



Health



Longevity



MastitisResistant



Profit



SexedSemen

HATHWAY - USDA 12/2025

TPI 3413	NM\$ 992	DWP\$1030	HHP\$1002	E.A. 301
LATTE	565	Attendibilità %		80
Grasso %	0,31	GRT		107
Proteine %	0,10	PRT		45
Figlie	0	Allevamenti		0
Valutazione Morfologica HFA				
TIPO	0,86	Ind. Mammella		1,08
Ind. Arti/Piedi	-0,12	Attendibilità %		78
Valutazione Gestionale HFA				
Longevità	4,2	Cellule S.		2,87
Facilità Parto				
Parto	1,1	Att. %	64	n° oss. 0

Dati USA Dicembre 2025

HATHWAY / LINEARE 12/25 - HFA

Statura				0,23
Forza anteriore				-0,24
Profondità				0,00
Angolosità				1,01
Angolo groppa				0,75
Ampiezza groppa				0,52
Arti di lato				0,42
Arti da dietro				-0,46
Tallone				0,26
Mammella ant.				1,30
Mammella post. Alt.				1,51
Mammella larghezza				1,16
Legamento				0,04
Piano mammella				1,00
Pos. Cap. ant.				0,49
Pos. Cap. post.				0,43
Capezzoli dim.				-0,80
0 figlie in 0 all.	-1	0	+1	+2

SPRINGSIDE



7HO17910 - US003271807656

AURORA SUN SPRINGSIDE-ET TR TP TM TC TY TV TL TD TE nato 28/05/2024

SUNDANCE X (VG 86) MAGNUM X (VG 87) CONWAY X (VG 88 DOM) RAPID X (EX 90 GMD DOM) FRAZZLED

SUNDANCE X	MAGNUM X	CONWAY X	RAPID
EARLYBIRD	AURORA MAGNUM 25354-ET	AURORA CONWAY 23556-ET	AURORA RAPID 21849-ET
X	VG 86 - VG MAMMELLA	VG 87 - VG MAMMELLA	VG 88 - VG MAMMELLA
TRY ME	Latte +1058 +0,18% +0,05%	2.05 312 12.904 Kg 4,5% 3,3%	4.05 354 21.255 Kg 3.5% 3.1%

- AL TOP IN USA
- 3° A MAMMELLA TOP 200 USA
- TOP 15 A TIPO TOP 200 USA

- TOP 15 A CELLULE S. TOP 200 USA
- AL TOP A PFT, IESE E ICS-PR€
- OTTIMO A LONGEVITÀ

FERTILITÀ FIGLIE
0,8

PER
MANZE

Kcaseina
BB

BETAcaseina
A2A2

TPI
3409

PFT
5205



Aurora Sun Springside-ET



SPRINGSIDE - USDA 12/2025					
TPI 3409	NM\$ 799	DWP\$ 881	HHP\$ 943	E.A. 229	
LATTE	1019	Attendibilità %		80	
Grasso %	0,16	GRT		87	
Proteine %	0,07	PRT		52	
Figlie	0	Allevamenti		0	
Valutazione Morfologica HFA					
TIPO	1,64	Ind. Mammella		1,77	
Ind. Arti/Piedi	0,09	Attendibilità %		79	
Valutazione Gestionale HFA					
Longevità	4,5	Cellule S.		2,66	
Facilità Parto					
Parto	1,5	Att. %	63	n° oss.	0

Dati USA Dicembre 2025

SPRINGSIDE / LINEARE 12/25 - HFA				
Statura				0,71
Forza anteriore				0,81
Profondità				0,60
Angolosità				0,40
Angolo groppa				-0,12
Ampiezza groppa				1,56
Arti di lato				0,11
Arti da dietro				0,15
Tallone				0,92
Mammella ant.				2,41
Mammella post. Alt.				2,20
Mammella larghezza				2,00
Legamento				0,70
Piano mammella				1,46
Pos. Cap. ant.				1,18
Pos. Cap. post.				0,88
Capezzoli dim.				-0,74
0 figlie in 0 all.	-1	0	+1	+2

SCOTTY**N-GEN****new**

250HO17776 - US003287657164

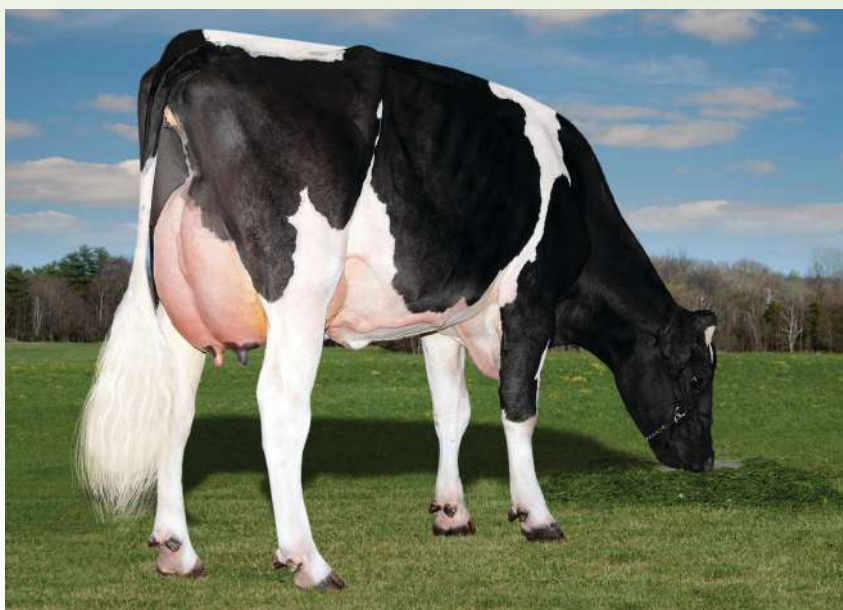
ADAWAY SUNDANCE SCOTTY-ET TR TP TM TC TY TV TL TD TE nato 23/04/2024

SUNDANCE X (GP 83) HAYK X (GP 82) GAMEDAY X (GP 81 DOM) HUEY X (VG 86) HELIX

SUNDANCE X	HAYK X	GAMEDAY X	HUEY
EARLYBIRD	ADAWAY HAYK 3335-ET	ADAWAY GAMEDAY 2907-ET	ADAWAY HUEY 2228-ETS
X	GP 83 - GP MAMMELLA	GP 82 - GP MAMMELLA	GP 81 - GP MAMMELLA
TRY ME	1.10 305 11.200 Kg 3,9% 3,2%	3.02 294 10.840 Kg 4,8% 3,6%	Latte +703 +0,06% +0,01%

- 7° IN ITALIA
- 3° A IES€ E 2° A ICS-PRE
- OTTIMO A TITOLI PERCENTUALI

- ECCEZIONALE A FERTILITÀ FIGLIE
- ECCELLENTE A LONGEVITÀ
- PARTI FACILI

FERTILITÀ FIGLIE
2,8**PER
MANZE**Kcaseina
BBTPI
3407PFT
5374

Madre Adaway Hayk 3335-ET

CheeseMerit

Health

Longevity

Profit

Conformation

Robo

SexedSemen

SCOTTY - USDA 12/2025

TPI 3407	NM\$ 850	DWP\$ 857	HHP\$ 986	E.A. 227
LATTE	712	Attendibilità %	79	
Grasso %	0,18	GRT	78	
Proteine %	0,09	PRT	49	
Figlie	0	Allevamenti	0	
Valutazione Morfologica HFA				
TIPO	1,13	Ind. Mammella	0,99	
Ind. Arti/Piedi	0,32	Attendibilità %	79	
Valutazione Gestionale HFA				
Longevità	5,3	Cellule S.	2,75	
Facilità Parto				
Parto	1,2	Att. %	64	n° oss. 0

Dati USA Dicembre 2025

SCOTTY / LINEARE 12/25 - HFA

Statura	0,34
Forza anteriore	0,55
Profondità	0,49
Angolosità	0,60
Angolo groppa	0,12
Ampiezza groppa	0,79
Arti di lato	0,07
Arti da dietro	0,09
Tallone	0,20
Mammella ant.	0,89
Mammella post. Alt.	1,70
Mammella larghezza	1,87
Legamento	0,13
Piano mammella	-0,05
Pos. Cap. ant.	0,46
Pos. Cap. post.	0,30
Capezzoli dim.	0,01
0 figlie in 0 all.	-1 0 +1 +2

LEDGER



7HO17807 - US003279787832

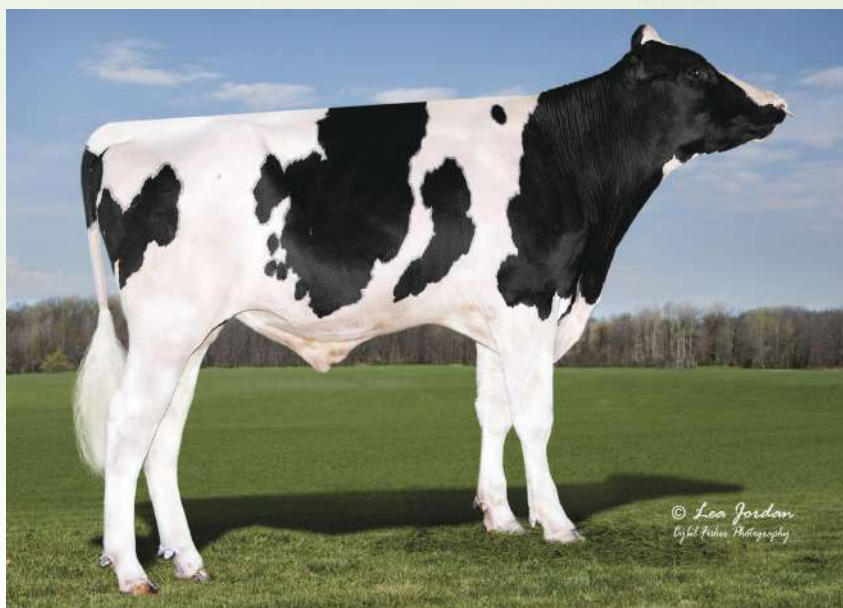
MATCREST SUNDANCE LEDGER-ET TR TP TM TC TY TV TL TD TE nato 31/01/2024

SUNDANCE X PAYLOAD X RENEGADE X (VG 86) BLOWTORCH X (VG 85) RACER X (VG 86) DAY X JEEVES

SUNDANCE X	PAYLOAD	X	RENEGADE	X	BLOWTORCH
EARLYBIRD	MATCREST PAYLOAD 2566-ET		MATCREST RENEGADE 9826-ET		MATCREST BLOWTORCH 1641-ET
X	Tipo +0,81 ICM +0,84 A&P +0,71		Tipo +0,54 ICM +0,69 A&P +1,06		VG 86 - VG MAMMELLA
TRY ME	Latte +1712 +0,05% +0,03%		Latte +383 +0,13% +0,05%		3.07 291 13.431 Kg 4.0% 3.0%

- OTTIMO A TITOLI PERCENTUALI
- OTTIMA LONGEVITÀ

- ECCELLENTE FERTILITÀ FIGLIE
- PARTI FACILI

FERTILITÀ FIGLIE
1,2PER
MANZEKcaseina
BBBETAcaseina
A2A2TPI
3405PFT
5057

Matcrest Sundance Ledger-ET



LEDGER - USDA 12/2025

TPI 3405	NM\$ 960	DWP\$ 752	HHP\$ 903	E.A. 302
LATTE	825	Attendibilità %		79
Grasso %	0,25	GRT		103
Proteine %	0,07	PRT		47
Figlie	0	Allevamenti		0
Valutazione Morfologica HFA				
TIPO	0,88	Ind. Mammella		1,04
Ind. Arti/Piedi	0,44	Attendibilità %		78
Valutazione Gestionale HFA				
Longevità	4,1	Cellule S.		2,82
Facilità Parto				
Parto	1,3	Att. %	63	n° oss. 0

Dati USA Dicembre 2025

LEDGER / LINEARE 12/25 - HFA

Statura				0,43
Forza anteriore				-0,41
Profondità				0,04
Angolosità				1,50
Angolo groppa				0,41
Ampiezza groppa				-0,01
Arti di lato				1,22
Arti da dietro				0,50
Tallone				0,07
Mammella ant.				0,75
Mammella post. Alt.				1,50
Mammella larghezza				1,47
Legamento				1,02
Piano mammella				0,67
Pos. Cap. ant.				1,29
Pos. Cap. post.				1,39
Capezzoli dim.				-1,32
0 figlie in 0 all.	-1	0	+1	+2

MIRKO



7HO17436 - US003239751712

WET ELVIN MIRKO-ET TR TP TM TC TY TV TL TD TE nato 12/05/2023

ELVIN X (VG 87) PAYLOAD X (VG 87 DOM) RENEGADE X (VG 87 DOM) MATTERS X (VG 85) HOTSHOT

ELVIN	X	PAYLOAD	X	RENEGADE	X	MATTERS
RAYSHEN		WET PAYLOAD MINK-ET		WET RENEGADE MELANIA-ET		WET MATTERS MARGIE-ET
X		VG 87 - VG MAMMELLA		VG 87 - VG MAMMELLA		VG 87 - VG MAMMELLA
BARCELONA		2.08 365 16.413 Kg 4,9% 3,3%		4.04 365 18.022 Kg 3,9% 3,0%		6.08 311 15.318 4,5% 3,2%

- OTTIMO A TITOLI PERCENTUALI
- AL TOP A INDICE SALUTE E PROFITTO HHP\$
- FORTE MIGLIORATORE DI ARTI E PIEDI
- PEDIGREE ALTERNATIVO

FERTILITÀ FIGLIE
0,6

BETAcaseina
A2A2

TPI
3403

PFT
5009



Wet Elvin Mirko-ET



MIRKO - USDA 12/2025					
TPI 3403	NM\$ 860	DWP\$ 991	HHP\$ 977	E.A. 280	
LATTE	278	Attendibilità %		81	
Grasso %	0,37	GRT		111	
Proteine %	0,13	PRT		43	
Figlie	0	Allevamenti		0	
Valutazione Morfologica HFA					
TIPO	1,30	Ind. Mammella		0,68	
Ind. Arti/Piedi	1,18	Attendibilità %		80	
Valutazione Gestionale HFA					
Longevità	3,4	Cellule S.		2,78	
Facilità Parto					
Parto	2,5	Att. %	90	n° oss.	327

Dati USA Dicembre 2025

MIRKO / LINEARE 12/25 - HFA				
Statura				1,39
Forza anteriore				0,81
Profondità				0,97
Angolosità				1,56
Angolo groppa				0,14
Ampiezza groppa				1,35
Arti di lato				0,30
Arti da dietro				1,64
Tallone				1,18
Mammella ant.				0,70
Mammella post. Alt.				0,80
Mammella larghezza				1,52
Legamento				1,10
Piano mammella				0,60
Pos. Cap. ant.				1,03
Pos. Cap. post.				1,31
Capezzoli dim.				0,28
0 figlie in 0 all.	-1	0	+1	+2

LYON

N GEN
7HO17706 - US003280020777
SIEMERS SSI RPR LYON-ET TR TP TM TC TY TV TL TD TE nato 27/04/2024
REAPER X (GP 84) IBENDIGO X TAOS X (VG 88 DOM) RIO X (VG 86 DOM) HELIX X (VG 85 DOM) TANGO

REAPER	X	IBENDIGO	X	TAOS	X	RIO
JALAPENO		BADGER SHF IBEN 40201-ET		S-S-I BG TAOS 2186 17176-ET		ADAWAY RIO 2186-ET
X		GP 84 - VG MAMMELLA		Tipo +1,64 ICM +0,78 A&P +0,81		VG 88 - VG MAMMELLA
PARFECT		Latte +1646 +0,12% +0,06%		2.11 304 17.913 Kg 3,4% 2,8%		3.02 305 19.140 Kg 3.7% 2.9%

- OTTIMO A LATTE E TITOLI
- OTTIMO A TIPO E MAMMELLA

- AL TOP A FERTILITÀ FIGLIE
- PARTI FACILI

FERTILITÀ FIGLIE
1,3
PER
MANZE
Kcaseina
BB
BETAcaseina
A2A2
TPI
3402


Bisnonna Adaway Rio 2186-ET

CheeseMerit
 Health
 Longevity
 Profit
 Robo
 SexedSemen

LYON - USDA 12/2025					
TPI 3402	NM\$ 830	DWP\$ 869	HHP\$ 952	E.A. 262	
LATTE	1313	Attendibilità %		80	
Grasso %	0,14	GRT		92	
Proteine %	0,05	PRT		57	
Figlie	0	Allevamenti		0	
Valutazione Morfologica HFA					
TIPO	1,43	Ind. Mammella		1,31	
Ind. Arti/Piedi	-0,20	Attendibilità %		79	
Valutazione Gestionale HFA					
Longevità	4,0	Cellule S.		2,88	
Facilità Parto					
Parto	1,4	Att. %	63	n° oss.	0

Dati USA Dicembre 2025

LYON / LINEARE 12/25 - HFA				
Statura				0,76
Forza anteriore				0,46
Profondità				0,48
Angolosità				1,25
Angolo groppa				-0,09
Ampiezza groppa				1,61
Arti di lato				0,09
Arti da dietro				-0,22
Tallone				0,34
Mammella ant.				1,57
Mammella post. Alt.				1,34
Mammella larghezza				1,97
Legamento				1,17
Piano mammella				0,88
Pos. Cap. ant.				0,86
Pos. Cap. post.				1,13
Capezzoli dim.				-0,08
0 figlie in 0 all.	-1	0	+1	+2

RAMONE

N-GEN



14HO17922 - US003283144892

OCD SUNDANCE RAMONE-ET TR TP TM TC TL TD TE nato 04/05/2024

SUNDANCE X (VG 85) ENGINEER X CAPTAIN X (VG 87 GMD DOM) COFFEE X SLAMDUNCK X DELTA

SUNDANCE X	ENGINEER X	CAPTAIN X	COFFEE
EARLYBIRD	OCD ENGINEER RAE 57273-ET	OCD CAPTAIN RAE 64355-ET	OCD COFFEE RAE 52467-ET
X	VG 85 - VG MAMMELLA	Tipo +0,96 ICM +0,98 A&P -0,29	VG 87 - VG MAMMELLA
TRY ME	Latte +1129 +0,23% +0,06%	Latte +1388 +0,18% +0,00%	3.01 364 18.781 Kg 3,6% 3,1%

• ECCELLENTE FERTILITÀ FIGLIE

• PARTI FACILI

• AL TOP A INDICE SALUTE E PROFITTO HHP\$

• PEDIGREE FUORILINEA

FERTILITÀ FIGLIE
1,9

PER
MANZE

TPI
3401

PFT
5215


OCD Sundance Ramone-ET



RAMONE - USDA 12/2025					
TPI 3401	NM\$ 862	DWP\$ 891	HHP\$ 976	E.A. 255	
LATTE	607	Attendibilità %	80		
Grasso %	0,27	GRT	99		
Proteine %	0,09	PRT	44		
Figlie	0	Allevamenti	0		
Valutazione Morfologica HFA					
TIPO	1,24	Ind. Mammella	0,90		
Ind. Arti/Piedi	0,23	Attendibilità %	79		
Valutazione Gestionale HFA					
Longevità	3,8	Cellule S.	2,83		
Facilità Parto					
Parto	1,2	Att. %	64	n° oss.	0

Dati USA Dicembre 2025

RAMONE / LINEARE 12/25 - HFA				
Statura				1,83
Forza anteriore				0,96
Profondità				1,18
Angolosità				1,43
Angolo groppa				0,62
Ampiezza groppa				1,38
Arti di lato				0,02
Arti da dietro				0,34
Tallone				1,08
Mammella ant.				0,89
Mammella post. Alt.				1,56
Mammella larghezza				1,79
Legamento				0,61
Piano mammella				1,15
Pos. Cap. ant.				0,34
Pos. Cap. post.				0,34
Capezzoli dim.				0,12
0 figlie in 0 all.	-1	0	+1	+2

SOUSAPHONE



7HO17639 - US003280020398

SIEMERS S-S-I SOUSAPHONE-ET TR TP TM TC TL TD TE nato 05/04/2024

RIMBOT X (GP 81) HOLYSMOKES X (GP 82) GAMEDAY X (GP 80) ROSCOE X FRAZZLED

RIMBOT	X	HOLYSMOKES	X	GAMEDAY	X	ROSCOE
RIX		S-S-I SHF HOLY 39726-ET		S-S-I GAMEDAY 12851-ET		MELARRY S-S-I 2948 12569-ET
X		GP 81 - GP MAMMELLA		GP 82 - GP MAMMELLA		GP 80 - GP MAMMELLA
SHELDON		Latte +762 +0,15% +0,04%		Latte +84 +0,35% +0,10%		3.01 359 14.954 Kg 5,2% 3,7%

- AL TOP PRO\$ IN CANADA
- AL TOP IN ITALIA A IES€

- AL TOP A INDICE SALUTE E PROFITTO HHP\$
- PARTI FACILI

FERTILITÀ FIGLIE
1,1PER
MANZEKcaseina
ABBETAcaseina
A2A2TPI
3361PFT
5008

Siemers S-S-I Sousaphone-ET



SOUSAPHONE - USDA 12/2025

TPI 3361	NM\$ 1007	DWP\$ 989	HHP\$ 959	E.A. 297
LATTE	1616	Attendibilità %		80
Grasso %	0,07	GRT		87
Proteine %	0,01	PRT		55
Figlie	0	Allevamenti		0
Valutazione Morfologica HFA				
TIPO	0,31	Ind. Mammella		0,83
Ind. Arti/Piedi	-0,35	Attendibilità %		79
Valutazione Gestionale HFA				
Longevità	5,0	Cellule S.		2,74
Facilità Parto				
Parto	1,3	Att. %	63	n° oss. 0

Dati USA Dicembre 2025

SOUSAPHONE / LINEARE 12/25 - HFA

Statura				-0,96
Forza anteriore				-1,26
Profondità				-0,99
Angolosità				1,09
Angolo groppa				-0,98
Ampiezza groppa				-0,63
Arti di lato				1,51
Arti da dietro				-0,79
Tallone				-0,65
Mammella ant.				0,83
Mammella post. Alt.				1,07
Mammella larghezza				1,05
Legamento				-0,15
Piano mammella				0,06
Pos. Cap. ant.				-0,16
Pos. Cap. post.				-0,27
Capezzoli dim.				-0,58
0 figlie in 0 all.	-1	0	+1	+2

WOZ-S

N-GEN

new

9HO17969 - US003270391753

LARS-ACRES ICECUBE WOZ-S-ET TR TP TM TC TL TD nato 05/10/2024

ICE CUBE-S X (GP 81) ELVIN X (GP 82) RASHAN X (VG 88 DOM) LEGACY X (GP 81 DOM) JAGGER

ICE CUBE-S	X	ELVIN	X	RASHAN	X	LEGACY
FROST BITE		LARS-ACRES ELVIN 28658-ET		LARS-ACRES SSI RAS 26113-ET		LARS-ACRES SSI 22907-ET
X		GP 81 - GP MAMMELLA		GP 82 - VG MAMMELLA		VG 88 - EX MAMMELLA
PARFECT		Latte +481 +0,32% +0,11%		1.11 365 14.361 Kg 4,7% 3,5%		3.01 342 17.795 Kg 4,3% 3,5%

- TORO PORTATORE DEL GENE SLICK
- AL TOP A PRO\$ IN CANADA

- ECCELLENTE FERTILITÀ FIGLIE
- PARTI FACILI

FERTILITÀ FIGLIE
2,1

PER
MANZE

Kcaseina
BB

BETAcaseina
A2A2

TPI
3279



Nonna Lars-Acres SSI Ras 26113-ET



CheeseMerit



Longevity



Profit



Robo



SexedSemen

WOZ-S - USDA 12/2025

TPI 3279	NM\$ 781	DWP\$ 760	HHP\$ 865	E.A. 247
LATTE	790	Attendibilità %	79	
Grasso %	0,19	GRT	84	
Proteine %	0,08	PRT	47	
Figlie	0	Allevamenti	0	
Valutazione Morfologica HFA				
TIPO	0,76	Ind. Mammella	0,31	
Ind. Arti/Piedi	-0,04	Attendibilità %	79	
Valutazione Gestionale HFA				
Longevità	3,5	Cellule S.	2,82	
Facilità Parto				
Parto	1,2	Att. %	62	n° oss. 0

Dati USA Dicembre 2025

WOZ-S / LINEARE 12/25 - HFA

Statura				0,71
Forza anteriore				-0,01
Profondità				0,19
Angolosità				1,30
Angolo groppa				0,22
Ampiezza groppa				0,73
Arti di lato				1,41
Arti da dietro				-0,16
Tallone				-0,36
Mammella ant.				0,40
Mammella post. Alt.				0,59
Mammella larghezza				0,83
Legamento				0,19
Piano mammella				0,31
Pos. Cap. ant.				-0,24
Pos. Cap. post.				-0,03
Capezzoli dim.				-0,21
0 figlie in 0 all.	-1	0	+1	+2

COWMANAGER®

INSIEME VERSO IL FUTURO DEL TUO ALLEVAMENTO



FERTILTÀ



SALUTE



ALIMENTAZIONE



TRANSIZIONE



Monitorare la fertilità, lo stato di salute, l'alimentazione e la transizione delle vacche con estrema precisione

Video-testimonianza

Scansiona il codice QR per visualizzare le VIDEO-TESTIMONIANZE



**SOC. AGR. COLOMBARONE
DI BRUSCHI**
Besenzone (PC)

SARA GOTTI
Responsabile Cow Monitoring e
Software Dairy Management Cosapam



PREVENZIONE MASTITI



ECOLAB®

PER LA TUA MANDRIA ESIGI IL MEGLIO!

Contatta subito il tuo agente Cosapam o la sede per avere maggiori informazioni sui molteplici vantaggi della Linea Prevenzione Mastiti Cosapam!



SCAN ME



SCOPRI le testimonianze degli allevatori che hanno scelto di affidarsi alla Linea Prevenzione Mastiti Cosapam!

Scansiona i codici QR per le due video testimonianze della SOC. AGR. BERGAMIN GIACOMO E C. (Rodigo – MN)



SCAN ME

IN SEDE

Co.S.A.P.A.M. Soc. Coop.

DIREZIONE

Direttore
Luca Santuari
cell. 335.5267230
e-mail: l.santuari@cosapam.it

AMMINISTRAZIONE - CONTABILITÀ
Elisabetta Magioncalda - Responsabile
Interno 4
e-mail: e.magioncalda@cosapam.it

Remo Gittardi
Interno 5
e-mail: r.gittardi@cosapam.it

COMMERCIALE E LOGISTICA
Donato Cicolini - Responsabile
Interno 2 - cell. 335.6960410
e-mail: d.cicolini@cosapam.it

Mariangela Locatelli - Assistente Commerciale
Interno 1
e-mail: m.locatelli@cosapam.it

Milena Sem - Assistente Commerciale
Interno 7
e-mail: m.sem@cosapam.it

Gloria Tamagni - Marketing e Comunicazione
Interno 6
e-mail: g.tamagni@cosapam.it

Paolo Grando - Resp. Recapito FA
Interno 8
e-mail: p.grando@cosapam.it

Daniele Squintani - Recapito FA
Interno 9
e-mail: d.squintani@cosapam.it

Luca Corona - Servizio Consegne
cell. 335.6960487
e-mail: l.corona@cosapam.it

PIANI DI ACCOPIAMENTO (WMS)

Luca Baldricchi
cell. 334.2037791
e-mail: luca.baldricchi@cosapam.it

Massimo Baruffini
cell. 339.4651212
e-mail: m.baruffini@cosapam.it

Gabriele Bonetta
cell. 339.2894420
e-mail: gabriele.bonetta@cosapam.it

Andrea Bruschi
cell. 329.1118829
e-mail: andrea.bruschi@cosapam.it

Stefano Chiari
cell. 340.7588586
e-mail: stefano.chiari@cosapam.it

Carlo Chiodelli
cell. 335.8020864
e-mail: carlo.chiodelli@cosapam.it

Marco Olivieri
cell. 340.3280620
e-mail: marco.olivieri@cosapam.it

ASSISTENZA TECNICA E VETERINARIA

Carlotta Bacchiocchi
cell. 340.0028468
e-mail: c.bacchiocchi@cosapam.it

COW MONITORING E SOFTWARE DAIRY MANAGEMENT

Sara Gotti
cell. 340.3526182
e-mail: s.gotti@cosapam.it

CONSULENZA DAIRY MANAGEMENT

Michele Teobaldi
cell. 335.7890232
e-mail: m.teobaldi@cosapam.it

SERVIZIO RIPRODUZIONE E F.A.

Giada Pasini - Responsabile Servizio
cell. 340.1203127
e-mail: giada.pasini@cosapam.it

Jessica Russomando
Responsabile Formazione e Coordinatrice Tecnici
cell. 347.7367758
e-mail: jessica.russomando@cosapam.it

Antonio Neglia - Coordinatore Tecnici
cell. 339.6337963
e-mail: antonio.neglia@cosapam.it

Marta Andreini
cell. 345.3232464
e-mail: marta.andreini@cosapam.it

Marco Barozzi
cell. 346.2147270
e-mail: marco.barozzi@cosapam.it

Cristian Bianchini
cell. 392.6851421
e-mail: cristian.bianchini@cosapam.it

Giorgia Bignami
cell. 351.9574906
e-mail: giorgia.bignami@cosapam.it

Martina Bondioli
cell. 331.8968348
e-mail: martina.bondioli@cosapam.it

Sergio Brizio
cell. 339.6245005
e-mail: sergio.brizio@cosapam.it

Lorenzo Cappelli
cell. 333.2029595
e-mail: lorenzo.cappelli@cosapam.it

Francesco Cisarri
cell. 328.0628605
e-mail: francesco.cisarri@cosapam.it

Mario Cusumano
cell. 340.9974845
e-mail: mario.cusumano@cosapam.it

Manuel Grigoli
cell. 347.9415072
e-mail: manuel.grigoli@cosapam.it

Omar Hedili
cell. 320.7610660
e-mail: omar.hedili@cosapam.it

Marco Montinaro
cell. 338.6459203
e-mail: marco.montinaro@cosapam.it

Martina Patamia
cell. 342.6472153
e-mail: martina.patamia@cosapam.it

Carlo Piccinelli
cell. 347.6693361
e-mail: carlo.piccinelli@cosapam.it

Francesco Raffa
cell. 346.3565019
e-mail: francesco.raffa@cosapam.it

Alessandro Ribuffi
cell. 327.2916600
e-mail: alessandro.ribuffi@cosapam.it

Anselmo Valentini
cell. 388.9362459
e-mail: anselmo.valentini@cosapam.it

SERVIZIO AGRONOMICOMICO (Milano - Lodi)

Giorgio Facchini
cell. 335.6544953
e-mail: g.facchini@cosapam.it

Francesco Marinoni
cell. 340.7012823
e-mail: f.marinoni@cosapam.it

RETE VENDITA

Lombardia

Raffaele Selvaggio (MI-LO-CR-CO-LC-SO-MB)
cell. 340.7625802
e-mail: raffaele.selvaggio@cosapam.it

Michele Viganò (CO-LC-SO)
GRUNDTY s.r.l. - Rivenditore autorizzato
cell. 333.5818401

Filippo Casali (LO)
cell. 328.1656902
e-mail: filippo.casali@cosapam.it

Massimo Brognoli (MI-VA)
cell. 335.455190
e-mail: massimo.brognoli@cosapam.it

Giancarlo Cattagni (CR)
cell. 347.1876309
e-mail: giancarlo.cattagni@cosapam.it

Giorgio Tomasoni (BG-BS-CR)
cell. 335.6175125
e-mail: giorgio.tomasoni@cosapam.it

Michele Calabria (BG-BS-CR)
cell. 338.4563960
e-mail: michele.calabria@cosapam.it

Gabriele Bonetta (BS)
cell. 339.2894420
e-mail: gabriele.bonetta@cosapam.it

Domenico Gandaglia (BS)
cell. 340.2314621
e-mail: domenico.gandaglia@cosapam.it

Giovanni Gandaglia (BS)
cell. 339.5233693
e-mail: giovanni.gandaglia@cosapam.it

Nicola Messetti (BS-CR)
cell. 348.3809058
e-mail: nicola.messetti@cosapam.it

Salvatore Reale (BS)
cell. 347.1520241
e-mail: salvatore.reale@cosapam.it

Stefano Montresor (MN)
cell. 348.4461718
e-mail: stefano.montresor@cosapam.it

Fabio Tamassia (MN)
cell. 329.9628106
e-mail: fabio.tamassia@cosapam.it

Luciano Remondini (MN)
cell. 333.4575418
e-mail: luciano.remondini@cosapam.it
Lorenzo Remondini (MN)
cell. 347.2921769
e-mail: lorenzo.remondini@cosapam.it

Franco Monteleone (PV)
cell. 333.2701964
e-mail: franco.monteleone@cosapam.it

Andrea Bruschi (PV)
cell. 329.1118829
e-mail: andrea.bruschi@cosapam.it

Veneto - Friuli - Trentino Alto Adige

Stefano Montresor (Friuli)
cell. 348.4461718
e-mail: stefano.montresor@cosapam.it

Luciano Remondini (PD-VR)
cell. 333.4575418
e-mail: luciano.remondini@cosapam.it

Lorenzo Remondini (VE-TV-VI)
cell. 347.2921769
e-mail: lorenzo.remondini@cosapam.it

Giorgio Tomasoni (TN-BZ)
cell. 335.6175125
e-mail: giorgio.tomasoni@cosapam.it

Piemonte

Franco Monteleone (VB-NO-AL-VC)
cell. 333.2701964
e-mail: franco.monteleone@cosapam.it

Gianmario Ravera (TO-CN)
cell. 333.1078959
e-mail: gianmario.ravera@cosapam.it

Emilia Romagna

Franco Monteleone (PC)
cell. 333.2701964
e-mail: franco.monteleone@cosapam.it

Andrea Bruschi (PC)
cell. 329.1118829
e-mail: andrea.bruschi@cosapam.it

BEST SIREs s.r.l.
Tel. 02.7532954 - Fax 02.7532283
e-mail: best.sires@tiscali.it

Claudio Amovilli (RE-PR)
cell. 336.648137
e-mail: claudio.amovilli@cosapam.it

Fiorindo Anceschi (RE-PR)
cell. 348.3141453

Fabio Tamassia (RE)
cell. 329.9628106
e-mail: fabio.tamassia@cosapam.it

Stefano Baffagnotti (PR)
cell. 393.4347797
e-mail: stefano.baffagnotti@cosapam.it

Roberto Miani (MO)
cell. 336.424420
e-mail: roberto.miani@cosapam.it

Lorenzo Remondini (BO)
cell. 347.2921769
e-mail: lorenzo.remondini@cosapam.it

Lazio - Toscana - Campania

Centro Tori Chiacchierini
tel. 075.602726
e-mail: centrotori@chiacchierini.it

Antonio Vagniluca (GR-RM-FR-LT-RI-VT)
cell. 347.1825048
e-mail: antonio.vagniluca@cosapam.it

Silvano Monachesi (BN-SA-AV)
cell. 335.7815772
e-mail: silvano.monachesi@cosapam.it

Umbria - Marche - Abruzzo Molise - Puglia - Basilicata

Silvano Monachesi
cell. 335.7815772
e-mail: silvano.monachesi@cosapam.it

Sardegna

Massimo Brognoli
cell. 335.455190
e-mail: massimo.brognoli@cosapam.it

Calabria

Francesco Lento
cell. 328.4399991
e-mail: francesco.lento@cosapam.it

Sicilia

Emanuele Burgaletta
cell. 335.337490
e-mail: emanuele.burgaletta@cosapam.it



Seguici su Facebook e Instagram
clicca "MI PIACE" sulla pagina Cosapam



Scarica gratuitamente
la APP Cosapam



Co.S.A.P.A.M. Soc. Coop.

Via Fratelli Rossi Ettore ed Ercole Sante n.10/12

26826 Secugnago (LODI)

Tel 0377.807835 | Fax 0377.807843

www.cosapam.it | email info@cosapam.it



MISTO
Carta | A sostegno della
gestione forestale responsabile
FSC® C139028