

Skyhigh



US0003200520213 LA RAINBOW BFLY SKYHIGH ET
LUCKY CARL X CADENCE X DURHAM

- La madre è la fortissima La Rainbow Btfy Skyhigh ET VG88 EX90 MS
- Toro completo di facile utilizzo

K caseina BB + Beta Latto Globulina BB = 4B

Kcaseina
BB

BETAcaseina
A2A2

SKYHIGH - CDCB-S 04/2024

PPR	-21	NM\$	-124
LATTE	292	Attendibilità %	94
Grasso %	-0,12	GRT	-17
Proteine %	-0,02	PRT	4
Figlie	224	Allevamenti	106
Valutazione Morfologica / Gestionale CDCB-S/BSCBA			
TIPO	0,40	Ind. Mammella	0,41
Ind. Arti/Piedi	0,10	Attendibilità %	88
Longevità	-1,1	Cellule S.	2,74
Parto	3,1	Att. %	92 n° oss. 738

SKYHIGH / 04/24 - CDCB-S/BSCBA

Statura				0,50
Forza anteriore				0,30
Profondità				0,60
Angolosità				0,30
Angolo groppa				-1,50
Ampiezza groppa				0,40
Arti di lato				0,60
Arti da dietro				0,20
Tallone				0,10
Mammella ant.				0,40
Mammella post. Alt.				0,50
Mammella larghezza				0,80
Legamento				-0,20
Piano mammella				0,20
Pos. Cap. ant.				0,20
Capezzoli dim.				-0,30
60 figlie in 33 all. -1 0 +1 +2				

Dati USA aprile 2024



Discovery



US003210631726 HILLTOP ACRES H DISCOVERY
HILTON X GET LUCKY X BIVER

- 3° A FACILITÀ PARTO
- Top 50 a Latte
- Top 30 a Proteina
- Ottima Fertilità Seme SCR +2.2

K caseina BB + Beta Latto Globulina BB = 4B

Kcaseina
BB

BETAcaseina
A2A2

DISCOVERY - CDCB-S 04/2024

PPR	115	NM\$	445
LATTE	1175	Attendibilità %	67
Grasso %	-0,07	GRT	31
Proteine %	0,04	PRT	50
Figlie	0	Allevamenti	0
Valutazione Morfologica / Gestionale CDCB-S/BSCBA			
TIPO	0,20	Ind. Mammella	0,49
Ind. Arti/Piedi	0,10	Attendibilità %	68
Longevità	2,0	Cellule S.	2,86
Parto	1,7	Att. %	72 n° oss. 86

DISCOVERY / 04/24 - CDCB-S/BSCBA

Statura				0,80
Forza anteriore				0,00
Profondità				-0,50
Angolosità				0,20
Angolo groppa				1,30
Ampiezza groppa				-0,20
Arti di lato				-0,10
Arti da dietro				0,20
Tallone				0,50
Mammella ant.				0,30
Mammella post. Alt.				0,80
Mammella larghezza				0,90
Legamento				-0,30
Piano mammella				-0,10
Pos. Cap. ant.				1,00
Capezzoli dim.				-0,40
0 figlie in 0 all. -1 0 +1 +2				

Dati USA aprile 2024



Speed-NP



US003200520225 LA RAINBOW SWEET SPEED ET NP
KADE X DAREDEVIL X CADENCE

- TORO POLLED ETEROZIGOTE
- Positivo a Longevità +1.6
- Positivo a Fertilità Figlie DPR +0.7
- Madre EX 90, nonna EX 91

Kcaseina
BB

SPEED - CDCB-S 04/2024

PPR	68	NM\$	169
LATTE	431	Attendibilità %	80
Grasso %	-0,04	GRT	8
Proteine %	0,02	PRT	19
Figlie	20	Allevamenti	10
Valutazione Morfologica / Gestionale CDCB-S/BSCBA			
TIPO	0,30	Ind. Mammella	0,40
Ind. Arti/Piedi	0,10	Attendibilità %	76
Longevità	1,6	Cellule S.	3,04
Parto	2,0	Att. %	70 n° oss. 55

SPEED / 04/24 - CDCB-S/BSCBA

Statura				0,00
Forza anteriore				0,60
Profondità				-0,30
Angolosità				-0,50
Angolo groppa				1,20
Ampiezza groppa				0,10
Arti di lato				-0,60
Arti da dietro				0,10
Tallone				0,60
Mammella ant.				1,80
Mammella post. Alt.				0,90
Mammella larghezza				0,10
Legamento				-1,30
Piano mammella				1,00
Pos. Cap. ant.				-0,20
Capezzoli dim.				-0,20
8 figlie in 6 all. -1 0 +1 +2				

Dati USA aprile 2024

Brown



Puma

new

SexedSemen

US003219824450 HILLTOP ACRES TREK PUMA ETV
TREK X CADENCE X BUSH

- ECCEZIONALE FERTILITÀ DEL SEME SCR +4.2
- Positivo a Longevità +2.6

K caseina BB + Beta Latto Globulina BB = 4B

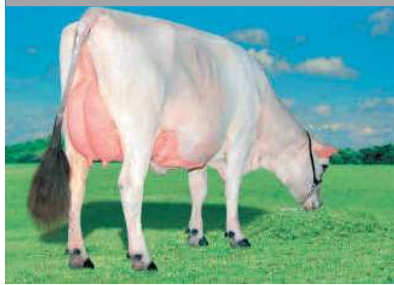
Kcaseina BB

BETAcaseina A2A2

Dati USA aprile 2024

PUMA - CDCB-S 04/2024			
PPR	116	NM\$	445
LATTE	1005	Attendibilità %	69
Grasso %	-0,06	GRT	27
Proteine %	0,01	PRT	37
Figlie	0	Allevamenti	0
Valutazione Morfologica / Gestionale CDCB-S/BSCBA			
TIPO	0,30	Ind. Mammella	0,42
Ind. Arti/Piedi	0,00	Attendibilità %	71
Longevità	2,6	Cellule S.	2,94
Parto	2,1	Att. %	73 n° oss.
			88

PUMA / 04/24 - CDCB-S/BSCBA				
Statura				0,90
Forza anteriore				-0,60
Profondità				-0,90
Angolosità				0,60
Angolo groppa				0,90
Ampiezza groppa				-0,40
Arti di lato				-0,10
Arti da dietro				-0,10
Tallone				-0,40
Mammella ant.				0,00
Mammella post. Alt.				0,60
Mammella larghezza				0,20
Legamento				0,80
Piano mammella				0,40
Pos. Cap. ant.				0,70
Capizzoli dim.				0,40
0 figlie in 0 all. -1 0 +1 +2				



Slim Shady PP

new

US003210815270 MEADO-BROOK SLIM SHADY PP
SPEED NP X HILTON X JAY P

- TORO POLLED OMOZIGOTE
- Ottima velocità di mungitura +108

K caseina BB + Beta Latto Globulina BB = 4B

Kcaseina BB

BETAcaseina A1A2

Dati USA aprile 2024

SLIM SHADY PP - CDCB-S 04/2024			
PPR	112	NM\$	341
LATTE	331	Attendibilità %	65
Grasso %	0,13	GRT	43
Proteine %	0,10	PRT	34
Figlie	0	Allevamenti	0
Valutazione Morfologica / Gestionale CDCB-S/BSCBA			
TIPO	0,30	Ind. Mammella	0,61
Ind. Arti/Piedi	0,20	Attendibilità %	67
Longevità	0,5	Cellule S.	3,02
Parto	2,2	Att. %	65 n° oss.
			40

SLIM SHADY PP / 04/24 - CDCB-S/BSCBA				
Statura				-0,50
Forza anteriore				0,60
Profondità				0,20
Angolosità				-0,50
Angolo groppa				0,00
Ampiezza groppa				0,30
Arti di lato				-0,50
Arti da dietro				0,30
Tallone				0,70
Mammella ant.				1,80
Mammella post. Alt.				0,40
Mammella larghezza				0,60
Legamento				-0,50
Piano mammella				0,50
Pos. Cap. ant.				0,30
Capizzoli dim.				-0,70
0 figlie in 0 all. -1 0 +1 +2				



Tank

K caseina BB + Beta Latto Globulina BB = 4B

SexedSemen

US000068204129 COZY NOOK DOBOY TANK
DOBOY X PAYSSLI X PRONTO

- ECCELLENTE FERTILITÀ SEME SCR +3.1
- 17° A TIPO
- 2° A ANGOLOSITÀ
- 5° A VELOCITÀ MUNGITURA
- Madre EX 90, nonna EX 92

Kcaseina BB

BETAcaseina A2A2

Dati USA aprile 2024

TANK - CDCB-S 04/2024			
PPR	105	NM\$	398
LATTE	775	Attendibilità %	70
Grasso %	0,02	GRT	37
Proteine %	0,01	PRT	28
Figlie	0	Allevamenti	0
Valutazione Morfologica / Gestionale CDCB-S/BSCBA			
TIPO	0,80	Ind. Mammella	1,09
Ind. Arti/Piedi	0,30	Attendibilità %	72
Longevità	2,4	Cellule S.	2,91
Parto	2,5	Att. %	85 n° oss.
			1062

TANK / 04/24 - CDCB-S/BSCBA				
Statura				2,20
Forza anteriore				0,00
Profondità				0,20
Angolosità				1,60
Angolo groppa				0,70
Ampiezza groppa				1,10
Arti di lato				-0,50
Arti da dietro				0,20
Tallone				0,40
Mammella ant.				0,80
Mammella post. Alt.				1,00
Mammella larghezza				1,10
Legamento				1,00
Piano mammella				0,90
Pos. Cap. ant.				0,90
Capizzoli dim.				-0,80
1 figlie in 1 all. -1 0 +1 +2				