



Victorious



US003126479524 RIVER VALLEY VICTORIOUS-ET
BARNABAS X IATOLA X DUAISEOIR

- **AL.CE. J. BARBIE VG89**
Campionessa assoluta alla fiera Internazionale di Cremona 2025
- **TOP 15 PROVATI A TIPO +1.2**
- **3° PROVATO A JUI +21.80**
- **VACCHE DA SHOW**
- Toro Mastitis Resistant
- Premier Sire Jersey a Madison 2025

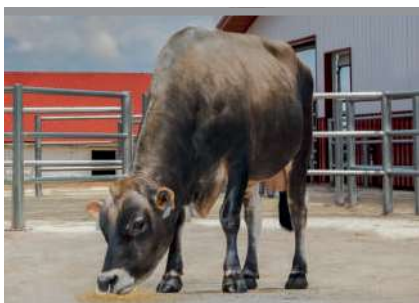
Kcaseina
BB

BETAcaseina
A2A2

VICTORIOUS - CDCB-S 04/2026		
JPI	-8 NMS	-273
LATTE	-934	Attendibilità % 99
Grasso %	0,15 GRT	-20
Proteine %	0,09 PRT	-18
Figlie	6211 Allevamenti	1308
Valutazione Morfologica / Gestionale CDCB-S/AJCA		
TIPO	1,20 Ind. Mammella	21,80
Longevità	-0,7 Cellule S.	3,07

Dati USA Aprile 2026

VICTORIOUS / 04/26 - CDCB-S/AJCA			
Statura			0,90
Forza anteriore			0,20
Angolosità			0,60
Angolo groppa			-0,10
Ampiezza groppa			0,60
Arti di lato			-0,70
Tallone			0,00
Mammella ant.			1,70
Mammella post. Alt.			1,60
Mammella larghezza			0,80
Legamento			0,50
Piano mammella			1,90
Pos. Cap. ant.			1,60
Pos. Cap. post.			1,50
Capezzoli dim.			-1,20
3729 figlie in 899 all.	-1	0	+1 +2



Mateo



US003221920398 KASH-IN MATEO-ET
BLIZZARD X JIGGY X CHROME

- **OTTIMO A MAMMELLA JUI +18.00**
- **OTTIMO A PL +3.6**
- **Positivo a Fertilità Figlie DPR +0.7**

Kcaseina
BB

BETAcaseina
A2A2

MATEO - CDCB-S 04/2026		
JPI	153 NMS	330
LATTE	450	Attendibilità % 79
Grasso %	0,03 GRT	28
Proteine %	0,05 PRT	27
Figlie	0 Allevamenti	0
Valutazione Morfologica / Gestionale CDCB-S/AJCA		
TIPO	0,80 Ind. Mammella	18,00
Longevità	3,6 Cellule S.	2,96

Dati USA Aprile 2026

MATEO / 04/26 - CDCB-S/AJCA			
Statura			1,80
Forza anteriore			1,00
Angolosità			0,90
Angolo groppa			-0,60
Ampiezza groppa			1,00
Arti di lato			0,00
Tallone			0,20
Mammella ant.			0,70
Mammella post. Alt.			0,60
Mammella larghezza			0,90
Legamento			-0,10
Piano mammella			0,70
Pos. Cap. ant.			0,50
Pos. Cap. post.			0,40
Capezzoli dim.			-0,40
0 figlie in 0 all.	-1	0	+1 +2



Firstcut



US003209722037 DUPAT FIRSTCUT-ET
HOLEINONE X FEARLESS X SPARKY

- **3° TORI PROVATI A TIPO +1.4**
- **TOP A JUI +19.40**
- **Positivo a SCR +0.6**
- **Positivo a PL +1.0**
- La madre nella foto è Dupat Fearless EX93
- 5 generazioni di EX e VG tutte con carriera produttiva sopra i 450 q

Kcaseina
BB

BETAcaseina
A2A2

FIRSTCUT - CDCB-S 04/2026		
JPI	74 NMS	148
LATTE	438	Attendibilità % 97
Grasso %	0,00 GRT	21
Proteine %	0,00 PRT	17
Figlie	333 Allevamenti	40
Valutazione Morfologica / Gestionale CDCB-S/AJCA		
TIPO	1,40 Ind. Mammella	19,40
Longevità	1,0 Cellule S.	3,11

Dati USA Aprile 2026

FIRSTCUT / 04/26 - CDCB-S/AJCA			
Statura			0,80
Forza anteriore			0,70
Angolosità			1,60
Angolo groppa			-0,60
Ampiezza groppa			0,50
Arti di lato			-0,40
Tallone			0,70
Mammella ant.			0,40
Mammella post. Alt.			1,80
Mammella larghezza			1,40
Legamento			0,40
Piano mammella			0,30
Pos. Cap. ant.			0,10
Pos. Cap. post.			-0,30
Capezzoli dim.			0,50
75 figlie in 18 all.	-1	0	+1 +2



College {6}

new

SexedSemen

US003236267024 JX PRIMUS GRADUATE COLLEGE {6}-ET
GRADUATE X JX THRASHER {6} X JX FOURNETTE {3}

- **TOP 25 A MAMMELLA JUI +21.00**
- **ECCELLENTE FERTILITÀ SEME SCR +2.5**
- **Ottimo a Longevità +3.7**
- **Positivo a Fertilità Figlie DPR +0.9**

Kcaseina
BB

BETAcaseina
A2A2

JX COLLEGE {6} - CDCB-S 04/2026		
JPI	136 NM\$	264
LATTE	850 Attendibilità %	79
Grasso %	-0,12 GRT	18
Proteine %	-0,02 PRT	27
Figlie	0 Allevamenti	0
Valutazione Morfologica / Gestionale CDCB-S/AJCA		
TIPO	1,00 Ind. Mammella	21,00
Longevità	3,7 Cellule S.	2,99

Dati USA Aprile 2026

JX COLLEGE {6} / 04/26 - CDCB-S/AJCA			
Statura			1,40
Forza anteriore			0,30
Angolosità			0,80
Angolo groppa			-0,30
Ampiezza groppa			0,30
Arti di lato			0,40
Tallone			0,20
Mammella ant.			1,00
Mammella post. Alt.			1,20
Mammella larghezza			1,20
Legamento			0,50
Piano mammella			1,10
Pos. Cap. ant.			-0,10
Pos. Cap. post.			-0,30
Capezzoli dim.			0,40
0 figlie in 0 all.	-1	0	+1 +2



Braille

SexedSemen

US003252216964 GOLD MEDAL JLS ODESZA BRAILLE-ET
ODESZA X JX CORDOBA {5} x JX TRASHER {6}

- **TOP 15 A JPI**
- **3° A TIPO +1.1**
- **OTTIMO A MAMMELLA +20.30**
- **Ottimo a Longevità +4.8**
- **Positivo a Fertilità Figlie DPR +1.5**

Kcaseina
BB

BETAcaseina
A2A2

BRAILLE - CDCB-S 04/2026		
JPI	180 NM\$	519
LATTE	989 Attendibilità %	75
Grasso %	-0,06 GRT	37
Proteine %	-0,05 PRT	28
Figlie	0 Allevamenti	0
Valutazione Morfologica / Gestionale CDCB-S/AJCA		
TIPO	1,10 Ind. Mammella	20,30
Longevità	4,8 Cellule S.	2,92

Dati USA Aprile 2026

BRAILLE / 04/26 - CDCB-S/AJCA			
Statura			0,50
Forza anteriore			-0,10
Angolosità			0,50
Angolo groppa			-1,20
Ampiezza groppa			0,00
Arti di lato			-0,50
Tallone			0,60
Mammella ant.			1,20
Mammella post. Alt.			1,10
Mammella larghezza			0,30
Legamento			0,20
Piano mammella			1,40
Pos. Cap. ant.			0,30
Pos. Cap. post.			-0,10
Capezzoli dim.			1,00
0 figlie in 0 all.	-1	0	+1 +2



Jx Julius {6}

SexedSemen

US003250244886 JX SUNBOW JLS CORSAIR JULIUS {6}-ET
JX CORSAIR {5} X SKYLER X PILGRIM

- **TOP 15 A JUI +21.80**
- **Ottimo a Longevità PL +1.6**
- **Positivo a Fertilità Seme SCR +0.4**
- **Positivo a fertilità Figlie DPR +0.1**

K caseina **BB** + Beta Latto Globulina **BB** = **4B**

Kcaseina
BB

BETAcaseina
A2A2

JX JULIUS {6} - CDCB-S 04/2026		
JPI	123 NM\$	300
LATTE	313 Attendibilità %	79
Grasso %	0,11 GRT	37
Proteine %	0,02 PRT	15
Figlie	0 Allevamenti	0
Valutazione Morfologica / Gestionale CDCB-S/AJCA		
TIPO	0,70 Ind. Mammella	21,80
Longevità	1,6 Cellule S.	2,90

Dati USA Aprile 2026

JX JULIUS {6} / 04/26 - CDCB-S/AJCA			
Statura			0,30
Forza anteriore			0,30
Angolosità			0,30
Angolo groppa			-0,30
Ampiezza groppa			-0,10
Arti di lato			-0,20
Tallone			0,70
Mammella ant.			1,80
Mammella post. Alt.			1,30
Mammella larghezza			0,00
Legamento			0,40
Piano mammella			2,00
Pos. Cap. ant.			0,20
Pos. Cap. post.			0,30
Capezzoli dim.			0,10
0 figlie in 0 all.	-1	0	+1 +2



Odesza



US003242639203 DUPAT BLIZZARD ODESZA-ET
BLIZZARD X JX CHIEF{6} X BANCROFT

- 5° A TIPO +1.4
- OTTIMO A JUI +19.20
- OTTIMO A PL +3.9

ODESZA - CDCB-S 04/2026			
JPI	158	NM\$	462
LATTE	1056	Attendibilità %	79
Grasso %	-0,06	GRT	40
Proteine %	-0,03	PRT	34
Figlie	0	Allevamenti	0
Valutazione Morfologica / Gestionale CDCB-S/AJCA			
TIPO	1,40	Ind. Mammella	19,20
Longevità	3,9	Cellule S.	2,88

Dati USA Aprile 2026

ODESZA / 04/26 - CDCB-S/AJCA			
Statura			0,60
Forza anteriore			0,30
Angolosità			1,40
Angolo groppa			-0,30
Ampiezza groppa			0,30
Arti di lato			-0,40
Tallone			0,20
Mammella ant.			0,90
Mammella post. Alt.			2,00
Mammella larghezza			1,60
Legamento			0,10
Piano mammella			-0,20
Pos. Cap. ant.			-0,20
Pos. Cap. post.			-0,70
Capizzoli dim.			1,50
0 figlie in 0 all.	-1	0	+1 +2

Kcaseina
BB

BETAcaseina
A2A2



Big Red



US003232102810 VICTORY RHONDAS BIG RED-ET
BANCROFT X LEXICON X SAMBO

- OTTIMO A MAMMELLA JUI +19.80
- Positivo a Longevità PL +0.6
- Madre EX 93, Bisnonna EX 94

BIG RED - CDCB-S 04/2026			
JPI	58	NM\$	-14
LATTE	-86	Attendibilità %	84
Grasso %	-0,02	GRT	-8
Proteine %	0,04	PRT	5
Figlie	12	Allevamenti	8
Valutazione Morfologica / Gestionale CDCB-S/AJCA			
TIPO	0,80	Ind. Mammella	19,80
Longevità	0,6	Cellule S.	3,02

Dati USA Aprile 2026

BIG RED / 04/26 - CDCB-S/AJCA			
Statura			0,20
Forza anteriore			0,20
Angolosità			0,30
Angolo groppa			0,80
Ampiezza groppa			0,20
Arti di lato			-0,70
Tallone			0,60
Mammella ant.			1,20
Mammella post. Alt.			1,00
Mammella larghezza			1,00
Legamento			0,30
Piano mammella			0,80
Pos. Cap. ant.			0,40
Pos. Cap. post.			0,50
Capizzoli dim.			-0,50
10 figlie in 4 all.	-1	0	+1 +2

Kcaseina
BB

BETAcaseina
A2A2



JX Corsair {5}



US003213193868 JX PRIMUS ROWAN CORSAIR {5}-ET
ROWAN X ENZO {3} X LEMONHEAD

- OTTIMO A MAMMELLA JUI +17.10
- Positivo a Longevità PL +1.0

K caseina **BB** + Beta Latto Globulina **BB** = **4B**

JX JULIUS {6} - CDCB-S 04/2026			
JPI	123	NM\$	300
LATTE	313	Attendibilità %	79
Grasso %	0,11	GRT	37
Proteine %	0,02	PRT	15
Figlie	0	Allevamenti	0
Valutazione Morfologica / Gestionale CDCB-S/AJCA			
TIPO	0,70	Ind. Mammella	21,80
Longevità	1,6	Cellule S.	2,90

Dati USA Aprile 2026

JX JULIUS {6} / 04/26 - CDCB-S/AJCA			
Statura			0,30
Forza anteriore			0,30
Angolosità			0,30
Angolo groppa			-0,30
Ampiezza groppa			-0,10
Arti di lato			-0,20
Tallone			0,70
Mammella ant.			1,80
Mammella post. Alt.			1,30
Mammella larghezza			0,00
Legamento			0,40
Piano mammella			2,00
Pos. Cap. ant.			0,20
Pos. Cap. post.			0,30
Capizzoli dim.			0,10
0 figlie in 0 all.	-1	0	+1 +2

Kcaseina
BB

BETAcaseina
A2A2



Kronos-PP



US00327644415 KASH-IN CRAZEFULLS KRONOS-PP-ET
LAMOURE-PP X CRAZE X LOVABULL-P

- **TOP A MAMMELLA +20.40**
- **Ottima fertilità Seme SCR+1.6**
- **Ottimo a Longevità +2.2**
- **Positivo a Fertilità Figlie DPR +0.6**

KRONOS-PP - CDCB-S 04/2026			
JPI	103	NM\$	187
LATTE	448	Attendibilità %	78
Grasso %	-0,11	GRT	1
Proteine %	-0,03	PRT	11
Figlie	0	Allevamenti	0
Valutazione Morfologica / Gestionale CDCB-S/AJCA			
TIPO	0,80	Ind. Mammella	20,40
Longevità	2,2	Cellule S.	2,91

KRONOS-PP / 04/26 - CDCB-S/AJCA			
Statura			0,50
Forza anteriore			-0,40
Angolosità			0,80
Angolo groppa			0,10
Ampiezza groppa			-0,40
Arti di lato			0,10
Tallone			0,10
Mammella ant.			0,50
Mammella post. Alt.			1,60
Mammella larghezza			0,60
Legamento			0,40
Piano mammella			1,50
Pos. Cap. ant.			-0,20
Pos. Cap. post.			0,10
Capezzoli dim.			0,50
0 figlie in 0 all.	-1	0	+1 +2

Kcaseina
BB

BETAcaseina
A2A2

Dati USA Aprile 2026



Zedd



US003209721984 DUPAT THRASHER ZEDD-ET
JX THRASHER {6} X FEARLESS X SPARKY

- **OTTIMO A MAMMELLA JUI +15.90**
- **OTTIMO A FERTILITÀ FIGLIE DPR +2.4**
- **Positivo a PL +2.5**

ZEDD - CDCB-S 04/2026			
JPI	107	NM\$	231
LATTE	385	Attendibilità %	93
Grasso %	-0,05	GRT	9
Proteine %	0,01	PRT	17
Figlie	97	Allevamenti	22
Valutazione Morfologica / Gestionale CDCB-S/AJCA			
TIPO	0,20	Ind. Mammella	15,90
Longevità	2,5	Cellule S.	3,09

ZEDD / 04/26 - CDCB-S/AJCA			
Statura			1,30
Forza anteriore			0,20
Angolosità			0,80
Angolo groppa			0,00
Ampiezza groppa			-0,30
Arti di lato			0,20
Tallone			0,50
Mammella ant.			0,10
Mammella post. Alt.			0,10
Mammella larghezza			0,10
Legamento			0,00
Piano mammella			0,80
Pos. Cap. ant.			0,10
Pos. Cap. post.			-0,20
Capezzoli dim.			-0,10
54 figlie in 12 all.	-1	0	+1 +2

Kcaseina
BB

BETAcaseina
A2A2

Dati USA Aprile 2026



Starlord



US003141725644 PRIMUS CRAZE STARLORD-ET
CRAZE X JX PFLEX {5} X DETERMINATE

- **1° A LONGEVITÀ PROVATI PL +5.3**
- **OTTIMO A MAMMELLA JUI +19.70**
- **Positivo a Fertilità Figlie DPR +1.8**
- **Toro Mastitis Resistant**
- **Toro Robo Plus**

STARLORD - CDCB-S 04/2026			
JPI	141	NM\$	367
LATTE	56	Attendibilità %	99
Grasso %	0,08	GRT	19
Proteine %	-0,03	PRT	-3
Figlie	3594	Allevamenti	283
Valutazione Morfologica / Gestionale CDCB-S/AJCA			
TIPO	0,60	Ind. Mammella	19,70
Longevità	5,3	Cellule S.	2,94

STARLORD / 04/26 - CDCB-S/AJCA			
Statura			0,40
Forza anteriore			-0,20
Angolosità			-0,40
Angolo groppa			0,60
Ampiezza groppa			-0,40
Arti di lato			-0,30
Tallone			0,80
Mammella ant.			1,20
Mammella post. Alt.			0,80
Mammella larghezza			0,20
Legamento			0,10
Piano mammella			1,60
Pos. Cap. ant.			0,80
Pos. Cap. post.			0,70
Capezzoli dim.			0,90
1089 figlie in 142 all.	-1	0	+1 +2

Kcaseina
BB

BETAcaseina
A2A2

Dati USA Aprile 2026