



Barnabas



US000067342492 JARS OF CLAY BARNABAS
TOPEKA x VALENTINO x VENERABLE

- 6° toro a Tipo in Italia
- Positivo a fertilità del seme con SCR +0,5

Kcaseina
BB

BETAcaseina
A2A2

Dati Produttivi USDA-AJCA 08/2019		JPI 51G	
LATTE	664	Attendibilità %	99
Figlie	3531	Allevamenti	566
GRT	32	Grasso %	0,00
PRT	23	Proteine %	0,00
Valutazione Morfologica/Gestionale USDA			
TIPO	2,40	Cellule Somatiche	3,04
JUI	23,70	Longevità	1,7

Barnabas/valutazione lineare USDA-AJCA 08/19	
Statura	2,20
Forza Anteriore	0,50
Angolosità	2,00
Angolo Groppa	0,90
Ampiezza Groppa	0,60
Arti Post.(Lato)	-1,20
Tallone	1,10
Mammella Ant.	1,40
Mammella Post.Alt.	2,20
Mammella Larghezza	1,50
Legamento	0,80
Piano Mammella	1,90
Pos.Cap.Ant.	1,20
Capezzoli Dim.	-0,40
1625 figlie in 346 all.	-1 0 +1 +2

Dati USA agosto 2019



Oliver-P



US000067184544 DUTCH HOLLOW OLIVER-P
VALENTINO X MIK-P X LEGION

- 2° toro a Tipo in Italia
- Specialista a mammella JUI +21,70
- Positivo a SCR +0,3
- Ottimo accoppiamento sulle figlie di Chrome e Dimension

Kcaseina
BB

BETAcaseina
A2A2

Dati Produttivi USDA-AJCA 08/2019		JPI 92G	
LATTE	713	Attendibilità %	99
Figlie	1673	Allevamenti	408
GRT	44	Grasso %	0,05
PRT	23	Proteine %	-0,01
Valutazione Morfologica/Gestionale USDA			
TIPO	2,30	Cellule Somatiche	3,01
JUI	21,70	Longevità	2,2

Oliver-P/valutazione lineare USDA-AJCA 08/19	
Statura	1,10
Forza Anteriore	0,40
Angolosità	1,40
Angolo Groppa	1,60
Ampiezza Groppa	0,20
Arti Post.(Lato)	-0,20
Tallone	0,60
Mammella Ant.	1,70
Mammella Post.Alt.	2,80
Mammella Larghezza	1,00
Legamento	0,30
Piano Mammella	1,50
Pos.Cap.Ant.	0,60
Capezzoli Dim.	-0,50
506 figlie in 146 all.	-1 0 +1 +2

Dati USA agosto 2019

Jersey



UR Kyrie



US003140305937 UR JX FARIA BROTHERS KYRIE
EUSEBIO X ACTION

- Ottimo dato a mammella JUI +23,10
- **ECCELLENTE FERTILITÀ DEL SEME SCR +2,9**

Kcaseina
BB

Dati Produttivi USDA-AJCA 08/2019		JPI 98G	
LATTE	1184	Attendibilità %	53
Figlie	0	Allevamenti	0
GRT	45	Grasso %	-0,05
PRT	42	Proteine %	0,00
Valutazione Morfologica/Gestionale USDA			
TIPO	2,00	Cellule Somatiche	3,08
JUI	23,10	Longevità	1,9

UR Kyrie/valutazione lineare USDA-AJCA 08/19	
Statura	1,80
Forza Anteriore	0,70
Angolosità	0,50
Angolo Groppa	0,20
Ampiezza Groppa	0,20
Arti Post.(Lato)	-0,60
Tallone	0,90
Mammella Ant.	2,40
Mammella Post.Alt.	1,60
Mammella Larghezza	0,40
Legamento	0,50
Piano Mammella	2,70
Pos.Cap.Ant.	0,10
Capezzoli Dim.	1,30
0 figlie in 0 all.	-1 0 +1 +2

Dati USA agosto 2019



Axis

US000067072875 SUGAR GROVE VALENTINO AXIS
VALENTINO X RESTORE X AVERY

- 6° a indice IQJ
- 2° toro a Latte e 3° a PRT in Italia
- Ideale sulle Dimension, Golda e Topeka

Kcaseina
BB

BETAcaseina
A2A2

Dati USA agosto 2019

Dati Produttivi USDA-AJCA 08/2019		JPI 108G	
LATTE	1813	Attendibilità %	99
Figlie	2009	Allevamenti	276
GRT	35	Grasso %	-0,24
PRT	55	Proteine %	-0,05
Valutazione Morfologica/Gestionale USDA			
TIPO	1,90	Cellule Somatiche	2,86
JUI	12,10	Longevità	3,2

Axis/valutazione lineare USDA-AJCA 08/19			
Statura			2,40
Forza Anteriore			0,60
Angolosità			1,70
Angolo Groppa			2,10
Ampiezza Groppa			0,60
Arti Post.(Lato)			-1,00
Tallone			0,80
Mammella Ant.			0,90
Mammella Post.Alt.			1,90
Mammella Larghezza			1,30
Legamento			0,00
Piano Mammella			0,90
Pos.Cap.Ant.			-0,70
Capezzoli Dim.			-0,80
928 figlie in 175 all.	-1	0	+1 +2



JX Dancer

new

sexed
semena

US000067742194 JX OAK LANE AVON DANCER {3}-ET
AVON X CHIESEL X DAZZLER

- Specialista a mammella JUI +30,50
- Eccellente a PL +7,3
- Eccellente a DPR +1,9

Kcaseina
BB

BETAcaseina
A2A2

Dati USA agosto 2019

Dati Produttivi USDA-AJCA 08/2019		JPI 158G	
LATTE	1115	Attendibilità %	76
Figlie	0	Allevamenti	0
GRT	34	Grasso %	-0,09
PRT	34	Proteine %	-0,03
Valutazione Morfologica/Gestionale USDA			
TIPO	2,20	Cellule Somatiche	2,99
JUI	30,50	Longevità	7,3

JX Dancer/valutazione lineare USDA-AJCA 08/19			
Statura			1,90
Forza Anteriore			0,90
Angolosità			0,90
Angolo Groppa			0,60
Ampiezza Groppa			0,70
Arti Post.(Lato)			-0,10
Tallone			0,80
Mammella Ant.			2,80
Mammella Post.Alt.			1,60
Mammella Larghezza			0,70
Legamento			0,70
Piano Mammella			3,00
Pos.Cap.Ant.			1,20
Capezzoli Dim.			-0,40
0 figlie in 0 all.	-1	0	+1 +2



Lemonhead

sexed
semena

US000118662185 STEINHAUSERS SAMSON LEMONHEAD
SAMSON X RENEGADE X HALLMARK

- Specialista a mammella JUI +23,50
- **ECCELLENTE FERTILITÀ SEME SCR +2,6**

Kcaseina
BB

BETAcaseina
A2A2

Dati USA agosto 2019

Dati Produttivi USDA-AJCA 08/2019		JPI 122G	
LATTE	149	Attendibilità %	99
Figlie	4341	Allevamenti	523
GRT	45	Grasso %	0,19
PRT	22	Proteine %	0,08
Valutazione Morfologica/Gestionale USDA			
TIPO	1,70	Cellule Somatiche	2,79
JUI	23,50	Longevità	4,0

Lemonhead/valutazione lineare USDA-AJCA 08/19			
Statura			3,00
Forza Anteriore			0,40
Angolosità			0,40
Angolo Groppa			0,90
Ampiezza Groppa			1,20
Arti Post.(Lato)			0,10
Tallone			1,00
Mammella Ant.			2,00
Mammella Post.Alt.			1,20
Mammella Larghezza			0,30
Legamento			0,50
Piano Mammella			2,70
Pos.Cap.Ant.			1,50
Capezzoli Dim.			0,80
1770 figlie in 242 all.	-1	0	+1 +2



Marlo {2}



US003011610022 JX FARIA BROTHERS MARLO {2}-ET
HILARIO X ACTION

- 7° Toro a Tipo in Italia
- Ottimo a vita produttiva PL+6,3
- Accoppiamento ideale sulle figlie di Valentino, Lemonhead e Oliver-P

Kcaseina
BB

BETAcaseina
A2A2

Dati Produttivi USDA-AJCA 08/2019		JPI 140G	
LATTE	623	Attendibilità %	99
Figlie	5034	Allevamenti	185
GRT	63	Grasso %	0,16
PRT	28	Proteine %	0,03
Valutazione Morfologica/Gestionale USDA			
TIPO	2,30	Cellule Somatiche	2,94
JUI	25,60	Longevità	6,3

Marlo/valutazione lineare USDA-AJCA 08/19			
Statura			1,00
Forza Anteriore			0,20
Angolosità			1,50
Angolo Groppa			-0,20
Ampiezza Groppa			0,90
Arti Post. (Lato)			-0,40
Tallone			1,40
Mammella Ant.			2,30
Mammella Post. Alt.			1,80
Mammella Larghezza			1,10
Legamento			0,60
Piano Mammella			2,60
Pos. Cap. Ant.			0,60
Capezzoli Dim.			0,30
1154 figlie in 99 all.	-1	0	+1 +2



Chrome



US003012423929 RIVER VALLEY CECE CHROME-ET
CRITIC-P x CELEBRITY x LYON

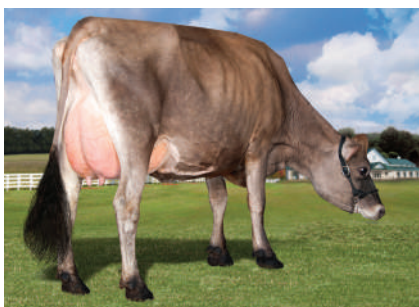
- 4° nella classifica nella JPI in Usa
- Toro nella Top 30 a IQJ e 4° a Tipo in Italia
- Eccellente sui tratti gestionali PL +5,3 e DPR +0,6
- Ottimo a JUI +33,00

Kcaseina
BB

BETAcaseina
A2A2

Dati Produttivi USDA-AJCA 08/2019		JPI 191G	
LATTE	1185	Attendibilità %	99
Figlie	1874	Allevamenti	295
GRT	63	Grasso %	0,03
PRT	44	Proteine %	0,01
Valutazione Morfologica/Gestionale USDA			
TIPO	2,80	Cellule Somatiche	2,80
JUI	33,00	Longevità	5,3

Chrome/valutazione lineare USDA-AJCA 08/19			
Statura			1,30
Forza Anteriore			-0,10
Angolosità			2,30
Angolo Groppa			0,10
Ampiezza Groppa			0,50
Arti Post. (Lato)			0,60
Tallone			0,00
Mammella Ant.			2,20
Mammella Post. Alt.			2,40
Mammella Larghezza			1,70
Legamento			1,80
Piano Mammella			2,30
Pos. Cap. Ant.			2,50
Capezzoli Dim.			0,10
1050 figlie in 201 all.	-1	0	+1 +2



Promo-P



US000075341095 RIVER VALLEY PFEN PROMO-P-ET
SMACK-P X CHILI X TBONE

- Buona spinta produttiva.
- Ottimo a Longevità +3,6

Kcaseina
BB

Dati Produttivi USDA-AJCA 08/2019		JPI 121G	
LATTE	1079	Attendibilità %	76
Figlie	0	Allevamenti	0
GRT	39	Grasso %	-0,06
PRT	44	Proteine %	0,03
Valutazione Morfologica/Gestionale USDA			
TIPO	1,40	Cellule Somatiche	3,13
JUI	15,70	Longevità	3,6

Promo-P/valutazione lineare USDA-AJCA 08/19			
Statura			2,00
Forza Anteriore			0,60
Angolosità			1,40
Angolo Groppa			0,50
Ampiezza Groppa			0,90
Arti Post. (Lato)			0,40
Tallone			0,70
Mammella Ant.			1,60
Mammella Post. Alt.			1,80
Mammella Larghezza			1,00
Legamento			0,00
Piano Mammella			1,40
Pos. Cap. Ant.			-0,10
Capezzoli Dim.			-0,10
0 figlie in 0 all.	-1	0	+1 +2



Calvin {4}



US0003124526356 JX FARIA BROTHERS CALVIN HARRIS
HARRIS X RENEGADE X BLADE {4}

- Alto a vita produttiva PL +3,5
- Positivo a SCR +0,5
- Ideale sulle Chrome, Lemonhead e Marlo

Kcaseina
BB

Dati Produttivi USDA-AJCA 08/2019		JPI 165G	
LATTE	1323	Attendibilità %	97
Figlie	447	Allevamenti	37
GRT	58	Grasso %	-0,02
PRT	55	Proteine %	0,04
Valutazione Morfologica/Gestionale USDA			
TIPO	1,10	Cellule Somatiche	3,00
JUI	12,30	Longevità	3,5

Calvin/valutazione lineare USDA-AJCA 08/19			
Statura			0,10
Forza Anteriore			-0,60
Angolosità			1,00
Angolo Groppa			0,00
Ampiezza Groppa			-0,60
Arti Post.(Lato)			-0,60
Tallone			0,40
Mammella Ant.			1,00
Mammella Post.Alt.			1,30
Mammella Larghezza			0,70
Legamento			0,40
Piano Mammella			0,90
Pos.Cap.Ant.			0,10
Capeczoli Dim.			-0,20
40 figlie in 9 all.	-1	0	+1 +2

Dati USA agosto 2019



Victorius



US003126479524 RIVER VALLEY VICTORIUS-ET
BARNABAS X IATOLA X DUAISEOIR

- **ECCELLENTE FERTILITÀ DEL SEME SCR +2,3**
- Toro Showcase in Usa
- Eccellente combinazione tipo e mammella
- Accoppiamento ideale sulle Disco e Tequila

Kcaseina
BB

BETAcaseina
A2A2

Dati Produttivi USDA-AJCA 08/2019		JPI 35G	
LATTE	-517	Attendibilità %	97
Figlie	403	Allevamenti	81
GRT	7	Grasso %	0,16
PRT	-2	Proteine %	0,09
Valutazione Morfologica/Gestionale USDA			
TIPO	2,10	Cellule Somatiche	2,96
JUI	31,00	Longevità	2,2

Victorius/valutazione lineare USDA-AJCA 08/19			
Statura			1,70
Forza Anteriore			0,10
Angolosità			1,20
Angolo Groppa			-0,30
Ampiezza Groppa			0,70
Arti Post.(Lato)			-1,00
Tallone			0,70
Mammella Ant.			2,50
Mammella Post.Alt.			2,20
Mammella Larghezza			0,90
Legamento			0,70
Piano Mammella			2,70
Pos.Cap.Ant.			1,80
Capeczoli Dim.			-0,60
136 figlie in 49 all.	-1	0	+1 +2

Dati USA agosto 2019



Avon {2}



US003011609974 JX FARIA BROTHERS AVON {2}-ET
VISIONARY X ACTION

- Eccellente Fertilità Figlie DPR +0,8
- Ottimo a Longevità + 6,0
- **ECCELLENTE A FERTILITÀ DEL SEME SCR +3,2**

Kcaseina
BB

BETAcaseina
A2A2

Dati Produttivi USDA-AJCA 08/2019		JPI 122G	
LATTE	1551	Attendibilità %	99
Figlie	5181	Allevamenti	187
GRT	13	Grasso %	-0,28
PRT	38	Proteine %	-0,08
Valutazione Morfologica/Gestionale USDA			
TIPO	2,10	Cellule Somatiche	3,01
JUI	27,40	Longevità	6,0

Avon/valutazione lineare USDA-AJCA 08/19			
Statura			1,10
Forza Anteriore			1,30
Angolosità			0,40
Angolo Groppa			-0,10
Ampiezza Groppa			0,10
Arti Post.(Lato)			-1,10
Tallone			1,10
Mammella Ant.			3,10
Mammella Post.Alt.			1,20
Mammella Larghezza			0,30
Legamento			0,60
Piano Mammella			3,00
Pos.Cap.Ant.			0,20
Capeczoli Dim.			0,40
970 figlie in 108 all.	-1	0	+1 +2

Dati USA agosto 2019