



Speciale NxGEN Agosto 2020

Con noi sempre in vetta.

A large, semi-transparent DNA double helix structure is centered in the background, rendered in a light green color. The helix is shown in a perspective view, curving across the frame.

NxGEN™

NxGEN™

**CATTURA I TREND
GENETICI COME
MAI PRIMA!**



Senza precedenti,
accesso anticipato
alla **genetica d'élite**



Tori bilanciati
al top della razza per i
tratti più importanti
per il reddito



Assicura un futuro
sostenibile alla tua
mandria, alla tua
famiglia e al tuo reddito



Minimizza l'intervallo
generazionale della
mandria **massimizzando**
l'incremento genetico



Genetica a prezzi
ragionevoli per
riproduttori eccellenti

 **cosapam**

Per maggiori informazioni contatta il tuo agente Cosapam o scrivi all'indirizzo mail:
nxgen@cosapam.it



Seguici su Facebook
clicca "MI PIACE" sulla pagina Cosapam

Disponibile su
App Store

APP ANDROID SU
Google play

Scarica gratuitamente
la APP Cosapam

Co.S.A.P.A.M. Soc. Coop.

Via Fratelli Rossi Ettore ed Ercole Sante n.10/12 - 26826 Secugnago (LODI)

Tel 0377.807835 | Fax 0377.807843

www.cosapam.it | email info@cosapam.it

Conway new



US003148929379 SANDY-VALLEY R CONWAY-ET TR TP TC TL TD

nato 18/03/2019

Renegade x (GP 82) Granite x (VG 85) Draco x (EX 92 GMD DOM) Mogul x (VG 86) Robust x (VG 87 DOM) Planet x (VG 87 GMD DOM) Cosmopolitan

RENEGADE	X	GRANITE	X	DRACO	X	MOGUL
JALTAAK x MILLINGTON		Sandy-Valley Cotton-ET		Sandy-Valley Calico-ET		Sandy-Valley Mg Calamity-ET
		GP 82 - VG MAMMELLA		VG 85 - VG MAMMELLA		EX 92 - EX MAMMELLA
		Latte +782 +0.20% +0.06%		2.00 315 11.109 Kg 4.1% 3.2%		3.02 315 14.495 Kg 4.9% 3.4%

- 5° TORO IN USA
- TOP 30 A NET MERIT TOP 200 USA
- TOP 25 A DWP\$

- TOP 25 A EFFICIENZA ALIM. TOP 200 USA
- 9° TORO A LPI CANADA
- TOP 40 A PRO\$ IN CANADA

FERTILITÀ FIGLIE
+1,4

Kcaseina
BB

BETAcaseina
A2A2

GTPI
3007

GPFT
4377



DATI ITA	
LATTE	+919
GR%	+0,70
PR%	+0,35
GR	110
PR	72
TIPO	+1,46
ARTI	+1,14
ICM	+2,12

4^ NONNA LARCREST COMET-ETS



CONWAY - USDA 08/2020				
TPI	3007	NM\$	830	DWP\$ 1081 EFF. AL. 245
LATTE			878	Attendibilità % 76
Grasso %		0,25	GRT	107
Proteine %		0,10	PRT	56
Figlie		0	Allevamenti	0
Valutazione Morfologica HFA				
TIPO	1,36	Ind. Mammella	1,15	
Ind. Arti/Piedi	0,54	Attendibilità %	75	
Valutazione Gestionale HFA				
Longevità	5,0	Cellule S.	2,84	
Facilità Parto				
Parto	2,4	Att. %	61	n° oss. 0

CONWAY / VALUTAZIONE LINEARE 08/20 - HFA				
Statura				1,00
Forza anteriore				0,19
Profondità				0,85
Angolosità				1,70
Angolo groppa				0,35
Ampiezza groppa				1,00
Arti di lato				1,29
Arti da dietro				0,88
Tallone				0,11
Mammella ant.				1,23
Mammella post. Alt.				1,79
Mammella larghezza				1,65
Legamento				1,09
Piano mammella				0,91
Pos. Cap. ant.				0,45
Pos. Cap. post.				0,61
Capezzoli dim.				0,83
0 figlie in 0 all.	-1	0	+1	+2

Dati USA agosto 2020

Genomici GTPI



Perfect



US003200124761 SIEMERS RENG D PARFECT-ET TR TP TC TL TD

nato 03/02/2019

Renegade x (VG 87) Delta-Lambda x (VG 87 DOM) Denver x (VG 86) Tango x (VG 87 DOM) Facebook x (VG 87) Mac x (VG 89 DOM) Goldwyn x (EX 90 DOM) Ozzie

RENEGADE	X	DELTA-LAMBDA	X	DENVER	X	TANGO
JALTAOAK x MILLINGTON		Siemers Lmda Paris 27856-ET VG 87 - VG MAMMELLA Latte +1371 +0.04% +0.04%		Siemers Denver Paris-ET VG 87 - VG MAMMELLA 2.02 365 16.072 Kg 4.3% 3.4%		Quality Tango Paris VG 86 - VG MAMMELLA 1.11 365 14.742 Kg 4.9% 3.4%

- 9° TORO IN USA
- 10° A TIPO TOP 200 USA
- 7° A ARTI E PIEDI TOP 200 USA
- TOP 30 LPI IN CANADA
- PEDIGREE FUORILINEA.
- LA MADRE È UNA DELLE MIGLIORI PRIMIPARE IN USA

Genomici GTPI

FERTILITÀ FIGLIE
+0,7

Kcaseina
BB

BETAcaseina
A2A2

GTPI
2991



DATI ITA	
LATTE	+1438
GR%	+0,39
PR%	+0,20
GR	98
PR	71
TIPO	+1,93
ARTI	+4,27
ICM	+1,86

BISNONNA QUALITY TANGO PARIS



PARFECT - USDA 08/2020

TPI	2991	NM\$	771	DWPS\$	915	EFF. AL.	213
LATTE	1334	Attendibilità %	77				
Grasso %	0,15	GRT	95				
Proteine %	0,06	PRT	60				
Figlie	0	Allevamenti	0				
Valutazione Morfologica HFA							
TIPO	1,93	Ind. Mammella	1,51				
Ind. Arti/Piedi	1,37	Attendibilità %	76				
Valutazione Gestionale HFA							
Longevità	4,3	Cellule S.	2,93				
Facilità Parto							
Parto	2,5	Att. %	61	n° oss.	0		

Dati USA agosto 2020

PARFECT / VALUTAZIONE LINEARE 08/20 - HFA

Statura	1,42
Forza anteriore	1,25
Profondità	1,42
Angolosità	1,77
Angolo groppa	0,50
Ampiezza groppa	2,13
Arti di lato	-0,36
Arti da dietro	1,98
Tallone	1,53
Mammella ant.	1,44
Mammella post. Alt.	2,66
Mammella larghezza	2,45
Legamento	1,51
Piano mammella	0,52
Pos. Cap. ant.	1,04
Pos. Cap. post.	1,62
Capezzoli dim.	0,52
0 figlie in 0 all.	-1 0 +1 +2

Ahead new



US003206144957 BLUMENFELD RENEGAD AHEAD-ET TR TP TC TL TD nato 29/03/2019

Renegade x (GP 80) Myles x (VG 85) Yoder x (GP 83) Supersire x (VG 88) Trigger x (VG 85) Sharky x (VG 85) Lancelot x (VG 86) Bw Marshall x (VG 87 GMD DOM) Rudolph

RENEGADE	X	MYLES	X	YODER	X	SUPERSIRE
JALTAAK x MILLINGTON		Blumenfeld Myles 5797-ET		Blumenfeld 4583 Yod 5104-ET		Blumenfeld Suprsire 4583-ET
		GP 80 - GP MAMMELLA		VG 85 - VG MAMMELLA		GP 83- VG MAMMELLA
		Latte +1070 +0.14% +0.03%		Latte +1186 +0.17% +0.03%		3.05 305 14.209 Kg 4.3% 3.2%

- 11° TORO IN USA
- 8° TORO A LPI CANADA
- TOP 25 A NET MERIT TOP 200 USA
- TOP 25 IN ITALIA
- TOP 25 A FERTILTÀ FIGLIE TOP 200 USA
- OTTIMO DATO A RESISTENZA MASTITI

FERTILTÀ FIGLIE
+2,0

Kcaseina
BB

GTPI
2990

GPFT
4438



Genomici GTPI



AHEAD - USDA 08/2020					
TPI	2990	NM\$	832	DWP\$	987
			EFF. AL.	221	
LATTE			534	Attendibilità %	77
Grasso %			0,28	GRT	102
Proteine %			0,11	PRT	47
Figlie			0	Allevamenti	0
Valutazione Morfologica HFA					
TIPO			0,90	Ind. Mammella	1,07
Ind. Arti/Piedi			0,78	Attendibilità %	74
Valutazione Gestionale HFA					
Longevità			5,5	Cellule S.	2,72
Facilità Parto					
Parto			2,4	Att. %	61
				n° oss.	0

AHEAD / VALUTAZIONE LINEARE 08/20 - HFA					
Statura				0,77	
Forza anteriore				0,42	
Profondità				0,40	
Angolosità				0,74	
Angolo groppa				0,74	
Ampiezza groppa				0,82	
Arti di lato				-0,15	
Arti da dietro				1,11	
Tallone				0,54	
Mammella ant.				1,17	
Mammella post. Alt.				1,54	
Mammella larghezza				1,42	
Legamento				0,63	
Piano mammella				0,90	
Pos. Cap. ant.				0,66	
Pos. Cap. post.				0,64	
Capezzoli dim.				-0,49	
0 figlie in 0 all.		-1	0	+1	+2

Dati USA agosto 2020

Top Dog new



US003206093970 BOMAZ TOP DOG-ET TR TP TC TL TD

nato 22/03/2019

Rome x Outsiders x (EX 90) Delta x (VG 85) Numero Uno x (VG 87) Superstition x (VG 87) Goldwyn x (VG 85) O Man x (VG 88 GMD DOM) Jesther

ROME	X	OUTSIDERS	X	DELTA	X	NUMERO UNO
FRAZZLED x YODER		Bomaz Outsiders 7729 Tipo +0,83 ICM +1,00 A&P +0,46 Latte +1430 +0.10% +0.02%		Ri-Val-Re Delta 6675-ET EX 90 - EX MAMMELLA 3.01 299 15.550 Kg 4.0% 3.4%		Ri-Val-Re Num Uno Nady-ET VG 85 - VG MAMMELLA 4.00 323 9.581 Kg 5.3% 3.3%

- TOP 20 A TPI E NET MERIT
- TRA I MIGLIORI A CELLULE S.
- AL TOP A FERTILITÀ FIGLIE

- 10° TORO IN ITALIA A GRT
- TOP PRO\$ IN CANADA

Genomici GTPI

FERTILITÀ FIGLIE
+1,6

Kcaseina
AB

BETAcaseina
A2A2

GTPI
2982

GPFT
4304



TOP DOG - USDA 08/2020

TPI	2982	NM\$	841	DWP\$	906	EFF. AL.	218
LATTE	799	Attendibilità %	77				
Grasso %	0,26	GRT	106				
Proteine %	0,06	PRT	43				
Figlie	0	Allevamenti	0				
Valutazione Morfologica HFA							
TIPO	0,94	Ind. Mammella	1,41				
Ind. Arti/Piedi	0,57	Attendibilità %	75				
Valutazione Gestionale HFA							
Longevità	5,8	Cellule S.	2,70				
Facilità Parto							
Parto	2,4	Att. %	62	n° oss.	0		

Dati USA agosto 2020

TOP DOG / VALUTAZIONE LINEARE 08/20 - HFA

Statura	0,38
Forza anteriore	0,19
Profondità	-0,09
Angolosità	0,31
Angolo groppa	0,50
Ampiezza groppa	-0,15
Arti di lato	-1,44
Arti da dietro	0,72
Tallone	1,05
Mammella ant.	1,22
Mammella post. Alt.	2,31
Mammella larghezza	2,13
Legamento	0,19
Piano mammella	0,56
Pos. Cap. ant.	0,60
Pos. Cap. post.	0,34
Capezzoli dim.	0,09
0 figlie in 0 all.	-1 0 +1 +2



Bullseye

new



US003149391871 BADGER SSI SOL BULLSEYE-ET TR TP TC TL TD nato 06/11/2018

Solution x (GP 80) Rocketfire x (VG 87) Damaris x (GP 81) Massey x (VG 85) Observer x (VG 88) Shottle x (EX 91) Goldwyn x (EX 92) Durham Barbie

SOLUTION	X	ROCKETFIRE	X	DAMARIS	X	MASSEY
FRAZZLED x RUBICON		S-S-I Bg 10995 15368-ET		S-S-I Damars Brina 10995-ET		S-S-I Massey Barrie 8784-ET
		GP 80 - GP MAMMELLA		VG 87 - VG MAMMELLA		GP 81- GP MAMMELLA
		1.10 309 12.704 Kg 3.3% 3.1%		4.01 365 21.686 Kg 2.9% 3.0%		1.11 354 13.345 Kg 3.9% 3.5%

- TOP 25 IN USA E AL TOP A NET MERIT
- 3° A LATTE TOP 200 USA
- 5° A LONGEVITÀ E TOP 20 A CELLULE S.
- TOP 20 A MAMMELLA TOP 200 USA
- AL TOP A DWP\$

FERTILITÀ FIGLIE
+1,3

BETAcaseina
A2A2

GTPI
2972



DATI ITA	
LATTE	+1858
GR%	+0,07
PR%	+0,08
GR	73
PR	72
TIPO	+1,12
ARTI	+0,60
ICM	+2,18

NONNA S-S-I DAMARS BRINA 10995-ET



BULLSEYE - USDA 08/2020							
TPI	2972	NM\$	802	DWP\$	1027	EFF. AL.	170
LATTE	2063	Attendibilità %	77				
Grasso %	-0,05	GRT	65				
Proteine %	-0,01	PRT	60				
Figlie	0	Allevamenti	0				
Valutazione Morfologica HFA							
TIPO	1,32	Ind. Mammella	1,96				
Ind. Arti/Piedi	0,89	Attendibilità %	76				
Valutazione Gestionale HFA							
Longevità	7,7	Cellule S.	2,65				
Facilità Parto							
Parto	2,2	Att. %	62	n° oss.	0		

BULLSEYE / VALUTAZIONE LINEARE 08/20 - HFA				
Statura			-0,31	
Forza anteriore			-0,03	
Profondità			-0,50	
Angolosità			0,45	
Angolo groppa			-1,63	
Ampiezza groppa			0,32	
Arti di lato			0,73	
Arti da dietro			0,61	
Tallone			0,61	
Mammella ant.			1,99	
Mammella post. Alt.			2,65	
Mammella larghezza			2,44	
Legamento			0,73	
Piano mammella			0,70	
Pos. Cap. ant.			0,91	
Pos. Cap. post.			1,06	
Capezzoli dim.			-0,85	
0 figlie in 0 all.	-1	0	+1	+2

Dati USA agosto 2020

Moonshiner

new



US003150997170 FLY-HIGHER MOONSHINER-ET TR TP TC TV TL TY TD nato 22/01/2019

Tahiti x (VG 87) Flagship x (VG 87) Delta x (EX 94) McCutchen x (VG 85) Man O Man x (VG 87) Dolman x (EX 95) Goldwyn Missy

TAHITI	X	FLAGSHIP	X	DELTA	X	MCCUTCHEN
FRAZZLED x DELTA		Ocd Flagship Missy 40202-ET		Ocd Delta Missy 3892-ET		Butz-Hill Magical Missy-ET
		VG 87 - EX MAMMELLA		VG 87 - EX MAMMELLA		EX 94 - EX MAMMELLA
		2.04 286 11.709 Kg 4.2% 3.1%		3.09 365 14.955 Kg 3.7% 3.2%		4.09 365 14.518 Kg 3.7% 3.3%

- TOP 30 IN USA
- AL TOP A LATTE E FERTILITÀ FIGLIE
- TOP 30 A TIPO E MAMMELLA TOP 200 USA
- TOP 15 IN ITALIA
- AL TOP A IES€ E ICS-PR
- TOP PRO\$ IN CANADA

Genomici GTPI

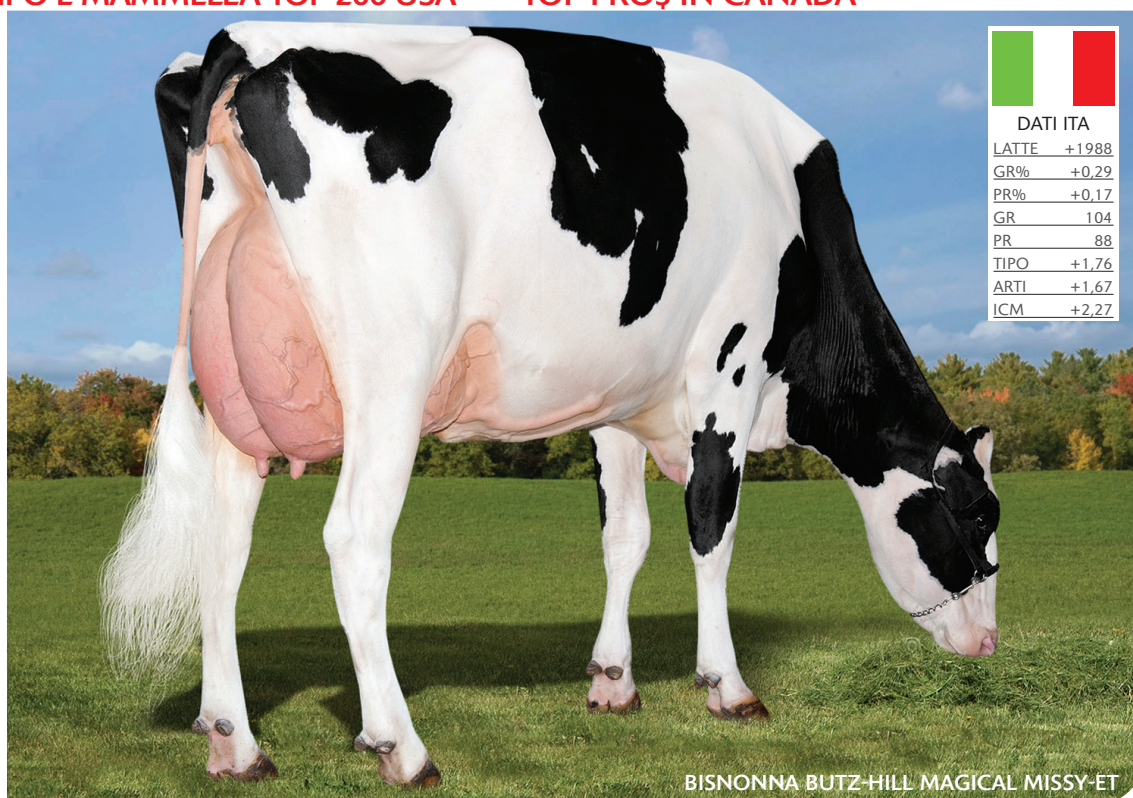
FERTILITÀ FIGLIE
+1,6

TORO PER
MANZE

Kcaseina
AB

GTPI
2956

GPFT
4486



DATI ITA	
LATTE	+1988
GR%	+0,29
PR%	+0,17
GR	104
PR	88
TIPO	+1,76
ARTI	+1,67
ICM	+2,27

BISONNA BUTZ-HILL MAGICAL MISSY-ET



MOONSHINER - USDA 08/2020

TPI	2956	NM\$	780	DWPS\$	872	EFF. AL.	207
LATTE	1484	Attendibilità %	77				
Grasso %	0,08	GRT	80				
Proteine %	0,03	PRT	56				
Figlie	0	Allevamenti	0				
Valutazione Morfologica HFA							
TIPO	1,71	Ind. Mammella	1,77				
Ind. Arti/Piedi	0,17	Attendibilità %	76				
Valutazione Gestionale HFA							
Longevità	5,6	Cellule S.	2,73				
Facilità Parto							
Parto	1,4	Att. %	63	n° oss.	0		

Dati USA agosto 2020

MOONSHINER / VALUTAZIONE LINEARE 08/20 - HFA

Statura	0,77
Forza anteriore	-0,56
Profondità	0,15
Angolosità	2,29
Angolo groppa	-0,22
Ampiezza groppa	0,33
Arti di lato	-0,54
Arti da dietro	0,18
Tallone	0,73
Mammella ant.	1,56
Mammella post. Alt.	2,51
Mammella larghezza	2,31
Legamento	1,97
Piano mammella	1,11
Pos. Cap. ant.	1,89
Pos. Cap. post.	2,44
Capezzi dim.	-1,36
0 figlie in 0 all.	-1 0 +1 +2



Reliant new



US003203292328 T-SPRUCE HUEY RELIANT-ET TR TP TC TV TL TY TD nato 12/01/2019

Huey x Achiever x (VG 86 DOM) Supersire x (EX 90 DOM) Robust x (VG 87) Planet x (VG 86 DOM) Shottle x (VG 86) O Man x (EX 92 GMD DOM) Rudolph

HUEY	X	ACHIEVER	X	SUPERSIRE	X	ROBUST
FRAZZLED x SILVER		Pine-Tree 9882 Achi 7591-ET		Ocd Supersire 9882		Ocd Robust Shimmer-ET
		Tipo +0,84 ICM +0,40 A&P +0,19		VG 86 – VG MAMMELLA		EX 90 – EX MAMMELLA
		Latte +1008 +0.21% +0.03%		02.01 365 14455 Kg 4.1% 3.2%		02.03 365 15580 Kg 3.5% 3.0%

- TOP 35 IN USA
- AL TOP A NET MERIT

- TOP FERTILITÀ FIGLIE TOP 200 USA
- AL TOP A EFFICIENZA ALIMENTARE

FERTILITÀ FIGLIE
+1,7

TORO PER
MANZE

Kcaseina
AB

BETAcaseina
A2A2

GTPI
2950



NONNA OCD SUPERSIRE 9882-ET

DATI ITA	
LATTE	+1388
GR%	+0,46
PR%	+0,13
GR	107
PR	62
TIPO	+1,45
ARTI	+2,48
ICM	+1,34



RELIANT - USDA 08/2020									
TPI	2950	NM\$	802	DWP\$	794	EFF. AL.	221		
LATTE			1311	Attendibilità %			77		
Grasso %			0,19	GRT			107		
Proteine %			0,04	PRT			51		
Figlie			0	Allevamenti			0		
Valutazione Morfologica HFA									
TIPO			1,01	Ind. Mammella			0,73		
Ind. Arti/Piedi			0,78	Attendibilità %			75		
Valutazione Gestionale HFA									
Longevità			4,8	Cellule S.			2,90		
Facilità Parto									
Parto			2,0	Att. %			62	n° oss.	0

RELIANT / VALUTAZIONE LINEARE 08/20 - HFA				
Statura			0,16	
Forza anteriore			0,59	
Profondità			0,29	
Angolosità			0,51	
Angolo groppa			0,28	
Ampiezza groppa			0,20	
Arti di lato			-0,23	
Arti da dietro			1,14	
Tallone			0,13	
Mammella ant.			0,76	
Mammella post. Alt.			1,55	
Mammella larghezza			1,43	
Legamento			-0,59	
Piano mammella			-0,05	
Pos. Cap. ant.			-0,07	
Pos. Cap. post.			-0,26	
Capezzoli dim.			-0,36	
0 figlie in 0 all.	-1	0	+1	+2

Dati USA agosto 2020

Genomici GTPI

Legacy



US003142332722 PINE-TREE CW LEGACY-ET TR TP TC TL TD

nato 23/06/2017

Frazzled x (GP 83) Yoder x (GP 81) Liquid Gold x (VG 87 GMD) Epic x Boulder x (VG 86) Mascol x (VG 85 DOM) Bret x (VG 86 GMD DOM) Manfred

FRAZZLED	X	YODER	X	LIQUID GOLD	X	EPIC
JOSUPER X SHOTGLASS		Endco Yoder L7933 9839-ET		T-Spruce Lgold 7933-ET		Bosside Epic Yinga
		GP 83 - VG MAMMELLA		GP 81 - GP MAMMELLA		VG 87 - VG MAMMELLA
		1.10 305 11.995 Kg 4.3% 3.3%		2.05 248 9.236 Kg 4.4% 3.4%		2.01 365 15.522 Kg 3.7% 3.3%

- TOP 25 A NET MERIT E TOP 40 A DWP\$
- 2° A CELLULE S. TOP 200 USA
- 9° A LONGEVITÀ TOP 200 USA

- TOP 25 A FERTILITÀ FIGLIE TOP 200 USA
- TOP IES€ E ICS-PR€
- AL TOP A SALUTE MAMMELLA E LONGEVITÀ IN ITALIA

Genomici GTPI

FERTILITÀ FIGLIE
+1,9

Kcaseina
AB

BETAcaseina
A2A2

GTPI
2926

GPFT
4306



DATI ITA	
LATTE	+1192
GR%	+0,51
PR%	+0,17
GR	101
PR	59

MADRE ENDCO YODER L7933 9839-ET



LEGACY - USDA 08/2020

TPI	2926	NM\$	835	DWP\$	1039	EFF. AL.	209
LATTE			956	Attendibilità %			81
Grasso %			0,18	GRT			88
Proteine %			0,05	PRT			45
Figlie			0	Allevamenti			0
Valutazione Morfologica HFA							
TIPO			0,49	Ind. Mammella			1,19
Ind. Arti/Piedi			-0,30	Attendibilità %			79
Valutazione Gestionale HFA							
Longevità			7,2	Cellule S.			2,52
Facilità Parto							
Parto			2,2	Att. %		92	n° oss. 456

Dati USA agosto 2020

LEGACY / VALUTAZIONE LINEARE 08/20 - HFA

	-1	0	+1	+2
Statura				-0,96
Forza anteriore				-1,17
Profondità				-1,38
Angolosità				-0,10
Angolo groppa				0,47
Ampiezza groppa				-1,18
Arti di lato				-0,44
Arti da dietro				-0,57
Tallone				-0,61
Mammella ant.				0,89
Mammella post. Alt.				1,51
Mammella larghezza				1,39
Legamento				-0,08
Piano mammella				0,63
Pos. Cap. ant.				0,17
Pos. Cap. post.				0,33
Capezzoli dim.				-1,13
0 figlie in 0 all.	-1	0	+1	+2



Fantastic

new



US003206289383 MELARRY EISAKU FANTASTIC-ET TR TP TC TV TL TY TD nato 16/04/2019

Eisaku x Frazzled x (VG 85) Balisto x (EX 90) Mogul x (EX 90) GMD) Super x (EX 90) Colby x (EX 90) Potter x (VG 88) Champion

EISAKU	X	FRAZZLED	X	BALISTO	X	MOGUL
SAMURI x RUBICON		Melarry Frazzld Fandango-ET		Melarry Balisto Farrah-ET		Melarry Mogul Freck-ET
		n.d.		VG 85 - VG MAMMELLA		EX 90 - EX MAMMELLA
		Latte +1281 +0.15% +0.03%		4.09 305 13.721 Kg 3.5% 3.0 %		2.04 365 15.195 Kg 3.6% 3.0%

- AL TOP A NET MERIT
- AL TOP A GRASSO TOP 200 USA

- OTTIMA EFFICIENZA ALIMENTARE
- PEDIGREE ALTERNATIVO

Kcaseina
BB

BETAcaseina
A2A2

GTPI
2925



TRISNONNA MELARRY SUPER FREESTYLE-ET

Genomici GTPI



FANTASTIC - USDA 08/2020

TPI	2925	NM\$	801	DWP\$	862	EFF. AL.	218
LATTE			1023	Attendibilità %			77
Grasso %			0,22	GRT			103
Proteine %			0,06	PRT			49
Figlie			0	Allevamenti			0
Valutazione Morfologica HFA							
TIPO			1,20	Ind. Mammella			1,33
Ind. Arti/Piedi			0,72	Attendibilità %			75
Valutazione Gestionale HFA							
Longevità			5,3	Cellule S.			2,76
Facilità Parto							
Parto			2,3	Att. %		61	n° oss. 0

Dati USA agosto 2020

FANTASTIC / VALUTAZIONE LINEARE 08/20 - HFA

Statura							0,08
Forza anteriore							0,29
Profondità							0,13
Angolosità							0,22
Angolo groppa							-2,03
Ampiezza groppa							0,36
Arti di lato							0,05
Arti da dietro							0,69
Tallone							1,16
Mammella ant.							1,83
Mammella post. Alt.							1,68
Mammella larghezza							1,55
Legamento							-0,11
Piano mammella							1,04
Pos. Cap. ant.							0,18
Pos. Cap. post.							-0,05
Capezzoli dim.							0,30
0 figlie in 0 all.							-1 0 +1 +2



Maximus



US003147223744 RMD-DOTTERER SSI MAXIMUS-ET TR TP TC TV TL TY TD nato 09/08/2018

Rolan x (GP 82) Blowtorch x (GP 83) Yoder x (GP 81) Liquid Gold x (VG 85) Epic x Boulder x (VG 86) Mascol x (VG 85 DOM) Form Bret x (VG 86 GMD DOM) Manfred

ROLAN	X	BLOWTORCH	X	YODER	X	LIQUID GOLD
MODESTY x BOMBERO		Pine-Tree Ssi 9839 3412-ET		Endco Yoder L7933 9839-ET		T-Spruce Lgold 7933-ET
		GP 82 - VG MAMMELLA		GP 83 - VG MAMMELLA		GP 81 - GP MAMMELLA
		Latte +1410 +0.16% + 0.07%		1.10 305 11.995 Kg 4.3% 3.3%		2.05 248 9.236 Kg 4.4% 3.4%

- AL TOP A NET MERIT E DWP\$
- AL TOP A EFFICIENZA ALIM. TOP 200 USA
- AL TOP IN ITALIA A PFT E IES€
- TOP PRO\$ IN CANADA

FERTILITÀ FIGLIE
+0,3

TORO PER
MANZE

GTPI
2894

GPFT
4347



DATI ITA	
LATTE	+1531
GR%	+0,49
PR%	+0,22
GR	114
PR	77
TIPO	+1,20
ARTI	+2,25
ICM	+1,76

MADRE PINE-TREE SSI 9839 3412-ET GRZ



MAXIMUS - USDA 08/2020				
TPI	2894	NM\$	813	DWP\$ 1047 EFF. AL. 236
LATTE	1236	Attendibilità %	79	
Grasso %	0,16	GRT	94	
Proteine %	0,06	PRT	56	
Figlie	0	Allevamenti	0	
Valutazione Morfologica HFA				
TIPO	0,61	Ind. Mammella	1,20	
Ind. Arti/Piedi	0,36	Attendibilità %	77	
Valutazione Gestionale HFA				
Longevità	5,7	Cellule S.	2,99	
Facilità Parto				
Parto	2,0	Att. %	77	n° oss. 58

MAXIMUS / VALUTAZIONE LINEARE 08/20 - HFA				
Statura				-0,30
Forza anteriore				-1,16
Profondità				-0,86
Angolosità				0,82
Angolo groppa				0,84
Ampiezza groppa				-1,07
Arti di lato				0,20
Arti da dietro				0,06
Tallone				0,19
Mammella ant.				0,58
Mammella post. Alt.				2,05
Mammella larghezza				1,89
Legamento				0,12
Piano mammella				0,01
Pos. Cap. ant.				1,00
Pos. Cap. post.				0,90
Capezzoli dim.				-0,80
0 figlie in 0 all.	-1	0	+1	+2

Dati USA agosto 2020

Genomici GTPI

Extra-P

new



US003203249995 TTM SS RENEGADE EXTRA-P-ET TR PC TC TV TL TY TD nato 28/03/2019

Renegade x (GP 80) Charley x (VG 86) Josuper x (VG 85 GMD) Earnhardt P x Robust x (EX 92 GMD DOM) Planet x (VG 86 DOM) Shottle x (VG 86) O Man x (EX 93 GMD DOM) Rudolph Missy

RENEGADE	X	CHARLEY	X	JOSUPER	X	EARNHARDT P
JALTAOAK x MILLINGTON		Ttm Charley Exquisite-ET GP 80 - GP MAMMELLA 1.10 365 13.498 Kg 4.0% 3.4%		Ttm Josuper Ecstatic VG 86 - VG MAMMELLA 3.01 365 17.871 Kg 3.8% 3.1%		Seagull-Bay Miss Eby-ET VG 85 - VG MAMMELLA 3.03 365 21.922 Kg 3.6% 2.9%

- AL TOP A DWP\$
- OTTIMO A EFFICIENZA ALIMENTARE

- ALTO A PRODUZIONE E TITOLI
- TORO POLLED ETEROZIGOTE

Genomici GTPI

Kcaseina
BB

GTPI
2850



EXTRA-P - USDA 08/2020					
TPI	2850	NM\$	731	DWP\$	991
		EFF. AL.	224		
LATTE	1575	Attendibilità %	77		
Grasso %	0,09	GRT	88		
Proteine %	0,05	PRT	64		
Figlie	0	Allevamenti	0		
Valutazione Morfologica HFA					
TIPO	1,19	Ind. Mammella	0,61		
Ind. Arti/Piedi	0,56	Attendibilità %	76		
Valutazione Gestionale HFA					
Longevità	4,0	Cellule S.	2,94		
Facilità Parto					
Parto	2,4	Att. %	61	n° oss.	0

EXTRA-P / VALUTAZIONE LINEARE 08/20 - HFA				
Statura				0,38
Forza anteriore				0,09
Profondità				0,59
Angolosità				1,90
Angolo groppa				1,18
Ampiezza groppa				0,64
Arti di lato				1,39
Arti da dietro				0,68
Tallone				-0,16
Mammella ant.				-0,01
Mammella post. Alt.				1,41
Mammella larghezza				1,30
Legamento				0,99
Piano mammella				-0,54
Pos. Cap. ant.				0,82
Pos. Cap. post.				1,12
Capezzi dim.				-0,25
0 figlie in 0 all.	-1	0	+1	+2

Dati USA agosto 2020

Cosapam garantisce prodotti e servizi a trecentosessanta gradi, in grado di rispondere alle esigenze quotidiane degli allevatori: non solo una genetica eccezionale dunque, ma anche prodotti specifici per il benessere degli animali e servizi per il miglioramento degli allevamenti e degli aspetti legati alla riproduzione.

GENETICA

Da più di 50 anni la migliore genetica possibile per qualsiasi programma di selezione:

- Holstein
- Jersey
- Brown
- Carne



SERVIZI

I nostri servizi sono orientati al miglioramento delle performance di ogni allevamento:

- Servizio di Riproduzione Cosapam Detect
- Piani di Accoppiamento WMS
- Servizio di Analisi dati riproduttivi
- Consulenza Manageriale
- Consulenza e Formazione personalizzati
- Consulenza Agronomica
- Software di Dairy Management e di gestione del Conto Economico Aziendale



PRODOTTI

I prodotti Cosapam soddisfano i bisogni di ogni allevamento:

- Disinfettanti per la prevenzione delle mastiti
- Disinfettanti per la protezione degli Arti e Piedi
- Integratori alimentari
- Cura dei Vitelli e Post Parto
- Prodotti per F.A.
- Cow Monitoring tramite CowManager, Allflex SenseHub e Allflex Young Stock

Cosapam. Perché i tuoi obiettivi **sono i nostri obiettivi**

IN SEDE

Co.S.A.P.A.M. Soc. Coop.

DIREZIONE

Direttore
Luca Santuari
cell. 335.5267230
e-mail: l.santuari@cosapam.it

AMMINISTRAZIONE - CONTABILITÀ

Remo Gittardi - Interno 5
e-mail: r.gittardi@cosapam.it

Elisabetta Magioncalda - Interno 4
e-mail: e.magioncalda@cosapam.it

COMMERCIALE E LOGISTICA

Donato Cicolini - Responsabile
Interno 2 - cell. 335.6960410
e-mail: d.cicolini@cosapam.it

Mariangela Locatelli - Assistente Commerciale
Interno 1
e-mail: m.locatelli@cosapam.it

Milena Sem - Assistente Commerciale
Interno 7
e-mail: m.sem@cosapam.it

Gloria Tamagni - Marketing e Comunicazione
Interno 6
e-mail: g.tamagni@cosapam.it

Paolo Grando - Resp. Recapito FA
Interno 8
e-mail: p.grando@cosapam.it

Daniele Squintani - Recapito FA
Interno 9
e-mail: d.squintani@cosapam.it

Giancarlo Migliorini - Servizio Azoto
cell. 335.1835294
e-mail: g.migliorini@cosapam.it

Luca Corona - Servizio Consegne
cell. 335.6960487
e-mail: l.corona@cosapam.it

PIANI DI ACCOPIAMENTO (WMS)

Gabriele Bonetta
cell. 339.2894420
e-mail: gabriele.bonetta@cosapam.it

Andrea Bruschi
cell. 329.1118829
e-mail: andrea.bruschi@cosapam.it

Carlo Chiodelli
cell. 335.8020864
e-mail: carlo.chiodelli@cosapam.it

Marco Olivieri
cell. 340.3280620
e-mail: marco.olivieri@cosapam.it

ASSISTENZA TECNICA E VETERINARIA

Carlotta Bacchiocchi
cell. 340.0028468
e-mail: c.bacchiocchi@cosapam.it

RESPONSABILE SERVIZI E CONSULENZA

Anna Coppola
cell. 347.8431076
e-mail: a.coppola@cosapam.it

MONITORAGGIO ELETTRONICO MANDRIA

Sara Gotti
cell. 340.3526182
e-mail: s.gotti@cosapam.it

SERVIZIO RIPRODUZIONE E F.A.

Andrea Gusperti - Responsabile
cell. 329.7368621
e-mail: andrea.gusperti@cosapam.it

Marco Barozzi
cell. 346.2147270
e-mail: marco.barozzi@cosapam.it

Francesco Cisarri
cell. 328.0628605
e-mail: francesco.cisarri@cosapam.it

Marco Montinaro
cell. 338.6459203
e-mail: marco.montinaro@cosapam.it

Giada Pasini
cell. 340.1203127
e-mail: giada.pasini@cosapam.it

Francesco Raffa
cell. 346.3565019
e-mail: francesco.raffa@cosapam.it

Jessica Russomando
cell. 347.7367758
e-mail: jessica.russomando@cosapam.it

Alberto Valenti
cell. 333.3383939
e-mail: alberto.valenti@cosapam.it

Anselmo Valenti
cell. 388.9362459
e-mail: anselmo.valenti@cosapam.it

SERVIZIO AGRONOMICICO (Milano - Lodi)

Giorgio Facchini
cell. 335.6544953
e-mail: g.facchini@cosapam.it

Francesco Marinoni
cell. 340.7012823
e-mail: f.marinoni@cosapam.it

RETE VENDITA

Lombardia

Raffaele Selvaggio (MI-LO-CR-CO-LC-SO-MB)
cell. 340.7625802
e-mail: raffaele.selvaggio@cosapam.it

Filippo Casali (LO)
cell. 328.1656902
e-mail: filippo.casali@cosapam.it

Massimo Brognoli (MI-VA)
cell. 335.455190
e-mail: massimo.brognoli@cosapam.it

Giancarlo Cattagni (CR)
cell. 347.1876309
e-mail: giancarlo.cattagni@cosapam.it

Giorgio Tomasoni (BG-BS-CR)
cell. 335.6175125
e-mail: giorgio.tomasoni@cosapam.it

Gabriele Bonetta (BS)
cell. 339.2894420
e-mail: gabriele.bonetta@cosapam.it

Domenico Gandaglia (BS)
cell. 340.2314621
e-mail: domenico.gandaglia@cosapam.it

Giovanni Gandaglia (BS)
cell. 339.5233693
e-mail: giovanni.gandaglia@cosapam.it

Nicola Messetti (BS-CR)
cell. 348.3809058
e-mail: nicola.messetti@cosapam.it

Salvatore Reale (BS)
cell. 347.1520241
e-mail: salvatore.reale@cosapam.it

Stefano Montresor (MN)
cell. 348.4461718
e-mail: stefano.montresor@cosapam.it

Fabio Tamassia (MN)
cell. 329.9628106
e-mail: fabio.tamassia@cosapam.it

Luciano Remondini (MN)
cell. 333.4575418
e-mail: luciano.remondini@cosapam.it

Lorenzo Remondini (MN)
cell. 347.2921769
e-mail: lorenzo.remondini@cosapam.it

Franco Monteleone (PV)
cell. 333.2701964
e-mail: franco.monteleone@cosapam.it

Andrea Bruschi (PV)
cell. 329.1118829
e-mail: andrea.bruschi@cosapam.it

Veneto - Friuli - Trentino Alto Adige

Stefano Montresor (Friuli)
cell. 348.4461718
e-mail: stefano.montresor@cosapam.it

Luciano Remondini (PD-VR)
cell. 333.4575418
e-mail: luciano.remondini@cosapam.it

Lorenzo Remondini (VE-TV-VI)
cell. 347.2921769
e-mail: lorenzo.remondini@cosapam.it

Giorgio Tomasoni (TN-BZ)
cell. 335.6175125
e-mail: giorgio.tomasoni@cosapam.it

Piemonte

Franco Monteleone (VB-NO-AL-VC)
cell. 333.2701964
e-mail: franco.monteleone@cosapam.it

Armando Trono (TO-CN)
cell. 336.244574
e-mail: armando.trono@cosapam.it

Emilia Romagna

Franco Monteleone (PC)
cell. 333.2701964
e-mail: franco.monteleone@cosapam.it

Andrea Bruschi (PC)
cell. 329.1118829
e-mail: andrea.bruschi@cosapam.it

BEST SIRES s.r.l.
Tel. 02.7532954 - Fax 02.7532283
e-mail: best.sires@tiscali.it

Claudio Amovilli (RE-PR)
cell. 336.648137
e-mail: claudio.amovilli@cosapam.it

Fiorindo Anceschi (RE-PR)
cell. 348.3141453

Fabio Tamassia (RE)
cell. 329.9628106
e-mail: fabio.tamassia@cosapam.it

Roberto Miani (MO)
cell. 336.424420
e-mail: roberto.miani@cosapam.it

Lorenzo Remondini (BO)
cell. 347.2921769
e-mail: lorenzo.remondini@cosapam.it

Lazio - Campania - Toscana

Agroteam S.p.A.

Tel. 06.61697740 Fax 06.61699019
e-mail: info@agroteam.it

Gianmarco Nardin (LT-FR)
cell. 327.2456178
e-mail: gianmarco.nardin@agroteam.it

Guido Dolci (Toscana-Lazio-Campania)
cell. 339.6483163
e-mail: guido.dolci@agroteam.it

Umbria - Marche - Abruzzo Molise - Puglia - Basilicata

Silvano Monachesi
cell. 335.7815772
e-mail: silvano.monachesi@cosapam.it

Sardegna

Massimo Brognoli
cell. 335.455190
e-mail: massimo.brognoli@cosapam.it

Calabria

Giosofatto Teti
cell. 346.1052765
e-mail: giosofatto.teti@cosapam.it

Sicilia

Emanuele Burgaletta
cell. 335.337490
e-mail: emanuele.burgalletta@cosapam.it



Seguici su Facebook
clicca "MI PIACE" sulla pagina Cosapam



Scarica gratuitamente
la APP Cosapam



Co.S.A.P.A.M. Soc. Coop.

Via Fratelli Rossi Ettore ed Ercole Sante n.10/12 - 26826 Secugnago (LODI)

Tel 0377.807835 | Fax 0377.807843

www.cosapam.it | email info@cosapam.it