



Jeronimo

new

sexed semen

US000119873803 SUN VALLEY MARCIN JERONIMO-ET
MARCIN X DIMENSION X TBONE

- Positivo a fertilità del seme +0.6
- Positivo a Longevità PL+1.7
- Ottimo equilibrio tra produzione e morfologia

Dati Produttivi USDA-AJCA 12/2020		JPI 62G	
LATTE	782	Attendibilità %	78
Figlie	0	Allevamenti	0
GRT	31	Grasso %	-0,03
PRT	38	Proteine %	0,04
Valutazione Morfologica/Gestionale USDA			
TIPO	1,30	Cellule Somatiche	2,98
JUI	10,70	Longevità	1,7

Dati USA dicembre 2020

Jeronimo/valutazione lineare USDA-AJCA 12/20			
Statura			2.30
Forza Anteriore			1.80
Angolosità			0.70
Angolo Groppa			-0.70
Ampiezza Groppa			1.90
Arti Post.(Lato)			-1.50
Tallone			1.50
Mammella Ant.			2.90
Mammella Post.Alt.			1.20
Mammella Larghezza			1.10
Legamento			0.50
Piano Mammella			1.60
Pos.Cap.Ant.			1.90
Capezzi Dim.			0.50
0 figlie in 0 all.	-1	0	+1 +2

Kcaseina
BB

BETAcaseina
A2A2



Knock-Out

new

sexed semen

US000067460152 SHAN-MAR ARCHER KNOCK-OUT-ET
ARCHER X HILARIO X LEGAL

- Positivo a fertilità delle figlie DPR+1.0
- Positivo a fertilità del seme SCR+0.3
- Accoppiamenti suggeriti sulle figlie di Chrome e Disco

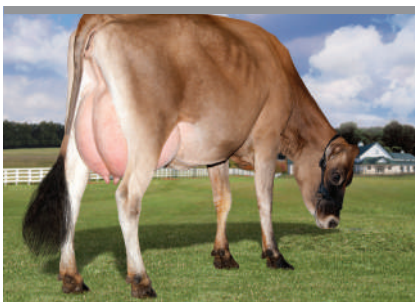
Dati Produttivi USDA-AJCA 12/2020		JPI 64G	
LATTE	183	Attendibilità %	97
Figlie	411	Allevamenti	44
GRT	29	Grasso %	0,09
PRT	16	Proteine %	0,04
Valutazione Morfologica/Gestionale USDA			
TIPO	1,00	Cellule Somatiche	3,04
JUI	8,40	Longevità	1,8

Dati USA dicembre 2020

Knock-Out/valutazione lineare USDA-AJCA 12/20			
Statura			2.10
Forza Anteriore			-0.20
Angolosità			1.40
Angolo Groppa			-0.90
Ampiezza Groppa			0.50
Arti Post.(Lato)			0.00
Tallone			0.90
Mammella Ant.			1.70
Mammella Post.Alt.			0.30
Mammella Larghezza			-0.30
Legamento			0.10
Piano Mammella			2.80
Pos.Cap.Ant.			1.00
Capezzi Dim.			1.00
138 figlie in 17 all.	-1	0	+1 +2

Kcaseina
AB

BETAcaseina
A2A2



Caliban

sexed semen

US0003006436062 PRIMUS VICEROY CALIBAN-ET
VICEROY X LEMONHEAD X PHAROAH

- Ottimo a Longevità PL +4.3
- Ottimo a Fertilità figlie DPR+1.8

Dati Produttivi USDA-AJCA 12/2020		JPI 112G	
LATTE	679	Attendibilità %	77
Figlie	0	Allevamenti	0
GRT	35	Grasso %	0,01
PRT	30	Proteine %	0,02
Valutazione Morfologica/Gestionale USDA			
TIPO	0,80	Cellule Somatiche	2,88
JUI	8,50	Longevità	4,3

Dati USA dicembre 2020

Caliban/valutazione lineare USDA-AJCA 12/20			
Statura			1.50
Forza Anteriore			0.60
Angolosità			0.20
Angolo Groppa			0.50
Ampiezza Groppa			1.20
Arti Post.(Lato)			0.80
Tallone			0.20
Mammella Ant.			2.10
Mammella Post.Alt.			1.60
Mammella Larghezza			-0.30
Legamento			-0.40
Piano Mammella			1.40
Pos.Cap.Ant.			-0.10
Capezzi Dim.			0.80
0 figlie in 0 all.	-1	0	+1 +2

Kcaseina
BB

BETAcaseina
A2A2



Megapower

US003012423848 RIVER VALLEY PF MEGAPOWER-ET
MEGATRON X TBONE X ABE{6}

- Mammelle ideali per la mungitura con Robot
- Accoppiamento ideale sulle Valentino, Chrome, Oliver-P

Kcaseina
BB

BETAcaseina
A2A2

Dati USA dicembre 2020

Dati Produttivi USDA-AJCA 12/2020		JPI 46G	
LATTE	408	Attendibilità %	99
Figlie	1152	Allevamenti	158
GRT	54	Grasso %	0,16
PRT	19	Proteine %	0,02
Valutazione Morfologica/Gestionale USDA			
TIPO	1,10	Cellule Somatiche	3,13
JUI	7,10	Longevità	-0,2

Megapower/valutazione lineare USDA-AJCA 12/20			
Statura			1.70
Forza Anteriore			0.90
Angolosità			1.30
Angolo Groppa			0.00
Ampiezza Groppa			0.50
Arti Post.(Lato)			0.80
Tallone			-0.50
Mammella Ant.			1.50
Mammella Post.Alt.			1.50
Mammella Larghezza			0.80
Legamento			1.50
Piano Mammella			0.10
Pos.Cap.Ant.			0.90
Capezzoli Dim.			1.90
611 figlie in 104 all.	-1	0	+1 +2



Navidad {6}



US000067771942 PINE-TREE CHROME NAVIDAD {6}
CHROME X WORLD CUP{4} X CHISEL

- Ottimo a Longevità PL +2.3
- Top 100 nella JPI genomici USA

Kcaseina
BB

BETAcaseina
A2A2

Dati USA dicembre 2020

Dati Produttivi USDA-AJCA 12/2020		JPI 116G	
LATTE	865	Attendibilità %	77
Figlie	0	Allevamenti	0
GRT	56	Grasso %	0,06
PRT	41	Proteine %	0,04
Valutazione Morfologica/Gestionale USDA			
TIPO	1,40	Cellule Somatiche	2,95
JUI	6,30	Longevità	2,3

Navidad/valutazione lineare USDA-AJCA 12/20			
Statura			0.20
Forza Anteriore			0.00
Angolosità			2.00
Angolo Groppa			-1.00
Ampiezza Groppa			0.40
Arti Post.(Lato)			0.50
Tallone			-0.30
Mammella Ant.			0.70
Mammella Post.Alt.			1.20
Mammella Larghezza			1.60
Legamento			0.70
Piano Mammella			-0.30
Pos.Cap.Ant.			2.20
Capezzoli Dim.			0.00
0 figlie in 0 all.	-1	0	+1 +2



JX Maldini {4}



US003135124483 JX FARIA BROTHERS MALDINI {4}-ET
MESSI {5} X MAGNUM X TARGET

- Ottimo a Longevità PL+2.4
- Eccellente spinta a Grasso +0.24%
- Ideale sulle Chrome, Oliver-P e Disco

Kcaseina
BB

BETAcaseina
A2A2

Dati USA dicembre 2020

Dati Produttivi USDA-AJCA 12/2020		JPI 107G	
LATTE	397	Attendibilità %	98
Figlie	842	Allevamenti	43
GRT	71	Grasso %	0,24
PRT	28	Proteine %	0,06
Valutazione Morfologica/Gestionale USDA			
TIPO	0,80	Cellule Somatiche	2,91
JUI	1,60	Longevità	2,4

JX Maldini/valutazione lineare USDA-AJCA 12/20			
Statura			0.50
Forza Anteriore			0.70
Angolosità			0.30
Angolo Groppa			1.10
Ampiezza Groppa			0.00
Arti Post.(Lato)			0.50
Tallone			0.40
Mammella Ant.			0.40
Mammella Post.Alt.			0.10
Mammella Larghezza			-0.70
Legamento			0.90
Piano Mammella			0.60
Pos.Cap.Ant.			0.80
Capezzoli Dim.			0.40
114 figlie in 25 all.	-1	0	+1 +2

Jersey



Marlo {2}

US003011610022 JX FARIA BROTHERS MARLO {2}-ET
HILARIO X ACTION

- Ottimo a Longevità PL+4.5
- Ideale sulle Valentino, Oliver P e Lemonhead

Kcaseina
BB

BETAcaseina
A2A2

Dati USA dicembre 2020

Dati Produttivi USDA-AJCA 12/2020		JPI 70G	
LATTE	99	Attendibilità %	99
Figlie	7501	Allevamenti	292
GRT	40	Grasso %	0,16
PRT	8	Proteine %	0,02
Valutazione Morfologica/Gestionale USDA			
TIPO	1,60	Cellule Somatiche	3,01
JUI	10,50	Longevità	4,5

Marlo/valutazione lineare USDA-AJCA 12/20			
Statura			1.10
Forza Anteriore			0.20
Angolosità			1.30
Angolo Groppa			-0.50
Ampiezza Groppa			1.20
Arti Post.(Lato)			-0.30
Tallone			1.20
Mammella Ant.			1.90
Mammella Post.Alt.			1.40
Mammella Larghezza			-0.30
Legamento			0.20
Piano Mammella			1.90
Pos.Cap.Ant.			0.30
Capezzoli Dim.			0.30
1897 figlie in 143 all.	-1	0	+1 +2



Oliver-P



US000067184544 DUTCH HOLLOW OLIVER-P
VALENTINO X MIK-P X LEGION

- Specialista a mammella JUI +11.80
- Accoppiamenti suggeriti sulle figlie di Dimension e Chrome

Kcaseina
BB

BETAcaseina
A2A2

Dati USA dicembre 2020

Dati Produttivi USDA-AJCA 12/2020		JPI 18G	
LATTE	368	Attendibilità %	99
Figlie	6276	Allevamenti	925
GRT	19	Grasso %	0,01
PRT	4	Proteine %	-0,04
Valutazione Morfologica/Gestionale USDA			
TIPO	1,50	Cellule Somatiche	2,99
JUI	11,80	Longevità	0,4

Oliver-P/valutazione lineare USDA-AJCA 12/20			
Statura			0.60
Forza Anteriore			0.30
Angolosità			1.00
Angolo Groppa			1.40
Ampiezza Groppa			0.00
Arti Post.(Lato)			-0.10
Tallone			0.70
Mammella Ant.			0.90
Mammella Post.Alt.			2.50
Mammella Larghezza			2.00
Legamento			0.30
Piano Mammella			0.80
Pos.Cap.Ant.			0.40
Capezzoli Dim.			-0.40
2089 figlie in 415 all.	-1	0	+1 +2

Butkus {4}



US003144724624 JX FARIA BROTHERS BUTKUS {4}-ET
FAMILIA X CHILI X HARRIS

- Ottimo dato a longevità PL+2.9
- Top a grasso nella JPI Genomic USA

Kcaseina
BB

BETAcaseina
A2A2

Dati USA dicembre 2020

Dati Produttivi USDA-AJCA 12/2020		JPI 115G	
LATTE	329	Attendibilità %	78
Figlie	0	Allevamenti	0
GRT	65	Grasso %	0,23
PRT	27	Proteine %	0,07
Valutazione Morfologica/Gestionale USDA			
TIPO	0,90	Cellule Somatiche	2,92
JUI	3,50	Longevità	2,9

Butkus/valutazione lineare USDA-AJCA 12/20			
Statura			-0.60
Forza Anteriore			-0.40
Angolosità			1.10
Angolo Groppa			-0.40
Ampiezza Groppa			-0.10
Arti Post.(Lato)			1.40
Tallone			-0.70
Mammella Ant.			0.10
Mammella Post.Alt.			0.80
Mammella Larghezza			-0.40
Legamento			0.20
Piano Mammella			0.10
Pos.Cap.Ant.			-0.40
Capezzoli Dim.			0.10
0 figlie in 0 all.	-1	0	+1 +2



Chrome



US003012423929 RIVER VALLEY CECE CHROME-ET
CRITIC-P x CELEBRITY x LYON

- Positivo a fertilità delle figlie DPR +0.5
- Eccellente a longevità PL +2.9
- Primo toro provato a Tipo +2.10 e JUI +17.30 in USA

Kcaseina
BB

BETAcaseina
A2A2

Dati USA dicembre 2020

Dati Produttivi USDA-AJCA 12/2020		JPI 106G	
LATTE	708	Attendibilità %	99
Figlie	4561	Allevamenti	633
GRT	43	Grasso %	0,04
PRT	23	Proteine %	-0,01
Valutazione Morfologica/Gestionale USDA			
TIPO	2,10	Cellule Somatiche	2,84
JUI	17,30	Longevità	2,9

Chrome/valutazione lineare USDA-AJCA 12/20	
Statura	0.90
Forza Anteriore	-0.60
Angolosità	2.10
Angolo Groppa	-0.30
Ampiezza Groppa	0.30
Arti Post.(Lato)	0.90
Tallone	-0.20
Mammella Ant.	2.00
Mammella Post.Alt.	2.10
Mammella Larghezza	2.20
Legamento	2.10
Piano Mammella	1.70
Pos.Cap.Ant.	2.90
Capezzoli Dim.	0.10
1842 figlie in 348 all.	-1 0 +1 +2



Lemonhead



US000118662185 STEINHAUSERS SAMSON LEMONHEAD
SAMSON X RENEGADE X HALLMARK

- **Ottima fertilità del seme SCR +1.9**
- Positivo a fertilità delle figlie DPR +0.8

Kcaseina
BB

BETAcaseina
A2A2

Dati USA dicembre 2020

Dati Produttivi USDA-AJCA 12/2020		JPI 39G	
LATTE	-339	Attendibilità %	99
Figlie	6925	Allevamenti	892
GRT	19	Grasso %	0,17
PRT	3	Proteine %	0,07
Valutazione Morfologica/Gestionale USDA			
TIPO	1,00	Cellule Somatiche	2,81
JUI	7,30	Longevità	1,9

Lemonhead/valutazione lineare USDA-AJCA 12/20	
Statura	3.10
Forza Anteriore	0.30
Angolosità	0.10
Angolo Groppa	0.70
Ampiezza Groppa	1.50
Arti Post.(Lato)	0.20
Tallone	0.70
Mammella Ant.	1.60
Mammella Post.Alt.	0.80
Mammella Larghezza	0.30
Legamento	0.30
Piano Mammella	2.50
Pos.Cap.Ant.	1.50
Capezzoli Dim.	1.10
2686 figlie in 414 all.	-1 0 +1 +2



Valentino

US000116279413 ALL LYNNS LOUIE VALENTINO-ET
LOUIE X PARAMOUNT X ABE {6}

- Ottimo a Longevità PL+2.5
- Accoppiamenti suggeriti sulle Dimension e Colton

Kcaseina
BB

BETAcaseina
A2A2

Dati USA dicembre 2020

Dati Produttivi USDA-AJCA 12/2020		JPI 9G	
LATTE	274	Attendibilità %	99
Figlie	21097	Allevamenti	2356
GRT	-7	Grasso %	-0,09
PRT	4	Proteine %	-0,03
Valutazione Morfologica/Gestionale USDA			
TIPO	1,10	Cellule Somatiche	2,96
JUI	6,90	Longevità	2,5

Valentino/valutazione lineare USDA-AJCA 12/20	
Statura	1.80
Forza Anteriore	0.50
Angolosità	0.80
Angolo Groppa	1.50
Ampiezza Groppa	0.50
Arti Post.(Lato)	-0.60
Tallone	0.40
Mammella Ant.	1.30
Mammella Post.Alt.	1.00
Mammella Larghezza	1.80
Legamento	-0.30
Piano Mammella	0.80
Pos.Cap.Ant.	0.90
Capezzoli Dim.	-0.70
8145 figlie in 1026 all.	-1 0 +1 +2