



Speciale Best Value Aprile 2026

*Con noi sempre in vetta.*



**BUBBA PFT 5589**  
**BUTTER PECAN PFT 5447**  
**SCOTTY PFT 5430**  
**BOLSO PFT 5359**  
**SAXOPHONE PFT 5344**

## Indice generale

3	AMEN-PP	SexedSemen
4	ANTONY	SexedSemen
5	BEETHOVEN	SexedSemen
32	BILES-PP	SexedSemen
50	BOLSO	SexedSemen
51	BUBBA	SexedSemen
33	BURDETT	
53	BUTTER PECAN	SexedSemen
7	CAPONE	SexedSemen
26	DATLAND	
8	EAST	SexedSemen
6	EASTON	SexedSemen
34	ENDRICK-RC	SexedSemen
35	ESCAPE	
36	ESKIL	SexedSemen
27	ESQUIRE	SexedSemen
37	EVERYDAY	
52	GLENORA	SexedSemen
54	HADER	SexedSemen
38	HARDWICK	SexedSemen
9	HARMONY	SexedSemen
11	HAS IT ALL	SexedSemen
10	HELIX	
12	HUCK	
39	KAREEM	SexedSemen
13	LIONEL	SexedSemen
14	MASHAK	SexedSemen
41	MAURON	SexedSemen
15	PARSLY	SexedSemen
16	PLAYOFF-P	SexedSemen
55	POWERPOLLED-PP-RED	SexedSemen
17	PYLER	SexedSemen
18	RAGER-RED	SexedSemen
29	RAITON	SexedSemen
40	RANGE	SexedSemen
42	REALE	
43	REAPER	SexedSemen
19	REBEL-RED	SexedSemen
20	RENEGADE	SexedSemen
21	RUPERT	SexedSemen
56	SAXOPHONE	SexedSemen
57	SCORPIUS	
58	SCOTTY	SexedSemen
23	SERTOLI	SexedSemen
44	SHIMMY	SexedSemen
59	SLEDGEHAMMER	SexedSemen
28	T REX	SexedSemen
60	TEK	
45	TRODOX	SexedSemen
46	TRONITY	
47	TYNAN	SexedSemen
49	VIOLONIST	SexedSemen
22	WAR GEAR	SexedSemen
48	WONDERBOY	SexedSemen
24	ZAPPA	SexedSemen
25	ZZ TOP	SexedSemen

# I numeri di un programma genetico eccellente

## PROVATI

Classifica Top 100 tori Provati a TPI



Tra i primi 100 tori, 24 sono Cosapam - WWS

## GENOMICI

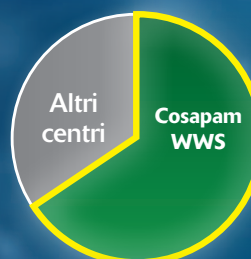
Classifica Top 200 tori Genomici a TPI



Tra i primi 200 tori, 59 sono Cosapam - WWS

## FIGLIE

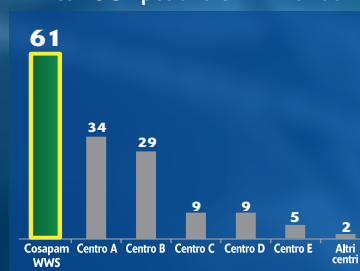
Top 200 High Ranking Genomic Females



Tra le prime 200 figlie, 137 sono Cosapam - WWS

## FERTILITÀ SEME

Tori Holstein attivi Provati e Genomici > 12 mesi con SCR positivo e TPI ≥ 3200



61 tori con SCR positivo e TPI ≥ 3200

IN COPERTINA:  
AOT DELUXE HI-LIGHTED-ET, NONNA DI BUBBA

# AMEN-PP

7HO16099 - US003205425912

AR-JOY CU LP AMEN-PP-ET TR PP TC TY TV TL TD TE nato 13/01/2021

LUSTER-P X (VG 87) DRASTIC-P X (VG 88) JEDI X (VG 86) RUBICON X EPIC X MARCELLUS

LUSTER-P X	DRASTIC-P X	JEDI X	RUBICON X
ZIPIT-P	AR-JOY CU DRAST APPLE-P-ET	GUIDED-PATH JEDI ARUBA	GUIDED-PATH RUBICON 2171
X	VG 87 - VG MAMMELLA	VG 88 - EX MAMMELLA	VG 86 - VG MAMMELLA
KINGBOY	1.10 365 13.376 Kg 4.8% 3.8%	2.00 365 15.009 Kg 3.8% 3.5%	5.11 365 17.091 Kg 4.2% 3.1 %

- **TORO POLLED OMOZIGOTE**
- **PEDIGREE FUORILINEA**
- **BASSE CELLULE SOMATICHE**

- **TORO BILANCIATO DI FACILE UTILIZZO**
- **POSITIVO A FERTILITÀ FIGLIE IN ITA +104**
- **POSITIVO A FERTILITÀ SEME SCR +0,6**

Kcaseina  
**AB**

BETAcaseina  
**A2A2**

FIGLIE  
**825**



DATI ITA	
LATTE	915
GR%	0,05
PR%	0,09
GRT	40
PRT	43
TIPO	0,89
ICM	1,13
A&P	1,37

Royolait Khryst Amen



AMEN-PP - USDA 04/2026				
TPI	2865	NM\$	338	DWP\$ 239 HHP\$ 379 E.A. 83
LATTE	669	Attendibilità %		97
Grasso %	-0,03	GRT		19
Proteine %	0,01	PRT		24
Figlie	825	Allevamenti		254
Valutazione Morfologica HFA				
TIPO	1,42	Ind. Mammella		0,64
Ind. Arti/Piedi	0,74	Attendibilità %		93
Valutazione Gestionale HFA				
Longevità	2,6	Cellule S.		2,70
Facilità Parto				
Parto	1,9	Att. %	98	n° oss. 6638

Dati USA Aprile 2026

AMEN-PP / LINEARE 04/26 - HFA				
Statura				1,33
Forza anteriore				0,46
Profondità				0,69
Angolosità				1,01
Angolo groppa				-1,03
Ampiezza groppa				0,97
Arti di lato				-0,03
Arti da dietro				1,44
Tallone				0,86
Mammella ant.				1,12
Mammella post. Alt.				1,37
Mammella larghezza				0,85
Legamento				-0,12
Piano mammella				1,31
Pos. Cap. ant.				-0,64
Pos. Cap. post.				-0,90
Capezzoli dim.				0,31
175 figlie in 71 all.	-1	0	+1	+2

# ANTONY

250HO16143 - US003231545224

PINE-TREE CONWAY ANTONY-ET TR TP TC TY TV TL TD TE nato 04/03/2021

CONWAY X (VG 86) LEGACY X (GP 82 DOM) ACHIEVER X (GP 83 GMD DOM) MORGAN



CONWAY X	LEGACY X	ACHIEVER X	MORGAN
RENEGADE	PINE-TREE 7593 LEGA 8466-ET	PINE-TREE ERA ACHIE 7593-ET	SANDY-VALLEY MORGAN ERA-ET
X	VG 86 - VG MAMMELLA	GP 82 - GP MAMMELLA	GP 83 - GP MAMMELLA
GRANITE	4.02 305 15.868 Kg 3.8% 3.2%	1.10 365 15.968 Kg 5.0% 3.1%	2.02 365 15.813 Kg 4.2% 3.4%

- OTTIMO A LATTE E TITOLI
- AL TOP A EFFICIENZA ALIMENTARE
- POSITIVO A FERTILITÀ FIGLIE IN ITA +101
- POSITIVO A FERTILITÀ SEME IN ITA +102

**PER MANZE**

Kcaseina **BB**

BETAcaseina **A2A2**

TPI **3074**

PFT **4803**

FIGLIE **295**



Bisnonna Sandy-Valley Morgan Era-ET

DATI ITA	
LATTE	1535
GR%	0,36
PR%	0,17
GRT	99
PRT	74
TIPO	0,73
ICM	0,75



ANTONY - USDA 04/2026			
<b>TPI 3074</b>	NM\$ 647	DWP\$ 703	HHP\$ 655 E.A. 233
LATTE	1298	Attendibilità %	88
Grasso %	0,10	GRT	81
Proteine %	0,03	PRT	52
Figlie	295	Allevamenti	93
Valutazione Morfologica HFA			
TIPO	0,57	Ind. Mammella	0,08
Ind. Arti/Piedi	-0,17	Attendibilità %	86
Valutazione Gestionale HFA			
Longevità	2,1	Cellule S.	3,04
Facilità Parto			
Parto	1,4	Att. %	79 n° oss. 2033

Dati USA Aprile 2026

ANTONY / LINEARE 04/26 - HFA			
Statura			0,92
Forza anteriore			0,43
Profondità			1,01
Angolosità			1,76
Angolo groppa			-0,28
Ampiezza groppa			0,74
Arti di lato			1,44
Arti da dietro			-0,11
Tallone			-0,58
Mammella ant.			0,21
Mammella post. Alt.			0,39
Mammella larghezza			0,64
Legamento			0,42
Piano mammella			-0,16
Pos. Cap. ant.			0,43
Pos. Cap. post.			0,27
Capezzoli dim.			0,42
87 figlie in 39 all.	-1	0	+1 +2

# BEETHOVEN

7H015778 - US003223871576

T-SPRUCE S-S-I BEETHOVEN-ET TR TP TM TC TY TV TL TD TE nato 27/11/2020

TAOS X (GP 82) LEGACY X (GP 82) DELTA-WORTH X (VG 86 DOM) YODER X SUPERSIRE

TAOS X	LEGACY X	DELTA-WORTH X	YODER
RENEGADE	MS T-SPRUCE LEGACY 13312-ET	MS T-SPRUCE DWORTH 11342-ET	JAUQUET YODER PORSCHE-ET
X	GP 82 - GP MAMMELLA	GP 82 - GP MAMMELLA	VG 86 - EX MAMMELLA
JEDI	2.09 365 18.048 kg 4,4% 3,4%	2.08 365 18.127 Kg 4,2% 3,1%	5.11 333 15.190 Kg 4,4% 3,3%

- TOP 25 IN USA CON IL 97% DI ATTENDIBILITÀ
- TOP 15 A CELLULE S. TOP 200 USA
- TOP 35 A PROTEINE TOP 200 USA
- TOP 25 INDICE SALUTE E PROFITTO HHP\$
- POSITIVO A FERTILITÀ FIGLIE IN ITA +102
- OTTIMA FERTILITÀ SEME CON SCR +1,4

Kcaseina  
**BB**

BETAcaseina  
**A2A2**

TPI  
**3141**

PFT  
**4758**

FIGLIE  
**3243**



DATI CANADA	
LATTE	1134
GRT	110
PRT	75

Lars-Acres Beethven Sony-ET



BEETHOVEN - USDA 04/2026					
<b>TPI 3141</b>	NM\$ 660	DWP\$ 917	HHP\$ 754	E.A. 231	
LATTE	1185	Attendibilità %	99		
Grasso %	0,14	GRT	88		
Proteine %	0,07	PRT	57		
Figlie	3243	Allevamenti	193		
Valutazione Morfologica HFA					
TIPO	0,53	Ind. Mammella	0,31		
Ind. Arti/Piedi	0,06	Attendibilità %	99		
Valutazione Gestionale HFA					
Longevità	2,5	Cellule S.	2,69		
Facilità Parto					
Parto	1,9	Att. %	99	n° oss.	3439

Dati USA Aprile 2026

BEETHOVEN / LINEARE 04/26 - HFA				
Statura				0,70
Forza anteriore				0,54
Profondità				0,32
Angolosità				0,77
Angolo groppa				1,28
Ampiezza groppa				0,72
Arti di lato				-1,11
Arti da dietro				0,74
Tallone				0,44
Mammella ant.				0,31
Mammella post. Alt.				0,62
Mammella larghezza				0,78
Legamento				0,43
Piano mammella				0,06
Pos. Cap. ant.				0,46
Pos. Cap. post.				0,60
Capezzoli dim.				0,52
565 figlie in 54 all.	-1	0	+1	+2

# EASTON

K caseina **BB** + Beta Latto Globulina **BB** = **4B**



14HO16391 - US003147135998

PINE-TREE EASTON-ET TR TP TC TY TV TL TD TE nato 14/08/2021

OUTCOME X (GP 84 DOM) PURSUIT X (GP 82 DOM) ACHIEVER X (GP 83 GMD DOM) MORGAN

OUTCOME X	PURSUIT X	ACHIEVER X	MORGAN
CHALLENGER	PINE-TREE 7593 PURS 8418-ET	PINE-TREE ERA ACHIE 7593-ET	SANDY-VALLEY MORGAN ERA-ET
X	GP 84 - GP MAMMELLA	GP 82 - GP MAMMELLA	GP 83 - GP MAMMELLA
GRANITE	2.01 330 14.229 Kg 5,0% 3,7%	1.10 365 15.968 Kg 5,0% 3,1%	2.02 365 15.813 Kg 4,2% 3,4%

- **AL TOP IN USA**
- **TOP 50 INDICE SALUTE E PROFITTO HHP\$**
- **PARTI FACILI**

- **IDEAL CROSS SULLA LINEA RENEGADE**
- **TRA I POCHI TORI 4B**
- **POSITIVO A FERTILITÀ SEME IN ITA +101**

FERTILITÀ FIGLIE  
**0,8**

PER  
MANZE

Kcaseina  
**BB**

BETAcaseina  
**A2A2**

TPI  
**3090**

PFT  
**4703**

FIGLIE  
**1623**



Lars-Acres Easton 29539-ET

DATI ITA	
LATTE	1208
GR%	0,27
PR%	0,11
GRT	75
PRT	53



EASTON - USDA 04/2026			
<b>TPI 3090</b>	NM\$ 667	DWP\$ 695	HHP\$ 645 E.A. 200
LATTE	1080	Attendibilità %	99
Grasso %	0,01	GRT	48
Proteine %	0,01	PRT	39
Figlie	1623	Allevamenti	115
Valutazione Morfologica HFA			
TIPO	0,62	Ind. Mammella	0,64
Ind. Arti/Piedi	0,44	Attendibilità %	96
Valutazione Gestionale HFA			
Longevità	3,0	Cellule S.	2,79
Facilità Parto			
Parto	1,2	Att. %	99 n° oss. 3615

Dati USA Aprile 2026

EASTON / LINEARE 04/26 - HFA			
Statura			-0,96
Forza anteriore			-0,96
Profondità			-0,51
Angolosità			0,96
Angolo groppa			-1,57
Ampiezza groppa			0,81
Arti di lato			1,01
Arti da dietro			-0,15
Tallone			-1,04
Mammella ant.			0,42
Mammella post. Alt.			0,35
Mammella larghezza			-0,12
Legamento			0,70
Piano mammella			0,49
Pos. Cap. ant.			1,08
Pos. Cap. post.			0,91
Capezzoli dim.			0,12
299 figlie in 40 all.	-1	0	+1 +2

# CAPONE



250HO15217 - US003202074756

REGAN-DANHOF CAPONE-ET TR TP TM TC TY TV TL TD TE nato 03/03/2019

RENEGADE X (VG 86) MODESTY X (VG 88 DOM) JEDI X (EX 94 DOM) JACEY X (VG 88) EPIC

RENEGADE X	MODESTY X	JEDI X	JACEY
JALTAOAK	REGAN-DANHOF M CRIMSON-ET	REGAN-DANHOF JEDI CASHMERE	OCD JACEY 2421-E
X	VG 86 - VG MAMMELLA	VG 88 - EX MAMMELLA	EX 94 - EX MAMMELLA
MILLINGTON	2.00 365 16.104 kg 3.8% 3.3%	2.04 365 15.540 Kg 4.1% 3.2%	5.06 365 19.296 kg 4.0% 3.3%

- TOP 20 A LPI IN CANADA
- TOP 10 A PROTEINE IN USA

- AL TOP A CONFORMAZIONE IN CANADA
- PARTI FACILI

## PER MANZE

Kcaseina  
**BB**

BETAcaseina  
**A2A2**

PFT  
**4679**

FIGLIE  
**10751**



DATI CANADA	
LATTE	1855
GRT	63
PRT	87
CONF	9
ICM	6
ARTI	9

Elefanti Capone 394 - Soc. Agr. Elefanti Daniele e Agostino (RE)



CAPONE - USDA 04/2026									
TPI	2904	NM\$	295	DWP\$	316	HHP\$	296	E.A.	136
LATTE		1270	Attendibilità %						93
Grasso %		-0,08	GRT						30
Proteine %		0,03	PRT						49
Figlie		10751	Allevamenti						2248
Valutazione Morfologica HFA									
TIPO		1,17	Ind. Mammella						0,81
Ind. Arti/Piedi		0,61	Attendibilità %						91
Valutazione Gestionale HFA									
Longevità		0,4	Cellule S.						3,05
Facilità Parto									
Parto		1,3	Att. %		87	n° oss.			22343

Dati USA Aprile 2026

CAPONE / LINEARE 04/26 - HFA			
Statura			1,10
Forza anteriore			0,08
Profondità			0,45
Angolosità			1,75
Angolo groppa			0,65
Ampiezza groppa			0,24
Arti di lato			1,37
Arti da dietro			0,98
Tallone			0,40
Mammella ant.			0,71
Mammella post. Alt.			1,82
Mammella larghezza			1,39
Legamento			0,52
Piano mammella			0,79
Pos. Cap. ant.			0,29
Pos. Cap. post.			-0,25
Capezzoli dim.			1,30
4796 figlie in 1217 all. -1 0 +1 +2			

# EAST

14HO15831 - US003209481389

SANDY-VALLEY TAOS EAST-ET TR TP TM TC TY TV TL TD TE nato 30/10/2020

TAOS X (EX 92 GMD DOM) BRASS X (VG 85) APPRENTICE RC X (VG 86 DOM) YODER



TAOS	X	BRASS	X	APPRENTICE	X	YODER
RENEGADE		SANDY-VALLEY ESCANABA-ET		SANDY-VALLEY APNTC EPIE-ET		SANDY-VALLEY YODER EVY-ET
X		EX 92 - EX MAMMELLA		VG 85 - VG MAMMELLA		VG 86 - VG MAMMELLA
JEDI		3.07 365 23.686 Kg 4.0% 3.2%		2.00 305 12.486 kg 4.3% 3.1%		3.07 364 16.659 kg 5.2% 3.7%

- AL TOP IN USA
- TOP 30 A LATTE E PROTEINE TOP 200 USA
- TOP 15 A ARTI E PIEDI TOP 200 USA

- AL TOP A INDICE SALUTE E PROFITTO HHP\$
- OTTIMO A FERTILITÀ FIGLIE IN ITA +104
- OTTIMA FERTILITÀ SEME SCR +1,8

## PER MANZE

Kcaseina  
**AB**

TPI  
**3174**

PFT  
**4711**

FIGLIE  
**1187**



Figlie di EAST Vir Clar Farm

DATI CANADA	
LATTE	1715
GRT	90
PRT	72



EAST - USDA 04/2026			
<b>TPI 3174</b>	NM\$ 689	DWP\$ 860	HHP\$ 675 E.A. 237
LATTE	1827	Attendibilità %	99
Grasso %	-0,02	GRT	70
Proteine %	0,00	PRT	60
Figlie	1187	Allevamenti	88
Valutazione Morfologica HFA			
TIPO	0,90	Ind. Mammella	0,78
Ind. Arti/Piedi	1,27	Attendibilità %	90
Valutazione Gestionale HFA			
Longevità	3,0	Cellule S.	2,91
Facilità Parto			
Parto	1,1	Att. %	97 n° oss. 1819

Dati USA Aprile 2026

EAST / LINEARE 04/26 - HFA				
Statura				-1,05
Forza anteriore				-0,07
Profondità				-0,21
Angolosità				0,77
Angolo groppa				-1,62
Ampiezza groppa				-0,27
Arti di lato				-0,08
Arti da dietro				1,34
Tallone				-0,08
Mammella ant.				0,34
Mammella post. Alt.				0,65
Mammella larghezza				1,60
Legamento				0,59
Piano mammella				-0,80
Pos. Cap. ant.				0,63
Pos. Cap. post.				0,83
Capezzoli dim.				0,07
94 figlie in 17 all.	-1	0	+1	+2

# HARMONY

250HO15955 - US003220248849

AOT PERFECT HARMONY-ET TR TP TM TC TY TV TL TD TE nato 18/11/2020

PARFECT X (VG 85) POSITIVE X (EX 90 DOM) DELTA X (VG 88 DOM) DAY X (VG 88 DOM) MAN O MAN

PARFECT X	POSITIVE X	DELTA X	DAY X
RENEGADE X	AOT POSITIVE HALLMARK-ET VG 85 - VG MAMMELLA	COOKIECUTTER DTA HABITAN-ET EX 90 - EX MAMMELLA	COOKIECUTTER DAY HALEY-ET VG 88 - EX MAMMELLA
LAMBDA	2.02 199 8.640 Kg 4.6% 3.2%	2.04 365 16.490 Kg 4.7% 3.2%	2.00 365 15.972 Kg 3.9% 3.2%

- TOP 15 CON IL 97% ATTENDIBILITÀ
- 6° A TIPO 8° A MAMMELLA TOP 200 USA
- TOP 45 A LPI CANADA

- DALLA STREPITOSA FAMIGLIA DELLA HALO
- POSITIVO A FERTILITÀ FIGLIE IN ITA +104
- OTTIMO A FERTILITÀ SEME CON SCR +1,9

Kcaseina  
**AB**

TPI  
**3197**

FIGLIE  
**1985**



Angeline Grace Harmony 9115



HARMONY - USDA 04/2026				
<b>TPI 3197</b>	NM\$ 514	DWP\$ 196	HHP\$ 587	E.A. 227
LATTE	1468	Attendibilità %	99	
Grasso %	0,07	GRT	79	
Proteine %	0,02	PRT	54	
Figlie	1985	Allevamenti	378	
Valutazione Morfologica HFA				
TIPO	2,16	Ind. Mammella	1,70	
Ind. Arti/Piedi	1,26	Attendibilità %	97	
Valutazione Gestionale HFA				
Longevità	0,3	Cellule S.	2,95	
Facilità Parto				
Parto	2,0	Att. %	98	n° oss. 4565

HARMONY / LINEARE 04/26 - HFA			
Statura			1,72
Forza anteriore			0,90
Profondità			1,28
Angolosità			2,16
Angolo groppa			1,35
Ampiezza groppa			2,46
Arti di lato			0,61
Arti da dietro			1,88
Tallone			1,35
Mammella ant.			1,73
Mammella post. Alt.			2,23
Mammella larghezza			2,79
Legamento			2,66
Piano mammella			0,83
Pos. Cap. ant.			1,81
Pos. Cap. post.			2,67
Capezzoli dim.			0,03
534 figlie in 181 all.	-1	0	+1 +2

Dati USA Aprile 2026

# HELIX

14HO07770 - US003131083927

AOT SILVER HELIX-ET TR TP TM TC TY TV TL TD TE nato 07/04/2015

SILVER X (VG 88 DOM) SUPERSIRE X (VG 88 DOM) MAN O MAN X (VG 88 DOM) GOLDWYN



SILVER X	SUPERSIRE X	MAN-OMAN X	GOLDWYN
MOGUL	COOKIECUTTER SSIRE HAS-ET	COOKIECUTTER MOM HALO-ET	COOKIECUTTER GLD HOLLER -ET
X	VG 88 - EX MAMMELLA	VG 88 - EX MAMMELLA	VG 88 - EX MAMMELLA
SNOWMAN	3.11 365 19.936 kg 4.0% 3.2%	2.00 365 16.095 Kg 5.2% 3.5%	2.03 365 18.513 Kg 3.5% 3.1%

• OTTIMO A LATTE

• ECCELLENTE A GRASSO

• POSITIVO A FERTILITÀ FIGLIE IN ITA +101

• PEDIGREE DI OTTIME VACCHE

## PER MANZE

Kcaseina  
**AB**

FIGLIE  
**33596**



Figlie di Helix alla Fertile-Ridge



CheeseMerit



Profit

HELIX - USDA 04/2026									
TPI	2747	NM\$	283	DWP\$	108	HHP\$	278	E.A.	200
LATTE	1279		Attendibilità %		99				
Grasso %	0,08		GRT		76				
Proteine %	-0,01		PRT		39				
Figlie	33596		Allevamenti		4839				
Valutazione Morfologica HFA									
TIPO	0,36		Ind. Mammella		0,00				
Ind. Arti/Piedi	-0,55		Attendibilità %		99				
Valutazione Gestionale HFA									
Longevità	-2,4		Cellule S.		3,12				
Facilità Parto									
Parto	1,5	Att. %	99	n° oss.	34720				

Dati USA Aprile 2026

HELIX / LINEARE 04/26 - HFA				
Statura				1,10
Forza anteriore				0,43
Profondità				0,76
Angolosità				0,76
Angolo groppa				0,01
Ampiezza groppa				-0,59
Arti di lato				1,46
Arti da dietro				-0,52
Tallone				0,13
Mammella ant.				-0,39
Mammella post. Alt.				0,20
Mammella larghezza				0,13
Legamento				1,16
Piano mammella				0,22
Pos. Cap. ant.				1,01
Pos. Cap. post.				1,35
Capezzoli dim.				0,22
11726 figlie in 2428	-1	0	+1	+2

# HAS IT ALL

7HO16295 - US003235342391

DUCKETT PFCT HAS IT ALL-ET TR TP TC TY TV TL TD TE nato 01/07/2021

PARFECT X (EX 96 DOM) DOC X (VG 86) JEDI X (VG 85) MASSEY X (VG 88 DOM) MAN O MAN



PARFECT X	DOC X	JEDI X	MASSEY X
RENEGADE	S-S-I DOC HAVE NOT 8784-ET	FLY-HIGHER JEDI HAVENOT-ET	COOKIECUTTER MASY HASHES-ET
X	EX 96 - EX MAMMELLA	VG 86 - VG MAMMELLA	VG 85 - VG MAMMELLA
LAMBDA	4.05 320 16.179 Kg 3.9% 3.1%	3.05 365 14.285 Kg 3.2% 3.2%	3.11 365 17.975 Kg 3.6% 2.9%

- TOP 20 A LATTE IN USA
- 2° A TIPO E MAMMELLA, 6° AD ARTI TOP 200
- 6° A LPI E A CONFORMAZIONE IN CANADA
- 10 GENERAZIONI DI VACCHE EX E VG
- OTTIMA FERTILITÀ FIGLIE IN ITA +105
- POSITIVO A FERTILITÀ SEME SCR +0,1

## PER MANZE

Kcaseina  
**AB**

BETAcaseina  
**A2A2**

TPI  
**3160**

FIGLIE  
**1096**



DATI CANADA

LATTE	2294
CONF	15
ICM	10
ARTI	10

Beaucoise Has It All Pamela



HAS IT ALL - USDA 04/2026				
<b>TPI 3160</b>	NM\$ 346	DWP\$ 356	HHP\$ 477	E.A. 147
<b>LATTE 2080</b>	Attendibilità %		98	
Grasso %	-0,12	GRT	51	
Proteine %	-0,05	<b>PRT 55</b>		
Figlie	1096	Allevamenti	307	
Valutazione Morfologica HFA				
<b>TIPO 2,71</b>	Ind. Mammella		<b>1,76</b>	
<b>Ind. Arti/Piedi 2,01</b>	Attendibilità %		97	
Valutazione Gestionale HFA				
Longevità	0,8	Cellule S.	2,99	
Facilità Parto				
Parto	1,5	Att. %	98	n° oss. 7642

Dati USA Aprile 2026

HAS IT ALL / LINEARE 04/26 - HFA				
Statura				1,17
Forza anteriore				2,13
Profondità				1,89
Angolosità				1,68
Angolo groppa				-1,06
Ampiezza groppa				3,24
Arti di lato				-0,29
Arti da dietro				2,85
Tallone				2,36
Mammella ant.				1,76
Mammella post. Alt.				3,09
Mammella larghezza				3,76
Legamento				1,93
Piano mammella				-0,24
Pos. Cap. ant.				-0,20
Pos. Cap. post.				0,64
Capezzoli dim.				1,53
305 figlie in 120 all.	-1	0	+1	+2

# HUCK

7HO15396 - US003210341485

FLY-HIGHER HUCK-ET TR TP TC TY TV TL TD TE nato 25/12/2019

LEGACY X YODA X HURRICANE X MONTROSS



LEGACY X	YODA X	HURRICANE X	MONTROSS
FRAZZLED	RI-VAL-RE YODA HURRICANE-ET	RI-VAL-RE HURRIBLANCA-ET	IHG MONTROSS VENICE-ET
X	Tipo +1,30 ICM +0,46 A&P -0,08	Tipo +0,89 ICM +0,82 A&P -0,53	VG 85 - GP MAMMELLA
YODER	Latte +1415 -0,01% -0,02%	Latte +1274 -0,15% -0,07%	3.10 365 14.727 Kg 3.8% 3.2%

- TOP 10 CON IL 97% ATTENDIBILITÀ
- TOP 20 A LATTE TOP 200 USA
- TOP 25 A PROTEINE IN USA

- TOP MACE LPI E PRO\$ IN CANADA
- TOP 25 INDICE SALUTE E PROFITTO HHP\$
- CROSS IDEALE SULLA LINEA RENEGADE

FERTILITÀ FIGLIE  
**0,3**

PER  
MANZE

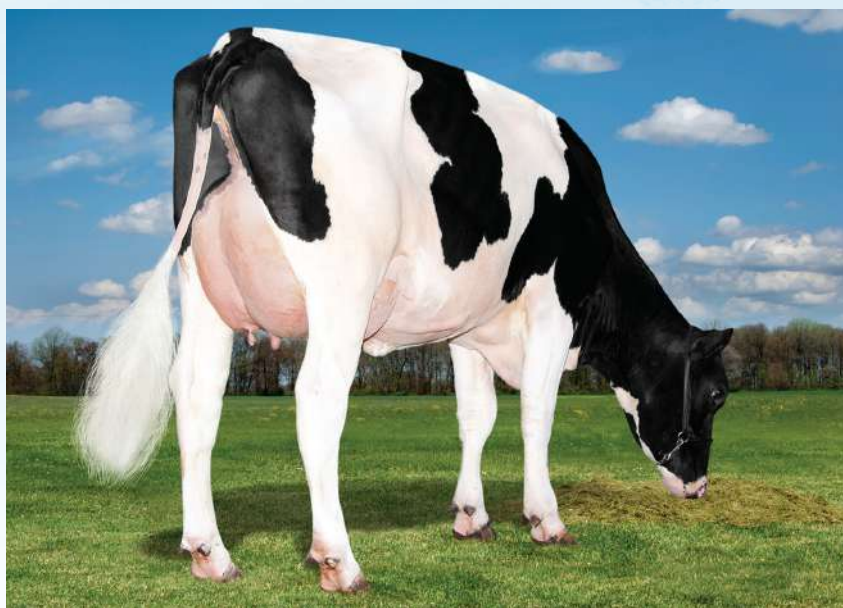
Kcaseina  
**BB**

BETAcaseina  
**A2A2**

TPI  
**3241**

PFT  
**4727**

FIGLIE  
**1261**



Adaway Huck 3106-ET

DATI CANADA	
LATTE	2104
GRT	107
PRT	81



HUCK - USDA 04/2026			
<b>TPI 3241</b>	NM\$ 731	DWP\$ 820	HHP\$ 778 E.A. 235
LATTE	1933	Attendibilità %	99
Grasso %	-0,01	GRT	78
Proteine %	-0,01	PRT	61
Figlie	1261	Allevamenti	163
Valutazione Morfologica HFA			
TIPO	0,94	Ind. Mammella	0,85
Ind. Arti/Piedi	-0,54	Attendibilità %	97
Valutazione Gestionale HFA			
Longevità	3,2	Cellule S.	2,92
Facilità Parto			
Parto	1,3	Att. %	95 n° oss. 1880

Dati USA Aprile 2026

HUCK / LINEARE 04/26 - HFA				
Statura				0,83
Forza anteriore				0,26
Profondità				0,51
Angolosità				1,01
Angolo groppa				0,51
Ampiezza groppa				0,75
Arti di lato				0,99
Arti da dietro				-0,98
Tallone				-0,69
Mammella ant.				1,33
Mammella post. Alt.				1,41
Mammella larghezza				0,82
Legamento				0,31
Piano mammella				1,25
Pos. Cap. ant.				-0,38
Pos. Cap. post.				-0,51
Capezzoli dim.				-0,51
474 figlie in 65 all.	-1	0	+1	+2

# LIONEL

7HO14454 - US003142490309

MR T-SPRUCE FRAZZ LIONEL-ET TR TP TC TY TV TL TD TE nato 22/05/2017

FRAZZLED X MONTROSS X (VG 85) SUPERSIRE X (VG 85) MASSEY X (VG 85) O MAN

FRAZZLED X	MONTROSS X	SUPERSIRE X	MASSEY
JOSUPER	NO-FLA MONTROSS 42446-ET	NO-FLA SUPERSIRE 36090-ET	NO-FLA MASSEY 30194-TW
X	Tipo +0,30 ICM +0,15 A&P -0,19	VG 85 - VG MAMMELLA	VG 85 - VG MAMMELLA
SHOTGLASS	4.03 349 9.498 Kg 4,0% 3,0%	3.09 305 14.378 Kg 3.5% 3.1%	3.06 305 13.975 Kg 3.6% 3.2%

- TOP 30 IN USA CON IL 97% DI ATTENDIBILITÀ
- 3° A LATTE E 11° PROTEINE IN USA
- TOP 15 A GRASSO IN USA

- TOP 30 INDICE SALUTE E PROFITTO HHP\$
- TOP 15 A EFFICIENZA ALIMENTARE TOP 200 USA
- IDEAL CROSS SU LINEA RENEGADE

**PER MANZE**

BETAcaseina  
**A2A2**

TPI  
**3102**

FIGLIE  
**26449**



Figlie di Lionel - Az. Rinaldi - Lodi Vecchio (LO)



LIONEL - USDA 04/2026				
<b>TPI 3102</b>	NM\$ 772	DWP\$ 601	HHP\$ 724	E.A. 325
LATTE	2652	Attendibilità %	99	
Grasso %	0,00	GRT	111	
Proteine %	-0,07	PRT	68	
Figlie	26449	Allevamenti	1231	
Valutazione Morfologica HFA				
TIPO	-0,04	Ind. Mammella	-0,17	
Ind. Arti/Piedi	-1,13	Attendibilità %	99	
Valutazione Gestionale HFA				
Longevità	0,5	Cellule S.	2,92	
Facilità Parto				
Parto	1,7	Att. %	99	n° oss. 20778

LIONEL / LINEARE 04/26 - HFA				
Statura				-0,19
Forza anteriore				0,32
Profondità				0,18
Angolosità				1,55
Angolo groppa				-0,86
Ampiezza groppa				1,06
Arti di lato				0,16
Arti da dietro				-1,29
Tallone				-1,01
Mammella ant.				-0,76
Mammella post. Alt.				0,54
Mammella larghezza				1,97
Legamento				-1,28
Piano mammella				-1,99
Pos. Cap. ant.				-0,74
Pos. Cap. post.				-0,41
Capezzoli dim.				0,19
3131 figlie in 422 all.	-1	0	+1	+2

Dati USA Aprile 2026

# MASHAK

14HO15582 - US003149514247

CLEAR-ECHO MAX MASHAK-ET TR TP TC TY TV TL TD TE nato 26/06/2020

MAXIMUS X (VG 86 DOM) TAHITI X JEDI X (EX91) TATUM X (VG 87) MOGUL X (EX 90) FREDDIE



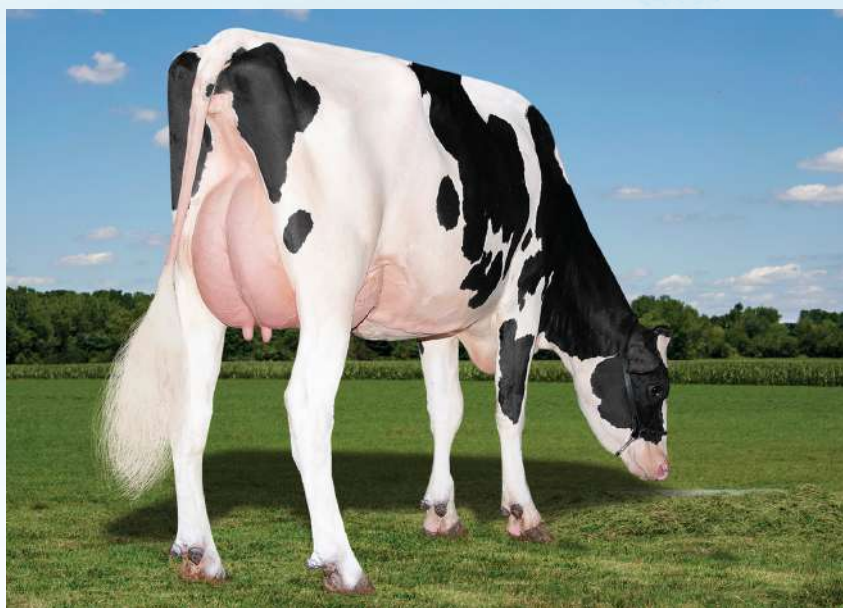
MAXIMUS X	TAHITI X	JEDI X	TATUM
ROLAN	CLEAR-ECHO TAHITI 4639-ET	CLEAR-ECHO JEDI 3876-ET	CLEAR-ECHO TATUM 3326-ET
X	VG 86 - VG MAMMELLA	Tipo +0,81 ICM +0,37 A&P -0,37	EX 91 - EX MAMMELLA
BLOWTORCH	2.01 359 14.818 Kg 4.4% 3.1%	Latte +1305 -0,23% -0,04%	3.03 365 19.241 Kg 3.3% 3.0%

- **POSITIVO A FERTILITÀ FIGLIE IN ITA +104**
- **PARTI FACILI**

- **IDEAL CROSS SU LINEA RENEGADE**
- **OTTIMO A FERTILITÀ SEME SCR +1,0**

**PER  
MANZE**

 TPI  
**3018**

 FIGLIE  
**4057**


Lars-Acres Mashak Nato



MASHAK - USDA 04/2026			
<b>TPI 3018</b>	NM\$ 628	DWP\$ 631	HHP\$ 482 E.A. 208
LATTE	1242	Attendibilità %	99
Grasso %	0,02	GRT	57
Proteine %	-0,02	PRT	34
Figlie	4057	Allevamenti	302
Valutazione Morfologica HFA			
TIPO	0,77	Ind. Mammella	1,48
Ind. Arti/Piedi	-0,30	Attendibilità %	98
Valutazione Gestionale HFA			
Longevità	1,8	Cellule S.	2,90
Facilità Parto			
Parto	1,2	Att. %	99 n° oss. 8255

Dati USA Aprile 2026

MASHAK / LINEARE 04/26 - HFA			
Statura			0,46
Forza anteriore			-1,46
Profondità			-0,64
Angolosità			1,53
Angolo groppa			-0,03
Ampiezza groppa			-0,53
Arti di lato			-0,67
Arti da dietro			-0,59
Tallone			0,50
Mammella ant.			1,62
Mammella post. Alt.			2,43
Mammella larghezza			1,13
Legamento			0,31
Piano mammella			1,24
Pos. Cap. ant.			1,18
Pos. Cap. post.			1,10
Capezzoli dim.			-0,49
413 figlie in 76 all.	-1	0	+1 +2

# PARSLY

7HO15523 - US003208357105

SIEMERS TWN PARSLY 32480-ET TR TP TC TY TV TL TD TE nato 16/11/2019

TOWN X (EX 91 GMD DOM) LAMBDA X (EX 91 GMD DOM) DENVER X (VG 86) TANGO



TOWN X	LAMBDA X	DENVER X	TANGO
DEANO	SIEMERS LMDA PARIS 27856-ET	SIEMERS DENVER PARIS-ET	QUALITY TANGO PARIS
X	EX 91 - EX MAMMELLA	EX 91 - EX MAMMELLA	VG 86 - VG MAMMELLA
JEDI	3.05 365 17.536 Kg 4.1% 3.5%	2.02 365 16.072 kg 4.3% 3.4%	1.11 365 14.742 Kg 4.9% 3.4%

- TOP 30 CON IL 97% ATTENDIBILITÀ
- TOP 30 A PROTEINE IN USA
- AL TOP A LPI E PRO\$ IN CANADA

- PEDIGREE FUORILINEA-9 GENERAZIONI VG E EX
- IDEAL CROSS SU LINEA RENEGADE
- POSITIVO A FERTILITÀ SEME SCR +0,3

FERTILITÀ FIGLIE  
**0,4**

PER  
MANZE

Kcaseina  
**BB**

BETAcaseina  
**A2A2**

TPI  
**3100**

PFT  
**4918**

FIGLIE  
**10831**



DATI CANADA

LATTE	1381
GRT	85
PRT	79

BasFarm Parsly Iris - 1^ classificata 12^ cat. - Verona Dairy Show 2026



PARSLY - USDA 04/2026

<b>TPI 3100</b>	NM\$ 535	DWP\$ 625	HHP\$ 636	E.A. 185
LATTE	1136	Attendibilità %	99	
Grasso %	0,02	GRT	52	
Proteine %	0,04	PRT	49	
Figlie	10831	Allevamenti	1361	
Valutazione Morfologica HFA				
TIPO	0,86	Ind. Mammella	1,11	
Ind. Arti/Piedi	0,28	Attendibilità %	98	
Valutazione Gestionale HFA				
Longevità	2,2	Cellule S.	2,93	
Facilità Parto				
Parto	1,7	Att. %	99	n° oss. 16046

PARSLY / LINEARE 04/26 - HFA

Statura	0,44
Forza anteriore	0,27
Profondità	0,38
Angolosità	0,78
Angolo groppa	-0,20
Ampiezza groppa	1,25
Arti di lato	-1,62
Arti da dietro	1,21
Tallone	1,37
Mammella ant.	0,59
Mammella post. Alt.	1,88
Mammella larghezza	1,46
Legamento	1,13
Piano mammella	0,43
Pos. Cap. ant.	0,61
Pos. Cap. post.	1,26
Capezzoli dim.	-0,02
3129 figlie in 623 all.	-1 0 +1 +2

Dati USA Aprile 2026

# PLAYOFF-P

614HO15557 - US003215097683

S-S-I MAXIMUS PLAYOFF-P-ET TR PC TC TY TV TL TD TE nato 10/06/2020

MAXIMUS X (GP 81) FRAZZLED X (VG 85) MONTROSS X (VG 87) EARNHARDT-P X (EX 90) OBSERVER

MAXIMUS X	FRAZZLED X	MONTROSS X	EARNHARDT
ROLAN	WEIGELINE FRAZZLED 2994-ET	WEIGELINE MONTROSS 2543	WEIGELINE EARNHRDT 2221-ET
X	GP 81 - GP MAMMELLA	VG 85 - VG MAMMELLA	VG 87 - VG MAMMELLA
BLOWTORCH	4.10 365 21.840 kg 2.8% 2.9%	3.01 305 15.981 kg 3.2% 2.8%	5.05 305 14.427 kg 2.7% 3.1%

- ECCELLENTE A LATTE
- PARTI FACILI

- PEDIGREE ALTERNATIVO
- POSITIVO A FERTILITÀ SEME IN ITA +103

## PER MANZE

BETAcaseina  
**A2A2**

TPI  
**3093**

FIGLIE  
**714**



Plain-Knoll Playf-P 4018-ET



PLAYOFF-P - USDA 04/2026			
<b>TPI 3093</b>	NM\$ 664	DWP\$ 630	HHP\$ 546 E.A. 235
LATTE	2113	Attendibilità %	99
Grasso %	-0,07	GRT	66
Proteine %	-0,06	PRT	52
Figlie	714	Allevamenti	118
Valutazione Morfologica HFA			
TIPO	0,52	Ind. Mammella	0,72
Ind. Arti/Piedi	0,26	Attendibilità %	95
Valutazione Gestionale HFA			
Longevità	1,3	Cellule S.	2,88
Facilità Parto			
Parto	1,4	Att. %	97 n° oss. 1688

Dati USA Aprile 2026

PLAYOFF-P / LINEARE 04/26 - HFA			
Statura			-0,45
Forza anteriore			-0,56
Profondità			0,05
Angolosità			1,45
Angolo groppa			1,09
Ampiezza groppa			-0,54
Arti di lato			-0,12
Arti da dietro			-0,16
Tallone			0,34
Mammella ant.			0,38
Mammella post. Alt.			1,14
Mammella larghezza			1,41
Legamento			0,67
Piano mammella			-0,72
Pos. Cap. ant.			1,17
Pos. Cap. post.			1,18
Capezzoli dim.			-1,13
122 figlie in 18 all.	-1	0	+1 +2

# PYLER

7HO16119 - US003218556306

SIEMERS ASTD PYLER 34943-ET TR TP TC TY TV TL TD TE nato 07/02/2021

AUSTAD X (VG 87 DOM) LEGACY X (EX 91 GMD DOM) LAMBDA X (EX 91 GMD DOM) DENVER

AUSTAD X	LEGACY X	LAMBDA X	DENVER
POSITIVE	SIEMERS LGCY PARIS 31379-ET	SIEMERS LMDA PARIS 27856-ET	SIEMERS DENVER PARIS-ET
X	VG 87 - VG MAMMELLA	EX 91 - EX MAMMELLA	EX 91 - EX MAMMELLA
DENVER	5.02 349 17.822 Kg 4,7% 3,6%	3.05 365 17.536 Kg 4.1% 3.5%	2.02 365 16.072 kg 4.3% 3.4%

- **AL TOP IN USA**
- **TOP 10 A CELLULE SOMATICHE TOP 200 USA**
- **AL TOP A INDICE SALUTE E PROFITTO HHP\$**
- **IDEAL CROSS SU LINEA RENEGADE**
- **POSITIVO A FERTILITÀ FIGLIE IN ITA +104**
- **POSITIVO A FERTILITÀ SEME SCR +0,2**

## PER MANZE

Kcaseina  
**AB**

BETAcaseina  
**A2A2**

TPI  
**3086**

PFT  
**4724**

FIGLIE  
**838**



Figlie di Pyler Az. Agr. La Gaia - Cavallermaggiore (CN)



PYLER - USDA 04/2026			
<b>TPI 3086</b>	NM\$ 556	DWP\$ 651	HHP\$ 604 E.A. 180
LATTE	1254	Attendibilità %	98
Grasso %	-0,02	GRT	46
Proteine %	0,04	PRT	51
Figlie	838	Allevamenti	138
Valutazione Morfologica HFA			
TIPO	0,99	Ind. Mammella	0,44
Ind. Arti/Piedi	0,51	Attendibilità %	93
Valutazione Gestionale HFA			
Longevità	2,7	Cellule S.	2,67
Facilità Parto			
Parto	1,3	Att. %	98 n° oss. 4768

Dati USA Aprile 2026

PYLER / LINEARE 04/26 - HFA			
Statura			0,55
Forza anteriore			0,43
Profondità			0,87
Angolosità			1,82
Angolo groppa			0,90
Ampiezza groppa			1,14
Arti di lato			0,42
Arti da dietro			0,64
Tallone			-0,13
Mammella ant.			0,69
Mammella post. Alt.			1,13
Mammella larghezza			1,65
Legamento			-0,72
Piano mammella			-0,52
Pos. Cap. ant.			0,30
Pos. Cap. post.			-0,11
Capezzoli dim.			0,77
172 figlie in 54 all.	-1	0	+1 +2

# RAGER-RED

7HO12344 - US000072353457

RI-VAL-RE RAGER-RED-ET TP TM TC TY TV TL TD TE nato 24/03/2013

RELIEF P X (VG 88 DOM) OBSERVER X (EX 90) ADVENT RED X (VG 88 GMD DOM) RANGER X PARK



RELIEF P X	OBSERVER X	ADVENT RED X	RANGER
TOUBIB	RI VAL RE OBSRVR SALSA -ET	RI VAL RE ADV WIN GO RED -ET	RI VAL RE RANGE REDWING RED
X	VG 88 - VG MAMMELLA	EX 90 - EX MAMMELLA	VG 88 - VG MAMMELLA
LEIF	4.05 297 13.200 Kg 5.3% 3.1%	4.00 305 13.518 kg 4.0% 3.1%	4.05 365 16.222 Kg 4.2 % 3.1%

- **AL TOP DEI TORI RED**
- **TOP TRATTI SALUTE VITELLI**
- **OTTIMO AD ARTI E PIEDI**

- **ECELLENTE LONGEVITÀ**
- **NEL CLUB RISTRETTO DEI TORI MILIONARI**
- **PEDIGREE FUORILINEA**

FERTILITÀ FIGLIE  
**0,5**

**PER MANZE**

Kcaseina  
**AB**

BETAcaseina  
**A2A2**

FIGLIE  
**41783**



Groves-Vu Rager Tabbey-Red



RAGER-RED - USDA 04/2026									
TPI	2756	NM\$	273	DWP\$	308	HHP\$	314	E.A.	45
LATTE			384	Attendibilità %					99
Grasso %			0,00	GRT					15
Proteine %			0,01	PRT					14
Figlie			41783	Allevamenti					9323
Valutazione Morfologica HFA									
TIPO			1,15	Ind. Mammella					-0,07
Ind. Arti/Piedi			1,19	Attendibilità %					99
Valutazione Gestionale HFA									
Longevità			3,4	Cellule S.					2,94
Facilità Parto									
Parto			1,6	Att. %				99	n° oss. 45917

Dati USA Aprile 2026

RAGER-RED / LINEARE 04/26 - HFA				
Statura				0,72
Forza anteriore				1,38
Profondità				1,68
Angolosità				0,77
Angolo groppa				0,86
Ampiezza groppa				0,82
Arti di lato				1,26
Arti da dietro				1,09
Tallone				0,97
Mammella ant.				0,33
Mammella post. Alt.				-0,29
Mammella larghezza				-0,02
Legamento				1,24
Piano mammella				-0,25
Pos. Cap. ant.				0,59
Pos. Cap. post.				1,84
Capezzoli dim.				-0,32
15929 figlie in 4561	-1	0	+1	+2

# REBEL-RED

7HO15825 - US003213193538

BOSSIDE RUBEL REBEL-RED-ET TP TM TC TY TV TL TD TE nato 09/09/2020

RUBELS RED X (VG 87) SEASAW X (VG 86) GATEDANCER X (GP 83) MEGASIRE X (EX 91) NUMERO UNO



RUBELS-RED X	SEASAW X	GATEDANCER X	MEGASIRE
ARGO	BOSSIDE SEASAW ABBY	BOSSIDE GATEDANCER 1190-ET	MS MEGA ARM 9255-ET
X	VG 87 - VG MAMMELLA	VG 86 - VG MAMMELLA	GP 83 - GP MAMMELLA
RUBICON	3.10 358 12.301 Kg 4.4% 3.5%	2.11 365 12.732 Kg 4.4% 3.5%	2.09 356 11.138 Kg 4.8% 3.5%

- AL TOP TORI RED IN USA
- AL TOP A TIPO TORI RED IN USA

- AL TOP A MAMMELLA TORI RED IN USA
- POSITIVO A FERTILITÀ FIGLIE IN ITA +104

Kcaseina  
**BB**

BETAcaseina  
**A2A2**

FIGLIE  
**1445**



DATI CANADA

CONF	9
ICM	9
ARTI	2

Aprilday Rebel Tarara-Red



REBEL-RED - USDA 04/2026									
TPI	2829	NM\$	219	DWP\$	268	HHP\$	318	E.A.	74
LATTE			431	Attendibilità %					99
Grasso %			0,05	GRT					30
Proteine %			0,04	PRT					24
Figlie			1445	Allevamenti					454
Valutazione Morfologica HFA									
TIPO			1,64	Ind. Mammella					1,33
Ind. Arti/Piedi			0,42	Attendibilità %					97
Valutazione Gestionale HFA									
Longevità			1,6	Cellule S.					2,82
Facilità Parto									
Parto			1,9	Att. %				99	n° oss. 6313

Dati USA Aprile 2026

REBEL-RED / LINEARE 04/26 - HFA				
Statura				-0,06
Forza anteriore				0,50
Profondità				0,62
Angolosità				0,72
Angolo groppa				0,01
Ampiezza groppa				2,11
Arti di lato				0,77
Arti da dietro				0,20
Tallone				1,21
Mammella ant.				1,72
Mammella post. Alt.				1,98
Mammella larghezza				1,10
Legamento				-0,10
Piano mammella				0,72
Pos. Cap. ant.				1,08
Pos. Cap. post.				0,53
Capezzoli dim.				-0,23
485 figlie in 190 all.	-1	0	+1	+2

# RENEGADE

250HO14134 - US003142352961

S-S-I PR RENEGADE-ET TR TP TM TC TY TV TL TD TE nato 26/03/2017

JALTAOAK X (VG 85 DOM) MILLINGTON X (DOM) DAVINCI X (GP 80 DOM) SNOWMAN



JALTAOAK X	MILLINGTON X	DAVINCI X	SNOWMAN
OAK	S-S-I MLNGTN 10398 11588-ET	S-S-I DAVINCI 7514 10398-ET	S-S-I SNOW MALENA 7514 -ET
X	VG 85 - VG MAMMELLA	Tipo -0,37 ICM -1,25 A&P -0,04	GP 80 - GP MAMMELLA
FACEBOOK	2.00 365 14.396 Kg 3.8% 3.2%	3.00 365 21.813 Kg 3.6% 3.1%	4.02 356 18.509 kg 3.7% 3.1%

- AL TOP CON IL 97% ATTENDIBILITÀ
- 3° LPI IN CANADA
- TOP 25 A ARTI E PIEDI IN USA

- AL TOP A CONFORMAZIONE E PRT IN CANADA
- AL TOP A SALUTE E PROFITTO HHP\$
- UNA LEGGENDA DELLA RAZZA

FERTILITÀ FIGLIE  
**0,7**

Kcaseina  
**BB**

TPI  
**3041**

PFT  
**4770**

FIGLIE  
**29007**



DATI CANADA	
LATTE	1175
GRT	91
PRT	66

Horsens Renegade SSI 3103 12374-ET



RENEGADE - USDA 04/2026					
<b>TPI 3041</b>	NM\$ 279	DWP\$ 293	HHP\$ 484	E.A.	143
LATTE	811	Attendibilità %			99
Grasso %	0,10	GRT			61
Proteine %	0,06	PRT			43
Figlie	29007	Allevamenti			4899
Valutazione Morfologica HFA					
TIPO	1,19	Ind. Mammella			0,73
Ind. Arti/Piedi	1,76	Attendibilità %			99
Valutazione Gestionale HFA					
Longevità	0,4	Cellule S.			3,01
Facilità Parto					
Parto	1,9	Att. %	99	n° oss.	50922

Dati USA Aprile 2026

RENEGADE / LINEARE 04/26 - HFA				
Statura				0,94
Forza anteriore				0,96
Profondità				0,38
Angolosità				0,00
Angolo groppa				0,24
Ampiezza groppa				0,11
Arti di lato				0,39
Arti da dietro				2,70
Tallone				1,40
Mammella ant.				1,17
Mammella post. Alt.				1,18
Mammella larghezza				1,11
Legamento				0,26
Piano mammella				1,03
Pos. Cap. ant.				-0,10
Pos. Cap. post.				-0,13
Capezzoli dim.				1,20
12705 figlie in 2679	-1	0	+1	+2

# RUPERT

**K caseina BB + Beta Latto Globulina BB = 4B**



7HO14985 - US003202794675

S-S-I RENEGADE RUPERT-ET TR TP TM TC TY TV TL TD TE nato 11/01/2019

RENEGADE X (VG 88 DOM) MATTERS X (VG 86) STOIC X (GP 83) SUPERSIRE X (VG 85) MASSEY

RENEGADE X	MATTERS X	STOIC X	SUPERSIRE
JALTAOAK	SEAGULL-BAY AN ALEXANDRA-ET	NO-FLA STOIC ANNE 40873-ET	NO-FLA SPERSIRE 36193-TW-ET
X	VG 88 - VG MAMMELLA	VG 86 - VG MAMMELLA	GP 83 - VG MAMMELLA
MILLINGTON	2.01 365 11.345 kg 4.2% 3.4%	3.05 365 14.454 kg 4.0% 3.3%	5.01 305 15.836 kg 3.9% 3.1%

- AL TOP IN USA
- TOP 40 A LATTE E TOP 50 A PRT TOP 200 USA
- AL TOP A MACE LPI IN CANADA
- TOP 40 INDICE SALUTE E PROFITTO HHP\$
- TRA I POCHI TORI 4B
- POSITIVO A FERTILITÀ SEME IN ITALIA +102

FERTILITÀ FIGLIE  
**1,1**

Kcaseina  
**BB**

BETAcaseina  
**A2A2**

TPI  
**3149**

FIGLIE  
**2738**



DATI CANADA

LATTE	1677
GRT	100
PRT	68

Figlia di Rupert-Az. Comencini G. e Simone-Goito (MN)



RUPERT - USDA 04/2026

<b>TPI 3149</b>	NM\$ 643	DWP\$ 589	HHP\$ 704	E.A. 234
LATTE	1629	Attendibilità %	99	
Grasso %	0,05	GRT	82	
Proteine %	0,00	PRT	54	
Figlie	2738	Allevamenti	500	
Valutazione Morfologica HFA				
TIPO	0,33	Ind. Mammella	-0,06	
Ind. Arti/Piedi	0,60	Attendibilità %	95	
Valutazione Gestionale HFA				
Longevità	2,3	Cellule S.	3,04	
Facilità Parto				
Parto	1,9	Att. %	99	n° oss. 14204

RUPERT / LINEARE 04/26 - HFA

Statura	-0,01
Forza anteriore	0,58
Profondità	0,23
Angolosità	0,00
Angolo groppa	-0,41
Ampiezza groppa	-1,08
Arti di lato	0,62
Arti da dietro	1,28
Tallone	0,42
Mammella ant.	-0,01
Mammella post. Alt.	0,32
Mammella larghezza	0,47
Legamento	-0,10
Piano mammella	-0,34
Pos. Cap. ant.	-0,62
Pos. Cap. post.	-0,23
Capezzoli dim.	1,80
955 figlie in 251 all.	-1 0 +1 +2

Dati USA Aprile 2026

# WAR GEAR

7HO16176 - US003231304760

WILRA S-S-I GD WAR GEAR-ET TR TP TC TY TV TL TD MW nato 03/05/2021

GAMEDAY X (EX 90 DOM) LIONEL X ACHIEVER X HOTSHOT X SUPERSIRE X SHAMROCK X (GP 83) MASSEY

GAMEDAY	X	LIONEL	X	ACHIEVER	X	HOTSHOT
BIG AL		WILRA LIONEL 1910-ET		WILRA ACHIEVER 1447-ET		WILRA HOTSHOT 1045-ET
X		EX 90 - EX MAMMELLA		Tipo -0,52 ICM -0,26 A&P -0,18		Tipo -1,13 ICM -0,60 A&P -0,46
BLOWTORCH		5.00 365 22.167 Kg 5,1% 3,6%		4.03 202 10.563 Kg 3,5% 3,3%		2.01 305 13.031 Kg 4,2% 3,3%

- AL TOP A INDICE SALUTE E PROFITTO HHP\$
- POSITIVO A FERTILITÀ FIGLIE IN ITA +104

- IDEAL CROSS SU LINEA RENEGADE
- OTTIMO A FERTILITÀ SEME SCR +1,1

TPI  
**3045**PFT  
**4727**FIGLIE  
**1030**

Wilra War Gear 2838-ET



WAR GEAR - USDA 04/2026				
<b>TPI 3045</b>	NM\$ 545	DWP\$ 603	HHP\$ 650	E.A. 184
LATTE	311	Attendibilità %	99	
Grasso %	0,20	GRT	67	
Proteine %	0,07	PRT	28	
Figlie	1030	Allevamenti	89	
Valutazione Morfologica HFA				
TIPO	0,92	Ind. Mammella	1,37	
Ind. Arti/Piedi	0,56	Attendibilità %	96	
Valutazione Gestionale HFA				
Longevità	2,9	Cellule S.	2,71	
Facilità Parto				
Parto	2,1	Att. %	99	n° oss. 4659

Dati USA Aprile 2026

WAR GEAR / LINEARE 04/26 - HFA				
Statura				-0,58
Forza anteriore				0,06
Profondità				-0,26
Angolosità				0,11
Angolo groppa				-0,94
Ampiezza groppa				0,80
Arti di lato				0,06
Arti da dietro				0,13
Tallone				0,95
Mammella ant.				1,40
Mammella post. Alt.				1,97
Mammella larghezza				1,99
Legamento				-0,42
Piano mammella				0,42
Pos. Cap. ant.				0,13
Pos. Cap. post.				0,05
Capezzoli dim.				-0,87
236 figlie in 40 all.	-1	0	+1	+2

# SERTOLI

14HO14629 - US003149391640

S-S-I BG FESTIVS SERTOLI-ET TR TP TM TC TY TV TL TD TE nato 11/03/2018

FESTIVUS X (VG 86) RUBICON X (VG 86) JACEY X (VG 88 DOM) GRAFEETI X (VG 87) BOWSER



FESTIVUS X	RUBICON X	JACEY X	GRAFEETI
HEISENBERG	EILDON-TWEED RUB CHATEAU 1	EILDON-TWEED J CHATEAU-ET	EILDON-TWEED CHARISMA-ET
X	VG 86 - VG MAMMELLA	VG 86 - VG MAMMELLA	VG 88 - EX MAMMELLA
MIDNIGHT	6.07 365 18.263 Kg 4.2% 3.6%	2.11 316 15.376 Kg 3.3% 3.3%	4.08 363 17.036 Kg 3.8% 3.2%

- TOP MACE PRO\$ IN CANADA
- AL TOP A INDICE SALUTE E PROFITTO DWP\$
- VACCHE SANE SENZA PROBLEMI
- ECCELLENTE A FERTILITÀ FIGLIE
- CROSS IDEALE SULLA LINEA RENEGADE
- POSITIVO A FERTILITÀ SEME CON SCR +0,5

FERTILITÀ FIGLIE  
**1,4**

Kcaseina  
**BB**

TPI  
**3029**

FIGLIE  
**5865**



Figlia di Sertoli - Soc. Agr. La Robinia di Fusar Poli - Arluno (MI)



SERTOLI - USDA 04/2026				
<b>TPI 3029</b>	NM\$ 485	<b>DWP\$ 573</b>	<b>HHP\$ 569</b>	E.A. 156
LATTE	950	Attendibilità %		99
Grasso %	0,06	GRT	55	
Proteine %	0,02	PRT	37	
Figlie	5865	Allevamenti	1085	
Valutazione Morfologica HFA				
TIPO	0,48	Ind. Mammella	0,61	
Ind. Arti/Piedi	0,10	Attendibilità %	97	
Valutazione Gestionale HFA				
Longevità	1,5	Cellule S.	2,80	
Facilità Parto				
Parto	2,0	Att. %	99	n° oss. 9548

Dati USA Aprile 2026

SERTOLI / LINEARE 04/26 - HFA				
Statura				1,13
Forza anteriore				0,62
Profondità				0,19
Angolosità				-0,29
Angolo groppa				0,62
Ampiezza groppa				0,46
Arti di lato				1,38
Arti da dietro				0,46
Tallone				0,37
Mammella ant.				0,33
Mammella post. Alt.				0,56
Mammella larghezza				1,38
Legamento				1,24
Piano mammella				0,83
Pos. Cap. ant.				1,46
Pos. Cap. post.				1,45
Capezzoli dim.				-1,00
1083 figlie in 301 all.	-1	0	+1	+2

# ZAPPA

7HO15754 - US003216213794

BADGER S-S-I ZAPPA-ET TR TP TC TY TV TL TD TE nato 21/10/2020

TAOS X (GP 83) BIG AL X (VG 88) OUTSIDERS X (GP 81) DAMARIS X (VG 85 DOM) SUPERSIRE



TAOS	X	BIG AL	X	OUTSIDERS	X	DAMARIS
RENEGADE		HORSENS BG 3192 16153-ET		BADGER SSI OUT 7423 3192-ET		S-S-I BG DMRS 8828 7423-ET
X		GP 83 - GP MAMMELLA		VG 88 - EX MAMMELLA		GP 81 - GP MAMMELLA
JEDI		4.06 305 14.383 Kg 5.6% 3.5%		1.11 305 14.509 kg 4.2% 3.3%		3.11 365 17.436 Kg 3.9% 3.3%

- TOP 50 IN USA
- AL TOP A MACE LPI E PRO\$ IN CANADA
- TOP 30 SALUTE E PROFITTO HHP\$

- 6° A CELLULE SOMATICHE TOP 200 USA
- TOP 50 A LONGEVITÀ E FERTILITÀ FIGLIE
- ECCELLENTE A FERTILITÀ SEME CON SCR +2,1

FERTILITÀ FIGLIE  
**1,1**

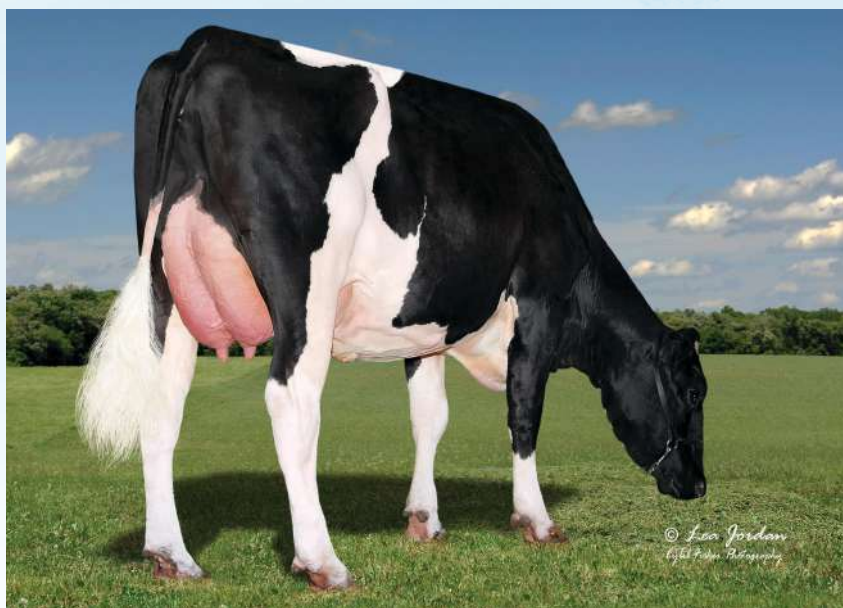
PER  
MANZE

Kcaseina  
**AB**

TPI  
**3191**

PFT  
**4625**

FIGLIE  
**1062**



Prairieland Zappa 11138



ZAPPA - USDA 04/2026					
<b>TPI 3191</b>	NM\$ 661	DWP\$ 801	HHP\$ 733	E.A. 182	
LATTE	945	Attendibilità %		98	
Grasso %	0,12	GRT		73	
Proteine %	0,03	PRT		39	
Figlie	1062	Allevamenti		158	
Valutazione Morfologica HFA					
TIPO	0,85	Ind. Mammella		0,76	
Ind. Arti/Piedi	0,69	Attendibilità %		91	
Valutazione Gestionale HFA					
Longevità	3,8	Cellule S.		2,66	
Facilità Parto					
Parto	1,6	Att. %	96	n° oss.	2264

Dati USA Aprile 2026

ZAPPA / LINEARE 04/26 - HFA			
Statura			0,17
Forza anteriore			0,13
Profondità			-0,18
Angolosità			-0,20
Angolo groppa			-0,48
Ampiezza groppa			0,08
Arti di lato			0,96
Arti da dietro			0,56
Tallone			0,01
Mammella ant.			1,46
Mammella post. Alt.			0,60
Mammella larghezza			0,21
Legamento			0,43
Piano mammella			0,93
Pos. Cap. ant.			1,08
Pos. Cap. post.			1,04
Capezzoli dim.			0,56
91 figlie in 24 all.	-1	0	+1 +2

# ZZ TOP



7H015471 - US003209086217

SYNERGY RENEGADE ZZ TOP-ET TR TP TM TC TY TV TL TD TE nato 10/07/2019

RENEGADE X ZIPIT-P X (VG 87 DOM) JOSUPER X (VG 88) MOGUL X (VG 87) SUPER X SANA X ENCINO

RENEGADE X	ZIPIT-P X	JOSUPER X	MOGUL
JALTAOAK	JOOK ZIPIT-P 17582-ET	JOOK JOSUPER 15754-ET	JOOK MOGUL 9105-ET
X	Tipo +1,01 ICM +0,77 A&P +1,40	VG 87 - VG MAMMELLA	VG 88 - EX MAMMELLA
MILLINGTON	Latte +1686 -0,04% +0,03%	4.06 311 18.186 kg 4.2% 2.8%	1.09 365 15.381 kg 3.9% 2.9%

- AL TOP IN USA
- TOP 30 A PROTEINE TOP 200 USA
- TOP 35 A LATTE TOP 200 USA
- TOP 10 A ARTI E PIEDI TOP 200 USA
- AL TOP 35 A TIPO TOP 200 USA
- POSITIVO A FERTILITÀ FIGLIE IN ITA +104

## PER MANZE

Kcaseina  
**BB**

TPI  
**3109**

PFT  
**4604**

FIGLIE  
**6606**



ZZ TOP 447 - Az. Valle Marco - Goito (MN)



ZZ TOP - USDA 04/2026				
<b>TPI 3109</b>	NM\$ 403	DWP\$ 375	HHP\$ 551	E.A. 186
LATTE	1663	Attendibilità %		99
Grasso %	-0,06	GRT		53
Proteine %	0,02	PRT		60
Figlie	6606	Allevamenti		1171
Valutazione Morfologica HFA				
TIPO	1,13	Ind. Mammella		0,83
Ind. Arti/Piedi	1,56	Attendibilità %		98
Valutazione Gestionale HFA				
Longevità	0,1	Cellule S.		3,04
Facilità Parto				
Parto	1,4	Att. %	98	n° oss. 12735

Dati USA Aprile 2026

ZZ TOP / LINEARE 04/26 - HFA				
Statura				1,02
Forza anteriore				0,17
Profondità				-0,07
Angolosità				0,74
Angolo groppa				-0,43
Ampiezza groppa				-0,14
Arti di lato				1,88
Arti da dietro				2,18
Tallone				0,64
Mammella ant.				0,61
Mammella post. Alt.				1,53
Mammella larghezza				1,70
Legamento				0,46
Piano mammella				0,60
Pos. Cap. ant.				-0,02
Pos. Cap. post.				-0,15
Capezzoli dim.				-0,07
2700 figlie in 465 all.	-1	0	+1	+2

# DATELAND



202HO01849 - DE000361761067

DATELAND TC TY TV TL nato 12/08/2019

DATELINE X (VG 86) SOUND SYSTEM X (VG 88) EMERICH X (VG 87) SUPERSIRE X (VG 86) MAN O MAN

DATELINE X	SOUND SYSTEM X	EMERICH X	SUPERSIRE
HOTLINE	RENA	RENATE	RITA
X	VG 86 - VG MAMMELLA	VG 88 - VG MAMMELLA	VG 87 - EX MAMMELLA
MONTROSS	3 <sup>^</sup> Latt. 13.462 Kg 4.23% 3.54%	4 <sup>^</sup> Latt. 11.476 kg 4.33% 3.55%	4 <sup>^</sup> Latt. 11.333 kg 4.45% 3.70%

- OTTIMA SODDISFAZIONE DEGLI ALLEVATORI
- PARTI FACILI
- FUORILINEA DI FACILE UTILIZZO
- POSITIVO A FERTILITÀ FIGLIE IN ITA +101

Provati GPFT

## PER MANZE

Kcaseina  
**AB**

PFT  
**4749**

FIGLIE  
**1237**



Madre Rena



DATELAND - ANAFIBJ 04/2026			
<b>PFT</b>	<b>4749</b>	IES€	726 ICS-PR€ 626
<b>LATTE</b>	<b>1779</b>	Attendibilità %	98
Grasso %	0,01	GRT	70
Proteine %	0,02	<b>PRT</b>	<b>64</b>
Figlie	1237	Allevamenti	392
Valutazione Morfologica			
TIPO	0,71	Ind. Mammella	0,57
Indice Arti/Piedi	0,87	Attendibilità %	94
Valutazione Gestionale			
Longevità	104	Cellule S.	108
Facilità Parto			
<b>Parto</b>	<b>105</b>	Att. %	97 n° oss. 2874

Dati ITA Aprile 2026

DATELAND / LINEARE 04/26 - ANAFIBJ			
Statura			1,62
Forza anteriore			0,54
Profondità			0,67
Angolosità			1,21
Angolo groppa			1,51
Ampiezza groppa			-0,18
Arti di lato			-0,80
Arti da dietro			1,07
Tallone			1,21
Mammella ant.			0,25
Mammella post. Alt.			1,20
Mammella larghezza			0,81
Legamento			1,17
Piano mammella			0,33
Pos. Cap. ant.			0,31
Pos. Cap. post.			0,72
Capezzoli dim.			0,50
669 figlie in 199 all.	-1	0	+1 +2

# ESQUIRE

7HO15937 - US003209481391

SANDY-VALLEY ESQUIRE-ET TR TP TM TC TY TV TL TD TE nato 29/11/2020

TAOS X (EX 92 GMD DOM) BRASS X (VG 85) APPRENTICE RC X (VG 86 DOM) YODER



TAOS	X	BRASS	X	APPRENTICE	X	YODER
RENEGADE		SANDY-VALLEY ESCANABA-ET		SANDY-VALLEY APNTC EPIE-ET		SANDY-VALLEY YODER EVY-ET
X		EX 92 - EX MAMMELLA		VG 85 - VG MAMMELLA		VG 86 - VG MAMMELLA
JEDI		3.07 365 23.686 Kg 4.0% 3.2%		2.00 305 12.486 kg 4.3% 3.1%		3.07 364 16.659 kg 5.2% 3.7%

- TOP 35 IN USA CON IL 97% ATTENDIBILITÀ
- TOP 45 A LATTE TOP 200 USA
- TOP 40 A CELLULE S. TOP 200 USA

- 6° A LONGEVITÀ IN USA
- TOP 15 A TIPO E TOP 10 A ARTI TOP 200 USA
- OTTIMO A FERTILITÀ FIGLIE IN ITA +106

## PER MANZE

Kcaseina  
**AB**

BETAcaseina  
**A2A2**

TPI  
**3086**

PFT  
**4888**

FIGLIE  
**1368**



Gruppo figlie di Esquire - Az. Agr. Molino Terenzano - Turano L. (LO)



ESQUIRE - ANAFIBJ 04/2026			
<b>PFT</b>	<b>4888</b>	IESE€	898 ICS-PR€ 819
LATTE	1607	Attendibilità %	95
Grasso %	-0,13	GRT	47
Proteine %	0,04	PRT	59
Figlie	1368	Allevamenti	174
Valutazione Morfologica			
TIPO	1,28	Ind. Mammella	1,54
Indice Arti/Piedi	2,19	Attendibilità %	90
Valutazione Gestionale			
Longevità	111	Cellule S.	104
Facilità Parto			
Parto	105	Att. %	99 n° oss. 8824

Dati ITA Aprile 2026

ESQUIRE / LINEARE 04/26 - ANAFIBJ				
Statura				1,06
Forza anteriore				0,57
Profondità				0,57
Angolosità				2,01
Angolo groppa				-0,46
Ampiezza groppa				0,12
Arti di lato				-0,41
Arti da dietro				3,28
Tallone				1,06
Mammella ant.				1,50
Mammella post. Alt.				1,58
Mammella larghezza				1,56
Legamento				2,15
Piano mammella				1,63
Pos. Cap. ant.				0,63
Pos. Cap. post.				0,98
Capezzoli dim.				0,58
350 figlie in 65 all.	-1	0	+1	+2

# T REX

7HO16275 - US003236792874

OCD DELUXE T REX-ET TR TP TC TY TV TL TD TE nato 17/07/2021

DELUXE X (VG 85) LEGACY X (VG 85) DYNAMO X (GP 83) JEDI X (EX 90) KINGBOY

DELUXE X	LEGACY X	DYNAMO X	JEDI
POSITIVE	OCD LEGACY TAYA 53035-ET	OCD DYNAMO TAYA 50431-ET	OCD JEDI 37328-ET
X	VG 85 - VG MAMMELLA	VG 85 - VG MAMMELLA	GP 83 - VG MAMMELLA
SLAMDUNK	3.01 365 12.701 Kg 5.2% 3.8%	2.04 365 17.877 Kg 3.2% 3.1%	Latte +1463 -0,24% -0,06%

- TOP 20 IN ITALIA
- TOP 30 A IES€ E TOP 15 A ICS-PR€
- TOP 35 IN USA E TOP 25 A CELLULE S.
- 8° A INDICE SALUTE E PROFITTO HHP\$
- PEDIGREE ALTERNATIVO
- CROSS IDEALE SULLA LINEA RENEGADE

FERTILITÀ FIGLIE  
**0,9**

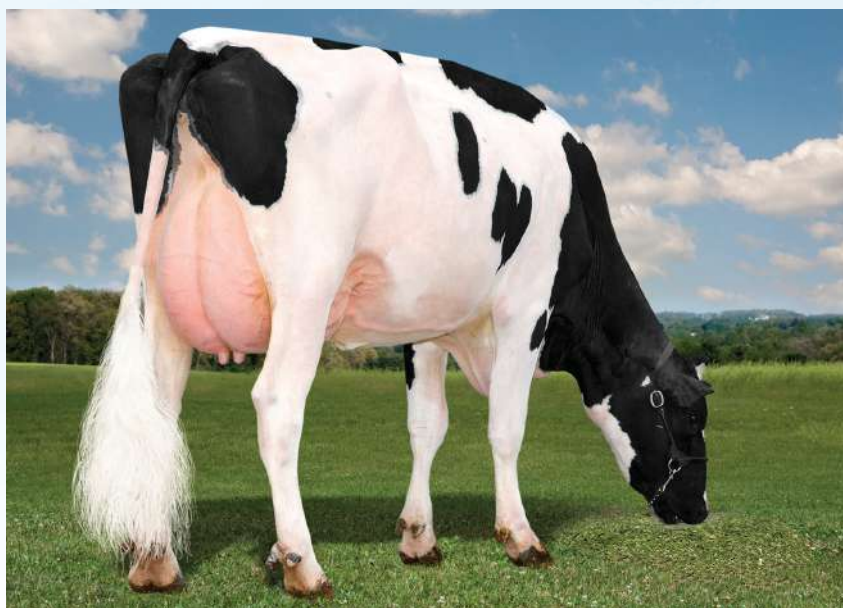
PER  
MANZE

Kcaseina  
**AB**

BETAcaseina  
**A2A2**

TPI  
**3213**

PFT  
**5081**



Capostipite OCD Kingboy 3103-ET



T REX - ANAFIBJ 04/2026				
<b>PFT</b>	<b>5081</b>	IES€	1004	ICS-PR€ 1012
LATTE	1104	Attendibilità %		83
Grasso %	0,65	GRT		112
Proteine %	0,22	PRT		64
Figlie	177	Allevamenti		30
Valutazione Morfologica				
TIPO	0,65	Ind. Mammella		0,92
Indice Arti/Piedi	-0,96	Attendibilità %		78
Valutazione Gestionale				
Longevità	110	Cellule S.		108
Facilità Parto				
Parto	103	Att. %	73	n° oss. 548

Dati ITA Aprile 2026

T REX / LINEARE 04/26 - ANAFIBJ				
Statura				0,32
Forza anteriore				0,72
Profondità				0,52
Angolosità				0,34
Angolo groppa				1,04
Ampiezza groppa				0,75
Arti di lato				0,84
Arti da dietro				-1,33
Tallone				0,45
Mammella ant.				1,72
Mammella post. Alt.				1,16
Mammella larghezza				1,17
Legamento				0,57
Piano mammella				0,69
Pos. Cap. ant.				0,64
Pos. Cap. post.				0,34
Capezzoli dim.				-0,47
61 figlie in 12 all.	-1	0	+1	+2

# RAITON

7HO16174 - US003219743151

LARS-ACRES SSI GD RAITON-ET TR TP TC TY TV TL TD TE nato 07/06/2021

GAMEDAY X (VG 88 DOM) RENEGADE X (VG 88) SLAMDUNK X (GP 84) RUBICON X (GP 83) LIQUID GOLD



GAMEDAY X	RENEGADE X	SLAMDUNK X	RUBICON
BIG AL	PRESTON S-S-I 5716 23054-ET	S-S-I PR 9494 5716-ET	MERCEDES TS 9494-ET
X	VG 88 - VG MAMMELLA	VG 88 - VG MAMMELLA	GP 84 - GP MAMMELLA
BLOWTORCH	3.05 365 16.163 Kg 3.9% 3.1%	3.03 362 16.854 Kg 5,0% 3,7%	4.09 324 16.440 Kg 5.6% 3.9%

- TOP 20 IN ITALIA
- AL TOP A IES€ E ICS-PR€
- AL TOP A MACE LPI E PRO\$ IN CANADA

- 4° A CELLULE E TOP 20 A TIPO TOP 200 USA
- POSITIVO A FERTILITÀ FIGLIE IN ITA +103
- ECCELLENTE A FERTILITÀ SEME IN ITA +110

## PER MANZE

Kcaseina  
**AB**

TPI  
**3147**

PFT  
**5073**

FIGLIE  
**353**



Figlia di Raiton - Az. Agr. Bertola F.lli - Marene (CN)



RAITON - ANAFIBJ 04/2026			
<b>PFT</b>	<b>5073</b>	IES€	979 ICS-PR€ 969
LATTE	1466	Attendibilità %	86
Grasso %	0,37	GRT	97
Proteine %	0,14	PRT	66
Figlie	353	Allevamenti	78
Valutazione Morfologica			
TIPO	1,21	Ind. Mammella	1,26
Indice Arti/Piedi	1,13	Attendibilità %	78
Valutazione Gestionale			
Longevità	110	Cellule S.	107
Facilità Parto			
Parto	103	Att. %	72 n° oss. 4054

Dati ITA Aprile 2026

RAITON / LINEARE 04/26 - ANAFIBJ				
Statura				1,81
Forza anteriore				1,57
Profondità				0,97
Angolosità				1,52
Angolo groppa				-0,50
Ampiezza groppa				0,90
Arti di lato				0,09
Arti da dietro				1,39
Tallone				1,24
Mammella ant.				1,55
Mammella post. Alt.				1,38
Mammella larghezza				1,77
Legamento				0,50
Piano mammella				1,52
Pos. Cap. ant.				0,82
Pos. Cap. post.				-0,09
Capezzoli dim.				0,28
39 figlie in 24 all.	-1	0	+1	+2

# Tori Provati dati GTPI

ORDINE ALFABETICO																														
CODICE	TORO	TPI	NM	DWP\$	HHP\$	Figlie	All.	Att.%	Latte	GRT	GR%	PRT	PR%	E.A.	Tipo	ICM	A&P	Long.	WT\$	CW\$	Cell.	F.F.	Parto	Parto Oss.	SCR	SCR Oss.	PTA MS	KC	BCN	aAa
007HO16099	AMEN-PP	2865	338	239	379	825	254	97	669	19	-0,03	24	0,01	83	1,42	0,64	0,74	2,6	-55	10	2,70	-0,4	1,9	6638	0,6	8184	6,99	AB	A2A2	342
250HO16143	ANTONY	3074	647	703	655	295	93	88	1298	81	0,10	52	0,03	233	0,57	0,08	-0,17	2,1	-147	64	3,04	-1,3	1,4	2033	n.d.	n.d.	7,28	BB	A2A2	234
007HO15778	BEETHOVEN	3141	660	917	754	3243	193	99	1185	88	0,14	57	0,07	231	0,53	0,31	0,06	2,5	85	24	2,69	-2,5	1,9	3439	1,4	6610	7,05	BB	A2A2	423
250HO15217	CAPONE	2904	295	316	296	10751	2248	93	1270	30	-0,08	49	0,03	136	1,17	0,81	0,61	0,4	-49	-31	3,05	-1,6	1,3	22343	n.d.	n.d.	7,15	BB	A2A2	234
202HO01849	DATLAND	2872	356	n.d.	417	1237	392	91	1564	46	-0,07	45	-0,02	151	0,32	-0,15	-0,09	0,3	n.d.	n.d.	2,85	-0,7	1,3	2874	n.d.	n.d.	7,15	AB	A1A2	432
014HO15831	EAST	3174	689	860	675	1187	88	99	1827	70	-0,02	60	0,00	237	0,90	0,78	1,27	3,0	-28	42	2,91	-1,9	1,1	1819	1,8	8719	6,94	AB	A1A2	534
014HO16391	EASTON	3090	667	695	645	1623	115	99	1080	48	0,01	39	0,01	200	0,62	0,64	0,44	3,0	0	47	2,79	0,8	1,2	3615	-0,8	6430	6,99	BB	A2A2	423
007HO15937	ESQUIRE	3086	478	478	536	1368	174	99	1530	16	-0,17	49	0,00	114	1,57	1,04	1,49	4,9	20	4	2,76	-0,1	1,5	8824	-1,8	9500	7,35	AB	A2A2	423
250HO15955	HARMONY	3197	514	196	587	1985	378	99	1468	79	0,07	54	0,02	227	2,16	1,70	1,26	0,3	-232	-77	2,95	-1,6	2,0	4565	1,9	12532	7,31	AB	A1A2	423
007HO16295	HAS IT ALL	3160	346	356	477	1096	307	98	2080	51	-0,12	55	-0,05	147	2,71	1,76	2,01	0,8	-87	2	2,99	-0,9	1,5	7642	0,1	10768	6,83	AB	A2A2	135
014HO07770	HELIX	2747	283	108	278	33596	4839	99	1279	76	0,08	39	-0,01	200	0,36	0,00	-0,55	-2,4	-327	-12	3,12	-2,5	1,5	34720	n.d.	n.d.	6,96	AB	A1A2	432
007HO15396	HUCK	3241	731	820	778	1261	163	99	1933	78	-0,01	61	-0,01	235	0,94	0,85	-0,54	3,2	-48	40	2,92	0,3	1,3	1880	-0,4	1791	7,20	BB	A2A2	234
007HO14454	LIONEL	3102	772	601	724	26449	1231	99	2652	111	0,00	68	-0,07	325	-0,04	-0,17	-1,13	0,5	-258	-37	2,92	-2,8	1,7	20778	-0,6	14842	7,12	AA	A2A2	423
014HO15582	MASHAK	3018	628	631	482	4057	302	99	1242	57	0,02	34	-0,02	208	0,77	1,48	-0,30	1,8	-47	24	2,90	-0,3	1,2	8255	1,0	9578	6,92	AA	A1A2	234
007HO15523	PARSLY	3100	535	625	636	10831	1361	99	1136	52	0,02	49	0,04	185	0,86	1,11	0,28	2,2	15	36	2,93	0,4	1,7	16046	0,3	13591	6,30	BB	A2A2	324
614HO15557	PLAYOFF-P	3093	664	630	546	714	118	99	2113	66	-0,07	52	-0,06	235	0,52	0,72	0,26	1,3	-83	30	2,88	-0,6	1,4	1688	n.d.	n.d.	7,11	AA	A2A2	426
007HO16119	PYLER	3086	556	651	604	838	138	98	1254	46	-0,02	51	0,04	180	0,99	0,44	0,51	2,7	5	30	2,67	-0,4	1,3	4768	0,2	6061	6,80	AB	A2A2	432
007HO12344	RAGER-RED	2756	273	308	314	41783	9323	99	384	15	0,00	14	0,01	45	1,15	-0,07	1,19	3,4	58	11	2,94	0,5	1,6	45917	-1,4	7300	6,54	AB	A2A2	342516
007HO16174	RAITON	3147	582	763	709	353	78	96	1018	69	0,10	40	0,02	191	1,47	0,62	1,33	2,8	201	11	2,63	-0,2	1,7	4054	0,1	8375	7,06	AB	A1A2	324
007HO15825	REBEL-RED	2829	219	268	318	1445	454	99	431	30	0,05	24	0,04	74	1,64	1,33	0,42	1,6	70	-20	2,82	-1,3	1,9	6313	-0,7	9774	7,17	BB	A2A2	345
250HO14134	RENEGADE	3041	279	293	484	29007	4899	99	811	61	0,10	43	0,06	143	1,19	0,73	1,76	0,4	-120	-26	3,01	0,7	1,9	50922	-1,8	20719	7,27	BB	A1A2	213
007HO14985	RUPERT	3149	643	589	704	2738	500	99	1629	82	0,05	54	0,00	234	0,33	-0,06	0,60	2,3	-163	11	3,04	1,1	1,9	14204	-2,6	23347	7,56	BB	A2A2	342
014HO14629	SERTOLI	3029	485	573	569	5865	1085	99	950	55	0,06	37	0,02	156	0,48	0,61	0,10	1,5	106	3	2,80	1,4	2,0	9548	0,5	20937	7,50	BB	A1A2	243
007HO16275	T REX	3213	730	900	883	177	30	94	738	95	0,24	43	0,07	227	0,44	0,72	-0,72	3,3	93	-16	2,73	0,9	1,5	548	-0,6	1535	7,05	AB	A2A2	651
007HO16176	WAR GEAR	3045	545	603	650	1030	89	99	311	67	0,20	28	0,07	184	0,92	1,37	0,56	2,9	-6	48	2,71	-0,1	2,1	4659	1,1	8612	6,80	AA	A1A2	324
007HO15754	ZAPPA	3191	661	801	733	1062	158	98	945	73	0,12	39	0,03	182	0,85	0,76	0,69	3,8	17	52	2,66	1,1	1,6	2264	2,1	5663	7,08	AB	A1A2	243
007HO15471	ZZ TOP	3109	403	375	551	6606	1171	99	1663	53	-0,06	60	0,02	186	1,13	0,83	1,56	0,1	-96	-75	3,04	-0,1	1,4	12735	-1,5	3636	7,22	BB	A1A2	243
CODICE	TORO	TPI	NM	DWP\$	HHP\$	Figlie	All.	Att.%	Latte	GRT	GR%	PRT	PR%	E.A.	Tipo	ICM	A&P	Long.	WT\$	CW\$	Cell.	F.F.	Parto	Parto Oss.	SCR	SCR Oss.	PTA MS	KC	BCN	aAa

# Tori Genomici dati GTPI

ORDINE ALFABETICO																														
NAAB	TORO	GTPI	NM	DWP\$	HHP\$	Figlie	All.	Att.%	Latte	GRT	GR%	PRT	PR%	E.A.	Tipo	ICM	A&P	Long.	WT\$	CW\$	Cell.S.	F.F.	Parto	Parto Oss.	SCR	SCR Oss.	PTA MS	KC	BCN	aAa
250HO17715	BILES-PP	3067	466	457	541	0	0	79	741	60	0,11	34	0,04	162	1,35	1,05	0,74	1,5	-113	-12	2,95	1,0	1,4	0	n.d.	n.d.	7,25	BB	A2A2	312
007HO16868	BOLSO	3196	723	849	763	0	0	82	859	60	0,09	48	0,07	203	1,03	1,02	1,01	5,4	115	43	2,59	-1,0	1,7	84	-2,2	631	7,11	AB	A2A2	n.d.
250HO18126	BUBBA	3352	885	1043	1031	0	0	80	13	89	0,34	44	0,17	253	0,74	0,63	0,41	4,8	138	45	2,77	2,1	1,3	0	n.d.	n.d.	6,49	AB	A1A2	n.d.
250HO17791	BURDETT	3208	710	510	752	0	0	82	904	82	0,16	42	0,05	225	1,47	1,22	0,01	3,2	-157	-15	3,01	0,2	1,6	0	n.d.	n.d.	7,25	AA	A1A2	324
007HO17956	BUTTER PECAN	3186	671	836	805	0	0	79	1797	65	-0,03	61	0,01	225	0,47	0,77	0,23	2,9	132	2	2,71	-0,7	1,5	0	n.d.	n.d.	7,01	BB	A1A2	462
250HO17286	ENDRICK-RC	3019	447	568	545	0	0	80	1300	62	0,03	42	0,00	161	1,27	0,40	0,73	1,3	16	25	3,02	-0,6	1,1	13	n.d.	n.d.	7,50	BB	A1A2	345
250HO16301	ESCAPE	3051	470	537	482	13	3	86	1149	45	-0,01	37	0,00	156	1,63	1,49	1,42	2,5	56	-29	2,79	-0,9	1,2	1312	-0,4	3653	7,18	AB	A2A2	231
250HO17108	ESKIL	3113	559	426	646	0	0	82	993	59	0,07	39	0,02	175	1,82	1,37	1,05	3,0	-134	-22	2,90	-0,8	1,6	1306	-1,3	4427	7,38	AA	A2A2	354
202HO02020	EVERYDAY	3096	545	n.d.	614	0	0	81	1520	55	-0,03	52	0,01	171	0,90	0,01	0,84	3,1	n.d.	n.d.	2,75	0,2	1,5	0	n.d.	n.d.	7,09	AA	A2A2	n.d.
007HO17651	GLENORA	3156	681	686	781	0	0	81	352	45	0,11	30	0,07	147	0,67	0,87	0,27	5,8	79	37	2,66	2,3	1,0	0	-1,3	356	7,11	AB	A1A2	426
250HO17215	HADER	3196	388	415	672	0	0	82	826	55	0,08	51	0,09	131	2,31	1,52	1,04	2,5	16	-25	2,74	-0,2	1,5	1128	0,2	3395	6,82	BB	A1A2	234
250HO17304	HARDWICK	3105	350	467	450	0	0	82	1104	41	-0,02	37	0,00	108	2,60	1,63	1,48	1,9												

# Tori Provati dati GPFT

## ORDINE ALFABETICO

MATRICOLA	TORO	PFT	IES	ICS-PR	Att.%	Latte	GRT	GR%	PRT	PR%	Tipo	ICM	A&P	Long.	Cell.	Parto	F.F.	Fert.S.T.	BCS	MST	Padre	Nonno M.
US003205425912	AMEN-PP	4536	642	494	91	915	40	0,05	43	0,09	0,89	1,13	1,37	107	106	107	104	100	97	104	LUSTER-P	DRASTIC-P
US003231545224	ANTONY	4803	819	626	93	1535	99	0,36	74	0,17	0,73	0,75	-0,88	107	97	104	101	102	90	101	CONWAY	LEGACY
US003223871576	BEETHOVEN	4758	774	688	87	933	87	0,43	56	0,21	0,70	0,94	0,56	107	104	100	102	104	95	102	TAOS	LEGACY
US003202074756	CAPONE	4679	677	376	99	1453	40	-0,13	70	0,17	1,29	1,67	0,96	104	96	104	99	92	92	95	RENEGADE	MODESTY
DE000361761067	DATLAND	4749	726	626	98	1779	70	0,01	64	0,02	0,71	0,57	0,87	104	108	105	101	100	90	107	DATLINE	SOUND SYSTEM
US003209481389	EAST	4711	875	658	86	1544	82	0,19	61	0,07	0,58	0,70	0,82	110	100	105	104	107	97	97	TAOS	BRASS
US003147135998	EASTON	4703	785	780	86	1208	75	0,27	53	0,11	0,14	0,71	-0,14	108	105	104	105	101	92	109	OUTCOME	PURSUIT
US003209481391	ESQUIRE	4888	898	819	95	1607	47	-0,13	59	0,04	1,28	1,54	2,19	111	104	105	106	94	95	104	TAOS	BRASS
US003220248849	HARMONY	4584	613	401	93	1026	72	0,32	44	0,10	1,78	1,64	1,46	106	101	96	104	101	95	99	PARFECT	POSITIVE
US003235342391	HAS IT ALL	4492	545	199	87	1398	41	-0,06	42	-0,01	1,87	1,85	2,59	104	99	103	105	103	97	99	PARFECT	DOC
US003131083927	HELIX	4105	396	14	99	1209	89	0,33	46	0,04	0,17	0,31	-1,28	100	97	96	101	96	95	94	SILVER	SUPERSIRE
US003210341485	HUCK	4727	798	671	97	1823	90	0,16	65	0,03	0,52	1,48	-1,80	108	104	105	104	96	91	98	LEGACY	YODA
US003142490309	LIONEL	4295	588	173	99	1948	103	0,21	59	-0,05	-0,23	-0,73	-2,65	104	102	103	98	100	90	102	FRAZZLED	MONTCROSS
US003149514247	MASHAK	4456	563	355	96	1095	64	0,22	41	0,04	0,67	1,19	0,67	106	103	104	104	94	87	105	MAXIMUS	TAHITI
US003208357105	PARSLY	4918	855	827	99	861	66	0,28	54	0,21	1,31	1,11	1,92	109	105	103	107	98	96	104	TOWN	LAMBDA
US003215097683	PLAYOFF-P	4428	655	288	87	1758	73	0,08	57	-0,03	0,36	0,22	-0,47	106	103	103	100	103	90	99	MAXIMUS	FRAZZLED
US003218556306	PYLER	4724	697	699	96	1120	64	0,22	53	0,16	1,01	0,41	0,06	106	109	105	104	99	87	111	AUSTAD	LEGACY
US000072353457	RAGER-RED	4028	325	93	99	94	27	0,20	9	0,06	1,15	-0,09	1,97	108	102	97	105	96	96	107	RELIEF P	OBSERVER
US003219743151	RAITON	5073	979	969	86	1466	97	0,37	66	0,14	1,21	1,26	1,13	110	107	103	103	110	98	108	GAMEDAY	RENEGADE
US003213193538	REBEL-RED	4570	641	599	88	710	64	0,31	44	0,17	1,01	1,21	-0,04	107	105	100	104	n.d.	93	106	RUBELS-RED	SEASAW
US003142352961	RENEGADE	4770	856	650	99	990	73	0,28	53	0,17	1,19	1,31	1,43	110	96	100	108	94	104	96	JALTAOAK	MILLINGTON
US003202794675	RUPERT	4576	836	467	99	1242	85	0,30	53	0,09	0,26	0,15	0,40	112	88	100	109	102	103	94	RENEGADE	MATTERS
US003149391640	SERTOLI	4454	670	650	99	861	71	0,31	39	0,09	0,34	0,02	-1,07	108	104	92	109	105	102	101	FESTIVUS	RUBICON
US003236792874	T REX	5081	1004	1012	83	1104	112	0,65	64	0,22	0,65	0,92	-0,96	110	108	103	107	96	97	108	DELUXE	LEGACY
US003231304760	WAR GEAR	4727	801	619	86	795	111	0,68	50	0,21	0,56	0,89	-0,34	108	106	100	104	100	98	106	GAMEDAY	LIONEL
US003216213794	ZAPPA	4625	746	684	87	868	82	0,38	43	0,12	0,66	1,32	0,51	108	105	100	107	n.d.	101	104	TAOS	BIG AL
US003209086217	ZZ TOP	4604	707	480	99	1385	57	0,03	60	0,10	0,67	1,05	0,43	105	98	103	104	95	98	94	RENEGADE	ZIPIT-P

Provati GPFT

# Tori Genomici dati GPFT

## ORDINE ALFABETICO

MATRICOLA	TORO	PFT	IES	ICS-PR	Att.%	Latte	GRT	GR%	PRT	PR%	Tipo	ICM	A&P	Long.	Cell.	Parto	F.F.	Fert.S.T.	BCS	MST	Padre	Nonno M.
US003270391587	BILES-PP	4465	590	427	75	400	87	0,62	31	0,16	0,80	1,26	-0,10	108	99	103	108	n.d.	95	103	ALLGONE-PP	CIRRUS-P
US003250769303	BOLSO	5359	1200	1181	75	1250	108	0,48	79	0,28	0,86	1,44	1,60	112	110	104	102	107	98	108	ESQUIRE	TOP DOG
US003256965294	BUBBA	5589	1356	1471	75	843	112	0,72	78	0,42	0,92	1,15	2,00	115	107	104	110	n.d.	99	114	FOUGHTY	SEAR
US003271807619	BURDETT	4755	909	693	75	772	106	0,68	46	0,17	0,84	1,45	-0,26	116	101	100	105	n.d.	101	105	SUNDANCE	PARFECT
US003284828815	BUTTER PECAN	5447	1295	1377	75	2422	111	0,22	93	0,12	0,32	0,56	0,08	111	110	100	104	n.d.	97	110	SCAR	HOLYSMOKES
US003261835782	ENDRICK-RC	4627	666	523	75	1545	80	0,19	47	-0,02	1,14	1,18	1,52	107	101	105	104	98	92	104	TWITTY	PARFECT
US003231725198	ESCAPE	4463	621	421	75	1137	51	0,12	37	0,01	1,19	1,50	1,03	108	107	104	104	100	96	107	PARFECT	BRASS
US003260815034	ESKIL	4949	826	605	75	1368	97	0,40	68	0,18	1,23	1,77	-0,29	107	101	104	102	96	92	102	ESQUIRE	CONWAY
DE001406872063	EVERYDAY	4730	799	616	75	1511	72	0,14	59	0,07	0,69	0,45	1,49	107	104	105	105	n.d.	95	102	ESQUIRE	BIGSHOT
US003271807597	GLENORA	5295	1186	1279	75	999	99	0,51	65	0,25	0,37	1,47	0,95	116	112	105	107	n.d.	95	113	SUNDANCE	FROST BITE
US003260843021	HADER	5247	920	979	75	976	77	0,36	71	0,33	1,53	2,39	1,69	103	105	100	105	93	98	110	HAYK	PARFECT
US003232222775	HARDWICK	4447	479	190	75	999	53	0,18	38	0,05	1,65	1,59	0,77	104	99	103	107	n.d.	93	99	HANX-P	PARFECT
US003260815016	KAREEM	5047	985	821	75	1080	89	0,46	61	0,24	0,83	1,04	1,92	109	104	100	109	103	98	103	ESQUIRE	PARFECT
DE000366188855	MAURON	5092	998	900	75	1097	103	0,55	76	0,33	0,84	1,19	0,49	110	105	104	102	n.d.	92	104	MAUNO	ROVER
US003250270881	POWERPOLLED-PP-RED	4750	864	757	75	1744	43	-0,16	56	0,01	0,21	0,03	0,95	109	105	104	109	103	97	104	EMPOWER P	BOEING-P-RED
US003213323990	RANGE	4660	811	695	75	1283	98	0,46	59	0,13	0,36	0,62	-0,60	110	107	104	99	90	92	105	RIX	ACURA
IT019992240824	REALE	4480	648	334	75	727	86	0,53	40	0,15	1,41	0,99	2,38	106	97	97	104	101	102	100	PARFECT	POSITIVE
US003245703843	REAPER	4707	686	607	75	837	61	0,31	54	0,22	1,09	1,02	-0,92	105	103	103	104	101	92	108	JALAPENO	PARFECT
US003280020490	SAXOPHONE	5344	1228	1154	75	1473	96	0,39	70	0,15	0,34	1,67	0,72	115	113	103	108	n.d.	99	109	WATSON	OVERVIEW
US003267428200	SCORPIUS	5138	1053	1059	75	1182	99	0,49	68	0,25	0,49	0,91	-0,08	113	109	103	105	100	90	110	SHEEPSTER	GAMEDAY
US003287657164	SCOTTY	5430	1312	1438	75	1188	108	0,58	77	0,31	0,86	0,90	1,29	117	107	104	107	n.d.	96	111	SUNDANCE	HAYK
US003273123929	SHIMMY	4945	979	839	75	1352	95	0,35	70	0,21	0,38	0,27	0,74	110	101	104	105	n.d.	93	106	EASTON	GAMEDAY
US003240075089	SLEDGEHAMMER	5161	1015	974	75	2167	102	0,24	81	0,05	1,26	1,74	-0,41	110	102	105	105	108	86	101	HUCK	MAXIMUS
IT019992288971	TEK	4943	904	637	75	1557	70	0,13	65	0,11	1,52	1,93	2,38	108	100	103	104	101	99	101	PARFECT	TIMBERLAKE
US003248215154	TRODOX	4914	929	573	75	1957	119	0,39	87	0,18	0,26	-0,07	-0,31	103	103	100	98	n.d.	94	100	LIONEL	PAYLOAD
DE001406872003	TRONITY	4827	869	750	75	1579	87	0,25	76	0,22	0,29	0,58	-1,11	106	99	103	104	95	92	97	TROOPER	MOONSHINER
US003274170845	TYNAN	4859	953	788	75	1973	96	0,20	71	0,04	-0,22	0,74	-2,32	111	104	104	102	n.d.	92	109	RIMBOT	MASHAK
FR007914702212	VIOLONIST	5000	968	762	75	1211	98	0,50	70	0,25	1,06	1,26	-0,80	111	102	104	106	n.d.	95	102	POWERSTAR	HAILED
US003253835742	WONDERBOY	4896	845	584	75	1289	151	0,93	72	0,27	0,71	0,28	1,06	104	97	100	99	n.d.	90	103	ELVIN	GAMEDAY

# BILES-PP

250HO17715 - US003270391587

LARS-ACRES SSI BILES-PP-ET TR PP TM TC TY TV TL TD TE nato 22/04/2024

ALLGONE PP X CIRRUS-P X (VG 85) MOONSHINER X (VG 88 DOM) RENEGADE X SLAMDUNK X RUBICON

ALLGONE-PP X	CIRRUS-P X	MOONSHINER X	RENEGADE
PLAYOFF-P	LARS-ACRES SSI 28116-P-ET	LARS-ACRES S-S-I 25603-ET	PRESTON S-S-I 5716 23054-ET
X	Tipo +1,20 ICM +1,08 A&P +0,57	VG 85 - VG MAMMELLA	VG 88 - VG MAMMELLA
PARFECT	Latte +779 +0,11% +0,03%	1.11 365 15.018 Kg 4.7% 3.4%	3.05 365 16.163 Kg 3.9% 3.1%

- **TORO POLLED OMOZIGOTE**
- **PEDIGREE ALTERNATIVO**

- **TORO COMPLETO FACILE DA USARE**
- **PARTI FACILI**

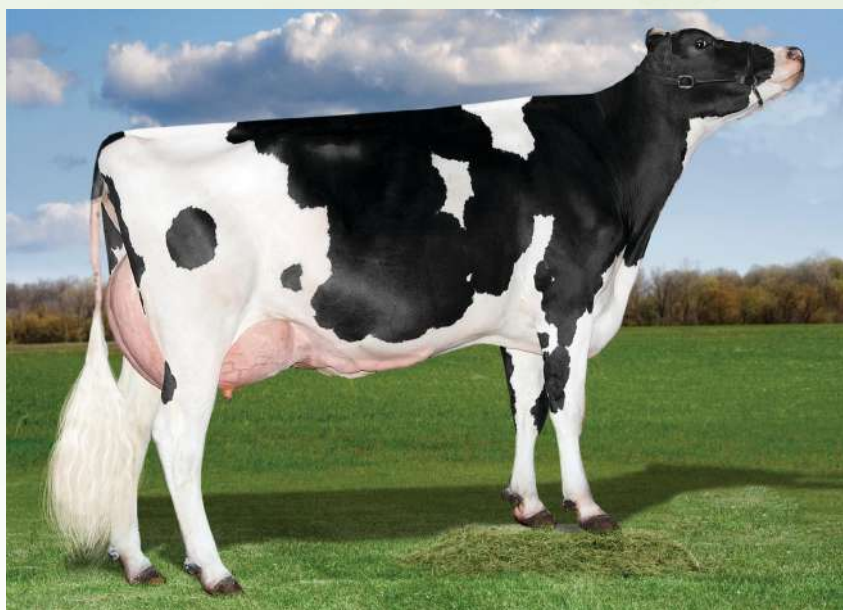
Genomici GTPI

FERTILITÀ FIGLIE  
**1,0**

PER  
MANZE

Kcaseina  
**BB**

BETAcaseina  
**A2A2**



Bisnonna Preston S-S-I 5716 23054-ET



BILES-PP - USDA 04/2026									
TPI	3067	NM\$	466	DWP\$	457	HHP\$	541	E.A.	162
LATTE	741		Attendibilità %		79				
Grasso %	0,11		GRT		60				
Proteine %	0,04		PRT		34				
Figlie	0		Allevamenti		0				
Valutazione Morfologica HFA									
TIPO	1,35		Ind. Mammella		1,05				
Ind. Arti/Piedi	0,74		Attendibilità %		79				
Valutazione Gestionale HFA									
Longevità	1,5		Cellule S.		2,95				
Facilità Parto									
Parto	1,4		Att. %		63		n° oss.		0

Dati USA Aprile 2026

BILES-PP / LINEARE 04/26 - HFA				
Statura			0,77	
Forza anteriore			0,25	
Profondità			0,54	
Angolosità			1,05	
Angolo groppa			1,03	
Ampiezza groppa			0,69	
Arti di lato			0,57	
Arti da dietro			0,87	
Tallone			0,30	
Mammella ant.			1,29	
Mammella post. Alt.			1,42	
Mammella larghezza			1,22	
Legamento			0,79	
Piano mammella			1,09	
Pos. Cap. ant.			0,12	
Pos. Cap. post.			0,74	
Capezzoli dim.			-0,56	
0 figlie in 0 all.	-1	0	+1	+2

# BURDETT

250HO17791 - US003271807619

AURORA SNDNCE BURDETT-ET TR TP TM TC TL TD TE nato 04/04/2024

SUNDANCE X (VG 87 DOM) PARFECT X (VG 87 DOM) RAPID X (EX 90 GMD DOM) FRAZZLED

SUNDANCE X	PARFECT X	RAPID X	FRAZZLED
EARLYBIRD	AURORA PARFECT 24135-ET	AURORA RAPID 21849-ET	AURORA FRAZZLED 19447-ET
X	VG 87 - VG MAMMELLA	VG 88 - VG MAMMELLA	EX 90 - VG MAMMELLA
TRY ME	2.02 361 16.193 Kg 4.2% 3.3%	4.05 354 21.255 Kg 3.5% 3.1%	6.03 365 19.858 Kg 4.0% 3.0%

- OTTIMO A MORFOLOGIA
- ALTO A TITOLI PERCENTUALI

- POSITIVO FERTILITÀ FIGLIE
- ALTA LONGEVITÀ

FERTILITÀ FIGLIE  
**0,2**

PER  
MANZE

TPI  
**3208**



Nonna Aurora Rapid 21849-ET



BURDETT - USDA 04/2026				
<b>TPI 3208</b>	NM\$ 710	DWP\$ 510	HHP\$ 752	E.A. 225
LATTE	904	Attendibilità %		82
Grasso %	0,16	GRT		82
Proteine %	0,05	PRT		42
Figlie	0	Allevamenti		0
Valutazione Morfologica HFA				
TIPO	1,47	Ind. Mammella		1,22
Ind. Arti/Piedi	0,01	Attendibilità %		79
Valutazione Gestionale HFA				
Longevità	3,2	Cellule S.		3,01
Facilità Parto				
Parto	1,6	Att. %	63	n° oss. 0

Dati USA Aprile 2026

BURDETT / LINEARE 04/26 - HFA				
Statura				0,86
Forza anteriore				0,90
Profondità				0,91
Angolosità				1,11
Angolo groppa				1,16
Ampiezza groppa				1,59
Arti di lato				0,50
Arti da dietro				0,48
Tallone				0,32
Mammella ant.				0,86
Mammella post. Alt.				1,92
Mammella larghezza				2,34
Legamento				0,98
Piano mammella				0,28
Pos. Cap. ant.				0,80
Pos. Cap. post.				0,97
Capezzoli dim.				0,28
0 figlie in 0 all.	-1	0	+1	+2

Genomici GTPI

# ENDRICK-RC

250HO17286 - US003261835782

TRENT-WAY ENDRICK-ET RC TP TM TC TL TD TE nato 11/03/2023

TWITTY-RC X (VG 88) PERFECT X (VG 87 GMD) ALTAALTUVE-RC X (EX 90) RESOLVE X (VG 88) RACER

TWITTY X	PERFECT X	ALTUVE X	RESOLVE
CONWAY	TRENT-WAY ESSAY-ET	MORNINGVIEW ALTUVE 6683-ET	MORNINGVIEW RESOLVE 5753-ET
X	VG 88 - VG MAMMELLA	VG 87 - VG MAMMELLA	EX 90 - EX MAMMELLA
SHIMMER	2.01 365 14.736 Kg 5.2% 3.3%	2.03 365 16.959 Kg 4.3% 3.2%	3.04 347 19.472 Kg 2.9% 3.2%

- OTTIMO A LATTE
- POSITIVO A FERTILITÀ FIGLIE IN ITA +104
- TORO COMPLETO DI FACILE UTILIZZO
- PARTI FACILI

Genomici GTPI

## PER MANZE

Kcaseina  
**BB**



Madre Trent-Way Essay-ET



ENDRICK-RC - USDA 04/2026				
TPI	3019	NM\$	447	DWP\$ 568 HHP\$ 545 E.A. 161
<b>LATTE</b>	<b>1300</b>	Attendibilità %	80	
Grasso %	0,03	GRT	62	
Proteine %	0,00	PRT	42	
Figlie	0	Allevamenti	0	
Valutazione Morfologica HFA				
TIPO	1,27	Ind. Mammella	0,40	
<b>Ind. Arti/Piedi</b>	<b>0,73</b>	Attendibilità %	79	
Valutazione Gestionale HFA				
Longevità	1,3	Cellule S.	3,02	
Facilità Parto				
<b>Parto</b>	<b>1,1</b>	Att. %	73	n° oss. 13

Dati USA Aprile 2026

ENDRICK-RC / LINEARE 04/26 - HFA				
Statura				1,36
Forza anteriore				0,92
Profondità				1,09
Angolosità				1,29
Angolo groppa				0,13
Ampiezza groppa				1,31
Arti di lato				0,72
Arti da dietro				1,54
Tallone				0,63
Mammella ant.				0,63
Mammella post. Alt.				0,79
Mammella larghezza				1,21
Legamento				0,61
Piano mammella				0,23
Pos. Cap. ant.				0,38
Pos. Cap. post.				0,37
Capezzoli dim.				0,52
0 figlie in 0 all.	-1	0	+1	+2

# ESCAPE

250HO16301 - US003231725198

SANDY-VALLEY PRFC ESCAPE-ET TR TP TC TY TV TL TD TE nato 25/06/2021

PARFECT X (EX 92 GMD DOM) BRASS X (VG 85) APPRENTICE RC X (VG 86 DOM) YODER

PARFECT X	BRASS X	APPRENTICE X	YODER
RENEGADE	SANDY-VALLEY ESCANABA-ET	SANDY-VALLEY APNTC EPIE-ET	SANDY-VALLEY YODER EVY-ET
X	EX 92 - EX MAMMELLA	VG 85 - VG MAMMELLA	VG 86 - VG MAMMELLA
LAMBDA	3.07 365 23.686 Kg 4.0% 3.2%	2.00 305 12.486 kg 4.3% 3.1%	3.07 364 16.659 kg 5.2% 3.7%

- OTTIMO A MORFOLOGIA
- OTTIMA RESISTENZA ALLE MASTITI
- PARTI FACILI
- POSITIVO A FERTILITÀ FIGLIE IN ITA +104

## PER MANZE

Kcaseina  
**AB**

BETAcaseina  
**A2A2**

PROSSIMO PROV.  
**13 FIGLIE**



Madre Sandy-Valley Escanaba-ET



ESCAPE - USDA 04/2026									
TPI	3051	NM\$	470	DWP\$	537	HHP\$	482	E.A.	156
LATTE	1149	Attendibilità %	86						
Grasso %	-0,01	GRT	45						
Proteine %	0,00	PRT	37						
Figlie	13	Allevamenti	3						
Valutazione Morfologica HFA									
TIPO	1,63	Ind. Mammella	1,49						
Ind. Arti/Piedi	1,42	Attendibilità %	82						
Valutazione Gestionale HFA									
Longevità	2,5	Cellule S.	2,79						
Facilità Parto									
Parto	1,2	Att. %	95	n° oss.	1312				

Dati USA Aprile 2026

ESCAPE / LINEARE 04/26 - HFA			
Statura			-0,01
Forza anteriore			0,13
Profondità			0,35
Angolosità			1,52
Angolo groppa			-0,06
Ampiezza groppa			1,44
Arti di lato			0,25
Arti da dietro			2,01
Tallone			0,37
Mammella ant.			1,09
Mammella post. Alt.			1,79
Mammella larghezza			2,28
Legamento			1,21
Piano mammella			0,59
Pos. Cap. ant.			0,69
Pos. Cap. post.			1,19
Capezzoli dim.			-0,51
0 figlie in 0 all.	-1	0	+1 +2

Genomici GTPI

# ESKIL

250HO17108 - US003260815034

T-SPRUCE ESQUIRE ESKIL-ET TR TP TM TC TY TV TL TD TE nato 28/11/2022

ESQUIRE X (GP 84 DOM) CONWAY X LIONEL X (VG 86) YODER X (GP 81) LIQUID GOLD

ESQUIRE X	CONWAY X	LIONEL X	YODER
TAOS	T-SPRUCE CONWAY 15574-ET	MERCEDES LIONEL LASS-ET	ENDCO YODER L7933 9839-ET
X	GP 84 - VG MAMMELLA	Tipo +1,01 ICM +0,64 A&P +0,56	VG 86 - VG MAMMELLA
BRASS	2.02 357 12.940 Kg 4.9% 3.4%	Latte +1089 +0,14% +0,00%	5.05 350 15.567 Kg 4.5% 3.7%

- ECCELLENTE A MORFOLOGIA
- ALTO A LONGEVITÀ

- POSITIVO A FERTILITÀ FIGLIE IN ITA +102
- MAMMELLE ADATTE AI ROBOT

Genomici GTPI

**PER MANZE**

BETAcaseina  
**A2A2**



Bisnonna Endco Yoder L7933 9839-ET

DATI ITA	
LATTE	1368
GR%	0,40
PR%	0,18
GRT	97
PRT	68



ESKIL - USDA 04/2026									
TPI	3113	NM\$	559	DWP\$	426	HHP\$	646	E.A.	175
LATTE			993	Attendibilità %					82
Grasso %			0,07	GRT					59
Proteine %			0,02	PRT					39
Figlie			0	Allevamenti					0
Valutazione Morfologica HFA									
TIPO			1,82	Ind. Mammella					1,37
Ind. Arti/Piedi			1,05	Attendibilità %					82
Valutazione Gestionale HFA									
Longevità			3,0	Cellule S.					2,90
Facilità Parto									
Parto			1,6	Att. %				95	n° oss. 1306

Dati USA Aprile 2026

ESKIL / LINEARE 04/26 - HFA				
Statura				1,33
Forza anteriore				1,00
Profondità				1,09
Angolosità				1,50
Angolo groppa				-0,40
Ampiezza groppa				0,85
Arti di lato				1,28
Arti da dietro				1,39
Tallone				0,67
Mammella ant.				2,01
Mammella post. Alt.				1,61
Mammella larghezza				1,77
Legamento				0,72
Piano mammella				1,64
Pos. Cap. ant.				0,48
Pos. Cap. post.				0,35
Capezzoli dim.				-0,08
0 figlie in 0 all.	-1	0	+1	+2

# EVERYDAY

202HO02020 - DE001406872063

VOX EVERYDAY nato 15/02/2024

ESQUIRE X (VG 85) BIGSHOT X (EX 90) LEGACY X (EX 90) LEGENDARY X DELTA X (VG 86) SUPERSIRE



ESQUIRE X	BIGSHOT X	LEGACY X	LEGENDARY
TAOS	VOX GLORIA	WELCOME LEGACY GAYE-ET	WELCOME LEGENDARY GALE
X	VG 85 - VG MAMMELLA	EX 90 - EX MAMMELLA	EX 90 - EX MAMMELLA
BRASS	Latte +636 +0,13% +0,04%	2^ Latt. 14.152 Kg 5,15% 3,58%	2^ Latt. 15.050 Kg 4,39% 3,58%

- OTTIMO A LATTE E PROTEINE
- OTTIMO A ARTI E PIEDI

- OTTIMO A LONGEVITÀ E CELLULE SOMATICHE
- DA UNA FAMIGLIA USA DI FONDAZIONE

FERTILITÀ FIGLIE  
**0,2**

PER  
MANZE

BETAcaseina  
**A2A2**



Madre Vox Gloria

DATI ITA	
GR%	0,14
PR%	0,07
GRT	72
PRT	59
ICM	0,45
A&P	1,49



EVERYDAY - USDA 04/2026					
TPI	3096	NM\$	545	DWP\$ N.D.	HHP\$ 614 E.A. 171
LATTE	1520	Attendibilità %	81		
Grasso %	-0,03	GRT	55		
Proteine %	0,01	PRT	52		
Figlie	0	Allevamenti	0		
Valutazione Morfologica HFA					
TIPO	0,90	Ind. Mammella	0,01		
Ind. Arti/Piedi	0,84	Attendibilità %	80		
Valutazione Gestionale HFA					
Longevità	3,1	Cellule S.	2,75		
Facilità Parto					
Parto	1,5	Att. %	63	n° oss.	0

Dati USA Aprile 2026

EVERYDAY / LINEARE 04/26 - HFA				
Statura				0,82
Forza anteriore				0,57
Profondità				0,55
Angolosità				1,14
Angolo groppa				-0,08
Ampiezza groppa				0,46
Arti di lato				0,30
Arti da dietro				1,35
Tallone				0,45
Mammella ant.				0,36
Mammella post. Alt.				0,20
Mammella larghezza				0,64
Legamento				0,00
Piano mammella				0,33
Pos. Cap. ant.				-0,68
Pos. Cap. post.				-0,71
Capezzoli dim.				0,97
0 figlie in 0 all.	-1	0	+1	+2

Genomici GTP1

# HARDWICK

250HO17304 - US003232222775

HAVEITALL HANX HARDWICK-ET TR TP TM TC TY TV TL TD nato 19/07/2023

HANX-P X (EX 90) PERFECT X (EX 96 DOM) DOC X (VG 86) JEDI X (VG 85) MASSEY



HANX-P	X	PERFECT	X	DOC	X	JEDI
HANANS		DUCKETT PERFECT HOLLY-ET		S-S-I DOC HAVE NOT 8784-ET		FLY-HIGHER JEDI HAVENOT-ET
X		EX 90 - VG MAMMELLA		EX 96 - EX MAMMELLA		VG 86 - VG MAMMELLA
LUSTER-P		3.04 365 12.470 Kg 4,4% 3,3%		4.05 320 16.179 Kg 3,9% 3,1%		3.05 365 14.285 Kg 3,2% 3,2%

- OTTIMI DATI MORFOLOGICI
- OTTIMA FERTILITÀ FIGLIE

- LA MADRE È LA 2<sup>^</sup> FIGLIA A TPI DELLA HAVE NOT 8784 E HA GIÀ PIÙ 10 FIGLI IN FA

Genomici GTPI

FERTILITÀ FIGLIE  
**0,7**

Kcaseina  
**AB**

BETAcaseina  
**A2A2**



Madre Duckett Perfect Holly-ET



HARDWICK - USDA 04/2026						
TPI	3105	NM\$	350	DWP\$	467	HHP\$ 450 E.A. 108
LATTE		1104	Attendibilità %			82
Grasso %		-0,02	GRT			41
Proteine %		0,00	PRT			37
Figlie		0	Allevamenti			0
Valutazione Morfologica HFA						
TIPO		2,60	Ind. Mammella			1,63
Ind. Arti/Piedi		1,48	Attendibilità %			81
Valutazione Gestionale HFA						
Longevità		1,9	Cellule S.			2,91
Facilità Parto						
Parto		1,8	Att. %		82	n° oss. 78

Dati USA Aprile 2026

HARDWICK / LINEARE 04/26 - HFA	
Statura	2,32
Forza anteriore	1,25
Profondità	1,86
Angolosità	2,26
Angolo groppa	0,19
Ampiezza groppa	3,13
Arti di lato	1,10
Arti da dietro	2,21
Tallone	1,81
Mammella ant.	1,85
Mammella post. Alt.	2,91
Mammella larghezza	2,81
Legamento	1,59
Piano mammella	0,82
Pos. Cap. ant.	1,29
Pos. Cap. post.	1,65
Capezzoli dim.	0,30
0 figlie in 0 all.	-1 0 +1 +2

# KAREEM

7H017107 - US003260815016

T-SPRUCE ESQUIRE KAREEM-ET TR TP TM TC TY TV TL TD TE nato 22/11/2022

ESQUIRE X PERFECT X (GP 83 DOM) LIONEL X SAMURI X (GP 82) SPRING X LIQUID GOLD

ESQUIRE X	PERFECT X	LIONEL X	SAMURI
TAOS	T-SPRUCE PERFECT 16601-ET	T-SPRUCE LIONEL 13196-ET	T-SPRUCE SAMURI 6347-ET
X	Tipo +1,18 ICM +0,90 A&P +0,84	GP 83 - GP MAMMELLA	Tipo +0,45 ICM +0,43 A&P -0,01
BRASS	Latte +345 +0,21% +0,07%	3.00 308 12.754 Kg 4.2% 3.3%	Latte -395 +0,16% +0,07%

• OTTIMO A PRODUZIONI

• ECCELLENTE MORFOLOGIA

• OTTIMO A FERTILITÀ FIGLIE

• POSITIVO A FERTILITÀ SEME SCR +0,2

FERTILITÀ FIGLIE  
**1,0**

PER  
MANZE

BETAcaseina  
**A2A2**

PFT  
**5047**



Padre Sandy-Valley Esquire-ET



KAREEM - USDA 04/2026									
TPI	3154	NM\$	483	DWP\$	537	HHP\$	609	E.A.	162
LATTE		990	Attendibilità %						82
Grasso %		0,04	GRT						52
Proteine %		0,05	PRT						47
Figlie		0	Allevamenti						0
Valutazione Morfologica HFA									
TIPO		1,44	Ind. Mammella						1,11
Ind. Arti/Piedi		1,34	Attendibilità %						81
Valutazione Gestionale HFA									
Longevità		2,8	Cellule S.						2,87
Facilità Parto									
Parto		1,5	Att. %			94	n° oss.		933

Dati USA Aprile 2026

KAREEM / LINEARE 04/26 - HFA				
Statura				0,45
Forza anteriore				0,68
Profondità				0,25
Angolosità				0,74
Angolo groppa				-1,10
Ampiezza groppa				0,67
Arti di lato				-0,11
Arti da dietro				1,98
Tallone				1,00
Mammella ant.				1,41
Mammella post. Alt.				1,70
Mammella larghezza				2,08
Legamento				-0,39
Piano mammella				0,59
Pos. Cap. ant.				-0,22
Pos. Cap. post.				-0,37
Capezzoli dim.				0,39
0 figlie in 0 all.	-1	0	+1	+2

Genomici GTPI

# RANGE

7HO16658 - US003213323990

PLAIN-KNOLL RIX RANGE-ET TR TP TM TC TY TV TL TD TE nato 10/04/2022

RIX X (VG 86) ACURA X (EX 91 DOM) RESOLVE X (VG 85 DOM) JOSUPER X (VG 88 GMD DOM) MOGUL

RIX X	ACURA X	RESOLVE X	JOSUPER
REVELATION	PLAIN-KNOLL MAYA 3137-ET	PLAIN-KNOLL RESOLVE 1893-ET	PLAIN-KNOLL JOSUPER 794-ET
X	VG 86 - VG MAMMELLA	EX 91 - EX MAMMELLA	VG 85 - VG MAMMELLA
MEDLEY	3.02 305 17.404 Kg 4.2% 3.3%	5.09 305 19.350 Kg 4.3% 3.1%	4.04 365 17.662 Kg 4.1% 3.4%

- ALTO A LATTE
- OTTIMO A TITOLI
- OTTIMO A CELLULE SOMATICHE
- ECCEZIONALE RESISTENZA ALLE MASTITI
- IDEAL CROSS SU LINEA RENEGADE
- PARTI FACILI

Genomici GTPI

## PER MANZE

Kcaseina  
**BB**

BETAcaseina  
**A2A2**

TPI  
**3230**



Nonna Plain-Knoll Resolve 1893-ET



RANGE - USDA 04/2026			
<b>TPI 3230</b>	NM\$ 832	DWP\$ 823	HHP\$ 888 E.A. 266
LATTE	1357	Attendibilità %	83
Grasso %	0,14	GRT	94
Proteine %	0,03	PRT	53
Figlie	0	Allevamenti	0
Valutazione Morfologica HFA			
TIPO	0,68	Ind. Mammella	1,03
Ind. Arti/Piedi	-0,09	Attendibilità %	81
Valutazione Gestionale HFA			
Longevità	3,5	Cellule S.	2,78
Facilità Parto			
Parto	1,2	Att. %	91 n° oss. 415

Dati USA Aprile 2026

RANGE / LINEARE 04/26 - HFA			
Statura			-0,12
Forza anteriore			0,07
Profondità			-0,14
Angolosità			0,15
Angolo groppa			0,88
Ampiezza groppa			0,11
Arti di lato			-0,21
Arti da dietro			-0,15
Tallone			0,17
Mammella ant.			1,18
Mammella post. Alt.			1,00
Mammella larghezza			1,35
Legamento			0,53
Piano mammella			0,64
Pos. Cap. ant.			0,38
Pos. Cap. post.			0,46
Capezzoli dim.			-0,33
0 figlie in 0 all.	-1	0	+1 +2

# MAURON



202HO02027 - DE000366188855

MAURON nato 06/01/2025

MAUNO X (GP 83) ROVER X (GP 84) VH CROWN X YOYO X SILVER X PREDESTINE

MAUNO X	ROVER	X	VH CROWN	X	YOYO
ZEMINI	EKKEL CC		CHANTRE		CHANTRES
X	GP 83 - GP MAMMELLA		GP 84 - GP MAMMELLA		Tipo 0,02 ICM +0,09 A&P -0,33
PURSUIT	3.11 305 13.273 Kg 4,2% 3,6%		2.01 305 11.046 Kg 3,8% 3,7%		Latte +1320 -0,17% +0,12%

- OTTIMO A LATTE E PROTEINE
- OTTIMO A MORFOLOGIA
- ALTA LONGEVITÀ E BASSE CELLULE SOMATICHE
- PEDIGREE FUORILINEA
- TORO DI FACILE UTILIZZO
- PARTI FACILI

## PER MANZE

Kcaseina  
**BB**

BETAcaseina  
**A2A2**

TPI  
**3282**

PFT  
**5092**



Mauron



MAURON - USDA 04/2026					
<b>TPI 3282</b>	NM\$ 806	DWP\$ N.D.	HHP\$ 805	E.A.	253
LATTE	1284	Attendibilità %			79
Grasso %	0,08	GRT			75
Proteine %	0,06	PRT			58
Figlie	0	Allevamenti			0
Valutazione Morfologica HFA					
TIPO	1,10	Ind. Mammella			0,92
Ind. Arti/Piedi	0,81	Attendibilità %			78
Valutazione Gestionale HFA					
Longevità	3,4	Cellule S.			2,77
Facilità Parto					
Parto	1,0	Att. %	61	n° oss.	0

Dati USA Aprile 2026

MAURON / LINEARE 04/26 - HFA				
Statura				0,68
Forza anteriore				-0,05
Profondità				-0,17
Angolosità				0,72
Angolo groppa				0,17
Ampiezza groppa				0,81
Arti di lato				0,19
Arti da dietro				0,88
Tallone				0,63
Mammella ant.				1,29
Mammella post. Alt.				1,10
Mammella larghezza				1,32
Legamento				-0,06
Piano mammella				1,17
Pos. Cap. ant.				0,43
Pos. Cap. post.				0,13
Capezzoli dim.				0,58
0 figlie in 0 all.	-1	0	+1	+2

Genomici GTPI

# REALE

714HO00055 - IT019992240824

CRISTELLA REALE ET TL nato 14/11/2021

PARFECT X (VG 86) POSITIVE X (GP 82) IMAX X (VG 85) DELTA X (VG 86) TUFFENUFF

PARFECT X	POSITIVE X	IMAX X	DELTA
RENEGADE	CRISTELLA RELAX-ET	PROGENESIS IMAX RONDELETIA	FAIRMONT DELTA RELLA-ET
X	VG 86 - VG MAMMELLA	GP 82 - GP MAMMELLA	VG 85 - VG MAMMELLA
LAMBDA	3.00 305 14.254 Kg 4,24% 3,34%	2.07 365 14.352 Kg 4,6% 3,4%	4.04 305 13.236 Kg 4,20% 3,20%

- TOP 20 A TIPO TORI ITALIANI
- TOP 10 A ARTI E PIEDI TORI ITALIANI
- DALLA FAMIGLIA USA DELLA OUTSIDE ROBYN
- OTTIMO A PRODUZIONI
- POSITIVO A FERTILITÀ FIGLIE IN ITA +104
- POSITIVO A FERTILITÀ SEME IN ITA +101



Cristella Reale Voconia - Soc. Agr. Ellebi Farm S.S. - BG

Genomici GTPI



REALE - USDA 04/2026											
TPI	3107	NM\$	428	DWP\$	473	HHP\$	555	E.A.	208		
LATTE			1191	Attendibilità %					82		
Grasso %			0,10	GRT					77		
Proteine %			0,04	PRT					49		
Figlie			0	Allevamenti					0		
Valutazione Morfologica HFA											
TIPO			1,69	Ind. Mammella					1,60		
Ind. Arti/Piedi			1,51	Attendibilità %					81		
Valutazione Gestionale HFA											
Longevità			-0,4	Cellule S.					3,13		
Facilità Parto											
Parto			1,8	Att. %					64	n° oss.	0

Dati USA Aprile 2026

REALE / LINEARE 04/26 - HFA				
Statura			0,52	
Forza anteriore			0,99	
Profondità			0,65	
Angolosità			0,58	
Angolo groppa			0,05	
Ampiezza groppa			1,54	
Arti di lato			-0,29	
Arti da dietro			2,04	
Tallone			1,50	
Mammella ant.			1,81	
Mammella post. Alt.			2,06	
Mammella larghezza			2,29	
Legamento			0,77	
Piano mammella			0,85	
Pos. Cap. ant.			0,64	
Pos. Cap. post.			0,88	
Capezzoli dim.			-0,37	
0 figlie in 0 all.	-1	0	+1	+2

# REAPER

7HO16570 - US003245703843

S-S-I SIEMERS GS REAPER-ET TR TP TM TC TY TV TL TD TE nato 18/05/2022

JALAPENO X (EX 90 GMD DOM) PERFECT X LEGACY X (VG 88) SLAMDUNK X (GP 84) RUBICON

JALAPENO X	PERFECT X	LEGACY X	SLAMDUNK
HIGHJUMP	S-S-I VF 316 59873-ET	PRESTON SSI HD 5716 316-ET	S-S-I PR 9494 5716-ET
X	EX 90 - EX MAMMELLA	Tipo -0,21 ICM -0,50 A&P +0,15	VG 88 - VG MAMMELLA
SPECTRE	3.03 365 18.810 Kg 4,5% 3,5%	5.01 296 13.780 Kg 4,5% 3,1%	3.03 362 16.854 Kg 5,0% 3,7%

- **TORO BILANCIATO SENZA DIFETTI**
- **OTTIMA RESISTENZA ALLE MASTITI**

- **POSITIVO A FERTILITÀ FIGLIE IN ITA +104**
- **OTTIMA FERTILITÀ SEME CON SCR +1,6**

## PER MANZE

Kcaseina  
**BB**

BETAcaseina  
**A2A2**



S-S-I Siemers GS Reaper-ET

Genomici GTPI



REAPER - USDA 04/2026					
TPI	3165	NM\$	638	E.A.	231
DWP\$	598	HHP\$	689	Attendibilità %	84
LATTE	851	GRT	78	PRT	47
Grasso %	0,16	Allevamenti	0	Cellule S.	2,76
Proteine %	0,07	Figlie	0	Ind. Mammella	1,07
Valutazione Morfologica HFA		Ind. Arti/Piedi	0,27	Attendibilità %	82
TIPO	1,17	Valutazione Gestionale HFA		Longevità	1,8
Facilità Parto		Parto	1,3	Att. %	98
		n° oss.	2759		

Dati USA Aprile 2026

REAPER / LINEARE 04/26 - HFA				
Statura				0,32
Forza anteriore				0,22
Profondità				0,64
Angolosità				1,81
Angolo groppa				1,29
Ampiezza groppa				1,36
Arti di lato				0,43
Arti da dietro				0,13
Tallone				0,43
Mammella ant.				1,17
Mammella post. Alt.				1,13
Mammella larghezza				1,86
Legamento				1,06
Piano mammella				0,14
Pos. Cap. ant.				1,50
Pos. Cap. post.				1,78
Capezzoli dim.				-0,48
0 figlie in 0 all.	-1	0	+1	+2

# SHIMMY

7HO17537 - US003273123929

OCD EASTON SHIMMY-ET TR TP TM TC TY TV TL TD TE nato 11/08/2023

EASTON X (VG 86) GAMEDAY X (EX 90 GMD DOM) ACURA X (VG 85 DOM) RESOLVE

EASTON X	GAMEDAY X	ACURA X	RESOLVE
OUTCOME	OCD GAMEDAY SOY 56047-ET	OCD ACURA SOY 60075-ET	OCD RESOLVE SOY 44814-ET
X	VG 86 - VG MAMMELLA	EX 90 - EX MAMMELLA	VG 85 - VG MAMMELLA
PURSUIT	3.05 365 18.245 Kg 4,6% 3,4%	3.05 301 16.618 Kg 4.3% 3.3%	3.02 316 14.016 Kg 3.9% 3.1%

- OTTIMO A LATTE
- ALTO A TITOLI
- ALTO A LONGEVITÀ

- PEDIGREE FUORILINEA
- CROSS IDEALE SU LINEA RENEGADE
- OTTIMA FERTILITÀ SEME CON SCR +1,2

Genomici GTPI

FERTILITÀ FIGLIE  
**0,5**

Kcaseina  
**AB**

TPI  
**3247**



Madre OCD Gameday Soy 56047-ET



SHIMMY - USDA 04/2026				
<b>TPI 3247</b>	NM\$ 815	DWP\$ 844	HHP\$ 804	E.A. 265
<b>LATTE</b>	1389	Attendibilità %	82	
Grasso %	0,04	GRT	68	
Proteine %	0,03	<b>PRT</b>	<b>53</b>	
Figlie	0	Allevamenti	0	
Valutazione Morfologica HFA				
TIPO	0,87	Ind. Mammella	1,04	
Ind. Arti/Piedi	0,52	Attendibilità %	82	
Valutazione Gestionale HFA				
<b>Longevità</b>	<b>3,3</b>	Cellule S.	2,93	
Facilità Parto				
Parto	1,9	Att. %	86	n° oss. 192

Dati USA Aprile 2026

SHIMMY / LINEARE 04/26 - HFA				
Statura				-0,94
Forza anteriore				-0,73
Profondità				-0,58
Angolosità				0,73
Angolo groppa				-0,62
Ampiezza groppa				0,69
Arti di lato				0,53
Arti da dietro				0,15
Tallone				-0,32
Mammella ant.				0,79
Mammella post. Alt.				1,13
Mammella larghezza				1,21
Legamento				0,30
Piano mammella				0,06
Pos. Cap. ant.				1,15
Pos. Cap. post.				0,78
Capezzoli dim.				-0,55
0 figlie in 0 all.	-1	0	+1	+2

# TRODOX

7HO16994 - US003248215154

LARS-ACRES SSI TRODOX-ET TR TP TM TC TY TV TL TD TE nato 08/02/2023

LIONEL X (VG 85 DOM) PAYLOAD X (VG 88 DOM) LEGACY X (GP 81 DOM) JAGGER X (VG 86) RUBICON

LIONEL X	PAYLOAD X	LEGACY X	JAGGER
FRAZZLED	LARS-ACRES SSI PYL 26219-ET	LARS-ACRES SSI 22907-ET	S-S-I LA JAGGER 20517-ET
X	VG 85 - VG MAMMELLA	VG 88 - EX MAMMELLA	GP 81 - VG MAMMELLA
MONTROSS	2.01 298 11.640 Kg 4.7% 3.6%	3.01 342 17.795 Kg 4,3% 3,5%	4.08 308 18.163 Kg 3.7% 3.4%

- ECCEZIONALE A PROTEINE +79
- ECCEZIONALE A LATTE +2144 E PR% +0,03
- PEDIGREE MAGICO PER PRODUZIONI
- CROSS IDEALE SULLA LINEA RENEGADE

TPI  
**3292**



Madre Lars-Acres SSI Pyl 26219-ET



TRODOX - USDA 04/2026				
<b>TPI 3292</b>	NM\$ 811	DWP\$ 749	HHP\$ 822	E.A. 320
<b>LATTE</b>	2144	Attendibilità %		82
Grasso %	0,05	GRT		102
Proteine %	0,03	PRT		79
Figlie	0	Allevamenti		0
Valutazione Morfologica HFA				
TIPO	0,81	Ind. Mammella		0,67
Ind. Arti/Piedi	-0,04	Attendibilità %		81
Valutazione Gestionale HFA				
Longevità	1,6	Cellule S.		2,91
Facilità Parto				
Parto	1,8	Att. %	78	n° oss. 56

TRODOX / LINEARE 04/26 - HFA				
Statura				0,04
Forza anteriore				0,20
Profondità				0,07
Angolosità				1,36
Angolo groppa				-0,52
Ampiezza groppa				1,27
Arti di lato				-0,12
Arti da dietro				-0,07
Tallone				-0,06
Mammella ant.				0,57
Mammella post. Alt.				1,23
Mammella larghezza				2,07
Legamento				-0,67
Piano mammella				-0,29
Pos. Cap. ant.				-0,45
Pos. Cap. post.				-0,50
Capezzoli dim.				-0,50
0 figlie in 0 all.	-1	0	+1	+2

Dati USA Aprile 2026

# TRONITY

202HO02005 - DE001406872003

TRONITY-ET TC TY TV TL nato 12/05/2023

TROOPER X (EX 91 DOM) MOONSHINER X (VG 85) LEGACY X (VG 85) DYNAMO X JEDI

TROOPER X	MOONSHINER X	LEGACY X	DYNAMO
RENEGADE	OCD MOONSHINER TARA 64068	OCD LEGACY TAYA 53035-ET	OCD DYNAMO TAYA 50431-ET
X	EX 91 - EX MAMMELLA	VG 85 - VG MAMMELLA	VG 85 - VG MAMMELLA
LEGENDARY	2.02 350 15.780 4.4% 3.4%	3.01 365 12.701 Kg 5.2% 3.8%	2.04 365 17.877 Kg 3.2% 3.1%

- OTTIMO A LATTE
- ECCELLENTE A PROTEINE
- DALLA FAMIGLIA DELLA COLBY TAYA
- PARTI FACILI

Genomici GTPI

FERTILITÀ FIGLIE  
**0,4**

PER  
MANZE

Kcaseina  
**BB**

TPI  
**3224**



Tronity

DATI ITA	
LATTE	1579
GR%	0,25
PR%	0,22
GRT	87
PRT	76



TRONITY - USDA 04/2026				
<b>TPI 3224</b>	NM\$ 657	DWP\$ N.D.	HHP\$ 707	E.A. 224
LATTE	1226	Attendibilità %		82
Grasso %	0,08	GRT		73
Proteine %	0,08	PRT		61
Figlie	0	Allevamenti		0
Valutazione Morfologica HFA				
TIPO	0,95	Ind. Mammella		0,69
Ind. Arti/Piedi	0,11	Attendibilità %		81
Valutazione Gestionale HFA				
Longevità	2,8	Cellule S.		2,89
Facilità Parto				
Parto	1,3	Att. %	63	n° oss. 0

Dati USA Aprile 2026

TRONITY / LINEARE 04/26 - HFA			
Statura			0,52
Forza anteriore			0,46
Profondità			0,37
Angolosità			0,73
Angolo groppa			-0,52
Ampiezza groppa			1,09
Arti di lato			1,16
Arti da dietro			0,20
Tallone			0,18
Mammella ant.			0,65
Mammella post. Alt.			0,76
Mammella larghezza			1,09
Legamento			1,04
Piano mammella			0,31
Pos. Cap. ant.			0,71
Pos. Cap. post.			1,30
Capezzoli dim.			0,05
0 figlie in 0 all.	-1	0	+1 +2

# TYNAN

14HO17592 - US003274170845

S-S-I RIMBOT TYNAN-ET TR TP TM TC TY TV TL TD TE nato 25/01/2024

RIMBOT X MASHAK X (GP 84) ALPHABET X (GP 81) HUEY X (GP 82) ROCKETFIRE X DAMARIS

RIMBOT X	MASHAK X	ALPHABET X	HUEY
RIX	S-S-I MASHAK 1223 4416-ET	S-S-I ALPHABT 10056 1223-ET	S-S-I HUEY 8223 10056-ET
X	Tipo +1,17 ICM +1,03 A&P -0.47	GP 84 - VG MAMMELLA	GP 81 - GP MAMMELLA
SHELDON	Latte +1859 +0,00% -0,02%	Latte +851 +0,14% +0,01%	4.01 312 11.940 Kg 5.3% 3.5%

- ESTREMO A LATTE
- OTTIMO A LONGEVITÀ
- OTTIMA RESISTENZA ALLE MASTITI
- POSITIVO A FERTILITÀ FIGLIE IN ITA +102
- PEDIGREE FUORILINEA
- CROSS IDEALE SU LINEA RENEGADE

## PER MANZE

Kcaseina  
**AB**

BETAcaseina  
**A2A2**

TPI  
**3328**



Nonna S-S-I Alphabet 10056 1223-ET



TYNAN - USDA 04/2026			
<b>TPI 3328</b>	NM\$ 977	DWP\$1201	HHP\$ 942 E.A. 308
LATTE	2234	Attendibilità %	81
Grasso %	0,01	GRT	95
Proteine %	-0,04	PRT	63
Figlie	0	Allevamenti	0
Valutazione Morfologica HFA			
TIPO	0,71	Ind. Mammella	0,89
Ind. Arti/Piedi	-0,62	Attendibilità %	78
Valutazione Gestionale HFA			
Longevità	4,0	Cellule S.	2,83
Facilità Parto			
Parto	1,1	Att. %	74 n° oss. 47

Dati USA Aprile 2026

TYNAN / LINEARE 04/26 - HFA			
Statura			0,57
Forza anteriore			-0,93
Profondità			-0,36
Angolosità			1,67
Angolo groppa			0,35
Ampiezza groppa			-0,44
Arti di lato			0,97
Arti da dietro			-0,84
Tallone			-0,22
Mammella ant.			0,96
Mammella post. Alt.			1,26
Mammella larghezza			0,97
Legamento			0,25
Piano mammella			1,08
Pos. Cap. ant.			0,75
Pos. Cap. post.			0,45
Capezzoli dim.			-0,69
0 figlie in 0 all.	-1	0	+1 +2

# WONDERBOY

7HO17048 - US003253835742

FB S-S-I ELVIN WONDERBOY-ET TR TP TM TC TY TV TL TD TE nato 19/01/2023

ELVIN X GAMEDAY X ACURA X (VG 85 DOM) JOSUPER X (VG 88 GMD DOM) MOGUL

ELVIN	X	GAMEDAY	X	ACURA	X	JOSUPER
RAYSHEN		FB 644050 GAMEDAY 700856-ET		PLAIN-KNOLL FB 644050-ET		PLAIN-KNOLL JOSUPER 794-ET
X		Tipo +0,90 ICM +0,91 A&P +0,45		Tipo +0,23 ICM -0,09 A&P +0,39		VG 85 - VG MAMMELLA
BARCELONA		Latte +1365 +0,25% +0,05%		3.05 305 17.513 Kg 3.9% 3.2%		4.04 365 17.662 Kg 4.1% 3.4%

• OTTIMO A TITOLI PERCENTUALI

• 9° A GRASSO IN ITALIA

• LINEARE PERFETTO

• IDEAL CROSS SULLA LINEA RENEGADE

Genomici GTPI

## PER MANZE

Kcaseina  
**AB**

TPI  
**3291**



FB S-S-I Elvin Wonderboy-ET

DATI ITA	
LATTE	1289
GR%	0,93
PR%	0,27
GRT	151
PRT	72

CheeseMerit Profit SexedSemen

WONDERBOY - USDA 04/2026				
<b>TPI 3291</b>	NM\$ 931	DWP\$ 946	HHP\$ 867	E.A. 356
LATTE	958	Attendibilità %		82
Grasso %	0,34	GRT		133
Proteine %	0,09	PRT		57
Figlie	0	Allevamenti		0
Valutazione Morfologica HFA				
TIPO	0,98	Ind. Mammella		0,45
Ind. Arti/Piedi	0,64	Attendibilità %		80
Valutazione Gestionale HFA				
Longevità	1,9	Cellule S.		3,02
Facilità Parto				
Parto	1,5	Att. %	84	n° oss. 119

Dati USA Aprile 2026

WONDERBOY / LINEARE 04/26 - HFA				
Statura				0,95
Forza anteriore				0,15
Profondità				0,52
Angolosità				1,75
Angolo groppa				-0,32
Ampiezza groppa				0,65
Arti di lato				0,86
Arti da dietro				0,64
Tallone				0,37
Mammella ant.				0,32
Mammella post. Alt.				0,70
Mammella larghezza				1,52
Legamento				0,67
Piano mammella				-0,16
Pos. Cap. ant.				0,84
Pos. Cap. post.				0,85
Capezzoli dim.				-0,45
0 figlie in 0 all.	-1	0	+1	+2

# VIOLONIST

180HO03390 - FR007914702212

VIOLONIST nato 12/01/2024

POWERSTAR X HAILED X BUNDLE X JEDI X BOMBERO X (VG 85) MAYFIELD X (VG 88) IOTA

POWERSTAR X	HAILED X	ALTBUNDLE X	JEDI
WHEELHOUSE	PEAK PALACE 16010-ET	PEAK PALOMA-ET	AURORA POLARIS
X	Tipo +1,35 ICM +1,10 A&P -0,18	Tipo +0,09 ICM -0,30 A&P -1,41	Tipo -0,15 ICM -0,54 A&P -1,80
BIG AL	Latte +1825 -0,02% -0,03%	Latte +2113 -0,12% -0,04%	Latte +1196 -0,04% *0,02%

- OTTIMO A LATTE E TITOLI
- ECCELLENTE A MORFOLOGIA
- OTTIMA EFFICIENZA ALIMENTARE

- OTTIMA FERTILITÀ FIGLIE IN ITA +106
- PEDIGREE FUORILINEA FACILE DA USARE
- PARTI FACILI

## PER MANZE

TPI  
**3304**

PFT  
**5000**



Violonist-ET



VIOLONIST - USDA 04/2026			
<b>TPI 3304</b>	NM\$ 774	DWP\$ N.D.	HHP\$ 821 E.A. 244
LATTE	1472	Attendibilità %	81
Grasso %	0,07	GRT	80
Proteine %	0,03	PRT	56
Figlie	0	Allevamenti	0
Valutazione Morfologica HFA			
TIPO	1,61	Ind. Mammella	1,18
Ind. Arti/Piedi	0,26	Attendibilità %	80
Valutazione Gestionale HFA			
Longevità	2,8	Cellule S.	2,93
Facilità Parto			
Parto	1,4	Att. %	63 n° oss. 0

Dati USA Aprile 2026

VIOLONIST / LINEARE 04/26 - HFA			
Statura			1,72
Forza anteriore			1,12
Profondità			1,04
Angolosità			1,29
Angolo groppa			0,27
Ampiezza groppa			1,86
Arti di lato			0,40
Arti da dietro			0,39
Tallone			0,72
Mammella ant.			1,57
Mammella post. Alt.			1,41
Mammella larghezza			2,24
Legamento			0,79
Piano mammella			1,23
Pos. Cap. ant.			0,72
Pos. Cap. post.			0,97
Capezzoli dim.			-0,46
0 figlie in 0 all.	-1	0	+1 +2

# BOLSO

7HO16868 - US003250769303

BADGER SIEMERS ESQ BOLSO-ET TR TP TM TC TY TV TL TD TE nato 20/11/2022

ESQUIRE X TOP DOG X BIG AL X OUTSIDERS X DAMARIS X SNOWMAN MALENA

ESQUIRE X	TOP DOG	X	BIG AL	X	OUTSIDERS
TAOS	BADGER S-S-I 16136 17286-ET		HORSENS S-S-I 3192 16136-ET		BADGER SSI OUT 7423 3192-ET
X	Tipo +0,10 ICM +0,45 A&P -0,22		Tipo -0,52 ICM -0,24 A&P -0,95		VG 88 - EX MAMMELLA
BRASS	2.00 286 9,513 Kg 5.4% 3.6%		Latte +641 +0,23% +0,07%		1.11 305 14.509 kg 4.2% 3.3%

- TOP 30 IN ITALIA
- TOP 40 A IES€
- AL TOP A ICS-PR€

- OTTIMA RESISTENZA ALLE MASTITI
- POSITIVO A FERTILITÀ FIGLIE IN ITA +102
- OTTIMO A FERTILITÀ SEME IN ITA +107

## PER MANZE

Kcaseina  
**AB**

BETAcaseina  
**A2A2**

PFT  
**5359**



Bisnonna Badger SSI Out 7423 3192-ET

Genomici GPFT



BOLSO - ANAFIBJ 04/2026				
<b>PFT</b>	<b>5359</b>	IES€	1200	ICS-PR€ 1181
LATTE	1250	Attendibilità %		75
Grasso %	0,48	GRT		108
Proteine %	0,28	PRT		79
Figlie	0	Allevamenti		0
Valutazione Morfologica				
TIPO	0,86	Ind. Mammella		1,44
Indice Arti/Piedi	1,60	Attendibilità %		69
Valutazione Gestionale				
Longevità	112	Cellule S.		110
Facilità Parto				
Parto	104	Att. %	71	n° oss. 84

Dati ITA Aprile 2026

BOLSO / LINEARE 04/26 - ANAFIBJ				
Statura				0,59
Forza anteriore				0,58
Profondità				-0,14
Angolosità				0,47
Angolo groppa				-1,75
Ampiezza groppa				-0,22
Arti di lato				-0,38
Arti da dietro				2,13
Tallone				1,20
Mammella ant.				1,87
Mammella post. Alt.				1,43
Mammella larghezza				1,18
Legamento				1,06
Piano mammella				1,61
Pos. Cap. ant.				0,43
Pos. Cap. post.				0,49
Capezzoli dim.				0,52
0 figlie in 0 all.	-1	0	+1	+2

# BUBBA



250HO18126 - US003256965294

S-S-I HD FOUGHTY BUBBA-ET TR TP TM TC TL TD TE nato 11/01/2025

FOUGHTY X (GP 82 DOM) SEAR X (EX 91 DOM) DELUXE X (EX 92 DOM) BIGGELO X (VG 85) JARED

FOUGHTY X	SEAR X	DELUXE X	BIGGELO
ELVIN	BEYOND SR 26006 5178-ET	AOT DELUXE HI-LIGHTED-ET	AOT BIGGELO HASKEL2-ET
X	GP 82 - VG MAMMELLA	EX 91 - EX MAMMELLA	EX 92 - EX MAMMELLA
PARSLY	1.11 328 13.027 Kg 5,3% 3,7%	3.01 305 15.900 Kg 5,4% 3,2%	3.00 365 16.638 Kg 5,0% 3,6%

- **AL TOP IN ITALIA**
- **AL TOP A IESE E ICS-PR€**
- **ECCELLENTI A TITOLI**

- **AL TOP A SALUTE MAMMELLA +114**
- **ECCELLENTI A FERTILITÀ FIGLIE +110**
- **PEDIGREE FUORILINEA**

FERTILITÀ FIGLIE  
**2,1**

**PER  
MANZE**

Kcaseina  
**AB**

TPI  
**3352**

PFT  
**5589**



Nonna AOT Deluxe Hi-Lighted-ET



BUBBA - ANAFIBJ 04/2026			
<b>PFT</b>	<b>5589</b>	IESE€	1356 ICS-PR€ 1471
LATTE	843	Attendibilità %	69
Grasso %	0,72	GRT	112
Proteine %	0,42	PRT	78
Figlie	0	Allevamenti	0
Valutazione Morfologica			
TIPO	0,92	Ind. Mammella	1,15
Indice Arti/Piedi	2,00	Attendibilità %	69
Valutazione Gestionale			
Longevità	115	Cellule S.	107
Facilità Parto			
Parto	104	Att. %	71 n° oss. 0

Dati ITA Aprile 2026

BUBBA / LINEARE 04/26 - ANAFIBJ			
Statura			0,39
Forza anteriore			0,47
Profondità			-0,34
Angolosità			-0,06
Angolo groppa			-0,85
Ampiezza groppa			0,86
Arti di lato			-0,16
Arti da dietro			2,20
Tallone			1,05
Mammella ant.			2,12
Mammella post. Alt.			0,98
Mammella larghezza			0,56
Legamento			1,03
Piano mammella			1,07
Pos. Cap. ant.			0,94
Pos. Cap. post.			0,59
Capezzoli dim.			-0,48
0 figlie in 0 all.	-1	0	+1 +2

# GLENORA

7HO17651 - US003271807597

AURORA GLENORA-ET TR TP TM TC TL TD TE nato 03/03/2024

SUNDANCE X (VG 85) FROST BITE X (VG 88 DOM) CONWAY X (VG 88 DOM) RAPID

SUNDANCE X	FROST BITE X	CONWAY X	RAPID
EARLYBIRD	AURORA FROSTBITE 25285-ET	AURORA CONWAY 23551-ET	AURORA RAPID 21849-ET
X	VG 85 - VG MAMMELLA	VG 88 - VG MAMMELLA	VG 88 - VG MAMMELLA
TRY ME	1.11 354 13.386 Kg 4,9% 3,5%	3.06 365 20.113 Kg 5,1% 3,4%	4.05 354 21.255 Kg 3,5% 3,1%

- AL TOP IN ITA
- TOP 50 A IES€

- TOP 30 A ICS-PR€
- ECCELLENTE FERTILITÀ F. E TRATTI SALUTE

FERTILITÀ FIGLIE  
**2,3**

PER  
MANZE

Kcaseina  
**AB**

PFT  
**5295**



Nonna Aurora Conway 23551-ET



GLENORA - ANAFIBJ 04/2026				
<b>PFT</b>	<b>5295</b>	IES€	1186	ICS-PR€ 1279
LATTE	999	Attendibilità %	75	
Grasso %	0,51	GRT	99	
Proteine %	0,25	PRT	65	
Figlie	0	Allevamenti	0	
Valutazione Morfologica				
TIPO	0,37	Ind. Mammella	1,47	
Indice Arti/Piedi	0,95	Attendibilità %	69	
Valutazione Gestionale				
Longevità	116	Cellule S.	112	
Facilità Parto				
Parto	105	Att. %	71	n° oss. 0

Dati ITA Aprile 2026

GLENORA / LINEARE 04/26 - ANAFIBJ				
Statura				0,42
Forza anteriore				-1,99
Profondità				-1,94
Angolosità				0,09
Angolo groppa				1,53
Ampiezza groppa				0,13
Arti di lato				-1,17
Arti da dietro				1,02
Tallone				0,48
Mammella ant.				1,43
Mammella post. Alt.				1,49
Mammella larghezza				1,07
Legamento				0,27
Piano mammella				2,21
Pos. Cap. ant.				0,11
Pos. Cap. post.				-0,54
Capezzoli dim.				0,45
0 figlie in 0 all.	-1	0	+1	+2

# BUTTER PECAN

7HO17956 - US003284828815

SIEMERS SSI BUTTER PECAN-ET TR TP TM TC TL TD TE nato 28/09/2024

SCAR X HOLYSMOKES X MOONSHINER X RENEGADE X (GP 80) MOONSHINER X (GP 81) RENEGADE X (GP 83) SUPERSPRING

SCAR	X	HOLYSMOKES	X	MOONSHINER	X	RENEGADE
FROST BITE		HOUIN SHF HS 38591-ET		HOUIN S-S-I 298 566-ET (GP-80)		MS HOMESTEAD SSI 16 298-ET
X		Tipo +0,81 ICM +0,61 A&P -0,13		GP 80 - GP MAMMELLA		GP 81 - GP MAMMELLA
RENEGADE		Latte +1339 +0,07% +0,05%		2.00 305 10.700 Kg 4,7% 3,2%		2.01 305 13.639 Kg 4,4% 3,5%

- 7° IN ITALIA
- TOP 5 A LATTE IN ITA CON +2422
- 6° A IES€ E 9° A PRT IN ITA

- OTTIMA LONGEVITÀ E BASSE CELLULE S.
- OTTIMO A SALUTE MAMMELLA +110
- POSITIVO A FERTILITÀ FIGLIE IN ITA +104

## PER MANZE

Kcaseina  
**BB**

PFT  
**5447**



Siemers SSI Butter Pecan-ET



BUTTER PECAN - ANAFIBJ 04/2026			
<b>PFT</b>	<b>5447</b>	IES€	1295 ICS-PRE 1377
LATTE	2422	Attendibilità %	75
Grasso %	0,22	GRT	111
Proteine %	0,12	PRT	93
Figlie	0	Allevamenti	0
Valutazione Morfologica			
TIPO	0,32	Ind. Mammella	0,56
Indice Arti/Piedi	0,08	Attendibilità %	69
Valutazione Gestionale			
Longevità	111	Cellule S.	110
Facilità Parto			
Parto	100	Att. %	71 n° oss. 0

Dati ITA Aprile 2026

BUTTER PECAN / LINEARE 04/26 - ANAFIBJ			
Statura			0,63
Forza anteriore			-0,12
Profondità			-0,93
Angolosità			-0,31
Angolo groppa			1,50
Ampiezza groppa			0,60
Arti di lato			-0,37
Arti da dietro			0,37
Tallone			0,83
Mammella ant.			1,26
Mammella post. Alt.			0,66
Mammella larghezza			1,56
Legamento			-1,51
Piano mammella			1,48
Pos. Cap. ant.			0,09
Pos. Cap. post.			-0,46
Capezzoli dim.			-0,43
0 figlie in 0 all.	-1	0	+1 +2

# HADER

250HO17215 - US003260843021

DUCKETT HAYK HADER-ET TR TP TM TC TY TV TL TD TE nato 03/12/2022

HAYK X (EX 92) PERFECT X (EX 96 DOM) DOC X (VG 86) JEDI X (VG 85) MASSEY

HAYK X	PERFECT X	DOC X	JEDI
TAOS	DUCKETT PERFECT HALLIE-ET	S-S-I DOC HAVE NOT 8784-ET	FLY-HIGHER JEDI HAVENOT-ET
X	EX 92 - EX MAMMELLA	EX 96 - EX MAMMELLA	VG 86 - VG MAMMELLA
TAHITI	3.01 306 15.745 Kg 4,5% 3,5%	4.05 320 16.179 Kg 3.9% 3.1%	3.05 365 14.285 Kg 3.2% 3.2%

- ECCELLENTE A MORFOLOGIA
- NIPOTE DELLA MITICA DOC HAVE NOT 8784
- OTTIMO A FERTILITÀ FIGLIE IN ITA +105
- POSITIVO FERTILITÀ SEME CON SCR +0,2

## PER MANZE

Kcaseina  
**BB**

PFT  
**5247**



Nonna S-S-I Doc Have Not 8784-ET

Genomici GPFT



HADER - ANAFIBJ 04/2026			
<b>PFT</b>	<b>5247</b>	IES€	920 ICS-PR€ 979
LATTE	976	Attendibilità %	75
Grasso %	0,36	GRT	77
Proteine %	0,33	PRT	71
Figlie	0	Allevamenti	0
Valutazione Morfologica			
TIPO	1,53	Ind. Mammella	2,39
Indice Arti/Piedi	1,69	Attendibilità %	69
Valutazione Gestionale			
Longevità	103	Cellule S.	105
Facilità Parto			
Parto	100	Att. %	71 n° oss. 1128

Dati ITA Aprile 2026

HADER / LINEARE 04/26 - ANAFIBJ			
Statura			1,99
Forza anteriore			1,52
Profondità			1,24
Angolosità			0,63
Angolo groppa			-0,97
Ampiezza groppa			1,02
Arti di lato			-0,23
Arti da dietro			2,03
Tallone			1,29
Mammella ant.			3,35
Mammella post. Alt.			2,05
Mammella larghezza			0,81
Legamento			0,92
Piano mammella			2,58
Pos. Cap. ant.			-0,05
Pos. Cap. post.			-0,55
Capezzoli dim.			1,13
0 figlie in 0 all.	-1	0	+1 +2

# POWERPOLLED-PP-RED

250HO17146 - US003250270881

AOT POWERPOLLED-PP-RED-ET PP TM TC TY TV TL TD TE nato 12/12/2022

EMPOWER-P-RC X (GP 83) BOEING-P-RED X (EX 91 DOM) HAWAI X (VG 88 DOM) MR SALVATORE

EMPOWER P X	BOEING-P-RED X	HAWAI X	MR SALVATORE
SOHOT	AOT BOEING HAWAII-ET	AOT HAWAI HOLLY-ET	AOT SALVATORE HICCUP-ET
X	GP 83 - GP MAMMELLA	EX 91 - EX MAMMELLA	VG 88 - VG MAMMELLA
SIMPLICITY-P-RC	3.01 330 15.954 Kg 4,5% 3,3%	4.01 365 20.863 Kg 4.2% 3.2%	3.05 302 18.045 Kg 4.0% 3.1%

- OTTIMO A LATTE
- OTTIMA FERTILITÀ FIGLIE
- OTTIMA LONGEVITÀ

- PEDIGREE FUORILINEA
- PARTI FACILI
- POSITIVO A FERTILITÀ SEME IN ITA +103

FERTILITÀ FIGLIE  
**1,0**

PER  
MANZE

Kcaseina  
**AB**

BETAcaseina  
**A2A2**



Nonna AOT Hawaii Holly-ET



POWERPOLLED-PP-RED - ANAFIBJ 04/2026				
PFT	4750	IESE€	864	ICS-PR€ 757
LATTE	1744	Attendibilità %	75	
Grasso %	-0,16	GRT	43	
Proteine %	0,01	PRT	56	
Figlie	0	Allevamenti	0	
Valutazione Morfologica				
TIPO	0,21	Ind. Mammella	0,03	
Indice Arti/Piedi	0,95	Attendibilità %	69	
Valutazione Gestionale				
Longevità	109	Cellule S.	105	
Facilità Parto				
Parto	104	Att. %	71	n° oss. 912

Dati ITA Aprile 2026

POWERPOLLED-PP-RED / LINEARE 04/26 - ANAFIBJ				
Statura				0,62
Forza anteriore				0,61
Profondità				-0,16
Angolosità				-0,54
Angolo groppa				-0,22
Ampiezza groppa				0,87
Arti di lato				-0,32
Arti da dietro				1,00
Tallone				1,36
Mammella ant.				0,39
Mammella post. Alt.				-0,40
Mammella larghezza				-0,14
Legamento				0,01
Piano mammella				0,85
Pos. Cap. ant.				-0,30
Pos. Cap. post.				-0,18
Capezzoli dim.				-1,19
0 figlie in 0 all.	-1	0	+1	+2

# SAXOPHONE

7HO17660 - US003280020490

SIEMERS SSI W SAXOPHONE-ET TR TP TM TC TY TV TL TD TE nato 10/04/2024

WATSON X (VG 86) OVERVIEW X (VG 87) RAGNAR X (GP 82 DOM) NUGENT X MARKLEY X (VG 85) JACEY

WATSON X	OVERVIEW X	RAGNAR X	NUGENT
WESTON	S-S-I SHF OVER 39365-ET	S-S-I RAGNAR 12323 12659-ET	S-S-I NUGENT 2655 12323-ET
X	VG 86 - VG MAMMELLA	VG 87 - VG MAMMELLA	GP 82 - GP MAMMELLA
ZAREK	1.11 360 13.535 Kg 4,9% 3,4%	3.00 333 17.036 Kg 4,5% 3,6 %	3.11 284 19.168 Kg 4,6% 3,2%

- TOP 40 IN ITALIA
- TOP 25 A IES€

- OTTIMA RESISTENZA ALLE MASTITI
- CROSS IDEALE SU LINEA RENEGADE

FERTILITÀ FIGLIE  
**1,9**

PER  
MANZE

BETAcaseina  
**A2A2**

TPI  
**3273**

PFT  
**5344**



Bisnonna S-S-I Nugent 2655 12323-ET

Genomici GPFT



SAXOPHONE - ANAFIBJ 04/2026				
<b>PFT</b>	<b>5344</b>	IES€	1228	ICS-PR€ 1154
LATTE	1473	Attendibilità %	75	
Grasso %	0,39	GRT	96	
Proteine %	0,15	PRT	70	
Figlie	0	Allevamenti	0	
Valutazione Morfologica				
TIPO	0,34	Ind. Mammella	1,67	
Indice Arti/Piedi	0,72	Attendibilità %	69	
Valutazione Gestionale				
Longevità	115	Cellule S.	113	
Facilità Parto				
Parto	103	Att. %	71	n° oss. 0

Dati ITA Aprile 2026

SAXOPHONE / LINEARE 04/26 - ANAFIBJ				
Statura				0,22
Forza anteriore				-1,01
Profondità				-1,88
Angolosità				-0,70
Angolo groppa				-0,80
Ampiezza groppa				0,42
Arti di lato				-0,22
Arti da dietro				1,33
Tallone				-0,72
Mammella ant.				2,03
Mammella post. Alt.				2,00
Mammella larghezza				0,31
Legamento				1,34
Piano mammella				2,03
Pos. Cap. ant.				-0,71
Pos. Cap. post.				0,34
Capezzoli dim.				-0,39
0 figlie in 0 all.	-1	0	+1	+2

# SCORPIUS

SHEEPSTER SON

14HO17188 - US003267428200

S-S-I SIEMERS S SCORPIUS-ET TR TP TM TC TY TV TL TD TE nato 12/05/2023

SHEEPSTER X GAMEDAY X RIVETING X (VG 85) GOMES X TRANSFORMER X ERDMAN

SHEEPSTER X	GAMEDAY X	RIVETING X	GOMES
TROOPER	WILLIAMS GAMEDAY 28350-ET	WILLIAMS RIVETING 25707-ET	WILLIAMS GOMES 22720
X	Tipo +1,06 ICM +1,04 A&P -0,70	Tipo +0,69 ICM +0,75 A&P -0,87	VG 85 - VG MAMMELLA
ACURA	Latte +924 +0,13% +0,04%	Latte +878 -0,11% -0,03%	Latte -150 +0,04% +0,00%

- TORO SENZA DIFETTI DI FACILE UTILIZZO
- AL TOP IN TUTTI GLI INDICI SALUTE E PROFITTO
- HHP\$, DWP\$, WT\$ E CW\$
- OTTIMA LONGEVITÀ E BASSE CELLULE S.
- ECCELLENTE RESISTENZA ALLE MASTITI
- POSITIVO A FERTILITÀ FIGLIE

FERTILITÀ FIGLIE  
**0,5**

PER  
MANZE

TPI  
**3361**

PFT  
**5138**



Siemers S Scorpius-ET

Genomici GPFT



SCORPIUS - ANAFIBJ 04/2026				
<b>PFT</b>	<b>5138</b>	IESE€	1053	ICS-PRE 1059
LATTE	1182	Attendibilità %	75	
Grasso %	0,49	GRT	99	
Proteine %	0,25	PRT	68	
Figlie	0	Allevamenti	0	
Valutazione Morfologica				
TIPO	0,49	Ind. Mammella	0,91	
Indice Arti/Piedi	-0,08	Attendibilità %	69	
Valutazione Gestionale				
Longevità	113	Cellule S.	109	
Facilità Parto				
Parto	103	Att. %	71	n° oss. 113

Dati ITA Aprile 2026

SCORPIUS / LINEARE 04/26 - ANAFIBJ				
Statura				0,47
Forza anteriore				-0,98
Profondità				-0,39
Angolosità				1,17
Angolo groppa				-0,37
Ampiezza groppa				1,37
Arti di lato				0,91
Arti da dietro				0,41
Tallone				0,05
Mammella ant.				1,33
Mammella post. Alt.				0,75
Mammella larghezza				0,94
Legamento				1,19
Piano mammella				1,23
Pos. Cap. ant.				0,63
Pos. Cap. post.				0,55
Capezzoli dim.				-1,02
0 figlie in 0 all.	-1	0	+1	+2

# SCOTTY



250HO17776 - US003287657164

ADAWAY SUNDANCE SCOTTY-ET TR TP TM TC TY TV TL TD TE nato 23/04/2024

SUNDANCE X (GP 83) HAYK X (GP 82) GAMEDAY X (GP 81 DOM) HUEY X (VG 86) HELIX

SUNDANCE X	HAYK X	GAMEDAY X	HUEY
EARLYBIRD	ADAWAY HAYK 3335-ET	ADAWAY GAMEDAY 2907-ET	ADAWAY HUEY 2228-ETS
X	GP 83 - GP MAMMELLA	GP 82 - GP MAMMELLA	GP 81 - GP MAMMELLA
TRY ME	1.10 305 11.200 Kg 3,9% 3,2%	3.02 294 10.840 Kg 4,8% 3,6%	Latte +703 +0,06% +0,01%

- TOP 10 IN ITALIA
- 4° A IES€ E 3° A ICS-PR€
- OTTIMO A TITOLI PERCENTUALI

- ECCEZIONALE A FERTILITÀ FIGLIE
- ECCELLENTE A LONGEVITÀ
- PARTI FACILI

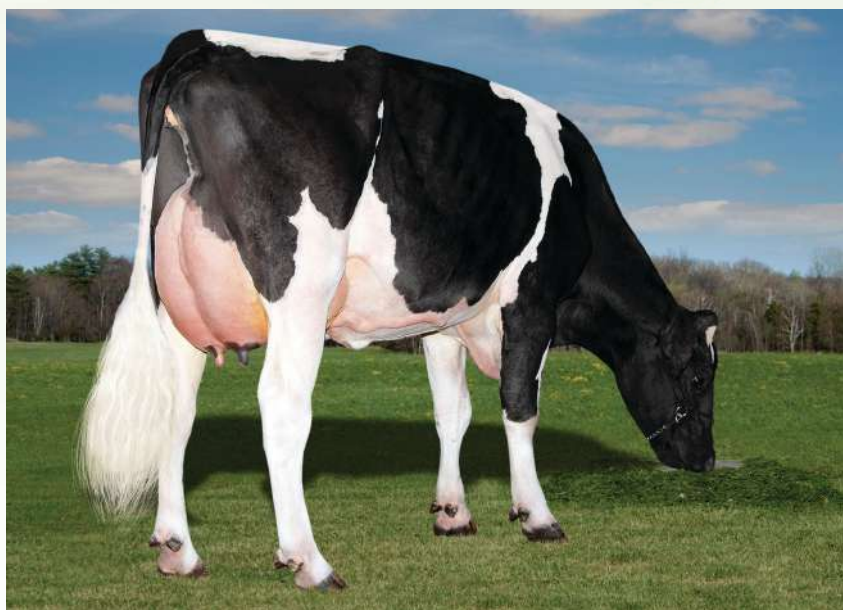
FERTILITÀ FIGLIE  
**2,6**

PER  
MANZE

Kcaseina  
**BB**

TPI  
**3307**

PFT  
**5430**



Madre Adaway Hayk 3335-ET

Genomici GPFT



SCOTTY - ANAFIBJ 04/2026			
<b>PFT</b>	<b>5430</b>	IES€	1312
		ICS-PR€	1438
LATTE	1188	Attendibilità %	75
Grasso %	0,58	GRT	108
Proteine %	0,31	PRT	77
Figlie	0	Allevamenti	0
Valutazione Morfologica			
TIPO	0,86	Ind. Mammella	0,90
Indice Arti/Piedi	1,29	Attendibilità %	69
Valutazione Gestionale			
Longevità	117	Cellule S.	107
Facilità Parto			
Parto	104	Att. %	71
		n° oss.	0

Dati ITA Aprile 2026

SCOTTY / LINEARE 04/26 - ANAFIBJ			
Statura			0,17
Forza anteriore			-0,09
Profondità			-0,02
Angolosità			0,47
Angolo groppa			-0,04
Ampiezza groppa			0,82
Arti di lato			0,39
Arti da dietro			1,62
Tallone			0,03
Mammella ant.			1,56
Mammella post. Alt.			1,73
Mammella larghezza			1,60
Legamento			1,32
Piano mammella			0,46
Pos. Cap. ant.			1,67
Pos. Cap. post.			1,10
Capezzoli dim.			-0,89
0 figlie in 0 all.	-1	0	+1
			+2

# SLEDGEHAMMER

250HO16508 - US003240075089

OCD HUCK SLEDGEHAMMER-ET TR TP TC TY TV TL TD TE nato 15/01/2022

HUCK X (VG 87) MAXIMUS X POSITIVE X (VG 87) GATEDANCER X (VG 86) SUPERSIRE

HUCK X	MAXIMUS X	POSITIVE X	GATEDANCER
LEGACY	OCD MAXIMS SHIMMER 62118-ET	OCD POSITI SHIMMER 47271-ET	PINE-TREE 9882 GATE 7345-ET
X	VG 87 - VG MAMMELLA	Tipo +0,11 ICM +0,47 A&P -0,85	VG 87 - VG MAMMELLA
YODA	4.04 365 17.136 Kg 5,2% 3,6%	Latte +1113 +0,05% +0,07%	3.03 365 19.259 Kg 3.3% 3.1%

- ECCELLENTE A LATTE
- OTTIMA EFFICIENZA ALIMENTARE
- AL TOP A LATTE E PROTEINE IN ITALIA
- PEDIGREE FUORILINEA
- IDEALE SULLA LINEA RENEGADE
- OTTIMO A FERTILITÀ SEME IN ITA +108

FERTILITÀ FIGLIE  
**0,7**

PER  
MANZE

Kcaseina  
**BB**

BETAcaseina  
**A2A2**

TPI  
**3286**

PFT  
**5161**



OCD Huck Sledgehammer-ET



SLEDGEHAMMER - ANAFIBJ 04/2026			
<b>PFT</b>	<b>5161</b>	IESE€	1015 ICS-PRE€ 974
<b>LATTE</b>	2167	Attendibilità %	75
Grasso %	0,24	<b>GRT</b>	<b>102</b>
Proteine %	0,05	<b>PRT</b>	<b>81</b>
Figlie	0	Allevamenti	0
Valutazione Morfologica			
TIPO	1,26	Ind. Mammella	1,74
Indice Arti/Piedi	-0,41	Attendibilità %	69
Valutazione Gestionale			
Longevità	110	Cellule S.	102
Facilità Parto			
<b>Parto</b>	<b>105</b>	Att. %	71 n° oss. 2611

Dati ITA Aprile 2026

SLEDGEHAMMER / LINEARE 04/26 - ANAFIBJ			
Statura			1,43
Forza anteriore			0,13
Profondità			0,52
Angolosità			2,13
Angolo groppa			1,32
Ampiezza groppa			1,45
Arti di lato			2,17
Arti da dietro			0,23
Tallone			-0,04
Mammella ant.			2,81
Mammella post. Alt.			2,37
Mammella larghezza			1,69
Legamento			0,06
Piano mammella			1,52
Pos. Cap. ant.			0,01
Pos. Cap. post.			0,20
Capezzoli dim.			0,14
0 figlie in 0 all.	-1	0	+1 +2

# TEK

714HO00056 - IT019992288971

GO-FARM TEK-ET nato 16/12/2021

PARFECT X TIMBERLAKE X (VG 87) GUARANTEE X (VG 85) HOTROD X MCCUTCHEN X (VG 85) SHAMROCK

PARFECT X	TIMBERLAKE X	GUARANTEE X	HOTROD
RENEGADE	GO-FARM BIBECK	GO-FARM BIGA	GO-FARM BOMBA
X	Tipo +0,40 ICM +1,42 A&P -0,55	VG 87 - VG MAMMELLA	VG 85 - VG MAMMELLA
LAMBDA	4.03 305 11.975 Kg 3.66% 3.18%	4.11 305 12.179 Kg 4.90% 3.79%	2.03 369 15.358 Kg 4.22% 3.65%

- OTTIMO A LATTE E TITOLI
- ECCELLENTE A MAMMELLA

- POSITIVO A FERTILITÀ FIGLIE IN ITA +104
- POSITIVO A FERTILITÀ SEME IN ITA +101

## PER MANZE



Padre Siemers Rengd Parfect-ET

Genomici GPFT



TEK - ANAFIBJ 04/2026				
PFT	4943	IES€	904	ICS-PR€ 637
LATTE	1557	Attendibilità %	75	
Grasso %	0,13	GRT	70	
Proteine %	0,11	PRT	65	
Figlie	0	Allevamenti	0	
Valutazione Morfologica				
TIPO	1,52	Ind. Mammella	1,93	
Indice Arti/Piedi	2,38	Attendibilità %	69	
Valutazione Gestionale				
Longevità	108	Cellule S.	100	
Facilità Parto				
Parto	103	Att. %	71	n° oss. 138

Dati ITA Aprile 2026

TEK / LINEARE 04/26 - ANAFIBJ				
Statura				0,67
Forza anteriore				1,30
Profondità				1,16
Angolosità				0,86
Angolo groppa				-0,65
Ampiezza groppa				2,57
Arti di lato				-1,59
Arti da dietro				3,08
Tallone				2,17
Mammella ant.				2,02
Mammella post. Alt.				2,14
Mammella larghezza				2,61
Legamento				3,43
Piano mammella				1,55
Pos. Cap. ant.				1,29
Pos. Cap. post.				1,60
Capezzoli dim.				0,07
0 figlie in 0 all.	-1	0	+1	+2

# COWMANAGER®

## INSIEME VERSO IL FUTURO DEL TUO ALLEVAMENTO



FERTILITÀ



SALUTE



ALIMENTAZIONE



TRANSIZIONE



Monitorare la fertilità, lo stato di salute, l'alimentazione e la transizione delle vacche con estrema precisione

**DICONO DI COWMANAGER...**

### **SOCIETÀ AGRICOLA OGGERO MASSIMO E FABRIZIO**



Marco e Fabio Oggero in allevamento

La **Società Agricola Oggero Massimo e Fabrizio** è situata a Cavallermaggiore, in provincia di Cuneo. L'azienda è gestita da **Massimo, Fabrizio, Marco e Fabio Oggero**, con l'aiuto di due mungitori e un addetto alla vitellaia.

Attualmente, i capi in lattazione nell'allevamento principale sono 230 e altre 70 vacche sono dislocate in una stalla non lontana dal centro aziendale.

**"Siamo davvero entusiasti di CowManager.** Il vantaggio principale rispetto alla gestione prima dell'installazione è sicuramente il monitoraggio della salute: conoscere il problema prima che si presenti **ci permette di prevenire i disturbi** e di intervenire tempestivamente. Un altro aspetto estremamente vantaggioso è la **precisione della rilevazione dei calori**: questo sistema infatti, nel nostro allevamento, **ha aumentato notevolmente l'efficienza riproduttiva.**

**Siamo davvero soddisfatti di CowManager:** abbiamo un miglior monitoraggio generale della mandria che ha portato ad ottenere un maggior riscontro economico; inoltre, grazie alle allerte direttamente sullo smartphone in tempo reale e all'identificazione precoce dei problemi, **ha migliorato anche la gestione dei lavori e la qualità della nostra vita!"**

# PREVENZIONE MASTITI



**ECOLAB®**

**PER LA TUA MANDRIA ESIGI IL MEGLIO!**

**Contatta** subito il tuo agente Cosapam o la sede per avere maggiori informazioni sui molteplici vantaggi della Linea Prevenzione Mastiti Cosapam!



SCAN ME

**SCOPRI** le testimonianze degli allevatori che hanno scelto di affidarsi alla Linea Prevenzione Mastiti Cosapam!



Scansiona i codici QR per le due video testimonianze della SOC. AGR. BERGAMIN GIACOMO E C. (Rodigo – MN)



SCAN ME

## PREgold - Detergere & disinfettare in pre mungitura

**L'efficacia e la sicurezza del diossido di cloro.**

PREGOLD è un Presidio Medico Chirurgico che assicura profonda disinfezione e detergenza grazie alla tecnologia SCA (Sodio Clorito Acidificato). PREGOLD è sviluppato per svolgere una duplice funzione: azione disinfettante per eliminazione di germi e batteri e, grazie alla perfetta capillarità delle microbolle, un'azione pulente e di rimozione dello sporco organico per garantire una mungitura in tutta sicurezza. Si consiglia di lasciar agire il prodotto su capezzolo per almeno 15/20".



VANTAGGI	CARATTERISTICHE
<ul style="list-style-type: none"> <li>Azione disinfettante e detergente</li> <li>Non sgocciola</li> <li>Minor consumo e massima resa</li> <li>Più efficace dei prodotti ad immersione</li> <li>Mungitura bimodale ridotta</li> <li>Percolazione e aderenza delle bolle per una massima efficacia nella rimozione dello sporco</li> <li>Azione dermoattiva e idratante</li> <li>Emissione di latte più rapida</li> </ul>	<ul style="list-style-type: none"> <li>Schiuma fine a microbolle</li> <li>Consumi ridotti</li> <li>Facile rimozione con salviette monouso</li> <li>Tecnologia SCA Sodio Clorito Acidificato</li> <li>Semplice Attivatore + Base</li> <li>Efficace azione disinfettante</li> <li>Ottima aderenza</li> </ul>

## UDDERgold PLATINUM

**L'azione del diossido di cloro alla sua massima espressione per un post mungitura ad effetto barriera.**

UDDERGOLD PLATINUM con tecnologia SCA, il Presidio Medico Chirurgico di riferimento per la disinfezione in post mungitura. Con elevato potere disinfettante su germi e batteri, garantisce una protezione efficace sui capezzoli grazie all'effetto barriera per 12 ore.



VANTAGGI	CARATTERISTICHE
<ul style="list-style-type: none"> <li>Protezione dei capezzoli e della parte interna dello sfintere a lungo termine</li> <li>Azione biocida ad ampio spettro su batteri, funghi, virus e muffe</li> <li>Riduce l'insorgenza di nuove infezioni</li> <li>Non sgocciola</li> <li>Efficacia comprovata anche in condizioni ambientali difficili e con presenza di materia organica</li> <li>Barriera traspirante e germicida</li> <li>Azione più efficace dei prodotti a base iodio</li> </ul>	<ul style="list-style-type: none"> <li>Viscosità ottimale</li> <li>Componenti idratanti ed emollienti per la cute</li> <li>Tecnologia SCA ALCIDE</li> <li>Totale assenza di residui nell'ambiente</li> <li>Mantenimento del regolare pH della pelle</li> <li>Rapidità di abbattimento batterico (15-20")</li> <li>Attivatore + Base (2 taniche da 20L cad.)</li> </ul>

## 4XLA

**Profonda pulizia e idratazione abbinata al diossido di cloro in PRE e POST MUNGITURA.**

Composto da miscelare con base + attivatore, 4XLA è indicato per ambienti puliti ed asciutti, applicabile per immersione o spray. Consigliato in alternanza in caso di screpolature, tagli, ragadi.



VANTAGGI	CARATTERISTICHE
<ul style="list-style-type: none"> <li>Elevata capacità emolliente ed umettante</li> <li>Assenza di barriera filmante</li> <li>Ampio spettro d'azione protettivo sui capezzoli</li> </ul>	<ul style="list-style-type: none"> <li>Efficace su mastiti contagiose</li> <li>Migliorativo dello stato dei capezzoli</li> <li>Attivatore + Base (2 taniche da 20L cad.)</li> </ul>

## UDDERgold EASY SPRAY

**Soluzione spray disinfettante post mungitura, adatta a tutti i robot di mungitura.**

UDDERGOLD EASY SPRAY è un disinfettante Biocida monocomponente pronto all'uso che abbinata il potere dell'acido lattico ad una profonda azione cosmetica.



VANTAGGI	CARATTERISTICHE
<ul style="list-style-type: none"> <li>Utilizzabile per robot di mungitura, ad immersione o spray</li> <li>Riduce il rischio di ipercheratosi del capezzolo</li> <li>Prodotto pronto all'uso, non occorre miscelare</li> <li>Nessun residuo nel latte</li> <li>Non inibisce la flora lattica</li> <li>Disinfettante naturale</li> </ul>	<ul style="list-style-type: none"> <li>Versatilità d'uso</li> <li>Biocida efficace contro un ampio spettro di microrganismi contagiosi e ambientali.</li> <li>Caratterizzato da 3 tipi di componenti dermoattive Cosmedia®:                     <ul style="list-style-type: none"> <li>-Umettanti: portano e trattengono l'umidità nella cute</li> <li>-Esfolianti: stimolano la rigenerazione della cute rimuovendo la pelle vecchia</li> <li>-Emollienti: rilassano il tessuto cutaneo</li> </ul> </li> </ul>

## Kenolac Red

**Il potere Biocida dell'acido lattico con una profonda azione cosmetica ed un colore rosso unico**

KENOLAC™ RED è un Disinfettante Biocida (autorizzazione numero EU-0027740-0008 1-8) monocomponente pronto all'uso che abbinata la forza dell'acido lattico (AHA) a spiccate proprietà cosmetiche. Consente di ripristinare le condizioni naturali dei capezzoli in ogni stagione rendendoli morbidi, privi di screpolature (dove si annidano i batteri che causano mastiti) ed elastici per resistere agli stress della mungitura.



VANTAGGI	CARATTERISTICHE
<ul style="list-style-type: none"> <li>Gel cremoso dal colore rosso visibile anche alla mungitura successiva (perfetta adesione, no barriera film)</li> <li>Riduce il rischio di ipercheratosi e ripristina le condizioni ottimali epidermiche-sfinteriche</li> <li>Densità controllata, gocciolamento azzerato, minore consumo</li> <li>Disinfettante approvato per le aziende biologiche secondo il regolamento RCE 834/2007</li> <li>Pronto all'uso: non necessita miscelazioni</li> </ul>	<ul style="list-style-type: none"> <li>Disinfettante approvato, efficace contro un ampio spettro di microrganismi contagiosi ed ambientali</li> <li>Biocida naturale che non inibisce la flora lattica (nessun residuo nel latte)</li> <li>Caratterizzato da quattro funzioni dermoattive:                     <ul style="list-style-type: none"> <li>-Esfolianti: stimola la rigenerazione della cute eliminando la pelle vecchia</li> <li>-Emollienti: rilassa il tessuto connettivo rendendo la pelle morbida ed elastica</li> <li>-Umettanti: porta e trattiene l'umidità della cute per un'idratazione profonda</li> <li>-Cicatrizzanti: ripara le lesioni superficiali</li> </ul> </li> </ul>

## IN SEDE

Co.S.A.P.A.M. Soc. Coop.

### DIREZIONE

Direttore  
Luca Santuari  
cell. 335.5267230  
e-mail: l.santuari@cosapam.it

### AMMINISTRAZIONE - CONTABILITÀ

Elisabetta Magioncalda - Responsabile  
Interno 4  
e-mail: e.magioncalda@cosapam.it

Remo Gittardi  
Interno 5  
e-mail: r.gittardi@cosapam.it

### COMMERCIALE E LOGISTICA

Donato Cicolini - Responsabile  
Interno 2 - cell. 335.6960410  
e-mail: d.cicolini@cosapam.it

Mariangela Locatelli - Assistente Commerciale  
Interno 1  
e-mail: m.locatelli@cosapam.it

Milena Sem - Assistente Commerciale  
Interno 7  
e-mail: m.sem@cosapam.it

Gloria Tamagni - Marketing e Comunicazione  
Interno 6  
e-mail: g.tamagni@cosapam.it

Paolo Grando - Resp. Recapito FA  
Interno 8  
e-mail: p.grando@cosapam.it

Daniele Squintani - Recapito FA  
Interno 9  
e-mail: d.squintani@cosapam.it

Luca Corona - Servizio Consegne  
cell. 335.6960487  
e-mail: l.corona@cosapam.it

### PIANI DI ACCOPIAMENTO (WMS)

Luca Baldrichci  
cell. 334.2037791  
e-mail: luca.baldrichci@cosapam.it

Massimo Baruffini  
cell. 339.4651212  
e-mail: m.baruffini@cosapam.it

Gabriele Bonetta  
cell. 339.2894420  
e-mail: gabriele.bonetta@cosapam.it

Andrea Bruschi  
cell. 329.118829  
e-mail: andrea.bruschi@cosapam.it

Stefano Chiari  
cell. 340.7588586  
e-mail: stefano.chiari@cosapam.it

Carlo Chiodelli  
cell. 335.8020864  
e-mail: carlo.chiodelli@cosapam.it

Marco Olivieri  
cell. 340.3280620  
e-mail: marco.olivieri@cosapam.it

### ASSISTENZA TECNICA E VETERINARIA

Carlotta Bacchiocchi  
cell. 340.0028468  
e-mail: c.bacchiocchi@cosapam.it

### COW MONITORING E SOFTWARE DAIRY MANAGEMENT

Sara Gotti  
cell. 340.3526182  
e-mail: s.gotti@cosapam.it

### CONSULENZA DAIRY MANAGEMENT

Michele Teobaldi  
cell. 335.7890232  
e-mail: m.teobaldi@cosapam.it

### SERVIZIO RIPRODUZIONE E F.A.

Giada Pasini - Responsabile Servizio  
cell. 340.1203127  
e-mail: giada.pasini@cosapam.it

Jessica Russomando  
Responsabile Formazione e Coordinatrice Tecnici  
cell. 347.7367758  
e-mail: jessica.russomando@cosapam.it

Antonio Neglia - Coordinatore Tecnici  
cell. 339.6337963  
e-mail: antonio.neglia@cosapam.it

Marta Andreini  
cell. 345.3232464  
e-mail: marta.andreini@cosapam.it

Marco Barozzi  
cell. 346.2147270  
e-mail: marco.barozzi@cosapam.it

Cristian Bianchini  
cell. 392.6851421  
e-mail: cristian.bianchini@cosapam.it

Giorgia Bignami  
cell. 351.9574906  
e-mail: giorgia.bignami@cosapam.it

Martina Bondioli  
cell. 331.8968348  
e-mail: martina.bondioli@cosapam.it

Sergio Brizio  
cell. 339.6245005  
e-mail: sergio.brizio@cosapam.it

Lorenzo Cappelli  
cell. 333.2029595  
e-mail: lorenzo.cappelli@cosapam.it

Francesco Cisarri  
cell. 328.0628605  
e-mail: francesco.cisarri@cosapam.it

Mario Cusumano  
cell. 340.9974845  
e-mail: mario.cusumano@cosapam.it

Manuel Grigoli  
cell. 347.9415072  
e-mail: manuel.grigoli@cosapam.it

Marco Montinaro  
cell. 338.6459203  
e-mail: marco.montinaro@cosapam.it

Davide Morani  
cell. 333.6752852  
e-mail: davide.morani@cosapam.it

Martina Patamia  
cell. 342.6472153  
e-mail: martina.patamia@cosapam.it

Carlo Piccinelli  
cell. 347.6693361  
e-mail: carlo.piccinelli@cosapam.it

Francesco Raffa  
cell. 346.3565019  
e-mail: francesco.raffa@cosapam.it

Luca Schiera  
cell. 375.5815348  
e-mail: luca.schiera@cosapam.it

Anselmo Valenti  
cell. 388.9362459  
e-mail: anselmo.valenti@cosapam.it

### SERVIZIO AGRONOMICO (Milano - Lodi)

Giorgio Facchini  
cell. 335.6544953  
e-mail: g.facchini@cosapam.it

Francesco Marinoni  
cell. 340.7012823  
e-mail: f.marinoni@cosapam.it

## RETE VENDITA

### Lombardia

Raffaele Selvaggio (MI-LO-CR-CO-LC-SO-MB)  
cell. 340.7625802  
e-mail: raffaele.selvaggio@cosapam.it

Michele Viganò (CO-LC-SO)  
GRUNDY s.r.l. - Rivenditore autorizzato  
cell. 333.5818401

Filippo Casali (LO)  
cell. 328.1656902  
e-mail: filippo.casali@cosapam.it

Massimo Brognoli (MI-VA)  
cell. 335.455190  
e-mail: massimo.brognoli@cosapam.it

Giancarlo Cattagni (CR)  
cell. 347.1876309  
e-mail: giancarlo.cattagni@cosapam.it

Giorgio Tomasoni (BG-BS-CR)  
cell. 335.6175125  
e-mail: giorgio.tomasoni@cosapam.it

Michele Calabria (BG-BS-CR)  
cell. 338.4563960  
e-mail: michele.calabria@cosapam.it

Gabriele Bonetta (BS)  
cell. 339.2894420  
e-mail: gabriele.bonetta@cosapam.it

Domenico Gandaglia (BS)  
cell. 340.2314621  
e-mail: domenico.gandaglia@cosapam.it

Giovanni Gandaglia (BS)  
cell. 339.5233693  
e-mail: giovanni.gandaglia@cosapam.it

Nicola Messetti (BS-CR)  
cell. 348.3809058  
e-mail: nicola.messetti@cosapam.it

Salvatore Reale (BS)  
cell. 347.1520241  
e-mail: salvatore.reale@cosapam.it

Stefano Montresor (MN)  
cell. 348.4461718  
e-mail: stefano.montresor@cosapam.it

Fabio Tamassia (MN)  
cell. 329.9628106  
e-mail: fabio.tamassia@cosapam.it

Luciano Remondini (MN)  
cell. 333.4575418  
e-mail: luciano.remondini@cosapam.it

Lorenzo Remondini (MN)  
cell. 347.2921769  
e-mail: lorenzo.remondini@cosapam.it

Franco Monteleone (PV)  
cell. 333.2701964  
e-mail: franco.monteleone@cosapam.it

Andrea Bruschi (PV)  
cell. 329.118829  
e-mail: andrea.bruschi@cosapam.it

### Veneto - Friuli - Trentino Alto Adige

Stefano Montresor (Friuli)  
cell. 348.4461718  
e-mail: stefano.montresor@cosapam.it

Luciano Remondini (PD-VR)  
cell. 333.4575418  
e-mail: luciano.remondini@cosapam.it

Lorenzo Remondini (VE-TV-VI)  
cell. 347.2921769  
e-mail: lorenzo.remondini@cosapam.it

Giorgio Tomasoni (TN-BZ)  
cell. 335.6175125  
e-mail: giorgio.tomasoni@cosapam.it

### Piemonte

Franco Monteleone (VB-NO-AL-VC)  
cell. 333.2701964  
e-mail: franco.monteleone@cosapam.it

Gianmario Ravera (TO-CN)  
cell. 333.1078959  
e-mail: gianmario.ravera@cosapam.it

### Emilia Romagna

Franco Monteleone (PC)  
cell. 333.2701964  
e-mail: franco.monteleone@cosapam.it

Andrea Bruschi (PC)  
cell. 329.118829  
e-mail: andrea.bruschi@cosapam.it

BEST SIRE'S s.r.l.  
Tel. 02.7532954 - Fax 02.7532283  
e-mail: best.sires@tiscali.it

Claudio Amovilli (RE-PR)  
cell. 336.648137  
e-mail: claudio.amovilli@cosapam.it

Fiorindo Anceschi (RE-PR)  
cell. 348.3141453

Fabio Tamassia (RE)  
cell. 329.9628106  
e-mail: fabio.tamassia@cosapam.it

Stefano Beffagnotti (PR)  
cell. 339.4347797  
e-mail: stefano.beffagnotti@cosapam.it

Roberto Miani (MO)  
cell. 336.424420  
e-mail: roberto.miani@cosapam.it

Lorenzo Remondini (BO)  
cell. 347.2921769  
e-mail: lorenzo.remondini@cosapam.it

### Lazio - Toscana - Campania

Centro Tori Chiacchierini  
tel. 075.602726  
e-mail: centrotori@chiacchierini.it

Antonio Vagniluca (GR-RM-FR-LT-RI-VT)  
cell. 347.1825048  
e-mail: antonio.vagniluca@cosapam.it

Silvano Monachesi (BN-SA-AV)  
cell. 335.7815772  
e-mail: silvano.monachesi@cosapam.it

### Umbria - Marche - Abruzzo Molise - Puglia - Basilicata

Silvano Monachesi  
cell. 335.7815772  
e-mail: silvano.monachesi@cosapam.it

### Sardegna

Massimo Brognoli  
cell. 335.455190  
e-mail: massimo.brognoli@cosapam.it

### Calabria

Francesco Lento  
cell. 328.4399991  
e-mail: francesco.lento@cosapam.it

### Sicilia

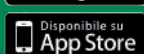
Emanuele Burgaletta  
cell. 335.337490  
e-mail: emanuele.burgetta@cosapam.it



Seguici su Facebook e Instagram  
clicca "MI PIACE" sulla pagina Cosapam



Scarica gratuitamente  
la APP Cosapam



Co.S.A.P.A.M. Soc. Coop.

Via Fratelli Rossi Ettore ed Ercole Sante n.10/12

26826 Secugnago (LODI)

Tel 0377.807835 | Fax 0377.807843

www.cosapam.it | email info@cosapam.it



MISTO  
Carta | A sostegno della  
gestione forestale responsabile  
FSC® C139028