



# Jeronimo



US000119873803 SUN VALLEY MARCIN JERONIMO-ET  
MARCIN X DIMENSION X TBONE

- Positivo a Longevità PL +1.7
- Ottimo equilibrio tra produzione e morfologia

Kcaseina  
**BB**

BETAcaseina  
**A2A2**

Dati USA aprile 2021

| Dati Produttivi USDA-AJCA 04/2021       |       | JPI 63G           |       |
|---|-------|-------------------|-------|
| LATTE                                   | 718   | Attendibilità %   | 82    |
| Figlie                                  | 10    | Allevamenti       | 8     |
| GRT                                     | 31    | Grasso %          | -0,02 |
| PRT                                     | 38    | Proteine %        | 0,05  |
| Valutazione Morfologica/Gestionale USDA |       |                   |       |
| TIPO                                    | 1,30  | Cellule Somatiche | 2,97  |
| JUI                                     | 10,90 | Longevità         | 1,7   |

| Jeronimo/valutazione lineare USDA-AJCA 04/21 |    |   |       |
|--|----|---|-------|
| Statura                                      |    |   | 2.30  |
| Forza Anteriore                              |    |   | 1.80  |
| Angolosità                                   |    |   | 0.80  |
| Angolo Groppa                                |    |   | -0.60 |
| Ampiezza Groppa                              |    |   | 2.00  |
| Arti Post.(Lato)                             |    |   | -1.40 |
| Tallone                                      |    |   | 1.50  |
| Mammella Ant.                                |    |   | 2.90  |
| Mammella Post.Alt.                           |    |   | 1.30  |
| Mammella Larghezza                           |    |   | 1.20  |
| Legamento                                    |    |   | 0.50  |
| Piano Mammella                               |    |   | 1.50  |
| Pos.Cap.Ant.                                 |    |   | 1.90  |
| Capezzi Dim.                                 |    |   | 0.40  |
| 2 figlie in 2 all.                           | -1 | 0 | +1 +2 |



# Knock-Out



US000067460152 SHAN-MAR ARCHER KNOCK-OUT-ET  
ARCHER X HILARIO X LEGAL

- Positivo a Fertilità delle figlie DPR +0.5
- Positivo a Fertilità del seme SCR +0.2
- Accoppiamenti suggeriti sulle figlie di Chrome e Disco

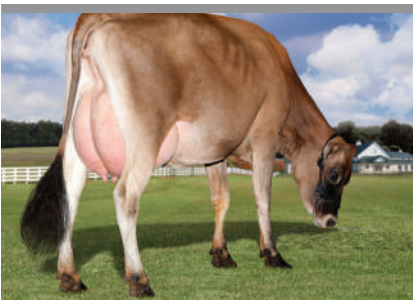
Kcaseina  
**AB**

BETAcaseina  
**A2A2**

Dati USA aprile 2021

| Dati Produttivi USDA-AJCA 04/2021       |      | JPI 53G           |      |
|---|------|-------------------|------|
| LATTE                                   | 208  | Attendibilità %   | 98   |
| Figlie                                  | 1002 | Allevamenti       | 65   |
| GRT                                     | 31   | Grasso %          | 0,10 |
| PRT                                     | 17   | Proteine %        | 0,04 |
| Valutazione Morfologica/Gestionale USDA |      |                   |      |
| TIPO                                    | 0,90 | Cellule Somatiche | 3,15 |
| JUI                                     | 6,70 | Longevità         | 0,6  |

| Knock-Out/valutazione lineare USDA-AJCA 04/21 |    |   |       |
|---|----|---|-------|
| Statura                                       |    |   | 2.10  |
| Forza Anteriore                               |    |   | -0.20 |
| Angolosità                                    |    |   | 1.30  |
| Angolo Groppa                                 |    |   | -0.90 |
| Ampiezza Groppa                               |    |   | 0.50  |
| Arti Post.(Lato)                              |    |   | 0.10  |
| Tallone                                       |    |   | 1.00  |
| Mammella Ant.                                 |    |   | 1.60  |
| Mammella Post.Alt.                            |    |   | 0.00  |
| Mammella Larghezza                            |    |   | -0.30 |
| Legamento                                     |    |   | 0.10  |
| Piano Mammella                                |    |   | 2.60  |
| Pos.Cap.Ant.                                  |    |   | 1.00  |
| Capezzi Dim.                                  |    |   | 1.10  |
| 192 figlie in 28 all.                         | -1 | 0 | +1 +2 |



# Caliban



US0003006436062 PRIMUS VICEROY CALIBAN-ET  
VICEROY X LEMONHEAD X PHAROAH

- Ottimo a Longevità PL +4.6
- Ottimo a Fertilità figlie DPR +1.3
- Positivo a Fertilità seme SCR +0.1

Kcaseina  
**BB**

BETAcaseina  
**A2A2**

Dati USA aprile 2021

| Dati Produttivi USDA-AJCA 04/2021       |      | JPI 114G          |      |
|---|------|-------------------|------|
| LATTE                                   | 702  | Attendibilità %   | 78   |
| Figlie                                  | 0    | Allevamenti       | 0    |
| GRT                                     | 37   | Grasso %          | 0,01 |
| PRT                                     | 33   | Proteine %        | 0,03 |
| Valutazione Morfologica/Gestionale USDA |      |                   |      |
| TIPO                                    | 0,80 | Cellule Somatiche | 2,88 |
| JUI                                     | 7,90 | Longevità         | 4,6  |

| Caliban/valutazione lineare USDA-AJCA 04/21 |    |   |       |
|---|----|---|-------|
| Statura                                     |    |   | 1.50  |
| Forza Anteriore                             |    |   | 0.60  |
| Angolosità                                  |    |   | 0.20  |
| Angolo Groppa                               |    |   | 0.50  |
| Ampiezza Groppa                             |    |   | 1.20  |
| Arti Post.(Lato)                            |    |   | 0.70  |
| Tallone                                     |    |   | 0.10  |
| Mammella Ant.                               |    |   | 1.90  |
| Mammella Post.Alt.                          |    |   | 1.60  |
| Mammella Larghezza                          |    |   | -0.30 |
| Legamento                                   |    |   | -0.40 |
| Piano Mammella                              |    |   | 1.30  |
| Pos.Cap.Ant.                                |    |   | -0.10 |
| Capezzi Dim.                                |    |   | 0.90  |
| 0 figlie in 0 all.                          | -1 | 0 | +1 +2 |



# Megapower



US003012423848 RIVER VALLEY PF MEGAPOWER-ET  
MEGATRON X TBONE X ABE{6}

- Mammelle ideali per la mungitura con Robot
- Accoppiamento ideale sulle Valentino, Chrome e Oliver-P

Kcaseina  
**BB**

BETAcaseina  
**A2A2**

Dati USA aprile 2021

| Dati Produttivi USDA-AJCA 04/2021       |      | JPI 52G           |      |
|---|------|-------------------|------|
| LATTE                                   | 454  | Attendibilità %   | 99   |
| Figlie                                  | 1280 | Allevamenti       | 182  |
| GRT                                     | 55   | Grasso %          | 0,15 |
| PRT                                     | 21   | Proteine %        | 0,02 |
| Valutazione Morfologica/Gestionale USDA |      |                   |      |
| TIPO                                    | 1,10 | Cellule Somatiche | 3,15 |
| JUI                                     | 6,80 | Longevità         | 0,0  |

| Megapower/valutazione lineare USDA-AJCA 04/21 |    |   |       |
|---|----|---|-------|
| Statura                                       |    |   | 1.60  |
| Forza Anteriore                               |    |   | 0.90  |
| Angolosità                                    |    |   | 1.20  |
| Angolo Groppa                                 |    |   | 0.00  |
| Ampiezza Groppa                               |    |   | 0.40  |
| Arti Post.(Lato)                              |    |   | 0.70  |
| Tallone                                       |    |   | -0.40 |
| Mammella Ant.                                 |    |   | 1.50  |
| Mammella Post.Alt.                            |    |   | 1.50  |
| Mammella Larghezza                            |    |   | 0.80  |
| Legamento                                     |    |   | 1.60  |
| Piano Mammella                                |    |   | 0.00  |
| Pos.Cap.Ant.                                  |    |   | 0.80  |
| Capeczoli Dim.                                |    |   | 2.00  |
| 631 figlie in 111 all.                        | -1 | 0 | +1 +2 |



# Navidad {6}



US000067771942 PINE-TREE CHROME NAVIDAD {6}  
CHROME X WORLD CUP{4} X CHISEL

- Positivo a Longevità PL +1.9
- Top 100 nella JPI genomici USA

Kcaseina  
**BB**

BETAcaseina  
**A2A2**

Dati USA aprile 2021

| Dati Produttivi USDA-AJCA 04/2021       |      | JPI 115G          |      |
|---|------|-------------------|------|
| LATTE                                   | 884  | Attendibilità %   | 78   |
| Figlie                                  | 0    | Allevamenti       | 0    |
| GRT                                     | 58   | Grasso %          | 0,07 |
| PRT                                     | 42   | Proteine %        | 0,04 |
| Valutazione Morfologica/Gestionale USDA |      |                   |      |
| TIPO                                    | 1,40 | Cellule Somatiche | 2,98 |
| JUI                                     | 5,70 | Longevità         | 1,90 |

| Navidad/valutazione lineare USDA-AJCA 04/21 |    |   |       |
|---|----|---|-------|
| Statura                                     |    |   | 0.20  |
| Forza Anteriore                             |    |   | -0.10 |
| Angolosità                                  |    |   | 2.00  |
| Angolo Groppa                               |    |   | -1.10 |
| Ampiezza Groppa                             |    |   | 0.40  |
| Arti Post.(Lato)                            |    |   | 0.60  |
| Tallone                                     |    |   | -0.40 |
| Mammella Ant.                               |    |   | 0.60  |
| Mammella Post.Alt.                          |    |   | 1.10  |
| Mammella Larghezza                          |    |   | 1.50  |
| Legamento                                   |    |   | 0.70  |
| Piano Mammella                              |    |   | -0.40 |
| Pos.Cap.Ant.                                |    |   | 2.10  |
| Capeczoli Dim.                              |    |   | 0.00  |
| 0 figlie in 0 all.                          | -1 | 0 | +1 +2 |



# JX Maldini {4}



US003135124483 JX FARIA BROTHERS MALDINI {4}-ET  
MESSI {5} X MAGNUM X TARGET

- Eccellente spinta a Grasso +0.27%
- Ideale sulle Chrome, Oliver-P e Disco

Kcaseina  
**BB**

BETAcaseina  
**A2A2**

Dati USA aprile 2021

| Dati Produttivi USDA-AJCA 04/2021       |      | JPI 57G           |      |
|---|------|-------------------|------|
| LATTE                                   | 152  | Attendibilità %   | 99   |
| Figlie                                  | 1535 | Allevamenti       | 66   |
| GRT                                     | 65   | Grasso %          | 0,27 |
| PRT                                     | 21   | Proteine %        | 0,07 |
| Valutazione Morfologica/Gestionale USDA |      |                   |      |
| TIPO                                    | 0,80 | Cellule Somatiche | 2,90 |
| JUI                                     | 1,00 | Longevità         | 0,4  |

| JX Maldini/valutazione lineare USDA-AJCA 04/21 |    |   |       |
|--|----|---|-------|
| Statura  |    |   | 0.70  |
| Forza Anteriore                                |    |   | 0.70  |
| Angolosità                                     |    |   | 0.40  |
| Angolo Groppa                                  |    |   | 1.00  |
| Ampiezza Groppa                                |    |   | 0.20  |
| Arti Post.(Lato)                               |    |   | 0.60  |
| Tallone  |    |   | 0.30  |
| Mammella Ant.                                  |    |   | 0.40  |
| Mammella Post.Alt.                             |    |   | 0.00  |
| Mammella Larghezza                             |    |   | -0.80 |
| Legamento                                      |    |   | 0.80  |
| Piano Mammella                                 |    |   | 0.60  |
| Pos.Cap.Ant.                                   |    |   | 0.90  |
| Capeczoli Dim.                                 |    |   | 0.40  |
| 221 figlie in 32 all.                          | -1 | 0 | +1 +2 |



# Marlo {2}

US003011610022 JX FARIA BROTHERS MARLO {2}-ET  
HILARIO X ACTION

- Ottimo a Longevità PL+4.8
- Ideale sulle Valentino, Oliver-P e Lemonhead

Kcaseina  
**BB**

BETAcaseina  
**A2A2**

| Dati Produttivi USDA-AJCA 04/2021       |       | JPI 70G           |      |
|---|-------|-------------------|------|
| LATTE                                   | 92    | Attendibilità %   | 99   |
| Figlie                                  | 8058  | Allevamenti       | 294  |
| GRT                                     | 40    | Grasso %          | 0,17 |
| PRT                                     | 8     | Proteine %        | 0,02 |
| Valutazione Morfologica/Gestionale USDA |       |                   |      |
| TIPO                                    | 1,70  | Cellule Somatiche | 3,01 |
| JUI                                     | 10,60 | Longevità         | 4,8  |

| Marlo/valutazione lineare USDA-AJCA 04/21 |  |  |       |
|---|--|--|-------|
| Statura                                   |  |  | 1.00  |
| Forza Anteriore                           |  |  | 0.20  |
| Angolosità                                |  |  | 1.40  |
| Angolo Groppa                             |  |  | -0.60 |
| Ampiezza Groppa                           |  |  | 1.30  |
| Arti Post.(Lato)                          |  |  | -0.40 |
| Tallone                                   |  |  | 1.20  |
| Mammella Ant.                             |  |  | 2.00  |
| Mammella Post.Alt.                        |  |  | 1.40  |
| Mammella Larghezza                        |  |  | -0.20 |
| Legamento                                 |  |  | 0.20  |
| Piano Mammella                            |  |  | 1.90  |
| Pos.Cap.Ant.                              |  |  | 0.30  |
| Capezzoli Dim.                            |  |  | 0.40  |
| 2050 figlie in 150 all.                   |  |  |       |

Dati USA aprile 2021



# Oliver-P



US000067184544 DUTCH HOLLOW OLIVER-P  
VALENTINO X MIK-P X LEGION

- Specialista a mammella JUI +11.70
- Accoppiamenti suggeriti sulle figlie di Dimension e Chrome

Kcaseina  
**BB**

BETAcaseina  
**A2A2**

| Dati Produttivi USDA-AJCA 04/2021       |       | JPI 13G           |       |
|---|-------|-------------------|-------|
| LATTE                                   | 316   | Attendibilità %   | 99    |
| Figlie                                  | 7805  | Allevamenti       | 1037  |
| GRT                                     | 18    | Grasso %          | 0,01  |
| PRT                                     | 3     | Proteine %        | -0,04 |
| Valutazione Morfologica/Gestionale USDA |       |                   |       |
| TIPO                                    | 1,50  | Cellule Somatiche | 3,02  |
| JUI                                     | 11,70 | Longevità         | 0,6   |

| Oliver-P/valutazione lineare USDA-AJCA 04/21 |  |  |       |
|--|--|--|-------|
| Statura                                      |  |  | 0.60  |
| Forza Anteriore                              |  |  | 0.20  |
| Angolosità                                   |  |  | 1.00  |
| Angolo Groppa                                |  |  | 1.50  |
| Ampiezza Groppa                              |  |  | 0.00  |
| Arti Post.(Lato)                             |  |  | 0.00  |
| Tallone                                      |  |  | 0.70  |
| Mammella Ant.                                |  |  | 0.90  |
| Mammella Post.Alt.                           |  |  | 2.50  |
| Mammella Larghezza                           |  |  | 1.90  |
| Legamento                                    |  |  | 0.30  |
| Piano Mammella                               |  |  | 0.80  |
| Pos.Cap.Ant.                                 |  |  | 0.30  |
| Capezzoli Dim.                               |  |  | -0.40 |
| 2673 figlie in 514 all. -1 0 +1 +2           |  |  |       |

Dati USA aprile 2021

# Butkus {4}



US003144724624 JX FARIA BROTHERS BUTKUS {4}-ET  
FAMILIA X CHILI X HARRIS

- Ottimo dato a Longevità PL+2.6
- Top a grasso nella JPI Genomic in USA

Kcaseina  
**BB**

BETAcaseina  
**A2A2**

| Dati Produttivi USDA-AJCA 04/2021       |      | JPI 119G          |      |
|---|------|-------------------|------|
| LATTE                                   | 368  | Attendibilità %   | 78   |
| Figlie                                  | 0    | Allevamenti       | 0    |
| GRT                                     | 67   | Grasso %          | 0,23 |
| PRT                                     | 29   | Proteine %        | 0,07 |
| Valutazione Morfologica/Gestionale USDA |      |                   |      |
| TIPO                                    | 0,80 | Cellule Somatiche | 2,92 |
| JUI                                     | 3,80 | Longevità         | 2,6  |

| Butkus/valutazione lineare USDA-AJCA 04/21 |  |  |       |
|--|--|--|-------|
| Statura                                    |  |  | -0.60 |
| Forza Anteriore                            |  |  | -0.30 |
| Angolosità                                 |  |  | 1.00  |
| Angolo Groppa                              |  |  | -0.40 |
| Ampiezza Groppa                            |  |  | -0.20 |
| Arti Post.(Lato)                           |  |  | 1.30  |
| Tallone                                    |  |  | -0.80 |
| Mammella Ant.                              |  |  | 0.10  |
| Mammella Post.Alt.                         |  |  | 0.90  |
| Mammella Larghezza                         |  |  | -0.40 |
| Legamento                                  |  |  | 0.10  |
| Piano Mammella                             |  |  | 0.10  |
| Pos.Cap.Ant.                               |  |  | -0.60 |
| Capezzoli Dim.                             |  |  | 0.00  |
| 0 figlie in 0 all. -1 0 +1 +2              |  |  |       |

Dati USA aprile 2021



# Chrome



US003012423929 RIVER VALLEY CECE CHROME-ET  
CRITIC-P x CELEBRITY x LYON

- Positivo a fertilità delle figlie DPR +0.4
- Ottimo a Longevità PL +2.4
- Eccellente a Tipo +2.10 e JUI +16.90 in USA

Kcaseina  
**BB**

BETAcaseina  
**A2A2**

Dati USA aprile 2021

| Dati Produttivi USDA-AJCA 04/2021       |       | JPI 101G          |       |
|---|-------|-------------------|-------|
| LATTE                                   | 647   | Attendibilità %   | 99    |
| Figlie                                  | 6322  | Allevamenti       | 811   |
| GRT                                     | 41    | Grasso %          | 0,04  |
| PRT                                     | 21    | Proteine %        | -0,01 |
| Valutazione Morfologica/Gestionale USDA |       |                   |       |
| TIPO                                    | 2,10  | Cellule Somatiche | 2,86  |
| JUI                                     | 16,90 | Longevità         | 2,4   |

| Chrome/valutazione lineare USDA-AJCA 04/21 |    |   |       |
|--|----|---|-------|
| Statura                                    |    |   | 1.00  |
| Forza Anteriore                            |    |   | -0.70 |
| Angolosità                                 |    |   | 2.10  |
| Angolo Groppa                              |    |   | -0.30 |
| Ampiezza Groppa                            |    |   | 0.30  |
| Arti Post.(Lato)                           |    |   | 0.90  |
| Tallone                                    |    |   | -0.20 |
| Mammella Ant.                              |    |   | 2.10  |
| Mammella Post.Alt.                         |    |   | 2.00  |
| Mammella Larghezza                         |    |   | 2.10  |
| Legamento                                  |    |   | 2.10  |
| Piano Mammella                             |    |   | 1.60  |
| Pos.Cap.Ant.                               |    |   | 2.80  |
| Capezzoli Dim.                             |    |   | 0.10  |
| 2204 figlie in 430 all.                    | -1 | 0 | +1 +2 |



# Lemonhead



US000118662185 STEINHAUSERS SAMSON LEMONHEAD  
SAMSON X RENEGADE X HALLMARK

- **Ottima Fertilità del seme SCR +1.5**
- Positivo a Fertilità delle figlie DPR +0.8

Kcaseina  
**BB**

BETAcaseina  
**A2A2**

Dati USA aprile 2021

| Dati Produttivi USDA-AJCA 04/2021       |      | JPI 37G           |      |
|---|------|-------------------|------|
| LATTE                                   | -371 | Attendibilità %   | 99   |
| Figlie                                  | 7923 | Allevamenti       | 980  |
| GRT                                     | 19   | Grasso %          | 0,18 |
| PRT                                     | 3    | Proteine %        | 0,08 |
| Valutazione Morfologica/Gestionale USDA |      |                   |      |
| TIPO                                    | 1,00 | Cellule Somatiche | 2,83 |
| JUI                                     | 6,70 | Longevità         | 1,7  |

| Lemonhead/valutazione lineare USDA-AJCA 04/21 |    |   |       |
|---|----|---|-------|
| Statura                                       |    |   | 3.10  |
| Forza Anteriore                               |    |   | 0.20  |
| Angolosità                                    |    |   | 0.20  |
| Angolo Groppa                                 |    |   | 0.70  |
| Ampiezza Groppa                               |    |   | 1.50  |
| Arti Post.(Lato)                              |    |   | 0.30  |
| Tallone                                       |    |   | 0.70  |
| Mammella Ant.                                 |    |   | 1.50  |
| Mammella Post.Alt.                            |    |   | 0.70  |
| Mammella Larghezza                            |    |   | 0.30  |
| Legamento                                     |    |   | 0.30  |
| Piano Mammella                                |    |   | 2.40  |
| Pos.Cap.Ant.                                  |    |   | 1.50  |
| Capezzoli Dim.                                |    |   | 1.10  |
| 2949 figlie in 448 all.                       | -1 | 0 | +1 +2 |



# Valentino

US000116279413 ALL LYNNS LOUIE VALENTINO-ET  
LOUIE X PARAMOUNT X ABE {6}

- Ottimo a Longevità PL +2.6
- Accoppiamenti suggeriti sulle Dimension e Colton

Kcaseina  
**BB**

BETAcaseina  
**A2A2**

Dati USA aprile 2021

| Dati Produttivi USDA-AJCA 04/2021       |       | JPI 9G            |       |
|---|-------|-------------------|-------|
| LATTE                                   | 270   | Attendibilità %   | 99    |
| Figlie                                  | 21409 | Allevamenti       | 2404  |
| GRT                                     | -7    | Grasso %          | -0,09 |
| PRT                                     | 4     | Proteine %        | -0,03 |
| Valutazione Morfologica/Gestionale USDA |       |                   |       |
| TIPO                                    | 1,00  | Cellule Somatiche | 2,96  |
| JUI                                     | 6,50  | Longevità         | 2,6   |

| Valentino/valutazione lineare USDA-AJCA 04/21 |    |   |       |
|---|----|---|-------|
| Statura                                       |    |   | 1.80  |
| Forza Anteriore                               |    |   | 0.50  |
| Angolosità                                    |    |   | 0.80  |
| Angolo Groppa                                 |    |   | 1.50  |
| Ampiezza Groppa                               |    |   | 0.50  |
| Arti Post.(Lato)                              |    |   | -0.60 |
| Tallone                                       |    |   | 0.40  |
| Mammella Ant.                                 |    |   | 1.20  |
| Mammella Post.Alt.                            |    |   | 0.90  |
| Mammella Larghezza                            |    |   | 1.80  |
| Legamento                                     |    |   | -0.30 |
| Piano Mammella                                |    |   | 0.90  |
| Pos.Cap.Ant.                                  |    |   | 0.90  |
| Capezzoli Dim.                                |    |   | -0.70 |
| 8376 figlie in 1048 all.                      | -1 | 0 | +1 +2 |