



Barnabas



US000067342492 JARS OF CLAY BARNABAS
TOPEKA x VALENTINO x VENERABLE

- Ottimo a Tipo e Mammella

Dati Produttivi USDA-AJCA 08/2020		JPI 16G	
LATTE	228	Attendibilità %	99
Figlie	5192	Allevamenti	840
GRT	11	Grasso %	0,00
PRT	6	Proteine %	-0,01
Valutazione Morfologica/Gestionale USDA			
TIPO	1,70	Cellule Somatiche	3,04
JUI	11,50	Longevità	-0,10

Barnabas/valutazione lineare USDA-AJCA 08/20	
Statura	2.40
Forza Anteriore	0.60
Angolosità	1.70
Angolo Groppa	0.70
Ampiezza Groppa	0.70
Arti Post.(Lato)	-1.50
Tallone	1.10
Mammella Ant.	0.80
Mammella Post.Alt.	1.80
Mammella Larghezza	1.40
Legamento	0.90
Piano Mammella	1.30
Pos.Cap.Ant.	1.00
Capezzoli Dim.	-0.40
2104 figlie in 432 all. -1 0 +1 +2	

Kcaseina
BB

BETAcaseina
A2A2

Dati USA agosto 2020



Oliver-P



US000067184544 DUTCH HOLLOW OLIVER-P
VALENTINO X MIK-P X LEGION

- Specialista a mammella
JUI +11.90
- Accoppiamenti suggeriti sulle figlie di Dimension e Chrome

Dati Produttivi USDA-AJCA 08/2020		JPI 23G	
LATTE	402	Attendibilità %	99
Figlie	4919	Allevamenti	763
GRT	22	Grasso %	0,01
PRT	5	Proteine %	-0,04
Valutazione Morfologica/Gestionale USDA			
TIPO	1,50	Cellule Somatiche	3,00
JUI	11,90	Longevità	0,9

Oliver-P/valutazione lineare USDA-AJCA 08/20	
Statura	0.50
Forza Anteriore	0.20
Angolosità	1.00
Angolo Groppa	1.40
Ampiezza Groppa	0.00
Arti Post.(Lato)	-0.10
Tallone	0.70
Mammella Ant.	1.00
Mammella Post.Alt.	2.50
Mammella Larghezza	0.80
Legamento	0.30
Piano Mammella	0.80
Pos.Cap.Ant.	0.40
Capezzoli Dim.	-0.30
1655 figlie in 332 all. -1 0 +1 +2	

Kcaseina
BB

BETAcaseina
A2A2

Dati USA agosto 2020

Butkus {4}



US003144724624 JX FARIA BROTHERS BUTKUS {4}-ET
FAMILIA X CHILI X HARRIS

- Ottimo dato a Longevità
PL+3.1
- Positivo a fertilità delle figlie
DPR +0.1

Dati Produttivi USDA-AJCA 08/2020		JPI 123G	
LATTE	377	Attendibilità %	77
Figlie	0	Allevamenti	0
GRT	69	Grasso %	0,23
PRT	29	Proteine %	0,07
Valutazione Morfologica/Gestionale USDA			
TIPO	0,90	Cellule Somatiche	2,94
JUI	3,50	Longevità	3,1

Butkus/valutazione lineare USDA-AJCA 08/20	
Statura	-0.50
Forza Anteriore	-0.30
Angolosità	1.00
Angolo Groppa	-0.20
Ampiezza Groppa	-0.10
Arti Post.(Lato)	1.50
Tallone	-0.50
Mammella Ant.	0.30
Mammella Post.Alt.	0.70
Mammella Larghezza	0.90
Legamento	0.40
Piano Mammella	0.20
Pos.Cap.Ant.	0.20
Capezzoli Dim.	0.10
0 figlie in 0 all. -1 0 +1 +2	

Kcaseina
BB

BETAcaseina
A2A2

Dati USA agosto 2020



Caliban

new

sexed semen

US0003006436062 PRIMUS VICEROY CALIBAN-ET
VICEROY X LEMONHEAD X PHAROAH

- Top 20 a JUI in USA
- Eccellente Fertilità figlie DPR+2.0

Kcaseina
BB

BETAcaseina
A2A2

Dati USA agosto 2020

Dati Produttivi USDA-AJCA 08/2020		JPI 119G	
LATTE	669	Attendibilità %	77
Figlie	0	Allevamenti	0
GRT	35	Grasso %	0,01
PRT	30	Proteine %	0,02
Valutazione Morfologica/Gestionale USDA			
TIPO	0,80	Cellule Somatiche	2,85
JUI	10,20	Longevità	5,0

Caliban/valutazione lineare USDA-AJCA 08/20			
Statura			1.50
Forza Anteriore			0.60
Angolosità			0.20
Angolo Groppa			0.40
Ampiezza Groppa			1.30
Arti Post.(Lato)			0.50
Tallone			0.30
Mammella Ant.			2.30
Mammella Post.Alt.			1.60
Mammella Larghezza			0.20
Legamento			-0.60
Piano Mammella			1.70
Pos.Cap.Ant.			-0.20
Capezzoli Dim.			0.90
0 figlie in 0 all.	-1	0	+1 +2



JX Dancer

sexed semen

US000067742194 JX OAK LANE AVON DANCER {3}-ET
AVON X CHIESEL X DAZZLER

- Specialista a mammella JUI +13.20
- Eccellente a Longevità PL+5.8
- Eccellente fertilità delle figlie DPR +2.0

Kcaseina
BB

BETAcaseina
A2A2

Dati USA agosto 2020

Dati Produttivi USDA-AJCA 08/2020		JPI 62G	
LATTE	539	Attendibilità %	78
Figlie	0	Allevamenti	0
GRT	-4	Grasso %	-0,14
PRT	10	Proteine %	-0,04
Valutazione Morfologica/Gestionale USDA			
TIPO	1,50	Cellule Somatiche	3,04
JUI	13,20	Longevità	5,8

JX Dancer/valutazione lineare USDA-AJCA 08/20			
Statura			1.80
Forza Anteriore			1.00
Angolosità			0.60
Angolo Groppa			0.10
Ampiezza Groppa			0.50
Arti Post.(Lato)			-0.10
Tallone			0.90
Mammella Ant.			2.90
Mammella Post.Alt.			1.20
Mammella Larghezza			0.50
Legamento			0.40
Piano Mammella			2.90
Pos.Cap.Ant.			0.80
Capezzoli Dim.			-0.50
0 figlie in 0 all.	-1	0	+1 +2



Lemonhead

sexed semen

US000118662185 STEINHAUSERS SAMSON LEMONHEAD
SAMSON X RENEGADE X HALLMARK

- **Ottima fertilità del seme SCR +1.5**
- Positivo a fertilità delle figlie DPR +0.7

Kcaseina
BB

BETAcaseina
A2A2

Dati USA agosto 2020

Dati Produttivi USDA-AJCA 08/2020		JPI 37G	
LATTE	-344	Attendibilità %	99
Figlie	6178	Allevamenti	803
GRT	19	Grasso %	0,17
PRT	3	Proteine %	0,07
Valutazione Morfologica/Gestionale USDA			
TIPO	1,10	Cellule Somatiche	2,83
JUI	8,00	Longevità	2,2

Lemonhead/valutazione lineare USDA-AJCA 08/20			
Statura			3.10
Forza Anteriore			0.40
Angolosità			0.20
Angolo Groppa			0.60
Ampiezza Groppa			1.50
Arti Post.(Lato)			0.10
Tallone			0.80
Mammella Ant.			1.70
Mammella Post.Alt.			1.00
Mammella Larghezza			0.20
Legamento			0.40
Piano Mammella			2.50
Pos.Cap.Ant.			1.60
Capezzoli Dim.			1.20
2491 figlie in 359 all.	-1	0	+1 +2



Marlo {2}

US003011610022 JX FARIA BROTHERS MARLO {2}-ET
HILARIO X ACTION

- Ottimo a Longevità PL+4.9
- Ideale sulle Valentino, Oliver-P e Lemonhead

Kcaseina
BB

BETAcaseina
A2A2

Dati Produttivi USDA-AJCA 08/2020		JPI 68G	
LATTE	62	Attendibilità %	99
Figlie	7122	Allevamenti	272
GRT	37	Grasso %	0,16
PRT	7	Proteine %	0,02
Valutazione Morfologica/Gestionale USDA			
TIPO	1,60	Cellule Somatiche	3,00
JUI	10,90	Longevità	4,9

Marlo/valutazione lineare USDA-AJCA 08/20			
Statura			1.10
Forza Anteriore			0.10
Angolosità			1.20
Angolo Groppa			-0.40
Ampiezza Groppa			1.10
Arti Post.(Lato)			-0.40
Tallone			1.30
Mammella Ant.			1.90
Mammella Post.Alt.			1.50
Mammella Larghezza			1.00
Legamento			0.20
Piano Mammella			1.90
Pos.Cap.Ant.			0.20
Capezzoli Dim.			0.40
1732 figlie in 131 all.	-1	0	+1 +2



Chrome



US003012423929 RIVER VALLEY CECE CHROME-ET
CRITIC-P x CELEBRITY x LYON

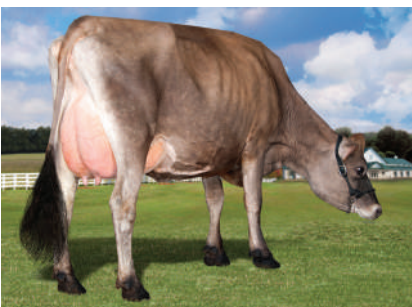
- Positivo a fertilità delle figlie DPR +0.5
- Eccellente a PL +3.2
- Con JUI +17.50 è il primo toro provato a mammella in USA

Kcaseina
BB

BETAcaseina
A2A2

Dati Produttivi USDA-AJCA 08/2020		JPI 110G	
LATTE	746	Attendibilità %	99
Figlie	3551	Allevamenti	508
GRT	43	Grasso %	0,03
PRT	25	Proteine %	-0,01
Valutazione Morfologica/Gestionale USDA			
TIPO	2,10	Cellule Somatiche	2,84
JUI	17,50	Longevità	3,2

Chrome/valutazione lineare USDA-AJCA 08/20			
Statura			0.90
Forza Anteriore			-0.40
Angolosità			2.10
Angolo Groppa			-0.30
Ampiezza Groppa			0.30
Arti Post.(Lato)			0.70
Tallone			-0.10
Mammella Ant.			2.00
Mammella Post.Alt.			2.10
Mammella Larghezza			1.80
Legamento			2.10
Piano Mammella			1.80
Pos.Cap.Ant.			2.70
Capezzoli Dim.			0.10
1474 figlie in 275 all.	-1	0	+1 +2



Promo-P



US000075341095 RIVER VALLEY PFEN PROMO-P-ET
SMACK-P X CHILI X TBONE

- Ottimo a Longevità PL +2.6
- Positivo a fertilità figlie DPR+0.6

Kcaseina
BB

Dati Produttivi USDA-AJCA 08/2020		JPI 65G	
LATTE	697	Attendibilità %	77
Figlie	0	Allevamenti	0
GRT	19	Grasso %	-0,07
PRT	29	Proteine %	0,02
Valutazione Morfologica/Gestionale USDA			
TIPO	0,50	Cellule Somatiche	3,14
JUI	5,80	Longevità	2,6

Promo-P/valutazione lineare USDA-AJCA 08/20			
Statura			2.00
Forza Anteriore			0.40
Angolosità			1.00
Angolo Groppa			0.10
Ampiezza Groppa			1.00
Arti Post.(Lato)			0.40
Tallone			0.30
Mammella Ant.			1.10
Mammella Post.Alt.			1.40
Mammella Larghezza			0.90
Legamento			-0.20
Piano Mammella			0.60
Pos.Cap.Ant.			-0.60
Capezzoli Dim.			0.20
0 figlie in 0 all.	-1	0	+1 +2



Calvin {4}



US0003124526356 JX FARIA BROTHERS CALVIN HARRIS
HARRIS X RENEGADE X BLADE {4}

- Toro provato nella Top 100 JPI
- Ideale sulle Chrome, Lemonhead e Marlo

Kcaseina
BB

Dati Produttivi USDA-AJCA 08/2020		JPI 95G	
LATTE	783	Attendibilità %	99
Figlie	949	Allevamenti	77
GRT	30	Grasso %	-0,04
PRT	38	Proteine %	0,04
Valutazione Morfologica/Gestionale USDA			
TIPO	0,70	Cellule Somatiche	2,98
JUI	2,80	Longevità	3,0

Calvin/valutazione lineare USDA-AJCA 08/20			
Statura			-0.50
Forza Anteriore			-0.70
Angolosità			1.10
Angolo Groppa			-0.30
Ampiezza Groppa			-1.00
Arti Post.(Lato)			-0.90
Tallone			0.10
Mammella Ant.			0.10
Mammella Post.Alt.			0.70
Mammella Larghezza			0.90
Legamento			0.30
Piano Mammella			-0.20
Pos.Cap.Ant.			0.00
Capezzoli Dim.			-0.20
258 figlie in 47 all.	-1	0	+1 +2

Dati USA agosto 2020



Victorius



US003126479524 RIVER VALLEY VICTORIUS-ET
BARNABAS X IATOLA X DUAISEOIR

- **Ottima fertilità del seme SCR 1.2**
- Toro Showcase
- Eccellente combinazione tipo e mammella

Kcaseina
BB

BETAcaseina
A2A2

Dati Produttivi USDA-AJCA 08/2020		JPI 34G	
LATTE	-957	Attendibilità %	98
Figlie	860	Allevamenti	194
GRT	-15	Grasso %	0,15
PRT	-16	Proteine %	0,09
Valutazione Morfologica/Gestionale USDA			
TIPO	1,50	Cellule Somatiche	2,99
JUI	18,60	Longevità	-0,8

Victorius/valutazione lineare USDA-AJCA 08/20			
Statura			1.40
Forza Anteriore			0.10
Angolosità			0.70
Angolo Groppa			-0.40
Ampiezza Groppa			0.70
Arti Post.(Lato)			-1.20
Tallone			0.40
Mammella Ant.			2.50
Mammella Post.Alt.			2.30
Mammella Larghezza			0.60
Legamento			0.50
Piano Mammella			2.70
Pos.Cap.Ant.			2.20
Capezzoli Dim.			-1.30
437 figlie in 150 all.	-1	0	+1 +2

Dati USA agosto 2020



Avon {2}



US003011609974 JX FARIA BROTHERS AVON {2}-ET
VISIONARY X ACTION

- **Eccellente fertilità del seme SCR +2.9**
- Eccellente Fertilità figlie DPR+1.3
- Eccellente Longevità PL+6.1

Kcaseina
BB

BETAcaseina
A2A2

Dati Produttivi USDA-AJCA 08/2020		JPI 64G	
LATTE	1128	Attendibilità %	99
Figlie	7744	Allevamenti	255
GRT	-15	Grasso %	-0,31
PRT	20	Proteine %	-0,10
Valutazione Morfologica/Gestionale USDA			
TIPO	1,50	Cellule Somatiche	3,05
JUI	12,20	Longevità	6,1

Avon/valutazione lineare USDA-AJCA 08/20			
Statura			0.90
Forza Anteriore			1.70
Angolosità			0.00
Angolo Groppa			-0.30
Ampiezza Groppa			0.10
Arti Post.(Lato)			-1.50
Tallone			1.50
Mammella Ant.			3.40
Mammella Post.Alt.			0.80
Mammella Larghezza			0.00
Legamento			0.30
Piano Mammella			2.90
Pos.Cap.Ant.			-0.20
Capezzoli Dim.			0.50
1551 figlie in 144 all.	-1	0	+1 +2

Dati USA agosto 2020