



Speciale NxGEN Aprile 2025

Con noi sempre in vetta.

NxGEN[®]



S-S-I Sheep Sturgeon-ET



CATTURA I TREND
GENETICI COME MAI PRIMA!



Senza precedenti, accesso anticipato alla genetica d'élite



Minimizza l'intervallo generazionale della mandria massimizzando l'incremento genetico



Tori bilanciati al top della razza per i tratti più importanti per il reddito



Genetica a prezzi ragionevoli per riproduttori eccellenti



Assicura un futuro sostenibile alla tua mandria, alla tua famiglia e al tuo reddito



cosapam

RIPRODUTTORE	PAG.
ALCATRAZ	17
ALPAZO	23
AMMO	14
AZUL-P	28
CABARE	22
CATEYE <small>new</small>	8
CLAVICLE	13
DENYME	24
DONALD	6
EEYORE	15
FRANKTHETANK	12
GOLLEY	5
GOOD VIBE <small>new</small>	19
HABULOUS-P <small>new</small>	30
KOKIO	27
MAYNARD <small>new</small>	26
MICAN	3
MIRKO	9
OLLYVER <small>new</small>	21
OZARK	7
PAPAYA-RED <small>new</small>	29
ROONIE <small>new</small>	10
STURGEON <small>new</small>	4
THRILLER <small>new</small>	16
TRANSFER	25
TUMERIC	20
WANTUCKER <small>new</small>	11
WHIPPET <small>new</small>	18

MICAN



7HO17191 - US003253836302

S-S-I SHEEPSTER MICAN-ET TR TP TM TC TY TV TL TD TE nato 03/05/2023

SHEEPSTER X (GP 83 DOM) GAMEDAY X LEGACY X (GP 83) BRENNAN X JEDI X BALISTO

SHEEPSTER X	GAMEDAY X	LEGACY X	BRENNAN
TROOPER	S-S-I GAMEDAY 10888 2424-ET	S-S-I LEGACY 8955 10888-ET	S-S-I BRENNAN 7256 8955-ET
X	GP 83 - GP MAMMELLA	Tipo +0,36 ICM +1,14 A&P -0,33	GP 83 - GP MAMMELLA
ACURA	Latte +1238 +0,25% +0,10%	Latte +1265 +0,11% +0,05%	Latte +1488 +0,05% +0,04%

- 9° TORO IN USA
- TOP 35 A TIPO TOP 200 USA
- TOP 15 A INDICE SALUTE E PROFITTO HHP\$
- TOP 15 A PROTEINE TOP 200 USA
- TOP 25 A LONGEVITÀ TOP 200 USA
- OTTIMA FERTILITÀ SEME CON SCR +1,0

FERTILITÀ FIGLIE
0,8

PER
MANZE

Kcaseina
AB

TPI
3479

PFT
5138



S-S-I Sheepster Mican-ET



MICAN - USDA 04/2025				
TPI 3479	NM\$ 989	DWP\$1095	HHP\$1037	E.A. 303
LATTE	1329	Attendibilità %		80
Grasso %	0,16	GRT		100
Proteine %	0,08	PRT		67
Figlie	0	Allevamenti		0
Valutazione Morfologica HFA				
TIPO	1,25	Ind. Mammella		0,98
Ind. Arti/Piedi	0,31	Attendibilità %		79
Valutazione Gestionale HFA				
Longevità	4,9	Cellule S.		2,85
Facilità Parto				
Parto	1,8	Att. %	63	n° oss. 0

Dati USA Aprile 2025

MICAN / LINEARE 04/25 - HFA			
Statura			0,65
Forza anteriore			-0,14
Profondità			0,08
Angolosità			1,46
Angolo groppa			0,14
Ampiezza groppa			0,83
Arti di lato			0,74
Arti da dietro			0,27
Tallone			0,39
Mammella ant.			0,91
Mammella post. Alt.			1,43
Mammella larghezza			1,70
Legamento			0,59
Piano mammella			0,50
Pos. Cap. ant.			0,41
Pos. Cap. post.			0,78
Capezzoli dim.			-0,42
0 figlie in 0 all.	-1	0	+1 +2

STURGEON



7HO17478 - US003267430141

S-S-I SHF SHEEP STURGEON-ET TR TP TM TC TY TV TL TD TE nato 28/10/2023

SHEEPSTER X (GP 81) UPSIDE X (VG 86) LEGACY X (VG 88 DOM) MATTERS X (VG 86) STOIC

SHEEPSTER X	UPSIDE X	LEGACY X	MATTERS
TROOPER	S-S-I UPSIDE 11231 3954-ET	S-S-I LEGACY ALEX 11231-ET	SEAGULL-BAY AN ALEXANDRA-ET
X	GP 81 - GP MAMMELLA	VG 86 - VG MAMMELLA	VG 88 - VG MAMMELLA
ACURA	Latte +1641 +0,16% +0,09%	2.02 305 15.677 Kg 5,4% 3,1%	2.01 365 11.345 kg 4.2% 3.4%

• TOP 25 IN USA

• 7° A PROTEINE TOP 200 USA

• TOP 35 A LATTE TOP 200 USA

• TOP 20 A TIPO TOP 200 USA

• TOP 25 A INDICE SALUTE E PROFITTO HHP\$

• DALLA FAMIGLIA DELLA MITICA ALEXANDRA

PER MANZE

BETAcaseina
A2A2

TPI
3448

PFT
5020



Bisnonna Seagull-Bay AN Alexandra-ET



MastitisResistant



Profit



Conformation



Robo



SexedSemen

STURGEON - USDA 04/2025			
TPI 3448	NM\$ 962	DWP\$1026	HHP\$1013 E.A. 331
LATTE	1463	Attendibilità %	80
Grasso %	0,18	GRT	111
Proteine %	0,08	PRT	69
Figlie	0	Allevamenti	0
Valutazione Morfologica HFA			
TIPO	1,42	Ind. Mammella	0,89
Ind. Arti/Piedi	0,68	Attendibilità %	79
Valutazione Gestionale HFA			
Longevità	3,1	Cellule S.	2,86
Facilità Parto			
Parto	2,3	Att. %	63 n° oss. 0

Dati USA Aprile 2025

STURGEON / LINEARE 04/25 - HFA			
Statura			0,75
Forza anteriore			0,37
Profondità			0,65
Angolosità			1,53
Angolo groppa			0,77
Ampiezza groppa			0,93
Arti di lato			0,91
Arti da dietro			0,84
Tallone			0,04
Mammella ant.			0,81
Mammella post. Alt.			1,23
Mammella larghezza			1,75
Legamento			0,89
Piano mammella			0,25
Pos. Cap. ant.			0,65
Pos. Cap. post.			0,87
Capezzoli dim.			-0,29
0 figlie in 0 all.	-1	0	+1 +2

GOLLEY



7HO17200 - US003257575088

BEYOND SHPSTR GOLLEY-ET TR TP TM TC TY TV TL TD TE nato 09/05/2023

SHEEPSTER X (EX 90 DOM) DELUXE X (EX 90) BIGGELO X (VG 85) JARED X (EX 90) DELTA

SHEEPSTER X	DELUXE X	BIGGELO X	JARED
TROOPER	AOT DELUXE HI-LIGHTED-ET	AOT BIGGELO HASKEL2-ET	AOT JARED HASKEL-ET
X	EX 90 - EX MAMMELLA	EX 90 - EX MAMMELLA	VG 85 - VG MAMMELLA
ACURA	Latte +1349 +0,35% +0,09%	3.00 365 16.638 Kg 5,0% 3,6%	3.11 365 19.927 Kg 4.0% 3.5%

• TOP 25 IN USA

• 3° A INDICE SALUTE E PROFITTO HHP\$

• TOP 20 A GRASSO TOP 200 USA

• TOP 20 A TIPO TOP 200 USA

FERTILITÀ FIGLIE
0,2

PER
MANZE

Kcaseina
AB

TPI
3448

PFT
5061



Bisnonna AOT Jared Haskel-ET



GOLLEY - USDA 04/2025			
TPI 3448	NM\$ 903	DWP\$1101	HHP\$1068 E.A. 300
LATTE	665	Attendibilità %	80
Grasso %	0,37	GRT	128
Proteine %	0,12	PRT	53
Figlie	0	Allevamenti	0
Valutazione Morfologica HFA			
TIPO	1,41	Ind. Mammella	0,63
Ind. Arti/Piedi	0,22	Attendibilità %	79
Valutazione Gestionale HFA			
Longevità	3,2	Cellule S.	2,85
Facilità Parto			
Parto	2,4	Att. %	73 n° oss. 1

GOLLEY / LINEARE 04/25 - HFA				
Statura				1,28
Forza anteriore				1,49
Profondità				1,44
Angolosità				1,07
Angolo groppa				-0,02
Ampiezza groppa				1,41
Arti di lato				1,59
Arti da dietro				0,34
Tallone				0,45
Mammella ant.				1,28
Mammella post. Alt.				0,75
Mammella larghezza				1,43
Legamento				0,14
Piano mammella				0,75
Pos. Cap. ant.				0,22
Pos. Cap. post.				0,10
Capezzoli dim.				0,43
0 figlie in 0 all.	-1	0	+1	+2

Dati USA Aprile 2025

DONALD



7HO17194 - US003261833108

BEYOND SHEEPSTER DONALD-ET TR TP TM TC TY TV TL TD TE nato 19/05/2023

SHEEPSTER X ENGINEER X LIONEL X ACHIEVER X (EX 90 DOM) DAMARIS X (VG 88 GMD) TANGO

SHEEPSTER X	ENGINEER X	LIONEL X	ACHIEVER
TROOPER	PINE-TREE 8361 ENGI 9339-ET	PINE-TREE 7589 LION 8361-ET	PINE-TREE 6586 ACHI 7589-ET
X	Tipo +1,44 ICM +1,20 A&P +0,62	Tipo +0,95 ICM +1,26 A&P +0,12	Tipo +1,00 ICM +1,50 A&P +0,60
ACURA	Latte +1573 +0,24% +0,09%	Latte +2199 +0,22% +0,06%	Latte +679 +0,31% +0,11%

- TOP 30 IN USA
- AL TOP A INDICE SALUTE E PROFITTO DWP\$
- TOP 10 A INDICE SALUTE E PROFITTO HHP\$
- OTTIMO A TITOLI

FERTILITÀ FIGLIE
0,4

PER
MANZE

BETAcaseina
A2A2

TPI
3444



Madre Pine-Tree 8361 Engi 9339-ET



DONALD - USDA 04/2025				
TPI 3444	NM\$ 1015	DWP\$1081	HHP\$1058	E.A. 318
LATTE	831	Attendibilità %		80
Grasso %	0,30	GRT		117
Proteine %	0,11	PRT		56
Figlie	0	Allevamenti		0
Valutazione Morfologica HFA				
TIPO	0,89	Ind. Mammella		0,41
Ind. Arti/Piedi	0,48	Attendibilità %		78
Valutazione Gestionale HFA				
Longevità	4,3	Cellule S.		2,87
Facilità Parto				
Parto	2,3	Att. %	64	n° oss. 0

Dati USA Aprile 2025

DONALD / LINEARE 04/25 - HFA				
Statura				0,11
Forza anteriore				0,47
Profondità				0,36
Angolosità				0,81
Angolo groppa				0,08
Ampiezza groppa				0,52
Arti di lato				0,31
Arti da dietro				0,50
Tallone				0,41
Mammella ant.				0,27
Mammella post. Alt.				0,66
Mammella larghezza				1,30
Legamento				-0,01
Piano mammella				-0,38
Pos. Cap. ant.				0,24
Pos. Cap. post.				0,28
Capezzoli dim.				0,28
0 figlie in 0 all.	-1	0	+1	+2

OZARK



14HO17393 - US003267801952

KENYON-HILL SHEEP OZARK-ET TR TP TM TC TY TV TL TD TE nato 16/07/2023

SHEEPSTER X (VG 85 DOM) GAMEDAY X (EX 90) PURSUIT X (EX 92) KING ROYAL X MONTEREY

SHEEPSTER X	GAMEDAY X	PURSUIT X	KING ROYAL
TROOPER	KENYON-HILL GAMEDAY ONIA-ET	KENYON-HILL PURSUIT NIA	STUNNING-M KINGROYAL LIA-ET
X	VG 85 - VG MAMMELLA	EX 90 - EX MAMMELLA	EX 92 - EX MAMMELLA
ACURA	Latte +1242 +0,30% +0,09%	2.10 320 12.891 Kg 4,0% 3,5%	5.00 361 19.427 Kg 3,9% 3,5%

- TOP 35 IN USA
- TOP 20 IN ITALIA
- TOP 20 IN CANADA LPI 3982
- 5° A INDICE SALUTE E PROFITTO HHP\$
- TOP 35 A FERTILITÀ FIGLIE TOP 200 USA
- 7° A ARTI E PIEDI TOP 200 USA

FERTILITÀ FIGLIE
1,5

PER
MANZE

TPI
3443

PFT
5237



Nonna Kenyon-Hill Pursuit Nia-ET



OZARK - USDA 04/2025				
TPI 3443	NM\$ 933	DWP\$1065	HHP\$1061	E.A. 274
LATTE	125	Attendibilità %		80
Grasso %	0,38	GRT		107
Proteine %	0,14	PRT		42
Figlie	0	Allevamenti		0
Valutazione Morfologica HFA				
TIPO	1,02	Ind. Mammella		1,00
Ind. Arti/Piedi	1,08	Attendibilità %		79
Valutazione Gestionale HFA				
Longevità	4,6	Cellule S.		2,79
Facilità Parto				
Parto	2,2	Att. %	63	n° oss. 0

OZARK / LINEARE 04/25 - HFA				
Statura				-0,18
Forza anteriore				0,17
Profondità				-0,07
Angolosità				0,23
Angolo groppa				-0,46
Ampiezza groppa				0,63
Arti di lato				-0,03
Arti da dietro				1,09
Tallone				0,66
Mammella ant.				1,03
Mammella post. Alt.				1,06
Mammella larghezza				1,33
Legamento				0,37
Piano mammella				0,55
Pos. Cap. ant.				0,24
Pos. Cap. post.				0,32
Capezzoli dim.				-0,05
0 figlie in 0 all.	-1	0	+1	+2

Dati USA Aprile 2025

CATEYE



7HO17419 - US003254468168

PEN-COL CATEYE-ET TR TP TM TC TY TV TL TD TE nato 31/07/2023

SHEEPSTER X (VG 85 DOM) GAMEDAY X (EX 90) LEGACY X (VG 87) MODESTY X SILVER

SHEEPSTER X	GAMEDAY X	LEGACY X	MODESTY
TROOPER	PEN-COL GAMEDAY BAILY-ET	PEN-COL LEGACY BEST-ET	PEN-COL MODEST BERNITA-ET
X	VG 85 - VG MAMMELLA	EX 90 - EX MAMMELLA	VG 87 - VG MAMMELLA
ACURA	Latte +593 +0,42% +0,10%	2.00 365 16.031 Kg 3,6% 3,3%	2.09 305 10.427 Kg 4,0% 3,2%

- TOP 40 IN USA
- 1° A INDICE SALUTE E PROFITTO HHP\$
- AL TOP A NET MERIT

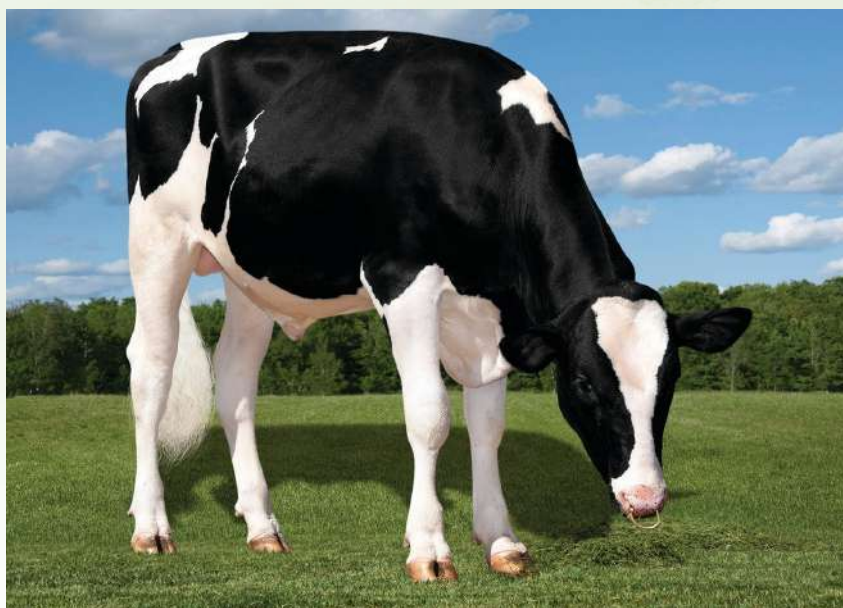
- TOP 45 INDICE SALUTE E PROFITTO DWP\$
- TOP 45 LPI CANADA
- OTTIMO A LONGEVITÀ E CELLULE S.

FERTILITÀ FIGLIE
1,1

PER
MANZE

TPI
3431

PFT
5037



Pen-Col Cateye-ET



CATEYE - USDA 04/2025				
TPI 3431	NM\$ 1042	DWP\$1123	HHP\$1086	E.A. 322
LATTE	506	Attendibilità %	80	
Grasso %	0,39	GRT	125	
Proteine %	0,09	PRT	42	
Figlie	0	Allevamenti	0	
Valutazione Morfologica HFA				
TIPO	0,45	Ind. Mammella	0,54	
Ind. Arti/Piedi	0,40	Attendibilità %	79	
Valutazione Gestionale HFA				
Longevità	4,3	Cellule S.	2,80	
Facilità Parto				
Parto	2,2	Att. %	63	n° oss. 0

CATEYE / LINEARE 04/25 - HFA				
Statura				-0,53
Forza anteriore				-0,62
Profondità				-0,88
Angolosità				-0,01
Angolo groppa				0,52
Ampiezza groppa				0,26
Arti di lato				0,67
Arti da dietro				0,34
Tallone				-0,05
Mammella ant.				0,82
Mammella post. Alt.				0,27
Mammella larghezza				0,54
Legamento				-0,10
Piano mammella				0,53
Pos. Cap. ant.				0,09
Pos. Cap. post.				-0,05
Capezzoli dim.				-0,69
0 figlie in 0 all.	-1	0	+1	+2

Dati USA Aprile 2025

MIRKO



7HO17436 - US003239751712

WET ELVIN MIRKO-ET TR TP TM TC TY TV TL TD TE nato 12/05/2023

ELVIN X (VG 85) PAYLOAD X (VG 85 DOM) RENEGADE X (VG 86 DOM) MATTERS X (VG 85) HOTSHOT

ELVIN	X	PAYLOAD	X	RENEGADE	X	MATTERS
RAYSHEN		WET PAYLOAD MINK-ET		WET RENEGADE MELANIA-ET		WET MATTERS MARGIE-ET
X		VG 85 - VG MAMMELLA		VG 85 - VG MAMMELLA		VG 86 - VG MAMMELLA
BARCELONA		Latte +1197 +0,25% +0,09%		2.03 365 11.809 Kg 4,7% 3,5%		2.11 365 14.286 Kg 5,0% 3,5%

• TOP 40 IN USA

• TOP 25 A INDICE SALUTE E PROFITTO HHP\$

• TOP 30 A CELLULE SOMATICHE TOP 200 USA

• 5° A ARTI E PIEDI E TOP 25 A TIPO TOP 200 USA

FERTILITÀ FIGLIE
0,5

PER
MANZE

BETAcaseina
A2A2

TPI
3431



Wet Elvin Mirko-ET



MIRKO - USDA 04/2025					
TPI 3431	NM\$ 914	DWP\$ 952	HHP\$1009	E.A. 288	
LATTE	406	Attendibilità %		80	
Grasso %	0,36	GRT		112	
Proteine %	0,13	PRT		47	
Figlie	0	Allevamenti		0	
Valutazione Morfologica HFA					
TIPO	1,35	Ind. Mammella		0,77	
Ind. Arti/Piedi	1,11	Attendibilità %		79	
Valutazione Gestionale HFA					
Longevità	3,4	Cellule S.		2,74	
Facilità Parto					
Parto	2,3	Att. %	62	n° oss.	0

Dati USA Aprile 2025

MIRKO / LINEARE 04/25 - HFA				
Statura				1,56
Forza anteriore				0,82
Profondità				1,03
Angolosità				1,81
Angolo groppa				0,23
Ampiezza groppa				1,70
Arti di lato				0,08
Arti da dietro				1,58
Tallone				1,38
Mammella ant.				0,87
Mammella post. Alt.				0,89
Mammella larghezza				1,48
Legamento				1,09
Piano mammella				0,87
Pos. Cap. ant.				1,13
Pos. Cap. post.				1,35
Capezzoli dim.				0,01
0 figlie in 0 all.	-1	0	+1	+2

ROONIE



14HO17539 - US003254468284

PEN-COL ROONIE-ET TR TP TM TC TY TV TL TD TE nato 21/09/2023

SHEEPSTER X (VG 85 DOM) GAMEDAY X (EX 90) LEGACY X (VG 87) MODESTY X SILVER

SHEEPSTER X	GAMEDAY X	LEGACY X	MODESTY
TROOPER	PEN-COL GAMEDAY BAILY-ET	PEN-COL LEGACY BEST-ET	PEN-COL MODEST BERNITA-ET
X	VG 85 - VG MAMMELLA	EX 90 - EX MAMMELLA	VG 87 - VG MAMMELLA
ACURA	Latte +593 +0,42% +0,10%	2.00 365 16.031 Kg 3,6% 3,3%	2.09 305 10.427 Kg 4,0% 3,2%

- **AL TOP IN USA**
- **6° A INDICE SALUTE E PROFITTO HHP\$**
- **TOP 30 A CELLULE SOMATICHE TOP 200 USA**
- **OTTIMA FERTILITÀ FIGLIE**

FERTILITÀ FIGLIE
1,0

TPI
3421



Pen-Col Rooney-ET



ROONIE - USDA 04/2025			
TPI 3421	NM\$ 922	DWP\$1027	HHP\$1058 E.A. 278
LATTE	257	Attendibilità %	80
Grasso %	0,38	GRT	111
Proteine %	0,13	PRT	44
Figlie	0	Allevamenti	0
Valutazione Morfologica HFA			
TIPO	0,94	Ind. Mammella	1,00
Ind. Arti/Piedi	0,48	Attendibilità %	79
Valutazione Gestionale HFA			
Longevità	4,4	Cellule S.	2,74
Facilità Parto			
Parto	2,5	Att. %	63 n° oss. 0

ROONIE / LINEARE 04/25 - HFA			
Statura			-0,01
Forza anteriore			0,03
Profondità			-0,33
Angolosità			-0,31
Angolo groppa			-0,27
Ampiezza groppa			0,09
Arti di lato			0,87
Arti da dietro			0,39
Tallone			0,25
Mammella ant.			1,57
Mammella post. Alt.			0,83
Mammella larghezza			0,79
Legamento			0,21
Piano mammella			1,29
Pos. Cap. ant.			0,43
Pos. Cap. post.			0,23
Capezzoli dim.			-0,66
0 figlie in 0 all.	-1	0	+1 +2

Dati USA Aprile 2025

WANTUCKER



7HO17542 - US003254468280

PEN-COL WANTUCKER-ET TR TP TM TC TY TV TL TD TE nato 20/09/2023

SHEEPSTER X GAMEDAY X (EX 90) LEGACY X (VG 87) MODESTY X SILVER X (VG 85) SUPERSIRE

SHEEPSTER X	GAMEDAY X	LEGACY X	MODESTY
TROOPER	PEN-COL GAMEDAY GLAMOUR-ET	PEN-COL LEGACY BEST-ET	PEN-COL MODEST BERNITA-ET
X	Tipo +0,93 ICM +1,42 A&P +0,02	EX 90 - EX MAMMELLA	VG 87 - VG MAMMELLA
ACURA	Latte +432 +0,30% +0,05%	2.00 365 16.031 Kg 3,6% 3,3%	2.09 305 10.427 Kg 4,0% 3,2%

- AL TOP IN USA
- OTTIMO A LONGEVITÀ

- TOP 20 A ARTI E PIEDI TOP 200 USA
- TOP 20 A INDICE SALUTE E PROFITTO HHP\$

TPI
3414

PFT
5053



Pen-Col Wantucker-ET



WANTUCKER - USDA 04/2025				
TPI 3414	NM\$ 931	DWP\$ 899	HHP\$1016	E.A. 286
LATTE	975	Attendibilità %		79
Grasso %	0,27	GRT		113
Proteine %	0,07	PRT		52
Figlie	0	Allevamenti		0
Valutazione Morfologica HFA				
TIPO	1,12	Ind. Mammella		0,87
Ind. Arti/Piedi	0,75	Attendibilità %		78
Valutazione Gestionale HFA				
Longevità	4,4	Cellule S.		2,83
Facilità Parto				
Parto	2,5	Att. %	63	n° oss. 0

WANTUCKER / LINEARE 04/25 - HFA				
Statura				0,48
Forza anteriore				0,25
Profondità				0,11
Angolosità				0,79
Angolo groppa				-0,06
Ampiezza groppa				1,09
Arti di lato				0,59
Arti da dietro				0,87
Tallone				0,58
Mammella ant.				1,21
Mammella post. Alt.				1,12
Mammella larghezza				1,31
Legamento				0,21
Piano mammella				0,72
Pos. Cap. ant.				-0,05
Pos. Cap. post.				-0,12
Capezzoli dim.				-0,10
0 figlie in 0 all.	-1	0	+1	+2

Dati USA Aprile 2025

FRANKTHETANK N GEN

7HO17369 - US003267672727

ADAWAY WG FRANKTHETANK-ET TR TP TM TC TY TV TL TD TE nato 04/06/2023

WAR GEAR X PARSLY X (GP 83) TRY ME X (GP 82) BATTLE X (VG 85) DELTA X NUMERO UNO

WAR GEAR X	PARSLY X	TRY ME X	BATTLE
GAMEDAY	ADAWAY PARSLY 3054-ET	ADAWAY TRY ME 2541-ET	ADAWAY BATTLE 2023-ET
X	Tipo +1,52 ICM +1,93 A&P +0,46	GP 83 - GP MAMMELLA	GP 82 - GP MAMMELLA
LIONEL	Latte +1138 +0,24% +0,12%	3.07 305 16.259 Kg 3.2% 3.2%	3.01 365 11.654 Kg 4,8% 3,5%

- **AL TOP IN USA E ITALIA**
- **TOP 10 A MAMMELLA TOP 200 USA**
- **TOP 30 A TIPO TOP 200 USA**
- **TOP 35 A LONGEVITÀ TOP 200 USA**
- **TOP 35 A CELLULE SOMATICHE TOP 200 USA**
- **TOP 45 FERTILITÀ FIGLIE TOP 200 USA**

FERTILITÀ FIGLIE
1,4

Kcaseina
AB

TPI
3406

PFT
5149



Nonna Adaway Try Me 2541-ET

CheeseMerit
 Health
 Longevity
 MastitisResistant
 Profit
 SexedSemen

FRANKTHETANK - USDA 04/2025			
TPI 3406	NM\$ 885	DWP\$ 964	HHP\$ 915 E.A. 261
LATTE	740	Attendibilità %	80
Grasso %	0,23	GRT	93
Proteine %	0,08	PRT	47
Figlie	0	Allevamenti	0
Valutazione Morfologica HFA			
TIPO	1,30	Ind. Mammella	1,45
Ind. Arti/Piedi	0,54	Attendibilità %	79
Valutazione Gestionale HFA			
Longevità	4,7	Cellule S.	2,75
Facilità Parto			
Parto	2,7	Att. %	63 n° oss. 0

FRANKTHETANK / LINEARE 04/25 - HFA			
Statura			0,36
Forza anteriore			-0,14
Profondità			-0,03
Angolosità			1,09
Angolo groppa			-0,49
Ampiezza groppa			0,78
Arti di lato			-0,26
Arti da dietro			0,51
Tallone			0,76
Mammella ant.			1,26
Mammella post. Alt.			2,08
Mammella larghezza			2,18
Legamento			1,00
Piano mammella			0,65
Pos. Cap. ant.			1,52
Pos. Cap. post.			1,69
Capezzoli dim.			-1,47
0 figlie in 0 all.	-1	0	+1 +2

Dati USA Aprile 2025

CLAVICLE



7HO17330 - US003267429052

PEN-COL SIEMERS CLAVICLE-ET TR TP TM TC TY TV TL TD TE nato 29/07/2023

DOMINANCE X GAMEDAY X (EX 90) LEGACY X (VG 87) MODESTY X SILVER X (VG 85) SUPERSIRE

DOMINANCE X	GAMEDAY X	LEGACY X	MODESTY
DELUXE	PEN-COL GAMEDAY GLAMOUR-ET	PEN-COL LEGACY BEST-ET	PEN-COL MODEST BERNITA-ET
X	Tipo +0,93 ICM +1,42 A&P +0,02	EX 90 - EX MAMMELLA	VG 87 - VG MAMMELLA
PURSUIT	Latte +432 +0,30% +0,05%	2.00 365 16.031 Kg 3,6% 3,3%	2.09 305 10.427 Kg 4,0% 3,2%

- AL TOP IN USA
- OTTIMO A TITOLI

- OTTIMA LONGEVITÀ
- PEDIGREE FUORILINEA

PER MANZE

BETAcaseina
A2A2

TPI
3405

PFT
5000



Pen-Col Siemers Clavicle-ET



CLAVICLE - USDA 04/2025			
TPI 3405	NM\$ 917	DWP\$ 927	HHP\$ 895 E.A. 290
LATTE	1066	Attendibilità %	79
Grasso %	0,25	GRT	112
Proteine %	0,07	PRT	55
Figlie	0	Allevamenti	0
Valutazione Morfologica HFA			
TIPO	1,20	Ind. Mammella	0,96
Ind. Arti/Piedi	0,16	Attendibilità %	78
Valutazione Gestionale HFA			
Longevità	3,6	Cellule S.	2,84
Facilità Parto			
Parto	2,0	Att. %	63 n° oss. 0

Dati USA Aprile 2025

CLAVICLE / LINEARE 04/25 - HFA			
Statura			1,07
Forza anteriore			0,33
Profondità			0,73
Angolosità			2,19
Angolo groppa			1,51
Ampiezza groppa			1,16
Arti di lato			1,30
Arti da dietro			-0,01
Tallone			0,21
Mammella ant.			0,97
Mammella post. Alt.			1,45
Mammella larghezza			2,27
Legamento			0,88
Piano mammella			0,05
Pos. Cap. ant.			1,40
Pos. Cap. post.			1,44
Capezzoli dim.			-1,04
0 figlie in 0 all.	-1	0	+1 +2

AMMO



14HO17426 - US003270391279

LARS-ACRES SHEEP AMMO-ET TR TP TM TC TY TV TL TD TE nato 24/07/2023

SHEEPSTER X (VG 85 DOM) GAMEDAY X (GP 84) ARROWHEAD X (VG 86) RAIDEN X KINGBOY

SHEEPSTER X	GAMEDAY X	ARROWHEAD X	RAIDEN
TROOPER	LARS-ACRES GAMEDAY ANNIE-ET	LARS-ACRES ARROW AURORA-ET	LARS-ACRES MISS AMERICA
X	VG 85 - VG MAMMELLA	GP 84 - GP MAMMELLA	VG 86 - VG MAMMELLA
ACURA	Latte +1252 +0,27% +0,08%	3.07 309 16.240 Kg 4,7% 3,3%	3.01 310 15.509 4,2% 3,0%

- **AL TOP IN USA**
- **TOP 10 A INDICE SALUTE E PROFITTO DWP\$**
- **TOP 15 A INDICE SALUTE E PROFITTO HHP\$**

- **AL TOP A GRT E PRT TOP 200 USA**
- **AL TOP A LONGEVITÀ**
- **TOP 30 INDICE SALUTE VITELLI CW\$**

PER MANZE

BETAcaseina
A2A2

TPI
3405



Madre Lars-Acres Gameday Annie-ET



AMMO - USDA 04/2025				
TPI 3405	NM\$ 1036	DWP\$1223	HHP\$1039	E.A. 333
LATTE	1025	Attendibilità %		80
Grasso %	0,28	GRT		119
Proteine %	0,09	PRT		57
Figlie	0	Allevamenti		0
Valutazione Morfologica HFA				
TIPO	0,47	Ind. Mammella		0,20
Ind. Arti/Piedi	0,64	Attendibilità %		79
Valutazione Gestionale HFA				
Longevità	4,3	Cellule S.		2,85
Facilità Parto				
Parto	2,0	Att. %	63	n° oss. 0

Dati USA Aprile 2025

AMMO / LINEARE 04/25 - HFA				
Statura				-0,66
Forza anteriore				-0,53
Profondità				-0,52
Angolosità				0,68
Angolo groppa				-0,16
Ampiezza groppa				0,21
Arti di lato				0,35
Arti da dietro				0,63
Tallone				-0,12
Mammella ant.				-0,10
Mammella post. Alt.				0,43
Mammella larghezza				0,87
Legamento				-0,31
Piano mammella				-0,77
Pos. Cap. ant.				-0,01
Pos. Cap. post.				-0,02
Capezzoli dim.				-0,58
0 figlie in 0 all.	-1	0	+1	+2

EEYORE



250HO17404 - US003271293857

OCD SHEEPSTER EEYORE-ET TR TP TM TC TY TV TL TD TE nato 06/06/2023

SHEEPSTER X (VG 85) GAMEDAY X (VG 86) BIGGELO X (VG 88) HOUSE X RUBICON

SHEEPSTER X	GAMEDAY X	BIGGELO X	HOUSE
TROOPER	OCD GAMEDAY EROY 65430-ET	OCD BIGGELO SUPERB 61096-ET	OCD HOUSE SUPERB 45042-ET
X	VG 85 - VG MAMMELLA	VG 86 - VG MAMMELLA	VG 88 - VG MAMMELLA
ACURA	2.02 326 13.127 Kg 4,5% 3,4%	3.00 314 13.504 Kg 4,7% 3,6%	5.08 339 17.427 Kg 4,4% 3,4%

- AL TOP IN USA
- ECCELLENTI TRATTI SALUTE TOP 25 WT\$
- TOP 20 A INDICE SALUTE E PROFITTO DWP\$
- TOP 45 A LONGEVITÀ TOP 200 USA
- TOP 35 IN CANADA LPI 3945
- TOP 15 A INDICE SALUTE E PROFITTO HHP\$

FERTILITÀ FIGLIE
1,0

Kcaseina
AB

BETAcaseina
A2A2

TPI
3401

PFT
5170



OCD Sheepster Eeyore-ET



EEYORE - USDA 04/2025				
TPI 3401	NM\$ 915	DWP\$1176	HHP\$1032	E.A. 277
LATTE	891	Attendibilità %		80
Grasso %	0,23	GRT		100
Proteine %	0,09	PRT		55
Figlie	0	Allevamenti		0
Valutazione Morfologica HFA				
TIPO	0,94	Ind. Mammella		0,41
Ind. Arti/Piedi	0,62	Attendibilità %		79
Valutazione Gestionale HFA				
Longevità	4,5	Cellule S.		2,78
Facilità Parto				
Parto	2,5	Att. %	63	n° oss. 0

EEYORE / LINEARE 04/25 - HFA				
Statura				0,64
Forza anteriore				0,33
Profondità				0,42
Angolosità				0,97
Angolo groppa				0,72
Ampiezza groppa				0,89
Arti di lato				0,40
Arti da dietro				0,66
Tallone				0,51
Mammella ant.				0,84
Mammella post. Alt.				0,38
Mammella larghezza				0,68
Legamento				0,37
Piano mammella				0,39
Pos. Cap. ant.				0,39
Pos. Cap. post.				0,52
Capezzoli dim.				0,30
0 figlie in 0 all.	-1	0	+1	+2

Dati USA Aprile 2025

THRILLER



14HO17415 - US003242815751

PEN-COL THRILLER-ET TR TP TM TC TY TV TL TD TE nato 31/05/2023

SHEEPSTER X GAMEDAY X (EX 90) LEGACY X (VG 87) MODESTY X SILVER X (VG 85) SUPERSIRE

SHEEPSTER X	GAMEDAY X	LEGACY X	MODESTY
TROOPER	PEN-COL GAMEDAY GLAMOUR-ET	PEN-COL LEGACY BEST-ET	PEN-COL MODEST BERNITA-ET
X	Tipo +0,93 ICM +1,42 A&P +0,02	EX 90 - EX MAMMELLA	VG 87 - VG MAMMELLA
ACURA	Latte +432 +0,30% +0,05%	2.00 365 16.031 Kg 3,6% 3,3%	2.09 305 10.427 Kg 4,0% 3,2%

- **AL TOP IN USA**
- **TOP 10 A INDICE SALUTE E PROFITTO HHP\$**
- **TOP 25 A INDICE SALUTE E PROFITTO DWP\$**

- **TOP 20 A SALUTE VITELLI CW\$**
- **TOP 15 A LONGEVITÀ TOP 200 USA**
- **AL TOP A NET MERIT**

FERTILITÀ FIGLIE
0,5

PER
MANZE

BETAcaseina
A2A2

TPI
3392



Padre OCD Trooper Sheepster-ET



THRILLER - USDA 04/2025				
TPI 3392	NM\$ 1060	DWP\$1174	HHP\$1044	E.A. 311
LATTE	932	Attendibilità %		79
Grasso %	0,28	GRT		116
Proteine %	0,05	PRT		45
Figlie	0	Allevamenti		0
Valutazione Morfologica HFA				
TIPO	0,17	Ind. Mammella		0,52
Ind. Arti/Piedi	0,26	Attendibilità %		78
Valutazione Gestionale HFA				
Longevità	5,1	Cellule S.		2,87
Facilità Parto				
Parto	2,3	Att. %	63	n° oss. 0

Dati USA Aprile 2025

THRILLER / LINEARE 04/25 - HFA				
Statura				-0,73
Forza anteriore				-0,79
Profondità				-0,79
Angolosità				0,42
Angolo groppa				0,70
Ampiezza groppa				0,14
Arti di lato				0,86
Arti da dietro				0,13
Tallone				-0,20
Mammella ant.				0,59
Mammella post. Alt.				0,44
Mammella larghezza				0,64
Legamento				-0,02
Piano mammella				-0,04
Pos. Cap. ant.				0,30
Pos. Cap. post.				0,33
Capezzoli dim.				-0,61
0 figlie in 0 all.	-1	0	+1	+2

ALCATRAZ



7HO17372 - US003248215305

K-STAR-FS ALCATRAZ-ET TR TP TM TC TY TV TL TD TE nato 14/07/2023

SHEEPSTER X GAMEDAY X (EX 91 DOM) RENEGADE X (VG 86 GMD DOM) DELTA X (VG 88) FACEBOOK

SHEEPSTER X	GAMEDAY X	RENEGADE X	DELTA
TROOPER	K-STAR GAMEDAY AFFLAIR-ET	K-STAR RENEGADE AFFECT-ET	K-STAR DELTA ANSWER
X	Tipo +2,06 ICM +1,94 A&P +0,44	EX 91 - EX MAMMELLA	VG 86 - VG MAMMELLA
ACURA	Latte +1467 +0,28% +0,09%	3.02 365 24.236 Kg 5,0% 3,2%	1.11 365 15.209 Kg 5,1% 3,6%

- AL TOP IN USA
- OTTIMI A TITOLI PERCENTUALI
- TOP 25 A ARTI E PIEDI TOP 200 USA
- 5° TORO A TIPO TOP 200 USA
- AL TOP A SALUTE VITELLI CW\$
- OTTIMO A INDICE SALUTE E PROFITTO HHP\$

PER MANZE

BETAcaseina
A2A2

TPI
3386



Nonna K-Star Renegade Affect-ET



ALCATRAZ - USDA 04/2025				
TPI 3386	NM\$ 806	DWP\$ 815	HHP\$ 910	E.A. 285
LATTE	945	Attendibilità %		80
Grasso %	0,27	GRT		114
Proteine %	0,09	PRT		55
Figlie	0	Allevamenti		0
Valutazione Morfologica HFA				
TIPO	1,67	Ind. Mammella		0,89
Ind. Arti/Piedi	0,71	Attendibilità %		78
Valutazione Gestionale HFA				
Longevità	2,4	Cellule S.		2,96
Facilità Parto				
Parto	2,4	Att. %	63	n° oss. 0

ALCATRAZ / LINEARE 04/25 - HFA				
Statura				1,14
Forza anteriore				0,61
Profondità				0,81
Angolosità				1,54
Angolo groppa				0,37
Ampiezza groppa				1,08
Arti di lato				0,93
Arti da dietro				1,03
Tallone				0,82
Mammella ant.				1,32
Mammella post. Alt.				1,17
Mammella larghezza				1,63
Legamento				0,34
Piano mammella				0,71
Pos. Cap. ant.				0,73
Pos. Cap. post.				0,44
Capezzoli dim.				-0,27
0 figlie in 0 all.	-1	0	+1	+2

Dati USA Aprile 2025

WHIPPET



7HO17568 - US003150905612

JC-KOW WHIPPET-ET TR TP TM TC TY TV TL TD TE nato 09/09/2023

SHEEPSTER X UPSIDE X RIVETING X (VG 86) RUBICON X BOMBERO X ALTAJACKMAN

SHEEPSTER X	UPSIDE X	RIVETING X	RUBICON
TROOPER	JC-KOW UPSIDE 1724-ET	JC-KOW RIVETING 9002-ET	JC-KOW RUBICON 910
X	Tipo +0,97 ICM +0,80 A&P 0,70	Tipo +1,31 ICM +0,97 A&P +0,85	VG 86 - VG MAMMELLA
ACURA	Latte +1586 +0,20% +0,06%	2.05 365 20.88 Kg 3,7% 3,1%	2.01 365 14,140 Kg 4,6% 3,5%

- **AL TOP IN USA**
- **TOP 30 A ARTI E PIEDI TOP 200 USA**
- **OTTIMA EFFICIENZA ALIMENTARE**
- **TOP 10 A INDICE SALUTE E PROFITTO HHP\$**
- **OTTIMO A TITOLI PERCENTUALI**
- **TORO BILANCIATO FACILE DA USARE**

FERTILITÀ FIGLIE
0,4

PER MANZE

Kcaseina
AB

TPI
3381



JC-Kow Whippet-ET



WHIPPET - USDA 04/2025			
TPI 3381	NM\$ 985	DWP\$ 997	HHP\$ 1045 E.A. 303
LATTE	956	Attendibilità %	80
Grasso %	0,27	GRT	112
Proteine %	0,09	PRT	55
Figlie	0	Allevamenti	0
Valutazione Morfologica HFA			
TIPO	0,53	Ind. Mammella	-0,05
Ind. Arti/Piedi	0,70	Attendibilità %	78
Valutazione Gestionale HFA			
Longevità	4,2	Cellule S.	2,95
Facilità Parto			
Parto	2,2	Att. %	63 n° oss. 0

Dati USA Aprile 2025

WHIPPET / LINEARE 04/25 - HFA			
Statura			0,57
Forza anteriore			0,19
Profondità			0,13
Angolosità			0,72
Angolo groppa			0,92
Ampiezza groppa			0,63
Arti di lato			0,76
Arti da dietro			0,79
Tallone			0,15
Mammella ant.			-0,07
Mammella post. Alt.			-0,02
Mammella larghezza			0,50
Legamento			0,14
Piano mammella			0,12
Pos. Cap. ant.			-0,20
Pos. Cap. post.			-0,10
Capezzoli dim.			-0,50
0 figlie in 0 all.	-1	0	+1 +2

GOOD VIBE



7HO17540 - US003254468273

PEN-COL GOOD VIBE-ET TR TP TM TC TY TV TL TD TE nato 17/09/2023

SHEEPSTER X (VG 85 DOM) GAMEDAY X (EX 90) LEGACY X (VG 87) MODESTY X SILVER

SHEEPSTER X	GAMEDAY X	LEGACY X	MODESTY
TROOPER	PEN-COL GAMEDAY BAILY-ET	PEN-COL LEGACY BEST-ET	PEN-COL MODEST BERNITA-ET
X	VG 85 - VG MAMMELLA	EX 90 - EX MAMMELLA	VG 87 - VG MAMMELLA
ACURA	Latte +593 +0,42% +0,10%	2.00 365 16.031 Kg 3,6% 3,3%	2.09 305 10.427 Kg 4,0% 3,2%

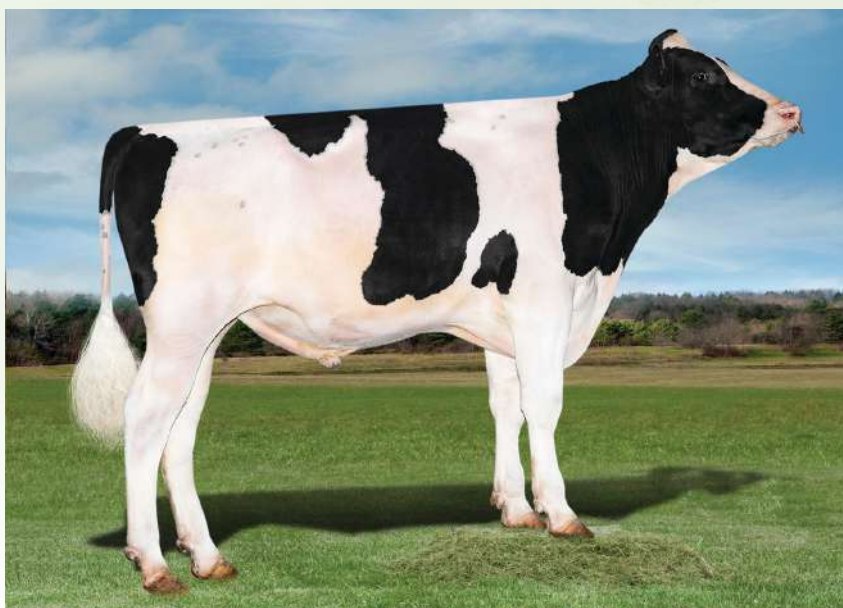
- 8° A INDICE SALUTE E PROFITTO HHP\$
- AL TOP A INDICE SALUTE E PROFITTO DWP\$
- ECCELLENTE EFFICIENZA ALIMENTARE
- TOP 45 FERTILITÀ FIGLIE TOP 200 USA
- TOP 45 A LONGEVITÀ TOP 200 USA
- OTTIMO A TITOLI PERCENTUALI

FERTILITÀ FIGLIE
1,3

PER
MANZE

BETAcaseina
A2A2

TPI
3378



Pen-Col Good Vibe-ET



GOOD VIBE - USDA 04/2025				
TPI 3378	NM\$ 1008	DWP\$1046	HHP\$1050	E.A. 304
LATTE	832	Attendibilità %		79
Grasso %	0,29	GRT		112
Proteine %	0,08	PRT		50
Figlie	0	Allevamenti		0
Valutazione Morfologica HFA				
TIPO	0,15	Ind. Mammella		0,02
Ind. Arti/Piedi	0,24	Attendibilità %		78
Valutazione Gestionale HFA				
Longevità	4,5	Cellule S.		2,89
Facilità Parto				
Parto	2,2	Att. %	63	n° oss. 0

GOOD VIBE / LINEARE 04/25 - HFA				
Statura				-0,65
Forza anteriore				-0,34
Profondità				-0,57
Angolosità				0,11
Angolo groppa				0,97
Ampiezza groppa				-0,17
Arti di lato				0,25
Arti da dietro				0,16
Tallone				-0,02
Mammella ant.				0,09
Mammella post. Alt.				-0,07
Mammella larghezza				0,40
Legamento				-0,49
Piano mammella				-0,66
Pos. Cap. ant.				0,04
Pos. Cap. post.				-0,34
Capezzoli dim.				0,01
0 figlie in 0 all.	-1	0	+1	+2

Dati USA Aprile 2025

TUMERIC



7HO17321 - US003261833417

ADAWAY BEYOND ES TUMERIC-ET TR TP TM TC TY TV TL TD TE nato 21/07/2023

EASTON X PARSLY X (GP 83) TRY ME X (GP 82) BATTLE X (VG 85) DELTA X NUMERO UNO

EASTON	X	PARSLY	X	TRY ME	X	BATTLE
OUTCOME		ADAWAY PARSLY 3054-ET		ADAWAY TRY ME 2541-ET		ADAWAY BATTLE 2023-ET
X		Tipo +1,52 ICM +1,93 A&P +0,46		GP 83 - GP MAMMELLA		GP 82 - GP MAMMELLA
PURSUIT		Latte +1138 +0,24% +0,12%		3.07 305 16.259 Kg 3.2% 3.2%		3.01 365 11.654 Kg 4,8% 3,5%

- **AL TOP IN USA**
- **TOP 20 A MAMMELLA TOP 200 USA**
- **TOP 35 A TIPO TOP 200 USA**
- **TOP 35 A ARTI E PIEDI TOP 200 USA**
- **AL TOP A LONGEVITÀ**
- **OTTIMA FERTILITÀ FIGLIE**

FERTILITÀ FIGLIE
1,2

PER
MANZE

Kcaseina
AB

TPI
3377



Nonna Adaway Try Me 2541-ET



TUMERIC - USDA 04/2025			
TPI 3377	NM\$ 921	DWP\$ 973	HHP\$ 931 E.A. 277
LATTE	859	Attendibilità %	80
Grasso %	0,18	GRT	84
Proteine %	0,08	PRT	51
Figlie	0	Allevamenti	0
Valutazione Morfologica HFA			
TIPO	1,22	Ind. Mammella	1,29
Ind. Arti/Piedi	0,59	Attendibilità %	79
Valutazione Gestionale HFA			
Longevità	4,3	Cellule S.	2,86
Facilità Parto			
Parto	1,8	Att. %	63 n° oss. 0

Dati USA Aprile 2025

TUMERIC / LINEARE 04/25 - HFA			
Statura			-0,26
Forza anteriore			-0,70
Profondità			-0,44
Angolosità			1,01
Angolo groppa			-0,99
Ampiezza groppa			0,55
Arti di lato			0,61
Arti da dietro			0,44
Tallone			0,31
Mammella ant.			1,34
Mammella post. Alt.			1,79
Mammella larghezza			1,36
Legamento			0,13
Piano mammella			0,77
Pos. Cap. ant.			0,49
Pos. Cap. post.			0,30
Capezzoli dim.			-0,46
0 figlie in 0 all.	-1	0	+1 +2

OLLYVER



14HO17305 - US003250267390

PINE-TREE OLLYVER-ET TR TP TM TC TY TV TL TD MW nato 27/05/2023

OLIVER X ENGINEER X LIONEL X ACHIEVER X (EX 90 DOM) DAMARIS X (VG 88 GMD) TANGO

OLIVER	X	ENGINEER	X	LIONEL	X	ACHIEVER
OUTCOME		PINE-TREE 8361 ENGI 9339-ET		PINE-TREE 7589 LION 8361-ET		PINE-TREE 6586 ACHI 7589-ET
X		Tipo +1,44 ICM +1,20 A&P +0,62		Tipo +0,95 ICM +1,26 A&P +0,12		Tipo +1,00 ICM +1,50 A&P +0,60
HEROIC		Latte +1573 +0,24% +0,09%		Latte +2199 +0,22% +0,06%		Latte +679 +0,31% +0,11%

- ECCEZIONALE INDICE CHEESE MERIT +1129
- AL TOP A NET MERIT
- 5° A INDICE SALUTE E PROFITTO DWP\$
- TOP 10 A LONGEVITÀ TOP 200 USA
- TOP 15 A FERTILITÀ FIGLIE TOP 200 USA
- TOP 25 A CELLULE SOMATICHE TOP 200 USA

FERTILITÀ FIGLIE
2,2

PER
MANZE

Kcaseina
AB

BETAcaseina
A2A2

TPI
3368



Madre Pine-Tree 8361 Engi 9339-ET



OLLYVER - USDA 04/2025				
TPI 3368	NM\$ 1074	DWP\$1271	HHP\$1069	E.A. 296
LATTE	23	Attendibilità %		79
Grasso %	0,37	GRT		99
Proteine %	0,13	PRT		36
Figlie	0	Allevamenti		0
Valutazione Morfologica HFA				
TIPO	0,00	Ind. Mammella		0,48
Ind. Arti/Piedi	-0,18	Attendibilità %		78
Valutazione Gestionale HFA				
Longevità	5,3	Cellule S.		2,73
Facilità Parto				
Parto	1,9	Att. %	60	n° oss. 0

Dati USA Aprile 2025

OLLYVER / LINEARE 04/25 - HFA				
Statura				-1,12
Forza anteriore				-1,09
Profondità				-0,98
Angolosità				0,21
Angolo groppa				-1,55
Ampiezza groppa				-0,02
Arti di lato				1,10
Arti da dietro				-0,75
Tallone				-0,67
Mammella ant.				0,22
Mammella post. Alt.				0,60
Mammella larghezza				0,38
Legamento				-0,34
Piano mammella				0,03
Pos. Cap. ant.				-0,29
Pos. Cap. post.				-0,31
Capezzoli dim.				0,21
0 figlie in 0 all.	-1	0	+1	+2

CABARE



250HO17347 - US003267429094

BEYOND EASTON CABARE-ET TR TP TM TC TY TV TL TD TE nato 01/08/2023

EASTON X (EX 90 DOM) DELUXE X (EX 90) BIGGELO X (VG 85) JARED X (EX 90) DELTA

EASTON X	DELUXE X	BIGGELO X	JARED
OUTCOME	AOT DELUXE HI-LIGHTED-ET	AOT BIGGELO HASKEL2-ET	AOT JARED HASKEL-ET
X	EX 90 - EX MAMMELLA	EX 90 - EX MAMMELLA	VG 85 - VG MAMMELLA
PURSUIT	Latte +1349 +0,35% +0,09%	3.00 365 16.638 Kg 5,0% 3,6%	3.11 365 19.927 Kg 4,0% 3,5%

- TOP 20 A MAMMELLA TOP 200 USA
- TOP 25 A CELLULE SOMATICHE TOP 200 USA
- TOP 35 A FERTILITÀ FIGLIE TOP 200 USA
- ECCELLENTE RESISTENZA ALLE MASTITI

FERTILITÀ FIGLIE
1,5

PER
MANZE

Kcaseina
BB

BETAcaseina
A2A2

TPI
3367



Madre AOT Deluxe Hi-Lighted-ET



CABARE - USDA 04/2025			
TPI 3367	NM\$ 887	DWP\$ 945	HHP\$ 954 E.A. 259
LATTE	857	Attendibilità %	80
Grasso %	0,19	GRT	87
Proteine %	0,06	PRT	44
Figlie	0	Allevamenti	0
Valutazione Morfologica HFA			
TIPO	1,16	Ind. Mammella	1,32
Ind. Arti/Piedi	0,25	Attendibilità %	79
Valutazione Gestionale HFA			
Longevità	3,8	Cellule S.	2,72
Facilità Parto			
Parto	1,5	Att. %	63 n° oss. 0

Dati USA Aprile 2025

CABARE / LINEARE 04/25 - HFA			
Statura			-0,41
Forza anteriore			-0,01
Profondità			0,19
Angolosità			0,90
Angolo groppa			-0,98
Ampiezza groppa			0,56
Arti di lato			1,33
Arti da dietro			-0,13
Tallone			-0,29
Mammella ant.			1,76
Mammella post. Alt.			1,38
Mammella larghezza			1,49
Legamento			0,00
Piano mammella			0,68
Pos. Cap. ant.			1,01
Pos. Cap. post.			0,74
Capezzoli dim.			-0,73
0 figlie in 0 all.	-1	0	+1 +2

ALPAZO



14HO17371 - US003267471457

WINSTAR ALPAZO-ET TR TP TM TC TY TV TL TD TE nato 24/06/2023

SHEEPSTER X (GP 82) GAMEDAY X THERISK X NIGHTCAP X CABRIOLET X (EX 91) AHEAD

SHEEPSTER X	GAMEDAY X	THERISK X	NIGHTCAP
TROOPER	WINSTAR GAMEDAY 8401-ET	GENOSOURCE WTR 46532-ET	GENOSOURCE NCAP 38522-ET
X	GP 82 - GP MAMMELLA	Tipo +0,47 ICM +1,01 A&P -0,42	Tipo +0,28 ICM +1,10 A&P -0,19
ACURA	1.10 305 10.668 Kg 4.5% 3.5%	Latte +985 +0,16% +0,06%	2.09 330 9.845 Kg 4,0% 3,4%

- 2° A INDICE SALUTE E PROFITTO DWP\$
- 4° A INDICE SALUTE E PROFITTO HHP\$
- TOP 20 A SALUTE VITELLI CW\$

- 5° A INDICE SALUTE WT\$
- 4° A LONGEVITÀ TOP 200 USA
- TOP 10 A CELLULE SOMATICHE TOP 200 USA

FERTILITÀ FIGLIE
0,4

PER
MANZE

TPI
3363



Winstar Alpazo-ET



ALPAZO - USDA 04/2025				
TPI 3363	NM\$ 1011	DWP\$1349	HHP\$1062	E.A. 277
LATTE	790	Attendibilità %		80
Grasso %	0,24	GRT		97
Proteine %	0,07	PRT		46
Figlie	0	Allevamenti		0
Valutazione Morfologica HFA				
TIPO	0,52	Ind. Mammella		0,39
Ind. Arti/Piedi	0,09	Attendibilità %		79
Valutazione Gestionale HFA				
Longevità	5,6	Cellule S.		2,66
Facilità Parto				
Parto	2,1	Att. %	63	n° oss. 0

Dati USA Aprile 2025

ALPAZO / LINEARE 04/25 - HFA			
Statura			0,27
Forza anteriore			-0,43
Profondità			-0,27
Angolosità			0,76
Angolo groppa			1,34
Ampiezza groppa			0,52
Arti di lato			0,25
Arti da dietro			-0,03
Tallone			0,13
Mammella ant.			0,55
Mammella post. Alt.			0,36
Mammella larghezza			0,61
Legamento			0,05
Piano mammella			0,47
Pos. Cap. ant.			0,50
Pos. Cap. post.			0,40
Capezzoli dim.			-0,62
0 figlie in 0 all.	-1	0	+1 +2

DENYME



7HO17411 - US003247634485

KINGS-RANSOM E DENYME-ET TR TP TM TC TY TV TL TD TE nato 07/07/2023

EASTON X (VG 85 DOM) GAMEDAY X (VG 85) ACURA X SAMURI X (EX 92 DOM) DELTA

EASTON X	GAMEDAY X	ACURA X	SAMURI
OUTCOME	KINGS-RANSOM GMDY DECIET-ET	KINGS-RANSOM ACUR DELRAY-ET	KINGS-RANSOM SAMURI DONNA
X	VG 85 - VG MAMMELLA	VG 85 - VG MAMMELLA	Tipo +2,15 ICM +1,01 A&P +0,41
PURSUIT	Latte +1417 +0,33% +0,12%	3.01 352 15.063 Kg 4,4% 3,5%	Latte +744 +0.14% +0.08%

- **AL TOP IN USA**
- **7° A LONGEVITÀ TOP 200 USA**

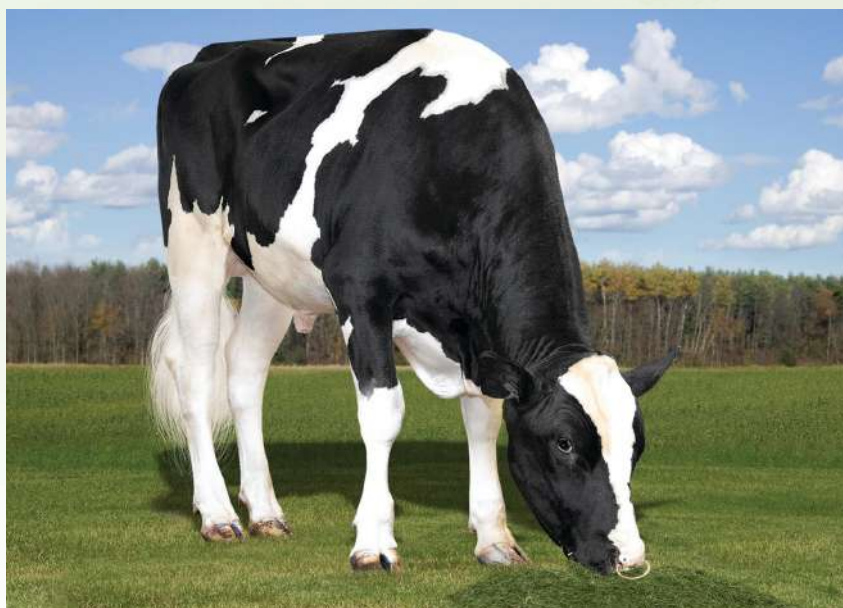
- **TOP INDICE SALUTE E PROFITTO HHP\$ E DWP\$**
- **TOP 25 A CELLULE SOMATICHE TOP 200 USA**

FERTILITÀ FIGLIE
0,7

PER
MANZE

Kcaseina
AB

TPI
3361



Kings-Ransom E Denyme-ET



DENYME - USDA 04/2025			
TPI 3361	NM\$ 988	DWP\$1085	HHP\$ 977 E.A. 274
LATTE	973	Attendibilità %	80
Grasso %	0,17	GRT	86
Proteine %	0,06	PRT	48
Figlie	0	Allevamenti	0
Valutazione Morfologica HFA			
TIPO	0,92	Ind. Mammella	0,76
Ind. Arti/Piedi	0,30	Attendibilità %	79
Valutazione Gestionale HFA			
Longevità	5,4	Cellule S.	2,73
Facilità Parto			
Parto	1,8	Att. %	64 n° oss. 0

Dati USA Aprile 2025

DENYME / LINEARE 04/25 - HFA			
Statura			0,16
Forza anteriore			-0,12
Profondità			0,28
Angolosità			1,35
Angolo groppa			-0,39
Ampiezza groppa			0,94
Arti di lato			1,23
Arti da dietro			0,00
Tallone			-0,29
Mammella ant.			0,66
Mammella post. Alt.			0,95
Mammella larghezza			1,23
Legamento			0,45
Piano mammella			0,16
Pos. Cap. ant.			0,73
Pos. Cap. post.			1,05
Capezzoli dim.			-0,25
0 figlie in 0 all.	-1	0	+1 +2

TRANSFER



250HO16691 - US003252556634

S-S-I BEETHOVEN TRANSFER-ET TR TP TM TC TY TV TL TD TE nato 27/08/2022

BEETHOVEN X (VG 86 DOM) GAMEDAY X (VG 87) RENEGADE X MEDLEY X (VG 86) OCTOBERFEST

BEETHOVEN X	GAMEDAY X	RENEGADE X	MEDLEY
TAOS	S-S-I GAMEDAY 10751 2210-ET	S-S-I RENEGDE 7672 10751-ET	PINE-TREE 774 MEDLE 7672-ET
X	VG 86 - GP MAMMELLA	VG 87 - GP MAMMELLA	Tipo -0,17 ICM +0,33 A&P -0,08
LEGACY	2.01 318 11.661 Kg 5,4% 3,5%	3.00 365 20.818 Kg 4.8% 3.1%	Latte +1257 +0,01% +0,03%

- OTTIMA FERTILITÀ FIGLIE
- ECCELLENTE LONGEVITÀ

- AL TOP A INDICE SALUTE E PROFITTO HHP\$
- ECCELLENTE A CELLULE SOMATICHE

FERTILITÀ FIGLIE
1,5

PER
MANZE

Kcaseina
AB

TPI
3351



Nonna S-S-I Renegde 7672 10751-ET



TRANSFER - USDA 04/2025			
TPI 3351	NM\$ 789	DWP\$ 877	HHP\$ 953 E.A. 216
LATTE	736	Attendibilità %	82
Grasso %	0,22	GRT	91
Proteine %	0,07	PRT	44
Figlie	0	Allevamenti	0
Valutazione Morfologica HFA			
TIPO	0,97	Ind. Mammella	0,94
Ind. Arti/Piedi	0,44	Attendibilità %	80
Valutazione Gestionale HFA			
Longevità	4,5	Cellule S.	2,67
Facilità Parto			
Parto	2,1	Att. %	91 n° oss. 422

TRANSFER / LINEARE 04/25 - HFA			
Statura			0,36
Forza anteriore			0,10
Profondità			-0,09
Angolosità			0,60
Angolo groppa			-0,85
Ampiezza groppa			0,84
Arti di lato			0,36
Arti da dietro			0,54
Tallone			0,47
Mammella ant.			1,17
Mammella post. Alt.			1,23
Mammella larghezza			1,47
Legamento			-0,12
Piano mammella			0,81
Pos. Cap. ant.			0,00
Pos. Cap. post.			-0,29
Capezzoli dim.			0,06
0 figlie in 0 all.	-1	0	+1 +2

Dati USA Aprile 2025

MAYNARD

7HO17679 - US003283135142

OCD RIMBOT MAYNARD-ET TR TP TM TC TY TV TL TD TE nato 22/12/2023

RIMBOT X (GP 82) OLD DUTCH X (VG 85 DOM) CAPTAIN X (GP 82) BIG AL X JEDI X (VG 86) SILVER

RIMBOT X	OLD DUTCH X	CAPTAIN X	BIG AL
RIX	OCD OLDDUTCH MOPSY 68923-ET	OCD CAPTAIN MOPSY 64405-ET	OCD BIG AL MOPSY 48951-ET
X	GP 82 - GP MAMMELLA	VG 85 - VG MAMMELLA	GP 82 - GP MAMMELLA
SHELDON	Latte +2154 +0,20% +0,06%	2.04 326 12.745 Kg 5.5% 3.6%	Latte +407 +0,28% +0,11%

- ESTREMO A LATTE
- OTTIMO A TITOLI

- AL TOP IN ITA A PFT, IES€ E ICS-PR€
- CROSS IDEALE SULLA LINEA RENEGADE

PER MANZE

Kcaseina
BB

TPI
3333

PFT
5084



Padre Clear Echo Rix Rimbot

MAYNARD - USDA 04/2025			
TPI 3333	NM\$ 980	DWP\$1039	HHP\$ 993 E.A. 311
LATTE	1694	Attendibilità %	80
Grasso %	0,13	GRT	106
Proteine %	0,03	PRT	65
Figlie	0	Allevamenti	0
Valutazione Morfologica HFA			
TIPO	0,38	Ind. Mammella	0,37
Ind. Arti/Piedi	-0,47	Attendibilità %	78
Valutazione Gestionale HFA			
Longevità	3,7	Cellule S.	2,82
Facilità Parto			
Parto	2,2	Att. %	63 n° oss. 0

Dati USA Aprile 2025

MAYNARD / LINEARE 04/25 - HFA			
Statura			0,46
Forza anteriore			-0,04
Profondità			0,21
Angolosità			1,32
Angolo groppa			0,44
Ampiezza groppa			-0,13
Arti di lato			0,89
Arti da dietro			-0,64
Tallone			-0,50
Mammella ant.			0,33
Mammella post. Alt.			0,56
Mammella larghezza			1,14
Legamento			0,43
Piano mammella			-0,05
Pos. Cap. ant.			0,02
Pos. Cap. post.			0,16
Capezzoli dim.			-0,41
0 figlie in 0 all.	-1	0	+1 +2

KOKIO



14HO17556 - US003267429157

S-S-I SIEMERS LIONEL KOKIO TR TP TM TC TY TV TL TD TE nato 08/08/2023

LIONEL X (GP 84) AHEAD X (GP 81) EINSTEIN X ACHIEVER X (VG 87) JEDI X (VG 88) MAYFIELD

LIONEL	X	AHEAD	X	EINSTEIN	X	ACHIEVER
FRAZZLED		S-S-I AHEAD KOKIO 12931-ET		AARDEMA EINSTEIN KOKIO-ET		AARDEMA ACHIEVER 31713-ET
X		GP 84 - VG MAMMELLA		GP 81 - GP MAMMELLA		Tipo +0,34 ICM +0,48 A&P -0,25
MONTROSS		Latte +1441 +0,17% +0,08%		Latte +1958 +0,12% +0,04%		Latte +1687 +0,11% +0,01%

- OTTIMO A LATTE E TITOLI
- ECCEZIONALE FERTILITÀ FIGLIE
- TOP 25 A INDICE SALUTE E PROFITTO HHP\$
- OTTIMO A LONGEVITÀ
- AL TOP A INDICE SALUTE E PROFITTO DWP\$
- BASSE CELLULE SOMATICHE

FERTILITÀ FIGLIE
3,1

PER
MANZE

Kcaseina
AB

TPI
3326



S-S-I Siemers Lionel Kokio



KOKIO - USDA 04/2025				
TPI 3326	NM\$ 906	DWP\$1072	HHP\$1001	E.A. 265
LATTE	1210	Attendibilità %		82
Grasso %	0,17	GRT		98
Proteine %	0,04	PRT		52
Figlie	0	Allevamenti		0
Valutazione Morfologica HFA				
TIPO	-0,26	Ind. Mammella		-0,01
Ind. Arti/Piedi	-0,81	Attendibilità %		81
Valutazione Gestionale HFA				
Longevità	4,2	Cellule S.		2,79
Facilità Parto				
Parto	2,0	Att. %	63	n° oss. 0

Dati USA Aprile 2025

KOKIO / LINEARE 04/25 - HFA				
Statura				-0,32
Forza anteriore				0,48
Profondità				-0,09
Angolosità				-0,12
Angolo groppa				-0,17
Ampiezza groppa				0,81
Arti di lato				-0,56
Arti da dietro				-0,87
Tallone				-0,39
Mammella ant.				-0,15
Mammella post. Alt.				-0,20
Mammella larghezza				1,00
Legamento				-0,28
Piano mammella				-0,80
Pos. Cap. ant.				0,06
Pos. Cap. post.				0,24
Capezzoli dim.				-0,48
0 figlie in 0 all.	-1	0	+1	+2

AZUL-P



14HO17533 - US003271298212

TTM-TV AZUL-P-ET TR PC TM TC TY TV TL TD TE nato 06/09/2023

SHEEPSTER X (GP 84) MONUMENT P X (EX 92 DOM) RENEGADE X (GP 84) ROCKSTAR

SHEEPSTER X	MONUMENT-P X	RENEGADE X	ROCKSTAR
TROOPER	TTM TV MONUMENT 4398-ET	TTM RENEGADE ASHANTI-ET	TTM ROCKSTAR AVRIL-ET
X	GP 84 - GP MAMMELLA	EX 92 - EX MAMMELLA	GP 84 - GP MAMMELLA
ACURA	Latte +786 +0,36% +0,14%	3.00 357 14.786 Kg 5,0% 3,7%	4.03 309 13.400 Kg 4,1% 3,5%

- **TORO POLLED ETEROZIGOTE**
- **OTTIMO A TITOLI**

- **AL TOP INDICE SALUTE E PROFITTO HHP\$**
- **OTTIMA FERTILITÀ FIGLIE**

FERTILITÀ FIGLIE
1,6

PER MANZE

Kcaseina
AB

TPI
3296



TTM-TV Azul-P-ET



AZUL-P - USDA 04/2025			
TPI 3296	NM\$ 819	DWP\$ 989	HHP\$ 959 E.A. 237
LATTE	531	Attendibilità %	80
Grasso %	0,26	GRT	91
Proteine %	0,10	PRT	45
Figlie	0	Allevamenti	0
Valutazione Morfologica HFA			
TIPO	0,25	Ind. Mammella	0,26
Ind. Arti/Piedi	0,73	Attendibilità %	79
Valutazione Gestionale HFA			
Longevità	4,3	Cellule S.	2,88
Facilità Parto			
Parto	2,4	Att. %	63 n° oss. 0

AZUL-P / LINEARE 04/25 - HFA			
Statura			-0,15
Forza anteriore			-0,29
Profondità			-0,57
Angolosità			-0,17
Angolo groppa			0,79
Ampiezza groppa			-0,50
Arti di lato			-0,21
Arti da dietro			0,89
Tallone			0,52
Mammella ant.			0,57
Mammella post. Alt.			-0,17
Mammella larghezza			0,19
Legamento			0,10
Piano mammella			0,53
Pos. Cap. ant.			0,28
Pos. Cap. post.			0,35
Capezzoli dim.			-0,67
0 figlie in 0 all.	-1	0	+1 +2

Dati USA Aprile 2025

PAPAYA-RED



7HO17695 - US003267430129

SIEMERS RLE PAPAYA-RED-ET TP TM TC TY TV TL TD TE nato 27/10/2023

REDLEA RC X (VG 85) GAMEDAY X (VG 85) MARK RC X (VG 85 GMD) GRANITE

REDLEA-RC	X	GAMEDAY	X	MARK	X	GRANITE
CAPTAIN		SIEMERS GD PARIS 36374-ET		SIEMERS MARK PARIS 31989-ET		SIEMERS GRNT PARIS 28196-ET
X		VG 85 - VG MAMMELLA		VG 85 - VG MAMMELLA		VG 85 - VG MAMMELLA
MR SALVATORE		1.10 308 14.260 Kg 4.3% 3.2%		1.11 365 15.272 Kg 4.3% 3.3%		2.03 365 20.933 Kg 3.9% 3.2%

- 1° IN USA TORI RED
- TOP 10 A MAMMELLA TOP 100 RED
- TOP 20 A LATTE TOP 100 RED
- DALLA MITICA FAMIGLIA PARIS

**PER
MANZE**

TPI
3285



Siemers Rle Papaya-Red-ET



PAPAYA-RED - USDA 04/2025					
TPI 3285	NM\$ 693	DWP\$ 625	HHP\$ 699	E.A.	238
LATTE	988	Attendibilità %			81
Grasso %	0,18	GRT			90
Proteine %	0,05	PRT			46
Figlie	0	Allevamenti			0
Valutazione Morfologica HFA					
TIPO	1,99	Ind. Mammella			1,99
Ind. Arti/Piedi	0,90	Attendibilità %			79
Valutazione Gestionale HFA					
Longevità	2,2	Cellule S.			3,06
Facilità Parto					
Parto	2,2	Att. %	63	n° oss.	0

Dati USA Aprile 2025

PAPAYA-RED / LINEARE 04/25 - HFA				
Statura				0,65
Forza anteriore				-0,26
Profondità				0,00
Angolosità				1,51
Angolo groppa				-0,49
Ampiezza groppa				1,49
Arti di lato				1,47
Arti da dietro				0,68
Tallone				0,37
Mammella ant.				1,99
Mammella post. Alt.				2,52
Mammella larghezza				2,75
Legamento				1,19
Piano mammella				1,42
Pos. Cap. ant.				1,58
Pos. Cap. post.				1,74
Capezzoli dim.				-1,03
0 figlie in 0 all.	-1	0	+1	+2

HABULOUS-P



250HO17298 - US003257574731

SIEMERS HABULOUS-P-ET TR PC TM TC TY TV TL TD TE nato 07/04/2023

HAYK X (EX 90) PERFECT X (EX 91) LUSTER P X (EX 92 GMD) DOC X (VG 85) MONTEREY

HAYK X	PERFECT X	X	LUSTER-P X	DOC
TAOS	SIEMERS PAR HANAN 36296-ET		SIEMERS LSTR HANAN 33317-ET	SIEMERS DOC HANAN 28286-ET
X	EX 90 - EX MAMMELLA		EX 91 - VG MAMMELLA	EX 92 - EX MAMMELLA
TAHITI	1.10 303 13.907 Kg 4.4% 3.3%		3.03 305 16.118 Kg 3.9% 3.3%	3.05 365 18.327 Kg 4.2% 3.4%

- TORO POLLED ETEROZIGOTE
- OTTIMO A TITOLI PERCENTUALI

- ECCELLENTE A MORFOLOGIA
- TOP LONGEVITÀ E CELLULE SOMATICHE

FERTILITÀ FIGLIE
0,8

PER
MANZE

Kcaseina
BB

BETAcaseina
A2A2

TPI
3262



Nonna Siemers Lstr Hanan 33317-ET



HABULOUS-P - USDA 04/2025				
TPI 3262	NM\$ 616	DWP\$ 691	HHP\$ 741	E.A. 165
LATTE	691	Attendibilità %		82
Grasso %	0,12	GRT		60
Proteine %	0,08	PRT		45
Figlie	0	Allevamenti		0
Valutazione Morfologica HFA				
TIPO	2,14	Ind. Mammella		1,27
Ind. Arti/Piedi	1,10	Attendibilità %		80
Valutazione Gestionale HFA				
Longevità	4,2	Cellule S.		2,72
Facilità Parto				
Parto	2,0	Att. %	73	n° oss. 32

Dati USA Aprile 2025





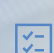

HABULOUS-P / LINEARE 04/25 - HFA				
Statura				1,99
Forza anteriore				1,32
Profondità				1,63
Angolosità				2,03
Angolo groppa				-0,31
Ampiezza groppa				2,59
Arti di lato				1,82
Arti da dietro				1,83
Tallone				0,83
Mammella ant.				1,65
Mammella post. Alt.				1,98
Mammella larghezza				2,58
Legamento				1,57
Piano mammella				0,72
Pos. Cap. ant.				0,85
Pos. Cap. post.				1,54
Capezzoli dim.				1,07
0 figlie in 0 all.	-1	0	+1	+2

**IMMEDIATO,
PRECISO, SICURO.**



Bovisync è la nuova generazione di dairy management. Il software è cloud-based e permette l'inserimento e la visualizzazione dei dati del proprio allevamento in tempo reale, da qualsiasi dispositivo e dovunque.

VANTAGGI

-  **Facilità di utilizzo**
Interfaccia intuitiva
-  **Sicurezza dei dati**
Backup continui, sicurezza garantita da password
-  **Risparmio di tempo**
Inserimento immediato dei dati
-  **Supporto tecnico a disposizione**
Staff di supporto per la risoluzione di eventuali problemi
-  **Big Data**
I dati sono di proprietà dell'allevatore
-  **Accesso da ogni dispositivo**
Software 'in cloud': possibilità di accedere al software da qualsiasi dispositivo

FUNZIONALITÀ



Applicazione per smartphone e tablet

- Riduzione dei costi di manodopera
- Accesso a tutti i dati in tempo reale
- Inserimento dei dati direttamente in allevamento

Protocolli

- Gestione automatica delle procedure, per un management efficiente del proprio allevamento



Veloce, preciso, personalizzabile

- L'inserimento dei dati direttamente in stalla via smartphone garantisce velocità e precisione
- Identificazione immediata dei capi tramite il 'lettore a bastone'



Innovazione continua

- Nuovi aggiornamenti pubblicati settimanalmente



Supporto 'Multi-site'

- Progettato e adatto anche per la gestione di allevamenti dislocati in diverse località



IDEALE PER ALLEVAMENTI DI OGNI DIMENSIONE

Vantaggi per gli allevamenti di piccola e media grandezza

- Risparmio di tempo
- Applicazione per smartphone o tablet
- Report personalizzabili
- Collegabile a sistemi di mungitura e di cowmonitoring
- Inserimento degli eventi da parte del cliente e del tecnico fecondatore
- Visualizzazione dati in tempo reale

Vantaggi per gli allevamenti di medie e grandi dimensioni

- Riduzione della manodopera
- Inserimento dati da parte di tutti i collaboratori
- Maggiore autonomia dei collaboratori
- Numero illimitato di device collegabili
- Configurazione direttamente in allevamento

Vantaggi per gli allevamenti dislocati in più località

- Riduzione della manodopera
- Report incrociati delle varie sedi
- Database unico per tutti gli animali
- Riduzione della formazione dei nuovi collaboratori
- Report suddivisi per collaboratore
- Tracciabilità delle attività di tutti i collaboratori

Contatta il tuo agente Cosapam di riferimento per avere maggiori informazioni sulle molteplici funzionalità di BoviSync. **COSAPAM è distributore esclusivo per l'Italia**

IN SEDE

Co.S.A.P.A.M. Soc. Coop.

DIREZIONE

Direttore
Luca Santuari
cell. 335.5267230
e-mail: l.santuari@cosapam.it

AMMINISTRAZIONE - CONTABILITÀ

Elisabetta Magioncalda - Responsabile
Interno 4
e-mail: e.magioncalda@cosapam.it

Remo Gittardi
Interno 5
e-mail: r.gittardi@cosapam.it

COMMERCIALE E LOGISTICA

Donato Cicolini - Responsabile
Interno 2 - cell. 335.6960410
e-mail: d.cicolini@cosapam.it

Mariangela Locatelli - Assistente Commerciale
Interno 1
e-mail: m.locatelli@cosapam.it

Milena Sem - Assistente Commerciale
Interno 7
e-mail: m.sem@cosapam.it

Gloria Tamagni - Marketing e Comunicazione
Interno 6
e-mail: g.tamagni@cosapam.it

Paolo Grando - Resp. Recapito FA
Interno 8
e-mail: p.grando@cosapam.it

Daniele Squintani - Recapito FA
Interno 9
e-mail: d.squintani@cosapam.it

Giancarlo Migliorini - Servizio Azoto
cell. 335.1835294
e-mail: g.migliorini@cosapam.it

Luca Corona - Servizio Consegna
cell. 335.6960487
e-mail: l.corona@cosapam.it

PIANI DI ACCOPPIAMENTO (WMS)

Luca Baldrichi
cell. 334.2037791
e-mail: luca.baldrichi@cosapam.it

Massimo Baruffini
cell. 339.4651212
e-mail: m.baruffini@cosapam.it

Gabriele Bonetta
cell. 339.2894420
e-mail: gabriele.bonetta@cosapam.it

Andrea Bruschi
cell. 329.1118829
e-mail: andrea.bruschi@cosapam.it

Stefano Chiari
cell. 340.7588586
e-mail: stefano.chiari@cosapam.it

Carlo Chiodelli
cell. 335.8020864
e-mail: carlo.chiodelli@cosapam.it

Marco Olivieri
cell. 340.3280620
e-mail: marco.olivieri@cosapam.it

ASSISTENZA TECNICA E VETERINARIA

Carlotta Bacchiocchi
cell. 340.0028468
e-mail: c.bacchiocchi@cosapam.it

COW MONITORING E SOFTWARE DAIRY MANAGEMENT

Sara Gotti
cell. 340.3526182
e-mail: s.gotti@cosapam.it

CONSULENZA DAIRY MANAGEMENT

Michele Teobaldi
cell. 335.7890232
e-mail: m.teobaldi@cosapam.it

SERVIZIO RIPRODUZIONE E F.A.

Giada Pasini - Responsabile Servizio
cell. 340.1203127
e-mail: giada.pasini@cosapam.it

Jessica Russomando
Responsabile Formazione e Coordinatrice Tecnici
cell. 347.7367758
e-mail: jessica.russomando@cosapam.it

Antonio Neglia - Coordinatore Tecnici
cell. 339.6337963
e-mail: antonio.neglia@cosapam.it

Marta Andreini
cell. 345.3232464
e-mail: marta.andreini@cosapam.it

Marco Barozzi
cell. 346.2147270
e-mail: marco.barozzi@cosapam.it

Matteo Battaglia
cell. 377.5426629
e-mail: matteo.battaglia@cosapam.it

Cristian Bianchini
cell. 392.6851421
e-mail: cristian.bianchini@cosapam.it
Giorgia Bignami
cell. 351.9574906
e-mail: giorgia.bignami@cosapam.it

Sergio Brizio
cell. 339.6245005
e-mail: sergio.brizio@cosapam.it

Lorenzo Cappelli
cell. 333.2029595
e-mail: lorenzo.cappelli@cosapam.it

Francesco Cisarri
cell. 328.0628605
e-mail: francesco.cisarri@cosapam.it

Omar Hedili
cell. 320.7610660
e-mail: omar.hedili@cosapam.it

Marco Montinaro
cell. 338.6459203
e-mail: marco.montinaro@cosapam.it

Carlo Piccinelli
cell. 347.6693361
e-mail: carlo.piccinelli@cosapam.it

Francesco Raffa
cell. 346.3565019
e-mail: francesco.raffa@cosapam.it

Alessandro Ribuffi
cell. 327.2916600
e-mail: alessandro.ribuffi@cosapam.it

Benjamin Tarchi
cell. 327.0714725
e-mail: benjamin.tarchi@cosapam.it

Anselmo Valentini
cell. 388.9362459
e-mail: anselmo.valentini@cosapam.it

SERVIZIO AGRONOMOICO (Milano - Lodi)

Giorgio Facchini
cell. 335.6544953
e-mail: g.facchini@cosapam.it

Francesco Marinoni
cell. 340.7012823
e-mail: f.marinoni@cosapam.it

RETE VENDITA

Lombardia

Raffaele Selvaggio (MI-LO-CR-CO-LC-SO-MB)
cell. 340.7625802
e-mail: raffaele.selvaggio@cosapam.it

Filippo Casali (LO)
cell. 328.1656902
e-mail: filippo.casali@cosapam.it

Massimo Brognoli (MI-VA)
cell. 335.455190
e-mail: massimo.brognoli@cosapam.it

Giancarlo Cattagni (CR)
cell. 347.1876309
e-mail: giancarlo.cattagni@cosapam.it

Giorgio Tomasoni (BG-BS-CR)
cell. 335.6175125
e-mail: giorgio.tomasoni@cosapam.it

Michele Calabria (BG-BS-CR)
cell. 338.4563960
e-mail: michele.calabria@cosapam.it

Gabriele Bonetta (BS)
cell. 339.2894420
e-mail: gabriele.bonetta@cosapam.it

Domenico Gandaglia (BS)
cell. 340.2314621
e-mail: domenico.gandaglia@cosapam.it

Giovanni Gandaglia (BS)
cell. 339.5233693
e-mail: giovanni.gandaglia@cosapam.it

Nicola Messetti (BS-CR)
cell. 348.3809058
e-mail: nicola.messetti@cosapam.it

Salvatore Reale (BS)
cell. 347.1520241
e-mail: salvatore.reale@cosapam.it

Stefano Montresor (MN)
cell. 348.4461718
e-mail: stefano.montresor@cosapam.it

Fabio Tamassia (MN)
cell. 329.9628106
e-mail: fabio.tamassia@cosapam.it

Luciano Remondini (MN)
cell. 333.4575418
e-mail: luciano.remondini@cosapam.it

Lorenzo Remondini (MN)
cell. 347.2921769
e-mail: lorenzo.remondini@cosapam.it

Franco Monteleone (PV)
cell. 333.2701964
e-mail: franco.monteleone@cosapam.it

Andrea Bruschi (PV)
cell. 329.1118829
e-mail: andrea.bruschi@cosapam.it

Veneto - Friuli - Trentino Alto Adige

Stefano Montresor (Friuli)
cell. 348.4461718
e-mail: stefano.montresor@cosapam.it

Luciano Remondini (PD-VR)
cell. 333.4575418
e-mail: luciano.remondini@cosapam.it

Lorenzo Remondini (VE-TV-VI)
cell. 347.2921769
e-mail: lorenzo.remondini@cosapam.it

Giorgio Tomasoni (TN-BZ)
cell. 335.6175125
e-mail: giorgio.tomasoni@cosapam.it

Piemonte

Franco Monteleone (VB-NO-AL-VC)
cell. 333.2701964
e-mail: franco.monteleone@cosapam.it

Gianmario Ravera (TO-CN)
cell. 333.1078959
e-mail: gianmario.ravera@cosapam.it

Emilia Romagna

Franco Monteleone (PC)
cell. 333.2701964
e-mail: franco.monteleone@cosapam.it

Andrea Bruschi (PC)
cell. 329.1118829
e-mail: andrea.bruschi@cosapam.it

BEST SIRE'S s.r.l.
Tel. 02.7532954 - Fax 02.7532283
e-mail: best.sires@tiscali.it

Claudio Amovilli (RE-PR)
cell. 336.648137
e-mail: claudio.amovilli@cosapam.it

Fiorindo Anceschi (RE-PR)
cell. 348.3141453

Fabio Tamassia (RE)
cell. 329.9628106
e-mail: fabio.tamassia@cosapam.it

Stefano Beffagnotti (PR)
cell. 393.4347797
e-mail: stefano.beffagnotti@cosapam.it

Roberto Miani (MO)
cell. 336.424420
e-mail: roberto.miani@cosapam.it

Lorenzo Remondini (BO)
cell. 347.2921769
e-mail: lorenzo.remondini@cosapam.it

Lazio - Toscana - Campania

Centro Tori Chiacchierini
tel. 075 602726
e-mail: centrotori@chiacchierini.it

Antonio Vagniluca (GR-RM-FR-LT-RI-VT)
cell. 347.1825048
e-mail: antonio.vagniluca@cosapam.it

Silvano Monachesi (BN-SA-AV)
cell. 335.7815772
e-mail: silvano.monachesi@cosapam.it

Umbria - Marche - Abruzzo Molise - Puglia - Basilicata

Silvano Monachesi
cell. 335.7815772
e-mail: silvano.monachesi@cosapam.it

Sardegna

Massimo Brognoli
cell. 335.455190
e-mail: massimo.brognoli@cosapam.it

Calabria

Francesco Lento
cell. 328.4399991
e-mail: francesco.lento@cosapam.it

Sicilia

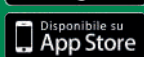
Emanuele Burgaletta
cell. 335.337490
e-mail: emanuele.burgaletta@cosapam.it



Seguici su Facebook e Instagram
clicca "MI PIACE" sulla pagina Cosapam



Scarica gratuitamente
la APP Cosapam



Co.S.A.P.A.M. Soc. Coop.

Via Fratelli Rossi Ettore ed Ercole Sante n.10/12

26826 Secugnago (LODI)

Tel 0377.807835 | Fax 0377.807843

www.cosapam.it | email info@cosapam.it



MISTO
Carta | A sostegno della
gestione forestale responsabile
FSC® C139028