



# Summer Fertility

**Per chi non rinuncia alla fertilità  
anche in estate!**

# Cosapam Summer Fertility:

per chi non rinuncia alla fertilità anche in estate

La fertilità della mandria è direttamente correlata ai rendimenti economici dell'allevamento ed è influenzata da diversi fattori, tra cui l'ambiente, la gestione e le caratteristiche genetiche degli animali. Uno dei parametri essenziali per il successo di una strategia riproduttiva è la fertilità del seme: sempre importante, acquisisce maggiore rilevanza in condizioni di particolare stress degli animali, come ad esempio nella stagione estiva.

L'**indice SCR** (Sire Conception Rate, Tasso di Concepimento di un Toro) è un indice fenotipico altamente attendibile calcolato dal CDCB (Council on Dairy Cattle Breeding), utilizzato per **confrontare la fertilità tra i vari riproduttori**, siano essi provati o genomici.

Viene calcolato prendendo in considerazione il CR (Conception Rate, Tasso di Concepimento) di un determinato riproduttore e la popolazione femminile su cui è stato utilizzato. Per aumentare l'attendibilità, l'indice deve rispondere ai seguenti requisiti:

- *lattazioni prese in considerazione: dalla prima alla quinta*
- *numero di interventi fecondativi: maggiore o uguale a 300 negli ultimi quattro anni e maggiore o uguale a 100 nell'ultimo anno*
- *numero minimo di allevamenti: 10*
- *riproduttori inclusi: tori attivi più giovani di 13 anni*

## Come interpretare l'indice?

L'SCR medio della razza Holstein è 0,0.

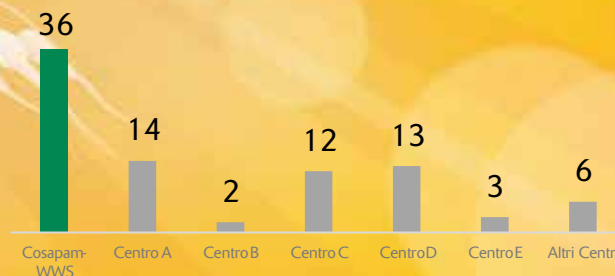
Leggere il dato è molto semplice. In sostanza, un toro con **SCR** pari a **+2,0** ha una capacità di concepimento del **2,0% superiore** alla media dei tori della razza.

Parlando in termini pratici, si prevede che un toro con SCR di +2,0 porti ad avere un tasso di concepimento del 32% in un allevamento che normalmente registra un CR intorno al 30% e che, in genere, utilizza riproduttori con un SCR di circa 0,0 (media della razza)\*.

Utilizzare riproduttori elevati a indice SCR comporta quindi un **miglioramento della fertilità**, incrementando così il profitto dell'allevamento.

Soprattutto in estate, è essenziale utilizzare riproduttori con un SCR elevato per **contrastare la diminuzione della fertilità** degli animali causata dall'innalzamento delle temperature.

Da sempre **Cosapam-WWS pone una particolare attenzione nella selezione di riproduttori estremamente fertili**. Con l'aggiornamento dei dati genetici di aprile 2022, Cosapam-WWS si posiziona al primo posto per quanto riguarda la fertilità dei riproduttori selezionati: **36 tori con SCR maggiore o uguale a +2,0!**



Tori Holstein attivi provati e genomici con SCR ≥ +2,0

Cosapam-WWS è il centro che offre più riproduttori con SCR maggiore o uguale a +2,0 a livello mondiale!\*

**Scegli riproduttori Cosapam  per avere un tasso di concepimento elevato anche nel periodo estivo!**

\*Fonti: CDCB USA – HOLSTEIN ASSOCIATION, aprile 2022

Sire Conception Rate (SCR): A Measure of Sire Fertility - Ole Meland, Ph.D., Chair of the Council on Dairy Cattle Breeding 2010-2015 – Gennaio 2016



# Romelu

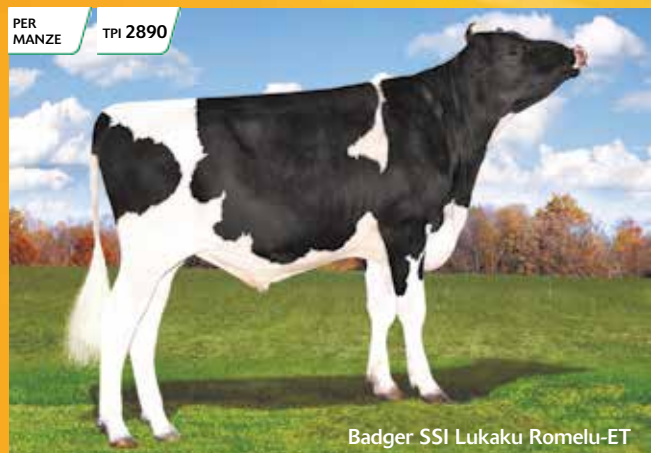
new

US003207410750 - BADGER SSI LUKAKU ROMELU-ET TR TP TC TY TV TL TD nato 15/12/2019

LUKAKU X (VG 87) ROLAN X (VG 85) DUKE X (VG 87) YODER X STERLING X (VG 86) ROBUST X (VG 86) PLANET X (VG 86 GMD DOM) O MAN

SCR +4,8 PLUS

- PEDIGREE FUORILINEA
- OTTIMO A LATTE ED ECCELLENTE A TITOLI
- AL TOP A EFFICIENZA ALIMENTARE



Badger SSI Lukaku Romelu-ET

PER MANZE TPI 2890

Profit PLUS Robo PLUS SexedSemen SCR PLUS

ROMELU - USDA 04/2022

TPI	2890	NM\$	904	DWP\$	858	EFF. AL.	269
LATTE		1429	Attendibilità %	81			
Grasso %		0,15	GRT	99			
Proteine %		0,06	PRT	63			
Figlie		0	Allevamenti	0			
Valutazione Morfologica HFA							
TIPO		1,31	Ind. Mammella	1,00			
Ind. Arti/Piedi		0,98	Attendibilità %	79			
Valutazione Gestionale HFA							
Longevità		3,4	Cellule S.	2,85			
Facilità Parto							
Parto		1,9	Att. %	72	n° oss.	10	

ROMELU / VALUTAZIONE LINEARE 04/22 - HFA

Statura	0,42
Forza anteriore	0,39
Profondità	0,70
Angolosità	1,88
Angolo groppa	0,60
Ampiezza groppa	-0,27
Arti di lato	0,11
Arti da dietro	1,17
Tallone	0,45
Mammella ant.	0,44
Mammella post. Alt.	2,16
Mammella larghezza	2,68
Legamento	0,33
Piano mammella	-0,64
Pos. Cap. ant.	0,25
Pos. Cap. post.	0,13
Capezzoli dim.	0,78

0 figlie in 0 all. -1 0 +1 +2

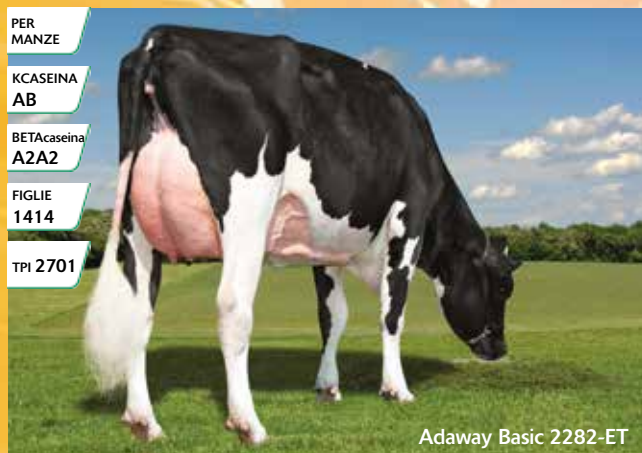
# Basic

US003141657524 BLUMENFELD FRAZLD BASIC-ET TR TP TC TY TV TL TD nato 10/04/2017

FRAZZLED X (VG 87) SPRING X (VG 85 DOM) HEADLINER X (VG 85) DOMAIN X (VG 85) MAC X (VG 89 DOM) GOLDWYN X (EX 90 DOM) OZZI

SCR +2,2 PLUS

- TOP 15 A MAMMELLA TOP 200 USA
- TOP 30 A TIPO TOP 200 USA
- TOP 15 A CELLULE S. TOP 200 USA



Adaway Basic 2282-ET

PER MANZE

KCASEINA AB

BETAcaseina A2A2

FIGLIE 1414

TPI 2701

CheeseMerit PLUS Health PLUS MastitisResistant PLUS Robo PLUS SexedSemen SCR PLUS

BASIC - USDA 04/2022

TPI	2701	NM\$	701	DWP\$	733	EFF. AL.	152
LATTE		1241	Attendibilità %	99			
Grasso %		0,01	GRT	50			
Proteine %		0,00	PRT	38			
Figlie		1414	Allevamenti	213			
Valutazione Morfologica HFA							
TIPO		1,69	Ind. Mammella	2,10			
Ind. Arti/Piedi		0,57	Attendibilità %	96			
Valutazione Gestionale HFA							
Longevità		5,4	Cellule S.	2,64			
Facilità Parto							
Parto		2,0	Att. %	99	n° oss.	10820	

BASIC / VALUTAZIONE LINEARE 04/22 - HFA

Statura	0,28
Forza anteriore	-0,01
Profondità	-0,38
Angolosità	0,41
Angolo groppa	-0,95
Ampiezza groppa	-0,24
Arti di lato	-0,66
Arti da dietro	0,12
Tallone	1,10
Mammella ant.	2,11
Mammella post. Alt.	2,75
Mammella larghezza	1,93
Legamento	0,92
Piano mammella	1,95
Pos. Cap. ant.	0,78
Pos. Cap. post.	1,03
Capezzoli dim.	0,12

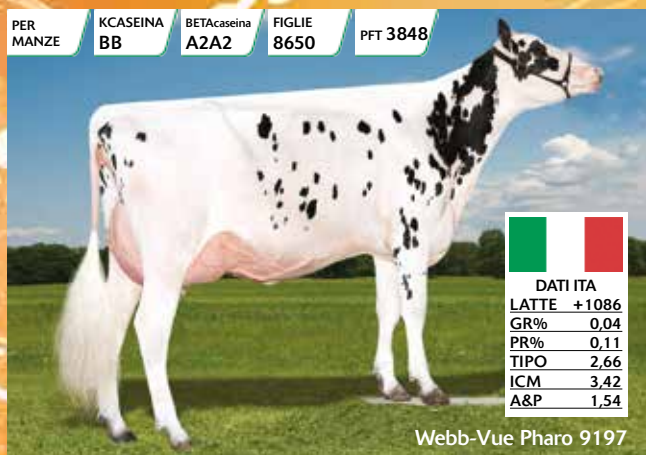
199 figlie in 55 all. -1 0 +1 +2

# Pharo

US003014562176 SANDY-VALLEY J PHARO-ET  
 TR TP TC TY TV TL TD nato 08/02/2016  
 DI X (EX 94) BALISTO X (VG 88 DOM) NUMERO UNO X (VG 86 DOM) PLANET  
 X (VG 87 DOM) SHOTTLE X (VG 85 GMD DOM) O MAN

SCR +1,5  
 PLUS

- TOP 25 A TIPO IN ITALIA
- TOP 15 A MAMMELLA IN ITALIA
- ECCELLENTE A INDICI TRATTI SALUTE WT\$



# Sertoli

US003149391640 S-S-I BG FESTIVUS SERTOLI-ET  
 TR TP TC TY TV TL TD nato 11/03/2018  
 FESTIVUS X (VG 86) RUBICON X (VG 86) JACEY X (VG 88) GRAFEETI X  
 (VG 87) BOWSER X (VG 87 GMD) SHOTTLE X (VG 86 GMD) BWMARSHALL

SCR +1,9  
 PLUS

- PEDIGREE FUORILINEA
- TORO BILANCIATO DI FACILE UTILIZZO
- ECCELLENTE FERTILITÀ FIGLIE



Health PLUS MastitisResistant PLUS Robo PLUS SexedSemen PLUS SCR PLUS

CheeseMerit PLUS Health PLUS Longevity PLUS SexedSemen PLUS SCR PLUS

PHARO - USDA 04/2022				
TPI	2518	NM\$	374	DWP\$ 367 EFF. AL. 75
LATTE	957	Attendibilità %	99	
Grasso %	-0,02	GRT	30	
Proteine %	0,02	PRT	36	
Figlie	8650	Allevamenti	2354	
Valutazione Morfologica HFA				
TIPO	2,26	Ind. Mammella	2,17	
Ind. Arti/Piedi	-0,03	Attendibilità %	98	
Valutazione Gestionale HFA				
Longevità	3,4	Cellule S.	2,59	
Facilità Parto				
Parto	1,9	Att. %	99	n° oss. 25528

SERTOLI - USDA 04/2022				
TPI	2785	NM\$	720	DWP\$ 748 EFF. AL. 186
LATTE	1333	Attendibilità %	81	
Grasso %	0,06	GRT	69	
Proteine %	0,03	PRT	51	
Figlie	0	Allevamenti	0	
Valutazione Morfologica HFA				
TIPO	1,08	Ind. Mammella	1,38	
Ind. Arti/Piedi	0,57	Attendibilità %	79	
Valutazione Gestionale HFA				
Longevità	3,6	Cellule S.	2,88	
Facilità Parto				
Parto	2,9	Att. %	97	n° oss. 1578

PHARO / VALUTAZIONE LINEARE 04/22 - HFA				
Statura				2,88
Forza anteriore				1,58
Profondità				1,60
Angolosità				1,44
Angolo groppa				-0,09
Ampiezza groppa				2,11
Arti di lato				-1,71
Arti da dietro				-0,05
Tallone				2,37
Mammella ant.				3,62
Mammella post. Alt.				2,59
Mammella larghezza				2,59
Legamento				0,92
Piano mammella				3,21
Pos. Cap. ant.				0,74
Pos. Cap. post.				0,65
Capezzoli dim.				-0,04
3483 figlie in 1184 all.	-1	0	+1	+2

SERTOLI / VALUTAZIONE LINEARE 04/22 - HFA				
Statura				1,82
Forza anteriore				0,99
Profondità				0,71
Angolosità				0,75
Angolo groppa				0,67
Ampiezza groppa				0,86
Arti di lato				0,44
Arti da dietro				0,97
Tallone				1,09
Mammella ant.				1,46
Mammella post. Alt.				1,98
Mammella larghezza				2,13
Legamento				1,12
Piano mammella				1,65
Pos. Cap. ant.				1,32
Pos. Cap. post.				1,28
Capezzoli dim.				-0,97
0 figlie in 0 all.	-1	0	+1	+2

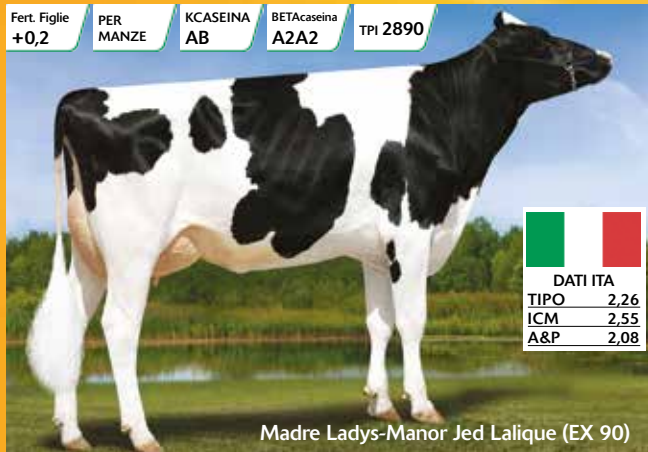


# Level

US003200270328 - LADYS-MANOR TROPIC LEVEL-ET TR TP TC TY TV TL TD nato 27/11/2019  
TROPIC X (EX 90 DOM) JEDI X (EX 90) KINGBOY X (EX 90 DOM) GRAFEETI X (EX 90 DOM) SUPER X (EX 91) SHOTTLE X (EX 90 DOM) AARON

- SEI GENERAZIONI DI VACCHE EX
- OTTIMA RESISTENZA ALLE MASTITI
- PARTI FACILI

**SCR +2,3**  
PLUS



CheeseMerit Longevity MastitisResistant Profit SexedSemen SCR

## LEVEL - USDA 04/2022

TPI	2890	NM\$	714	DWP\$	769	EFF. AL.	212
LATTE		1333	Attendibilità %				81
Grasso %		0,09	GRT				78
Proteine %		0,08	PRT				65
Figlie		0	Allevamenti				0
Valutazione Morfologica HFA							
TIPO		2,48	Ind. Mammella				1,96
Ind. Arti/Piedi		0,73	Attendibilità %				80
Valutazione Gestionale HFA							
Longevità		2,5	Cellule S.				2,87
Facilità Parto							
Parto		1,7	Att. %		71	n° oss.	7

### LEVEL / VALUTAZIONE LINEARE 04/22 - HFA

Statura					2,66
Forza anteriore					1,46
Profondità					1,63
Angolosità					1,87
Angolo groppa					-0,54
Ampiezza groppa					1,90
Arti di lato					-0,94
Arti da dietro					1,53
Tallone					2,14
Mammella ant.					2,22
Mammella post. Alt.					2,62
Mammella larghezza					2,99
Legamento					2,13
Piano mammella					2,19
Pos. Cap. ant.					1,51
Pos. Cap. post.					1,87
Capezzoli dim.					0,27

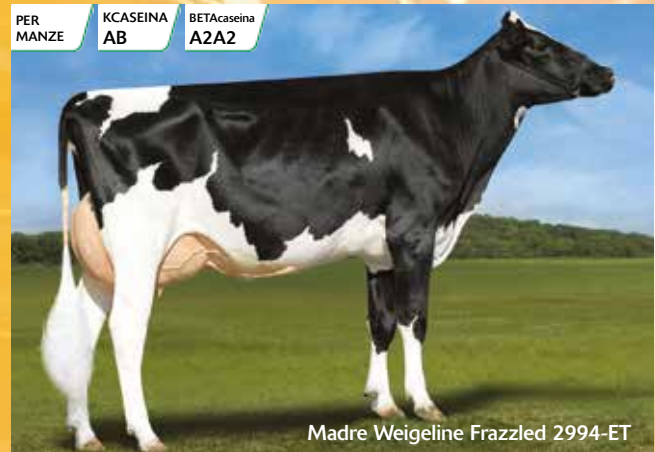
0 figlie in 0 all. -1 0 +1 +2

# Bedrock-PP <sup>new</sup>

US003211394778 S-S-I LIMLIGHT BEDROCK-PP-ET TR PP PO TC TY TV TL TD nato 16/10/2019  
LIMLIGHT-P X (GP 81) FRAZZLED X (VG 85) MONTROSS X (VG 87) EARNHARDT-P X (EX 90) OBSERVER X (EX 90) SHOTTLE

- TOP 25 TORI POLLED
- AL TOP A LATTE IN USA E ITALIA
- ECCELLENTE RESISTENZA ALLE MASTITI

**SCR +2,1**  
PLUS



CheeseMerit Health MastitisResistant Profit SexedSemen SCR

## BEDROCK-PP - USDA 04/2022

TPI	2778	NM\$	817	DWP\$	894	EFF. AL.	215
LATTE		2014	Attendibilità %				81
Grasso %		-0,03	GRT				69
Proteine %		-0,02	PRT				58
Figlie		0	Allevamenti				0
Valutazione Morfologica HFA							
TIPO		1,52	Ind. Mammella				1,69
Ind. Arti/Piedi		-0,21	Attendibilità %				78
Valutazione Gestionale HFA							
Longevità		5,0	Cellule S.				2,75
Facilità Parto							
Parto		1,9	Att. %		81	n° oss.	79

### BEDROCK-PP / VALUTAZIONE LINEARE 04/22 - HFA

Statura					0,77
Forza anteriore					-0,19
Profondità					-0,09
Angolosità					1,48
Angolo groppa					1,25
Ampiezza groppa					0,45
Arti di lato					0,25
Arti da dietro					-0,54
Tallone					-0,22
Mammella ant.					1,92
Mammella post. Alt.					2,12
Mammella larghezza					2,16
Legamento					1,15
Piano mammella					1,54
Pos. Cap. ant.					1,02
Pos. Cap. post.					1,10
Capezzoli dim.					-1,42

0 figlie in 0 all. -1 0 +1 +2

# Trimix Fertil

## TRE RIPRODUTTORI IN UNO PER AUMENTARE IL TASSO DI CONCEPIMENTO!

La fecondazione con dosi che contengono seme di più riproduttori in un'unica paillette (inseminazione 'eterospermica') aumenta la probabilità di concepimento.

Numerosi studi a livello internazionale hanno dimostrato che le dosi mix possiedono una fertilità maggiore rispetto a quelle ordinarie che contengono genetica di un solo toro\*.

Per un elevato tasso di concepimento anche nel 'beef on dairy' utilizza **TRIMIX FERTIL**, una miscela di seme dei riproduttori Blu Belga Cosapam più fertili in un'unica dose.



*Boh Van De Plashoeve*

NL930656694

- Importante pedigree
- Vitelli molto vitali
- Breve durata della gestazione

*Jaap 2 Van De Plashoeve*

NL 728457722

- Ottimo sviluppo dei vitelli
- Facile al parto
- Durata gestazione molto corta



*Flancher Van De Simonshoek*

NL760015144

- Facile al parto
- Ottima muscolatura dei vitelli
- Al vertice delle categorie BBL a livello europeo



\*Fonte: M.G. Diskin, 2018 - 'Semen handling, time of insemination and insemination technique in cattle - Heterospermic Insemination', The Animal Consortium