

NxGEN[®]



S-S-I Siemers N McLaurin-ET



S-S-I Stagger Bentehm-ET



Senza precedenti, accesso anticipato alla genetica d'élite



Minimizza l'intervallo generazionale della mandria massimizzando l'incremento genetico



Tori bilanciati al top della razza per i tratti più importanti per il reddito



Genetica a prezzi ragionevoli per riproduttori eccellenti



Assicura un futuro sostenibile alla tua mandria, alla tua famiglia e al tuo reddito



cosapam

RIPRODUTTORE	PAG.
BENTEHM <small>new</small>	4
BLACKROCK	26
CATEYE	11
CLAVICLE	7
EEYORE	24
GAVIN	9
GENOA <small>new</small>	20
GENTRY <small>new</small>	17
GOLLEY	3
HEMLOCK <small>new</small>	16
HOSTENS-P <small>new</small>	21
LANECHANGE <small>new</small>	12
LYON	25
MADCAP	18
MCLAURIN <small>new</small>	6
METRANOME <small>new</small>	15
MICAN	5
MYBOYBLUE	19
PINNICLES <small>new</small>	23
SOUSAPHONE	22
STEWART <small>new</small>	13
STURGEON	10
WANTUCKER	8
WAYMIRE <small>new</small>	14
WOZ-S	27

GOLLEY

SHEEPSTER SON

N GEN



7HO17200 - US003257575088

BEYOND SHPSTR GOLLEY-ET TR TP TM TC TY TV TL TD TE nato 09/05/2023

SHEEPSTER X (EX 91 DOM) DELUXE X (EX 92 DOM) BIGGELO X (VG 85) JARED X (EX 90) DELTA

SHEEPSTER X	DELUXE X	BIGGELO X	JARED
TROOPER X	AOT DELUXE HI-LIGHTED-ET EX 91 - EX MAMMELLA	AOT BIGGELO HASKEL2-ET EX 92 - EX MAMMELLA	AOT JARED HASKEL-ET VG 85 - VG MAMMELLA
ACURA	3.01 305 15.900 Kg 5,4% 3,2%	3.00 365 16.638 Kg 5,0% 3,6%	3.11 365 19.927 Kg 4,0% 3,5%

- TOP 15 IN USA
- 3° A INDICE SALUTE E PROFITTO HHP\$
- 7° A GRASSO TOP 200 USA

- TOP 25 A TIPO TOP 200 USA
- PEDIGREE CON 13 GENERAZIONI VG E EX!
- POSITIVO A FERTILITÀ SEME SCR +0,1

Kcaseina
AB

TPI
3511

PFT
5100



Bisnonna AOT Jared Haskel-ET

CheeseMerit Health Longevity MastitisResistant Profit Conformation Robo SexedSemen

GOLLEY - USDA 04/2026				
TPI 3511	NM\$ 1026	DWP\$1053	HHP\$1160	E.A. 351
LATTE	876	Attendibilità %		82
Grasso %	0,40	GRT		145
Proteine %	0,10	PRT		57
Figlie	0	Allevamenti		0
Valutazione Morfologica HFA				
TIPO	1,62	Ind. Mammella		0,85
Ind. Arti/Piedi	0,37	Attendibilità %		82
Valutazione Gestionale HFA				
Longevità	3,8	Cellule S.		2,82
Facilità Parto				
Parto	1,8	Att. %	96	n° oss. 1044

Dati USA Aprile 2026

GOLLEY / LINEARE 04/26 - HFA				
Statura				1,17
Forza anteriore				1,16
Profondità				1,18
Angolosità				1,48
Angolo groppa				-0,09
Ampiezza groppa				1,70
Arti di lato				1,35
Arti da dietro				0,64
Tallone				0,35
Mammella ant.				1,31
Mammella post. Alt.				1,05
Mammella larghezza				1,92
Legamento				0,27
Piano mammella				0,78
Pos. Cap. ant.				0,22
Pos. Cap. post.				0,04
Capezzoli dim.				0,72
0 figlie in 0 all.	-1	0	+1	+2

BENTEHM



7HO18078 - US003287659485

S-S-I STAGGER BENTEHM-ET TR TP TM TC TL TD nato 20/11/2024

STAGGER X (GP 84 DOM) DOMINANCE X RASHAN X LEGACY X (GP 82) JODANDY X (GP 80) HANG-TIME

STAGGER X	DOMINANCE X	RASHAN X	LEGACY
HAYK	BADGER SSI DOMINANC 5967-ET	BADGER SSI RASHAN 17470-ET	BADGER SSI 15631 16330-ET
X	GP 84 - GP MAMMELLA	Tipo +0,07 ICM +0,61 A&P -0,18	Tipo -0,23 ICM +0,80 A&P -0,56
GAMEDAY	Latte +1102 +0,26% +0,09%	3.02 305 14.659 Kg 5,7% 3,5%	4.04 305 14.331 Kg 4,6% 3,3%

- TOP 20 IN USA
- TOP 20 A LONGEVITÀ TOP 200 USA
- 2° A INDICE SALUTE E PROFITTO HHP\$
- TOP 30 A FERTILITÀ FIGLIE TOP 200 USA

FERTILITÀ FIGLIE
1,4

PER
MANZE

Kcaseina
BB

BETAcaseina
A2A2

TPI
3501



S-S-I Stagger Bentehm-ET



BENTEHM - USDA 04/2026			
TPI 3501	NM\$ 1015	DWP\$1124	HHP\$1179 E.A. 302
LATTE	1110	Attendibilità %	80
Grasso %	0,23	GRT	108
Proteine %	0,10	PRT	65
Figlie	0	Allevamenti	0
Valutazione Morfologica HFA			
TIPO	0,93	Ind. Mammella	0,69
Ind. Arti/Piedi	-0,11	Attendibilità %	79
Valutazione Gestionale HFA			
Longevità	5,4	Cellule S.	2,84
Facilità Parto			
Parto	1,4	Att. %	63 n° oss. 0

Dati USA Aprile 2026

BENTEHM / LINEARE 04/26 - HFA			
Statura			0,40
Forza anteriore			0,74
Profondità			0,22
Angolosità			0,13
Angolo groppa			-0,34
Ampiezza groppa			0,78
Arti di lato			0,28
Arti da dietro			-0,28
Tallone			0,24
Mammella ant.			1,47
Mammella post. Alt.			0,66
Mammella larghezza			1,13
Legamento			-0,50
Piano mammella			0,58
Pos. Cap. ant.			0,48
Pos. Cap. post.			-0,19
Capezzoli dim.			-0,29
0 figlie in 0 all.	-1	0	+1 +2

MICAN

SHEEPSTER SON

N GEN

7H017191 - US003253836302

S-S-I SHEEPSTER MICAN-ET TR TP TM TC TY TV TL TD TE nato 03/05/2023

SHEEPSTER X (GP 83 DOM) GAMEDAY X LEGACY X (GP 83) BRENNAN X JEDI X BALISTO

SHEEPSTER X	GAMEDAY X	LEGACY X	BRENNAN
TROOPER	S-S-I GAMEDAY 10888 2424-ET	S-S-I LEGACY 8955 10888-ET	S-S-I BRENNAN 7256 8955-ET
X	GP 83 - GP MAMMELLA	Tipo -0,23 ICM +0,43 A&P -0,46	GP 83 - GP MAMMELLA
ACURA	Latte +627 +0,18% +0,08%	Latte +606 +0,04% +0,03%	Latte +765 +0,00% +0,02%

- TOP 25 IN USA
- TOP 40 A LATTE TOP 200 USA
- TOP 30 A INDICE SALUTE E PROFITTO HHP\$
- TOP 25 A PROTEINE TOP 200 USA
- TOP 30 A LONGEVITÀ TOP 200 USA
- AL TOP A TIPO E MAMMELLA TOP 200 USA

FERTILITÀ FIGLIE
0,3

PER
MANZE

Kcaseina
AB

TPI
3494

PFT
5180



S-S-I Sheepster Mican-ET



MICAN - USDA 04/2026				
TPI 3494	NM\$ 1039	DWP\$1146	HHP\$1074	E.A. 335
LATTE	1443	Attendibilità %		82
Grasso %	0,18	GRT		110
Proteine %	0,07	PRT		68
Figlie	0	Allevamenti		0
Valutazione Morfologica HFA				
TIPO	1,22	Ind. Mammella		1,01
Ind. Arti/Piedi	0,19	Attendibilità %		81
Valutazione Gestionale HFA				
Longevità	5,0	Cellule S.		2,82
Facilità Parto				
Parto	1,5	Att. %	98	n° oss. 2273

Dati USA Aprile 2026

MICAN / LINEARE 04/26 - HFA				
Statura				0,55
Forza anteriore				-0,44
Profondità				-0,16
Angolosità				1,78
Angolo groppa				0,17
Ampiezza groppa				1,03
Arti di lato				0,21
Arti da dietro				0,33
Tallone				0,14
Mammella ant.				0,82
Mammella post. Alt.				1,44
Mammella larghezza				1,86
Legamento				0,57
Piano mammella				0,47
Pos. Cap. ant.				0,30
Pos. Cap. post.				0,56
Capezzoli dim.				-0,21
0 figlie in 0 all.	-1	0	+1	+2

MCLAURIN



7HO18091 - US003288815084

S-S-I SIEMERS N MCLAURIN-ET TR TP TM TC TL TD nato 10/11/2024

NITROUS X (VG 85 DOM) SHEEPSTER X (EX 91 DOM) DELUXE X (EX 92 DOM) BIGGELO

NITROUS X	SHEEPSTER X	DELUXE X	BIGGELO
FROST BITE	BEYOND SHPSTER 42065-ET	AOT DELUXE HI-LIGHTED-ET	AOT BIGGELO HASKEL2-ET
X	VG 85 - VG MAMMELLA	EX 91 - EX MAMMELLA	EX 92 - EX MAMMELLA
RENEGADE	Latte +1177 +0,34% +0,10%	3.01 305 15.900 Kg 5,4% 3,2%	3.00 365 16.638 Kg 5,0% 3,6%

- **TOP 25 IN USA**
- **TOP 10 A TIPO TOP 200 USA**
- **TOP 35 A MAMMELLA TOP 200 USA**
- **4° AD ARTI E PIEDI TOP 200 USA**
- **TOP 40 A FERTILITÀ FIGLIE TOP 200 USA**
- **AL TOP A INDICE SALUTE E PROFITTO HHP\$**

FERTILITÀ FIGLIE
1,2

PER
MANZE

Kcaseina
AB

BETAcaseina
A2A2

TPI
3494



Nonna AOT Deluxe Hi-Lighted-ET



MCLAURIN - USDA 04/2026			
TPI 3494	NM\$ 880	DWP\$ 875	HHP\$1011 E.A. 304
LATTE	1235	Attendibilità %	80
Grasso %	0,25	GRT	120
Proteine %	0,07	PRT	60
Figlie	0	Allevamenti	0
Valutazione Morfologica HFA			
TIPO	1,85	Ind. Mammella	1,20
Ind. Arti/Piedi	1,13	Attendibilità %	79
Valutazione Gestionale HFA			
Longevità	3,5	Cellule S.	2,95
Facilità Parto			
Parto	1,4	Att. %	63 n° oss. 0

Dati USA Aprile 2026

MCLAURIN / LINEARE 04/26 - HFA			
Statura			0,76
Forza anteriore			0,86
Profondità			0,79
Angolosità			1,58
Angolo groppa			-0,46
Ampiezza groppa			1,39
Arti di lato			0,57
Arti da dietro			1,18
Tallone			0,94
Mammella ant.			1,21
Mammella post. Alt.			1,66
Mammella larghezza			2,35
Legamento			0,61
Piano mammella			0,34
Pos. Cap. ant.			0,57
Pos. Cap. post.			0,58
Capezzoli dim.			0,16
0 figlie in 0 all.	-1	0	+1 +2

CLAVICLE



7HO17330 - US003267429052

PEN-COL SIEMERS CLAVICLE-ET TR TP TM TC TY TV TL TD TE nato 29/07/2023

DOMINANCE X GAMEDAY X (EX 90) LEGACY X (VG 87) MODESTY X SILVER X (VG 85) SUPERSIRE

DOMINANCE X	GAMEDAY X	LEGACY X	MODESTY
DELUXE	PEN-COL GAMEDAY GLAMOUR-ET	PEN-COL LEGACY BEST-ET	PEN-COL MODEST BERNITA-ET
X	Tipo +0,91 ICM +1,40 A&P +0,09	EX 90 - EX MAMMELLA	VG 87 - VG MAMMELLA
PURSUIT	Latte +587 +0,30% +0,05%	2.00 365 16.031 Kg 3,6% 3,3%	2.09 305 10.427 Kg 4,0% 3,2%

- **TOP 35 IN USA**
- **OTTIMO A FERTILITÀ FIGLIE IN ITA +105**
- **TOP INDICE SALUTE E PROFITTO HHP\$**
- **PEDIGREE FUORILINEA**
- **PARTI FACILI**
- **OTTIMO A FERTILITÀ SEME CON SCR +1,3**

PER MANZE

BETAcaseina
A2A2

TPI
3485

PFT
5120



Pen-Col Siemers Clavicle-ET



CLAVICLE - USDA 04/2026				
TPI 3485	NM\$ 1005	DWP\$1142	HHP\$1042	E.A. 338
LATTE	1221	Attendibilità %		82
Grasso %	0,29	GRT		131
Proteine %	0,09	PRT		64
Figlie	0	Allevamenti		0
Valutazione Morfologica HFA				
TIPO	1,28	Ind. Mammella		0,89
Ind. Arti/Piedi	0,03	Attendibilità %		81
Valutazione Gestionale HFA				
Longevità	3,6	Cellule S.		2,87
Facilità Parto				
Parto	1,3	Att. %	91	n° oss. 402

Dati USA Aprile 2026

CLAVICLE / LINEARE 04/26 - HFA			
Statura			1,16
Forza anteriore			0,56
Profondità			0,82
Angolosità			2,04
Angolo groppa			1,56
Ampiezza groppa			0,90
Arti di lato			0,36
Arti da dietro			-0,26
Tallone			0,43
Mammella ant.			0,97
Mammella post. Alt.			1,54
Mammella larghezza			2,48
Legamento			0,20
Piano mammella			-0,15
Pos. Cap. ant.			1,05
Pos. Cap. post.			0,90
Capezzoli dim.			-1,06
0 figlie in 0 all.	-1	0	+1 +2

WANTUCKER



7HO17542 - US003254468280

PEN-COL WANTUCKER-ET TR TP TM TC TY TV TL TD TE nato 20/09/2023

SHEEPSTER X GAMEDAY X (EX 90) LEGACY X (VG 87) MODESTY X SILVER X (VG 85) SUPERSIRE

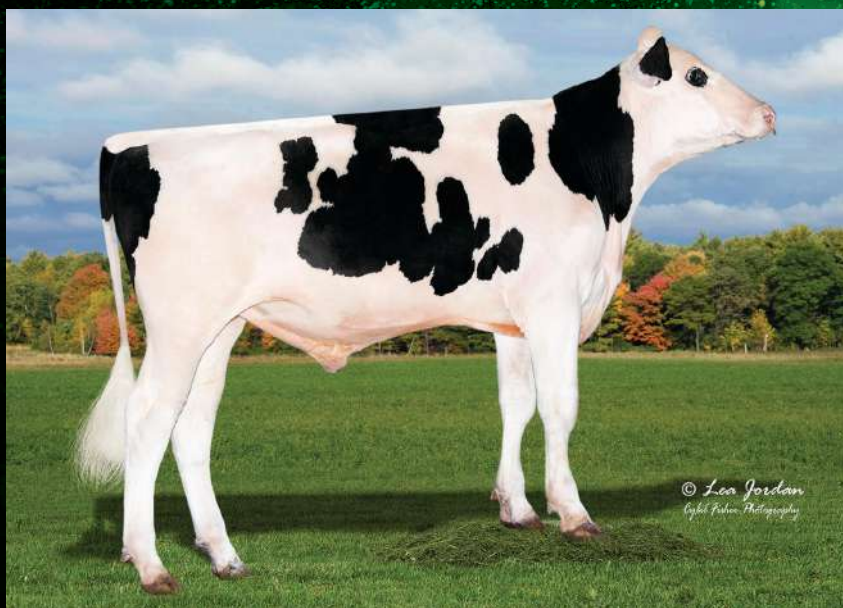
SHEEPSTER X	GAMEDAY	X	LEGACY	X	MODESTY
TROOPER	PEN-COL GAMEDAY GLAMOUR-ET		PEN-COL LEGACY BEST-ET		PEN-COL MODEST BERNITA-ET
X	Tipo +0,91 ICM +1,40 A&P +0,09		EX 90 - EX MAMMELLA		VG 87 - VG MAMMELLA
ACURA	Latte +587 +0,30% +0,05%		2.00 365 16.031 Kg 3,6% 3,3%		2.09 305 10.427 Kg 4,0% 3,2%

- TOP 20 IN USA
- POSITIVO A FERTILITÀ FIGLIE IN ITA +103
- AL TOP A LONGEVITÀ
- TOP 15 A INDICE SALUTE E PROFITTO HHP\$

PER MANZE

TPI
3465

PFT
5156



Pen-Col Wantucker-ET



WANTUCKER - USDA 04/2026				
TPI 3465	NM\$ 1048	DWP\$1042	HHP\$1109	E.A. 342
LATTE	1200	Attendibilità %		82
Grasso %	0,29	GRT		130
Proteine %	0,07	PRT		58
Figlie	0	Allevamenti		0
Valutazione Morfologica HFA				
TIPO	1,16	Ind. Mammella		0,92
Ind. Arti/Piedi	0,64	Attendibilità %		81
Valutazione Gestionale HFA				
Longevità	4,6	Cellule S.		2,80
Facilità Parto				
Parto	1,7	Att. %	63	n° oss. 0

Dati USA Aprile 2026

WANTUCKER / LINEARE 04/26 - HFA			
Statura			0,34
Forza anteriore			-0,18
Profondità			-0,24
Angolosità			1,13
Angolo groppa			-0,11
Ampiezza groppa			1,23
Arti di lato			0,13
Arti da dietro			0,89
Tallone			0,35
Mammella ant.			0,97
Mammella post. Alt.			1,21
Mammella larghezza			1,57
Legamento			0,37
Piano mammella			0,55
Pos. Cap. ant.			-0,04
Pos. Cap. post.			-0,11
Capezzoli dim.			-0,04
0 figlie in 0 all.	-1	0	+1 +2

GAVIN



SHEEPSTER SON

7H017929 - US000145721086

PEN-COL SHP GAVIN-ET TR TP TM TC TY TV TL TD TE nato 09/07/2024

SHEEPSTER X GAMEDAY X (EX 90) LEGACY X (VG 87) MODESTY X SILVER X (VG 85) SUPERSIRE

SHEEPSTER X	GAMEDAY X	LEGACY X	MODESTY
TROOPER X	PEN-COL GAMEDAY GLAMOUR-ET	PEN-COL LEGACY BEST-ET	PEN-COL MODEST BERNITA-ET
	Tipo +0,91 ICM +1,40 A&P +0,09	EX 90 - EX MAMMELLA	VG 87 - VG MAMMELLA
ACURA	Latte +587 +0,30% +0,05%	2.00 365 16.031 Kg 3,6% 3,3%	2.09 305 10.427 Kg 4,0% 3,2%

• AL TOP IN USA

• TOP 20 A LONGEVITÀ TOP 200 USA

• AL TOP A FERTILITÀ FIGLIE

• TOP 20 A INDICE SALUTE E PROFITTO HHP\$

FERTILITÀ FIGLIE
1,0

PER
MANZE

TPI
3463

PFT
5045



Pen-Col Shp Gavin-ET



GAVIN - USDA 04/2026				
TPI 3463	NM\$ 1046	DWP\$1224	HHP\$1092	E.A. 323
LATTE	902	Attendibilità %		82
Grasso %	0,30	GRT		119
Proteine %	0,08	PRT		51
Figlie	0	Allevamenti		0
Valutazione Morfologica HFA				
TIPO	0,88	Ind. Mammella		1,14
Ind. Arti/Piedi	0,82	Attendibilità %		81
Valutazione Gestionale HFA				
Longevità	5,4	Cellule S.		2,81
Facilità Parto				
Parto	1,6	Att. %	63	n° oss. 0

Dati USA Aprile 2026

GAVIN / LINEARE 04/26 - HFA			
Statura			-0,43
Forza anteriore			-0,55
Profondità			-0,95
Angolosità			0,05
Angolo groppa			-0,10
Ampiezza groppa			0,29
Arti di lato			-0,61
Arti da dietro			1,06
Tallone			0,56
Mammella ant.			1,33
Mammella post. Alt.			1,17
Mammella larghezza			1,19
Legamento			0,12
Piano mammella			0,92
Pos. Cap. ant.			0,28
Pos. Cap. post.			0,09
Capezzoli dim.			-0,39
0 figlie in 0 all.	-1	0	+1 +2

STURGEON



7HO17478 - US003267430141

S-S-I SHF SHEEP STURGEON-ET TR TP TM TC TY TV TL TD TE nato 28/10/2023

SHEEPSTER X (GP 81) UPSIDE X (VG 86) LEGACY X (VG 88 DOM) MATTERS X (VG 86) STOIC

SHEEPSTER X	UPSIDE X	LEGACY X	MATTERS
TROOPER X	S-S-I UPSIDE 11231 3954-ET GP 81 - GP MAMMELLA	S-S-I LEGACY ALEX 11231-ET VG 86 - VG MAMMELLA	SEAGULL-BAY AN ALEXANDRA-ET VG 88 - VG MAMMELLA
ACURA	Latte +985 +0,10% +0,07%	2.02 305 15.677 Kg 5,4% 3,1%	2.01 365 11.345 kg 4,2% 3,4%

- AL TOP IN USA
- TOP 20 A PROTEINE TOP 200 USA
- TOP 35 A LATTE TOP 200 USA
- TOP 50 A TIPO TOP 200 USA
- TOP 50 A INDICE SALUTE E PROFITTO HHP\$
- OTTIMO A FERTILITÀ SEME CON SCR +1,3

PER MANZE

BETAcaseina
A2A2

TPI
3462

PFT
5164



Bisnonna Seagull-Bay AN Alexandra-ET



STURGEON - USDA 04/2026				
TPI 3462	NM\$ 1024	DWP\$1069	HHP\$1052	E.A. 363
LATTE	1510	Attendibilità %		82
Grasso %	0,21	GRT		120
Proteine %	0,07	PRT		69
Figlie	0	Allevamenti		0
Valutazione Morfologica HFA				
TIPO	1,35	Ind. Mammella		0,91
Ind. Arti/Piedi	0,42	Attendibilità %		81
Valutazione Gestionale HFA				
Longevità	3,4	Cellule S.		2,83
Facilità Parto				
Parto	1,7	Att. %	79	n° oss. 60

Dati USA Aprile 2026

STURGEON / LINEARE 04/26 - HFA			
Statura			0,51
Forza anteriore			-0,05
Profondità			0,32
Angolosità			1,86
Angolo groppa			0,74
Ampiezza groppa			1,09
Arti di lato			0,75
Arti da dietro			0,68
Tallone			-0,33
Mammella ant.			0,62
Mammella post. Alt.			1,17
Mammella larghezza			1,88
Legamento			0,96
Piano mammella			0,10
Pos. Cap. ant.			0,67
Pos. Cap. post.			0,85
Capezzoli dim.			-0,09
0 figlie in 0 all.	-1	0	+1 +2

CATEYE



7H017419 - US003254468168

PEN-COL CATEYE-ET TR TP TM TC TY TV TL TD TE nato 31/07/2023

SHEEPSTER X (VG 88 DOM) GAMEDAY X (EX 90) LEGACY X (VG 87) MODESTY X SILVER

SHEEPSTER X	GAMEDAY X	LEGACY X	MODESTY
TROOPER	PEN-COL GAMEDAY BAILY-ET	PEN-COL LEGACY BEST-ET	PEN-COL MODEST BERNITA-ET
X	VG 88 - VG MAMMELLA	EX 90 - EX MAMMELLA	VG 87 - VG MAMMELLA
ACURA	Latte -87 +0,38% +0,08%	2.00 365 16.031 Kg 3,6% 3,3%	2.09 305 10.427 Kg 4,0% 3,2%

• AL TOP IN USA

• 4° A INDICE SALUTE E PROFITTO HHP\$

• AL TOP SALUTE E PROFITTO DWP\$

• ALTO A LONGEVITÀ

FERTILITÀ FIGLIE
0,5

TPI
3453

PFT
5168



Pen-Col Cateye-ET



CATEYE - USDA 04/2026				
TPI 3453	NM\$ 1152	DWP\$1295	HHP\$1157	E.A. 377
LATTE	687	Attendibilità %		82
Grasso %	0,42	GRT		142
Proteine %	0,09	PRT		47
Figlie	0	Allevamenti		0
Valutazione Morfologica HFA				
TIPO	0,53	Ind. Mammella		0,65
Ind. Arti/Piedi	0,31	Attendibilità %		81
Valutazione Gestionale HFA				
Longevità	4,6	Cellule S.		2,78
Facilità Parto				
Parto	1,9	Att. %	81	n° oss. 73

Dati USA Aprile 2026

CATEYE / LINEARE 04/26 - HFA				
Statura				-0,81
Forza anteriore				-1,06
Profondità				-1,25
Angolosità				0,37
Angolo groppa				0,35
Ampiezza groppa				0,37
Arti di lato				0,39
Arti da dietro				0,36
Tallone				-0,35
Mammella ant.				0,68
Mammella post. Alt.				0,44
Mammella larghezza				0,84
Legamento				-0,07
Piano mammella				0,37
Pos. Cap. ant.				-0,02
Pos. Cap. post.				-0,24
Capezzoli dim.				-0,53
0 figlie in 0 all.	-1	0	+1	+2

LANECHANGE

N GEN

new

7HO18108 - US003288847284

LARS-ACRES LANECHANGE-ET TR TP TM TC TL TD nato 29/12/2024

STAGGER X (GP 82) VAN GOGH X (GP 82) RASHAN X (VG 88 DOM) LEGACY X (GP 81 DOM) JAGGER

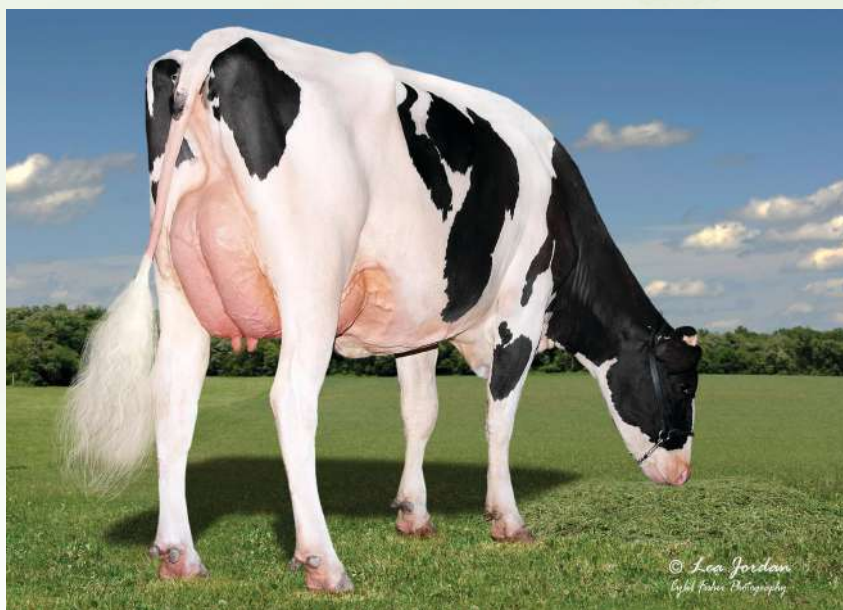
STAGGER X	VAN GOGH X	RASHAN X	LEGACY
HAYK	LARS-ACRES SSI VG 28729-ET	LARS-ACRES SSI RAS 26113-ET	LARS-ACRES SSI 22907-ET
X	GP 82 - GP MAMMELLA	GP 82 - VG MAMMELLA	VG 88 - EX MAMMELLA
GAMEDAY	1.10 305 14.313 Kg 4,8% 3,4%	1.11 365 14.361 Kg 4,7% 3,5%	3.01 342 17.795 Kg 4,3% 3,5%

• AL TOP IN USA

• 3° A CELLULE SOMATICHE TOP 200 USA

• TOP 10 A INDICE SALUTE E PROFITTO HHP\$

• TOP 15 A LONGEVITÀ TOP 200 USA

FERTILITÀ FIGLIE
0,3PER
MANZEKcaseina
BBTPI
3452

Madre Lars-Acres SSI VG 28729-ET

CheeseMerit PLUS

Health PLUS

Longevity PLUS

MastitisResistant PLUS

Profit PLUS

SexedSemen

LANECHANGE - USDA 04/2026

TPI 3452	NM\$ 1006	DWP\$1108	HHP\$1124	E.A. 295
LATTE	1376	Attendibilità %	79	
Grasso %	0,16	GRT	100	
Proteine %	0,05	PRT	60	
Figlie	0	Allevamenti	0	
Valutazione Morfologica HFA				
TIPO	1,17	Ind. Mammella	0,99	
Ind. Arti/Piedi	-0,17	Attendibilità %	79	
Valutazione Gestionale HFA				
Longevità	5,6	Cellule S.	2,63	
Facilità Parto				
Parto	1,6	Att. %	63	n° oss. 0

Dati USA Aprile 2026

LANECHANGE / LINEARE 04/26 - HFA

Statura	0,40
Forza anteriore	0,39
Profondità	0,10
Angolosità	0,52
Angolo groppa	0,83
Ampiezza groppa	0,89
Arti di lato	-0,50
Arti da dietro	0,03
Tallone	0,11
Mammella ant.	1,34
Mammella post. Alt.	1,25
Mammella larghezza	1,62
Legamento	0,10
Piano mammella	0,39
Pos. Cap. ant.	1,11
Pos. Cap. post.	0,57
Capezzoli dim.	-0,68
0 figlie in 0 all.	-1 0 +1 +2

STEWART



7HO18014 - US003288814971

S-S-I SHF HADZ STEWART-ET TR TM TC TL TD nato 26/10/2024

HADZUKI X (VG 85 DOM) SHEEPSTER X (EX 91 DOM) DELUXE X (EX 92 DOM) BIGGELO

HADZUKI X	SHEEPSTER X	DELUXE X	BIGGELO
HAYK	BEYOND SHPSTER 42065-ET	AOT DELUXE HI-LIGHTED-ET	AOT BIGGELO HASKEL2-ET
X	VG 85 - VG MAMMELLA	EX 91 - EX MAMMELLA	EX 92 - EX MAMMELLA
CRUSHER	Latte +1177 +0,34% +0,10%	3.01 305 15.900 Kg 5,4% 3,2%	3.00 365 16.638 Kg 5,0% 3,6%

• AL TOP IN USA

• TOP 20 A TIPO TOP 200 USA

• AL TOP A INDICE SALUTE E PROFITTO HHP\$

• OTTIMO A TITOLI PERCENTUALI

PER MANZE

Kcaseina
AB

TPI
3450



Nonna AOT Deluxe Hi-Lighted-ET



CheeseMerit



Profit



Conformation



Robo



SexedSemen

STEWART - USDA 04/2026				
TPI 3450	NM\$ 912	DWP\$ 811	HHP\$1037	E.A. 311
LATTE	1017	Attendibilità %		80
Grasso %	0,29	GRT		120
Proteine %	0,10	PRT		60
Figlie	0	Allevamenti		0
Valutazione Morfologica HFA				
TIPO	1,70	Ind. Mammella		1,03
Ind. Arti/Piedi	0,62	Attendibilità %		79
Valutazione Gestionale HFA				
Longevità	3,8	Cellule S.		2,80
Facilità Parto				
Parto	1,6	Att. %	63	n° oss. 0

Dati USA Aprile 2026

STEWART / LINEARE 04/26 - HFA				
Statura				1,27
Forza anteriore				1,04
Profondità				1,06
Angolosità				1,61
Angolo groppa				0,06
Ampiezza groppa				1,07
Arti di lato				0,57
Arti da dietro				0,72
Tallone				0,44
Mammella ant.				1,43
Mammella post. Alt.				1,69
Mammella larghezza				2,28
Legamento				0,04
Piano mammella				0,57
Pos. Cap. ant.				0,19
Pos. Cap. post.				-0,17
Capezzoli dim.				-0,41
0 figlie in 0 all.	-1	0	+1	+2

WAYMIRE



7HO18093 - US003288815116

SIEMERS SSI F WAYMIRE-ET TR TP TM TC TL TD nato 14/11/2024

FROSKY X (GP 83 DOM) SHEEPSTER X ZAZZLE X NUGENT X (VG 85) MEDLEY X JEDI X (EX 90) TATUM

FROSKY X	SHEEPSTER X	ZAZZLE X	NUGENT
SEAR	BERRYRIDGE SHF SPS 42248-ET	HORSENS BR ZAZZLE 5217-ET	S-S-I HOR 4361 4216-ET
X	GP 83 - GP MAMMELLA	Tipo +0,89 ICM +0,93 A&P -0,32	Tipo 1,19 ICM +1,24 A&P 0,16
DELUXE	Latte +1149 +0,30% +0,11%	Latte +1010 +0,17% +0,07%	Latte +1319 +0,01% -0,02%

- **AL TOP IN USA**
- **TOP 10 A INDICE SALUTE E PROFITTO HHP\$**
- **OTTIMO A CELLULE SOMATICHE**
- **ALTA LONGEVITÀ**

FERTILITÀ FIGLIE
0,9

PER
MANZE

Kcaseina
BB

BETAcaseina
A2A2

TPI
3445



Siemers SSI F Waymire-ET



WAYMIRE - USDA 04/2026			
TPI 3445	NM\$ 861	DWP\$ 979	HHP\$ 1138 E.A. 265
LATTE	125	Attendibilità %	80
Grasso %	0,42	GRT	115
Proteine %	0,17	PRT	50
Figlie	0	Allevamenti	0
Valutazione Morfologica HFA			
TIPO	1,36	Ind. Mammella	1,05
Ind. Arti/Piedi	0,59	Attendibilità %	79
Valutazione Gestionale HFA			
Longevità	4,4	Cellule S.	2,74
Facilità Parto			
Parto	1,2	Att. %	63 n° oss. 0

Dati USA Aprile 2026

WAYMIRE / LINEARE 04/26 - HFA			
Statura			0,60
Forza anteriore			1,43
Profondità			0,99
Angolosità			0,11
Angolo groppa			0,29
Ampiezza groppa			1,30
Arti di lato			0,17
Arti da dietro			0,78
Tallone			0,51
Mammella ant.			1,60
Mammella post. Alt.			0,74
Mammella larghezza			1,85
Legamento			0,61
Piano mammella			0,68
Pos. Cap. ant.			0,82
Pos. Cap. post.			0,68
Capezzoli dim.			0,15
0 figlie in 0 all.	-1	0	+1 +2

METRONOME



7H017821 - US003283492540

BEYOND ANDRI METRONOME-ET TR TP TM TC TY TV TL TD TE nato 03/06/2024

ANDRI X (VG 88 DOM) FIGARO X (EX 91 DOM) DELUXE X (EX 92 DOM) BIGGELO X (VG 85) JARED

ANDRI X	FIGARO X	DELUXE X	BIGGELO X
FROST BITE	BEYOND FGARO 26006 5421-ET TL	AOT DELUXE HI-LIGHTED-ET	AOT BIGGELO HASKEL2-ET
X	VG 88 - VG MAMMELLA	EX 91 - EX MAMMELLA	EX 92 - EX MAMMELLA
TAOS	1.10 325 17.263 Kg 4,9% 3,2%	3.01 305 15.900 Kg 5,4% 3,2%	3.00 365 16.638 Kg 5,0% 3,6%

• AL TOP IN USA

• AL TOP A PROŞ IN CANADA

• TOP 15 A FERTILITÀ FIGLIE TOP 200 USA

• TOP 10 A ARTI E PIEDI TOP 200 USA

FERTILITÀ FIGLIE
1,8

PER
MANZE

Kcaseina
AB

BETAcaseina
A2A2

TPI
3431



Madre Beyond Fgaro 26006 5421-ET



METRONOME - USDA 04/2026				
TPI 3431	NM\$ 924	DWP\$ 975	HHP\$ 995	E.A. 291
LATTE	1193	Attendibilità %		80
Grasso %	0,19	GRT		102
Proteine %	0,05	PRT		53
Figlie	0	Allevamenti		0
Valutazione Morfologica HFA				
TIPO	1,30	Ind. Mammella		1,01
Ind. Arti/Piedi	1,08	Attendibilità %		79
Valutazione Gestionale HFA				
Longevità	4,4	Cellule S.		2,85
Facilità Parto				
Parto	0,9	Att. %	63	n° oss. 0

Dati USA Aprile 2026

METRONOME / LINEARE 04/26 - HFA				
Statura				0,40
Forza anteriore				0,52
Profondità				0,33
Angolosità				1,12
Angolo groppa				-1,02
Ampiezza groppa				1,01
Arti di lato				1,05
Arti da dietro				1,15
Tallone				0,32
Mammella ant.				1,01
Mammella post. Alt.				1,75
Mammella larghezza				1,94
Legamento				-0,31
Piano mammella				0,42
Pos. Cap. ant.				-0,27
Pos. Cap. post.				-0,55
Capezzoli dim.				0,13
0 figlie in 0 all.	-1	0	+1	+2

HEMLOCK



250HO18258 - US003291039801

AURORA HOLY HEMLOCK-ET TR TP TM TC TY TV TL TD nato 15/12/2024

HOLY P X (VG 85 DOM) IBENDIGO X (VG 88 DOM) CONWAY X (VG 88 DOM) RAPID

HOLY-P X	IBENDIGO X	CONWAY X	RAPID
FIGARO	AURORA IBENDIGO 25596-ET	AURORA CONWAY 23551-ET	AURORA RAPID 21849-ET
X	VG 85 - VG MAMMELLA	VG 88 - VG MAMMELLA	VG 88 - VG MAMMELLA
LUSTER-P	Latte +361 +0,33% +0,12%	3.06 365 20.113 Kg 5,1% 3,4%	4.05 354 21.255 Kg 3.5% 3.1%

- AL TOP IN USA
- TOP 25 LPI CANADA

- TOP 15 A TIPO E MAMMELLA TOP 200 USA
- TOP 25 A CELLULE TOP 200 USA

PER MANZE

Kcaseina
AB

BETAcaseina
A2A2

TPI
3423



Nonna Aurora Conway 23551-ET



HEMLOCK - USDA 04/2026				
TPI 3423	NM\$ 890	DWP\$1038	HHP\$1000	E.A. 295
LATTE	934	Attendibilità %		80
Grasso %	0,24	GRT		104
Proteine %	0,09	PRT		54
Figlie	0	Allevamenti		0
Valutazione Morfologica HFA				
TIPO	1,80	Ind. Mammella		1,48
Ind. Arti/Piedi	1,10	Attendibilità %		79
Valutazione Gestionale HFA				
Longevità	3,7	Cellule S.		2,72
Facilità Parto				
Parto	1,7	Att. %	63	n° oss. 0

Dati USA Aprile 2026

HEMLOCK / LINEARE 04/26 - HFA				
Statura				0,59
Forza anteriore				0,45
Profondità				0,81
Angolosità				1,92
Angolo groppa				-1,18
Ampiezza groppa				2,06
Arti di lato				1,08
Arti da dietro				1,40
Tallone				0,76
Mammella ant.				1,28
Mammella post. Alt.				2,54
Mammella larghezza				2,80
Legamento				0,53
Piano mammella				0,14
Pos. Cap. ant.				0,40
Pos. Cap. post.				0,26
Capezzoli dim.				-0,58
0 figlie in 0 all.	-1	0	+1	+2

GENTRY



7HO18225 - US003272407324

PEN-COL HILMAR-D GENTRY-ET TR TP TM TC TL TD nato 27/10/2024

GIANT X SHEEPSTER X GAMEDAY X (EX 90) LEGACY X (VG 87) MODESTY X SILVER

GIANT	X	SHEEPSTER	X	GAMEDAY	X	LEGACY
LETCWORTH		PEN-COL SHEEPSTER 6875-ET		PEN-COL GAMEDAY GLAMOUR-ET		PEN-COL LEGACY BEST-ET
X		Tipo +0,46 ICM +0,55 A&P +0,22		Tipo +0,91 ICM +1,40 A&P +0,09		EX 90 - EX MAMMELLA
DELUXE		Latte +1302 +0,24% +0,04%		Latte +587 +0,30% +0,05%		2.00 365 16.031 Kg 3,6% 3,3%

- AL TOP IN USA
- TOP 25 A GRASSO IN USA

- AL TOP A INDICE SALUTE E PROFITTO HHP\$
- PARTI FACILI

PER MANZE

TPI
3420

PFT
5084



Bisnonna Pen-Col Legacy Best-ET



GENTRY - USDA 04/2026				
TPI 3420	NM\$ 1068	DWP\$ 933	HHP\$1053	E.A. 356
LATTE	892	Attendibilità %		79
Grasso %	0,37	GRT		138
Proteine %	0,08	PRT		51
Figlie	0	Allevamenti		0
Valutazione Morfologica HFA				
TIPO	0,81	Ind. Mammella		0,56
Ind. Arti/Piedi	0,40	Attendibilità %		78
Valutazione Gestionale HFA				
Longevità	4,2	Cellule S.		2,85
Facilità Parto				
Parto	1,4	Att. %	63	n° oss. 0

Dati USA Aprile 2026

GENTRY / LINEARE 04/26 - HFA				
Statura				-0,59
Forza anteriore				-0,62
Profondità				-0,31
Angolosità				1,55
Angolo groppa				0,62
Ampiezza groppa				0,60
Arti di lato				0,76
Arti da dietro				0,26
Tallone				-0,43
Mammella ant.				0,08
Mammella post. Alt.				1,28
Mammella larghezza				1,72
Legamento				-0,31
Piano mammella				-0,97
Pos. Cap. ant.				-0,26
Pos. Cap. post.				-0,42
Capezzoli dim.				-0,36
0 figlie in 0 all.	-1	0	+1	+2

MADCAP



14HO17945 - US003271791965

WET SHEEPSTER MADCAP-ET TR TP TM TC TY TV TL TD TE nato 15/06/2024

SHEEPSTER X (VG 85) GAMEDAY X (VG 87 DOM) RENEGADE X (VG 87 DOM) MATTERS X (VG 85) HOTSHOT

SHEEPSTER X	GAMEDAY X	RENEGADE X	MATTERS
TROOPER	WET GAMEDAY MIZZY-ET	WET RENEGADE MELANIA-ET	WET MATTERS MARGIE-ET
X	VG 85 - VG MAMMELLA	VG 87 - VG MAMMELLA	VG 87 - VG MAMMELLA
ACURA	Latte +397 +0,31% +0,10%	4.04 365 18.022 Kg 3,9% 3,0%	6.08 311 15.318 4,5% 3,2%

- AL TOP IN USA
- TOP 30 A LONGEVITÀ TOP 200 USA
- TOP 15 A FERTILITÀ FIGLIE TOP 200 USA
- TOP 35 A INDICE SALUTE E PROFITTO HHP\$

FERTILITÀ FIGLIE
1,8

PER MANZE
3419

TPI
3419

PFT
5108



Padre OCD Trooper Sheepster-ET

Health
 Longevity
 MastitisResistant
 Profit
 Robo
 SexedSemen

MADCAP - USDA 04/2026				
TPI 3419	NM\$ 1007	DWP\$1134	HHP\$1065	E.A. 305
LATTE	677	Attendibilità %		81
Grasso %	0,28	GRT		103
Proteine %	0,10	PRT		50
Figlie	0	Allevamenti		0
Valutazione Morfologica HFA				
TIPO	0,70	Ind. Mammella		0,66
Ind. Arti/Piedi	0,62	Attendibilità %		81
Valutazione Gestionale HFA				
Longevità	5,1	Cellule S.		2,78
Facilità Parto				
Parto	1,4	Att. %	63	n° oss. 0

Dati USA Aprile 2026

MADCAP / LINEARE 04/26 - HFA				
Statura				-0,12
Forza anteriore				-0,69
Profondità				-0,89
Angolosità				0,53
Angolo groppa				0,37
Ampiezza groppa				0,45
Arti di lato				-0,38
Arti da dietro				0,92
Tallone				0,46
Mammella ant.				0,63
Mammella post. Alt.				0,84
Mammella larghezza				1,06
Legamento				0,11
Piano mammella				0,40
Pos. Cap. ant.				-0,12
Pos. Cap. post.				-0,05
Capezzoli dim.				0,63
0 figlie in 0 all.	-1	0	+1	+2

MYBOYBLUE



7HO17572 - US003267672986

ADAWAY REAPER MYBOYBLUE-ET TR TP TM TC TY TV TL TD TE nato 29/02/2024

REAPER X (VG 85 DOM) PARSLY X (VG 85 DOM) TRY ME X (GP 82) BATTLE X (VG 85) DELTA

REAPER X	PARSLY X	TRY ME X	BATTLE
JALAPENO	ADAWAY PARSLY 3054-ET TL	ADAWAY TRY ME 2541-ET	ADAWAY BATTLE 2023-ET
X	VG 85 - VG MAMMELLA	VG 85 - VG MAMMELLA	GP 82 - GP MAMMELLA
PARFECT	2.11 322 13.168 Kg 4,8% 3,9%	3.07 365 18.950 Kg 3,4% 3,2%	3.01 365 11.654 Kg 4,8% 3,5%

- AL TOP IN USA
- 2° A CELLULE S. TOP 200 USA
- TOP 30 A MAMMELLA TOP 200 USA
- TOP 15 A PRO\$ IN CANADA
- AL TOP A LPI IN CANADA
- TOP 35 INDICE SALUTE E PROFITTO HHP\$

FERTILITÀ FIGLIE
1,1

PER
MANZE

Kcaseina
AB

TPI
3410



Nonna Adaway Try Me 2541-ET



MYBOYBLUE - USDA 04/2026			
TPI 3410	NM\$ 970	DWP\$1137	HHP\$1064 E.A. 296
LATTE	929	Attendibilità %	81
Grasso %	0,22	GRT	98
Proteine %	0,07	PRT	49
Figlie	0	Allevamenti	0
Valutazione Morfologica HFA			
TIPO	0,78	Ind. Mammella	1,23
Ind. Arti/Piedi	0,23	Attendibilità %	79
Valutazione Gestionale HFA			
Longevità	4,5	Cellule S.	2,59
Facilità Parto			
Parto	1,6	Att. %	78 n° oss. 62

MYBOYBLUE / LINEARE 04/26 - HFA			
Statura			-0,32
Forza anteriore			-0,63
Profondità			-0,52
Angolosità			0,63
Angolo groppa			1,30
Ampiezza groppa			0,69
Arti di lato			-0,83
Arti da dietro			0,18
Tallone			0,97
Mammella ant.			1,28
Mammella post. Alt.			1,44
Mammella larghezza			1,41
Legamento			0,34
Piano mammella			0,72
Pos. Cap. ant.			1,29
Pos. Cap. post.			1,18
Capezzoli dim.			-1,34
0 figlie in 0 all.	-1	0	+1 +2

Dati USA Aprile 2026

GENOA



250HO17992 - US003291039777

AURORA GENOA-ET TR TP TM TC TL TD TE nato 20/11/2024

GIANT X SHEEPSTER X (VG 88 DOM) GAMEDAY X (VG 88 DOM) EISAKU X (VG 87) MEGALUCK X JEDI

GIANT X	SHEEPSTER X	GAMEDAY X	EISAKU
LETCWORTH	AURORA SHEEPSTER 26094-ET	AURORA GAMEDAY 24090-ET	AURORA EISAKU 22100-ET
X	Tipo +0,12 ICM -0,12 A&P -0,11	VG 88 - EX MAMMELLA	VG 88 - VG MAMMELLA
DELUXE	Latte +1291 +0,24% +0,09%	2.02 305 11.559 Kg 4,3% 3,2%	3.01 365 19.845 Kg 3,8% 3,2%

- **AL TOP IN USA**
- **TOP 50 A GRASSO TOP 200 USA**
- **ECCELLENTI EFFICIENZA ALIMENTARE**

- **AL TOP A INDICI SALUTE E PROFITTO**
- **OTTIMA VELOCITÀ DI MUNGITURA**
- **PARTI FACILI**

FERTILITÀ FIGLIE
0,1

PER
MANZE

TPI
3410

PFT
5014



Nonna Aurora Gameday 24090-ET



GENOA - USDA 04/2026				
TPI 3410	NM\$ 1013	DWP\$1071	HHP\$1056	E.A. 332
LATTE	619	Attendibilità %		79
Grasso %	0,39	GRT		130
Proteine %	0,12	PRT		52
Figlie	0	Allevamenti		0
Valutazione Morfologica HFA				
TIPO	0,92	Ind. Mammella		0,60
Ind. Arti/Piedi	0,13	Attendibilità %		78
Valutazione Gestionale HFA				
Longevità	3,9	Cellule S.		2,90
Facilità Parto				
Parto	1,2	Att. %	63	n° oss. 0

GENOA / LINEARE 04/26 - HFA				
Statura				0,24
Forza anteriore				0,04
Profondità				0,20
Angolosità				1,41
Angolo groppa				0,70
Ampiezza groppa				1,21
Arti di lato				1,02
Arti da dietro				0,22
Tallone				-0,13
Mammella ant.				0,68
Mammella post. Alt.				0,71
Mammella larghezza				1,46
Legamento				-0,23
Piano mammella				0,25
Pos. Cap. ant.				0,47
Pos. Cap. post.				0,00
Capezzoli dim.				-0,71
0 figlie in 0 all.	-1	0	+1	+2

Dati USA Aprile 2026

HOSTENS-P



250HO18259 - US003291039803

AURORA HOLY HOSTENS-P-ET TR PC TM TC TL TD nato 19/12/2024

HOLY P X (VG 85 DOM) IBENDIGO X (VG 88 DOM) CONWAY X (VG 88 DOM) RAPID

HOLY-P X	IBENDIGO X	CONWAY X	RAPID
FIGARO	AURORA IBENDIGO 25596-ET	AURORA CONWAY 23551-ET	AURORA RAPID 21849-ET
X	VG 85 - VG MAMMELLA	VG 88 - VG MAMMELLA	VG 88 - VG MAMMELLA
LUSTER-P	Latte +361 +0,33% +0,12%	3.06 365 20.113 Kg 5,1% 3,4%	4.05 354 21.255 Kg 3.5% 3.1%

- ECCELLENTE RESISTENZA ALLE MASTITI
- OTTIMO IN TUTTI I TRATTI SALUTE
- MORFOLOGIA ECCELLENTE
- OTTIMO A TITOLI PERCENTUALI

Kcaseina
AB

BETAcaseina
A2A2

TPI
3401



Bisnonna Aurora Rapid 21849-ET



HOSTENS-P - USDA 04/2026				
TPI 3401	NM\$ 799	DWP\$1050	HHP\$ 933	E.A. 255
LATTE	678	Attendibilità %		80
Grasso %	0,23	GRT		91
Proteine %	0,10	PRT		49
Figlie	0	Allevamenti		0
Valutazione Morfologica HFA				
TIPO	2,23	Ind. Mammella		1,74
Ind. Arti/Piedi	1,38	Attendibilità %		79
Valutazione Gestionale HFA				
Longevità	3,7	Cellule S.		2,78
Facilità Parto				
Parto	1,9	Att. %	63	n° oss. 0

HOSTENS-P / LINEARE 04/26 - HFA				
Statura				0,54
Forza anteriore				0,74
Profondità				0,93
Angolosità				1,56
Angolo groppa				-1,30
Ampiezza groppa				1,62
Arti di lato				1,27
Arti da dietro				1,68
Tallone				0,97
Mammella ant.				1,98
Mammella post. Alt.				2,59
Mammella larghezza				2,74
Legamento				0,36
Piano mammella				0,72
Pos. Cap. ant.				0,26
Pos. Cap. post.				0,10
Capezzoli dim.				-0,19
0 figlie in 0 all.	-1	0	+1	+2

Dati USA Aprile 2026

SOUSAPHONE



7HO17639 - US003280020398

SIEMERS S-S-I SOUSAPHONE-ET TR TP TM TC TL TD TE nato 05/04/2024

RIMBOT X (GP 81) HOLYSMOKES X (GP 82) GAMEDAY X (GP 80) ROSCOE X FRAZZLED

RIMBOT X	HOLYSMOKES X	GAMEDAY X	ROSCOE
RIX	S-S-I SHF HOLY 39726-ET	S-S-I GAMEDAY 12851-ET	MELARRY S-S-I 2948 12569-ET
X	GP 81 - GP MAMMELLA	GP 82 - GP MAMMELLA	GP 80 - GP MAMMELLA
SHELDON	2.01 305 13.850 Kg 4,3% 3,2%	Latte +1121 +0,24% +0,02%	3.01 359 14.954 Kg 5,2% 3,7%

• TOP 25 A PRO\$ IN CANADA

• AL TOP IN ITALIA A IES€

• AL TOP A INDICE SALUTE E PROFITTO HHP\$

• PARTI FACILI

FERTILITÀ FIGLIE
1,0PER
MANZEKcaseina
ABBETAcaseina
A2A2TPI
3392PFT
5054

Siemers S-S-I Sousaphone-ET



SOUSAPHONE - USDA 04/2026				
TPI 3392	NM\$ 1051	DWP\$1051	HHP\$1013	E.A. 319
LATTE	1772	Attendibilità %	81	
Grasso %	0,07	GRT	93	
Proteine %	0,01	PRT	60	
Figlie	0	Allevamenti	0	
Valutazione Morfologica HFA				
TIPO	0,31	Ind. Mammella	0,81	
Ind. Arti/Piedi	-0,37	Attendibilità %	79	
Valutazione Gestionale HFA				
Longevità	4,8	Cellule S.	2,73	
Facilità Parto				
Parto	1,3	Att. %	63	n° oss. 0

Dati USA Aprile 2026

SOUSAPHONE / LINEARE 04/26 - HFA				
Statura				-0,97
Forza anteriore				-1,33
Profondità				-1,02
Angolosità				1,08
Angolo groppa				-0,99
Ampiezza groppa				-0,66
Arti di lato				1,56
Arti da dietro				-0,80
Tallone				-0,69
Mammella ant.				0,78
Mammella post. Alt.				1,07
Mammella larghezza				0,94
Legamento				-0,12
Piano mammella				0,08
Pos. Cap. ant.				-0,19
Pos. Cap. post.				-0,27
Capezzoli dim.				-0,63
0 figlie in 0 all.	-1	0	+1	+2

PINNICLES



250HO17962 - US003287659322

BEYOND CARROT PINNICLES-ET TR TP TM TC TY TV TL TD TE nato 19/10/2024

CARROTT X (VG 85 DOM) FIGARO X (EX 91 DOM) DELUXE X (EX 92 DOM) BIGGELO X (VG 85) JARED

CARROT X	FIGARO X	DELUXE X	BIGGELO X
OVERDO	BEYOND FGARO 26006 5412-ET TL	AOT DELUXE HI-LIGHTED-ET	AOT BIGGELO HASKEL2-ET
X	VG 85 - VG MAMMELLA	EX 91 - EX MAMMELLA	EX 92 - EX MAMMELLA
PARFECT	2.00 304 13.742 Kg 4,6% 3,3%	3.01 305 15.900 Kg 5,4% 3,2%	3.00 365 16.638 Kg 5,0% 3,6%

- OTTIMO A TIPO
- OTTIMO A MAMMELLA

- ECCELLENTI ARTI E PIEDI
- ECCELLENTE A CELLULE SOMATICHE

FERTILITÀ FIGLIE
0,7

PER
MANZE

Kcaseina
BB

BETAcaseina
A2A2

TPI
3382



Madre Beyond Fgaro 26006 5412-ET



PINNICLES - USDA 04/2026			
TPI 3382	NM\$ 795	DWP\$ 940	HHP\$ 926 E.A. 237
LATTE	346	Attendibilità %	80
Grasso %	0,33	GRT	103
Proteine %	0,09	PRT	35
Figlie	0	Allevamenti	0
Valutazione Morfologica HFA			
TIPO	1,99	Ind. Mammella	1,70
Ind. Arti/Piedi	1,48	Attendibilità %	79
Valutazione Gestionale HFA			
Longevità	4,0	Cellule S.	2,59
Facilità Parto			
Parto	1,2	Att. %	63 n° oss. 0

Dati USA Aprile 2026

PINNICLES / LINEARE 04/26 - HFA			
Statura			0,17
Forza anteriore			0,60
Profondità			0,51
Angolosità			0,99
Angolo groppa			-0,94
Ampiezza groppa			1,57
Arti di lato			0,89
Arti da dietro			1,78
Tallone			0,70
Mammella ant.			1,78
Mammella post. Alt.			2,12
Mammella larghezza			2,28
Legamento			0,74
Piano mammella			0,98
Pos. Cap. ant.			0,62
Pos. Cap. post.			0,78
Capezzoli dim.			0,40
0 figlie in 0 all.	-1	0	+1 +2

EEYORE



250HO17404 - US003271293857

OCD SHEEPSTER EEYORE-ET TR TP TM TC TY TV TL TD TE nato 06/06/2023

SHEEPSTER X (VG 85 DOM) GAMEDAY X (VG 86) BIGGELO X (EX 90) HOUSE X RUBICON

SHEEPSTER X	GAMEDAY X	BIGGELO X	HOUSE
TROOPER X	OCD GAMEDAY EROY 65430-ET	OCD BIGGELO SUPERB 61096-ET	OCD HOUSE SUPERB 45042-ET
	VG 85 - VG MAMMELLA	VG 86 - VG MAMMELLA	EX 90 - VG MAMMELLA
ACURA	2.02 326 13.127 Kg 4,5% 3,4%	3.00 314 13.504 Kg 4,7% 3,6%	5.08 339 17.427 Kg 4,4% 3,4%

- AL TOP IN ITALIA
- TOP 40 A IES€ E ICS-PR€
- AL TOP A INDICE SALUTE E PROFITTO HHP\$
- AL TOP LPI CANADA
- OTTIMO A LONGEVITÀ
- POSITIVO A FERTILITÀ SEME SCR +0,8

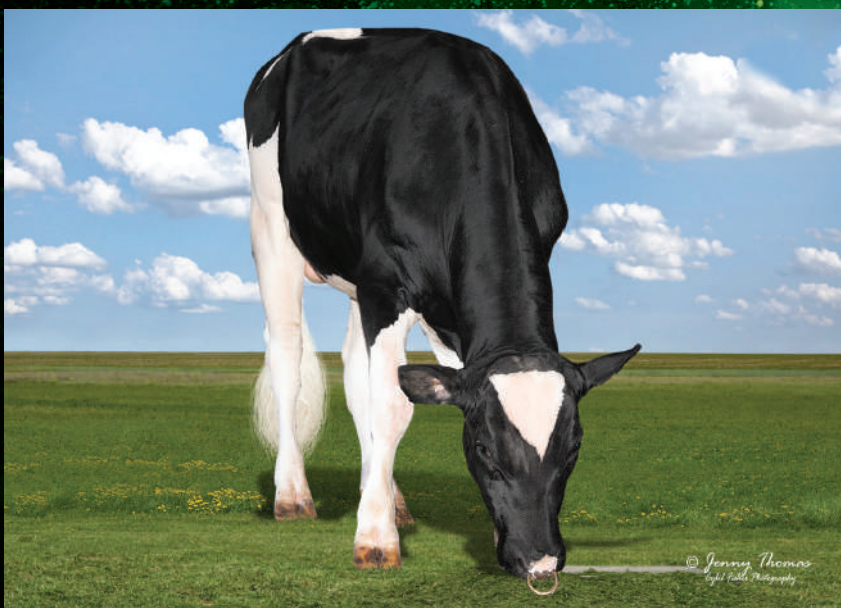
FERTILITÀ FIGLIE
0,6

Kcaseina
AB

BETAcaseina
A2A2

TPI
3377

PFT
5313



OCD Sheepster Eeyore-ET



EEYORE - USDA 04/2026				
TPI 3377	NM\$ 958	DWP\$1201	HHP\$1035	E.A. 303
LATTE	939	Attendibilità %		82
Grasso %	0,25	GRT		108
Proteine %	0,09	PRT		54
Figlie	0	Allevamenti		0
Valutazione Morfologica HFA				
TIPO	0,86	Ind. Mammella		0,27
Ind. Arti/Piedi	0,37	Attendibilità %		81
Valutazione Gestionale HFA				
Longevità	4,6	Cellule S.		2,76
Facilità Parto				
Parto	1,8	Att. %	98	n° oss. 2139

Dati USA Aprile 2026

EEYORE / LINEARE 04/26 - HFA			
Statura			0,49
Forza anteriore			-0,01
Profondità			0,13
Angolosità			1,33
Angolo groppa			0,68
Ampiezza groppa			1,16
Arti di lato			0,05
Arti da dietro			0,58
Tallone			0,25
Mammella ant.			0,57
Mammella post. Alt.			0,22
Mammella larghezza			0,75
Legamento			0,30
Piano mammella			0,18
Pos. Cap. ant.			0,24
Pos. Cap. post.			0,28
Capezzoli dim.			0,64
0 figlie in 0 all.	-1	0	+1 +2

LYON



7HO17706 - US003280020777

SIEMERS SSI RPR LYON-ET TR TP TM TC TY TV TL TD TE nato 27/04/2024

REAPER X (GP 84) IBENDIGO X TAOS X (VG 88 DOM) RIO X (VG 86 DOM) HELIX X (VG 85 DOM) TANGO

REAPER X	IBENDIGO X	TAOS X	RIO
JALAPENO	BADGER SHF IBEN 40201-ET	S-S-I BG TAOS 2186 17176-ET	ADAWAY RIO 2186-ET
X	GP 84 - VG MAMMELLA	Tipo +1,64 ICM +0,78 A&P +0,81	VG 88 - VG MAMMELLA
PARFECT	Latte +1646 +0,12% +0,06%	2.11 304 17.913 Kg 3,4% 2,8%	3.02 305 19.140 Kg 3,7% 2,9%

- OTTIMO A LATTE
- ALTO A TITOLI

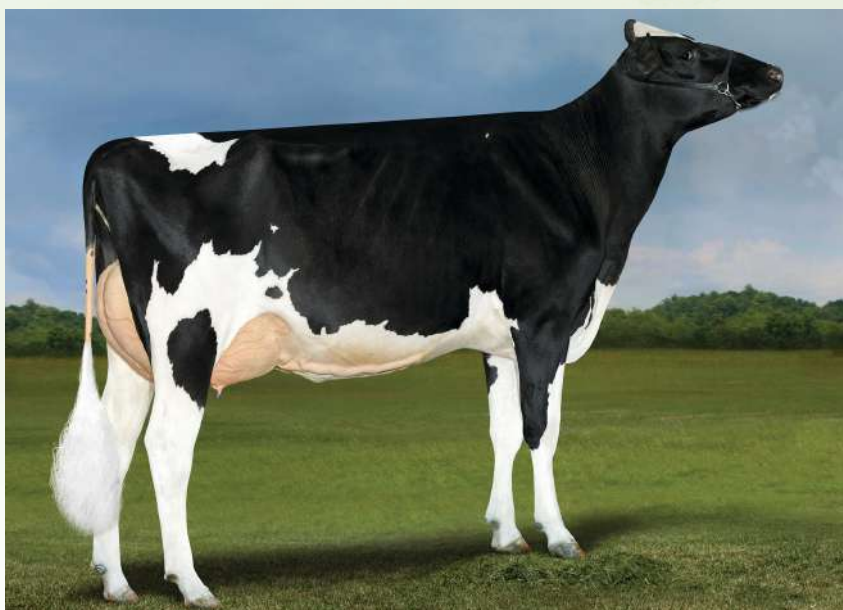
- OTTIMO A TIPO E MAMMELLA
- AL TOP A FERTILITÀ FIGLIE

FERTILITÀ FIGLIE
1,0

Kcaseina
BB

BETAcaseina
A2A2

TPI
3357



Bisnonna Adaway Rio 2186-ET



LYON - USDA 04/2026			
TPI 3357	NM\$ 796	DWP\$ 842	HHP\$ 922 E.A. 259
LATTE	1237	Attendibilità %	80
Grasso %	0,14	GRT	91
Proteine %	0,06	PRT	56
Figlie	0	Allevamenti	0
Valutazione Morfologica HFA			
TIPO	1,41	Ind. Mammella	1,31
Ind. Arti/Piedi	-0,12	Attendibilità %	79
Valutazione Gestionale HFA			
Longevità	3,6	Cellule S.	2,88
Facilità Parto			
Parto	1,8	Att. %	76 n° oss. 44

Dati USA Aprile 2026

LYON / LINEARE 04/26 - HFA			
Statura			0,77
Forza anteriore			0,44
Profondità			0,49
Angolosità			1,25
Angolo groppa			-0,09
Ampiezza groppa			1,59
Arti di lato			0,08
Arti da dietro			-0,18
Tallone			0,28
Mammella ant.			1,54
Mammella post. Alt.			1,39
Mammella larghezza			1,99
Legamento			1,15
Piano mammella			0,87
Pos. Cap. ant.			0,84
Pos. Cap. post.			1,15
Capezzoli dim.			-0,12
0 figlie in 0 all.	-1	0	+1 +2

BLACKROCK



7HO17648 - US003271807605

AURORA BLACKROCK-ET TR TP TM TC TY TV TL TD TE nato 14/03/2024

SUNDANCE X (VG 88 DOM) PERFECT X (VG 88 DOM) RAPID X (EX 90 GMD DOM) FRAZZLED

SUNDANCE X	PERFECT X	RAPID X	FRAZZLED
EARLYBIRD	AURORA PERFECT 23719-ET	AURORA RAPID 21849-ET	AURORA FRAZZLED 19447-ET
X	VG 88 - EX MAMMELLA	VG 88 - VG MAMMELLA	EX 90 - VG MAMMELLA
TRY ME	3.09 365 19.486 Kg 4,7% 3,3%	4.05 354 21.255 Kg 3.5% 3.1%	6.03 365 19.858 Kg 4.0% 3.0%

- OTTIMO A TIPO E MAMMELLA
- OTTIME PRODUZIONI A LATTE E TITOLI
- OTTIMI TRATTI SALUTE

- ECCELLENTE A LONGEVITÀ
- LA GARANZIA DI UNA FAMIGLIA STRAORDINARIA

FERTILITÀ FIGLIE
0,6

Kcaseina
AB

BETAcaseina
A2A2

TPI
3343

PFT
5156



Aurora Blackrock-ET

DATI ITA	
GR%	0,51
PR%	0,20
GRT	104
PRT	66



BLACKROCK - USDA 04/2026			
TPI 3343	NM\$ 811	DWP\$ 965	HHP\$ 850 E.A. 241
LATTE	1340	Attendibilità %	82
Grasso %	0,08	GRT	77
Proteine %	0,02	PRT	50
Figlie	0	Allevamenti	0
Valutazione Morfologica HFA			
TIPO	1,80	Ind. Mammella	1,36
Ind. Arti/Piedi	0,61	Attendibilità %	80
Valutazione Gestionale HFA			
Longevità	4,5	Cellule S.	2,80
Facilità Parto			
Parto	2,7	Att. %	88 n° oss. 244

Dati USA Aprile 2026

BLACKROCK / LINEARE 04/26 - HFA			
Statura			1,20
Forza anteriore			0,76
Profondità			0,87
Angolosità			1,56
Angolo groppa			0,03
Ampiezza groppa			2,11
Arti di lato			1,17
Arti da dietro			1,04
Tallone			0,40
Mammella ant.			1,31
Mammella post. Alt.			2,18
Mammella larghezza			2,29
Legamento			1,10
Piano mammella			0,60
Pos. Cap. ant.			1,15
Pos. Cap. post.			1,25
Capezzoli dim.			-0,52
0 figlie in 0 all.	-1	0	+1 +2

WOZ-S



9HO17969 - US003270391753

LARS-ACRES ICECUBE WOZ-S-ET TR TP TM TC TY TV TL TD TE nato 05/10/2024

ICE CUBE-S X (GP 81) ELVIN X (GP 82) RASHAN X (VG 88 DOM) LEGACY X (GP 81 DOM) JAGGER

ICE CUBE-S X	ELVIN X	RASHAN X	LEGACY
FROST BITE	LARS-ACRES ELVIN 28658-ET	LARS-ACRES SSI RAS 26113-ET	LARS-ACRES SSI 22907-ET
X	GP 81 - GP MAMMELLA	GP 82 - VG MAMMELLA	VG 88 - EX MAMMELLA
PARFECT	Latte +481 +0,32% +0,11%	1.11 365 14.361 Kg 4,7% 3,5%	3.01 342 17.795 Kg 4,3% 3,5%

- TORO PORTATORE DEL GENE SLICK
- AL TOP A PRO\$ IN CANADA

- ECCELLENTE FERTILITÀ FIGLIE
- PARTI FACILI

FERTILITÀ FIGLIE
2,0

PER
MANZE

Kcaseina
BB

BETAcaseina
A2A2

TPI
3267

PFT
5081



Nonna Lars-Acres SSI Ras 26113-ET



WOZ-S - USDA 04/2026				
TPI 3267	NM\$ 784	DWP\$ 822	HHP\$ 876	E.A. 253
LATTE	756	Attendibilità %		80
Grasso %	0,20	GRT		86
Proteine %	0,09	PRT		48
Figlie	0	Allevamenti		0
Valutazione Morfologica HFA				
TIPO	0,78	Ind. Mammella		0,35
Ind. Arti/Piedi	-0,01	Attendibilità %		79
Valutazione Gestionale HFA				
Longevità	3,4	Cellule S.		2,83
Facilità Parto				
Parto	1,2	Att. %	62	n° oss. 0

Dati USA Aprile 2026

WOZ-S / LINEARE 04/26 - HFA				
Statura				0,69
Forza anteriore				-0,01
Profondità				0,14
Angolosità				1,20
Angolo groppa				0,22
Ampiezza groppa				0,75
Arti di lato				1,33
Arti da dietro				-0,08
Tallone				-0,33
Mammella ant.				0,42
Mammella post. Alt.				0,66
Mammella larghezza				0,89
Legamento				0,19
Piano mammella				0,31
Pos. Cap. ant.				-0,19
Pos. Cap. post.				-0,01
Capezzoli dim.				-0,28
0 figlie in 0 all.	-1	0	+1	+2

IN SEDE

Co.S.A.P.A.M. Soc. Coop.

DIREZIONE

Direttore
Luca Santuari
cell. 335.5267230
e-mail: l.santuari@cosapam.it

AMMINISTRAZIONE - CONTABILITÀ

Elisabetta Magioncalda - Responsabile
Interno 4
e-mail: e.magioncalda@cosapam.it

Remo Gittardi
Interno 5
e-mail: r.gittardi@cosapam.it

COMMERCIALE E LOGISTICA

Donato Cicolini - Responsabile
Interno 2 - cell. 335.6960410
e-mail: d.cicolini@cosapam.it

Mariangela Locatelli - Assistente Commerciale
Interno 1
e-mail: m.locatelli@cosapam.it

Milena Sem - Assistente Commerciale
Interno 7
e-mail: m.sem@cosapam.it

Gloria Tamagni - Marketing e Comunicazione
Interno 6
e-mail: g.tamagni@cosapam.it

Paolo Grando - Resp. Recapito FA
Interno 8
e-mail: p.grando@cosapam.it

Daniele Squintani - Recapito FA
Interno 9
e-mail: d.squintani@cosapam.it

Luca Corona - Servizio Consegne
cell. 335.6960487
e-mail: l.corona@cosapam.it

PIANI DI ACCOPIAMENTO (WMS)

Luca Baldrichci
cell. 334.2037791
e-mail: luca.baldrichci@cosapam.it

Massimo Baruffini
cell. 339.4651212
e-mail: m.baruffini@cosapam.it

Gabriele Bonetta
cell. 339.2894420
e-mail: gabriele.bonetta@cosapam.it

Andrea Bruschi
cell. 329.1118829
e-mail: andrea.bruschi@cosapam.it

Stefano Chiari
cell. 340.7588586
e-mail: stefano.chiari@cosapam.it

Carlo Chiodelli
cell. 335.8020864
e-mail: carlo.chiodelli@cosapam.it

Marco Olivieri
cell. 340.3280620
e-mail: marco.olivieri@cosapam.it

ASSISTENZA TECNICA E VETERINARIA

Carlotta Bacchiocchi
cell. 340.0028468
e-mail: c.bacchiocchi@cosapam.it

COW MONITORING E SOFTWARE DAIRY MANAGEMENT

Sara Gotti
cell. 340.3526182
e-mail: s.gotti@cosapam.it

CONSULENZA DAIRY MANAGEMENT

Michele Teobaldi
cell. 335.7890232
e-mail: m.teobaldi@cosapam.it

SERVIZIO RIPRODUZIONE E F.A.

Giada Pasini - Responsabile Servizio
cell. 340.1203127
e-mail: giada.pasini@cosapam.it

Jessica Russomando
Responsabile Formazione e Coordinatrice Tecnici
cell. 347.7367758
e-mail: jessica.russomando@cosapam.it

Antonio Neglia - Coordinatore Tecnici
cell. 339.6337963
e-mail: antonio.neglia@cosapam.it

Marta Andreini
cell. 345.3232464
e-mail: marta.andreini@cosapam.it

Marco Barozzi
cell. 346.2147270
e-mail: marco.barozzi@cosapam.it

Cristian Bianchini
cell. 392.6851421
e-mail: cristian.bianchini@cosapam.it

Giorgia Bignami
cell. 351.9574906
e-mail: giorgia.bignami@cosapam.it

Martina Bondioli
cell. 331.8968348
e-mail: martina.bondioli@cosapam.it

Sergio Brizio
cell. 339.6245005
e-mail: sergio.brizio@cosapam.it

Lorenzo Cappelli
cell. 333.2029595
e-mail: lorenzo.cappelli@cosapam.it

Francesco Cisarri
cell. 328.0628605
e-mail: francesco.cisarri@cosapam.it

Mario Cusumano
cell. 340.9974845
e-mail: mario.cusumano@cosapam.it

Manuel Grigoli
cell. 347.9415072
e-mail: manuel.grigoli@cosapam.it

Marco Montinaro
cell. 338.6459203
e-mail: marco.montinaro@cosapam.it

Davide Morani
cell. 333.6752852
e-mail: davide.morani@cosapam.it

Martina Patamia
cell. 342.6472153
e-mail: martina.patamia@cosapam.it

Carlo Piccinelli
cell. 347.6693361
e-mail: carlo.piccinelli@cosapam.it

Francesco Raffa
cell. 346.3565019
e-mail: francesco.raffa@cosapam.it

Luca Schiera
cell. 375.5815348
e-mail: luca.schiera@cosapam.it

Anselmo Valenti
cell. 388.9362459
e-mail: anselmo.valenti@cosapam.it

SERVIZIO AGRONOMICO (Milano - Lodi)

Giorgio Facchini
cell. 335.6544953
e-mail: g.facchini@cosapam.it

Francesco Marinoni
cell. 340.7012823
e-mail: f.marinoni@cosapam.it

RETE VENDITA

Lombardia

Raffaele Selvaggio (MI-LO-CR-CO-LC-SO-MB)
cell. 340.7625802
e-mail: raffaele.selvaggio@cosapam.it

Michele Viganò (CO-LC-SO)
GRUNDY s.r.l. - Rivenditore autorizzato
cell. 333.5818401

Filippo Casali (LO)
cell. 328.1656902
e-mail: filippo.casali@cosapam.it

Massimo Brognoli (MI-VA)
cell. 335.455190
e-mail: massimo.brognoli@cosapam.it

Giancarlo Cattagni (CR)
cell. 347.1876309
e-mail: giancarlo.cattagni@cosapam.it

Giorgio Tomasoni (BG-BS-CR)
cell. 335.6175125
e-mail: giorgio.tomasoni@cosapam.it

Michele Calabria (BG-BS-CR)
cell. 338.4563960
e-mail: michele.calabria@cosapam.it

Gabriele Bonetta (BS)
cell. 339.2894420
e-mail: gabriele.bonetta@cosapam.it

Domenico Gandaglia (BS)
cell. 340.2314621
e-mail: domenico.gandaglia@cosapam.it

Giovanni Gandaglia (BS)
cell. 339.5233693
e-mail: giovanni.gandaglia@cosapam.it

Nicola Messetti (BS-CR)
cell. 348.3809058
e-mail: nicola.messetti@cosapam.it

Salvatore Reale (BS)
cell. 347.1520241
e-mail: salvatore.reale@cosapam.it

Stefano Montresor (MN)
cell. 348.4461718
e-mail: stefano.montresor@cosapam.it

Fabio Tamassia (MN)
cell. 329.9628106
e-mail: fabio.tamassia@cosapam.it

Luciano Remondini (MN)
cell. 333.4575418
e-mail: luciano.remondini@cosapam.it

Lorenzo Remondini (MN)
cell. 347.2921769
e-mail: lorenzo.remondini@cosapam.it

Franco Monteleone (PV)
cell. 333.2701964
e-mail: franco.monteleone@cosapam.it

Andrea Bruschi (PV)
cell. 329.1118829
e-mail: andrea.bruschi@cosapam.it

Veneto - Friuli - Trentino Alto Adige

Stefano Montresor (Friuli)
cell. 348.4461718
e-mail: stefano.montresor@cosapam.it

Luciano Remondini (PD-VR)
cell. 333.4575418
e-mail: luciano.remondini@cosapam.it

Lorenzo Remondini (VE-TV-VI)
cell. 347.2921769
e-mail: lorenzo.remondini@cosapam.it

Giorgio Tomasoni (TN-BZ)
cell. 335.6175125
e-mail: giorgio.tomasoni@cosapam.it

Piemonte

Franco Monteleone (VB-NO-AL-VC)
cell. 333.2701964
e-mail: franco.monteleone@cosapam.it

Gianmario Ravera (TO-CN)
cell. 333.1078959
e-mail: gianmario.ravera@cosapam.it

Emilia Romagna

Franco Monteleone (PC)
cell. 333.2701964
e-mail: franco.monteleone@cosapam.it

Andrea Bruschi (PC)
cell. 329.1118829
e-mail: andrea.bruschi@cosapam.it

BEST SIRE'S s.r.l.
Tel. 02.7532954 - Fax 02.7532283
e-mail: best.sires@tiscali.it

Claudio Amovilli (RE-PR)
cell. 336.648137
e-mail: claudio.amovilli@cosapam.it

Fiorindo Anceschi (RE-PR)
cell. 348.3141453

Fabio Tamassia (RE)
cell. 329.9628106
e-mail: fabio.tamassia@cosapam.it

Stefano Beffagnotti (PR)
cell. 339.4347797
e-mail: stefano.beffagnotti@cosapam.it

Roberto Miani (MO)
cell. 336.424420
e-mail: roberto.miani@cosapam.it

Lorenzo Remondini (BO)
cell. 347.2921769
e-mail: lorenzo.remondini@cosapam.it

Lazio - Toscana - Campania

Centro Tori Chiacchierini
tel. 075 602726
e-mail: centrotori@chiacchierini.it

Antonio Vagniluca (GR-RM-FR-LT-RI-VT)
cell. 347.1825048
e-mail: antonio.vagniluca@cosapam.it

Silvano Monachesi (BN-SA-AV)
cell. 335.7815772
e-mail: silvano.monachesi@cosapam.it

Umbria - Marche - Abruzzo Molise - Puglia - Basilicata

Silvano Monachesi
cell. 335.7815772
e-mail: silvano.monachesi@cosapam.it

Sardegna

Massimo Brognoli
cell. 335.455190
e-mail: massimo.brognoli@cosapam.it

Calabria

Francesco Lento
cell. 328.4399991
e-mail: francesco.lento@cosapam.it

Sicilia

Emanuele Burgaletta
cell. 335.337490
e-mail: emanuele.burgaletta@cosapam.it



Seguici su Facebook e Instagram
clicca "MI PIACE" sulla pagina Cosapam



Scarica gratuitamente
la APP Cosapam



Co.S.A.P.A.M. Soc. Coop.

Via Fratelli Rossi Ettore ed Ercole Sante n.10/12

26826 Secugnago (LODI)

Tel 0377.807835 | Fax 0377.807843

www.cosapam.it | email info@cosapam.it



MISTO
Carta | A sostegno della
gestione forestale responsabile
FSC® C139028