

Speciale Fertilità 2026



*Con noi sempre in vetta.*

# Summer Fertility 2026

Per chi non rinuncia alla fertilità  
anche in estate!



**Luca Santuari**  
Direttore  
Co.S.A.P.A.M. Soc. Coop.

Gentile Allevatore,

l'arrivo del caldo estivo mette a dura prova ogni allevamento. In questi anni sono stati compiuti progressi enormi sul fronte gestionale e ambientale tali da ridurre il più possibile lo stress delle bovine, con notevole impatto sia dal punto di vista riproduttivo che produttivo. **Esiste sempre però la possibilità di ottenere qualcosa in più:** in questo *Speciale Fertilità 2026* ho il piacere di presentare **cinque soluzioni adatte a migliorare la fertilità e/o ad aumentare le produzioni.**

La prima chiave è rappresentata da un gruppo di riproduttori ad altissima **fertilità del seme (SCR)**. L'SCR è un indice fenotipico e la media della razza è pari a 0,0. I venti riproduttori presenti in questo catalogo sono ordinati dal più fertile (SCR +3,7) al meno estremo (SCR +1,0). Maggiori informazioni vengono riportate alla pagina 4.

La seconda soluzione consiste nella **tecnologia della genetica Synetics Fertimax**, di cui è possibile trovare tutte le relative informazioni a pagina 26. Si tratta di un seme estremamente fertile e solo i migliori riproduttori per tasso di concepimento rilevato in campo vengono inseriti in questo programma. Non solo: ogni eiaculato viene analizzato e solamente le dosi che rispondono a determinate caratteristiche vengono certificate 'Fertimax'. Inoltre, queste paillette sono state appositamente ideate per indicare quando la temperatura post-scongelo è corretta per l'inseminazione, così da aumentare al massimo la probabilità di concepimento.

Sempre per migliorare al massimo i tassi di concepimento anche nell'uso di seme da carne esiste una tecnologia apposita: le dosi eterospermiche **Trimix Cosapam**. Ogni **paillette eterospermica** contiene genetica proveniente da tre riproduttori differenti, per aumentare la probabilità di concepimento ampliando la 'finestra' temporale di fertilità del seme utilizzato. Tutte le informazioni sono riportate a pagina 37.

Un'altra soluzione adatta a contrastare il clima torrido è individuabile nel **gene dominante Slick**. I riproduttori portatori di tale condizione trasmettono una prole geneticamente più resistente al caldo, con benefici dimostrati in termini di ingestione, produzione e riproduzione. Questa opzione non La aiuterà a mitigare lo stress da caldo nell'attuale stagione ma sono certo che sappia molto bene cosa significhi investire nel futuro del proprio allevamento. Maggiori informazioni sul gene Slick a pagina 28.

Ultimo, ma non per importanza, è il **sistema di monitoraggio della mandria CowManager**: una tecnologia all'avanguardia che monitora gli animali dai 15 giorni di vita in poi. In particolare, in estate le allerte dello stress da caldo e della fertilità costituiscono un formidabile e instancabile supporto per garantire la massima efficienza produttiva e riproduttiva. Da pagina 33 trova le testimonianze di chi utilizza il sistema da anni.

Scegliendo Cosapam, sceglierà prodotti e servizi all'avanguardia e una squadra affiatata che ha fatto della propria passione la propria professione. Scelga di costruire il futuro della Sua mandria con Cosapam!

Le porgo i miei migliori saluti,  
Luca Santuari

## Indice

20	ABNER	
19	BEETHOVEN	
13	BUTTERMAKER	
29	CARUTHERS-S	
14	EAST	
32	EZE-S	
5	FIERCE	
31	GOLDY GOPHER-S	
12	HARMONY	
22	HAZED	
6	HELLION	
17	HUGGY	
7	INDEPENDANT	
30	JENS-P-S	
10	KNACK	
18	MARLON	
25	MASHAK	
8	OPIE	
9	PAMAZE-RED	
15	PAPAYA-RED	
16	REAPER	
21	RUFUS-RC	
23	SHIMMY	
27	VIOLONIST	
24	WAR GEAR	
11	ZAPPA	

## COWMANAGER®

### INSIEME VERSO IL FUTURO DEL TUO ALLEVAMENTO



FERTILITÀ

Utilizza il **modulo Fertilità** per avere un **tasso di concepimento elevato** anche nel **periodo estivo!**

## MONITORARE L'ANDAMENTO DELL'INTERA MANDRIA CON ESTREMA PRECISIONE



FERTILITÀ

### INDIVIDUA IL MOMENTO ESATTO PER LA FECONDAZIONE DELLE TUE VACCHE

Con il modulo Fertilità è possibile individuare la finestra di tempo corretta del calore di una vacca per ottimizzare l'uso di seme e migliorare il profitto



SALUTE

### LA SALUTE DELLA TUA MANDRIA SEMPRE SOTTO CONTROLLO

Il modulo Salute permette un'identificazione precoce dei problemi di salute fino a tre giorni prima che i sintomi si manifestino, per agire preventivamente su eventuali disturbi



ALIMENTAZIONE

### OSSERVA L'ALIMENTAZIONE PER PREVENIRE PROBLEMI E DISTURBI

Il modulo Alimentazione porta la gestione della nutrizione ad un livello superiore, prevenendo lo stress da caldo e le malattie ad esso collegate



TRANSIZIONE

### MONITORA LA TRANSIZIONE DEI TUOI CAPI PER UNA BUONA RIPARTENZA

Il modulo Transizione garantisce il pieno controllo dell'andamento del delicato periodo della transizione per prevenire problemi e disturbi correlati



VITELLI

### ANALIZZA LA TUA RIMONTA PER AVERE UNA FUTURA MANDRIA EFFICIENTE

Il monitoraggio continuo della salute dei vitelli si traduce in un miglioramento futuro delle produzioni, per ottenere una mandria più sostenibile

CONTATTA IL TUO AGENTE COSAPAM  
PER MAGGIORI INFORMAZIONI SUL SISTEMA DI MONITORAGGIO MANDRIA COWMANAGER!

# Cosapam Summer Fertility: per chi non rinuncia alla fertilità **ANCHE IN ESTATE**

La fertilità della mandria è direttamente correlata ai rendimenti economici dell'allevamento ed è influenzata da diversi fattori tra cui l'ambiente, la gestione e le caratteristiche genetiche degli animali. Uno dei parametri essenziali per il successo di una strategia riproduttiva è la **fertilità del seme**: sempre importante, acquisisce maggiore rilevanza in condizioni di particolare stress degli animali, come ad esempio nella stagione estiva.

L'**indice SCR** (Sire Conception Rate, Tasso di Concepimento di un Toro) è un indice fenotipico altamente attendibile calcolato dal CDCB (*Council on Dairy Cattle Breeding*) utilizzato per comparare la fertilità tra i vari riproduttori, siano essi provati o genomici.

Viene calcolato prendendo in considerazione il CR (Conception Rate, Tasso di Concepimento) di un determinato riproduttore e la popolazione femminile su cui è stato utilizzato.

Per aumentare l'attendibilità, l'indice deve rispondere ai seguenti requisiti:

- *lattazioni prese in considerazione: dalla prima alla quinta*
- *numero di interventi fecondativi: maggiore o uguale a 300 negli ultimi quattro anni e maggiore o uguale a 100 nell'ultimo anno*
- *numero minimo di allevamenti: 10*
- *riproduttori inclusi: tori attivi più giovani di 13 anni*

## Come interpretare l'indice?

L'SCR medio della razza Holstein è 0,0.

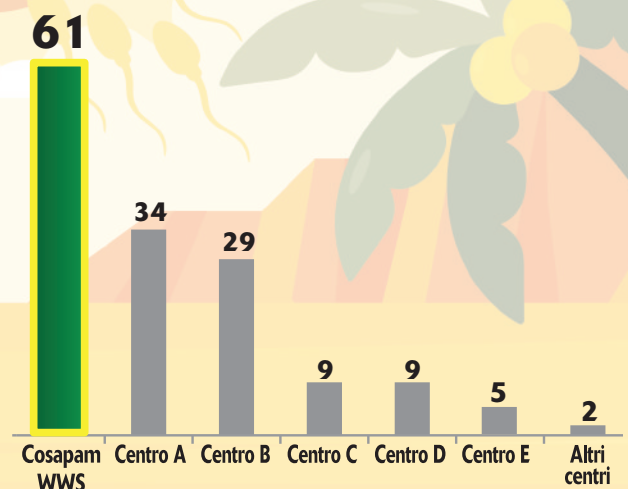
Leggere il dato è molto semplice. In sostanza, un toro con **SCR** pari a **+2,0** ha una capacità di concepimento del **2,0% superiore** alla media dei tori della razza.

Parlando in termini pratici, si prevede che un toro con SCR pari +2,0 porti ad avere un tasso di concepimento del 32% in un allevamento che normalmente registra un CR intorno al 30% e che, in genere, utilizza riproduttori con un SCR di circa 0,0 (media della razza)\*.


L'utilizzo di riproduttori elevati a indice SCR comporta quindi un miglioramento della fertilità, incrementando di conseguenza il profitto dell'allevamento.

Soprattutto in estate, è essenziale utilizzare riproduttori con un SCR elevato per **contrastare la diminuzione della fertilità** degli animali causata dall'innalzamento delle temperature.

Da sempre **Cosapam-WWS pone una particolare attenzione nella selezione di riproduttori estremamente fertili**. Con l'aggiornamento dei dati genetici di aprile 2026, come riportato nella tabella a destra, con 61 tori Cosapam-WWS si posiziona al primo posto per quanto riguarda la fertilità dei riproduttori Holstein Provati e Genomici, di età maggiore di 12 mesi, con **SCR positivo** e **TPI ≥ 3200**.



Cosapam-WWS e il centro che offre più riproduttori con SCR positivo e TPI ≥ 3200 a livello mondiale!\*

Scegli i riproduttori Cosapam  per avere un tasso di concepimento elevato anche nel periodo estivo!

\* Fonti: CDCB USA – HOLSTEIN ASSOCIATION, aprile 2026

Sire Conception Rate (SCR): A Measure of Sire Fertility - Ole Meland, Ph.D., Chair of the Council on Dairy Cattle Breeding 2010-2015 – Gennaio 2016

# FIERCE

**SCR +3,7**  
PLUS



7H017680 - US003271294517

OCD RIMBOT FIERCE-ET TR TP TM TC TY TV TL TD TE nato 31/12/2023

RIMBOT X (EX 92 DOM) GAMEDAY X (GP 81) SPARTACUS X YODA X DENVER X (VG 85) NUMERO UNO

RIMBOT X	GAMEDAY X	SPARTACUS X	YODA
RIX	OCD GAMEDY FRANCES 66162-ET	OCD SPRTCS FRANCES 61419-ET	OCD YODA FRANCES 51129-ET
X	EX 92 - EX MAMMELLA	GP 81 - GP MAMMELLA	Tipo 0,29 ICM +0,01 A&P -0,75
SHELDON	3.07 305 19.586 Kg 3,9% 3,2%	2.01 225 9.926 Kg 3,8% 3,0%	Latte +951 +0,09% +0,06%

- AL TOP A PRO\$ IN CANADA
- AL TOP A INDICE SALUTE E PROFITTO HHP\$
- OTTIMO A EFFICIENZA ALIMENTARE
- ECCELLENTE A LATTE
- PARTI FACILI
- ECCELLENTE FERTILITÀ SEME CON SCR +3,7

## PER MANZE

Kcaseina  
**AB**

BETAcaseina  
**A2A2**

TPI  
**3398**

PFT  
**5028**



Madre OCD Gameday Frances 66162-ET



FIERCE - USDA 04/2026				
<b>TPI 3398</b>	NM\$ 1005	DWP\$1049	HHP\$1015	E.A. 338
LATTE	2177	Attendibilità %		82
Grasso %	0,07	GRT		111
Proteine %	-0,01	PRT		68
Figlie	0	Allevamenti		0
Valutazione Morfologica HFA				
TIPO	1,12	Ind. Mammella		0,86
Ind. Arti/Piedi	-0,26	Attendibilità %		80
Valutazione Gestionale HFA				
Longevità	3,5	Cellule S.		2,87
Facilità Parto				
Parto	1,1	Att. %	74	n° oss. 36

Dati USA Aprile 2026

FIERCE / LINEARE 04/26 - HFA				
Statura				0,02
Forza anteriore				-0,17
Profondità				-0,04
Angolosità				1,22
Angolo groppa				-0,14
Ampiezza groppa				0,43
Arti di lato				0,41
Arti da dietro				-0,61
Tallone				-0,30
Mammella ant.				0,88
Mammella post. Alt.				1,27
Mammella larghezza				1,49
Legamento				-0,18
Piano mammella				0,38
Pos. Cap. ant.				-0,14
Pos. Cap. post.				-0,23
Capezzoli dim.				-0,27
0 figlie in 0 all.	-1	0	+1	+2

# HELLION

**SCR +2,9**  
PLUS



744HO17425 - US003272442039

HAVEITALL DROPBX HELLION-ET TR TP TM TC TY TV TL TD TE nato 09/04/2023

DROPBOX X (EX 96 DOM) DOC X (VG 86) JEDI X (VG 85) MASSEY X (VG 88 DOM) MAN O MAN

DROPBOX X	DOC X	JEDI X	MASSEY X
HIGHJUMP	S-S-I DOC HAVE NOT 8784-ET	FLY-HIGHER JEDI HAVENOT-ET	COOKIECUTTER MASY HASHES-ET
X	EX 96 - EX MAMMELLA	VG 86 - VG MAMMELLA	VG 85 - VG MAMMELLA
CASPER	4.05 320 16.179 Kg 3.9% 3.1%	3.05 365 14.285 Kg 3.2% 3.2%	3.11 365 17.975 Kg 3.6% 2.9%

- LA MADRE DOC È STATA VENDUTA AL PREZZO PIÙ ALTO DI SEMPRE: \$1.925.000!
- 10 GENERAZIONI DI VACCHE EX E VG
- LINEARE PERFETTO
- PERFETTO SULLE LAMBDA E LINEA RENEGADE
- ECCELLENTE FERTILITÀ SEME CON SCR +2,9

**PER MANZE**

Kcaseina **AB**

BETAcaseina **A2A2**



Madre S-S-I Doc Have Not 8784-ET

MastitisResistant 
 Conformation 
 Robo 
 ShowType 
 SexedSemen 
 SCR

HELLION - USDA 04/2026				
TPI	2981	NM\$	193	DWP\$ 174 HHP\$ 336 E.A. 95
LATTE		1139	Attendibilità %	83
Grasso %		-0,04	GRT	36
Proteine %		0,00	PRT	37
Figlie		0	Allevamenti	0
Valutazione Morfologica HFA				
TIPO		3,22	Ind. Mammella	1,94
Ind. Arti/Piedi		1,22	Attendibilità %	82
Valutazione Gestionale HFA				
Longevità		0,2	Cellule S.	2,94
Facilità Parto				
Parto		1,6	Att. %	85 n° oss. 152

Dati USA Aprile 2026

HELLION / LINEARE 04/26 - HFA				
Statura				2,99
Forza anteriore				2,03
Profondità				2,32
Angolosità				2,47
Angolo groppa				0,30
Ampiezza groppa				2,93
Arti di lato				0,31
Arti da dietro				1,57
Tallone				1,88
Mammella ant.				2,87
Mammella post. Alt.				2,93
Mammella larghezza				3,31
Legamento				1,13
Piano mammella				1,68
Pos. Cap. ant.				1,03
Pos. Cap. post.				0,83
Capezzoli dim.				0,00
0 figlie in 0 all.	-1	0	+1	+2

# INDEPENDANT

250HO17271 - US003213324079

PLAIN-KNOLL INDEPENDANT-ET TR TP TM TC TY TV TL TD TE nato 15/03/2023

VAN GOGH X (VG 86) GAMEDAY X (DOM) VENTURE X KING ROYAL X (VG 87) SUPERSIRE

VAN GOGH X	GAMEDAY X	VENTURE X	KING ROYAL
TOP DOG	PLAIN-KNOLL GAMEDAY 3690-ET	PLAIN-KNOLL VENTURE 2879-ET	PLAIN-KNOLL KING ROYAL 1755
X	VG 86 - EX MAMMELLA	Tipo +0,31 ICM +0,53 A&P +0,63	Tipo +1,12 ICM +0,48 A&P +1,08
ACURA	3.01 305 14.345 Kg 5,0% 3,5%	3.00 305 14.709 Kg 4,6% 3,4%	3.02 305 16.090 Kg 4,2% 3,6%

- AL TOP INDICE SALUTE E PROFITTO DWP\$
- AL TOP IN ITALIA A PFT, ICS-PR€ E IES€
- OTTIMA LONGEVITÀ E BASSE CELLULE S.
- TRA I POCHI TORI 4B
- IDEAL CROSS SU LINEA RENEGADE
- ECCELLENTE FERTILITÀ SEME CON SCR +2,8

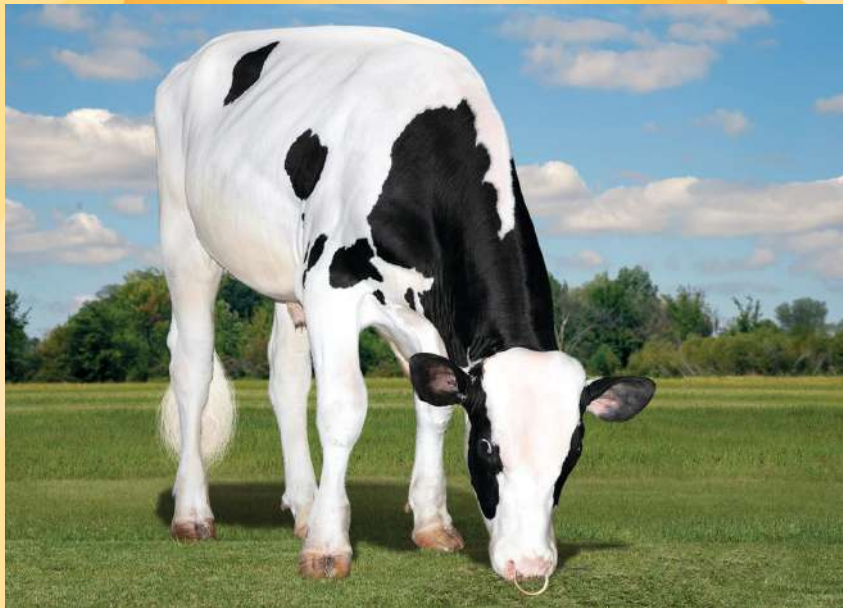
## PER MANZE

Kcaseina **BB**

BETAcaseina **A2A2**

TPI **3290**

PFT **5162**



Plain-Knoll Independent-ET

DATI ITA	
LATTE	999
GR%	0,78
PR%	0,31
GRT	125
PRT	70
TIPO	0,99
ICM	1,22
A&P	0,97



INDEPENDANT - USDA 04/2026			
<b>TPI 3290</b>	NM\$ 924	DWP\$1137	HHP\$ 992 E.A. 294
LATTE	971	Attendibilità %	82
Grasso %	0,26	GRT	110
Proteine %	0,07	PRT	51
Figlie	0	Allevamenti	0
Valutazione Morfologica HFA			
TIPO	0,81	Ind. Mammella	0,80
Ind. Arti/Piedi	-0,42	Attendibilità %	81
Valutazione Gestionale HFA			
Longevità	3,8	Cellule S.	2,66
Facilità Parto			
Parto	1,0	Att. %	88 n° oss. 236

Dati USA Aprile 2026

INDEPENDANT / LINEARE 04/26 - HFA				
Statura				0,52
Forza anteriore				0,24
Profondità				0,26
Angolosità				0,79
Angolo groppa				0,74
Ampiezza groppa				0,76
Arti di lato				-1,60
Arti da dietro				-0,19
Tallone				0,69
Mammella ant.				0,69
Mammella post. Alt.				1,26
Mammella larghezza				1,68
Legamento				0,28
Piano mammella				0,07
Pos. Cap. ant.				0,53
Pos. Cap. post.				0,47
Capezzoli dim.				0,11
0 figlie in 0 all.	-1	0	+1	+2

# OPIE

**SCR +2,8**  
PLUS

14HO17659 - US003267672901

ADAWAY PHOENIX OPIE-ET TR TP TM TC TY TV TL TD TE nato 18/12/2023

PHOENIX X (GP 83) HAYK X (GP 82) GAMEDAY X (GP 81 DOM) HUEY X (VG 86) HELIX

PHOENIX X	HAYK X	GAMEDAY X	HUEY
PARFECT	ADAWAY HAYK 3335-ET	ADAWAY GAMEDAY 2907-ET	ADAWAY HUEY 2228-ETS
X	GP 83 - GP MAMMELLA	GP 82 - GP MAMMELLA	GP 81 - GP MAMMELLA
LIONEL	1.10 305 11.200 Kg 3,9% 3,2%	3.02 294 10.840 Kg 4,8% 3,6%	Latte +703 +0,06% +0,01%

- **AL TOP A LPI CANADA**
- **ECELLENTE A FERTILITÀ FIGLIE**
- **OTTIMO A TITOLI**
- **OTTIMO A TRATTI SALUTE**
- **TORO COMPLETO DI FACILE UTILIZZO**
- **ECEZIONALE FERTILITÀ SEME SCR +2,8**

FERTILITÀ FIGLIE  
**1,4**

PER  
MANZE

Kcaseina  
**AB**

TPI  
**3301**

PFT  
**5113**



Madre Adaway Hayk 3335-ET

DATI ITA	
LATTE	1179
GR%	0,47
PR%	0,26
GRT	96
PRT	70

CheeseMerit 
 Health 
 Longevity 
 MastitisResistant 
 EProfit 
 Conformation 
 Robo 
 SexedSemen 
 SCR

OPIE - USDA 04/2026					
<b>TPI 3301</b>	NM\$ 676	DWP\$ 871	HHP\$ 829	E.A.	214
LATTE	860	Attendibilità %			81
Grasso %	0,16	GRT			80
Proteine %	0,08	PRT			51
Figlie	0	Allevamenti			0
Valutazione Morfologica HFA					
TIPO	1,09	Ind. Mammella			1,06
Ind. Arti/Piedi	0,70	Attendibilità %			80
Valutazione Gestionale HFA					
Longevità	3,2	Cellule S.			2,75
Facilità Parto					
Parto	1,5	Att. %	81	n° oss.	74

Dati USA Aprile 2026

OPIE / LINEARE 04/26 - HFA				
Statura				0,98
Forza anteriore				0,99
Profondità				0,70
Angolosità				0,65
Angolo groppa				-0,22
Ampiezza groppa				1,38
Arti di lato				-0,52
Arti da dietro				1,07
Tallone				0,65
Mammella ant.				0,98
Mammella post. Alt.				2,09
Mammella larghezza				2,13
Legamento				0,62
Piano mammella				0,12
Pos. Cap. ant.				0,34
Pos. Cap. post.				0,78
Capezzoli dim.				1,06
0 figlie in 0 all.	-1	0	+1	+2

# PAMAZE-RED

SCR +2,4  
PLUS

7HO17428 - US003267428205

SIEMERS PAMAZE-RED-ET TP TM TC TY TV TL TD TE nato 13/05/2023

FREESTYLE-RED X (VG 85) GAMEDAY X (VG 85) MARK RC X (VG 85 GMD) GRANITE

FREESTYLE-RED X	GAMEDAY X	MARK X	GRANITE
GYWER	SIEMERS GD PARIS 36374-ET	SIEMERS MARK PARIS 31989-ET	SIEMERS GRNT PARIS 28196-ET
X	VG 85 - VG MAMMELLA	VG 85 - VG MAMMELLA	VG 85 - VG MAMMELLA
WIL BORN	1.10 308 14.260 Kg 4.3% 3.2%	1.11 365 15.272 Kg 4.3% 3.3%	2.03 365 20.933 Kg 3.9% 3.2%

- AL TOP DEI TORI RED
- PEDIGREE RED FUORILINEA
- TORO SENZA DIFETTI DI FACILE UTILIZZO
- PARTI FACILI
- OTTIMA FERTILITÀ FIGLIE
- ECCELLENTE FERTILITÀ SEME SCR +2,4

FERTILITÀ FIGLIE  
**1,0**

PER  
MANZE



Siemers Pamaze-Red-ET



PAMAZE-RED - USDA 04/2026									
TPI	3025	NM\$	431	DWP\$	715	HHP\$	574	E.A.	111
LATTE		727	Attendibilità %						82
Grasso %		0,07	GRT						49
Proteine %		0,03	PRT						33
Figlie		0	Allevamenti						0
Valutazione Morfologica HFA									
TIPO		0,82	Ind. Mammella						0,82
Ind. Arti/Piedi		0,65	Attendibilità %						81
Valutazione Gestionale HFA									
Longevità		3,3	Cellule S.						2,79
Facilità Parto									
Parto		1,4	Att. %		90	n° oss.			415

Dati USA Aprile 2026

PAMAZE-RED / LINEARE 04/26 - HFA				
Statura				0,67
Forza anteriore				0,54
Profondità				0,08
Angolosità				-0,35
Angolo groppa				1,20
Ampiezza groppa				0,68
Arti di lato				0,56
Arti da dietro				0,87
Tallone				0,81
Mammella ant.				1,12
Mammella post. Alt.				0,98
Mammella larghezza				0,83
Legamento				0,25
Piano mammella				1,16
Pos. Cap. ant.				0,70
Pos. Cap. post.				0,32
Capezzoli dim.				0,27
0 figlie in 0 all.	-1	0	+1	+2

# KNACK

**SCR +2,1**  
PLUS

250HO17022 - US003253835727

BEYOND FIGARO KNACK-ET TR TP TM TC TY TV TL TD TE nato 17/01/2023

FIGARO X (EX 91 DOM) DELUXE X (EX 92 DOM) BIGGELO X (VG 85) JARED X (EX 90) DELTA

FIGARO X	DELUXE X	BIGGELO X	JARED
PARFECT	AOT DELUXE HI-LIGHTED-ET	AOT BIGGELO HASKEL2-ET	AOT JARED HASKEL-ET
X	EX 91 - EX MAMMELLA	EX 92 - EX MAMMELLA	VG 85 - VG MAMMELLA
COFFEE	3.01 305 15.900 Kg 5,4% 3,2%	3.00 365 16.638 Kg 5,0% 3,6%	3.11 365 19.927 Kg 4,0% 3,5%

- **AL TOP IN USA**
- **5° A TIPO TOP 200 USA**
- **5° A ARTI E PIEDI TOP 200 USA**
- **6° A MAMMELLA TOP 200 USA**
- **AL TOP A INDICE SALUTE E PROFITTO HHP\$**
- **ECELLENTE A FERTILITÀ SEME SCR +2,1**

FERTILITÀ FIGLIE  
**0,2**

PER  
MANZE

Kcaseina  
**AB**

TPI  
**3432**



AOT Beyond Figaro Knack-ET

CheeseMerit 
 Health 
 Longevity 
 MastitisResistant 
 Profit 
 Conformation 
 Robo 
 SexedSemen 
 SCR

KNACK - USDA 04/2026			
<b>TPI 3432</b>	NM\$ 887	DWP\$ 947	HHP\$ 986 E.A. 310
LATTE	873	Attendibilità %	82
Grasso %	0,30	GRT	117
Proteine %	0,07	PRT	48
Figlie	0	Allevamenti	0
Valutazione Morfologica HFA			
TIPO	2,09	Ind. Mammella	1,64
Ind. Arti/Piedi	1,10	Attendibilità %	82
Valutazione Gestionale HFA			
Longevità	2,6	Cellule S.	2,85
Facilità Parto			
Parto	1,1	Att. %	95 n° oss. 844

Dati USA Aprile 2026

KNACK / LINEARE 04/26 - HFA			
Statura			0,88
Forza anteriore			0,49
Profondità			0,73
Angolosità			1,67
Angolo groppa			-0,22
Ampiezza groppa			1,25
Arti di lato			1,71
Arti da dietro			1,38
Tallone			0,56
Mammella ant.			1,79
Mammella post. Alt.			2,34
Mammella larghezza			2,44
Legamento			0,46
Piano mammella			1,29
Pos. Cap. ant.			0,25
Pos. Cap. post.			0,16
Capezzoli dim.			-0,21
0 figlie in 0 all.	-1	0	+1 +2

# ZAPPA

**SCR +2,1**  
PLUS



7H015754 - US003216213794

BADGER S-S-I ZAPPA-ET TR TP TC TY TV TL TD TE nato 21/10/2020

TAOS X (GP 83) BIG AL X (VG 88) OUTSIDERS X (GP 81) DAMARIS X (VG 85 DOM) SUPERSIRE

TAOS	X	BIG AL	X	OUTSIDERS	X	DAMARIS
RENEGADE		HORSENS BG 3192 16153-ET		BADGER SSI OUT 7423 3192-ET		S-S-I BG DMRS 8828 7423-ET
X		GP 83 - GP MAMMELLA		VG 88 - EX MAMMELLA		GP 81 - GP MAMMELLA
JEDI		4.06 305 14.383 Kg 5.6% 3.5%		1.11 305 14.509 kg 4.2% 3.3%		3.11 365 17.436 Kg 3.9% 3.3%

- TOP 50 IN USA
- AL TOP A MACE LPI E PRO\$ IN CANADA
- TOP 30 SALUTE E PROFITTO HHP\$

- 6° A CELLULE SOMATICHE TOP 200 USA
- TOP 50 A LONGEVITÀ E FERTILITÀ FIGLIE
- ECCELLENTE A FERTILITÀ SEME CON SCR +2,1

FERTILITÀ FIGLIE  
**1,1**

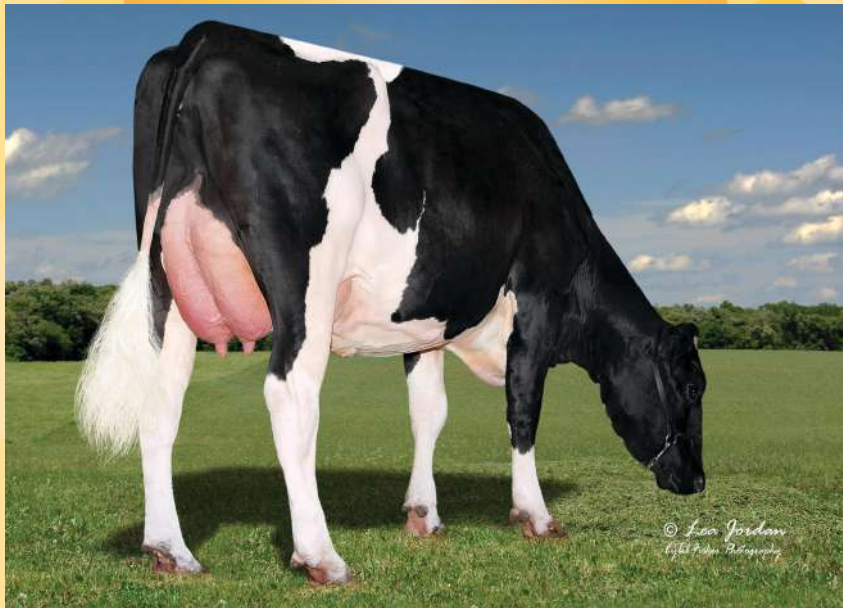
PER  
MANZE

Kcaseina  
**AB**

TPI  
**3191**

PFT  
**4625**

FIGLIE  
**1062**



Prairieland Zappa 11138

DATI ITA	
GR%	0,38
PR%	0,12
GRT	82
PRT	43

CheeseMerit Health Longevity MastitisResistant Profit Robo SexedSemen SCR

ZAPPA - USDA 04/2026					
<b>TPI 3191</b>	NM\$ 661	DWP\$ 801	HHP\$ 733	E.A.	182
LATTE	945	Attendibilità %			98
Grasso %	0,12	GRT			73
Proteine %	0,03	PRT			39
Figlie	1062	Allevamenti			158
Valutazione Morfologica HFA					
TIPO	0,85	Ind. Mammella			0,76
Ind. Arti/Piedi	0,69	Attendibilità %			91
Valutazione Gestionale HFA					
Longevità	3,8	Cellule S.			2,66
Facilità Parto					
Parto	1,6	Att. %	96	n° oss.	2264

Dati USA Aprile 2026

ZAPPA / LINEARE 04/26 - HFA				
Statura				0,17
Forza anteriore				0,13
Profondità				-0,18
Angolosità				-0,20
Angolo groppa				-0,48
Ampiezza groppa				0,08
Arti di lato				0,96
Arti da dietro				0,56
Tallone				0,01
Mammella ant.				1,46
Mammella post. Alt.				0,60
Mammella larghezza				0,21
Legamento				0,43
Piano mammella				0,93
Pos. Cap. ant.				1,08
Pos. Cap. post.				1,04
Capezzoli dim.				0,56
91 figlie in 24 all.	-1	0	+1	+2

# HARMONY

**SCR +1,9**  
PLUS

250HO15955 - US003220248849

AOT PERFECT HARMONY-ET TR TP TM TC TY TV TL TD TE nato 18/11/2020

PERFECT X (VG 85) POSITIVE X (EX 90 DOM) DELTA X (VG 88 DOM) DAY X (VG 88 DOM) MAN O MAN

PARFECT X	POSITIVE X	DELTA X	DAY
RENEGADE X	AOT POSITIVE HALLMARK-ET VG 85 - VG MAMMELLA	COOKIECUTTER DTA HABITAN-ET EX 90 - EX MAMMELLA	COOKIECUTTER DAY HALEY-ET VG 88 - EX MAMMELLA
LAMBDA	2.02 199 8.640 Kg 4.6% 3.2%	2.04 365 16.490 Kg 4.7% 3.2%	2.00 365 15.972 Kg 3.9% 3.2%

- TOP 15 CON IL 97% ATTENDIBILITÀ
- 6° A TIPO 8° A MAMMELLA TOP 200 USA
- TOP 45 A LPI CANADA

- DALLA STREPITOSA FAMIGLIA DELLA HALO
- POSITIVO A FERTILITÀ FIGLIE IN ITA +104
- OTTIMO A FERTILITÀ SEME CON SCR +1,9

Kcaseina  
**AB**

TPI  
**3197**

FIGLIE  
**1985**



Angeline Grace Harmony 9115



HARMONY - USDA 04/2026			
<b>TPI 3197</b>	NM\$ 514	DWP\$ 196	HHP\$ 587 E.A. 227
LATTE	1468	Attendibilità %	99
Grasso %	0,07	GRT	79
Proteine %	0,02	PRT	54
Figlie	1985	Allevamenti	378
Valutazione Morfologica HFA			
TIPO	2,16	Ind. Mammella	1,70
Ind. Arti/Piedi	1,26	Attendibilità %	97
Valutazione Gestionale HFA			
Longevità	0,3	Cellule S.	2,95
Facilità Parto			
Parto	2,0	Att. %	98 n° oss. 4565

Dati USA Aprile 2026

HARMONY / LINEARE 04/26 - HFA	
Statura	1,72
Forza anteriore	0,90
Profondità	1,28
Angolosità	2,16
Angolo groppa	1,35
Ampiezza groppa	2,46
Arti di lato	0,61
Arti da dietro	1,88
Tallone	1,35
Mammella ant.	1,73
Mammella post. Alt.	2,23
Mammella larghezza	2,79
Legamento	2,66
Piano mammella	0,83
Pos. Cap. ant.	1,81
Pos. Cap. post.	2,67
Capezzoli dim.	0,03
534 figlie in 181 all.	-1 0 +1 +2

# BUTTERMAKER

**SCR +1,8**  
PLUS



7HO17199 - US003257574689

BEYOND F BUTTERMAKER-ET TR TP TM TC TY TV TL TD TE nato 05/04/2023

FRAMPTON X (EX 91 DOM) DELUXE X (EX 92 DOM) BIGGELO X (VG 85) JARED X (EX 90) DELTA

FRAMPTON X	DELUXE X	BIGGELO X	JARED
GAMEDAY	AOT DELUXE HI-LIGHTED-ET	AOT BIGGELO HASKEL2-ET	AOT JARED HASKEL-ET
X	EX 91 - EX MAMMELLA	EX 92 - EX MAMMELLA	VG 85 - VG MAMMELLA
TAHITI	3.01 305 15.900 Kg 5,4% 3,2%	3.00 365 16.638 Kg 5,0% 3,6%	3.11 365 19.927 Kg 4,0% 3,5%

- AL TOP A INDICE SALUTE E PROFITTO HHP\$
- OTTIMA FERTILITÀ FIGLIE IN ITA +106

- IDEALE SULLA LINEA RENEGADE
- OTTIMA FERTILITÀ SEME SCR +1,8

**PER MANZE**

BETAcaseina  
**A2A2**

TPI  
**3380**



Madre AOT Deluxe Hi-Lighted-ET



BUTTERMAKER - USDA 04/2026			
<b>TPI 3380</b>	NM\$ 916	DWP\$1096	HHP\$1015 E.A. 299
LATTE	1149	Attendibilità %	82
Grasso %	0,23	GRT	111
Proteine %	0,05	PRT	51
Figlie	0	Allevamenti	0
Valutazione Morfologica HFA			
TIPO	1,29	Ind. Mammella	1,35
Ind. Arti/Piedi	0,03	Attendibilità %	81
Valutazione Gestionale HFA			
Longevità	3,5	Cellule S.	2,72
Facilità Parto			
Parto	1,5	Att. %	76 n° oss. 163

Dati USA Aprile 2026

BUTTERMAKER / LINEARE 04/26 - HFA				
Statura				-0,25
Forza anteriore				-0,03
Profondità				0,06
Angolosità				0,93
Angolo groppa				-1,14
Ampiezza groppa				0,40
Arti di lato				1,23
Arti da dietro				-0,50
Tallone				0,07
Mammella ant.				1,54
Mammella post. Alt.				1,57
Mammella larghezza				1,87
Legamento				0,37
Piano mammella				0,56
Pos. Cap. ant.				0,43
Pos. Cap. post.				0,47
Capezzoli dim.				-0,59
0 figlie in 0 all.	-1	0	+1	+2

# EAST

SCR +1,8 PLUS



14HO15831 - US003209481389

SANDY-VALLEY TAOS EAST-ET TR TP TM TC TY TV TL TD TE nato 30/10/2020

TAOS X (EX 92 GMD DOM) BRASS X (VG 85) APPRENTICE RC X (VG 86 DOM) YODER

TAOS	X	BRASS	X	APPRENTICE	X	YODER
RENEGADE		SANDY-VALLEY ESCANABA-ET		SANDY-VALLEY APNTC EPIE-ET		SANDY-VALLEY YODER EVY-ET
X		EX 92 - EX MAMMELLA		VG 85 - VG MAMMELLA		VG 86 - VG MAMMELLA
JEDI		3.07 365 23.686 Kg 4.0% 3.2%		2.00 305 12.486 kg 4.3% 3.1%		3.07 364 16.659 kg 5.2% 3.7%

- AL TOP IN USA
- TOP 30 A LATTE E PROTEINE TOP 200 USA
- TOP 15 A ARTI E PIEDI TOP 200 USA

- AL TOP A INDICE SALUTE E PROFITTO HHP\$
- OTTIMO A FERTILITÀ FIGLIE IN ITA +104
- OTTIMA FERTILITÀ SEME SCR +1,8

## PER MANZE

Kcaseina  
**AB**

TPI  
**3174**

PFT  
**4711**

FIGLIE  
**1187**



DATI CANADA	
LATTE	1715
GRT	90
PRT	72

Figlie di EAST Vir Clar Farm



EAST - USDA 04/2026			
<b>TPI 3174</b>	NM\$ 689	DWP\$ 860	HHP\$ 675 E.A. 237
LATTE	1827	Attendibilità %	99
Grasso %	-0,02	GRT	70
Proteine %	0,00	PRT	60
Figlie	1187	Allevamenti	88
Valutazione Morfologica HFA			
TIPO	0,90	Ind. Mammella	0,78
Ind. Arti/Piedi	1,27	Attendibilità %	90
Valutazione Gestionale HFA			
Longevità	3,0	Cellule S.	2,91
Facilità Parto			
Parto	1,1	Att. %	97 n° oss. 1819

Dati USA Aprile 2026

EAST / LINEARE 04/26 - HFA				
Statura				-1,05
Forza anteriore				-0,07
Profondità				-0,21
Angolosità				0,77
Angolo groppa				-1,62
Ampiezza groppa				-0,27
Arti di lato				-0,08
Arti da dietro				1,34
Tallone				-0,08
Mammella ant.				0,34
Mammella post. Alt.				0,65
Mammella larghezza				1,60
Legamento				0,59
Piano mammella				-0,80
Pos. Cap. ant.				0,63
Pos. Cap. post.				0,83
Capezzoli dim.				0,07
94 figlie in 17 all.	-1	0	+1	+2

# PAPAYA-RED

**SCR +1,7**  
PLUS

7HO17695 - US003267430129

SIEMERS RLE PAPAYA-RED-ET TP TM TC TY TV TL TD TE nato 27/10/2023

REDLEA RC X (VG 85) GAMEDAY X (VG 85) MARK RC X (VG 85 GMD) GRANITE

REDLEA*RC	X	GAMEDAY	X	MARK	X	GRANITE
CAPTAIN		SIEMERS GD PARIS 36374-ET		SIEMERS MARK PARIS 31989-ET		SIEMERS GRNT PARIS 28196-ET
X		VG 85 - VG MAMMELLA		VG 85 - VG MAMMELLA		VG 85 - VG MAMMELLA
MR SALVATORE		1.10 308 14.260 Kg 4.3% 3.2%		1.11 365 15.272 Kg 4.3% 3.3%		2.03 365 20.933 Kg 3.9% 3.2%

- AL TOP TORI RED
- AL TOP A MAMMELLA TORI RED
- POSITIVO A FERTILITÀ FIGLIE IN ITA +102
- OTTIMA MORFOLOGIA
- DALLA MITICA FAMIGLIA PARIS
- OTTIMA FERTILITÀ SEME CON SCR +1,7

**PER  
MANZE**



Siemers Rle Papaya-Red-ET



PAPAYA-RED - USDA 04/2026									
TPI	3174	NM\$	588	DWP\$	521	HHP\$	638	E.A.	221
LATTE			865	Attendibilità %					82
Grasso %			0,18	GRT					84
Proteine %			0,06	PRT					46
Figlie			0	Allevamenti					0
Valutazione Morfologica HFA									
TIPO			1,63	Ind. Mammella					1,67
Ind. Arti/Piedi			0,80	Attendibilità %					81
Valutazione Gestionale HFA									
Longevità			1,7	Cellule S.					3,03
Facilità Parto									
Parto			1,7	Att. %			85	n° oss.	151

Dati USA Aprile 2026

PAPAYA-RED / LINEARE 04/26 - HFA			
Statura			0,34
Forza anteriore			-0,22
Profondità			-0,13
Angolosità			0,92
Angolo groppa			-0,44
Ampiezza groppa			1,50
Arti di lato			1,49
Arti da dietro			0,49
Tallone			0,44
Mammella ant.			1,71
Mammella post. Alt.			1,96
Mammella larghezza			2,25
Legamento			1,01
Piano mammella			1,13
Pos. Cap. ant.			1,40
Pos. Cap. post.			1,51
Capezzoli dim.			-0,98
0 figlie in 0 all.	-1	0	+1 +2

# REAPER

**SCR +1,6**  
PLUS

7HO16570 - US003245703843

S-S-I SIEMERS GS REAPER TR TP TM TC TY TV TL TD TE nato 18/05/2022

JALAPENO X (EX 90 GMD DOM) PARFECT X LEGACY X (VG 88) SLAMDUNK X (GP 84) RUBICON

JALAPENO X	PARFECT X	LEGACY X	SLAMDUNK
HIGHJUMP	S-S-I VF 316 59873-ET	PRESTON SSI HD 5716 316-ET	S-S-I PR 9494 5716-ET
X	EX 90 - EX MAMMELLA	Tipo -0,21 ICM -0,50 A&P +0,15	VG 88 - VG MAMMELLA
SPECTRE	3.03 365 18.810 Kg 4,5% 3,5%	5.01 296 13.780 Kg 4,5% 3,1%	3.03 362 16.854 Kg 5,0% 3,7%

- **TORO BILANCIATO SENZA DIFETTI**
- **OTTIMA RESISTENZA ALLE MASTITI**

- **POSITIVO A FERTILITÀ FIGLIE IN ITA +104**
- **OTTIMA FERTILITÀ SEME CON SCR +1,6**

**PER MANZE**

Kcaseina  
**BB**

BETAcaseina  
**A2A2**



S-S-I Siemers GS Reaper-ET



REAPER - USDA 04/2026						
TPI	3165	NM\$	638	DWP\$	598	HHP\$ 689 E.A. 231
LATTE	851		Attendibilità %		84	
Grasso %	0,16		GRT		78	
Proteine %	0,07		PRT		47	
Figlie	0		Allevamenti		0	
Valutazione Morfologica HFA						
TIPO	1,17		Ind. Mammella		1,07	
Ind. Arti/Piedi	0,27		Attendibilità %		82	
Valutazione Gestionale HFA						
Longevità	1,8		Cellule S.		2,76	
Facilità Parto						
Parto	1,3	Att. %	98	n° oss.	2759	

Dati USA Aprile 2026

REAPER / LINEARE 04/26 - HFA			
Statura			0,32
Forza anteriore			0,22
Profondità			0,64
Angolosità			1,81
Angolo groppa			1,29
Ampiezza groppa			1,36
Arti di lato			0,43
Arti da dietro			0,13
Tallone			0,43
Mammella ant.			1,17
Mammella post. Alt.			1,13
Mammella larghezza			1,86
Legamento			1,06
Piano mammella			0,14
Pos. Cap. ant.			1,50
Pos. Cap. post.			1,78
Capezzoli dim.			-0,48
0 figlie in 0 all.	-1	0	+1 +2

# HUGGY

SCR +1,5  
PLUS

7H016743 - US003252802728

HOUIN SSI HAYK HUGGY-ET TR TP TM TC TY TV TL TD TE nato 02/10/2022

HAYK X ESPIONAGE X (GP 81) RENEGADE X (GP 83) SUPERSRING X (VG 85 DOM) JOSUPER

HAYK X	ESPIONAGE X	RENEGADE X	SUPERSRING
TAOS	HOUIN S-S-I ESPION 631-ET	MS HOMESTEAD SSI 16 298-ET	BADGER S-S-I 7467 16-ET
X	Tipo +0,44 ICM +0,00 A&P +0,42	GP 81 - GP MAMMELLA	GP 83 - GP MAMMELLA
TAHITI	2.01 302 10.972 Kg 3.9% 3.2%	2.01 305 13.639 Kg 4,4% 3,5%	2.00 305 16.315 Kg 3.8% 3.2%

- ECCELLENTE RESISTENZA ALLE MASTITI
- TORO COMPLETO SENZA DIFETTI

- PARTI FACILI
- OTTIMA FERTILITÀ SEME CON SCR +1,5

FERTILITÀ FIGLIE  
**1,1**

PER  
MANZE

Kcaseina  
**AB**

BETAcaseina  
**A2A2**

PFT  
**5052**



Bisnonna paterna Cookiecutter Montross Hadley

DATI ITA	
LATTE	1288
GR%	0,26
PR%	0,11
GRT	81
PRT	57

CheeseMerit Health Longevity MastitisResistant Profit Robo SexedSemen SCR

HUGGY - USDA 04/2026									
TPI	3160	NM\$	646	DWP\$	797	HHP\$	755	E.A.	164
LATTE		1014	Attendibilità %						82
Grasso %		0,04	GRT						54
Proteine %		0,02	PRT						40
Figlie		0	Allevamenti						0
Valutazione Morfologica HFA									
TIPO		1,08	Ind. Mammella						0,58
Ind. Arti/Piedi		0,71	Attendibilità %						81
Valutazione Gestionale HFA									
Longevità		5,3	Cellule S.						2,70
Facilità Parto									
Parto		1,2	Att. %		98	n° oss.			2294

Dati USA Aprile 2026

HUGGY / LINEARE 04/26 - HFA				
Statura				1,34
Forza anteriore				0,59
Profondità				0,69
Angolosità				1,23
Angolo groppa				-0,11
Ampiezza groppa				0,67
Arti di lato				0,64
Arti da dietro				0,70
Tallone				0,28
Mammella ant.				1,10
Mammella post. Alt.				0,93
Mammella larghezza				0,96
Legamento				0,23
Piano mammella				1,03
Pos. Cap. ant.				0,09
Pos. Cap. post.				-0,23
Capezzoli dim.				0,38
0 figlie in 0 all.	-1	0	+1	+2

# MARLON

**SCR +1,5**  
PLUS

7HO17273 - US003205425997

AR-JOY CU VG MARLON-ET TR TP TM TC TY TV TL TD TE nato 06/03/2023

VAN GOGH X (VG 88) PERFECT X (VG 87) EISAKU X (EX 90 DOM) MEDLEY X (EX 90) GREENDAY

VAN GOGH X	PERFECT X	EISAKU X	MEDLEY
TOP DOG	AR-JOY CU PARI MADISON-ET	COPPEREDGE EISAKU MELODY-ET	FULLTHROTTLE MEDLEY MUSIC
X	VG 88 - EX MAMMELLA	VG 87 - VG MAMMELLA	EX 90 - EX MAMMELLA
ACURA	Latte +1248 +0,00% +0,02%	2.01 365 17.867 Kg 4,1% 3,4%	3.09 365 20.760 Kg 3.5% 3.1%

- OTTIMO A LATTE E TITOLI
- OTTIMA RESISTENZA ALLE MASTITI
- OTTIMO A FERTILITÀ FIGLIE IN ITA +105
- ECCELLENTI TRATTI SALUTE
- 9 GENERAZIONI DI VACCHE VG E EX
- OTTIMA FERTILITÀ SEME CON SCR +1,5

## PER MANZE

Kcaseina  
**AB**

BETAcaseina  
**A2A2**

TPI  
**3270**

PFT  
**5080**



Madre Ar-Joy CU Pari Madison-ET

CheeseMerit 
 Health 
 MastitisResistant 
 Profit 
 Conformation 
 Robo 
 SexedSemen 
 SCR

MARLON - USDA 04/2026			
<b>TPI 3270</b>	NM\$ 802	DWP\$1011	HHP\$ 899 E.A. 256
LATTE	1389	Attendibilità %	81
Grasso %	0,12	GRT	90
Proteine %	0,03	PRT	54
Figlie	0	Allevamenti	0
Valutazione Morfologica HFA			
TIPO	0,94	Ind. Mammella	0,77
Ind. Arti/Piedi	0,44	Attendibilità %	82
Valutazione Gestionale HFA			
Longevità	3,7	Cellule S.	2,83
Facilità Parto			
Parto	1,6	Att. %	95 n° oss. 791

Dati USA Aprile 2026

MARLON / LINEARE 04/26 - HFA			
Statura			0,28
Forza anteriore			0,54
Profondità			0,17
Angolosità			0,37
Angolo groppa			-0,84
Ampiezza groppa			0,91
Arti di lato			-0,33
Arti da dietro			1,12
Tallone			0,76
Mammella ant.			1,03
Mammella post. Alt.			1,14
Mammella larghezza			1,40
Legamento			-0,11
Piano mammella			0,50
Pos. Cap. ant.			-0,32
Pos. Cap. post.			-0,63
Capezzoli dim.			0,31
0 figlie in 0 all.	-1	0	+1 +2

# BEETHOVEN

SCR +1,4  
PLUS

7HO15778 - US003223871576

T-SPRUCE S-S-I BEETHOVEN-ET TR TP TM TC TY TV TL TD TE nato 27/11/2020

TAOS X (GP 82) LEGACY X (GP 82) DELTA-WORTH X (VG 86 DOM) YODER X SUPERSIRE

TAOS X	LEGACY X	DELTA-WORTH X	YODER
RENEGADE	MS T-SPRUCE LEGACY 13312-ET	MS T-SPRUCE DWORTH 11342-ET	JAUQUET YODER PORSCHE-ET
X	GP 82 - GP MAMMELLA	GP 82 - GP MAMMELLA	VG 86 - EX MAMMELLA
JEDI	2.09 365 18.048 kg 4,4% 3,4%	2.08 365 18.127 Kg 4,2% 3,1%	5.11 333 15.190 Kg 4,4% 3,3%

- TOP 25 IN USA CON IL 97% DI ATTENDIBILITÀ
- TOP 15 A CELLULE S. TOP 200 USA
- TOP 35 A PROTEINE TOP 200 USA
- TOP 25 INDICE SALUTE E PROFITTO HHP\$
- POSITIVO A FERTILITÀ FIGLIE IN ITA +102
- OTTIMA FERTILITÀ SEME CON SCR +1,4

Kcaseina  
**BB**

BETAcaseina  
**A2A2**

TPI  
**3141**

PFT  
**4758**

FIGLIE  
**3243**



DATI CANADA

LATTE	1134
GRT	110
PRT	75

Lars-Acres Beethven Sony-ET



BEETHOVEN - USDA 04/2026

<b>TPI 3141</b>	NM\$ 660	DWP\$ 917	HHP\$ 754	E.A. 231
LATTE	1185	Attendibilità %	99	
Grasso %	0,14	GRT	88	
Proteine %	0,07	PRT	57	
Figlie	3243	Allevamenti	193	
Valutazione Morfologica HFA				
TIPO	0,53	Ind. Mammella	0,31	
Ind. Arti/Piedi	0,06	Attendibilità %	99	
Valutazione Gestionale HFA				
Longevità	2,5	Cellule S.	2,69	
Facilità Parto				
Parto	1,9	Att. %	99	n° oss. 3439

Dati USA Aprile 2026

BEETHOVEN / LINEARE 04/26 - HFA

Statura	0,70
Forza anteriore	0,54
Profondità	0,32
Angolosità	0,77
Angolo groppa	1,28
Ampiezza groppa	0,72
Arti di lato	-1,11
Arti da dietro	0,74
Tallone	0,44
Mammella ant.	0,31
Mammella post. Alt.	0,62
Mammella larghezza	0,78
Legamento	0,43
Piano mammella	0,06
Pos. Cap. ant.	0,46
Pos. Cap. post.	0,60
Capezzoli dim.	0,52
565 figlie in 54 all.	-1 0 +1 +2

# ABNER

**SCR +1,3**  
PLUS

7HO17735 - US003280021163

SIEMERS SSI ANDRI ABNER-ET TR TP TM TC TY TV TL TD TE nato 20/05/2024

ANDRI X ONO X (EX 91 DOM) GAMEDAY X (GP 82 DOM) RENEGADE X (GP 83) BLOWTORCH

ANDRI X	ONO X	GAMEDAY X	RENEGADE
FROST BITE	S-S-I SHF ONO 39224-ET	RMD-DOTTERER S-S-I 12796-ET	RMD-DOTTERER S-S-I 3912-ET
X	Tipo +1,35 ICM +1,48 A&P +0,50	EX 91 - EX MAMMELLA	GP 82 - GP MAMMELLA
TAOS	Latte +1056 +0,17% +0,05%	3.00 365 17.377 Kg 4,8% 3,5%	Latte +344 +0,22% +0,06%

- **TORO COMPLETO DI FACILE UTILIZZO**
- **PEDIGREE ALTERNATIVO**
- **OTTIMI TRATTI SALUTE**
- **MAMMELLE PERFETTE PER IL ROBOT**
- **OTTIMA LONGEVITÀ**
- **OTTIMA FERTILITÀ SEME CON SCR +1,3**

FERTILITÀ FIGLIE  
**0,2**

PER  
MANZE

Kcaseina  
**AB**

TPI  
**3307**

PFT  
**5156**



DATI ITA	
LATTE	1614
GR%	0,60
PR%	0,16
GRT	130
PRT	72

Nonna RMD-Dotterer S-S-I 12796-ET



ABNER - USDA 04/2026			
<b>TPI 3307</b>	NM\$ 734	DWP\$ 925	HHP\$ 892 E.A. 235
LATTE	1199	Attendibilità %	79
Grasso %	0,16	GRT	94
Proteine %	0,04	PRT	50
Figlie	0	Allevamenti	0
Valutazione Morfologica HFA			
TIPO	1,25	Ind. Mammella	1,23
Ind. Arti/Piedi	0,35	Attendibilità %	78
Valutazione Gestionale HFA			
Longevità	3,6	Cellule S.	2,73
Facilità Parto			
Parto	1,7	Att. %	63 n° oss. 0

Dati USA Aprile 2026

ABNER / LINEARE 04/26 - HFA			
Statura			1,17
Forza anteriore			0,65
Profondità			0,38
Angolosità			0,75
Angolo groppa			-0,06
Ampiezza groppa			1,15
Arti di lato			0,73
Arti da dietro			0,46
Tallone			0,68
Mammella ant.			1,41
Mammella post. Alt.			2,13
Mammella larghezza			2,06
Legamento			0,24
Piano mammella			0,87
Pos. Cap. ant.			0,01
Pos. Cap. post.			0,03
Capezzoli dim.			-0,11
0 figlie in 0 all.	-1	0	+1 +2

# RUFUS-RC

SCR +1,3  
PLUS

7HO17285 - US003261835781

TRENT-WAY RUFUS-ET RC TP TM TC TY TV TL TD TE nato 10/03/2023

HAYK X (VG 88) PERFECT X (EX 91) SIMPLICITY-P-RC X (EX 91 GMD) DUKE X DRESSER

HAYK X	PERFECT X	SIMPLICITY-P-RC X	DUKE
TAOS	TRENT-WAY RESBIT-ET	TRENT-WAY-JS REDZONE-RED-ET	TRENT-WAY-JS RONA-ET
X	VG 88 - EX MAMMELLA	EX 91 - EX MAMMELLA	EX 91 - EX MAMMELLA
TAHITI	3.05 365 18.050 Kg 4,6% 3,3%	4.00 365 17.309 Kg 4.3% 3.1%	5.03 365 21.881 Kg 3.9% 3.1%

- AL TOP DEI TORI RC
- OTTIMO A MORFOLOGIA

- POSITIVO A FERTILITÀ FIGLIE IN ITA +104
- OTTIMO A FERTILITÀ SEME SCR +1,3

Kcaseina  
**BB**



Nonna Trent-Way-JS Redzone-Red-ET



RUFUS-RC - USDA 04/2026									
TPI	3150	NM\$	519	DWP\$	499	HHP\$	656	E.A.	175
LATTE		1016	Attendibilità %						82
Grasso %		0,08	GRT						65
Proteine %		0,05	PRT						46
Figlie		0	Allevamenti						0
Valutazione Morfologica HFA									
TIPO		1,63	Ind. Mammella						1,05
Ind. Arti/Piedi		0,60	Attendibilità %						81
Valutazione Gestionale HFA									
Longevità		2,5	Cellule S.						2,85
Facilità Parto									
Parto		1,8	Att. %			84	n° oss.		189

Dati USA Aprile 2026

RUFUS-RC / LINEARE 04/26 - HFA				
Statura				1,43
Forza anteriore				1,08
Profondità				1,03
Angolosità				0,93
Angolo groppa				-0,18
Ampiezza groppa				1,33
Arti di lato				1,44
Arti da dietro				0,83
Tallone				0,46
Mammella ant.				1,66
Mammella post. Alt.				1,92
Mammella larghezza				1,63
Legamento				0,06
Piano mammella				0,98
Pos. Cap. ant.				0,12
Pos. Cap. post.				-0,09
Capezzoli dim.				0,53
0 figlie in 0 all.	-1	0	+1	+2

# HAZED

**SCR +1,2**  
PLUS

7HO17424 - US003272442083

HAVEITALL LIONEL HAZED TR TP TM TC TY TV TL TD TE nato 29/06/2023

LIONEL X (EX 90) PARFECT X (EX 96 DOM) DOC X (VG 86) JEDI X (VG 85) MASSEY

LIONEL	X	PARFECT	X	DOC	X	JEDI
FRAZZLED		DUCKETT PARFECT HEIDI-ET		S-S-I DOC HAVE NOT 8784-ET		FLY-HIGHER JEDI HAVENOT-ET
X		EX 90 - EX MAMMELLA		EX 96 - EX MAMMELLA		VG 86 - VG MAMMELLA
MONTROSS		3.03 305 15.595 Kg 4,0% 3,5%		4.05 320 16.179 Kg 3,9% 3,1%		3.05 365 14.285 Kg 3,2% 3,2%

- **INCROCIO PERFETTO: LIONEL X PARFECT**
- **OTTIMO A LATTE**
- **MAMMELLE PERFETTE PER IL ROBOT**

- **ECELLENTE MORFOLOGIA**
- **POSITIVO A FERTILITÀ FIGLIE IN ITA +105**
- **OTTIMA FERTILITÀ SEME SCR +1,2**

**PER MANZE**

Kcaseina  
**AB**

BETAcaseina  
**A2A2**



HaveltAll Lionel Hazed

CheeseMerit 
 Health 
 MastitisResistant 
 Profit 
 Conformation 
 Robo 
 SexedSemen 
 SCR

HAZED - USDA 04/2026									
TPI	3158	NM\$	552	DWP\$	639	HHP\$	663	E.A.	216
LATTE			1604	Attendibilità %					82
Grasso %			0,05	GRT					79
Proteine %			0,00	PRT					53
Figlie			0	Allevamenti					0
Valutazione Morfologica HFA									
TIPO			1,57	Ind. Mammella					1,25
Ind. Arti/Piedi			0,45	Attendibilità %					81
Valutazione Gestionale HFA									
Longevità			1,2	Cellule S.					2,98
Facilità Parto									
Parto			1,5	Att. %			82	n° oss.	89

Dati USA Aprile 2026

HAZED / LINEARE 04/26 - HFA			
Statura			0,82
Forza anteriore			1,37
Profondità			0,99
Angolosità			1,12
Angolo groppa			-0,75
Ampiezza groppa			2,06
Arti di lato			0,02
Arti da dietro			0,84
Tallone			0,81
Mammella ant.			1,35
Mammella post. Alt.			2,11
Mammella larghezza			2,86
Legamento			0,06
Piano mammella			-0,03
Pos. Cap. ant.			-0,16
Pos. Cap. post.			0,14
Capezzoli dim.			-0,03
0 figlie in 0 all.	-1	0	+1 +2

# SHIMMY

**SCR +1,2**  
PLUS

7H017537 - US003273123929

OCD EASTON SHIMMY-ET TR TP TM TC TY TV TL TD TE nato 11/08/2023

EASTON X (VG 86) GAMEDAY X (EX 90 GMD DOM) ACURA X (VG 85 DOM) RESOLVE

EASTON X	GAMEDAY X	ACURA X	RESOLVE
OUTCOME	OCD GAMEDAY SOY 56047-ET	OCD ACURA SOY 60075-ET	OCD RESOLVE SOY 44814-ET
X	VG 86 - VG MAMMELLA	EX 90 - EX MAMMELLA	VG 85 - VG MAMMELLA
PURSUIT	3.05 365 18.245 Kg 4,6% 3,4%	3.05 301 16.618 Kg 4.3% 3.3%	3.02 316 14.016 Kg 3.9% 3.1%

- OTTIMO A LATTE
- ALTO A TITOLI
- ALTO A LONGEVITÀ

- PEDIGREE FUORILINEA
- CROSS IDEALE SU LINEA RENEGADE
- OTTIMA FERTILITÀ SEME CON SCR +1,2

FERTILITÀ FIGLIE  
**0,5**

Kcaseina  
**AB**

TPI  
**3247**



Madre OCD Gameday Soy 56047-ET



SHIMMY - USDA 04/2026			
<b>TPI 3247</b>	NM\$ 815	DWP\$ 844	HHP\$ 804 E.A. 265
LATTE	1389	Attendibilità %	82
Grasso %	0,04	GRT	68
Proteine %	0,03	PRT	53
Figlie	0	Allevamenti	0
Valutazione Morfologica HFA			
TIPO	0,87	Ind. Mammella	1,04
Ind. Arti/Piedi	0,52	Attendibilità %	82
Valutazione Gestionale HFA			
Longevità	3,3	Cellule S.	2,93
Facilità Parto			
Parto	1,9	Att. %	86 n° oss. 192

Dati USA Aprile 2026

SHIMMY / LINEARE 04/26 - HFA			
Statura			-0,94
Forza anteriore			-0,73
Profondità			-0,58
Angolosità			0,73
Angolo groppa			-0,62
Ampiezza groppa			0,69
Arti di lato			0,53
Arti da dietro			0,15
Tallone			-0,32
Mammella ant.			0,79
Mammella post. Alt.			1,13
Mammella larghezza			1,21
Legamento			0,30
Piano mammella			0,06
Pos. Cap. ant.			1,15
Pos. Cap. post.			0,78
Capezzoli dim.			-0,55
0 figlie in 0 all.	-1	0	+1 +2

# WAR GEAR

**SCR +1,1**  
PLUS

7HO16176 - US003231304760

WILRA S-S-I GD WAR GEAR-ET TR TP TC TY TV TL TD MW nato 03/05/2021

GAMEDAY X (EX 90 DOM) LIONEL X ACHIEVER X HOTSHOT X SUPERSIRE X SHAMROCK X (GP 83) MASSEY

GAMEDAY	X	LIONEL	X	ACHIEVER	X	HOTSHOT
BIG AL		WILRA LIONEL 1910-ET		WILRA ACHIEVER 1447-ET		WILRA HOTSHOT 1045-ET
X		EX 90 - EX MAMMELLA		Tipo -0,52 ICM -0,26 A&P -0,18		Tipo -1,13 ICM -0,60 A&P -0,46
BLOWTORCH		5.00 365 22.167 Kg 5,1% 3,6%		4.03 202 10.563 Kg 3,5% 3,3%		2.01 305 13.031 Kg 4,2% 3,3%

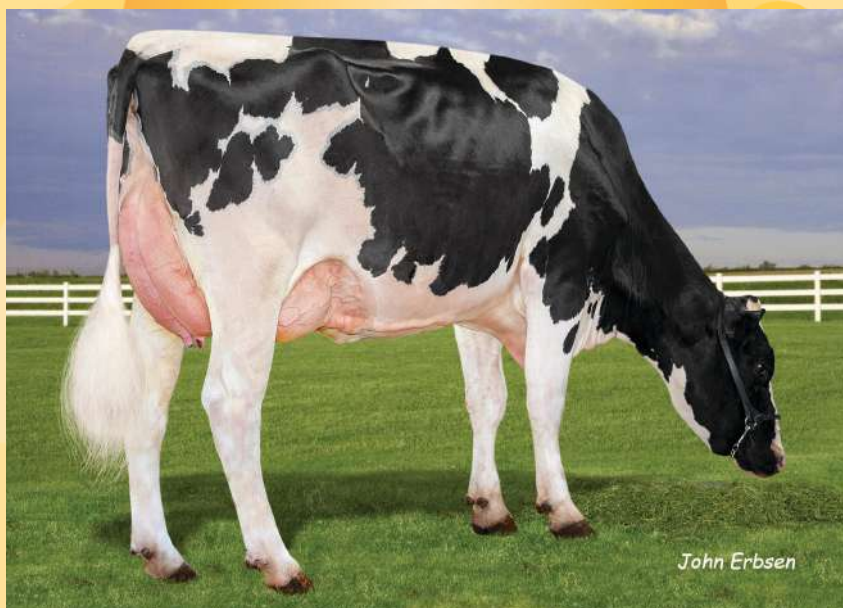
- AL TOP A INDICE SALUTE E PROFITTO HHP\$
- POSITIVO A FERTILITÀ FIGLIE IN ITA +104

- IDEAL CROSS SU LINEA RENEGADE
- OTTIMO A FERTILITÀ SEME SCR +1,1

TPI  
**3045**

PFT  
**4727**

FIGLIE  
**1030**



Wilra War Gear 2838-ET

Health PLUS
 Longevity PLUS
 MastitisResistant PLUS
 SexedSemen
 SCR PLUS

WAR GEAR - USDA 04/2026			
<b>TPI 3045</b>	NM\$ 545	DWP\$ 603	HHP\$ 650 E.A. 184
LATTE	311	Attendibilità %	99
Grasso %	0,20	GRT	67
Proteine %	0,07	PRT	28
Figlie	1030	Allevamenti	89
Valutazione Morfologica HFA			
TIPO	0,92	Ind. Mammella	1,37
Ind. Arti/Piedi	0,56	Attendibilità %	96
Valutazione Gestionale HFA			
Longevità	2,9	Cellule S.	2,71
Facilità Parto			
Parto	2,1	Att. %	99 n° oss. 4659

Dati USA Aprile 2026

WAR GEAR / LINEARE 04/26 - HFA			
Statura			-0,58
Forza anteriore			0,06
Profondità			-0,26
Angolosità			0,11
Angolo groppa			-0,94
Ampiezza groppa			0,80
Arti di lato			0,06
Arti da dietro			0,13
Tallone			0,95
Mammella ant.			1,40
Mammella post. Alt.			1,97
Mammella larghezza			1,99
Legamento			-0,42
Piano mammella			0,42
Pos. Cap. ant.			0,13
Pos. Cap. post.			0,05
Capezzoli dim.			-0,87
236 figlie in 40 all.	-1	0	+1 +2

# MASHAK

**SCR +1,0**  
PLUS



14HO15582 - US003149514247

CLEAR-ECHO MAX MASHAK-ET TR TP TC TY TV TL TD TE nato 26/06/2020

MAXIMUS X (VG 86 DOM) TAHITI X JEDI X (EX91) TATUM X (VG 87) MOGUL X (EX 90) FREDDIE

MAXIMUS X	TAHITI X	JEDI X	TATUM
ROLAN	CLEAR-ECHO TAHITI 4639-ET	CLEAR-ECHO JEDI 3876-ET	CLEAR-ECHO TATUM 3326-ET
X	VG 86 - VG MAMMELLA	Tipo +0,81 ICM +0,37 A&P -0,37	EX 91 - EX MAMMELLA
BLOWTORCH	2.01 359 14.818 Kg 4.4% 3.1%	Latte +1305 -0,23% -0,04%	3.03 365 19.241 Kg 3.3% 3.0%

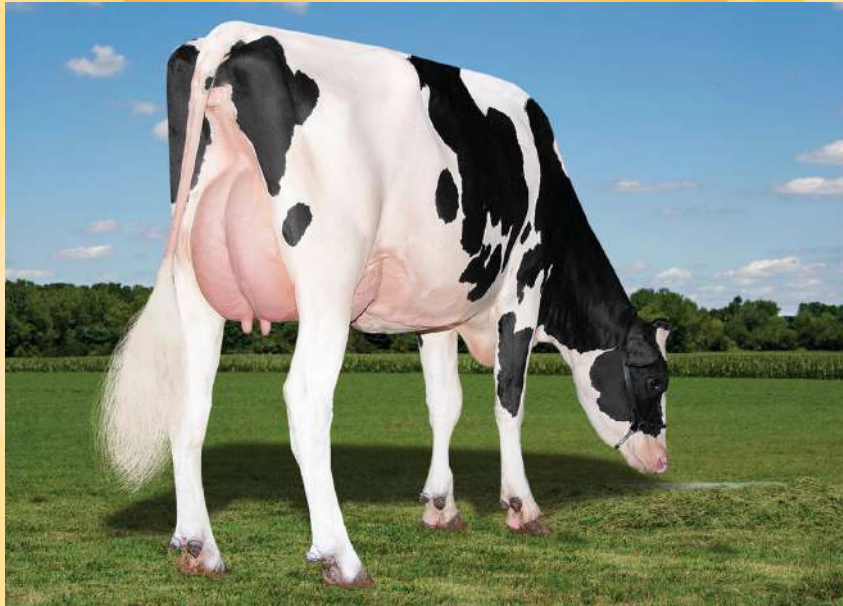
- POSITIVO A FERTILITÀ FIGLIE IN ITA +104
- PARTI FACILI

- IDEAL CROSS SU LINEA RENEGADE
- OTTIMO A FERTILITÀ SEME SCR +1,0

**PER MANZE**

TPI  
**3018**

FIGLIE  
**4057**



Lars-Acres Mashak Nato



MASHAK - USDA 04/2026				
<b>TPI 3018</b>	NM\$ 628	DWP\$ 631	HHP\$ 482	E.A. 208
LATTE	1242	Attendibilità %		99
Grasso %	0,02	GRT		57
Proteine %	-0,02	PRT		34
Figlie	4057	Allevamenti		302
Valutazione Morfologica HFA				
TIPO	0,77	Ind. Mammella		1,48
Ind. Arti/Piedi	-0,30	Attendibilità %		98
Valutazione Gestionale HFA				
Longevità	1,8	Cellule S.		2,90
Facilità Parto				
Parto	1,2	Att. %	99	n° oss. 8255

Dati USA Aprile 2026

MASHAK / LINEARE 04/26 - HFA				
Statura				0,46
Forza anteriore				-1,46
Profondità				-0,64
Angolosità				1,53
Angolo groppa				-0,03
Ampiezza groppa				-0,53
Arti di lato				-0,67
Arti da dietro				-0,59
Tallone				0,50
Mammella ant.				1,62
Mammella post. Alt.				2,43
Mammella larghezza				1,13
Legamento				0,31
Piano mammella				1,24
Pos. Cap. ant.				1,18
Pos. Cap. post.				1,10
Capezzoli dim.				-0,49
413 figlie in 76 all.	-1	0	+1	+2

# Fertimax®

## YOUR FERTILITY BOOSTER

In un allevamento da latte l'**efficienza riproduttiva ha un impatto diretto sulla redditività**: per questo motivo è fondamentale utilizzare tutti gli strumenti a disposizione per ottimizzare questo aspetto.

Synetics ha posto il miglioramento della fertilità al centro delle sue ricerche. Dopo sette anni di intensi studi e due anni di utilizzo con successo in Francia, **Synetics lancia in esclusiva un seme fertile leader a livello mondiale: Fertimax**.

### Cos'è FERTIMAX?

Questo prodotto unico deriva da eccellenti riproduttori di razza Holstein e Normande e contiene eiaculati ultra-fertili. È stato scientificamente dimostrato su larga scala che il seme Fertimax **augmenta il tasso di non ritorno in calore di una media di 8 punti percentuali**.

Soluzione ideale per le vacche che incontrano difficoltà a rimanere gravide, Fertimax è adatto anche a qualsiasi allevamento che desidera migliorare il successo della fecondazione artificiale su tutta la mandria.

Questo seme ad altissima fertilità contribuisce a pianificare le gravidanze nelle mandrie con maggiore precisione, garantendo risultati più rapidi e facilmente raggiungibili.

**Fertimax è un'opzione imbattibile per migliorare i risultati dei programmi di fecondazione artificiale**, integrandosi perfettamente al seme sessato e al seme di bovini da carne e da latte.

Questa innovativa tecnologia rende Synetics un leader mondiale nel settore della genetica fertile.

### Quali sono i vantaggi di FERTIMAX?

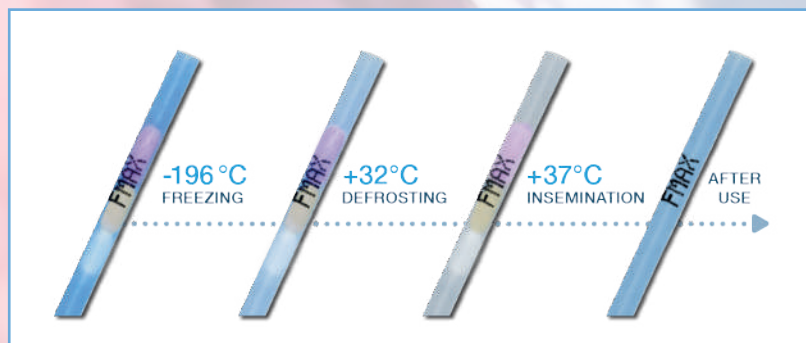
- Aumento delle probabilità di successo delle gravidanze
- Ottimizzazione della gestione dell'intervallo tra i parti in base alle strategie dell'allevamento
- Miglioramento dell'efficienza delle fecondazioni grazie ad un utilizzo di dosi inferiore

### Qual è il processo brevettato alla base di FERTIMAX?

Grazie a una tecnologia esclusiva e brevettata a infrarossi medi, Synetics **prevede la fertilità degli eiaculati** tramite un dispositivo innovativo che analizza lo spettro di luce e calcola algoritmi specifici per decretarne il successo.

### Qual è il segreto della paillette intelligente FERTIMAX?

L'involucro 'intelligente' delle paillettes marchiato Alpha SensiTemp permette di **visualizzare le variazioni di temperatura e quindi di garantire l'utilizzo della dose alla temperatura ottimale**.



Nella pagina a fianco è presente il riproduttore **VIOLONIST** che, oltre ad essere un fuorilinea completissimo e facile da usare, è disponibile in dosi con tecnologia Fertimax.

I tori Fertimax sono identificati con il logo **Fertimax®**  
YOUR FERTILITY BOOSTER

# VIOLONIST

Fertimax®  
YOUR FERTILITY BOOSTER

180HO03390 - FR007914702212

VIOLONIST nato 12/01/2024

POWERSTAR X HAILED X BUNDLE X JEDI X BOMBERO X (VG 85) MAYFIELD X (VG 88) IOTA

POWERSTAR X	HAILED X	ALTBUNDLE X	JEDI
WHEELHOUSE	PEAK PALACE 16010-ET	PEAK PALOMA-ET	AURORA POLARIS
X	Tipo +1,35 ICM +1,10 A&P -0,18	Tipo +0,09 ICM -0,30 A&P -1,41	Tipo -0,15 ICM -0,54 A&P -1,80
BIG AL	Latte +1825 -0,02% -0,03%	Latte +2113 -0,12% -0,04%	Latte +1196 -0,04% *0,02%

- OTTIMO A LATTE E TITOLI
- ECCELLENTE A MORFOLOGIA
- OTTIMA EFFICIENZA ALIMENTARE

- OTTIMA FERTILITÀ FIGLIE IN ITA +106
- PEDIGREE FUORILINEA FACILE DA USARE
- PARTI FACILI

PER  
MANZE

TPI  
3304

PFT  
5000



Violonist-ET



VIOLONIST - USDA 04/2026			
<b>TPI 3304</b>	NM\$ 774	DWP\$ N.D.	HHP\$ 821 E.A. 244
LATTE	1472	Attendibilità %	81
Grasso %	0,07	GRT	80
Proteine %	0,03	PRT	56
Figlie	0	Allevamenti	0
Valutazione Morfologica HFA			
TIPO	1,61	Ind. Mammella	1,18
Ind. Arti/Piedi	0,26	Attendibilità %	80
Valutazione Gestionale HFA			
Longevità	2,8	Cellule S.	2,93
Facilità Parto			
Parto	1,4	Att. %	63 n° oss. 0

Dati USA Aprile 2026

VIOLONIST / LINEARE 04/26 - HFA			
Statura			1,72
Forza anteriore			1,12
Profondità			1,04
Angolosità			1,29
Angolo groppa			0,27
Ampiezza groppa			1,86
Arti di lato			0,40
Arti da dietro			0,39
Tallone			0,72
Mammella ant.			1,57
Mammella post. Alt.			1,41
Mammella larghezza			2,24
Legamento			0,79
Piano mammella			1,23
Pos. Cap. ant.			0,72
Pos. Cap. post.			0,97
Capezzoli dim.			-0,46
0 figlie in 0 all.	-1	0	+1 +2

## Contrastare il caldo con l'aiuto del gene SLICK

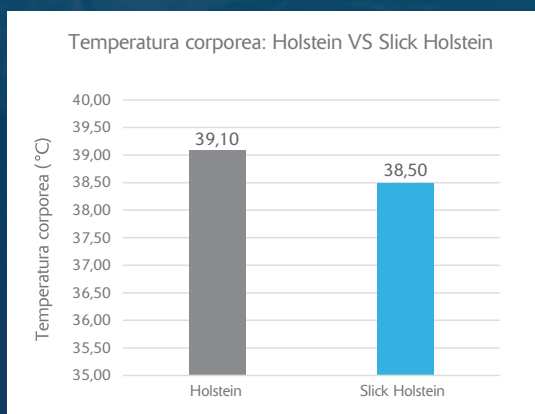
Negli ultimi tempi lo stress da caldo rappresenta un serio problema per gli allevatori italiani, che si adoperano per individuare soluzioni di raffrescamento avanzate al fine di contrastare i climi caldi e umidi.

I bovini situati in zone con temperature costanti oltre i 21 gradi centigradi e umidità maggiore del 50% sono soggetti a manifestare problematiche legate allo stress da caldo.

Per questo motivo **è stato preso in considerazione il gene 'Slick'**.

Dopo un periodo di ricerche e studi approfonditi, Select Sires ha introdotto sul mercato riproduttori **portatori dell'allele Slick**: la struttura del mantello di questi bovini proviene da una mutazione genetica che conferisce **l'abilità di regolare in modo migliore la temperatura corporea interna**, che si traduce in una maggiore capacità di sudorazione. Molto simile all'allele Polled, anche lo Slick è dominante e solamente una coppia di questo allele deve essere presente in un animale per far sì che il fenotipo venga espresso.

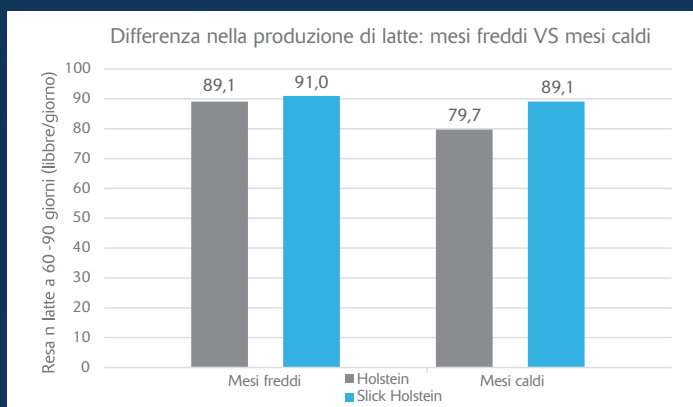
L'abilità naturale di questi bovini nel regolare la propria temperatura corporea, unita ai sistemi di management per il raffrescamento (ventilatori, doccette, ecc.), fornisce un più completo approccio nel **mitigare gli effetti negativi dello stress da caldo** che impatta sulla produzione di latte, sull'ingestione della razione e anche sui tassi di concepimento delle vacche.



Alcuni studi condotti dalle Università della Florida e di Puerto Rico **confermano la tesi di una migliore resistenza al caldo nei bovini Holstein che presentano questo allele**: tramite la misurazione della temperatura vaginale delle vacche allevate a stabulazione libera, i ricercatori hanno constatato che **gli animali con il mantello Slick dimostravano una temperatura corporea media inferiore di 0,61 gradi centigradi** durante le ore più calde della giornata, rispetto ai capi non portatori del gene (v. grafico a sinistra).

Negli stessi allevamenti, i ricercatori hanno anche analizzato la resa in latte tra 'animali Slick' e 'Non-Slick' che partorivano nei mesi freddi (da ottobre a dicembre) e in quelli caldi (da maggio a luglio). Nel grafico a destra è possibile notare che il periodo con basse temperature ha portato leggeri vantaggi produttivi agli animali Slick, mentre **nei mesi caldi la differenza della produzione di latte è molto più visibile**.

I quattro tori presenti nelle pagine seguenti sono tutti portatori del gene Slick.



# CARUTHERS-S



9HO17970 - US003270391766

LARS-ACRES CARUTHERS-S-ET TR TP TM TC TY TV TL TD TE nato 09/10/2024

ICE CUBE- S X (GP 82) VAN GOGH X (GP 82) RASHAN X (VG 88 DOM) LEGACY X (GP 81 DOM) JAGGER

ICE CUBE-S X	VAN GOGH X	RASHAN X	LEGACY
FROST BITE	LARS-ACRES SSI VG 28729-ET	LARS-ACRES SSI RAS 26113-ET	LARS-ACRES SSI 22907-ET
X	GP 82 - GP MAMMELLA	GP 82 - VG MAMMELLA	VG 88 - EX MAMMELLA
PARFECT	1.10 305 14.313 Kg 4,8% 3,4%	1.11 365 14.361 Kg 4,7% 3,5%	3.01 342 17.795 Kg 4,3% 3,5%

- PORTATORE ETEROZIGOTE DEL GENE SLICK
- TOP 20 PRO\$ IN CANADA
- TOP 40 LPI CANADA
- PARTI FACILI

FERTILITÀ FIGLIE  
**1,3**

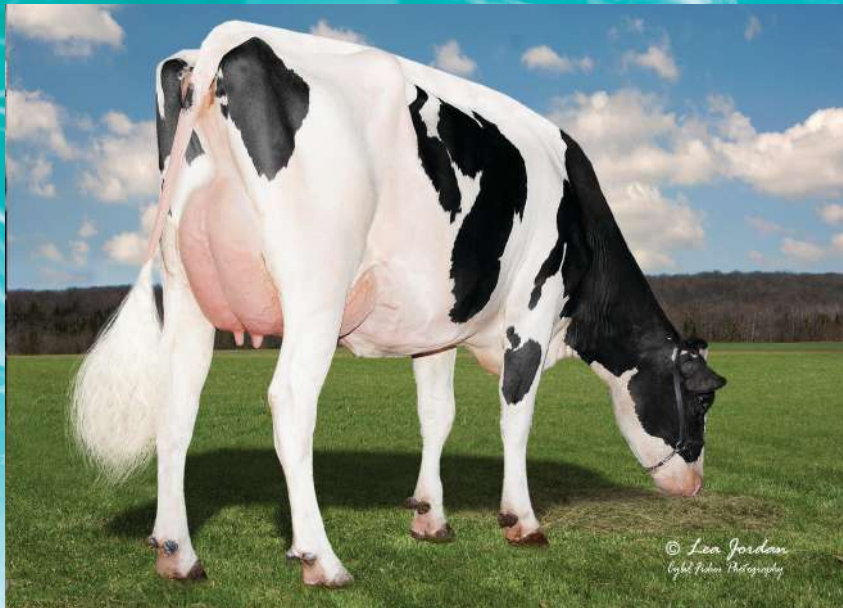
PER  
MANZE

Kcaseina  
**AB**

BETAcaseina  
**A2A2**

TPI  
**3260**

PFT  
**5276**



Madre Lars-Acres SSI VG 28729-ET

DATI ITA	
LATTE	1727
GR%	0,24
PR%	0,16
GRT	95
PRT	79



CARUTHERS-S - USDA 04/2026				
<b>TPI 3260</b>	NM\$ 819	DWP\$ 908	HHP\$ 868	E.A. 258
LATTE	1292	Attendibilità %		79
Grasso %	0,08	GRT		76
Proteine %	0,04	PRT		52
Figlie	0	Allevamenti		0
Valutazione Morfologica HFA				
TIPO	0,62	Ind. Mammella		0,66
Ind. Arti/Piedi	0,20	Attendibilità %		79
Valutazione Gestionale HFA				
Longevità	3,5	Cellule S.		2,86
Facilità Parto				
Parto	1,1	Att. %	62	n° oss. 0

Dati USA Aprile 2026

CARUTHERS-S / LINEARE 04/26 - HFA			
Statura			-0,16
Forza anteriore			-0,37
Profondità			-0,56
Angolosità			0,33
Angolo groppa			0,69
Ampiezza groppa			0,60
Arti di lato			-0,73
Arti da dietro			0,25
Tallone			0,44
Mammella ant.			0,74
Mammella post. Alt.			1,17
Mammella larghezza			1,00
Legamento			-0,52
Piano mammella			0,26
Pos. Cap. ant.			-0,23
Pos. Cap. post.			-0,44
Capezzoli dim.			-0,35
0 figlie in 0 all.	-1	0	+1 +2

# JENS-P-S



9HO18011 - US003288847206

LARS-ACRES ICE JENS-P-S-ET TR PC TM TC TY TV TL TD TE nato 28/10/2024

ICE CUBE-S X CHEW-P X EXTRA-P X (VG 85) LEGACY X (VG 86) IMAX X (EX 92) DELTA

ICE CUBE-S X	CHEW-P X	EXTRA X	LEGACY
FROST BITE	LARS-ACRES CHEW 28543-PP-ET	LARS-ACRES S-S-I 25766-ET	S-S-I LA 28180 22888-ET
X	Tipo +1,69 ICM +1,36 A&P +0,71	Tipo +0,47 ICM +0,74 A&P -0,05	VG 85 - VG MAMMELLA
PARFECT	Latte +623 +0,12% +0,04%	Latte +371 +0,12% +0,03%	4.02 341 12.246 Kg 5,2% 3,6%

- PORTATORE ETEROZIGOTE DEL GENE SLICK
- OTTIMI TRATTI SALUTE
- OTTIMO A LATTE
- ALTA RESISTENZA ALLE MASTITI

## PER MANZE

Kcaseina  
**BB**

BETAcaseina  
**A2A2**



Capostipite Siemers Imax Roz 28180-ET

DATI ITA	
LATTE	1760
GR%	0,21
PR%	0,04
GRT	94
PRT	63



JENS-P-S - USDA 04/2026									
TPI	3058	NM\$	595	DWP\$	746	HHP\$	592	E.A.	204
LATTE	1259		Attendibilità %					80	
Grasso %	0,06		GRT					69	
Proteine %	-0,01		PRT					39	
Figlie	0		Allevamenti					0	
Valutazione Morfologica HFA									
TIPO	0,97		Ind. Mammella					0,79	
Ind. Arti/Piedi	0,31		Attendibilità %					78	
Valutazione Gestionale HFA									
Longevità	2,1		Cellule S.					2,88	
Facilità Parto									
Parto	1,4	Att. %	62		n° oss.			0	

Dati USA Aprile 2026

JENS-P-S / LINEARE 04/26 - HFA			
Statura			0,19
Forza anteriore			-0,20
Profondità			0,23
Angolosità			1,71
Angolo groppa			-0,11
Ampiezza groppa			1,23
Arti di lato			1,34
Arti da dietro			0,18
Tallone			-0,36
Mammella ant.			-0,01
Mammella post. Alt.			1,32
Mammella larghezza			1,50
Legamento			1,22
Piano mammella			-0,09
Pos. Cap. ant.			0,61
Pos. Cap. post.			1,04
Capezzoli dim.			0,33
0 figlie in 0 all.	-1	0	+1 +2

# GOLDY GOPHER-S

new

9HO17983 - US003287659253

S-S-I GOLDY GOPHER-S-ET TR TP TM TC TY TV TL TD TE nato 06/10/2024

ICE CUBE-S X JALAPENO X CONWAY X LEGACY X (VG 87) JEDI X (VG 85 DOM) COMMANDER

ICE CUBE-S X	JALAPENO	X	CONWAY	X	LEGACY
FROST BITE	S-S-I JALAPENO 6052 4756-ET		CHERRYPENCOL C 6052-ET		CHERRYPENCOL LINDY-ET
X	Tipo +0,87 ICM +0,96 A&P -0,47		Tipo +1,17 ICM +0,78 A&P +0,67		VG 87 - VG MAMMELLA
PARFECT	Latte +501 +0,20% +0,10%		Latte +464 +0,13% +0,09%		3.01 365 15.404 Kg 3,3% 3,3%

- PORTATORE DEL GENE SLICK
- OTTIMO A TITOLI PERCENTUALI
- ECCELLENTE FERTILITÀ FIGLIE
- PARTI FACILI

FERTILITÀ FIGLIE  
**1,7**

PER  
MANZE

Kcaseina  
**BB**

BETAcaseina  
**A2A2**

TPI  
**3217**

PFT  
**5080**



Nonna Cherrypencol C 6052-ET



GOLDY GOPHER-S - USDA 04/2026				
<b>TPI 3217</b>	NM\$ 780	DWP\$ 834	HHP\$ 804	E.A. 259
LATTE	602	Attendibilità %		80
Grasso %	0,23	GRT		87
Proteine %	0,08	PRT		42
Figlie	0	Allevamenti		0
Valutazione Morfologica HFA				
TIPO	0,46	Ind. Mammella		0,62
Ind. Arti/Piedi	0,22	Attendibilità %		78
Valutazione Gestionale HFA				
Longevità	2,6	Cellule S.		2,91
Facilità Parto				
Parto	0,9	Att. %	62	n° oss. 0

Dati USA Aprile 2026

GOLDY GOPHER-S / LINEARE 04/26 - HFA				
Statura				-0,92
Forza anteriore				-0,74
Profondità				-0,67
Angolosità				0,87
Angolo groppa				-0,18
Ampiezza groppa				0,31
Arti di lato				0,22
Arti da dietro				-0,22
Tallone				-0,29
Mammella ant.				0,26
Mammella post. Alt.				0,94
Mammella larghezza				1,21
Legamento				-0,09
Piano mammella				-0,48
Pos. Cap. ant.				0,01
Pos. Cap. post.				0,11
Capezzoli dim.				-0,75
0 figlie in 0 all.	-1	0	+1	+2

# EZE-S



9HO17356 - US003261833488

S-S-I ACHIEVE EZE-S-ET TR TP TM TC TY TV TL TD TE nato 05/08/2023

ACHIEVE X (EX 90) PERFECT X (GP 83) LONE RANGER X (VG 87) FLYER X SCENARIO X YODER

ACHIEVE	X	PERFECT	X	RANGER	X	FLYER
WHEELHOUSE		S-S-I PERFECT SLICK 2539-ET		S-S-I RANGER 9025 11207-ET		S-S-I FLYER 7452 9025-ET
X		EX 90 - VG MAMMELLA		GP 83 - GP MAMMELLA		VG 87 - VG MAMMELLA
LIONEL		2.02 301 13.652 Kg 5,3% 3,6%		3.01 360 16.777 Kg 4,4% 3,4%		2.00 316 9.059 4,6% 3,2%

- PORTATORE DEL GENE SLICK
- OTTIMA FERTILITÀ FIGLIE
- ECCELLENTE RESISTENZA ALLE MASTITI
- ECCELLENTI TRATTI SALUTE

FERTILITÀ FIGLIE  
**1,1**

PER  
MANZE

Kcaseina  
**AB**

BETAcaseina  
**A2A2**



Madre S-S-I Perfect Slick 2539-ET



EZE-S - USDA 04/2026											
TPI	3062	NM\$	559	DWP\$	891	HHP\$	730	E.A.	185		
LATTE			461	Attendibilità %					82		
Grasso %			0,20	GRT					72		
Proteine %			0,07	PRT					33		
Figlie			0	Allevamenti					0		
Valutazione Morfologica HFA											
TIPO			0,57	Ind. Mammella					0,36		
Ind. Arti/Piedi			0,12	Attendibilità %					81		
Valutazione Gestionale HFA											
Longevità			2,4	Cellule S.					2,83		
Facilità Parto											
Parto			1,5	Att. %					71	n° oss.	13

Dati USA Aprile 2026

EZE-S / LINEARE 04/26 - HFA				
Statura				-0,02
Forza anteriore				0,76
Profondità				0,43
Angolosità				0,14
Angolo groppa				0,14
Ampiezza groppa				0,93
Arti di lato				0,05
Arti da dietro				0,34
Tallone				-0,24
Mammella ant.				0,20
Mammella post. Alt.				0,83
Mammella larghezza				1,38
Legamento				-0,40
Piano mammella				-0,55
Pos. Cap. ant.				-0,31
Pos. Cap. post.				-0,21
Capezzoli dim.				-0,23
0 figlie in 0 all.	-1	0	+1	+2

## AZIENDA AGRICOLA COLOMBARONE DI BRUSCHI

Besenzone (PC)

SCANSIONA I CODICI QR PER LE VIDEO-TESIMONIANZE!



SCAN ME



SCAN ME



**MARCO BRUSCHI**  
Proprietario dell'allevamento

**SARA GOTTI**  
Responsabile dei sistemi  
di monitoraggio mandria  
Cosapam

# COWMANAGER®

## ABBÀ MARCO AZIENDA AGRICOLA

Cavallermaggiore (CN)



Marco Abbà

L'Azienda Agricola Abbà Marco è una fiorente azienda situata a Cavallermaggiore, in provincia di Cuneo.

Da diverse generazioni gli Abbà sono clienti Cosapam, da cui hanno iniziato ad acquistare genetica più di quarant'anni fa.

Nel 2023 in allevamento è stato installato il sistema di monitoraggio mandria **CowManager**, di cui il proprietario Marco Abbà si reputa **veramente soddisfatto**.

"Il sistema di monitoraggio mandria CowManager ha sicuramente migliorato la qualità della mia vita: prima dell'installazione, **vivevo il monitoraggio della fertilità delle mie vacche con molta più apprensione**. Ora, invece, so di avere a disposizione uno strumento preciso che controlla in modo affidabile gli animali al posto mio, soprattutto per quanto riguarda **la fertilità e la finestra di tempo esatta per procedere con le fecondazioni, al fine di ottenere un migliore tasso di concepimento**. Non potrei più rimanere senza CowManager!".

## SOCIETÀ AGRICOLA OGGERO MASSIMO E FABRIZIO Cavallermaggiore (CN)

La Società Agricola Oggero Massimo e Fabrizio è situata a Cavallermaggiore, in provincia di Cuneo. L'azienda è gestita da Massimo, Fabrizio, Marco e Fabio Oggero, con l'aiuto di due mungitori e un addetto alla vitellaia.

"Siamo davvero entusiasti di CowManager.

**Il vantaggio principale rispetto alla gestione prima dell'installazione è sicuramente la precisione della rilevazione dei calori: questo sistema infatti, nel nostro allevamento, ha migliorato notevolmente l'efficienza riproduttiva.**

Anche il monitoraggio della salute è fondamentale: conoscere il problema prima che si presenti ci permette di prevenire i disturbi e di intervenire tempestivamente.

Siamo davvero soddisfatti di CowManager: abbiamo un miglior monitoraggio generale della mandria che ha portato ad ottenere un maggior riscontro economico; inoltre, grazie alle allerte direttamente sullo smartphone in tempo reale e all'identificazione precoce dei problemi, abbiamo migliorato anche la gestione dei lavori e la qualità della nostra vita!"



Marco e Fabio Oggero

## **SOCIETÀ AGRICOLA LUISA S.S.**

Bra (CN)

I fratelli Stefania, Walter e Manuele Rainero gestiscono la Società Agricola Luisa, un allevamento all'avanguardia situato a Bra, in provincia di Cuneo.

“Siamo clienti Cosapam praticamente da una vita.

Dovendo sostituire il vecchio impianto, dopo attente valutazioni abbiamo deciso di affidarci a Cosapam anche per quanto riguarda il monitoraggio della mandria. A novembre 2024, infatti, abbiamo installato l'innovativo sistema CowManager: se avessimo saputo quanto supporto ci avrebbe offerto, l'avremmo scelto molto prima!

**L'aspetto più utile è sicuramente il controllo remoto dei calori delle vacche tramite l'applicazione, per avere sempre uno sguardo attento sull'andamento dell'allevamento e sul momento esatto dell'inseminazione, pur non essendo presenti fisicamente in stalla.**

Inoltre, rispetto all'impianto precedente, abbiamo notato un tasso inferiore di smarrimento degli eartag, ad oggi praticamente pari a zero. Troviamo molto utile anche il modulo legato alla transizione che ci garantisce un controllo del singolo animale rispetto all'intero gruppo e ci permette di intraprendere azioni mirate sui capi bisognosi di cure o di maggiori attenzioni.

Ci reputiamo davvero soddisfatti di CowManager e lo consigliamo a tutti i nostri colleghi!”.

**COWMANAGER®**



Manuele Rainero e Stefania Rainero

## LA BRAIA S.S. SOCIETÀ AGRICOLA

Villata (VC)

“Collaboriamo con Cosapam da 23 anni. Questa azienda, per il nostro allevamento, è un notevole e affidabile supporto a trecentosessanta gradi: utilizziamo la genetica Cosapam da molto tempo e notiamo miglioramenti costanti nella mandria da tutti i punti di vista.

Oltre all'aspetto seminale, ci affidiamo a Cosapam anche per quanto riguarda il monitoraggio elettronico della mandria tramite CowManager.

**Abbiamo installato questo sistema da un anno e, quasi immediatamente, abbiamo riscontrato un netto miglioramento nel tasso di gravidanza rispetto agli anni precedenti.**

**CowManager permette una visione giornaliera della fertilità** e della salute della mandria, al fine di intervenire preventivamente sui problemi che si presentano, diminuendone l'entità. Tra i molteplici vantaggi, a nostro parere è fondamentale il monitoraggio della ruminazione e il tempo di alimentazione, permettendoci di verificare lo stato di salute di ogni singola vacca.

L'aiuto che ci offre CowManager è impareggiabile: l'osservazione della mandria con questo sistema tramite controllo remoto dal cellulare ci permette un risparmio di tempo e anche di costi, grazie all'**individuazione del momento ideale di fecondazione** e alla diminuzione dei farmaci. Oltre a tutti questi utilissimi aspetti, CowManager ci supporta anche nel miglioramento del benessere animale, aspetto a cui diamo molta importanza!”



Debora, Pierluigi, Giorgia e Alex Bellardone



# Trimix Cosapam

## TRE RIPRODUTTORI IN UNO PER AUMENTARE IL TASSO DI CONCEPIMENTO!

La fecondazione con dosi che contengono seme di più riproduttori in un'unica paillette (inseminazione 'eterospermica') aumenta la probabilità di concepimento. Numerosi studi a livello internazionale hanno dimostrato che le dosi mix possiedono una fertilità maggiore rispetto a quelle ordinarie che contengono genetica di un solo toro\*.

*PER UN ELEVATO TASSO DI CONCEPIMENTO ANCHE NEL 'BEEF ON DAIRY' UTILIZZA I TRIMIX COSAPAM, UNA MISCELA DI SEME DEI RIPRODUTTORI BLU BELGA COSAPAM PIÙ FERTILI IN UN'UNICA DOSE, IN BASE ALLE ESIGENZE DEL TUO ALLEVAMENTO.*



### TRIMIX LUXE

PER MIGLIORARE LA RESA DELLA CARCASSA

Tori che trasmettono vitelli con ottime musculature e strutture ossee:



✓ **RIVEUR**  
Van Maris

✓ **JOEP**  
Van De Plashoeve

✓ **ROWAN**  
Van Maris



### TRIMIX EASY 2

PER AVERE PARTI FACILI

I Blu Belga Cosapam estremi per facilità al parto:



✓ **BOB**  
Van De Plashoeve

✓ **MENNO**  
Van De Plashoeve

✓ **ELANCHER**  
Van De Simonshoek

### MIX BBG12

PER AVERE PARTI FACILI

Tre riproduttori indicati per un ideale peso alla nascita e una gestazione corta:



✓ **DONVIL**  
Van Het Lindeveld

✓ **BLANCO**  
De La Rouge Cense

✓ **PONSO**

Utilizza i MIX Cosapam e migliora la resa del tuo allevamento

\*Fonte: M.G. Diskin, 2018 - 'Semen handling, time of insemination and insemination technique in cattle - Heterospermic Insemination', The Animal Consortium

DICONO DI COSAPAM DETECT...

# LA BENEDETTI S.S. SOCIETÀ AGRICOLA

La società agricola **La Benedetti** è situata a Desenzano del Garda, in provincia di Brescia.

Uno dei proprietari è **Luca Benedetti**, che gestisce l'allevamento di circa 400 vacche di razza Holstein con produzioni destinate alla trasformazione in Grana Padano DOP. Oltre ai capi da latte, Luca e la sua famiglia allevano vitelloni maschi frisoni per la produzione di carne e possiedono un'attività vitivinicola che comprende circa 15 ettari di vitigno di Trebbiano di Lugana.

Cosapam è presente in questa azienda da quando Luca ha iniziato a dedicarsi alla zootecnia, circa sedici anni fa: da allora Luca, che si occupa di gestire l'allevamento delle bovine, utilizza la **genetica Cosapam-WWS**, la **linea Prevenzione Mastiti** e inoltre, tre anni fa, in azienda è stato installato il software di dairy management **BoviSync**, per gestire al meglio la mandria e tutti i protocolli quotidiani. Da sempre l'azienda si appoggia al **piano di accoppiamento WMS**, per utilizzare i riproduttori più adatti al raggiungimento degli obiettivi aziendali. "Grazie all'aiuto dell'agente Salvatore Reale e al tecnico WMS Stefano Chiari, viene effettuata una **scelta mirata** dei riproduttori più adatti alle necessità dell'allevamento, tenendo in considerazione produzione, titoli, conformazione della mammella e degli arti e piedi.", sostiene Luca.

"Quasi due anni fa, ad agosto 2024, è nata l'esigenza di affidare la gestione riproduttiva della mandria a tecnici professionisti del **servizio di Riproduzione Cosapam**, poiché ho realizzato di non riuscire più a gestire autonomamente la riproduzione e il rilevamento dei calori, aspetti fondamentali per un allevamento. Così, grazie a questa scelta, insieme al team Cosapam ho impostato una strategia di lavoro che permetta di controllare la prima inseminazione con un protocollo di double-ovsynch, mentre con il sistema di tail chalking giornaliero monitoriamo i calori naturali. Grazie all'impegno quotidiano dei tecnici Cosapam, abbiamo ottenuto risultati evidenti come, ad esempio, **l'accorciamento dei giorni di lattazione**, il **miglioramento degli indici riproduttivi PR e HDR** e, soprattutto, un **aumento netto della resa in latte**: dall'utilizzo del servizio, la produzione media per vacca è passata da 33 a 38 litri".

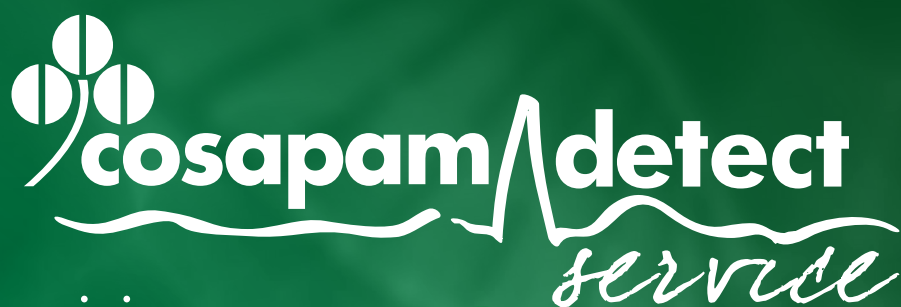
Continua Luca: "Grazie al miglioramento della fertilità ho ottenuto **vantaggi economici**, ma non solo! Oltre ad aver aumentato il volume di latte consegnato, ora riesco a gestire al meglio le ulteriori attività aziendali, con la consapevolezza e la tranquillità di sapere che in allevamento **sono presenti professionisti che si occupano della riproduzione della mandria**."

Secondo Luca Benedetti, infatti, i punti di forza di Cosapam Detect che lo soddisfano pienamente sono la professionalità, la disponibilità e la competenza del tecnico fecondatore Francesco Raffa e dei suoi colleghi.

**Per il futuro si punta a nuovi obiettivi e il team Cosapam è entusiasta di poter essere al fianco di questa azienda durante i prossimi miglioramenti!**



*Il tecnico Francesco Raffa, Luca Benedetti e l'agente Salvatore Reale in allevamento*



Cosa offre il servizio

## TECNICI SPECIALIZZATI

in rilevamento dei calori e fecondazione presenti quotidianamente in allevamento



## CONSULENTI PRESENTI

con visite ed analisi periodiche per monitorare le performance aziendali



## STRATEGIE MIRATE

per raggiungere nuovi obiettivi condivisi e preventivamente concordati con l'Allevatore



## IL TOP DELLA GENETICA

tramite la selezione dei migliori riproduttori adatti alle caratteristiche e agli obiettivi aziendali

Affidarsi al team Cosapam significa migliorare le performance aziendali e raggiungere gli obiettivi prefissati del proprio allevamento!



**Giada Pasini**  
Responsabile Servizio  
Riproduzione

## VIDEO-TESTIMONIANZA

SCANSIONA il codice QR per visualizzare le video-testimonianze dei tecnici Cosapam presso la SOCIETÀ AGRICOLA ARNOLDI (Rivarolo Mantovano - MN)



**Antonio Neglia**  
Coordinatore Tecnici  
Servizio Riproduzione



Bovisync è la nuova generazione di dairy management. Il software è cloud-based e permette l'inserimento e la visualizzazione dei dati del proprio allevamento in tempo reale, da qualsiasi dispositivo e dovunque.



### Big Data

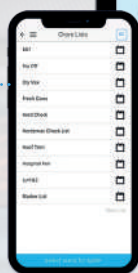
I dati sono di proprietà dell'allevatore



**Facilità di utilizzo**  
Interfaccia intuitiva



**Risparmio di tempo**  
Inserimento immediato dei dati



### Sicurezza dei dati

Backup continui, sicurezza garantita da password



### Supporto tecnico a disposizione

Staff di supporto per la risoluzione di eventuali problemi



### Accesso da ogni dispositivo

Software 'in cloud': possibilità di accedere al software da qualsiasi dispositivo



## IMMEDIATO, PRECISO, SICURO.



### Applicazione per smartphone e tablet

- Riduzione dei costi di manodopera
- Accesso a tutti i dati in tempo reale
- Inserimento dei dati direttamente in allevamento

### Protocolli

- Gestione automatica delle procedure, per un management efficiente del proprio allevamento



### Veloce, preciso, personalizzabile

- L'inserimento dei dati direttamente in stalla via smartphone garantisce velocità e precisione
- Identificazione immediata dei capi tramite il 'lettore a bastone'

### Innovazione continua

- Nuovi aggiornamenti pubblicati settimanalmente

### Supporto 'Multi-site'

- Progettato e adatto anche per la gestione di allevamenti dislocati in diverse località

DICONO DI BOVISYNC...

## SOCIETÀ AGRICOLA DUE OLMI DI RIZZO GIULIANO E FIGLI



Luigi Rizzo con i figli Alessio, Andrea e il collaboratore Andrea

La Società Agricola Due Olmi è situata a Gazzo Padovano ed è gestita da Luigi Rizzo con i figli Alessio, Andrea e con l'aiuto del collaboratore Andrea.

L'allevamento conta circa 130 vacche in lattazione alimentate a secco e senza l'uso di insilati, con produzioni medie di 48 kg per due mungiture giornaliere.

La famiglia Rizzo utilizza la genetica Cosapam da molto tempo e da anni si affida anche al servizio dei Piani di Accoppiamento WMS. Recentemente in allevamento è stato introdotto il software di dairy management BoviSync, di cui la famiglia Rizzo è molto entusiasta.

"I vantaggi che abbiamo riscontrato con l'installazione di BoviSync sono molteplici! Prima di tutto, vogliamo elogiare la funzionalità dei protocolli estremamente mirati (come vaccinazioni e sincronizzazioni) e la facilità di utilizzo dei dati, che possiamo inserire sia da smartphone che da PC, analizzando le informazioni raccolte in maniera semplice ed intuitiva direttamente in stalla! Con questa funzione possiamo anche inserire e visualizzare report personalizzati relativi alle visite ginecologiche e ai controlli funzionali del latte: questo aspetto per noi si traduce in una comodità senza pari!", sostiene Andrea Rizzo.

Concludono Andrea e Alessio: "Per il nostro allevamento, l'installazione di BoviSync è stata fondamentale: ora la gestione delle operazioni in stalla è diventata molto più semplice e possiamo controllare l'andamento del nostro allevamento dovunque e in qualsiasi momento!"

Identificare gravidanze in modo semplice, veloce e attendibile?  
**DA OGGI PUOI, CON I TEST DI NON GRAVIDANZA**

# IDEXX

I test **IDEXX** sono disponibili per ogni tipologia di allevamento. Scegli quello più adatto alle tue esigenze:



## **IDEXX RAPID VISUAL PREGNANCY TEST**

Consigliato per allevamenti di grandi dimensioni  
 Risultati in 30 minuti analizzando fino a 30 campioni contemporaneamente (strumentazione necessaria)



## **IDEXX ALERTYS ONFARM PREGNANCY TEST**

Consigliato per allevamenti di medie/piccole dimensioni  
 Analisi di uno o più campioni con risultati in 20 minuti (senza strumentazione)



- ✓ Da usare direttamente in allevamento con prelievo di sangue intero
- ✓ Semplici da utilizzare e da interpretare

# TechMix

**REDEFINING HYDRATION**

Subito dopo il parto tutte le vacche devono affrontare importanti problemi fisiologici: per questo motivo è fondamentale migliorare lo stato immunitario con qualcosa in più del semplice calcio, per favorire l'assunzione e garantire un rapido recupero. Per fronteggiare queste problematiche, TechMix offre due prodotti di comprovata efficacia globale: YMCP® e RYCaps.



**Integratore effervescente in boli con lievito vivo, molteplici fonti di calcio e nutrienti essenziali per l'immediato momento del post parto nelle vacche da latte**

### QUANDO UTILIZZARLO

- Immediatamente dopo il parto, per supportare la transizione
- Per le vacche carenti di energia
- Per tutte le vacche fresche, per supportare l'inizio della lattazione
- Per post-chirurgia e altri eventi stressanti
- A seguito della somministrazione endovenosa di calcio
- Per supportare il picco di lattazione



**Fonte supplementare di probiotici in capsule per vacche da latte**

### QUANDO UTILIZZARLO

- Per le vacche fresche o subito dopo il parto
- Per incoraggiare l'ingestione di sostanza secca
- Per aiutare a ripristinare un sano equilibrio batterico nel rumine
- Dopo i trattamenti antibiotici



**Rumen Yeast Capsules**  
 by TechMix

# PREVENZIONE MASTITI



**ECOLAB**<sup>®</sup>

**PER LA TUA MANDRIA ESIGI IL MEGLIO!**

**Contatta** subito il tuo agente Cosapam o la sede per avere maggiori informazioni sui molteplici vantaggi della Linea Prevenzione Mastiti Cosapam!



SCAN ME

**SCOPRI** le testimonianze degli allevatori che hanno scelto di affidarsi alla Linea Prevenzione Mastiti Cosapam!



Scansiona i codici QR per le due video testimonianze della SOC. AGR. BERGAMIN GIACOMO E C. (Rodigo – MN)



SCAN ME

## PREgold - Detergere & disinfettare in pre mungitura

**L'efficacia e la sicurezza del diossido di cloro.**

PREGOLD è un Presidio Medico Chirurgico che assicura profonda disinfezione e detergenza grazie alla tecnologia SCA (Sodio Clorito Acidificato). PREGOLD è sviluppato per svolgere una duplice funzione: azione disinfettante per eliminazione di germi e batteri e, grazie alla perfetta capillarità delle microbolle, un'azione pulente e di rimozione dello sporco organico per garantire una mungitura in tutta sicurezza. Si consiglia di lasciar agire il prodotto sul capezzolo per almeno 15/20".



VANTAGGI	CARATTERISTICHE
<ul style="list-style-type: none"> <li>● Azione disinfettante e detergente</li> <li>● Non sgocciola</li> <li>● Minor consumo e massima resa</li> <li>● Più efficace dei prodotti ad immersione</li> <li>● Mungitura bimodale ridotta</li> <li>● Percolazione e aderenza delle bolle per una massima efficacia nella rimozione dello sporco</li> <li>● Azione dermoattiva e idratante</li> <li>● Emissione di latte più rapida</li> </ul>	<ul style="list-style-type: none"> <li>● Schiuma fine a microbolle</li> <li>● Consumi ridotti</li> <li>● Facile rimozione con salviette monouso</li> <li>● Tecnologia SCA Sodio Clorito Acidificato</li> <li>● Semplice Attivatore + Base</li> <li>● Efficace azione disinfettante</li> <li>● Ottima aderenza</li> </ul>

## UDDERgold PLATINUM

**L'azione del diossido di cloro alla sua massima espressione per un post mungitura ad effetto barriera.**

UDDERGOLD PLATINUM con tecnologia SCA, il Presidio Medico Chirurgico di riferimento per la disinfezione in post mungitura. Con elevato potere disinfettante su germi e batteri, garantisce una protezione efficace sui capezzoli grazie all'effetto barriera per 12 ore.



VANTAGGI	CARATTERISTICHE
<ul style="list-style-type: none"> <li>● Protezione dei capezzoli e della parte interna dello sfintere a lungo termine</li> <li>● Azione biocida ad ampio spettro su batteri, funghi, virus e muffe</li> <li>● Riduce l'insorgenza di nuove infezioni</li> <li>● Non sgocciola</li> <li>● Efficacia comprovata anche in condizioni ambientali difficili e con presenza di materia organica</li> <li>● Barriera traspirante e germicida</li> <li>● Azione più efficace dei prodotti a base iodio</li> </ul>	<ul style="list-style-type: none"> <li>● Viscosità ottimale</li> <li>● Componenti idratanti ed emollienti per la cute</li> <li>● Tecnologia SCA ALCIDE</li> <li>● Totale assenza di residui nell'ambiente</li> <li>● Mantenimento del regolare pH della pelle</li> <li>● Rapidità di abbattimento batterico (15-20")</li> <li>● Attivatore + Base (2 taniche da 20L cad.)</li> </ul>

## 4XLA

**Profonda pulizia e idratazione abbinata al diossido di cloro in PRE e POST MUNGITURA.**

Composto da miscelare con base + attivatore, 4XLA è indicato per ambienti puliti ed asciutti, applicabile per immersione o spray. Consigliato in alternanza in caso di screpolature, tagli, ragadi.



VANTAGGI	CARATTERISTICHE
<ul style="list-style-type: none"> <li>● Elevata capacità emolliente ed umettante</li> <li>● Assenza di barriera filmante</li> <li>● Ampio spettro d'azione protettivo sui capezzoli</li> </ul>	<ul style="list-style-type: none"> <li>● Efficace su mastiti contagiose</li> <li>● Migliorativo dello stato dei capezzoli</li> <li>● Attivatore + Base (2 taniche da 20L cad.)</li> </ul>

## UDDERgold EASY SPRAY

**Soluzione spray disinfettante post mungitura, adatta a tutti i robot di mungitura.**

UDDERGOLD EASY SPRAY è un disinfettante Biocida monocomponente pronto all'uso che abbina il potere dell'acido lattico ad una profonda azione cosmetica.



VANTAGGI	CARATTERISTICHE
<ul style="list-style-type: none"> <li>● Utilizzabile per robot di mungitura, ad immersione o spray</li> <li>● Riduce il rischio di ipercheratosi del capezzolo</li> <li>● Prodotto pronto all'uso, non occorre miscelare</li> <li>● Nessun residuo nel latte</li> <li>● Non inibisce la flora lattica</li> <li>● Disinfettante naturale</li> </ul>	<ul style="list-style-type: none"> <li>● Versatilità d'uso</li> <li>● Biocida efficace contro un ampio spettro di microrganismi contagiosi e ambientali.</li> <li>● Caratterizzato da 3 tipi di componenti dermoattive Cosmedia®:                     <ul style="list-style-type: none"> <li>-Umettanti: portano e trattengono l'umidità nella cute</li> <li>-Esfolianti: stimolano la rigenerazione della cute rimuovendo la pelle vecchia</li> <li>-Emollienti: rilassano il tessuto cutaneo</li> </ul> </li> </ul>

## Kenolac Red

**Il potere Biocida dell'acido lattico con una profonda azione cosmetica ed un colore rosso unico**

KENOLAC™ RED è un Disinfettante Biocida (autorizzazione numero EU-0027740-0008 1-8) monocomponente pronto all'uso che abbina la forza dell'acido lattico (AHA) a spiccate proprietà cosmetiche. Consente di ripristinare le condizioni naturali dei capezzoli in ogni stagione rendendoli morbidi, privi di screpolature (dove si annidano i batteri che causano mastiti) ed elastici per resistere agli stress della mungitura.



VANTAGGI	CARATTERISTICHE
<ul style="list-style-type: none"> <li>● Gel cremoso dal colore rosso visibile anche alla mungitura successiva (perfetta adesione, no barriera film)</li> <li>● Riduce il rischio di ipercheratosi e ripristina le condizioni ottimali epidermiche-sfinteriche</li> <li>● Densità controllata, gocciolamento azzerato, minore consumo</li> <li>● Disinfettante approvato per le aziende biologiche secondo il regolamento RCE 834/2007</li> <li>● Pronto all'uso: non necessita miscele</li> </ul>	<ul style="list-style-type: none"> <li>● Disinfettante approvato, efficace contro un ampio spettro di microrganismi contagiosi ed ambientali</li> <li>● Biocida naturale che non inibisce la flora lattica (nessun residuo nel latte)</li> <li>● Caratterizzato da quattro funzioni dermoattive:                     <ul style="list-style-type: none"> <li>- Esfolianti: stimola la rigenerazione della cute eliminando la pelle vecchia</li> <li>- Emollienti: rilassa il tessuto connettivo rendendo la pelle morbida ed elastica</li> <li>- Umettanti: porta e trattiene l'umidità della cute per un'idratazione profonda</li> <li>- Cicatrizzanti: ripara le lesioni superficiali</li> </ul> </li> </ul>

**IN SEDE**

**Co.S.A.P.A.M. Soc. Coop.**

**DIREZIONE**

Direttore  
Luca Santuari  
cell. 335.5267230  
e-mail: l.santuari@cosapam.it

**AMMINISTRAZIONE - CONTABILITÀ**

Elisabetta Magioncalda - Responsabile  
Interno 4  
e-mail: e.magioncalda@cosapam.it

Remo Gittardi  
Interno 5  
e-mail: r.gittardi@cosapam.it

**COMMERCIALE E LOGISTICA**

Donato Cicolini - Responsabile  
Interno 2 - cell. 335.6960410  
e-mail: d.cicolini@cosapam.it

Mariangela Locatelli - Assistente Commerciale  
Interno 1  
e-mail: m.locatelli@cosapam.it

Milena Sem - Assistente Commerciale  
Interno 7  
e-mail: m.sem@cosapam.it

Gloria Tamagni - Marketing e Comunicazione  
Interno 6  
e-mail: g.tamagni@cosapam.it

Paolo Grando - Resp. Recapito FA  
Interno 8  
e-mail: p.grando@cosapam.it

Daniele Squintani - Recapito FA  
Interno 9  
e-mail: d.squintani@cosapam.it

Luca Corona - Servizio Consegne  
cell. 335.6960487  
e-mail: l.corona@cosapam.it

**PIANI DI ACCOPIAMENTO (WMS)**

Luca Baldrichci  
cell. 334.2037791  
e-mail: luca.baldrichci@cosapam.it

Massimo Baruffini  
cell. 339.4651212  
e-mail: m.baruffini@cosapam.it

Gabriele Bonetta  
cell. 339.2894420  
e-mail: gabriele.bonetta@cosapam.it

Andrea Bruschi  
cell. 329.118829  
e-mail: andrea.bruschi@cosapam.it

Stefano Chiari  
cell. 340.7588586  
e-mail: stefano.chiari@cosapam.it

Carlo Chiodelli  
cell. 335.8020864  
e-mail: carlo.chiodelli@cosapam.it

Marco Olivieri  
cell. 340.3280620  
e-mail: marco.olivieri@cosapam.it

**ASSISTENZA TECNICA E VETERINARIA**

Carlotta Bacchiochi  
cell. 340.0028468  
e-mail: c.bacchiochi@cosapam.it

**COW MONITORING E SOFTWARE DAIRY MANAGEMENT**

Sara Gotti  
cell. 340.3526182  
e-mail: s.gotti@cosapam.it

**CONSULENZA DAIRY MANAGEMENT**

Michele Teobaldi  
cell. 335.7890232  
e-mail: m.teobaldi@cosapam.it

**SERVIZIO RIPRODUZIONE E F.A.**

Giada Pasini - Responsabile Servizio  
cell. 340.1203127  
e-mail: giada.pasini@cosapam.it

Jessica Russomando  
Responsabile Formazione e Coordinatrice Tecnici  
cell. 347.7367758  
e-mail: jessica.russomando@cosapam.it

Antonio Neglia - Coordinatore Tecnici  
cell. 339.6337963  
e-mail: antonio.neglia@cosapam.it

Marta Andreini  
cell. 345.3232464  
e-mail: marta.andreini@cosapam.it

Marco Barozzi  
cell. 346.2147270  
e-mail: marco.barozzi@cosapam.it

Cristian Bianchini  
cell. 392.6851421  
e-mail: cristian.bianchini@cosapam.it

Giorgia Bignami  
cell. 351.9574906  
e-mail: giorgia.bignami@cosapam.it

Martina Bondioli  
cell. 331.8968348  
e-mail: martina.bondioli@cosapam.it

Sergio Brizio  
cell. 339.6245005  
e-mail: sergio.brizio@cosapam.it

Lorenzo Cappelli  
cell. 333.2029595  
e-mail: lorenzo.cappelli@cosapam.it

Francesco Cisarri  
cell. 328.0628605  
e-mail: francesco.cisarri@cosapam.it

Mario Cusumano  
cell. 340.9974845  
e-mail: mario.cusumano@cosapam.it

Manuel Grigoli  
cell. 347.9415072  
e-mail: manuel.grigoli@cosapam.it

Marco Montinaro  
cell. 338.936203  
e-mail: marco.montinaro@cosapam.it

Davide Morani  
cell. 333.6752852  
e-mail: davide.morani@cosapam.it

Martina Patamia  
cell. 342.6472153  
e-mail: martina.patamia@cosapam.it

Carlo Piccinelli  
cell. 347.6693361  
e-mail: carlo.piccinelli@cosapam.it

Francesco Raffa  
cell. 346.3565019  
e-mail: francesco.raffa@cosapam.it

Luca Schiera  
cell. 375.5815348  
e-mail: luca.schiera@cosapam.it

Anselmo Valentini  
cell. 388.9362459  
e-mail: anselmo.valentini@cosapam.it

**SERVIZIO AGRONOMICO (Milano - Lodi)**

Giorgio Facchini  
cell. 335.6544953  
e-mail: g.facchini@cosapam.it

Francesco Marinoni  
cell. 340.7012823  
e-mail: f.marinoni@cosapam.it

**RETE VENDITA**

**Lombardia**

Raffaele Selvaggio (MI-LO-CR-CO-LC-SO-MB)  
cell. 340.7625802  
e-mail: raffaele.selvaggio@cosapam.it

Michele Viganò (CO-LC-SO)  
GRUNDY s.r.l. - Rivenditore autorizzato  
cell. 333.5818401

Filippo Casali (LO)  
cell. 328.1656902  
e-mail: filippo.casali@cosapam.it

Massimo Brognoli (MI-VA)  
cell. 335.455190  
e-mail: massimo.brognoli@cosapam.it

Giancarlo Cattagni (CR)  
cell. 347.1876309  
e-mail: giancarlo.cattagni@cosapam.it

Giorgio Tomasoni (BG-BS-CR)  
cell. 335.6175125  
e-mail: giorgio.tomasoni@cosapam.it

Michele Calabria (BG-BS-CR)  
cell. 338.4563960  
e-mail: michele.calabria@cosapam.it

Gabriele Bonetta (BS)  
cell. 339.2894420  
e-mail: gabriele.bonetta@cosapam.it

Domenico Gandaglia (BS)  
cell. 340.2314621  
e-mail: domenico.gandaglia@cosapam.it

Giovanni Gandaglia (BS)  
cell. 339.5233693  
e-mail: giovanni.gandaglia@cosapam.it

Nicola Messetti (BS-CR)  
cell. 348.3809058  
e-mail: nicola.messetti@cosapam.it

Salvatore Reale (BS)  
cell. 347.1520241  
e-mail: salvatore.reale@cosapam.it

Stefano Montresor (MN)  
cell. 348.4461718  
e-mail: stefano.montresor@cosapam.it

Fabio Tamassia (MN)  
cell. 329.9628106  
e-mail: fabio.tamassia@cosapam.it

Luciano Remondini (MN)  
cell. 333.4575418  
e-mail: luciano.remondini@cosapam.it

Lorenzo Remondini (MN)  
cell. 347.2921769  
e-mail: lorenzo.remondini@cosapam.it

Franco Monteleone (PV)  
cell. 333.2701964  
e-mail: franco.monteleone@cosapam.it

Andrea Bruschi (PV)  
cell. 329.118829  
e-mail: andrea.bruschi@cosapam.it

**Veneto - Friuli - Trentino Alto Adige**

Stefano Montresor (Friuli)  
cell. 348.4461718  
e-mail: stefano.montresor@cosapam.it

Luciano Remondini (PD-VR)  
cell. 333.4575418  
e-mail: luciano.remondini@cosapam.it

Lorenzo Remondini (VE-TV-VI)  
cell. 347.2921769  
e-mail: lorenzo.remondini@cosapam.it

Giorgio Tomasoni (TN-BZ)  
cell. 335.6175125  
e-mail: giorgio.tomasoni@cosapam.it

**Piemonte**

Franco Monteleone (VB-NO-AL-VC)  
cell. 333.2701964  
e-mail: franco.monteleone@cosapam.it

Gianmario Ravera (TO-CN)  
cell. 333.1078959  
e-mail: gianmario.ravera@cosapam.it

**Emilia Romagna**

Franco Monteleone (PC)  
cell. 333.2701964  
e-mail: franco.monteleone@cosapam.it

Andrea Bruschi (PC)  
cell. 329.118829  
e-mail: andrea.bruschi@cosapam.it

BEST SIREs s.r.l.  
Tel. 02.7532954 - Fax 02.7532283  
e-mail: best.sires@tiscali.it

Claudio Amovilli (RE-PR)  
cell. 336.648137  
e-mail: claudio.amovilli@cosapam.it

Fiorindo Anceschi (RE-PR)  
cell. 348.3141453

Fabio Tamassia (RE)  
cell. 329.9628106  
e-mail: fabio.tamassia@cosapam.it

Stefano Beffagnotti (PR)  
cell. 393.4347797  
e-mail: stefano.beffagnotti@cosapam.it

Roberto Miani (MO)  
cell. 336.424420  
e-mail: roberto.miani@cosapam.it

Lorenzo Remondini (BO)  
cell. 347.2921769  
e-mail: lorenzo.remondini@cosapam.it

**Lazio - Toscana - Campania**

Centro Tori Chiacchierini  
tel. 075.602726  
e-mail: centrotori@chiacchierini.it

Antonio Vagniluca (GR-RM-FR-LT-RI-VT)  
cell. 347.1825048  
e-mail: antonio.vagniluca@cosapam.it

Silvano Monachesi (BN-SA-AV)  
cell. 393.7815772  
e-mail: silvano.monachesi@cosapam.it

**Umbria - Marche - Abruzzo  
Molise - Puglia - Basilicata**

Silvano Monachesi  
cell. 335.7815772  
e-mail: silvano.monachesi@cosapam.it

**Sardegna**

Massimo Brognoli  
cell. 335.455190  
e-mail: massimo.brognoli@cosapam.it

**Calabria**

Francesco Lento  
cell. 328.4399991  
e-mail: francesco.lento@cosapam.it

**Sicilia**

Emanuele Burgaletta  
cell. 335.337490  
e-mail: emanuele.burgaletta@cosapam.it



Seguici su Facebook e Instagram  
dicca "MI PIACE" sulla pagina Cosapam



Scarica gratuitamente  
la APP Cosapam



**Co.S.A.P.A.M. Soc. Coop.**

Via Fratelli Rossi Ettore ed Ercole Sante n.10/12 - 26826 Secugnago (LODI)

Tel 0377.807835 | Fax 0377.807843

www.cosapam.it | email info@cosapam.it



**MISTO**  
Carta | A sostegno della  
gestione forestale responsabile  
FSC® C139028