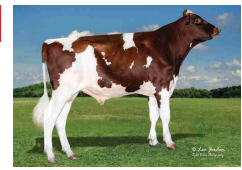


# REED-RED

US003278713082  
7HO17661



## TRENT-WAY REED-RED-ET

TP TM TC TY TV TL TD TE HH1T HH2T HH3T HH4T HH5T HH6T

Data di nascita: 25/01/2024

KCAS: BB

BCAS: A1A2

BLG: AA

aAa: 321,00

Cons.Toro%: 9.60



HULU RC X (GP 83) RANGER RED X (VG 87) SALVO RDC X (VG 87) SPLENDID P-RC X SILVER X (VG 87) NUMERO UNO X (EX 90) SUPER

HULU-RC	X	RANGER RED	X	SALVO RDC	X	SPLENDID-P RF
WOLFGANG P		TRENT-WAY REANGLE-RED-ET		TRENT-WAY-JS ROLVO-RED-ET		TRENT-WAY-JS REVAMP-RED-ET
X		GP 83 - GP MAMMELLA		VG 87 - VG MAMMELLA		VG 87 - VG MAMMELLA
LUSTER-P		2.03 305 12.437 Kg 4.5% 3.4%		4.08 292 16.066 Kg 5.0% 3.4%		4.07 365 18.084 Kg 4.0% 3.2%

Indici (ITA)		Indici Produttivi		Indici Morfologici	
PFT	4457	Latte	946	Tipo	1,71
IESE€	484	Grasso %	0,09	Ind. Mammella	1,58
ICS-PR€	485	Grasso Totale	38	Indice Arti/Piedi	1,53
		Proteine %	-0,01	Figlie	0
		Proteina Totale	30	Allevamenti	0
		Figlie	0	Attendibilità %	69
		Allevamenti	0		
		Attendibilità %	75		
		<b>Fertilità Figlie</b>		<b>Indici Gestionali</b>	
		Indice Fertilità Figlie	103	Longevità	108
		Numero Osservazioni	0	Cellule S.	108
		Attendibilità %	78	Velocità di Mungitura	105
				Salute Mammella	108
		<b>Fertilità Seme Toro</b>		<b>Facilità Parto</b>	
		Fertilità Seme Toro		Facilità Parto Toro	100
		Numero Osservazioni	0	Numero Osservazioni	0
		Attendibilità %		Attendibilità %	71
				Facilità Parto Figlie	109

Nonna Trent-Way-JS Rolvo-Red-ET



REED-RED / LINEARE 04/26 - ANAFIBJ

Statura			2,08
Forza anteriore			0,58
Profondità			1,64
Angolosità			2,31
Angolo groppa			0,93
Ampiezza groppa			2,26
Arti di lato			1,49
Arti da dietro			1,95
Tallone			1,72
Mammella ant.			2,43
Mammella post. Alt.			2,28
Mammella larghezza			2,69
Legamento			0,86
Piano mammella			1,42
Pos. Cap. ant.			1,48
Pos. Cap. post.			0,72
Capezzoli dim.			-0,32