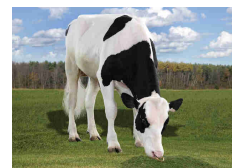


BOTTICELLI

US003260815557

14HO17382



T-SPRUCE BOTTICELLI-ET

TR TP TM TC TY TV TL TD TE HH1T HH2T HH3T HH4T HH5T HH6T

Data di nascita: 03/06/2023

KCAS: AA

BCAS: A2A2

BLG: AB

aAa: 456,00

Cons.Toro%: 14.00



VAN GOGH X (GP 83) UPSIDE X LIONEL X (VG 86) YODER X (GP 81) LIQUID GOLD X (VG 85) EPIC X BOULDER X (VG 86) MASCOL X (VG 85 DOM) BRET

VAN GOGH	X	UPSIDE	X	LIONEL	X	YODER
TOP DOG		T-SPRUCE UPSIDE 17580-ET		MERCEDES LIONEL LASS-ET		ENDCO YODER L7933 9839-ET
X		GP 83 - VG MAMMELLA		Tipo +1,01 ICM +0,64 A&P +0,56		VG 86 - VG MAMMELLA
ACURA		2.06 289 12.054 Kg 4,6% 3,4%		Latte +1089 +0,14% +0,00%		5.05 350 15.567 Kg 4.5% 3.7%

Indici (ITA)

PFT
IES€
ICS-PR€

Indici Produttivi

4834
1045
730

Latte
Grasso %
Grasso Totale
Proteine %
Proteina Totale
Figlie
Allevamenti
Attendibilità %

2079
0,41
123
0,09
80
0
0
75

Indici Morfologici

Tipo
Ind. Mammella
Indice Arti/Piedi
Figlie
Allevamenti
Attendibilità %

0,26
-0,08
-0,31
0
0
69

Fertilità Figlie

Indice Fertilità Figlie
Numero Osservazioni
Attendibilità %

101
0
78

Indici Gestionali

Longevità
Cellule S.
Velocità di Mungitura
Salute Mammella

112
103
109
102

Fertilità Seme Toro

Fertilità Seme Toro
Numero Osservazioni
Attendibilità %

0

Facilità Parto

Facilità Parto Toro
Numero Osservazioni
Attendibilità %
Facilità Parto Figlie

103
52
71
102

Trisnonna Endco Yoder L7933 9839-ET



BOTTICELLI / LINEARE 12/25 - ANAFIBJ

Statura					0,52
Forza anteriore					-0,31
Profondità					0,07
Angolosità					1,03
Angolo groppa					0,44
Ampiezza groppa					0,87
Arti di lato					-0,05
Arti da dietro					-0,26
Tallone					0,73
Mammella ant.					0,22
Mammella post. Alt.					0,37
Mammella larghezza					1,22
Legamento					0,63
Piano mammella					-0,46
Pos. Cap. ant.					0,03
Pos. Cap. post.					0,35
Capezzoli dim.					-1,36