

DURAN

US003145369491
250HO14713



LEANINGHOUSE DURAN-ET

TR TP TC TY TV TL TD HH5C HH1T HH2T HH3T HH4T HH6T

Data di nascita: 09/01/2018

KCAS: BB

BCAS: A2A2

BLG: AA

aAa: 312,00

EFl%: 9.6



HOUSE X (EX 91) JEDI X (EX 91) BUTLER X (EX 90) CAMERON X (VG 87) BAXTER X (VG 86) SHOTTLE X (VG 88 GMD DOM) BW MARSHALL

HOUSE	X	JEDI	X	BUTLER	X	CAMERON
HANG-TIME		L-L-M- DAIRY JEDI DYSIS		L-L-M-DAIRY BUTLER DUSTY-ET		L-L-M-DAIRY CAMERN DEEAZ-ET
X		EX 91 - EX MAMMELLA		EX 91 - EX MAMMELLA		EX 90 - EX MAMMELLA
JACEY		2.04 365 13.086 3.0% 3.2%		4.05 345 17.195 kg 3.7% 3.1%		4.08 365 17.798 4.3% 3.1%

Indici (USA)

TPI	2718
Net Merit (NM\$)	636
Cheese Merit (CM\$)	646
Efficienza Alimentare (FE)	201
Risparmio Alimentare (FS)	6
Indice Salute e Profitto (DWP\$)	659
Indice Trattati Salute (WT\$)	42
Indice Salute Vitelli (CW\$)	-78

Indici Produttivi

Latte	1739
Grasso %	-0,02
Grasso Totale	60
Proteine %	0,02
Proteina Totale	61
Figlie	371
Allevamenti	192
Attendibilità %	90

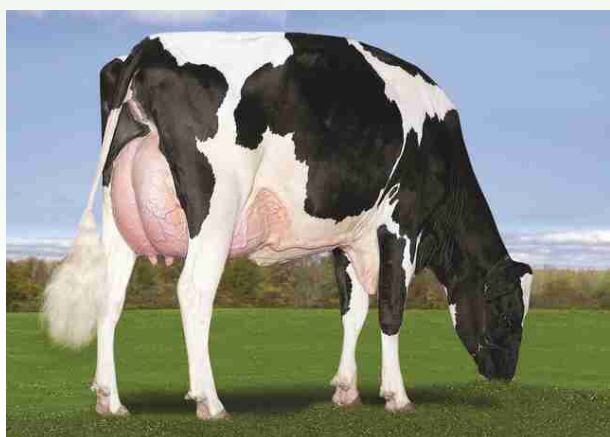
Indici Morfologici

Tipo	1,76
Ind. Mammella	1,73
Indice Arti/Piedi	0,32
Figlie	217
Allevamenti	122
Attendibilità %	84

TRATTI SALUTE

	CDCB	ZOETIS
Mastite	0,9	100
Zoppia		102
Ritenzione Placenta	0,1	103
Chetosi	0,7	102
Metrite	0,6	103
Dislocazione Abomaso	-0,4	90
Patologia Respiratoria		98
Aborti		100
Gemellarità		100
Cisti Ovariche		101
Ipocalcemia	0,1	95
Sistema Respiratorio Vitelli		90
Diarrea Vitelli		102
Tasso di Sopravvivenza Vitelli		83

O'Connors Duran Lau 2361



Dati USA DICEMBRE 2022

Fertilità Figlie

Indice Fertilità Figlie	-0,1
Tasso Concepimento Figlie	-0,7
Tasso Concepimento Manze	-0,4
Tasso Concepimento Vacche	1,6
Età al Primo Parto	2,7

Fertilità Seme Toro

Fertilità Seme Toro (SCR)	
Numero Osservazioni	
Attendibilità %	

Indici Gestionali

Longevità	2,2
Cellule S.	2,74
Tasso di Sopravvivenza	-4,9
Sopravvivenza Manze	0,9
Velocità di Mungitura	97

Facilità Parto

Facilità Parto Toro	2,2
Numero Osservazioni	1444
Attendibilità %	79
Facilità Parto Figlie	2,2

DURAN / LINEARE 12/22 - HFA

Statura	1,00
Forza anteriore	0,48
Profondità	0,76
Angolosità	2,13
Angolo groppa	0,57
Ampiezza groppa	0,76
Arti di lato	-1,91
Arti da dietro	0,46
Tallone	0,84
Mammella ant.	1,25
Mammella post. Alt.	2,54
Mammella larghezza	3,43
Legamento	1,57
Piano mammella	0,34
Pos. Cap. ant.	0,73
Pos. Cap. post.	1,20
Capezzoli dim.	-0,22