

REBEL-RED

US003213193538

7HO15825



BOSSIDE RUBEL REBEL-RED-ET

TP TM TC TY TV TL TD TE HH1T HH2T HH3T HH4T HH5T HH6T

Data di nascita: 09/09/2020

KCAS: BB

BCAS: A2A2

BLG: AB

aAa: 345,00

Cons.Toro%: 10.60



RUBELS RED X (VG 87) SEASAW X (VG 86) GATEDANCER X (GP 83) MEGASIRE X (EX 91) NUMERO UNO X (EX 96 DOM) REGIMENT APPLE

RUBELS-RED	X	SEASAW	X	GATEDANCER	X	MEGASIRE
ARGO		BOSSIDE SEASAW ABBY		BOSSIDE GATEDANCER 1190-ET		MS MEGA ARM 9255-ET
X		VG 87 - VG MAMMELLA		VG 86 - VG MAMMELLA		GP 83 - GP MAMMELLA
RUBICON		3.10 358 12.301 Kg 4.4% 3.5%		2.11 365 12.732 Kg 4.4% 3.5%		2.09 356 11.138 Kg 4.8% 3.5%

Indici (ITA)

PFT	4570
IESE€	641
ICS-PR€	599

Indici Produttivi

Latte	710
Grasso %	0,31
Grasso Totale	64
Proteine %	0,17
Proteina Totale	44
Figlie	1445
Allevamenti	454
Attendibilità %	88

Indici Morfologici

Tipo	1,01
Ind. Mammella	1,21
Indice Arti/Piedi	-0,04
Figlie	485
Allevamenti	190
Attendibilità %	84

Fertilità Figlie

Indice Fertilità Figlie	104
Numero Osservazioni	306
Attendibilità %	86

Indici Gestionali

Longevità	107
Cellule S.	105
Velocità di Mungitura	105
Salute Mammella	106

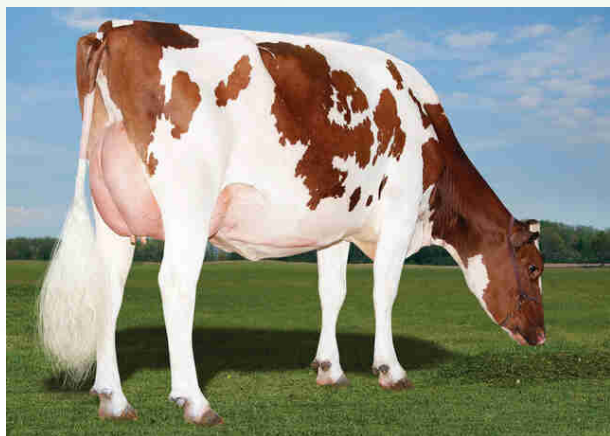
Fertilità Seme Toro

Fertilità Seme Toro	
Numero Osservazioni	0
Attendibilità %	

Facilità Parto

Facilità Parto Toro	100
Numero Osservazioni	6313
Attendibilità %	75
Facilità Parto Figlie	105

Aprilday Rebel Tarara-Red



Dati ITA Aprile 2026

REBEL-RED / LINEARE 04/26 - ANAFIBJ

Statura				0,06
Forza anteriore				0,62
Profondità				0,80
Angolosità				0,45
Angolo groppa				-0,17
Ampiezza groppa				2,40
Arti di lato				1,28
Arti da dietro				-0,13
Tallone				0,87
Mammella ant.				2,33
Mammella post. Alt.				1,78
Mammella larghezza				0,22
Legamento				0,26
Piano mammella				1,22
Pos. Cap. ant.				2,05
Pos. Cap. post.				0,44
Capezzoli dim.				-0,12