

EASTON

US003147135998

14HO16391



PINE-TREE EASTON-ET

TR TP TC TY TV TL TD TE HH1T HH2T HH3T HH4T HH5T HH6T

Data di nascita: 14/08/2021

KCAS: BB

BCAS: A2A2

BLG: BB

aAa: 423,00

EFI%: 11.1



CheeseMerit



Profit



Longevity



Robo



SexedSemen

OUTCOME X (GP 84 DOM) PURSUIT X (GP 82 DOM) ACHIEVER X (GP 83 GMD DOM) MORGAN X (VG 88 GMD) ROBUST X (VG 87) PLANET X (EX 92)
BOLTON

Indici (USA)

TPI	3157
Net Merit (NM\$)	726
Cheese Merit (CM\$)	739
Efficienza Alimentare (FE)	218
Risparmio Alimentare (FS)	367
Indice Salute e Profitto (DWP\$)	731
Indice Trattati Salute (WT\$)	-49
Indice Salute Vitelli (CW\$)	50

Indici Produttivi

Latte	1231
Grasso %	0,01
Grasso Totale	53
Proteine %	0,01
Proteina Totale	43
Figlie	299
Allevamenti	47
Attendibilità %	97

Indici Morfologici

Tipo	0,72
Ind. Mammella	0,85
Indice Arti/Piedi	0,01
Figlie	79
Allevamenti	20
Attendibilità %	92

TRATTI SALUTE

	CDCB	ZOETIS
Mastite	2,3	97
Zoppia		99
Ritenzione Placenta	0,8	103
Chetosi	1,0	98
Metrite	1,8	106
Dislocazione Abomaso	0,2	95
Patologia Respiratoria		95
Aborti		99
Gemellarità		100
Cisti Ovariche		98
Ipocalcemia	-0,1	94
Sistema Respiratorio Vitelli		104
Diarrea Vitelli		107
Tasso di Sopravvivenza Vitelli		103

Fertilità Figlie

Indice Fertilità Figlie	1,4
Tasso Concepimento Figlie	0,6
Tasso Concepimento Manze	2,8
Tasso Concepimento Vacche	1,0
Età al Primo Parto	4,6

Fertilità Seme Toro

Fertilità Seme Toro (SCR)	-0,5
Numero Osservazioni	6163
Attendibilità %	96

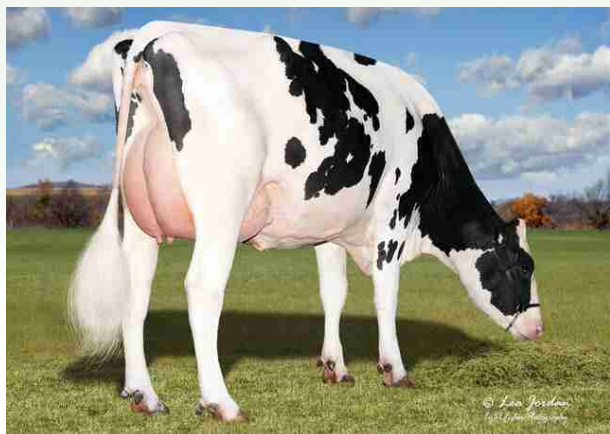
Indici Gestionali

Longevità	3,3
Cellule S.	2,80
Tasso di Sopravvivenza	-0,3
Sopravvivenza Manze	-0,2
Velocità di Mungitura	103

Facilità Parto

Facilità Parto Toro	1,3
Numero Osservazioni	3516
Attendibilità %	99
Facilità Parto Figlie	1,4

Lars-Acres Easton 29539-ET



Dati USA Dicembre 2025

EASTON / LINEARE 12/25 - HFA

Statura				-0,85
Forza anteriore				-0,88
Profondità				-0,26
Angolosità				1,42
Angolo groppa				-1,34
Ampiezza groppa				0,92
Arti di lato				1,36
Arti da dietro				-0,51
Tallone				-0,96
Mammella ant.				0,65
Mammella post. Alt.				0,73
Mammella larghezza				0,31
Legamento				0,63
Piano mammella				0,51
Pos. Cap. ant.				1,00
Pos. Cap. post.				0,91
Capezzoli dim.				-0,05