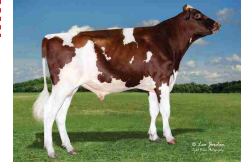


REED-RED

US003278713082
7HO17661



TRENT-WAY REED-RED-ET

TP TM TC TY TV TL TD TE HH1T HH2T HH3T HH4T HH5T HH6T

Data di nascita: 25/01/2024

KCAS: BB

BCAS: A1A2

BLG: AA

aAa: 321,00

EFI%: 10.2



HULU RC X (GP 83) RANGER RED X (VG 87) SALVO RDC X (VG 87) SPLENDID P-RC X SILVER X (VG 87) NUMERO UNO X (EX 90) SUPER

HULU-RC	X	RANGER RED	X	SALVO RDC	X	SPLENDID-P RF
WOLFGANG P		TRENT-WAY REANGLE-RED-ET		TRENT-WAY-JS ROLVO-RED-ET		TRENT-WAY-JS REVAMP-RED-ET
X		GP 83 - GP MAMMELLA		VG 87 - VG MAMMELLA		VG 87 - VG MAMMELLA
LUSTER-P		2.03 305 12.437 Kg 4.5% 3.4%		4.08 292 16.066 Kg 5.0% 3.4%		4.07 365 18.084 Kg 4.0% 3.2%

Indici (USA)		Indici Produttivi		Indici Morfologici	
TPI	2965	Latte	694	Tipo	2,42
Net Merit (NM\$)	310	Grasso %	-0,03	Ind. Mammella	1,66
Cheese Merit (CM\$)	311	Grasso Totale	20	Indice Arti/Piedi	1,75
Efficienza Alimentare (FE)	60	Proteine %	-0,02	Figlie	0
Risparmio Alimentare (FS)	-54	Proteina Totale	18	Allevamenti	0
Indice Salute e Profitto (DWP\$)	313	Figlie	0	Attendibilità %	79
Indice Trattati Salute (WT\$)	97	Allevamenti	0		
Indice Salute Vitelli (CW\$)	-35	Attendibilità %	80		

TRATTI SALUTE		CDCB ZOETIS		Fertilità Figlie		Indici Gestionali	
Mastite	2,2	107	Indice Fertilità Figlie	0,4	Longevità	2,8	
Zoppia		103	Tasso Concepimento Figlie	0,3	Cellule S.	2,79	
Ritenzione Placenta	-0,1	94	Tasso Concepimento Manze	1,6	Tasso di Sopravvivenza	0,9	
Chetosi	0,1	91	Tasso Concepimento Vacche	0,3	Sopravvivenza Manze	0,1	
Metrite	0,7	93	Età al Primo Parto	-0,2	Velocità di Mungitura	100	
Dislocazione Abomaso	-0,2	92					
Patologia Respiratoria		99	Fertilità Seme Toro		Facilità Parto		
Aborti		98	Fertilità Seme Toro (SCR)		Facilità Parto Toro	1,5	
Gemellarità		94	Numero Osservazioni		Numero Osservazioni	0	
Cisti Ovariche		103	Attendibilità %		Attendibilità %	63	
Ipocalcemia	0,0	91			Facilità Parto Figlie	1,9	
Sistema Respiratorio Vitelli		90					
Diarrea Vitelli		93					
Tasso di Sopravvivenza Vitelli		102					

Nonna Trent-Way-JS Rolvo-Red-ET



Dati USA Aprile 2026

REED-RED / LINEARE 04/26 - HFA	
Statura	2,49
Forza anteriore	0,85
Profondità	1,59
Angolosità	2,31
Angolo groppa	0,60
Ampiezza groppa	2,48
Arti di lato	1,72
Arti da dietro	2,27
Tallone	1,89
Mammella ant.	2,23
Mammella post. Alt.	2,50
Mammella larghezza	2,43
Legamento	1,71
Piano mammella	1,55
Pos. Cap. ant.	1,87
Pos. Cap. post.	2,05
Capezzoli dim.	-0,50