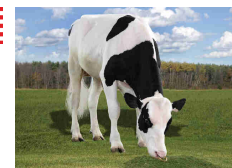


BOTTICELLI

US003260815557
14HO17382



T-SPRUCE BOTTICELLI-ET

TR TP TM TC TY TV TL TD TE HH1T HH2T HH3T HH4T HH5T HH6T

Data di nascita: 03/06/2023

KCAS: AA

BCAS: A2A2

BLG: AB

aAa: 456,00

EFI%: 11.7



VAN GOGH X (GP 83) UPSIDE X LIONEL X (VG 86) YODER X (GP 81) LIQUID GOLD X (VG 85) EPIC X BOULDER X (VG 86) MASCOL X (VG 85 DOM) BRET

VAN GOGH	X	UPSIDE	X	LIONEL	X	YODER
TOP DOG		T-SPRUCE UPSIDE 17580-ET		MERCEDES LIONEL LASS-ET		ENDCO YODER L7933 9839-ET
X		GP 83 - VG MAMMELLA		Tipo +1,01 ICM +0,64 A&P +0,56		VG 86 - VG MAMMELLA
ACURA		2.06 289 12.054 Kg 4,6% 3,4%		Latte +1089 +0,14% +0,00%		5.05 350 15.567 Kg 4.5% 3.7%

Indici (USA)

TPI	3199
Net Merit (NM\$)	879
Cheese Merit (CM\$)	887
Efficienza Alimentare (FE)	306
Risparmio Alimentare (FS)	155
Indice Salute e Profitto (DWP\$)	947
Indice Trattati Salute (WT\$)	-22
Indice Salute Vitelli (CW\$)	42

Indici Produttivi

Latte	1626
Grasso %	0,14
Grasso Totale	106
Proteine %	0,00
Proteina Totale	53
Figlie	0
Allevamenti	0
Attendibilità %	82

Indici Morfologici

Tipo	0,37
Ind. Mammella	0,48
Indice Arti/Piedi	-0,43
Figlie	0
Allevamenti	0
Attendibilità %	81

TRATTI SALUTE

	CDCB	ZOETIS
Mastite	0,7	103
Zoppia		93
Ritenzione Placenta	-1,6	92
Chetosi	0,4	96
Metrite	0,1	101
Dislocazione Abomaso	0,2	100
Patologia Respiratoria		104
Aborti		107
Gemellarità		92
Cisti Ovariche		102
Ipocalcemia	-0,1	98
Sistema Respiratorio Vitelli		103
Diarrea Vitelli		101
Tasso di Sopravvivenza Vitelli		107

Fertilità Figlie

Indice Fertilità Figlie	-1,4
Tasso Concepimento Figlie	-2,7
Tasso Concepimento Manze	0,2
Tasso Concepimento Vacche	-1,5
Età al Primo Parto	3,1

Indici Gestionali

Longevità	2,6
Cellule S.	2,90
Tasso di Sopravvivenza	0,2
Sopravvivenza Manze	-0,1
Velocità di Mungitura	104

Fertilità Seme Toro

Fertilità Seme Toro (SCR)	
Numero Osservazioni	
Attendibilità %	

Facilità Parto

Facilità Parto Toro	1,1
Numero Osservazioni	97
Attendibilità %	82
Facilità Parto Figlie	1,7

Trisnonna Endco Yoder L7933 9839-ET



Dati USA Aprile 2026

BOTTICELLI / LINEARE 04/26 - HFA

Statura				0,22
Forza anteriore				-0,08
Profondità				0,09
Angolosità				1,02
Angolo groppa				0,10
Ampiezza groppa				0,80
Arti di lato				-0,48
Arti da dietro				-0,35
Tallone				-0,07
Mammella ant.				0,24
Mammella post. Alt.				0,80
Mammella larghezza				1,39
Legamento				0,39
Piano mammella				-0,45
Pos. Cap. ant.				0,38
Pos. Cap. post.				0,48
Capezzoli dim.				-0,15