

SINGO

US003272852267
7HO17622



SIEMERS SSI RIMBOT SINGO-ET

TR TP TM TC TL TD TE HH1T HH2T HH3T HH4T HH5T HH6T

Data di nascita: 03/03/2024

KCAS: BB

BCAS: A1A2

BLG: BB

aAa: 423,00

Cons.Toro%: 12.80



CheeseMerit



Health



Profit



Robo



SexedSemen



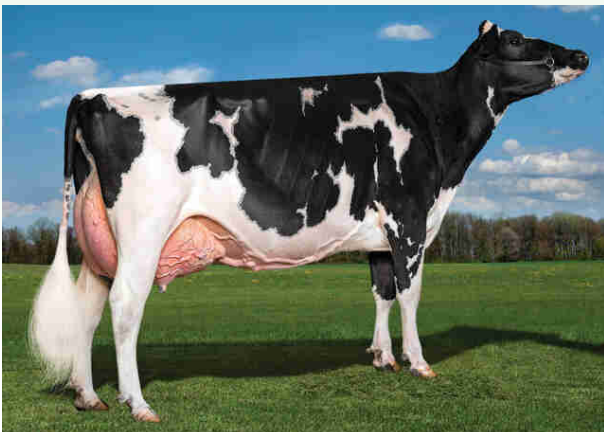
MastitisResistant

RIMBOT X HAYK X RAYSHEN X (GP 81) BARCELONA X (EX 93) FRAZZLED X (VG 86) YODER X LIQUID GOLD X (VG 85) EPIC

RIMBOT	X	HAYK	X	RAYSHEN	X	BARCELONA
RIX		BADGER SHF HAYK 39490-ET		RMD-DOTTERER S-S-I 17203-ET		S-S-I RMD 7613 4044-ET
X		Tipo +0,55 ICM -0,29 A&P +0,04		Tipo +0,10 ICM -0,11 A&P +0,09		GP 81 - GP MAMMELLA
SHELDON		1.11 324 15.272 Kg 5,1% 3,6%		2.00 305 10.060 Kg 5,5% 3,8%		4.01 329 11.943 Kg 5.4% 3.7%

Indici (ITA)		Indici Produttivi		Indici Morfologici	
PFT	5006	Latte	1241	Tipo	0,41
IESe	972	Grasso %	0,43	Ind. Mammella	0,59
ICS-PR€	1035	Grasso Totale	96	Indice Arti/Piedi	-1,58
		Proteine %	0,38	Figlie	0
		Proteina Totale	83	Allevamenti	0
		Figlie	0	Attendibilità %	69
		Allevamenti	0		
		Attendibilità %	75		
		Fertilità Figlie		Indici Gestionali	
		Indice Fertilità Figlie	103	Longevità	106
		Numero Osservazioni	0	Cellule S.	106
		Attendibilità %	78	Velocità di Mungitura	100
				Salute Mammella	108
		Fertilità Seme Toro		Facilità Parto	
		Fertilità Seme Toro		Facilità Parto Toro	105
		Numero Osservazioni	0	Numero Osservazioni	0
		Attendibilità %		Attendibilità %	71
				Facilità Parto Figlie	105

Trisnonna Pine-Tree 9839 Fraz 7613-ET



Dati ITA Dicembre 2025

SINGO / LINEARE 12/25 - ANAFIBJ				
Statura				1,40
Forza anteriore				0,24
Profondità				0,61
Angolosità				1,90
Angolo groppa				0,49
Ampiezza groppa				-0,15
Arti di lato				1,89
Arti da dietro				-1,02
Tallone				-0,86
Mammella ant.				0,57
Mammella post. Alt.				0,36
Mammella larghezza				1,53
Legamento				2,53
Piano mammella				0,57
Pos. Cap. ant.				1,23
Pos. Cap. post.				1,82
Capezzoli dim.				0,76