

DURAN

US003145369491

250HO14713



LEANINGHOUSE DURAN-ET

TR TP TC TY TV TL TD HH5C HH1T HH2T HH3T HH4T HH6T

Data di nascita: 09/01/2018

KCAS: BB

BCAS: A2A2

BLG: AA

aAa: 312,00

Cons.Toro%: 11.36



HOUSE X (EX 91) JEDI X (EX 91) BUTLER X (EX 90) CAMERON X (VG 87) BAXTER X (VG 86) SHOTTLE X (VG 88 GMD DOM) BW MARSHALL

HOUSE	X	JEDI	X	BUTLER	X	CAMERON
HANG-TIME		L-L-M- DAIRY JEDI DYSIS		L-L-M-DAIRY BUTLER DUSTY-ET		L-L-M-DAIRY CAMERN DEEAZ-ET
X		EX 91 - EX MAMMELLA		EX 91 - EX MAMMELLA		EX 90 - EX MAMMELLA
JACEY		2.04 365 13.086 3.0% 3.2%		4.05 345 17.195 kg 3.7% 3.1%		4.08 365 17.798 4.3% 3.1%

Indici (ITA)

PFT	4033
IESE€	788
ICS-PR€	832

Indici Produttivi

Latte	1536
Grasso %	0,00
Grasso Totale	61
Proteine %	0,12
Proteina Totale	66
Figlie	371
Allevamenti	192
Attendibilità %	86

Fertilità Figlie

Indice Fertilità Figlie	105
Numero Osservazioni	56
Attendibilità %	75

Fertilità Seme Toro

Fertilità Seme Toro	103
Numero Osservazioni	560
Attendibilità %	90

Indici Morfologici

Tipo	1,37
Ind. Mammella	1,82
Indice Arti/Piedi	0,66
Figlie	217
Allevamenti	122
Attendibilità %	80

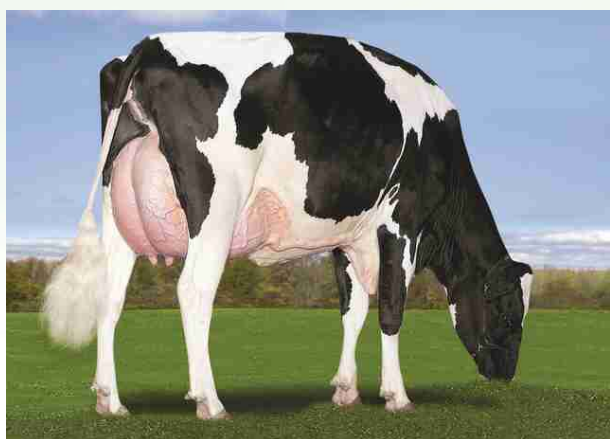
Indici Gestionali

Longevità	106
Cellule S.	107
Velocità di Mungitura	99
Salute Mammella	104

Facilità Parto

Facilità Parto Toro	102
Numero Osservazioni	1444
Attendibilità %	68
Facilità Parto Figlie	111

O'Connors Duran Lau 2361



Dati ITA DICEMBRE 2022

DURAN / LINEARE 12/22 - ANAFIBJ

Statura			1,12
Forza anteriore			0,73
Profondità			0,72
Angolosità			1,76
Angolo groppa			0,13
Ampiezza groppa			1,28
Arti di lato			-1,82
Arti da dietro			0,52
Tallone			1,35
Mammella ant.			1,64
Mammella post. Alt.			3,13
Mammella larghezza			2,11
Legamento			2,64
Piano mammella			0,96
Pos. Cap. ant.			0,82
Pos. Cap. post.			1,32
Capezzoli dim.			-0,33