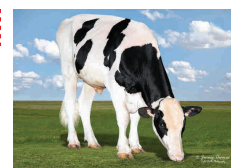


GOLLEY

US003257575088

7HO17200



BEYOND SHPSTR GOLLEY-ET

TR TP TM TC TY TV TL TD TE HH1T HH2T HH3T HH4T HH5T HH6T

Data di nascita: 09/05/2023

KCAS: AB

BCAS: A1A2

BLG: AA

aAa: 342,00

EFI%: 11.1



SHEEPSTER X (EX 91 DOM) DELUXE X (EX 91) BIGGELO X (VG 85) JARED X (EX 90) DELTA X (VG 88) DAY X (VG 88 DOM) MANOMAN

SHEEPSTER	X	DELUXE	X	BIGGELO	X	JARED
TROOPER		AOT DELUXE HI-LIGHTED-ET		AOT BIGGELO HASKEL2-ET		AOT JARED HASKEL-ET
X		EX 91 - EX MAMMELLA		EX 91 - EX MAMMELLA		VG 85 - VG MAMMELLA
ACURA		3.01 305 15.900 Kg 5,4% 3,2%		3.00 365 16.638 Kg 5,0% 3,6%		3.11 365 19.927 Kg 4,0% 3,5%

Indici (USA)

TPI	3605
Net Merit (NM\$)	1046
Cheese Merit (CM\$)	1092
Efficienza Alimentare (FE)	354
Risparmio Alimentare (FS)	-170
Indice Salute e Profitto (DWP\$)	1156
Indice Trattati Salute (WT\$)	13
Indice Salute Vitelli (CW\$)	22

Indici Produttivi

Latte	1006
Grasso %	0,39
Grasso Totale	147
Proteine %	0,10
Proteina Totale	60
Figlie	0
Allevamenti	0
Attendibilità %	82

Indici Morfologici

Tipo	1,51
Ind. Mammella	0,79
Indice Arti/Piedi	0,32
Figlie	0
Allevamenti	0
Attendibilità %	81

TRATTI SALUTE

	CDCB	ZOETIS
Mastite	2,3	102
Zoppia		95
Ritenzione Placenta	0,2	100
Chetosi	0,5	101
Metrite	2,1	106
Dislocazione Abomaso	0,0	96
Patologia Respiratoria		99
Aborti		101
Gemellarità		104
Cisti Ovariche		97
Ipocalcemia	-0,1	90
Sistema Respiratorio Vitelli		97
Diarrea Vitelli		105
Tasso di Sopravvivenza Vitelli		102

Fertilità Figlie

Indice Fertilità Figlie	0,3
Tasso Concepimento Figlie	-0,7
Tasso Concepimento Manze	1,1
Tasso Concepimento Vacche	0,3
Età al Primo Parto	3,2

Indici Gestionali

Longevità	3,9
Cellule S.	2,82
Tasso di Sopravvivenza	-0,6
Sopravvivenza Manze	0,2
Velocità di Mungitura	107

Fertilità Seme Toro

Fertilità Seme Toro (SCR)	1,6
Numero Osservazioni	1925
Attendibilità %	88

Facilità Parto

Facilità Parto Toro	1,8
Numero Osservazioni	259
Attendibilità %	89
Facilità Parto Figlie	2,0

Bisnonna AOT Jared Haskel-ET



Dati USA Dicembre 2025

GOLLEY / LINEARE 12/25 - HFA

Statura				1,28
Forza anteriore				1,32
Profondità				1,22
Angolosità				1,32
Angolo groppa				0,05
Ampiezza groppa				1,44
Arti di lato				1,50
Arti da dietro				0,52
Tallone				0,42
Mammella ant.				1,37
Mammella post. Alt.				1,07
Mammella larghezza				1,88
Legamento				-0,15
Piano mammella				0,76
Pos. Cap. ant.				0,26
Pos. Cap. post.				-0,07
Capezzoli dim.				0,57