

# WAR GEAR

US003231304760



7HO16176

## WILRA S-S-I GD WAR GEAR-ET

TR TP TC TY TV TL TD MW HH1T HH2T HH3T HH4T HH5T HH6T

Data di nascita: 03/05/2021

KCAS: AA

BCAS: A1A2

BLG: AA

aAa: 324,00

EFI%: 11.7



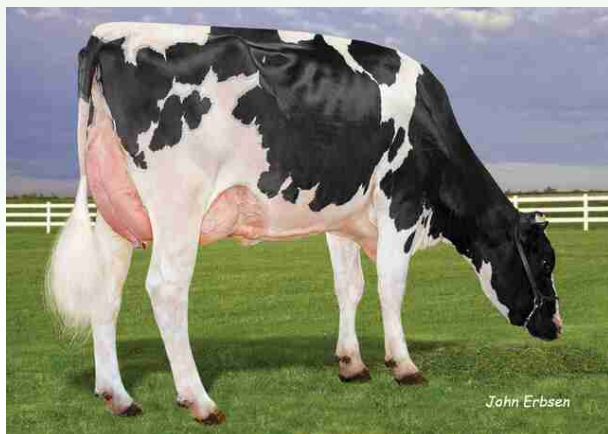
GAMEDAY X (EX 90 DOM) LIONEL X ACHIEVER X HOTSHOT X SUPERSIRE X SHAMROCK X (GP 83) MASSEY X (EX 90) RAMOS X (VG 85) ADDISON

GAMEDAY	X	LIONEL	X	ACHIEVER	X	HOTSHOT
BIG AL		WILRA LIONEL 1910-ET		WILRA ACHIEVER 1447-ET		WILRA HOTSHOT 1045-ET
X		EX 90 - EX MAMMELLA		Tipo -0,52 ICM -0,26 A&P -0,18		Tipo -1,13 ICM -0,60 A&P -0,46
BLOWTORCH		5.00 365 22.167 Kg 5,1% 3,6%		4.03 202 10.563 Kg 3,5% 3,3%		2.01 305 13.031 Kg 4,2% 3,3%

Indici (USA)		Indici Produttivi		Indici Morfologici	
TPI	3045	Latte	311	Tipo	0,92
Net Merit (NM\$)	545	Grasso %	0,20	Ind. Mammella	1,37
Cheese Merit (CM\$)	577	Grasso Totale	67	Indice Arti/Piedi	0,56
Efficienza Alimentare (FE)	184	Proteine %	0,07	Figlie	236
Risparmio Alimentare (FS)	87	Proteina Totale	28	Allevamenti	40
Indice Salute e Profitto (DWP\$)	603	Figlie	1030	Attendibilità %	96
Indice Trattati Salute (WT\$)	-6	Allevamenti	89		
Indice Salute Vitelli (CW\$)	48	Attendibilità %	99		

TRATTI SALUTE		CDCB ZOETIS		Fertilità Figlie		Indici Gestionali	
Mastite	1,8	103	Indice Fertilità Figlie	-0,1	Longevità	2,9	
Zoppia		98	Tasso Concepimento Figlie	-1,2	Cellule S.	2,71	
Ritenzione Placenta	-2,2	82	Tasso Concepimento Manze	0,3	Tasso di Sopravvivenza	0,1	
Chetosi	1,2	105	Tasso Concepimento Vacche	0,1	Sopravvivenza Manze	0,6	
Metrite	-0,3	95	Età al Primo Parto	2,9	Velocità di Mungitura	95	
Dislocazione Abomaso	0,5	101					
Patologia Respiratoria		105	Fertilità Seme Toro		Facilità Parto		
Aborti		105	Fertilità Seme Toro (SCR)	1,1	Facilità Parto Toro	2,1	
Gemellarità		99	Numero Osservazioni	8612	Numero Osservazioni	4659	
Cisti Ovariche		101	Attendibilità %	97	Attendibilità %	99	
Ipocalcemia	0,0	91			Facilità Parto Figlie	3,4	
Sistema Respiratorio Vitelli		103					
Diarrea Vitelli		107					
Tasso di Sopravvivenza Vitelli		103					

Wilra War Gear 2838-ET



John Erbsen

Dati USA Aprile 2026

WAR GEAR / LINEARE 04/26 - HFA			
Statura			-0,58
Forza anteriore			0,06
Profondità			-0,26
Angolosità			0,11
Angolo groppa			-0,94
Ampiezza groppa			0,80
Arti di lato			0,06
Arti da dietro			0,13
Tallone			0,95
Mammella ant.			1,40
Mammella post. Alt.			1,97
Mammella larghezza			1,99
Legamento			-0,42
Piano mammella			0,42
Pos. Cap. ant.			0,13
Pos. Cap. post.			0,05
Capezzoli dim.			-0,87