

ROSEMARY

US003261833245

7HO17220



WILRA S-S-I F ROSEMARY-ET

TR TP TM TC TY TV TL TD TE HH1T HH2T HH3T HH4T HH5T HH6T

Data di nascita: 11/06/2023

KCAS: AB

BCAS: A2A2

BLG: AB

aAa: 465,00

EFI%: 11.3



FELIX X (VG 85) GAMEDAY X (EX 90 DOM) LIONEL X ACHIEVER X HOTSHOT X SUPERSIRE X SHAMROCK X MASSEY X (EX 90) RAMOS X (VG 85)

ADDISON

Indici (USA)

TPI	3324
Net Merit (NM\$)	872
Cheese Merit (CM\$)	893
Efficienza Alimentare (FE)	259
Risparmio Alimentare (FS)	131
Indice Salute e Profitto (DWP\$)	1011
Indice Trattti Salute (WT\$)	79
Indice Salute Vitelli (CW\$)	43

Indici Produttivi

Latte	1289
Grasso %	0,11
Grasso Totale	84
Proteine %	0,03
Proteina Totale	51
Figlie	0
Allevamenti	0
Attendibilità %	81

Indici Morfologici

Tipo	0,74
Ind. Mammella	1,05
Indice Arti/Piedi	-0,08
Figlie	0
Allevamenti	0
Attendibilità %	80

TRATTI SALUTE

	CDCB	ZOETIS
Mastite	1,4	101
Zoppia		101
Ritenzione Placenta	-1,0	97
Chetosi	1,3	106
Metrite	0,4	105
Dislocazione Abomaso	0,8	104
Patologia Respiratoria		108
Aborti		101
Gemellarità		101
Cisti Ovariche		99
Ipocalcemia	0,0	84
Sistema Respiratorio Vitelli		99
Diarrea Vitelli		106
Tasso di Sopravvivenza Vitelli		106

Fertilità Figlie

Indice Fertilità Figlie	1,1
Tasso Concepimento Figlie	0,2
Tasso Concepimento Manze	2,0
Tasso Concepimento Vacche	1,6
Età al Primo Parto	1,4

Indici Gestionali

Longevità	4,5
Cellule S.	2,83
Tasso di Sopravvivenza	2,5
Sopravvivenza Manze	1,1
Velocità di Mungitura	101

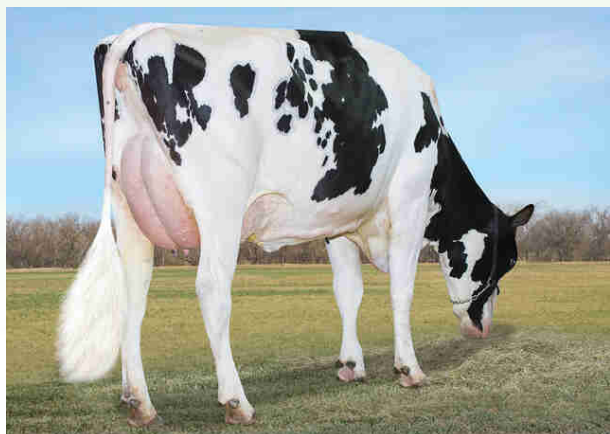
Fertilità Seme Toro

Fertilità Seme Toro (SCR)	1,7
Numero Osservazioni	2066
Attendibilità %	89

Facilità Parto

Facilità Parto Toro	2,4
Numero Osservazioni	661
Attendibilità %	94
Facilità Parto Figlie	2,8

Nonna Wilra Lionel 1910-ET



Dati USA Dicembre 2025

ROSEMARY / LINEARE 12/25 - HFA

Statura				-0,21
Forza anteriore				-0,26
Profondità				-0,62
Angolosità				0,12
Angolo groppa				-0,12
Ampiezza groppa				0,59
Arti di lato				-0,18
Arti da dietro				-0,57
Tallone				0,45
Mammella ant.				1,06
Mammella post. Alt.				1,29
Mammella larghezza				1,59
Legamento				0,02
Piano mammella				0,68
Pos. Cap. ant.				0,03
Pos. Cap. post.				0,18
Capezzoli dim.				-0,92