

LATERAL

US003247080801
7HO16425

NEW



BLUMENFELD LATERAL-ET

TR TP TC TY TV TL TD HH1T HH2T HH3T HH4T HH5T HH6T

Data di nascita: 23/10/2021

KCAS: AB

BCAS: A2A2

BLG: AB

aAa: 432,00

Cons.Toro%: 12.67

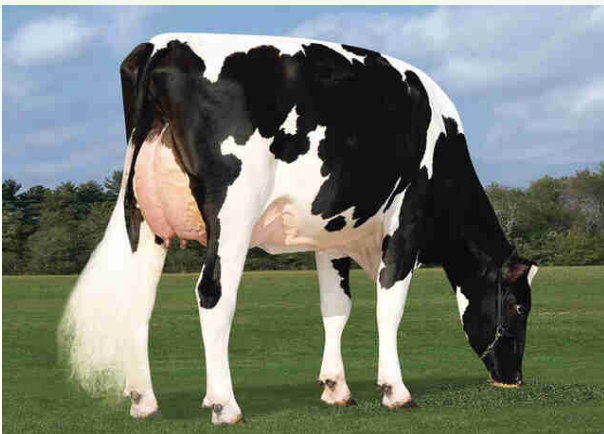


EXPECTANT X (VG 86) ACURA X (VG 88) YODA X (VG 86 DOM) RUBICON X (VG 87) DAY X (VG 87) SHARKY X (VG 87 GMD DOM) OUTSIDE

EXPECTANT	X	ACURA	X	YODA	X	RUBICON
LEGACY		BLUMENFELD ACURA 7119-ET		BLUMENFELD YODA 6240-ET		BLUMENFELD RUBICON 4852
X		VG 86 - VG MAMMELLA		VG 88 - VG MAMMELLA		VG 86 - VG MAMMELLA
SLAMDUNK		2.01 354 19.649 Kg 4.0% 3.2%		3.01 324 17.268 Kg 4.4% 3.4%		2.00 305 10.504 Kg 4.5% 3.6%

Indici (ITA)		Indici Produttivi		Indici Morfologici	
PFT	4242	Latte	2013	Tipo	0,32
IESE€	981	Grasso %	0,31	Ind. Mammella	0,32
ICS-PR€	785	Grasso Totale	106	Indice Arti/Piedi	-0,28
		Proteine %	0,10	Figlie	0
		Proteina Totale	81	Allevamenti	0
		Figlie	0	Attendibilità %	69
		Allevamenti	0		
		Attendibilità %	75		
		Fertilità Figlie		Indici Gestionali	
		Indice Fertilità Figlie	103	Longevità	110
		Numero Osservazioni	0	Cellule S.	102
		Attendibilità %	74	Velocità di Mungitura	102
				Salute Mammella	100
		Fertilità Seme Toro		Facilità Parto	
		Fertilità Seme Toro		Facilità Parto Toro	105
		Numero Osservazioni	0	Numero Osservazioni	0
		Attendibilità %		Attendibilità %	71
				Facilità Parto Figlie	107

Nonna Blumenfeld Yoda 6240-ET



Dati ITA Agosto 2023

LATERAL / LINEARE 08/23 - ANAFIBJ				
Statura				0,10
Forza anteriore				-0,67
Profondità				-0,07
Angolosità				1,11
Angolo groppa				1,41
Ampiezza groppa				-0,28
Arti di lato				-0,20
Arti da dietro				0,24
Tallone				-0,73
Mammella ant.				0,47
Mammella post. Alt.				1,01
Mammella larghezza				0,33
Legamento				0,36
Piano mammella				0,15
Pos. Cap. ant.				0,80
Pos. Cap. post.				0,96
Capezzoli dim.				0,36