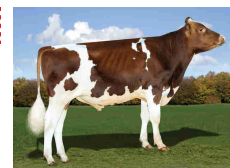


REBEL-RED

US003213193538

7HO15825



BOSSIDE RUBEL REBEL-RED-ET

TP TM TC TY TV TL TD TE HH1T HH2T HH3T HH4T HH5T HH6T

Data di nascita: 09/09/2020

KCAS: BB

BCAS: A2A2

BLG: AB

aAa: 345,00

EFI%: 10.6



RUBELS RED X (VG 87) SEASAW X (VG 86) GATEDANCER X (GP 83) MEGASIRE X (EX 91) NUMERO UNO X (EX 96 DOM) REGIMENT APPLE

RUBELS-RED	X	SEASAW	X	GATEDANCER	X	MEGASIRE
ARGO		BOSSIDE SEASAW ABBY		BOSSIDE GATEDANCER 1190-ET		MS MEGA ARM 9255-ET
X		VG 87 - VG MAMMELLA		VG 86 - VG MAMMELLA		GP 83 - GP MAMMELLA
RUBICON		3.10 358 12.301 Kg 4.4% 3.5%		2.11 365 12.732 Kg 4.4% 3.5%		2.09 356 11.138 Kg 4.8% 3.5%

Indici (USA)

TPI	2829
Net Merit (NM\$)	219
Cheese Merit (CM\$)	239
Efficienza Alimentare (FE)	74
Risparmio Alimentare (FS)	-171
Indice Salute e Profitto (DWPS)	268
Indice Trattori Salute (WT\$)	70
Indice Salute Vitelli (CW\$)	-20

Indici Produttivi

Latte	431
Grasso %	0,05
Grasso Totale	30
Proteine %	0,04
Proteina Totale	24
Figlie	1445
Allevamenti	454
Attendibilità %	99

Indici Morfologici

Tipo	1,64
Ind. Mammella	1,33
Indice Arti/Piedi	0,42
Figlie	485
Allevamenti	190
Attendibilità %	97

TRATTI SALUTE

	CDCB	ZOETIS
Mastite	0,2	102
Zoppia		101
Ritenzione Placenta	-0,3	99
Chetosi	1,2	107
Metrite	0,6	101
Dislocazione Abomaso	-0,2	102
Patologia Respiratoria		100
Aborti		91
Gemellarità		101
Cisti Ovariche		101
Ipocalcemia	0,2	101
Sistema Respiratorio Vitelli		90
Diarrea Vitelli		103
Tasso di Sopravvivenza Vitelli		97

Fertilità Figlie

Indice Fertilità Figlie	-1,3
Tasso Concepimento Figlie	-1,0
Tasso Concepimento Manze	-0,3
Tasso Concepimento Vacche	-1,7
Età al Primo Parto	-2,0

Indici Gestionali

Longevità	1,6
Cellule S.	2,82
Tasso di Sopravvivenza	1,4
Sopravvivenza Manze	0,1
Velocità di Mungitura	103

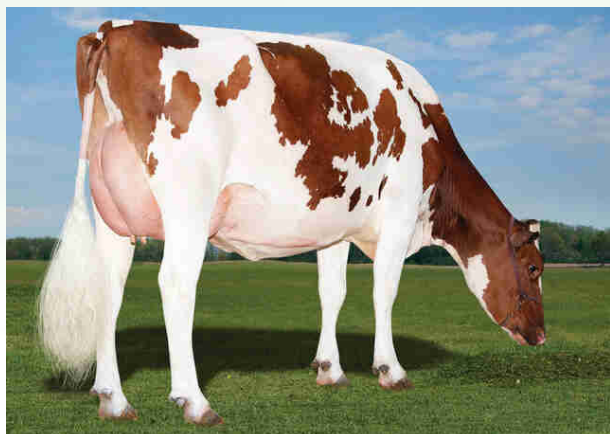
Fertilità Seme Toro

Fertilità Seme Toro (SCR)	-0,7
Numero Osservazioni	9774
Attendibilità %	97

Facilità Parto

Facilità Parto Toro	1,9
Numero Osservazioni	6313
Attendibilità %	99
Facilità Parto Figlie	2,4

Aprilday Rebel Tarara-Red



Dati USA Aprile 2026

REBEL-RED / LINEARE 04/26 - HFA

Statura				-0,06
Forza anteriore				0,50
Profondità				0,62
Angolosità				0,72
Angolo groppa				0,01
Ampiezza groppa				2,11
Arti di lato				0,77
Arti da dietro				0,20
Tallone				1,21
Mammella ant.				1,72
Mammella post. Alt.				1,98
Mammella larghezza				1,10
Legamento				-0,10
Piano mammella				0,72
Pos. Cap. ant.				1,08
Pos. Cap. post.				0,53
Capezzoli dim.				-0,23