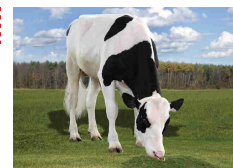


BOTTICELLI

US003260815557

14HO17382



T-SPRUCE BOTTICELLI-ET

TR TP TM TC TY TV TL TD TE HH1T HH2T HH3T HH4T HH5T HH6T

Data di nascita: 03/06/2023

KCAS: AA

BCAS: A2A2

BLG: AB

aAa: 456,00

EFI%: 11.5



VAN GOGH X (GP 83) UPSIDE X LIONEL X (VG 86) YODER X (GP 81) LIQUID GOLD X (VG 85) EPIC X BOULDER X (VG 86) MASCOL X (VG 85 DOM) BRET

VAN GOGH	X	UPSIDE	X	LIONEL	X	YODER
TOP DOG		T-SPRUCE UPSIDE 17580-ET		MERCEDES LIONEL LASS-ET		ENDCO YODER L7933 9839-ET
X		GP 83 - VG MAMMELLA		Tipo +1,01 ICM +0,64 A&P +0,56		VG 86 - VG MAMMELLA
ACURA		2.06 289 12.054 Kg 4,6% 3,4%		Latte +1089 +0,14% +0,00%		5.05 350 15.567 Kg 4.5% 3.7%

Indici (USA)

TPI	3244
Net Merit (NM\$)	898
Cheese Merit (CM\$)	902
Efficienza Alimentare (FE)	309
Risparmio Alimentare (FS)	179
Indice Salute e Profitto (DWP\$)	1007
Indice Trattati Salute (WT\$)	-43
Indice Salute Vitelli (CW\$)	48

Indici Produttivi

Latte	1768
Grasso %	0,11
Grasso Totale	104
Proteine %	-0,01
Proteina Totale	55
Figlie	0
Allevamenti	0
Attendibilità %	82

Indici Morfologici

Tipo	0,31
Ind. Mammella	0,47
Indice Arti/Piedi	-0,42
Figlie	0
Allevamenti	0
Attendibilità %	81

TRATTI SALUTE

	CDCB	ZOETIS
Mastite	0,6	102
Zoppia		92
Ritenzione Placenta	-1,7	92
Chetosi	0,4	97
Metrite	0,0	103
Dislocazione Abomaso	0,2	99
Patologia Respiratoria		104
Aborti		107
Gemellarità		93
Cisti Ovariche		102
Ipocalcemia	-0,1	98
Sistema Respiratorio Vitelli		104
Diarrea Vitelli		103
Tasso di Sopravvivenza Vitelli		106

Fertilità Figlie

Indice Fertilità Figlie	-1,1
Tasso Concepimento Figlie	-2,4
Tasso Concepimento Manze	0,4
Tasso Concepimento Vacche	-1,1
Età al Primo Parto	3,1

Fertilità Seme Toro

Fertilità Seme Toro (SCR)	
Numero Osservazioni	
Attendibilità %	

Indici Gestionali

Longevità	2,9
Cellule S.	2,91
Tasso di Sopravvivenza	0,2
Sopravvivenza Manze	0,1
Velocità di Mungitura	104

Facilità Parto

Facilità Parto Toro	1,2
Numero Osservazioni	52
Attendibilità %	77
Facilità Parto Figlie	1,8

Trisnonna Endco Yoder L7933 9839-ET



Dati USA Dicembre 2025

BOTTICELLI / LINEARE 12/25 - HFA

Statura				0,18
Forza anteriore				-0,20
Profondità				-0,03
Angolosità				1,14
Angolo groppa				0,11
Ampiezza groppa				0,91
Arti di lato				-0,48
Arti da dietro				-0,36
Tallone				-0,11
Mammella ant.				0,15
Mammella post. Alt.				0,75
Mammella larghezza				1,45
Legamento				0,35
Piano mammella				-0,39
Pos. Cap. ant.				0,28
Pos. Cap. post.				0,43
Capezzoli dim.				-0,34