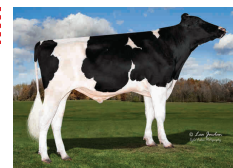


TROOPER

US003149934610

14HO15179



PLAIN-KNOLL RENEGAD TROOPER

TR TP TC TY TV TL TD TE HH1T HH2T HH3T HH4T HH5T HH6T

Data di nascita: 02/05/2019

KCAS: AB

BCAS: A1A2

BLG: AB

aAa: 432,00

EFI%: 10.1



RENEGADE X (VG 86) LEGENDARY X (VG 85 DOM) JOSUPER X (VG 88 GMD DOM) MOGUL X (EX 91 DOM) SOCRATES X (VG 86 DOM) O MAN

RENEGADE	X	LEGENDARY	X	JOSUPER	X	MOGUL
JALTAOAK		PLAIN-KNOLL LEGNDRY 1551-ET		PLAIN-KNOLL JOSUPER 794-ET		PLAIN-KNOLL MOGUL MARIAH
X		VG 86 - VG MAMMELLA		VG 85 - VG MAMMELLA		VG 88 - VG MAMMELLA
MILLINGTON		4.01 305 13.981 kg 5.0% 3.8%		4.04 365 17.662 Kg 4.1% 3.4%		2.01 365 16.779 Kg 3.2% 3.2%

Indici (USA)

TPI	3334
Net Merit (NM\$)	677
Cheese Merit (CM\$)	721
Efficienza Alimentare (FE)	218
Risparmio Alimentare (FS)	-314
Indice Salute e Profitto (DWP\$)	744
Indice Trattati Salute (WT\$)	-44
Indice Salute Vitelli (CW\$)	29

Indici Produttivi

Latte	702
Grasso %	0,23
Grasso Totale	90
Proteine %	0,11
Proteina Totale	53
Figlie	6041
Allevamenti	585
Attendibilità %	99

Indici Morfologici

Tipo	1,00
Ind. Mammella	0,57
Indice Arti/Piedi	1,63
Figlie	816
Allevamenti	161
Attendibilità %	98

TRATTI SALUTE

CDCB	ZOETIS
Mastite	-1,1
Zoppia	102
Ritenzione Placenta	0,2
Chetosi	1,4
Metrite	2,1
Dislocazione Abomaso	0,3
Patologia Respiratoria	104
Aborti	101
Gemellarità	101
Cisti Ovariche	106
Ipocalcemia	0,1
Sistema Respiratorio Vitelli	103
Diarrea Vitelli	100
Tasso di Sopravvivenza Vitelli	104

Fertilità Figlie

Indice Fertilità Figlie	2,0
Tasso Concepimento Figlie	1,2
Tasso Concepimento Manze	0,6
Tasso Concepimento Vacche	2,7
Età al Primo Parto	3,6

Indici Gestionali

Longevità	3,9
Cellule S.	3,02
Tasso di Sopravvivenza	-0,8
Sopravvivenza Manze	0,3
Velocità di Mungitura	103

Fertilità Seme Toro

Fertilità Seme Toro (SCR)	-0,9
Numero Osservazioni	21648
Attendibilità %	99

Facilità Parto

Facilità Parto Toro	1,7
Numero Osservazioni	12141
Attendibilità %	99
Facilità Parto Figlie	2,6

Stuessy Trooper Macaroni



Dati USA Dicembre 2025

TROOPER / LINEARE 12/25 - HFA

Statura				0,45
Forza anteriore				0,69
Profondità				0,11
Angolosità				-0,30
Angolo groppa				-0,84
Ampiezza groppa				0,25
Arti di lato				0,25
Arti da dietro				2,20
Tallone				0,98
Mammella ant.				1,10
Mammella post. Alt.				1,00
Mammella larghezza				0,83
Legamento				-0,02
Piano mammella				0,41
Pos. Cap. ant.				-0,24
Pos. Cap. post.				-0,06
Capezzoli dim.				0,94