

# T REX

US003236792874



7HO16275

## OCD DELUXE T REX-ET

TR TP TC TY TV TL TD TE HH1T HH2T HH3T HH4T HH5T HH6T

Data di nascita: 17/07/2021

KCAS: AB

BCAS: A2A2

BLG: AA

aAa: 651,00

EFI%: 11.8



DELUXE X (VG 85) LEGACY X (VG 85) DYNAMO X (GP 83) JEDI X (EX 90) KINGBOY X (VG 87) NUMERO UNO X (VG 88) COLBY X X (EX 90 GMD) FBI X (EX 91 GMD) BOLIVER

### Indici (USA)

|                                  |      |
|----------------------------------|------|
| TPI                              | 3213 |
| Net Merit (NM\$)                 | 730  |
| Cheese Merit (CM\$)              | 765  |
| Efficienza Alimentare (FE)       | 227  |
| Risparmio Alimentare (FS)        | -179 |
| Indice Salute e Profitto (DWP\$) | 900  |
| Indice Trattati Salute (WT\$)    | 93   |
| Indice Salute Vitelli (CW\$)     | -16  |

### Indici Produttivi

|                 |      |
|-----------------|------|
| Latte           | 738  |
| Grasso %        | 0,24 |
| Grasso Totale   | 95   |
| Proteine %      | 0,07 |
| Proteina Totale | 43   |
| Figlie          | 177  |
| Allevamenti     | 30   |
| Attendibilità % | 94   |

### Indici Morfologici

|                   |       |
|-------------------|-------|
| Tipo              | 0,44  |
| Ind. Mammella     | 0,72  |
| Indice Arti/Piedi | -0,72 |
| Figlie            | 61    |
| Allevamenti       | 12    |
| Attendibilità %   | 89    |

### TRATTI SALUTE

|                                | CDCB | ZOETIS |
|--------------------------------|------|--------|
| Mastite                        | 2,2  | 103    |
| Zoppia                         |      | 101    |
| Ritenzione Placenta            | 0,3  | 102    |
| Chetosi                        | 0,2  | 98     |
| Metrite                        | 0,5  | 104    |
| Dislocazione Abomaso           | -0,1 | 99     |
| Patologia Respiratoria         |      | 99     |
| Aborti                         |      | 104    |
| Gemellarità                    |      | 101    |
| Cisti Ovariche                 |      | 102    |
| Ipocalcemia                    | 0,0  | 99     |
| Sistema Respiratorio Vitelli   |      | 90     |
| Diarrea Vitelli                |      | 96     |
| Tasso di Sopravvivenza Vitelli |      | 105    |

### Fertilità Figlie

|                           |      |
|---------------------------|------|
| Indice Fertilità Figlie   | 0,9  |
| Tasso Concepimento Figlie | -0,2 |
| Tasso Concepimento Manze  | 1,3  |
| Tasso Concepimento Vacche | 1,3  |
| Età al Primo Parto        | 2,9  |

### Indici Gestionali

|                        |      |
|------------------------|------|
| Longevità              | 3,3  |
| Cellule S.             | 2,73 |
| Tasso di Sopravvivenza | 0,0  |
| Sopravvivenza Manze    | 0,2  |
| Velocità di Mungitura  | 103  |

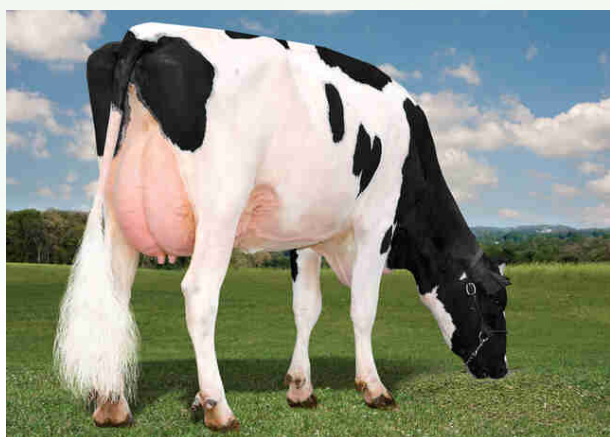
### Fertilità Seme Toro

|                           |      |
|---------------------------|------|
| Fertilità Seme Toro (SCR) | -0,6 |
| Numero Osservazioni       | 1535 |
| Attendibilità %           | 86   |

### Facilità Parto

|                       |     |
|-----------------------|-----|
| Facilità Parto Toro   | 1,5 |
| Numero Osservazioni   | 548 |
| Attendibilità %       | 92  |
| Facilità Parto Figlie | 1,1 |

Capostipite OCD Kingboy 3103-ET



Dati USA Aprile 2026

### T REX / LINEARE 04/26 - HFA

|                     |  |  |  |       |
|---------------------|--|--|--|-------|
| Statura             |  |  |  | 0,09  |
| Forza anteriore     |  |  |  | 0,55  |
| Profondità          |  |  |  | 0,22  |
| Angolosità          |  |  |  | 0,18  |
| Angolo groppa       |  |  |  | 1,11  |
| Ampiezza groppa     |  |  |  | 0,33  |
| Arti di lato        |  |  |  | 0,76  |
| Arti da dietro      |  |  |  | -1,16 |
| Tallone             |  |  |  | -0,19 |
| Mammella ant.       |  |  |  | 1,08  |
| Mammella post. Alt. |  |  |  | 0,81  |
| Mammella larghezza  |  |  |  | 1,26  |
| Legamento           |  |  |  | -0,10 |
| Piano mammella      |  |  |  | 0,37  |
| Pos. Cap. ant.      |  |  |  | 0,15  |
| Pos. Cap. post.     |  |  |  | -0,10 |
| Capezzoli dim.      |  |  |  | -0,49 |