

KNACK

US003253835727
250HO17022



BEYOND FIGARO KNACK-ET

TR TP TM TC TY TV TL TD TE HH1T HH2T HH3T HH4T HH5T HH6T

Data di nascita: 17/01/2023

KCAS: AB

BCAS: A1A2

BLG: AB

aAa: 243,00

Cons.Toro%: 10.80



FIGARO X (EX 91 DOM) DELUXE X (EX 92 DOM) BIGGELO X (VG 85) JARED X (EX 90) DELTA X (VG 88) DAY X (VG 88 DOM) MANOMAN

FIGARO X	DELUXE X	BIGGELO X	JARED
PARFECT X	AOT DELUXE HI-LIGHTED-ET	AOT BIGGELO HASKEL2-ET	AOT JARED HASKEL-ET
	EX 91 - EX MAMMELLA	EX 92 - EX MAMMELLA	VG 85 - VG MAMMELLA
COFFEE	3.01 305 15.900 Kg 5,4% 3,2%	3.00 365 16.638 Kg 5,0% 3,6%	3.11 365 19.927 Kg 4,0% 3,5%

Indici (ITA)

PFT	4906
IESE€	791
ICS-PR€	756

Indici Produttivi

Latte	655
Grasso %	0,81
Grasso Totale	112
Proteine %	0,26
Proteina Totale	51
Figlie	0
Allevamenti	0
Attendibilità %	75

Fertilità Figlie

Indice Fertilità Figlie	107
Numero Osservazioni	0
Attendibilità %	78

Fertilità Seme Toro

Fertilità Seme Toro	103
Numero Osservazioni	315
Attendibilità %	84

Indici Morfologici

Tipo	1,04
Ind. Mammella	1,62
Indice Arti/Piedi	-0,05
Figlie	0
Allevamenti	0
Attendibilità %	69

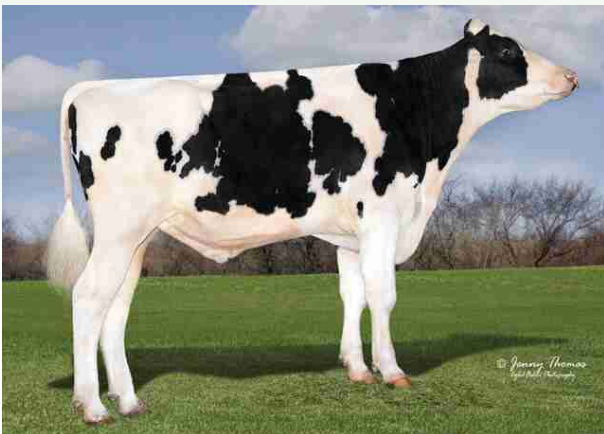
Indici Gestionali

Longevità	107
Cellule S.	106
Velocità di Mungitura	107
Salute Mammella	106

Facilità Parto

Facilità Parto Toro	103
Numero Osservazioni	844
Attendibilità %	71
Facilità Parto Figlie	106

AOT Beyond Figaro Knack-ET



Dati ITA Aprile 2026

KNACK / LINEARE 04/26 - ANAFIBJ			
Statura			0,95
Forza anteriore			0,27
Profondità			0,12
Angolosità			1,56
Angolo groppa			-0,35
Ampiezza groppa			0,81
Arti di lato			1,31
Arti da dietro			0,46
Tallone			-0,52
Mammella ant.			2,32
Mammella post. Alt.			1,99
Mammella larghezza			2,14
Legamento			1,28
Piano mammella			1,54
Pos. Cap. ant.			0,96
Pos. Cap. post.			1,09
Capezzoli dim.			-0,15