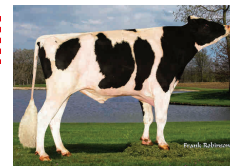


ROCKETFIRE

US003129016236
7HO13454



S-S-I JOSUPER ROCKETFIRE-ET

TR TP TC TY TV TL TD HH1T HH2T HH3T HH4T HH5T HH6T

Data di nascita: 05/01/2015

KCAS: AB

BCAS: A2A2

BLG: AA

aAa: 234165.00

EFI%: 9.7



JOSUPER X STERLING X (GP 84 DOM) ROBUST X (VG 86 DOM) PLANET X (VG 86 GMD DOM) O MAN X (VG 87) OUTSIDE X (VG 89 GMD DOM)
CONVINCER X (EX 91 GMD DM) JUROR FAITH

JOSUPER	X	STERLING	X	ROBUST	X	PLANET
SUPERSIRE		S-S-I STRLNG TAYLOR 8728-ET		S-S-I ROBUST TOULARE 7259-ET		CREEK PLANET TAPANGA-ET
X		Tipo +1,69 ICM +1,77 A&P +0,75		GP 84 - GP MAMMELLA		VG 86 - VG MAMMELLA
BEACON		2.00 263 8.414 Kg 2.7% 3.2%		4.02 305 14.619 kg 4.0% 3.2 %		4.00 349 14.673 kg 3.7% 3.1%

Indici (USA)

TPI	2768
Net Merit (NM\$)	826
Cheese Merit (CM\$)	829
Efficienza Alimentare (FE)	207
Risparmio Alimentare (FS)	-146
Indice Salute e Profitto (DWPS)	775
Indice Trattati Salute (WTS)	-2
Indice Salute Vitelli (CWS)	-17

Indici Produttivi

Latte	2540
Grasso %	-0.13
Grasso Totale	58
Proteine %	-0.01
Proteina Totale	76
Figlie	390
Allevamenti	103
Attendibilità %	98

Indici Morfologici

Tipo	0.56
Ind. Mammella	0.72
Indice Arti/Piedi	-0.62
Figlie	170
Allevamenti	54
Attendibilità %	94

TRATTI SALUTE

	CDCB	ZOETIS
Mastite	0.9	98
Zoppia		97
Ritenzione Placenta	-0.2	99
Chetosi	2.2	110
Metrite	0.6	103
Dislocazione Abomaso	1.0	105
Patologia Respiratoria		104
Aborti		101
Gemellarità		104
Cisti Ovariche		97
Ipoalbumemia	0.0	92
Sistema Respiratorio Vitelli		104
Diarrea Vitelli		96
Tasso di Sopravvivenza Vitelli		96

grz



Fertilità Figlie

Indice Fertilità Figlie	0.1
Tasso Concepimento Figlie	-0.5
Tasso Concepimento Manze	1.4
Tasso Concepimento Vacche	1.5
Età al Primo Parto	1.8

Fertilità Seme Toro

Fertilità Seme Toro (SCR)	-0.6
Numero Osservazioni	18458
Attendibilità %	99

Indici Gestionali

Longevità	5.4
Cellule S.	2.85
Tasso di Sopravvivenza	2.7
Sopravvivenza Manze	1.7
Velocità di Mungitura	103

Facilità Parto

Facilità Parto Toro	2.7
Numero Osservazioni	1960
Attendibilità %	97
Facilità Parto Figlie	2.8

ROCKETFIRE / VALUTAZIONE LINEARE 08/21 - HFA

Statura				0.55
Forza anteriore				0.91
Profondità				0.25
Angolosità				0.64
Angolo groppa				-0.58
Ampiezza groppa				0.22
Arti di lato				0.44
Arti da dietro				-0.65
Tallone				-0.33
Mammella ant.				0.64
Mammella post. Alt.				2.16
Mammella larghezza				2.79
Legamento				-1.06
Piano mammella				-0.63
Pos. Cap. ant.				-1.75
Pos. Cap. post.				-1.55
Capezzoli dim.				0.75