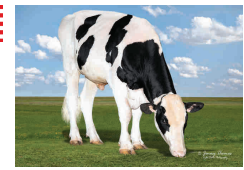


GOLLEY

US003257575088
7HO17200



BEYOND SHPSTR GOLLEY-ET

TR TP TM TC TY TV TL TD TE HH1T HH2T HH3T HH4T HH5T HH6T

Data di nascita: 09/05/2023

KCAS: AB

BCAS: A1A2

BLG: AA

aAa: 342,00

EFI%: 11.2



SHEEPSTER X (EX 91 DOM) DELUXE X (EX 92 DOM) BIGGELO X (VG 85) JARED X (EX 90) DELTA X (VG 88) DAY X (VG 88 DOM) MANOMAN

SHEEPSTER	X	DELUXE	X	BIGGELO	X	JARED
TROOPER		AOT DELUXE HI-LIGHTED-ET		AOT BIGGELO HASKEL2-ET		AOT JARED HASKEL-ET
X		EX 91 - EX MAMMELLA		EX 92 - EX MAMMELLA		VG 85 - VG MAMMELLA
ACURA		3.01 305 15.900 Kg 5,4% 3,2%		3.00 365 16.638 Kg 5,0% 3,6%		3.11 365 19.927 Kg 4,0% 3,5%

Indici (USA)		Indici Produttivi		Indici Morfologici	
TPI	3511	Latte	876	Tipo	1,62
Net Merit (NM\$)	1026	Grasso %	0,40	Ind. Mammella	0,85
Cheese Merit (CM\$)	1073	Grasso Totale	145	Indice Arti/Piedi	0,37
Efficienza Alimentare (FE)	351	Proteine %	0,10	Figlie	0
Risparmio Alimentare (FS)	-125	Proteina Totale	57	Allevamenti	0
Indice Salute e Profitto (DWP\$)	1053	Figlie	0	Attendibilità %	82
Indice Trattati Salute (WT\$)	-21	Allevamenti	0		
Indice Salute Vitelli (CW\$)	16	Attendibilità %	82		

TRATTI SALUTE		CDCB ZOETIS		Fertilità Figlie		Indici Gestionali	
Mastite	2,3	101		Indice Fertilità Figlie	-0,1	Longevità	3,8
Zoppia		94		Tasso Concepimento Figlie	-1,2	Cellule S.	2,82
Ritenzione Placenta	0,1	101		Tasso Concepimento Manze	1,2	Tasso di Sopravvivenza	-0,7
Chetosi	0,5	100		Tasso Concepimento Vacche	-0,1	Sopravvivenza Manze	0,3
Metrite	1,7	105		Età al Primo Parto	3,3	Velocità di Mungitura	107
Dislocazione Abomaso	0,0	96					
Patologia Respiratoria		100		Fertilità Seme Toro		Facilità Parto	
Aborti		100		Fertilità Seme Toro (SCR)	0,1	Facilità Parto Toro	1,8
Gemellarità		103		Numero Osservazioni	3748	Numero Osservazioni	1044
Cisti Ovariche		96		Attendibilità %	94	Attendibilità %	96
Ipocalcemia	-0,1	96				Facilità Parto Figlie	1,9
Sistema Respiratorio Vitelli		96					
Diarrea Vitelli		105					
Tasso di Sopravvivenza Vitelli		101					

Bisnonna AOT Jared Haskel-ET



Dati USA Aprile 2026

GOLLEY / LINEARE 04/26 - HFA			
Statura			1,17
Forza anteriore			1,16
Profondità			1,18
Angolosità			1,48
Angolo groppa			-0,09
Ampiezza groppa			1,70
Arti di lato			1,35
Arti da dietro			0,64
Tallone			0,35
Mammella ant.			1,31
Mammella post. Alt.			1,05
Mammella larghezza			1,92
Legamento			0,27
Piano mammella			0,78
Pos. Cap. ant.			0,22
Pos. Cap. post.			0,04
Capezzoli dim.			0,72