

# HYOID

US003267429067

250HO17332



## S-S-I SIEMER MIMIC HYOID-ET

TR TP TM TC TY TV TL TD TE HH1T HH2T HH3T HH4T HH5T HH6T

Data di nascita: 30/07/2023

KCAS: AB

BCAS: A1A2

BLG: AB

aAa: 324,00

EFI%: 10.8



CheeseMerit



Health



Profit



Longevity



Robo



SexedSemen



MastitisResistant



Conformation

MIMIC X (EX 91 DOM) PARFECT X (VG 88 DOM) BUNDLE X (EX 91 DOM) FRAZZLED X (VG 88) SPRING X (VG 86) BOOKEM X (VG 87) JOSE X (VG 89 GMD) RAMOS X (EX 90 GMD) LUCENTE X (VG 88 DOM) ADDISON

### Indici (USA)

TPI	3263
Net Merit (NM\$)	707
Cheese Merit (CM\$)	725
Efficienza Alimentare (FE)	216
Risparmio Alimentare (FS)	-152
Indice Salute e Profitto (DWP\$)	803
Indice Trattti Salute (WT\$)	108
Indice Salute Vitelli (CW\$)	-7

### Indici Produttivi

Latte	1134
Grasso %	0,14
Grasso Totale	86
Proteine %	0,03
Proteina Totale	45
Figlie	0
Allevamenti	0
Attendibilità %	82

### Indici Morfologici

Tipo	1,26
Ind. Mammella	1,09
Indice Arti/Piedi	0,30
Figlie	0
Allevamenti	0
Attendibilità %	80

### TRATTI SALUTE

	CDCB	ZOETIS
Mastite	2,6	105
Zoppia		104
Ritenzione Placenta	-0,3	91
Chetosi	-0,5	96
Metrite	0,6	101
Dislocazione Abomaso	0,3	97
Patologia Respiratoria		87
Aborti		97
Gemellarità		95
Cisti Ovariche		97
Ipocalcemia	-0,1	95
Sistema Respiratorio Vitelli		89
Diarrea Vitelli		103
Tasso di Sopravvivenza Vitelli		102

### Fertilità Figlie

Indice Fertilità Figlie	0,2
Tasso Concepimento Figlie	-0,3
Tasso Concepimento Manze	-0,5
Tasso Concepimento Vacche	0,2
Età al Primo Parto	2,4

### Fertilità Seme Toro

Fertilità Seme Toro (SCR)	
Numero Osservazioni	
Attendibilità %	

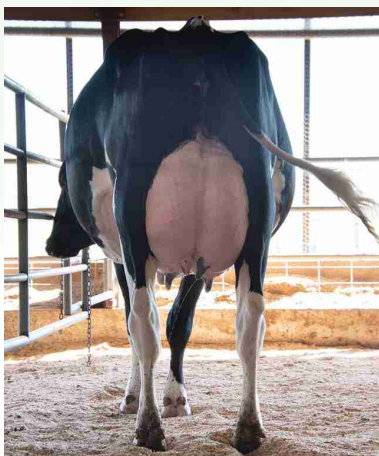
### Indici Gestionali

Longevità	3,1
Cellule S.	2,88
Tasso di Sopravvivenza	0,4
Sopravvivenza Manze	0,3
Velocità di Mungitura	97

### Facilità Parto

Facilità Parto Toro	1,3
Numero Osservazioni	0
Attendibilità %	63
Facilità Parto Figlie	1,4

Madre Wa-Del Parfect Lisa-ET



Dati USA Dicembre 2025

### HYOID / LINEARE 12/25 - HFA

Statura				1,24
Forza anteriore				0,90
Profondità				0,84
Angolosità				0,72
Angolo groppa				0,23
Ampiezza groppa				1,31
Arti di lato				0,73
Arti da dietro				0,47
Tallone				0,67
Mammella ant.				1,58
Mammella post. Alt.				1,29
Mammella larghezza				1,22
Legamento				1,32
Piano mammella				1,38
Pos. Cap. ant.				0,34
Pos. Cap. post.				0,75
Capezzoli dim.				0,51