

AZAR

US003275149005
250HO17664



SDG-PH PHOENIX AZAR-ET

TR TP TM TC TY TV TL TD TE HH1T HH2T HH3T HH4T HH5T HH6T

Data di nascita: 10/11/2023

KCAS: BB

BCAS: A2A2

BLG: BB

aAa: 324,00

Cons.Toro%: 0.00



CheeseMerit



Health



Profit



SexedSemen



MastitisResistant



Conformation

PHOENIX X (VG 85) TRIBUTE X (GP 83 DOM) TIMBERLAKE X (GP 82 DOM) ACHIEVER X (GP 83 GMD DOM) MORGAN X (VG 88 GMD) ROBUST X (VG 87) PLANET

Indici (ITA)

PFT
IES€
ICS-PR€

4867
933
991

Indici Produttivi

Latte
Grasso %
Grasso Totale
Proteine %
Proteina Totale
Figlie
Allevamenti
Attendibilità %

1773
0,33
102
0,12
73
0
0
75

Indici Morfologici

Tipo
Ind. Mammella
Indice Arti/Piedi
Figlie
Allevamenti
Attendibilità %

1,00
0,95
0,12
0
0
69

Fertilità Figlie

Indice Fertilità Figlie
Numero Osservazioni
Attendibilità %

104
0
78

Indici Gestionali

Longevità
Cellule S.
Velocità di Mungitura
Salute Mammella

107
104
100
107

Fertilità Seme Toro

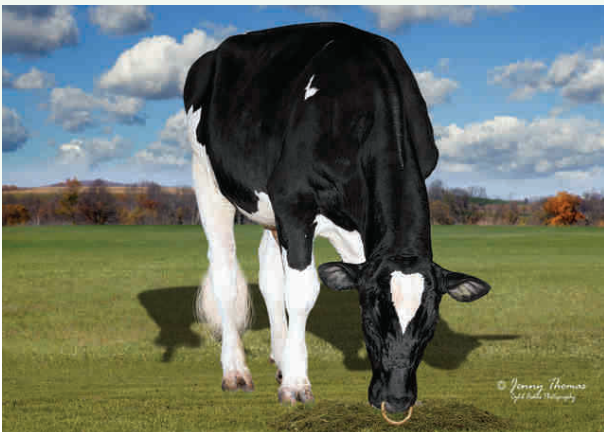
Fertilità Seme Toro
Numero Osservazioni
Attendibilità %

Facilità Parto

Facilità Parto Toro
Numero Osservazioni
Attendibilità %
Facilità Parto Figlie

103
0
71
108

Padre Phoenix



Dati ITA Aprile 2025

AZAR / LINEARE 04/25 - ANAFIBJ

Statura				1,21
Forza anteriore				0,36
Profondità				0,74
Angolosità				1,62
Angolo groppa				-1,54
Ampiezza groppa				2,06
Arti di lato				0,36
Arti da dietro				0,70
Tallone				0,06
Mammella ant.				1,86
Mammella post. Alt.				1,32
Mammella larghezza				1,93
Legamento				2,45
Piano mammella				0,92
Pos. Cap. ant.				1,91
Pos. Cap. post.				2,39
Capezzoli dim.				-1,83