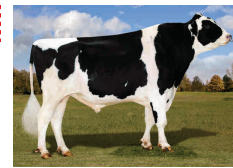


LUSTER-P

US003138843085
7HO14160



CHERRY-LILY ZIP LUSTER-P-ET

TR PC PO TC TY TV TL TD HH1T HH2T HH3T HH4T HH5T HH6T

Data di nascita: 16/11/2016

KCAS: AB

BCAS: A2A2

BLG: AB

aAa: 432516,00

EF1%: 9.1



ZIPIT-P X KINGBOY X SUPERSIRE X LAWN BOY P-RED X (EX 91) SEPTEMBER STORM X (EX 93) AMEL

ZIPIT-P X	KINGBOY X	SUPERSIRE X	LAWN BOY P RED
ERASER	CHERRY-LOR KBOY LOMA-ET	TIGER-LILY SS LIQUID-ET	TIGER-LILY LAWNBOY LULU-RED
X	Tipo +2,43 ICM +2,04 A&P +1,31	Tipo +0,54 ICM +0,39 A&P -0,37	VG 87 - VG MAMMELLA
MOGUL	4.04 288 14.669 Kg 4.2% 3.1%	Latte -180 +0.13% +0.05%	4.07 365 17.109 Kg 4.5% 3.5%

Indici (USA)

TPI	2867
Net Merit (NM\$)	732
Cheese Merit (CM\$)	736
Efficienza Alimentare (FE)	213
Risparmio Alimentare (FS)	120
Indice Salute e Profitto (DWPS)	698
Indice Trattati Salute (WTS)	-29
Indice Salute Vitelli (CWS)	-35

Indici Produttivi

Latte	1509
Grasso %	0,07
Grasso Totale	78
Proteine %	-0,01
Proteina Totale	45
Figlie	5015
Allevamenti	1173
Attendibilità %	99

Indici Morfologici

Tipo	2,80
Ind. Mammella	2,36
Indice Arti/Piedi	1,65
Figlie	1560
Allevamenti	542
Attendibilità %	98

TRATTI SALUTE

TRATTI SALUTE	CDCB	ZOETIS
Mastite	-0,7	96
Zoppia		101
Ritenzione Placenta	0,4	104
Chetosi	0,3	92
Metrite	0,8	104
Dislocazione Abomaso	0,0	95
Patologia Respiratoria		100
Aborti		100
Gemellarità		98
Cisti Ovariche		105
Ipocalcemia	0,0	97
Sistema Respiratorio Vitelli		98
Diarrea Vitelli		100
Tasso di Sopravvivenza Vitelli		92

Fertilità Figlie

Indice Fertilità Figlie	0,1
Tasso Concepimento Figlie	-0,1
Tasso Concepimento Manze	-0,5
Tasso Concepimento Vacche	2,0
Età al Primo Parto	0,0

Indici Gestionali

Longevità	2,2
Cellule S.	2,77
Tasso di Sopravvivenza	-1,0
Sopravvivenza Manze	0,6
Velocità di Mungitura	103

Fertilità Seme Toro

Fertilità Seme Toro (SCR)	1,0
Numero Osservazioni	38625
Attendibilità %	99

Facilità Parto

Facilità Parto Toro	2,6
Numero Osservazioni	23694
Attendibilità %	99
Facilità Parto Figlie	2,6

McIntosh Jacqueline Luster-P



LUSTER-P / LINEARE 08/22 - HFA

Statura	1,91
Forza anteriore	0,61
Profondità	1,31
Angolosità	3,18
Angolo groppa	0,33
Ampiezza groppa	1,97
Arti di lato	1,69
Arti da dietro	2,23
Tallone	1,09
Mammella ant.	2,17
Mammella post. Alt.	3,96
Mammella larghezza	3,99
Legamento	1,63
Piano mammella	1,12
Pos. Cap. ant.	0,82