

# EASTON

US003147135998

14HO16391



## PINE-TREE EASTON-ET

TR TP TC TY TV TL TD TE HH1T HH2T HH3T HH4T HH5T HH6T

Data di nascita: 14/08/2021

KCAS: BB

BCAS: A2A2

BLG: BB

aAa: 423,00

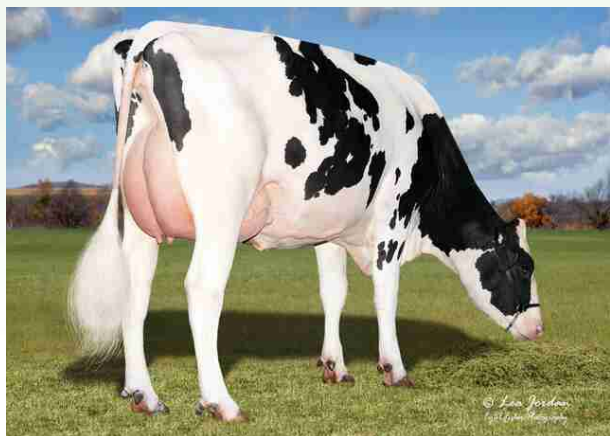
EFI%: 11.2



OUTCOME X (GP 84 DOM) PURSUIT X (GP 82 DOM) ACHIEVER X (GP 83 GMD DOM) MORGAN X (VG 88 GMD) ROBUST X (VG 87) PLANET X (EX 92)  
BOLTON

Indici (USA)			Indici Produttivi			Indici Morfologici		
TPI	3090		Latte	1080		Tipo	0,62	
Net Merit (NM\$)	667		Grasso %	0,01		Ind. Mammella	0,64	
Cheese Merit (CM\$)	681		Grasso Totale	48		Indice Arti/Piedi	0,44	
Efficienza Alimentare (FE)	200		Proteine %	0,01		Figlie	299	
Risparmio Alimentare (FS)	351		Proteina Totale	39		Allevamenti	40	
Indice Salute e Profitto (DWP\$)	695		Figlie	1623		Attendibilità %	96	
Indice Trattati Salute (WT\$)	0		Allevamenti	115				
Indice Salute Vitelli (CW\$)	47		Attendibilità %	99				
TRATTI SALUTE			Fertilità Figlie			Indici Gestionali		
Mastite	2,5	99	Indice Fertilità Figlie	0,8		Longevità	3,0	
Zoppia		100	Tasso Concepimento Figlie	-0,1		Cellule S.	2,79	
Ritenzione Placenta	0,5	104	Tasso Concepimento Manze	2,6		Tasso di Sopravvivenza	-0,5	
Chetosi	1,3	92	Tasso Concepimento Vacche	0,2		Sopravvivenza Manze	-0,3	
Metrite	1,0	107	Età al Primo Parto	4,6		Velocità di Mungitura	103	
Dislocazione Abomaso	0,2	95						
Patologia Respiratoria		93	Fertilità Seme Toro			Facilità Parto		
Aborti		99	Fertilità Seme Toro (SCR)	-0,8		Facilità Parto Toro	1,2	
Gemellarità		101	Numero Osservazioni	6430		Numero Osservazioni	3615	
Cisti Ovariche		99	Attendibilità %	96		Attendibilità %	99	
Ipocalcemia	-0,1	89				Facilità Parto Figlie	1,2	
Sistema Respiratorio Vitelli		105						
Diarrea Vitelli		104						
Tasso di Sopravvivenza Vitelli		104						

Lars-Acres Easton 29539-ET



Dati USA Aprile 2026

EASTON / LINEARE 04/26 - HFA				
Statura				-0,96
Forza anteriore				-0,96
Profondità				-0,51
Angolosità				0,96
Angolo groppa				-1,57
Ampiezza groppa				0,81
Arti di lato				1,01
Arti da dietro				-0,15
Tallone				-1,04
Mammella ant.				0,42
Mammella post. Alt.				0,35
Mammella larghezza				-0,12
Legamento				0,70
Piano mammella				0,49
Pos. Cap. ant.				1,08
Pos. Cap. post.				0,91
Capezzoli dim.				0,12