

OPIE

US003267672901
14HO17659

NEW 

ADAWAY PHOENIX OPIE-ET

TR TP TM TC TY TV TL TD TE HH1T HH2T HH3T HH4T HH5T HH6T

Data di nascita: 18/12/2023

KCAS: AB

BCAS: A1A2

BLG: AB

aAa: 351,00

Cons.Toro%: 0.00



PHOENIX X (GP 83) HAYK X (GP 82) GAMEDAY X (GP 81 DOM) HUEY X (VG 86) HELIX X (VG 85) TANGO X (VG 85) SHAMROCK X (VG 85) BOLTON X (EX 91) EMERSON X (EX 91 GMD DOM) RUDOLPH DORETTE

Indici (ITA)

| | |
|---------|------|
| PFT | 5063 |
| IES€ | 1044 |
| ICS-PR€ | 1050 |

Indici Produttivi

| | |
|-----------------|------|
| Latte | 1315 |
| Grasso % | 0,47 |
| Grasso Totale | 100 |
| Proteine % | 0,26 |
| Proteina Totale | 74 |
| Figlie | 0 |
| Allevamenti | 0 |
| Attendibilità % | 75 |

Fertilità Figlie

| | |
|-------------------------|-----|
| Indice Fertilità Figlie | 107 |
| Numero Osservazioni | 0 |
| Attendibilità % | 78 |

Fertilità Seme Toro

| | |
|---------------------|---|
| Fertilità Seme Toro | |
| Numero Osservazioni | 0 |
| Attendibilità % | |

Indici Morfologici

| | |
|-------------------|------|
| Tipo | 0,79 |
| Ind. Mammella | 1,08 |
| Indice Arti/Piedi | 1,15 |
| Figlie | 0 |
| Allevamenti | 0 |
| Attendibilità % | 69 |

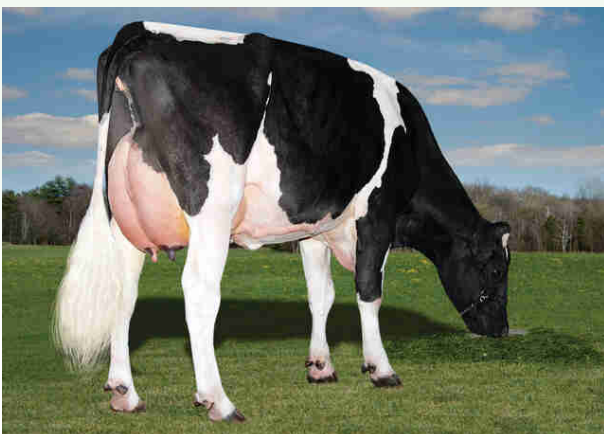
Indici Gestionali

| | |
|-----------------------|-----|
| Longevità | 108 |
| Cellule S. | 105 |
| Velocità di Mungitura | 98 |
| Salute Mammella | 104 |

Facilità Parto

| | |
|-----------------------|-----|
| Facilità Parto Toro | 103 |
| Numero Osservazioni | 0 |
| Attendibilità % | 71 |
| Facilità Parto Figlie | 106 |

Madre Adaway Hayk 3335-ET



Dati ITA Dicembre 2025

OPIE / LINEARE 12/25 - ANAFIBJ

| | | | | |
|---------------------|--|--|--|-------|
| Statura | | | | 0,83 |
| Forza anteriore | | | | 0,11 |
| Profondità | | | | 0,18 |
| Angolosità | | | | 1,14 |
| Angolo groppa | | | | -1,61 |
| Ampiezza groppa | | | | 1,15 |
| Arti di lato | | | | -0,28 |
| Arti da dietro | | | | 1,70 |
| Tallone | | | | 0,89 |
| Mammella ant. | | | | 1,00 |
| Mammella post. Alt. | | | | 2,08 |
| Mammella larghezza | | | | 1,57 |
| Legamento | | | | 2,60 |
| Piano mammella | | | | 0,22 |
| Pos. Cap. ant. | | | | 1,02 |
| Pos. Cap. post. | | | | 1,83 |
| Capezzoli dim. | | | | -0,09 |