

BETZOLD

US003270391489
7HO17593

NEW 

LARS-ACRES BETZOLD-ET

TR TP TM TC TY TV TL TD TE HH1T HH2T HH3T HH4T HH5T HH6T

Data di nascita: 03/02/2024

KCAS: BB

BCAS: A2A2

BLG: BB

aAa: 432,00

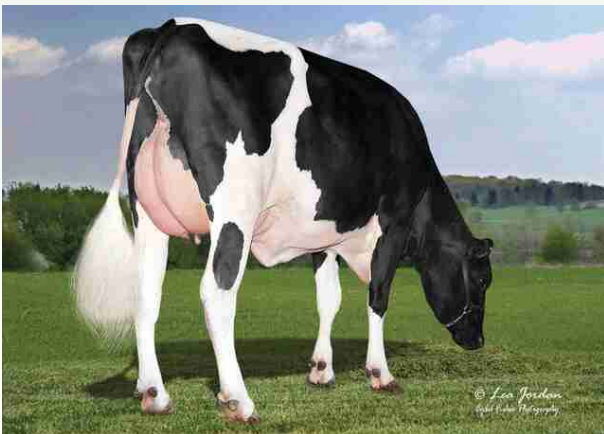
EFl%: 11.2



RIMBOT X (GP 84 DOM) DRIVE X (VG 88 DOM) RENEGADE X (VG 88) SLAMDUNK X (GP 84) RUBICON X (GP 83) LIQUID GOLD X (VG 85) FACEBOOK X (VG 86 DOM) FREDDIE

Indici (USA)			Indici Produttivi			Indici Morfologici		
TPI	3422		Latte	2151		Tipo	0,76	
Net Merit (NM\$)	1044		Grasso %	0,02		Ind. Mammella	0,43	
Cheese Merit (CM\$)	1049		Grasso Totale	94		Indice Arti/Piedi	0,22	
Efficienza Alimentare (FE)	327		Proteine %	-0,02		Figlie	0	
Risparmio Alimentare (FS)	338		Proteina Totale	65		Allevamenti	0	
Indice Salute e Profitto (DWP\$)	1049		Figlie	0		Attendibilità %	79	
Indice Trattati Salute (WT\$)	32		Allevamenti	0				
Indice Salute Vitelli (CW\$)	2		Attendibilità %	82				
TRATTI SALUTE			Fertilità Figlie			Indici Gestionali		
Mastite	1,7	99	Indice Fertilità Figlie	0,9		Longevità	3,9	
Zoppia		100	Tasso Concepimento Figlie	-0,9		Cellule S.	2,80	
Ritenzione Placenta	0,1	101	Tasso Concepimento Manze	2,7		Tasso di Sopravvivenza	1,0	
Chetosi	1,0	104	Tasso Concepimento Vacche	1,3		Sopravvivenza Manze	-0,3	
Metrite	1,9	109	Età al Primo Parto	4,8		Velocità di Mungitura	103	
Dislocazione Abomaso	0,3	103						
Patologia Respiratoria		89	Fertilità Seme Toro			Facilità Parto		
Aborti		98	Fertilità Seme Toro (SCR)			Facilità Parto Toro	1,3	
Gemellarità		98	Numero Osservazioni			Numero Osservazioni	0	
Cisti Ovariche		105	Attendibilità %			Attendibilità %	63	
Ipocalcemia	-0,1	77				Facilità Parto Figlie	1,6	
Sistema Respiratorio Vitelli		100						
Diarrea Vitelli		97						
Tasso di Sopravvivenza Vitelli		101						

Madre Lars-Acres SSI Drv 26524-ET



Dati USA Aprile 2026

BETZOLD / LINEARE 04/26 - HFA			
Statura			0,23
Forza anteriore			-0,52
Profondità			-0,02
Angolosità			1,89
Angolo groppa			0,03
Ampiezza groppa			0,09
Arti di lato			1,97
Arti da dietro			0,05
Tallone			-0,71
Mammella ant.			0,21
Mammella post. Alt.			0,48
Mammella larghezza			1,23
Legamento			0,74
Piano mammella			-0,07
Pos. Cap. ant.			0,25
Pos. Cap. post.			0,40
Capezzoli dim.			-0,68