

# JAMARCO

US003147853518  
7HO14545



## S-S-I DEANO JAMARCO-ET

TR TP TC TY TV TL TD HH1T HH2T HH3T HH4T HH5T HH6T

Data di nascita: 28/12/2017

KCAS: AA

BCAS: A2A2

BLG: AB

aAa: 426.00

EFI%: 8.4



DEANO X HEISENBERG X (GP 83) TANGO X (VG 85) SUDAN X (EX 90) PLANET X (VG 85) BOLTON X (VG 87) GOLDWYN X (VG 87) DURHAM

DEANO	X	HEISENBERG	X	TANGO	X	SUDAN
BAYONET		SPEEK-NJ SSI STRGRY 7551-ET		FARNEAR TANGO STINGRAY		DYMMENTHOLM SUNVIEW SKYE
X		Tipo +1,42 ICM +1,14 A&P +0,74		GP 83 - GP MAMMELLA		VG 85 - VG MAMMELLA
TANGO		Latte +841 +0.12% +0.06%		5.03 300 12.564 Kg 4.0% 3.1%		2.02 305 12.950 Kg 3.9% 3.1%

### Indici (USA)

TPI	2849
Net Merit (NM\$)	816
Cheese Merit (CM\$)	827
Efficienza Alimentare (FE)	273
Risparmio Alimentare (FS)	-157
Indice Salute e Profitto (DWP\$)	891
Indice Trattati Salute (WT\$)	53
Indice Salute Vitelli (CW\$)	-45

### Indici Produttivi

Latte	1627
Grasso %	0,17
Grasso Totale	114
Proteine %	0,05
Proteina Totale	65
Figlie	45
Allevamenti	23
Attendibilità %	89

### Indici Morfologici

Tipo	1,73
Ind. Mammella	1,13
Indice Arti/Piedi	0,36
Figlie	0
Allevamenti	0
Attendibilità %	80

### TRATTI SALUTE

	CDCB	ZOETIS
Mastite	0.5	98
Zoppia		101
Ritenzione Placenta	0.0	102
Chetosi	1.4	105
Metrite	1.2	105
Dislocazione Abomaso	0.6	106
Patologia Respiratoria		102
Aborti		92
Gemellarità		103
Cisti Ovariche		110
Ipocalcemia	0.1	102
Sistema Respiratorio Vitelli		96
Diarrea Vitelli		98
Tasso di Sopravvivenza Vitelli		93

### Fertilità Figlie

Indice Fertilità Figlie	-2.4
Tasso Concepimento Figlie	-2.6
Tasso Concepimento Manze	-2.8
Tasso Concepimento Vacche	-2.2
Età al Primo Parto	-0.4

### Indici Gestionali

Longevità	3.0
Cellule S.	2.89
Tasso di Sopravvivenza	-0.3
Sopravvivenza Manze	1.3
Velocità di Mungitura	102

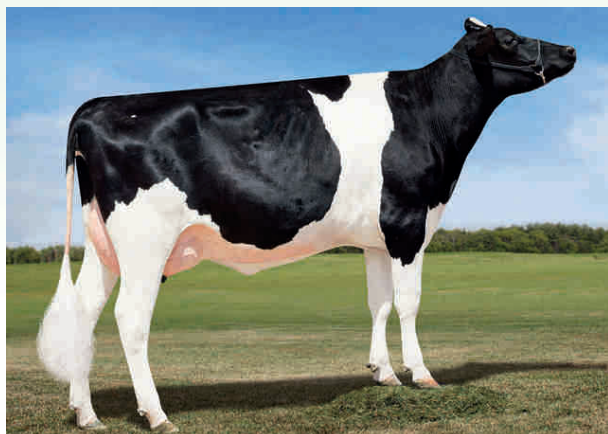
### Fertilità Seme Toro

Fertilità Seme Toro (SCR)	0.7
Numero Osservazioni	4970
Attendibilità %	95

### Facilità Parto

Facilità Parto Toro	2.8
Numero Osservazioni	1384
Attendibilità %	95
Facilità Parto Figlie	3.1

Bisnonna Dymenthholm Sunview Skye-ET



JAMARCO / LINEARE 04/22 - HFA			
Statura			1.95
Forza anteriore			0.58
Profondità			1.36
Angolosità			2.37
Angolo groppa			1.58
Ampiezza groppa			-0.11
Arti di lato			-0.51
Arti da dietro			0.37
Tallone			0.20
Mammella ant.			1.30
Mammella post. Alt.			2.55
Mammella larghezza			2.29
Legamento			0.53
Piano mammella			0.49
Pos. Cap. ant.			0.96