

RIMBOT

US003220864733
7HO16644



CLEAR-ECHO RIX RIMBOT-ET

TR TP TM TC TY TV TL TD TE HH1T HH2T HH3T HH4T HH5T HH6T

Data di nascita: 17/04/2022

KCAS: BB

BCAS: A2A2

BLG: BB

aAa: 342,00

Cons.Toro%: 14.10



RIX X (EX 90 DOM) SHELDON X (VG 86 DOM) TAHITI X JEDI X (EX91) TATUM X (VG 87) MOGUL X (EX 90) FREDDIE X (VG 85 DOM) JET STREAM X (VG 87) OUTSIDE

Indici (ITA)

PFT
IESE€
ICS-PR€

Indici Produttivi

4870 Latte
943 Grasso %
1079 Grasso Totale
Proteine %
Proteina Totale
Figlie
Allevamenti
Attendibilità %

Fertilità Figlie

Indice Fertilità Figlie 103
Numero Osservazioni 0
Attendibilità % 78

Fertilità Seme Toro

Fertilità Seme Toro 106
Numero Osservazioni 1232
Attendibilità % 95

Indici Morfologici

1903 Tipo -0,18
0,19 Ind. Mammella 0,50
93 Indice Arti/Piedi -1,97
0 Figlie
0 Allevamenti
69 Attendibilità %

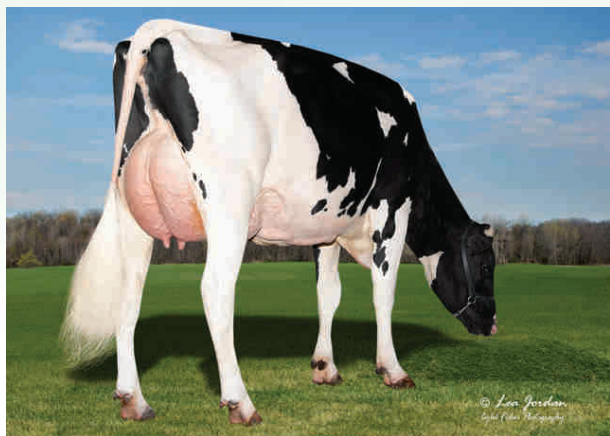
Indici Gestionali

112 Longevità
112 Cellule S.
102 Velocità di Mungitura
113 Salute Mammella

Facilità Parto

105 Facilità Parto Toro
2395 Numero Osservazioni
71 Attendibilità %
106 Facilità Parto Figlie

Lars-Acres Rimbot 29950-ET



Dati ITA Aprile 2026

RIMBOT / LINEARE 04/26 - ANAFIBJ

| | | | | |
|---------------------|--|--|--|-------|
| Statura | | | | -0,14 |
| Forza anteriore | | | | -1,46 |
| Profondità | | | | -0,83 |
| Angolosità | | | | 1,40 |
| Angolo groppa | | | | -0,71 |
| Ampiezza groppa | | | | -1,35 |
| Arti di lato | | | | 3,13 |
| Arti da dietro | | | | -1,54 |
| Tallone | | | | -1,61 |
| Mammella ant. | | | | 0,10 |
| Mammella post. Alt. | | | | 0,56 |
| Mammella larghezza | | | | 1,85 |
| Legamento | | | | 2,28 |
| Piano mammella | | | | 0,43 |
| Pos. Cap. ant. | | | | 0,31 |
| Pos. Cap. post. | | | | 0,64 |
| Capezzoli dim. | | | | -1,13 |