

SINGO

US003272852267
7HO17622



SIEMERS SSI RIMBOT SINGO-ET

TR TP TM TC TY TV TL TD TE HH1T HH2T HH3T HH4T HH5T HH6T

Data di nascita: 03/03/2024

KCAS: BB

BCAS: A1A2

BLG: BB

aAa: 423,00

Cons.Toro%: 12.80

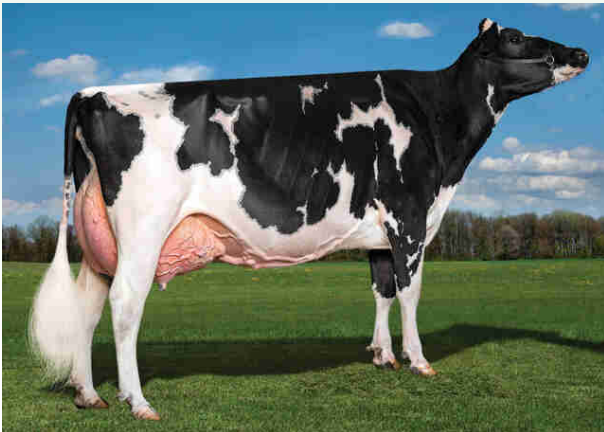


RIMBOT X HAYK X RAYSHEN X (GP 81) BARCELONA X (EX 93) FRAZZLED X (VG 86) YODER X LIQUID GOLD X (VG 85) EPIC

RIMBOT	X	HAYK	X	RAYSHEN	X	BARCELONA
RIX		BADGER SHF HAYK 39490-ET		RMD-DOTTERER S-S-I 17203-ET		S-S-I RMD 7613 4044-ET
X		Tipo +0,55 ICM -0,29 A&P +0,04		Tipo +0,10 ICM -0,11 A&P +0,09		GP 81 - GP MAMMELLA
SHELDON		1.11 324 15.272 Kg 5,1% 3,6%		2.00 305 10.060 Kg 5,5% 3,8%		4.01 329 11.943 Kg 5,4% 3,7%

Indici (ITA)		Indici Produttivi		Indici Morfologici	
PFT	5063	Latte	1235	Tipo	0,25
IESE€	897	Grasso %	0,43	Ind. Mammella	0,42
ICS-PR€	945	Grasso Totale	95	Indice Arti/Piedi	-1,70
		Proteine %	0,37	Figlie	0
		Proteina Totale	82	Allevamenti	0
		Figlie	0	Attendibilità %	69
		Allevamenti	0		
		Attendibilità %	75		
		Fertilità Figlie		Indici Gestionali	
		Indice Fertilità Figlie	102	Longevità	103
		Numero Osservazioni	0	Cellule S.	106
		Attendibilità %	78	Velocità di Mungitura	100
				Salute Mammella	109
		Fertilità Seme Toro		Facilità Parto	
		Fertilità Seme Toro		Facilità Parto Toro	105
		Numero Osservazioni	0	Numero Osservazioni	0
		Attendibilità %		Attendibilità %	71
				Facilità Parto Figlie	105

Trisnonna Pine-Tree 9839 Fraz 7613-ET



Dati ITA Aprile 2026

SINGO / LINEARE 04/26 - ANAFIBJ			
Statura			1,28
Forza anteriore			0,11
Profondità			0,50
Angolosità			1,79
Angolo groppa			0,55
Ampiezza groppa			-0,22
Arti di lato			1,87
Arti da dietro			-1,05
Tallone			-1,04
Mammella ant.			0,29
Mammella post. Alt.			0,25
Mammella larghezza			1,20
Legamento			2,38
Piano mammella			0,33
Pos. Cap. ant.			1,09
Pos. Cap. post.			1,66
Capezzoli dim.			1,03