

MAYNARD

US003283135142

7HO17679



OCD RIMBOT MAYNARD-ET

TR TP TM TC TY TV TL TD TE HH1T HH2T HH3T HH4T HH5T HH6T

Data di nascita: 22/12/2023

KCAS: BB

BCAS: A1A2

BLG: AB

aAa: 432,00

EPI%: 11.4



CheeseMerit



Health



Profit



Robo



SexedSemen



MastitisResistant

RIMBOT X (VG 87) OLD DUTCH X (VG 87 DOM) CAPTAIN X (GP 82) BIG AL X JEDI X (VG 86) SILVER X MIDNIGHT X MCCUTCHEN X (VG 87) COLBY X (VG 87 DOM) POTTER

Indici (USA)

TPI	3339
Net Merit (NM\$)	965
Cheese Merit (CM\$)	990
Efficienza Alimentare (FE)	319
Risparmio Alimentare (FS)	65
Indice Salute e Profitto (DWP\$)	1092
Indice Trattti Salute (WT\$)	59
Indice Salute Vitelli (CW\$)	31

Indici Produttivi

Latte	1730
Grasso %	0,12
Grasso Totale	106
Proteine %	0,04
Proteina Totale	67
Figlie	0
Allevamenti	0
Attendibilità %	80

Indici Morfologici

Tipo	0,35
Ind. Mammella	0,41
Indice Arti/Piedi	-0,42
Figlie	0
Allevamenti	0
Attendibilità %	79

TRATTI SALUTE

Mastite	2,8	102
Zoppia		98
Ritenzione Placenta	0,1	100
Chetosi	0,6	102
Metrite	2,3	110
Dislocazione Abomaso	0,0	94
Patologia Respiratoria		96
Aborti		96
Gemellarità		102
Cisti Ovariche		105
Ipocalcemia	0,0	98
Sistema Respiratorio Vitelli		99
Diarrea Vitelli		101
Tasso di Sopravvivenza Vitelli		107

CDCB ZOETIS

Fertilità Figlie

Indice Fertilità Figlie	-1,7
Tasso Concepimento Figlie	-2,9
Tasso Concepimento Manze	-0,9
Tasso Concepimento Vacche	-1,5
Età al Primo Parto	1,8

Indici Gestionali

Longevità	3,6
Cellule S.	2,83
Tasso di Sopravvivenza	0,7
Sopravvivenza Manze	0,2
Velocità di Mungitura	102

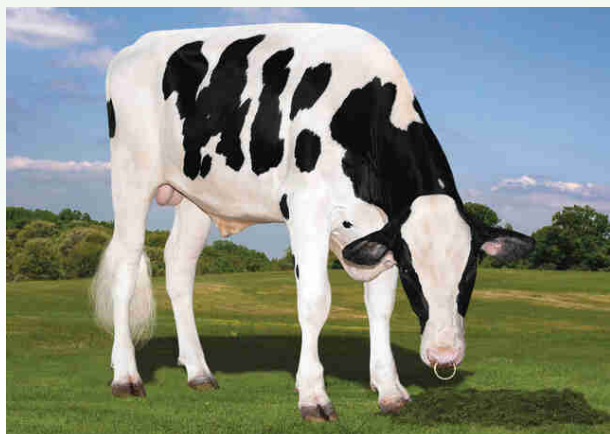
Fertilità Seme Toro

Fertilità Seme Toro (SCR)	0,4
Numero Osservazioni	370
Attendibilità %	59

Facilità Parto

Facilità Parto Toro	1,5
Numero Osservazioni	0
Attendibilità %	63
Facilità Parto Figlie	1,5

Padre Clear Echo Rix Rimbot



Dati USA Dicembre 2025

MAYNARD / LINEARE 12/25 - HFA

Statura				0,42
Forza anteriore				-0,11
Profondità				0,19
Angolosità				1,29
Angolo groppa				0,42
Ampiezza groppa				-0,11
Arti di lato				0,78
Arti da dietro				-0,65
Tallone				-0,43
Mammella ant.				0,38
Mammella post. Alt.				0,60
Mammella larghezza				0,99
Legamento				0,46
Piano mammella				0,12
Pos. Cap. ant.				0,03
Pos. Cap. post.				0,16
Capezzoli dim.				-0,43